

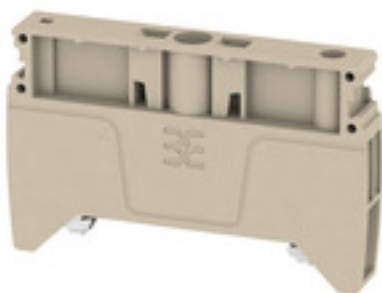
AEB 35 SC/1**Weidmüller Interface GmbH & Co. KG**

Klingenbergstraße 26

D-32758 Detmold

Germany

www.weidmueller.com

Obrázek výrobku

Nabídka produktů Weidmüller zahrnuje koncové držáky, které zaručují trvalou a spolehlivou montáž na přípojnicích a které brání sklouznutí. K dispozici jsou verze se šrouby i bez šroubů. Koncový držák nabízí více možností označení, také místo pro skupinové značky a rovněž držák zkušební zástrčky.

Všeobecné objednací údaje

| | |
|-----------------|----------------------------|
| Verze | Řada A, Koncová podpěra |
| Objednací číslo | 1991920000 |
| Typ | AEB 35 SC/1 |
| GTIN (EAN) | 4050118376722 |
| Množství | 50 ks |

AEB 35 SC/1

Weidmüller Interface GmbH & Co. KG

Klingenbergstraße 26

D-32758 Detmold

Germany

www.weidmueller.com

Technické údaje

Rozměry a hmotnosti

| | | | |
|----------------|--------|---------------------|------------|
| Hloubka | 36 mm | Hloubka (v palcích) | 1,417 inch |
| Výška | 58 mm | Výška (v palcích) | 2,283 inch |
| Šířka | 8 mm | Šířka (v palcích) | 0,315 inch |
| Čistá hmotnost | 12,8 g | | |

Teploty

| | | | |
|-------------------------------|----------------|-------------------------------|--------|
| Skladovací teplota | -25 °C...55 °C | Trvalá provozní teplota, min. | -60 °C |
| Trvalá provozní teplota, max. | 130 °C | | |

Specifikace systému

| | | | |
|-------|------------|-------|-------|
| Verze | Pro svorky | Lišta | TS 35 |
|-------|------------|-------|-------|

Údaje materiálu

| | | | |
|------------------------------|-------------|---------|--------------|
| Materiál | WEMID GF 30 | Barevný | Tmavě béžová |
| Klasifikace hořlavosti UL 94 | V-0 | | |

Další technická data

| | | | |
|-------------------|---------------|----------------------|--------------------|
| Návod k instalaci | Nosná lišta | Otevřené strany | zařeno |
| Příchytka | Ne | S připínacími kolíky | Ne |
| Typ montáže | Přišroubováno | Vzájemné blokování | k upevnění šroubem |

Vodiče k upevnění svorkou (jmenovité připojení)

| | | | |
|------------------------|------|------------------------|--------|
| Utahovací moment, max. | 1 Nm | Utahovací moment, min. | 0,5 Nm |
|------------------------|------|------------------------|--------|

Všeobecně

| | | | |
|-------|-------|-------------------|-------------|
| Lišta | TS 35 | Návod k instalaci | Nosná lišta |
|-------|-------|-------------------|-------------|

Klasifikace

| | | | |
|-------------|-------------|-------------|-------------|
| ETIM 6.0 | EC001041 | ETIM 7.0 | EC001041 |
| ETIM 8.0 | EC001041 | ETIM 9.0 | EC001041 |
| ECLASS 9.0 | 27-14-11-35 | ECLASS 9.1 | 27-14-11-35 |
| ECLASS 10.0 | 27-14-11-35 | ECLASS 11.0 | 27-14-11-35 |
| ECLASS 12.0 | 27-14-11-35 | ECLASS 13.0 | 27-25-03-02 |

Osvědčení

| | |
|------|-------|
| ROHS | Shoda |
|------|-------|

AEB 35 SC/1

Weidmüller Interface GmbH & Co. KG

Klingenbergstraße 26

D-32758 Detmold

Germany

www.weidmueller.com

Technické údaje

Soubory ke stažení

Osvědčení/Certifikát/Prohlášení o shodě [Confirmation of Standards EN 45545-2_2020-10](#)

Technické údaje [CAD data – STEP](#)

Technické údaje [Zuken E3.S](#)

Specifikací zakázky [Klippon® Connect 1991920000 EN](#)

[Klippon® Connect 1991920000 DE](#)

Uživatelská dokumentace [StorageConditionsTerminalBlocks](#)

Katalogy [Catalogues in PDF-format](#)

Brožury

AEB 35 SC/1

Weidmüller Interface GmbH & Co. KG

Klingenbergstraße 26

D-32758 Detmold

Germany

www.weidmueller.com

Příslušenství

Vlastní tisk



Značka na konektory WAD je vhodná pro svorky řady W a bočnice WEW 35/2 a ZEW 35/2. Značky jsou k dispozici bez potisku, s vlastním potiskem nebo se standardním symbolem blesku. Značky WAD MultiCard jsou vhodné pro značení pomocí tiskáren PrintJet CONNECT.

Pro vlastní potisk: Prosíme zašlete nám soubor pro náš software na značení M-Print PRO nebo M-Print PRO Online (bez instalace) s vašimi požadavky na značení.

Všeobecné objednací údaje

| | | |
|-----------------|----------------------------|---|
| Typ | WAD 5 MC SDR | Verze |
| Objednací číslo | 6112930000 | Označení skupiny, Kryt, 33.3 x 5 mm, Rozteč v mm (P): 5.00 WDU 2.5, |
| GTIN (EAN) | 4032248891764 | WEW 35/2, ZEW 35/2, Podle specifikace zákazníka |
| Množství | 12 ks | |

S bleskem osvětlení



Značka na konektory WAD je vhodná pro svorky řady W a bočnice WEW 35/2 a ZEW 35/2. Značky jsou k dispozici bez potisku, s vlastním potiskem nebo se standardním symbolem blesku. Značky WAD MultiCard jsou vhodné pro značení pomocí tiskáren PrintJet CONNECT.

Pro vlastní potisk: Prosíme zašlete nám soubor pro náš software na značení M-Print PRO nebo M-Print PRO Online (bez instalace) s vašimi požadavky na značení.

Všeobecné objednací údaje

| | | |
|-----------------|----------------------------|---|
| Typ | WAD 5 MC B GE/SW | Verze |
| Objednací číslo | 6120450000 | Označení skupiny, Kryt, 33.3 x 5 mm, Rozteč v mm (P): 5.00 WDU 2.5, |
| GTIN (EAN) | 4032248901272 | WEW 35/2, ZEW 35/2, Žlutá |
| Množství | 48 ks | |

AEB 35 SC/1

Weidmüller Interface GmbH & Co. KG

Klingenbergstraße 26

D-32758 Detmold

Germany

www.weidmueller.com

Příslušenství

Prázdné



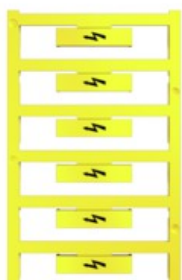
Značka na konektory WAD je vhodná pro svorky řady W a bočnice WEW 35/2 a ZEW 35/2. Značky jsou k dispozici bez potisku, s vlastním potiskem nebo se standardním symbolem blesku. Značky WAD MultiCard jsou vhodné pro značení pomocí tiskáren PrintJet CONNECT.

Pro vlastní potisk: Prosíme zašlete nám soubor pro náš software na značení M-Print PRO nebo M-Print PRO Online (bez instalace) s vašimi požadavky na značení.

Všeobecné objednací údaje

| | | |
|-----------------|----------------------------|---|
| Typ | WAD 5 MC NE WS | Verze |
| Objednací číslo | 6112910000 | Označení skupiny, Kryt, 33.3 x 5 mm, Rozteč v mm (P): 5.00 WDU 2.5, |
| GTIN (EAN) | 4032248891689 | WEW 35/2, ZEW 35/2, Bílá |
| Množství | 48 ks | |

S bleskem osvětlení



Značka na konektory WAD je vhodná pro svorky řady W a bočnice WEW 35/2 a ZEW 35/2. Značky jsou k dispozici bez potisku, s vlastním potiskem nebo se standardním symbolem blesku. Značky WAD MultiCard jsou vhodné pro značení pomocí tiskáren PrintJet CONNECT.

Pro vlastní potisk: Prosíme zašlete nám soubor pro náš software na značení M-Print PRO nebo M-Print PRO Online (bez instalace) s vašimi požadavky na značení.

Všeobecné objednací údaje

| | | |
|-----------------|----------------------------|---|
| Typ | WAD 8 MC B GE/SW | Verze |
| Objednací číslo | 6120470000 | Označení skupiny, Kryt, 33.3 x 8 mm, Rozteč v mm (P): 8.00 WDU 4, |
| GTIN (EAN) | 4032248901289 | WEW 35/2, ZEW 35/2, Žlutá |
| Množství | 48 ks | |

AEB 35 SC/1

Weidmüller Interface GmbH & Co. KG
Klingenbergstraße 26
D-32758 Detmold
Germany

www.weidmueller.com

Příslušenství

ZGB pantové skupinové držáky



ZGB 15 je otočný držák štítků. Tento držák na značky může pojmout značky na konektory Dekafix 5, WS 12/5 nebo vkládací štítky ESO 15.

ZGB 30 je otočný držák štítků. Tento držák na značky může pojmout značky na konektory Dekafix 5, WS 12/5 nebo vkládací štítky ESO 7.

Zasouvací štítky a ochranné pásky neleznete pod záložkou „Příslušenství“.

Všeobecné objednací údaje

| | | |
|-----------------|---------------------------|--|
| Typ | ZGB 30 | Verze |
| Objednací číslo | 611930000 | Označení svorek, Označení svorek, 32 x 7 mm, Rozteč v mm (P): 5.00 |
| GTIN (EAN) | 4008190002251 | Weidmueller, Bílá |
| Množství | 20 ks | |

Vlastní tisk



Značka na konektory WAD je vhodná pro svorky řady W a bočnice WEW 35/2 a ZEW 35/2. Značky jsou k dispozici bez potisku, s vlastním potiskem nebo se standardním symbolem blesku. Značky WAD MultiCard jsou vhodné pro značení pomocí tiskáren PrintJet CONNECT.

Pro vlastní potisk: Prosíme zašlete nám soubor pro náš software na značení M-Print PRO nebo M-Print PRO Online (bez instalace) s vašimi požadavky na značení.

Všeobecné objednací údaje

| | | |
|-----------------|---------------------------|---|
| Typ | WAD 8 MC SDR | Verze |
| Objednací číslo | 112970000 | Označení skupiny, Kryt, 33.3 x 8 mm, Rozteč v mm (P): 8.00 WDU 4, |
| GTIN (EAN) | 4032248891788 | WEW 35/2, ZEW 35/2, Podle specifikace zákazníka |
| Množství | 12 ks | |

AEB 35 SC/1

Weidmüller Interface GmbH & Co. KG
Klingenbergstraße 26
D-32758 Detmold
Germany

www.weidmueller.com

Příslušenství

Prázdné



Značka na konektory WAD je vhodná pro svorky řady W a bočnice WEW 35/2 a ZEW 35/2. Značky jsou k dispozici bez potisku, s vlastním potiskem nebo se standardním symbolem blesku. Značky WAD MultiCard jsou vhodné pro značení pomocí tiskáren PrintJet CONNECT.

Pro vlastní potisk: Prosíme zašlete nám soubor pro náš software na značení M-Print PRO nebo M-Print PRO Online (bez instalace) s vašimi požadavky na značení.

Všeobecné objednací údaje

| | | |
|-----------------|----------------------------|---|
| Typ | WAD 8 MC NE WS | Verze |
| Objednací číslo | 6112940000 | Označení skupiny, Kryt, 33.3 x 8 mm, Rozteč v mm (P): 8.00 WDU 4, |
| GTIN (EAN) | 4032248891825 | WEW 35/2, ZEW 35/2, Bílá |
| Množství | 48 ks | |

Plus



Štítek Dekafix (DEK) je univerzální štítek pro všechny vodiče a zásuvné konektory i elektronické sub-sestavy. Tento systém je ideální pro krátké číselné sekvence a zahrnuje širokou řadu předtištěných značek. Pásky pro rychlou instalaci v jediném pracovním kroku. Potisk je dobře čitelný, má perfektní kontrast a je k dispozici v různých šířkách.

- Široká řada potiskovaných značek pro okamžité použití
- Pásky pro rychlou instalaci
- Značky na konektory vhodné pro všechny kabelové konektory
- K dispozici jako čisté MultiCard, nebo se standardním potiskem

Pro vlastní potisk: Prosíme zašlete nám soubor pro náš software na značení M-Print PRO nebo M-Print PRO Online (bez instalace) s vašimi požadavky na značení.

Všeobecné objednací údaje

| | | |
|-----------------|----------------------------|---|
| Typ | DEK 5/8 PLUS MC NE WS | Verze |
| Objednací číslo | 6046350000 | Dekafix, Označení svorek, 5 x 8 mm, Rozteč v mm (P): 8.00 |
| GTIN (EAN) | 4032248782055 | Weidmueller, Bílá |
| Množství | 800 ks | |

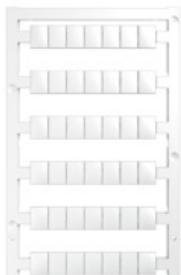
AEB 35 SC/1

Weidmüller Interface GmbH & Co. KG
Klingenbergstraße 26
D-32758 Detmold
Germany

www.weidmueller.com

Příslušenství

Prázdné



Značky WS jsou ideální volbou pro konektory řady W. Díky jejich systémové kompatibilitě lze WS štítky využít i s řadami I a Z. Velká plocha na značení umožňuje dlouhé řetězce znaků, ale také víceřádkový text.

Štítky WS jsou ideální na značení pomocí dlouhých řetězců znaků. Díky osvědčenému formátu MultiCard je možný tisk pomocí tiskárny PrintJet CONNECT nebo plotteru.

- Lze nasazovat v pásech nebo jednotlivě
- Štítky v ověřeném formátu MultiCard

Pro vlastní potisk: Prosíme zašlete nám soubor pro náš software na značení M-Print PRO nebo M-Print PRO Online (bez instalace) s vašimi požadavky na značení.

Všeobecné objednací údaje

| | | |
|-----------------|----------------------------|--|
| Typ | WS 10/8 PLUS MC NE WS | Verze |
| Objednací číslo | 4905950000 | WS, Označení svorek, 10 x 8 mm, Rozteč v mm (P): 8.00 Weidmueller, |
| GTIN (EAN) | 4032248528103 | Bílá |
| Množství | 420 ks | |