

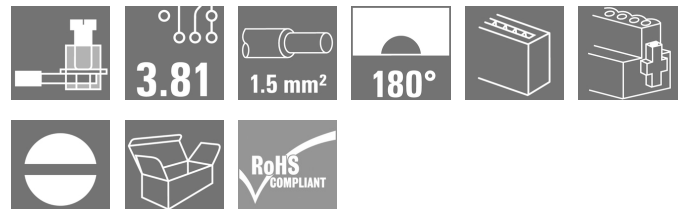
**SCZ 3.81/07/180F SN OR BX****Weidmüller Interface GmbH & Co. KG**

Klingenbergstraße 26

D-32758 Detmold

Germany

www.weidmueller.com

**Produktbild**

Der invertierte Stiftstecker SCZ mit Schraubanschluss in Zugbügeltechnik für Leiteranschluss mit gerader Abgangsrichtung im Raster 3,81 mm ist doppelt einsetzbar:

- für Leiter-Leiter-Kupplungen in Verbindung mit der BCZ
- als Gegenstück für die fingersichere Buchsenleiste BCL auf der Leiterplatte

Die SCZ steht in 4 verschiedenen Varianten zur Verfügung:

- ohne Flansch ("G", geschlossen)
- mit Standard-Flansch ("F", mit Mutter)
- mit invertiertem Flansch ("FI", mit Schraube)
- und mit dem patentierten Weidmüller Löseriegel für werkzeugloses, belastungsloses Trennen

Die SCZ bietet Platz für Beschriftungen und kann kodiert werden.

**Allgemeine Bestelldaten**

|                    |   |
|--------------------|---|
| Ausführung         | Leiterplattensteckverbinder, Stiftstecker, 3.81 mm, Polzahl: 7, 180°, Zugbügelanschluss, Klemmbereich, max.: 1.5 mm², Box |
| Best.-Nr.          | <a href="#">1970970000</a>  |
| Typ                | SCZ 3.81/07/180F SN OR BX   |
| GTIN (EAN)         | 4032248680689   |
| VPE                | 50 Stück  |
| Produkt-Kennzahlen | IEC: 320 V / 17.5 A / 0.2 - 1.5 mm²<br>UL: 300 V / 10 A / AWG 28 - AWG 16   |
| Verpackung         | Box   |

## SCZ 3.81/07/180F SN OR BX

Weidmüller Interface GmbH &amp; Co. KG

Klingenbergstraße 26

D-32758 Detmold

Germany

www.weidmueller.com

## Technische Daten

## Abmessungen und Gewichte

|              |         |              |            |
|--------------|---------|--------------|------------|
| Tiefe        | 18,4 mm | Tiefe (inch) | 0,724 inch |
| Höhe         | 11,1 mm | Höhe (inch)  | 0,437 inch |
| Nettogewicht | 6,85 g  |              |            |

## Systemkennwerte

|                                      |   |                  |              |
|--------------------------------------|---|------------------|--------------|
| Produktfamilie                       | OMNIMATE Signal - Serie BC/SC 3.81      |                  |              |
| Anschlussart                         | Feldanschluss                           |                  |              |
| Leiteranschlussstechnik              | Zugbügelanschluss                       |                  |              |
| Raster in mm (P)                     | 3,81 mm                                 |                  |              |
| Raster in Zoll (P)                   | 0,15 "                                  |                  |              |
| Leiterabgangsrichtung                | 180°                                    |                  |              |
| Polzahl                              | 7                                       |                  |              |
| L1 in mm                             | 22,86 mm                                |                  |              |
| L1 in Zoll                           | 0,9 "                                   |                  |              |
| Anzahl Reihen                        | 1                                       |                  |              |
| Polreihenanzahl                      | 1                                       |                  |              |
| Bemessungsquerschnitt                | 1 mm <sup>2</sup>                       |                  |              |
| Berührungsschutz nach DIN VDE 57 106 | fingers. gesteckt/ handrückens. ungest. |                  |              |
| Berührungsschutz nach DIN VDE 0470   | IP 20 gesteckt/ IP 10 ungesteckt        |                  |              |
| Durchgangswiderstand                 | ≤5 mΩ                                   |                  |              |
| Kodierbar                            | Ja                                      |                  |              |
| Abisolierlänge                       | 7 mm                                    |                  |              |
| Klemmschraube                        | M 2                                     |                  |              |
| Schraubendreherklinge                | 0,4 x 2,5                               |                  |              |
| Schraubendreherklinge Norm           | DIN 5264-A                              |                  |              |
| Steckzyklen                          | 25                                      |                  |              |
| Steckkraft/Pol, max.                 | 8 N                                     |                  |              |
| Ziehkraft/Pol, max.                  | 5 N                                     |                  |              |
| Anzugsdrehmoment                     | Drehmoment Typ                          | Leiteranschluss  |              |
|                                      | Nutzungsinformationen                   | Anzugsdrehmoment | min. 0,2 Nm  |
|                                      |   |                  | max. 0,25 Nm |
|                                      | Drehmoment Typ                          | Schraubflansch   |              |
|                                      | Nutzungsinformationen                   | Anzugsdrehmoment | min. 0,15 Nm |
|                                      |   |                  | max. 0,2 Nm  |

## Werkstoffdaten

|                                 |             |                                 |          |
|---------------------------------|-------------|---------------------------------|----------|
| Isolierstoff                    | PA 66 GF 30 | Farbe                           | orange   |
| Farbtabelle (ähnlich)           | RAL 2000    | Isolierstoffgruppe              | II       |
| Kriechstromfestigkeit (CTI)     | ≥ 550       | Brennbarkeitsklasse nach UL 94  | V-0      |
| Kontaktmaterial                 | Cu-leg      | Kontakttoberfläche              | verzinnt |
| Schichtaufbau - Steckkontakt    | 4...8 µm Sn | Lagertemperatur, min.           | -40 °C   |
| Lagertemperatur, max.           | 70 °C       | Betriebstemperatur, min.        | -50 °C   |
| Betriebstemperatur, max.        | 120 °C      | Temperaturbereich Montage, min. | -25 °C   |
| Temperaturbereich Montage, max. | 120 °C      |                                 |          |

## Anschließbare Leiter

|                                      |                      |
|--------------------------------------|----------------------|
| Klemmbereich, min.                   | 0,08 mm <sup>2</sup> |
| Klemmbereich, max.                   | 1,5 mm <sup>2</sup>  |
| Leiteranschlussquerschnitt AWG, min. | AWG 28               |
| Leiteranschlussquerschnitt AWG, max. | AWG 16               |
| eindrähtig, min. H05(07) V-U         | 0,2 mm <sup>2</sup>  |

Erstellungs-Datum 2. Mai 2024 18:26:29 MESZ

## SCZ 3.81/07/180F SN OR BX

Weidmüller Interface GmbH &amp; Co. KG

Klingenbergstraße 26

D-32758 Detmold

Germany

www.weidmueller.com

## Technische Daten

|  |  |                         |                         |
|--|--|-------------------------|-------------------------|
| eindräftig, max. H05(07) V-U             | 1,5 mm <sup>2</sup>  |                         |                         |
| feindräftig, min. H05(07) V-K            | 0,2 mm <sup>2</sup>  |                         |                         |
| feindräftig, max. H05(07) V-K            | 1,5 mm <sup>2</sup>  |                         |                         |
| mit AEH mit Kragen DIN 46 228/4, min.    | 0,2 mm <sup>2</sup>  |                         |                         |
| mit AEH mit Kragen DIN 46 228/4, max.    | 1,5 mm <sup>2</sup>  |                         |                         |
| mit Aderendhülse nach DIN 46 228/1, min. | 0,2 mm <sup>2</sup>  |                         |                         |
| mit Aderendhülse nach DIN 46 228/1, max. | 1,5 mm <sup>2</sup>  |                         |                         |
| Lehrdorn nach EN 60999 a x b; ø          | 2,4 mm x 1,5 mm ; 2,4 mm   |                         |                         |
| Klemmbare Leiter                         | Leiteranschlussquerschnitt   | Typ                     | feindräftig             |
|  |  | nominal                 | 0,5 mm <sup>2</sup>     |
|  | Aderendhülse   | Abisolierlänge          | nominal 6 mm            |
|  |  | Empfohlene Aderendhülse | <a href="#">H0.5/6</a>  |
|  | Leiteranschlussquerschnitt   | Typ                     | feindräftig             |
|  |  | nominal                 | 0,75 mm <sup>2</sup>    |
|  | Aderendhülse   | Abisolierlänge          | nominal 6 mm            |
|  |  | Empfohlene Aderendhülse | <a href="#">H0.75/6</a> |
|  | Leiteranschlussquerschnitt   | Typ                     | feindräftig             |
|  |  | nominal                 | 1 mm <sup>2</sup>       |
|  | Aderendhülse   | Abisolierlänge          | nominal 6 mm            |
|  |  | Empfohlene Aderendhülse | <a href="#">H1.0/6</a>  |
|  | Leiteranschlussquerschnitt   | Typ                     | feindräftig             |
|  |  | nominal                 | 1,5 mm <sup>2</sup>     |
|  | Aderendhülse   | Abisolierlänge          | nominal 7 mm            |
|  |  | Empfohlene Aderendhülse | <a href="#">H1.5/7</a>  |
| Hinweistext                              | Der Außendurchmesser des Kunststoffkragens sollte nicht größer als das Raster (P) sein., Die Länge der Aderendhülse ist in Abhängigkeit vom Produkt und von der jeweiligen Bemessungsspannung auszuwählen. |                         |                         |

## Bemessungsdaten nach IEC

|   |                        |   |                 |
|---|------------------------|---|-----------------|
| geprüft nach Norm   | IEC 60664-1, IEC 61984 | Bemessungsstrom, min. Polzahl (Tu=20°C)                             | 17,5 A          |
| Bemessungsstrom, max. Polzahl (Tu=20°C)                             | 17,1 A                 | Bemessungsstrom, min. Polzahl (Tu=40°C)                             | 17,5 A          |
| Bemessungsstrom, max. Polzahl (Tu=40°C)                             | 15,2 A                 | Bemessungsspannung bei Überspannungsk./Verschmutzungsgrad II/2      | 320 V           |
| Bemessungsspannung bei Überspannungsk./Verschmutzungsgrad III/2     | 160 V                  | Bemessungsspannung bei Überspannungsk./Verschmutzungsgrad III/3     | 160 V           |
| Bemessungsstoßspannung bei Überspannungsk./Verschmutzungsgrad II/2  | 2,5 kV                 | Bemessungsstoßspannung bei Überspannungsk./Verschmutzungsgrad III/2 | 2,5 kV          |
| Bemessungsstoßspannung bei Überspannungsk./Verschmutzungsgrad III/3 | 2,5 kV                 | Kurzzeitstromfestigkeit   | 3 x 1s mit 76 A |

## SCZ 3.81/07/180F SN OR BX

Weidmüller Interface GmbH &amp; Co. KG

Klingenbergstraße 26

D-32758 Detmold

Germany

www.weidmueller.com

## Technische Daten

## Nenndaten nach CSA

Institut (CSA)



Zertifikat-Nr. (CSA)

200039-1121690

|                                      |   |
|--------------------------------------|---|
| Nennspannung (Use group B / CSA)     | 300 V   |
| Nennstrom (Use group B / CSA)        | 11 A  |
| Leiteranschlussquerschnitt AWG, min. | AWG 28  |
| Hinweis zu den Zulassungswerten      | Angaben sind Maximalwerte, Details siehe Zulassungs-Zertifikat. |

|                                      |        |
|--------------------------------------|--------|
| Nennspannung (Use group C / CSA)     | 50 V   |
| Nennstrom (Use group C / CSA)        | 11 A   |
| Leiteranschlussquerschnitt AWG, max. | AWG 16 |

## Nenndaten nach UL 1059

Institut (cURus)



Zertifikat-Nr. (cURus)

E60693

|                                      |   |
|--------------------------------------|---|
| Nennspannung (Use group B / UL 1059) | 300 V   |
| Nennstrom (Use group B / UL 1059)    | 10 A  |
| Leiteranschlussquerschnitt AWG, min. | AWG 28  |
| Hinweis zu den Zulassungswerten      | Angaben sind Maximalwerte, Details siehe Zulassungs-Zertifikat. |

|                                      |        |
|--------------------------------------|--------|
| Nennspannung (Use group D / UL 1059) | 300 V  |
| Nennstrom (Use group D / UL 1059)    | 10 A   |
| Leiteranschlussquerschnitt AWG, max. | AWG 16 |

## Verpackungen

|            |        |           |        |
|------------|--------|-----------|--------|
| Verpackung | Box    | VPE Länge | 198 mm |
| VPE Breite | 116 mm | VPE Höhe  | 26 mm  |

## Typprüfungen

|  |           |   |
|--|-----------|---|
| Prüfung: Haltbarkeit der Markierungen                  | Norm      | DIN EN 61984 Abschnitt 7.3.2 / 09.02 Verwendung des Musters von DIN EN 60068-2-70 / 07.96   |
|  | Prüfung   | Ursprungskennzeichnung, Typkennzeichnung, Bemessungsspannung, Bemessungsquerschnitt, Raster, Materialtyp, Zulassungskennzeichnung UL, Zulassungskennzeichnung CSA |
|  | Bewertung | vorhanden   |
|  | Prüfung   | Lebensdauer   |
|  | Bewertung | bestanden   |
| Prüfung: Fehlerhafte Kupplung (Nicht-austauschbarkeit) | Norm      | DIN EN 61984 Abschnitt 6.3 und 6.9.1 / 09.02, DIN EN 60512-13-5 / 11.06   |
|  | Prüfung   | 180° gedreht ohne Kodierelemente  |
|  | Bewertung | bestanden   |
|  | Prüfung   | visuelle Begutachtung   |
|  | Bewertung | bestanden   |

## SCZ 3.81/07/180F SN OR BX

**Weidmüller Interface GmbH & Co. KG**  
 Klingenbergstraße 26  
 D-32758 Detmold  
 Germany

www.weidmueller.com

## Technische Daten

|   |             |   |                                  |
|---|-------------|---|----------------------------------|
| Prüfung: Klemmbarer Querschnitt                                 | Norm        | DIN EN 60999-1 Abschnitt 7 und 9.1 / 12.00,<br>DIN EN 60947-1 Abschnitt 8.2.4.5.1 / 12.02 |                                  |
|   | Leitertyp   | Leitertyp und Leiterquerschnitt   | eindrähtig 0,08 mm <sup>2</sup>  |
|   |             | Leitertyp und Leiterquerschnitt   | mehrdrähtig 0,08 mm <sup>2</sup> |
|   |             | Leitertyp und Leiterquerschnitt   | eindrähtig 1,5 mm <sup>2</sup>   |
|   |             | Leitertyp und Leiterquerschnitt   | mehrdrähtig 1,5 mm <sup>2</sup>  |
|   |             | Leitertyp und Leiterquerschnitt   | AWG 28/1                         |
|   |             | Leitertyp und Leiterquerschnitt   | AWG 28/19                        |
|   |             | Leitertyp und Leiterquerschnitt   | AWG 16/1                         |
|   |             | Leitertyp und Leiterquerschnitt   | AWG 16/19                        |
|   | Bewertung   | bestanden   |                                  |
| Prüfung auf Beschädigung und unbeabsichtigtes Lösen von Leitern | Norm        | DIN EN 60999-1 Abschnitt 9.4 / 12.00  |                                  |
|   | Anforderung | 0,2 kg  |                                  |
|   | Leitertyp   | Leitertyp und Leiterquerschnitt   | mehrdrähtig 0,25 mm <sup>2</sup> |
|   |             | Leitertyp und Leiterquerschnitt   | AWG 28/1                         |
|   |             | Leitertyp und Leiterquerschnitt   | AWG 28/19                        |
|   | Bewertung   | bestanden   |                                  |
|   | Anforderung | 0,3 kg  |                                  |
|   | Leitertyp   | Leitertyp und Leiterquerschnitt   | eindrähtig 0,5 mm <sup>2</sup>   |
|   | Bewertung   | bestanden   |                                  |
|   | Anforderung | 0,4 kg  |                                  |
|   | Leitertyp   | Leitertyp und Leiterquerschnitt   | eindrähtig 1,5 mm <sup>2</sup>   |
|   |             | Leitertyp und Leiterquerschnitt   | mehrdrähtig 1,5 mm <sup>2</sup>  |
|   |             | Leitertyp und Leiterquerschnitt   | AWG 16/1                         |
|   |             | Leitertyp und Leiterquerschnitt   | AWG 16/19                        |
|   | Bewertung   | bestanden   |                                  |

## SCZ 3.81/07/180F SN OR BX

Weidmüller Interface GmbH &amp; Co. KG

Klingenbergstraße 26

D-32758 Detmold

Germany

www.weidmueller.com

## Technische Daten

|               |             |                                      |                                  |
|---------------|-------------|--------------------------------------|----------------------------------|
| Pull-Out Test | Norm        | DIN EN 60999-1 Abschnitt 9.5 / 12.00 |                                  |
|               | Anforderung | ≥10 N                                |                                  |
|               | Leitertyp   | Leitertyp und Leiterquerschnitt      | mehrdrähtig 0,25 mm <sup>2</sup> |
|               |             | Leitertyp und Leiterquerschnitt      | AWG 28/1                         |
|               |             | Leitertyp und Leiterquerschnitt      | AWG 28/19                        |
|               | Bewertung   | bestanden                            |                                  |
|               | Anforderung | ≥20 N                                |                                  |
|               | Leitertyp   | Leitertyp und Leiterquerschnitt      | H05V-U0.5                        |
|               |             | Bewertung                            | bestanden                        |
|               |             | Anforderung                          | ≥40 N                            |
|               | Leitertyp   | Leitertyp und Leiterquerschnitt      | H07V-U1.5                        |
|               |             | Leitertyp und Leiterquerschnitt      | H07V-K1.5                        |
|               |             | Leitertyp und Leiterquerschnitt      | AWG 16/1                         |
|               |             | Leitertyp und Leiterquerschnitt      | AWG 16/19                        |
|               | Bewertung   | bestanden                            |                                  |

## Klassifikationen

|             |             |             |             |
|-------------|-------------|-------------|-------------|
| ETIM 6.0    | EC002638    | ETIM 7.0    | EC002638    |
| ETIM 8.0    | EC002638    | ETIM 9.0    | EC002638    |
| ECLASS 9.0  | 27-44-03-09 | ECLASS 9.1  | 27-44-03-09 |
| ECLASS 10.0 | 27-44-03-09 | ECLASS 11.0 | 27-46-02-02 |
| ECLASS 12.0 | 27-46-02-02 | ECLASS 13.0 | 27-46-02-02 |

## Umweltanforderungen

|            |                                      |
|------------|--------------------------------------|
| REACH SVHC | Lead 7439-92-1                       |
| SCIP       | cec56c8c-fe86-40ec-b01a-efe288a878ac |

SCZ 3.81/07/180F SN OR BX

Weidmüller Interface GmbH &amp; Co. KG

Klingenbergstraße 26

D-32758 Detmold

Germany

www.weidmueller.com

## Technische Daten

## Wichtiger Hinweis

|                 |  |
|-----------------|--|
| IPC-Konformität | Konformität: Die Produkte werden nach international anerkannten Standards und Normen entwickelt, gefertigt und ausgeliefert und entsprechen den zugesicherten Eigenschaften im Datenblatt bzw. erfüllen dekorative Eigenschaften in Anlehnung der IPC-A-610 „Class2“. Darüber hinaus gehende Ansprüche an die Produkte können auf Anfrage bewertet werden.   |
| Hinweise        | <ul style="list-style-type: none"> <li>• Weitere Varianten auf Anfrage</li> <li>• Bemessungsstrom bezogen auf Bemessungsquerschnitt und min. Polzahl</li> <li>• AEH mit Kunststoffkragen nach DIN 46228/4</li> <li>• Zeichnungsangabe P = Raster</li> <li>• Bemessungsdaten sind bezogen auf das jeweilige Bauteil. Luft- und Kriechstrecken zu anderen Bauteilen sind entsprechend der jeweils relevanten Anwendungsnormen zu gestalten.</li> <li>• OMNIMATE-Steckverbinder sind nach IEC 61984 Steckverbinder ohne Schaltleistung (COC). Bei bestimmungsgemäßem Gebrauch dürfen sie weder spannungsführend noch unter Last gesteckt oder getrennt werden.</li> <li>• Langzeitlagerung des Produkts bei einer Durchschnittstemperatur von 50 °C und einer maximalen Luftfeuchtigkeit von 70 %, 36 Monate</li> </ul> |

## Zulassungen

Zulassungen



|                        |             |
|------------------------|-------------|
| ROHS                   | Konform     |
| UL File Number Search  | UL Webseite |
| Zertifikat-Nr. (cURus) | E60693      |

## Downloads

|   |  |
|---|--|
| Zulassung / Zertifikat / Konformitätsdokument | <a href="#">Declaration of the Manufacturer</a>  |
| Engineering-Daten                             | <a href="#">CAD data – STEP</a>  |
| Kataloge                                      | <a href="#">Catalogues in PDF-format</a>   |
| Broschüren                                    | <a href="#">FL DRIVES EN</a><br><a href="#">MB DEVICE MANUF. EN</a><br><a href="#">FL DRIVES DE</a><br><a href="#">FL BUILDING SAFETY EN</a><br><a href="#">FL APPL LED LIGHTING EN</a><br><a href="#">FL INDUSTR.CONTROLS EN</a><br><a href="#">FL MACHINE SAFETY EN</a><br><a href="#">FL HEATING ELECTR EN</a><br><a href="#">FL APPL INVERTER EN</a><br><a href="#">FL_BASE_STATION_EN</a><br><a href="#">FL ELEVATOR EN</a><br><a href="#">FL POWER SUPPLY EN</a><br><a href="#">FL 72H SAMPLE SER EN</a><br><a href="#">PO OMNIMATE EN</a><br><a href="#">PO OMNIMATE EN</a> |

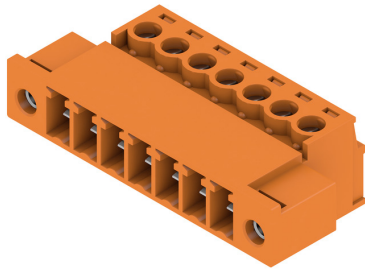
## SCZ 3.81/07/180F SN OR BX

**Weidmüller Interface GmbH & Co. KG**  
Klingenbergstraße 26  
D-32758 Detmold  
Germany

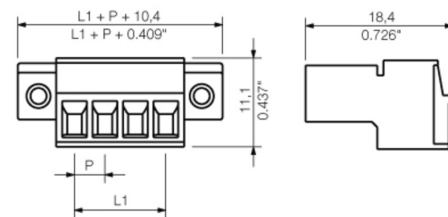
[www.weidmueller.com](http://www.weidmueller.com)

## Zeichnungen

### Produktbild



### Maßbild



### Diagramm



### Diagramm



### Diagramm





**SCZ 3.81/07/180F SN OR BX****Weidmüller Interface GmbH & Co. KG**

Klingenbergstraße 26

D-32758 Detmold

Germany

[www.weidmueller.com](http://www.weidmueller.com)**Zubehör****Abdeckhauben****Greifbarer Schutz, griffige Ergonomie und geschlossene Optik:**

Von der Zugentlastung der angeschlossenen Leiter über den Sicht- und Berührschutz bis zur Ziehhilfe: Die optional nachrüstbaren Abdeckhauben erfüllen gleichermaßen mechanische, optische und haptische Aufgaben. Die beiden Halbschalen umfassen den Stecker vollständig, verrasten sicher miteinander und bieten folgende Funktionen:

- Zugentlastung durch Kabelbinder oder integrierte Kabelschelle.
- Kennzeichnung mit dekafix oder Klebestreifen
- Anreihbarkeit ohne Polverlust bzw. Rastersprung
- Kompatibilität: für Stecker mit und ohne Flansch oder Befestigungsböckchen geeignet
- Flexibilität: je nach Baugröße sind 1-3 Kabelabgänge in unterschiedlichen Richtungen vorgesehen

Damit gewährleisten Weidmüller-Abdeckhauben ein Mehr an Stabilität bei besserer Identifizierung, voller Kompatibilität und Flexibilität.

Das Ergebnis: Höchste Sicherheit und Bedienerfreundlichkeit für Applikation und Anwender.

**Allgemeine Bestelldaten**

| Typ        | BCZ 3.81 AH07 BK BX        | Ausführung   | Produkt-Kennzahlen | Verpackung |
|------------|----------------------------|--|--------------------|------------|
| Best.-Nr.  | <a href="#">1005320000</a> | Leiterplattensteckverbinder, Zubehör, Abdeckhaube, schwarz, Polzahl: |                    | Box        |
| GTIN (EAN) | 4032248752546              | 7  |                    |            |
| VPE        | 10 Stück                   |  |                    |            |

WEITERGABE SOWIE Vervielfältigung dieses Dokuments, Verwertung und Mitteilung seines Inhalts sind verboten, soweit nicht ausdrücklich gestattet.  
Zuweiserhandlungen Verpflichten zu Schadenersatz. Alle Rechte für den Fall der Patent-, Gebrauchsmuster- oder Geschmacksmustererhaltung vorbehalten.  
THE REPRODUCTION, DISTRIBUTION AND UTILIZATION OF THIS DOCUMENT AS WELL AS THE COMMUNICATION OF ITS CONTENTS TO OTHERS WITHOUT EXPLICIT AUTHORIZATION IS PROHIBITED.  
OFFENDERS WILL BE HELD LIABLE FOR THE PAYMENT OF DAMAGES. ALL RIGHTS RESERVED IN THE EVENT OF THE GRANT OF A PATENT, UTILITY MODEL OR DESIGN.

SCZ 3.81/.../180G ...



SCZ 3.81/.../180FI ...



SCZ 3.81/.../180F ...



SCZ 3.81/.../180LR ...



### KUNDENZEICHNUNG CUSTOMER DRAWING

For the mounting of PCBs, it should be noted that the rated data stated here relates only to the PCB components alone.  
The necessary creepage and clearance paths must be observed in connection with the respective applicant in accordance to IEC 664 / VDE 0110.  
The current- carrying capacity and pitch tolerance is to be determined according to DIN IEC 326 part 3 very fine.

Weidmüller PCB components are tested to the DIN EN 61984 standard, and are valid for its field of application.  
Provided that the components are used to the intended purpose, all requirements with respect to the occurring of electrical, mechanical, thermic and corrosive stress will be satisfied.

|                |  |                          |            |   |                |  |
|----------------|--|--------------------------|------------|---|----------------|--|
|                |  | 55304/5<br>03.06.11 GE_G |            | 00  | CAT.NO.: . . . |  |
| MODIFICATION   |  | <b>Weidmüller</b>        |            | 2 40408 05  |                |  |
| DRAWN          |  | DATE                     | NAME       | DRAWING NO. SHEET . OF . SHEETS   |                |  |
| RESPONSIBLE    |  | 09.10.2008               | SHI_S      |   |                |  |
| SUPERSEDES:    |  | CHECKED                  | 03.06.2011 | ISSUE NO.   |                |  |
| SUPERSEDED BY: |  | APPROVED                 | XU_S       | SCZ 3.81/.../180...<br>ZUGBUEGELANSCHLUSS STIFTELEISTE<br>CLAMPING YOKE CONNECTION PIN HEADER |                |  |
|                |  | PRODUCT FILE: SCZ 3.81   |            | 7078  |                |  |