

WSI 25/1 10X38/LED 690V

Weidmüller Interface GmbH & Co. KG

Klingenbergstraße 26

D-32758 Detmold

Germany

www.weidmueller.com

Produktbild



Bei einigen Anwendungen ist es von Vorteil, den Durchführungsanschluss mit einer separaten Sicherung zu schützen. Sicherungsreihenklemmen bestehen aus einem Reihenklemmenunterteil mit Sicherungseinsatzträger. Die Sicherungen variieren von schwenkbaren Sicherungshebeln über steckbare Sicherungshalter, schraubbare Verschlüsse bis zu Flachstecksicherungen.

Allgemeine Bestelldaten

Ausführung	Sicherungs-Reihenklemme, Schraubanschluss, Sicherungselement, mit LED, geschlossen, Schraubanschluss, 25 mm ² , 690 V, 32 A, max. 3W für gG/gL max. 1,2W für aM, dunkelbeige
Best.-Nr.	1966060000
Typ	WSI 25/1 10X38/LED 690V
GTIN (EAN)	4032248658114
VPE	12 Stück

Erstellungs-Datum 6. Mai 2024 12:01:39 MESZ

Katalogstand 04.05.2024 / Technische Änderungen vorbehalten

WSI 25/1 10X38/LED 690V

Weidmüller Interface GmbH & Co. KG

Klingenbergstraße 26

D-32758 Detmold

Germany

www.weidmueller.com

Technische Daten

Abmessungen und Gewichte

Tiefe	58 mm	Tiefe (inch)	2,283 inch
Höhe	81 mm	Höhe (inch)	3,189 inch
Breite	18 mm	Breite (inch)	0,709 inch
Nettogewicht	51,333 g		

Temperaturen

Lagertemperatur	-25 °C...55 °C	Dauergebrauchstemperatur, min.	-50 °C
Dauergebrauchstemperatur, max.	120 °C		

2 klemmbare Leiter (H05V/H07V) gleichen Querschnitts (Bemessungsanschluss)

Leiteranschlussquerschnitt, feindrähtig, 2 Klemmbare Leiter, max.	10 mm ²	Leiteranschlussquerschnitt, feindrähtig, 2 Klemmbare Leiter, min.	0,75 mm ²
--	--------------------	--	----------------------

Allgemeines

Leiteranschlussquerschnitt AWG, max.	AWG 4	Leiteranschlussquerschnitt AWG, min.	AWG 18
Normen	IEC 60947-7-3	Tragschiene	TS 35

Bemessungsdaten

Bemessungsquerschnitt	25 mm ²	Bemessungsspannung	690 V
Bemessungsspannung zur Nachbarklemme	690 V	Bemessungsspannung DC	690 V
Nennstrom	32 A	Strom bei max. Leiter	32 A
Normen	IEC 60947-7-3	Durchgangswiderstand gemäß IEC 60947-7-x	0,32 mΩ
Bemessungsstoßspannung	6 kV	Verlustleistung gemäß IEC 60947-7-x	3,23 W
Verschmutzungsgrad	3	Überspannungskategorie	III

Bemessungsdaten nach CSA

Leiterquerschnitt max (CSA)	3 AWG	Leiterquerschnitt min (CSA)	18 AWG
Zertifikat-Nr. (CSA)	238018-1868186		

Klemmbare Leiter (Bemessungsanschluss)

Abisolierlänge	11 mm
Anschlussart	Schraubanschluss
Anschlussart 2	Schraubanschluss
Anschlussrichtung	seitlich
Anzahl Anschlüsse	2
Anzugsdrehmoment, max.	2,5 Nm
Anzugsdrehmoment, min.	2 Nm

Technische Daten

Klemmbare Leiter	Anschluss Ausprägung		Schraubanschluss		
	Leiteranschlussquerschnitt	Typ	eindrähtig, H05(07) V-U		
		min.	1,5 mm ²		
		max.	25 mm ²		
		nominal	25 mm ²		
	Aderendhülse	Abisolierlänge	min.	11 mm	
			max.	11 mm	
			nominal	11 mm	
		Anzugsdrehmoment	min.	2 Nm	
			max.	2,5 Nm	
		Empfohlene Aderendhülse			
	Anschluss Ausprägung		Schraubanschluss		
	Leiteranschlussquerschnitt	Typ	mehrdrähtig, H07V-R		
		min.	1,5 mm ²		
		max.	25 mm ²		
		nominal	25 mm ²		
	Aderendhülse	Abisolierlänge	min.	11 mm	
			max.	11 mm	
			nominal	11 mm	
		Anzugsdrehmoment	min.	2 Nm	
			max.	2,5 Nm	
		Empfohlene Aderendhülse			
	Anschluss Ausprägung		Schraubanschluss		
	Leiteranschlussquerschnitt	Typ	feindrähtig, H05(07) V-K		
		min.	1,5 mm ²		
max.		25 mm ²			
nominal		25 mm ²			
Aderendhülse	Abisolierlänge	min.	11 mm		
		max.	11 mm		
		nominal	11 mm		
	Anzugsdrehmoment	min.	2 Nm		
		max.	2,5 Nm		
	Empfohlene Aderendhülse				
Klemmbereich, max.	25 mm ²				
Klemmbereich, min.	1,5 mm ²				
Leiteranschlussquerschnitt AWG, max.	AWG 4				
Leiteranschlussquerschnitt AWG, min.	AWG 18				
Leiteranschlussquerschnitt, eindrähtig, max.	25 mm ²				
Leiteranschlussquerschnitt, eindrähtig, min.	1,5 mm ²				
Leiteranschlussquerschnitt, feindrähtig AEH mit Kunststoffkragen DIN 46228/4, max.	25 mm ²				
Leiteranschlussquerschnitt, feindrähtig AEH mit Kunststoffkragen DIN 46228/4, min.	1,5 mm ²				
Leiteranschlussquerschnitt, feindrähtig mit AEH DIN 46228/1, max.	25 mm ²				
Leiteranschlussquerschnitt, feindrähtig mit AEH DIN 46228/1,min.	1,5 mm ²				
Leiteranschlussquerschnitt, feindrähtig, max.	25 mm ²				
Leiteranschlussquerschnitt, feindrähtig, min.	1,5 mm ²				
Leiteranschlussquerschnitt, mehrdrähtig, 25 mm ² max.					

WSI 25/1 10X38/LED 690V

Weidmüller Interface GmbH & Co. KG

Klingenbergstraße 26

D-32758 Detmold

Germany

www.weidmueller.com

Technische Daten

Leiteranschlussquerschnitt, mehrdrähtig, 1,5 mm²
min.

Klemmbare Leiter (Weiterer Anschluss)

Anschlussart, weiterer Anschluss Schraubanschluss

Maße

Versatz TS 35 40,5 mm

Sicherungsklemmen

Sicherungseinsatz max. 3W für gG/gL max.
1,2W für aM

Systemkennwerte

Ausführung	Schraubanschluss, Sicherungselement, mit LED, geschlossen	Abschlussplatte erforderlich	Ja
Anzahl der Potentiale	1	Anzahl der Etagen	1
Anzahl der Klemmstellen je Etage	2	Anzahl der Potentiale pro Etage	1
Etagen intern gebrückt	Nein	PE-Anschluss	Nein
Tragschiene	TS 35	N-Funktion	Nein
PE-Funktion	Nein	PEN-Funktion	Nein

Werkstoffdaten

Werkstoff	PA 66/6	Farbe	dunkelbeige
Brennbarkeitsklasse nach UL 94	V-0		

weitere technische Daten

Montageart	gerastet	Offene Seiten	geschlossen
------------	----------	---------------	-------------

Klassifikationen

ETIM 6.0	EC000899	ETIM 7.0	EC000899
ETIM 8.0	EC000899	ETIM 9.0	EC000899
ECLASS 9.0	27-14-11-16	ECLASS 9.1	27-14-11-16
ECLASS 10.0	27-14-11-16	ECLASS 11.0	27-14-11-16
ECLASS 12.0	27-14-11-16	ECLASS 13.0	27-25-01-13

Wichtiger Hinweis

Produkthinweis Die Spannung ist abhängig vom gewählten Sicherungselement oder der gewählten Leuchtanzeige

Zulassungen

Zulassungen



ROHS	Konform
UL File Number Search	UL Webseite
Zertifikat-Nr. (cULus)	E175322

Erstellungs-Datum 6. Mai 2024 12:01:39 MESZ

Katalogstand 04.05.2024 / Technische Änderungen vorbehalten

WSI 25/1 10X38/LED 690V

Weidmüller Interface GmbH & Co. KG
Klingenbergstraße 26
D-32758 Detmold
Germany

www.weidmueller.com

Technische Daten

Downloads

Zulassung / Zertifikat / Konformitätsdokument	CE Declaration of Conformity UKCA declaration of conformity
Engineering-Daten	CAD data – STEP
Engineering-Daten	Zuken E3.S
Anwenderdokumentation	StorageConditionsTerminalBlocks
Kataloge	Catalogues in PDF-format
Broschüren	

WSI 25/1 10X38/LED 690V

Weidmüller Interface GmbH & Co. KG

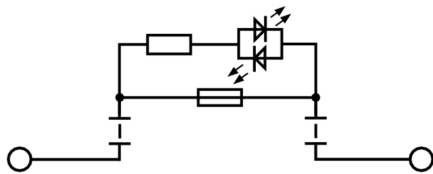
Klingenbergstraße 26

D-32758 Detmold

Germany

www.weidmueller.com

Zeichnungen



WSI 25/1 10X38/LED 690V

Weidmüller Interface GmbH & Co. KG

Klingenbergstraße 26

D-32758 Detmold

Germany

www.weidmueller.com

Zubehör

Neutral



MultiFit ist das Markiersystem von Weidmüller, das für andere Klemmenfabrikate verwendet wird. Ähnlich wie Weidmüller Dekafix, sind Markierer der MultiFit Familie einsatzfertig bedruckt erhältlich (Standarddruck).

Beim erstmaligen Einsatz von MultiFit wird ein Test mit Mustermarkierern auf den verwendeten Klemmen empfohlen.

- Ein Markierer passend für verschiedene Klemmenfabrikate
- Einsatzfertig bedruckte Markierer als Standarddruck
- Neutrale Markierer zum Selbstdruck mit PrintJet CONNECT oder Plotter
- Lieferung individuell beschrifteter Markierer, entsprechend kundenseitiger CAE-Daten oder Anforderungen
- Ein Markierungssystem für alle Anwendungen

Für Sonderdruck: Bitte senden Sie uns für ihre Beschriftungsvorgaben eine Datei unserer Beschriftungssoftware M-Print PRO oder M-Print PRO Online (ohne Installation).

Allgemeine Bestelldaten

Typ	MF 5/12 MC NE WS	Ausführung
Best.-Nr.	1250090000	MultiFit, Klemmenmarkierung, 5 x 12 mm, Raster in mm (P): 5.00
GTIN (EAN)	4050118040463	Phoenix, weiß
VPE	250 Stück	

Bezeichnungsträger



Allgemeine Bestelldaten

Typ	BZT 1 WS 10/5	Ausführung
Best.-Nr.	1805490000	Zubehör, Bezeichnungsträger
GTIN (EAN)	4032248270231	
VPE	100 Stück	
Typ	BZT 1 ZA WS 10/5	Ausführung
Best.-Nr.	1805520000	Zubehör, Bezeichnungsträger
GTIN (EAN)	4032248270248	
VPE	100 Stück	

WSI 25/1 10X38/LED 690V

Weidmüller Interface GmbH & Co. KG

Klingenbergstraße 26

D-32758 Detmold

Germany

www.weidmueller.com

Zubehör

Z-Reihe



Um einen dauerhaft sicheren Sitz auf der Tragschiene zu gewährleisten und ein verrutschen zu verhindern hat Weidmüller Endwinkel im Programm. Es sind Ausführungen mit Schraube und schraubenlose Ausführungen erhältlich. Auf den Endwinkeln bestehen Markierungsmöglichkeiten, ebenfalls für Gruppenmarkierer und die Möglichkeit der Aufnahme für Prüfstecker.

Allgemeine Bestelldaten

Typ	ZST 1	Ausführung
Best.-Nr.	1269070000	Zubehör, Sammelträger
GTIN (EAN)	4050118094091	
VPE	25 Stück	

Neutral



ESG ist der bewährte Markierer im MultiCard-Format für viele Elektrogeräte namhafter Hersteller. Der Markierer ermöglicht eine hochwertige und kontrastreiche Gerätebeschriftung.

Es sind verschiedene Typen für Geräte von Herstellern wie Siemens, ABB, Beckhoff usw. verfügbar.

Die Vorteile auf einen Blick:

- Universell einsetzbare, selbstklebende Schilder oder aufrastbar, je nach Typ
- Für aneinandergereihte Geräte, wie z. B. Leitungsschutzschaltern, bieten wir ESG zum Aufrasten auf eine Schildschiene an
- Individueller Druck in Laserqualität nach Angabe

Für Sonderdruck: Bitte senden Sie uns für ihre Beschriftungsvorgaben eine Datei unserer Beschriftungssoftware M-Print PRO oder M-Print PRO Online (ohne Installation).

Allgemeine Bestelldaten

Typ	ESG 6/15 K MC NE WS	Ausführung
Best.-Nr.	1880100000	ESG, Gerätemarkierer x 15 mm, PA 66, Farbe: weiß, selbstklebend
GTIN (EAN)	4032248478781	
VPE	200 Stück	

WSI 25/1 10X38/LED 690V**Weidmüller Interface GmbH & Co. KG**

Klingenbergstraße 26

D-32758 Detmold

Germany

www.weidmueller.com**Zubehör****W-Reihe**

W
Series

Um einen dauerhaft sicheren Sitz auf der Tragschiene zu gewährleisten und ein verrutschen zu verhindern hat Weidmüller Endwinkel im Programm. Es sind Ausführungen mit Schraube und schraubenlose Ausführungen erhältlich. Auf den Endwinkeln bestehen Markierungsmöglichkeiten, ebenfalls für Gruppenmarkierer und die Möglichkeit der Aufnahme für Prüfstecker.

Allgemeine Bestelldaten

Typ	WEW 35/2 SW	Ausführung
Best.-Nr.	1061210000	Endwinkel, Wemid, schwarz, Tragschiene: TS 35, geschraubt
GTIN (EAN)	4032248136278	
VPE	50 Stück	
Typ	WEW 35/2 GR	Ausführung
Best.-Nr.	1859200000	Endwinkel, Wemid, grau, Tragschiene: TS 35, geschraubt
GTIN (EAN)	4032248411658	
VPE	100 Stück	
Typ	WEW 35/2	Ausführung
Best.-Nr.	1061200000	Endwinkel, Wemid, dunkelbeige, Tragschiene: TS 35, geschraubt
GTIN (EAN)	4008190030230	
VPE	50 Stück	
Typ	WEW 35/2 V0 GF SW	Ausführung
Best.-Nr.	1479000000	Endwinkel, Wemid, schwarz, Tragschiene: TS 35, geschraubt
GTIN (EAN)	4050118286779	
VPE	50 Stück	