

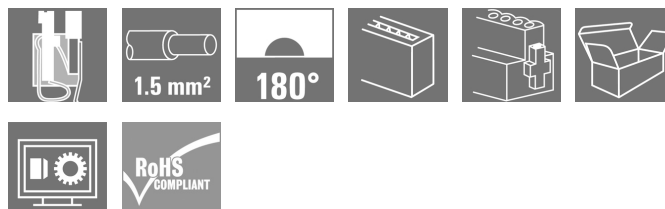
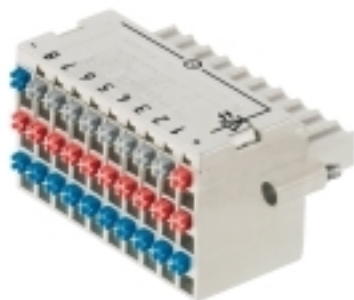
BL-I/O 3.50/30F PNP LED SN LTGY BX**Weidmüller Interface GmbH & Co. KG**

Klingenbergstraße 26

D-32758 Detmold

Germany

www.weidmueller.com

Produktillustration

Hondelar med fjäderanslutning (PUSH IN) som en jack-bar anslutningsnivå för decentraliserade elektroniska I/O-komponenter; används tillsammans med stiftlistor i delning 3,50 mm.

Allmänna beställningsdata

Artikelbeteckning	Kretskortsstickanslutning, Hylsstickpropp, 3.50 mm, Antal poler: 30, 180°, PUSH IN med manöverknapp, Anslutningsområde, max. : 1.5 mm², Box
Art.nr.	1965970000
Typ	BL-I/O 3.50/30F PNP LED SN LTGY BX
GTIN (EAN)	4032248657735
Förp.	20 Stück
Produktparametrar	IEC: 200 V / 2.2 A / 0.2 - 1.5 mm² UL: 50 V / 5 A / AWG 24 - AWG 16
Förpackning	Box

Skapandedatum den 20 maj 2024 09:43:56 CEST

Katalogversion 04.05.2024 / Tekniska ändringar förbehållna

BL-I/O 3.50/30F PNP LED SN LTGY BX

Weidmüller Interface GmbH & Co. KG

Klingenbergstraße 26

D-32758 Detmold

Germany

www.weidmueller.com

Tekniska data

Mått och vikter

Höjd	18,4 mm	Bygghöjd (tum)	0,724 inch
Bredd	42 mm	Byggbredd (tum)	1,654 inch
Nettovikt	22,85 g		

Packaging

Förpackning	Box	VPE-längd	40 mm
VPE-bredd	110 mm	VPE-höjd	185 mm

Typprovningar

Test: Hållfasthet för märkningar	Standard	utkast DIN VDE 0627 avsnitt 6.2.2 / 09.91	
	Test	ursprungsmärkning, typmärkning, raster, typ av material	
	Utvärdering	tillgänglig	
	Test	hållbarhet	
	Utvärdering	godkänd	
Test: Klämbare area	Standard	DIN EN 60999-1 avsnitt 7 och 9.1 / 12.00, DIN EN 60947-1 avsnitt 8.2.4.5.1 / 12.99	
	Typ av ledare	Typ av ledare och för ledararea	massiv 0,2 mm ²
		Typ av ledare och för ledararea	flertrådig 0,2 mm ²
		Typ av ledare och för ledararea	massiv 1,5 mm ²
		Typ av ledare och för ledararea	flertrådig 1,5 mm ²
		Typ av ledare och för ledararea	AWG 24/1
		Typ av ledare och för ledararea	AWG 24/19
		Typ av ledare och för ledararea	AWG 16/1
		Typ av ledare och för ledararea	AWG 16/19
	Utvärdering	godkänd	

BL-I/O 3.50/30F PNP LED SN LTGY BX

Weidmüller Interface GmbH & Co. KG

Klingenbergstraße 26

D-32758 Detmold

Germany

www.weidmueller.com

Tekniska data

Test beträffande ledare som skadats och lossnat oavsiktligt	Standard	DIN EN 60999 avsnitt 8.4 / 04.94	
	Krav	0,2 kg	
	Typ av ledare	Typ av ledare och för ledararea	flertrådig 0,05 mm ²
	Utvärdering	godkänd	
	Krav	0,3 kg	
	Typ av ledare	Typ av ledare och för ledararea	massiv 0,5 mm ²
		Typ av ledare och för ledararea	AWG 24/1
		Typ av ledare och för ledararea	AWG 24/19
	Utvärdering	godkänd	
	Krav	0,4 kg	
	Typ av ledare	Typ av ledare och för ledararea	massiv 1,5 mm ²
		Typ av ledare och för ledararea	flertrådig 1,5 mm ²
		Typ av ledare och för ledararea	AWG 16/1
		Typ av ledare och för ledararea	AWG 16/19
	Utvärdering	godkänd	
Frånslagstest	Standard	DIN EN 60999 avsnitt 8.5 / 04.94	
	Krav	≥10 N	
	Typ av ledare	Typ av ledare och för ledararea	AWG 24/1
		Typ av ledare och för ledararea	AWG 24/19
	Utvärdering	godkänd	
	Krav	≥30 N	
	Typ av ledare	Typ av ledare och för ledararea	H05V-U0.5
		Typ av ledare och för ledararea	H05V-K0.5
	Utvärdering	godkänd	
	Krav	≥40 N	
	Typ av ledare	Typ av ledare och för ledararea	H05V-U1.5
		Typ av ledare och för ledararea	H05V-K1.5
	Utvärdering	godkänd	

Systemvärden

Produktfamilj	OMNIMATE Signal – serie BL/SL 3.50
Anslutningstyp	Fältanslutning
Ledaranslutningsteknik	PUSH IN med manöverknapp
Delning i mm (P)	3,5 mm
Delning i tum (P)	0,138 "
Ledarutgångsriktning	180°
Antal poler	30
L1 i mm	31,5 mm
L1 i tum	1,24 "
Antal rader	1
Polradstal	1
Märkarea	1 mm ²
Beröringsskydd enligt DIN VDE 57	fingersäker
Beröringsskydd enligt DIN VDE 0470	IP 20 ansluten/ IP 10 ej ansluten
Genomgångsmotstånd (6)	≤5 mΩ

Skapandedatum den 20 maj 2024 09:43:56 CEST

BL-I/O 3.50/30F PNP LED SN LTGY BX

Weidmüller Interface GmbH & Co. KG

Klingenbergstraße 26

D-32758 Detmold

Germany

www.weidmueller.com

Tekniska data

Koderbar	Ja			
Avisoleringslängd	8 mm			
Skruvmejselklinga	0,4 x 2,5			
Skruvmejselklinga Norm	DIN 5264			
Stickcykler	25			
Max. instickskraft/pol	6 N			
Max. dragkraft/pol	6 N			
Åtdragningsmoment	Momenttyp	Skruvfläns		
	Användningsinformation	Åtdragningsmoment	min.	0,15 Nm
			max.	0,2 Nm

Materialdata

Isoleringsmaterial	PBT	Färgkod	ljusgrå
Färgtabell (jämförbar)	RAL 7035	Isoleringsmaterialgrupp	IIIa
CTI (Comparative Tracking Index)	≥ 200	Brännbarhetsklass enligt UL 94	V-0
Kontaktgrundmaterial	Cu-legering	Kontaktmaterial	Cu-legering
Kontaktyta	förtennad	Lagertemperatur, min.	-40 °C
Lagertemperatur, max.	70 °C	Driftstemperatur, min.	-50 °C
Driftstemperatur, max	75 °C	Temperaturområde Montage, min.	-30 °C
Temperaturområde Montage, max.	75 °C		

Anslutningsbara ledare

Anslutningsområde, min.	0,2 mm ²
Anslutningsområde, max.	1,5 mm ²
Ledardiameter, AWG, min.	AWG 24
Ledardiameter, AWG, max	AWG 16
entrådig, min. H05(07) V-U	0,2 mm ²
entrådig, max. H05(07) V-U	1,5 mm ²
fintrådig, min. H05(07) V-K	0,2 mm ²
fintrådig, max. H05(07) V-K	1,5 mm ²
med AEH med krage DIN 46 228/4, min.	0,2 mm ²
med ändhylsa med krage DIN 46 228/4, max.	0,75 mm ²
med ändhylsa, DIN 46228 pt 1, min.	0,2 mm ²
med ändhylsa enligt DIN 46 228/1, max.	1 mm ²
Passtift enligt EN 60999 a x b; ø	2,4 mm x 1,5 mm; 1,9mm

BL-I/O 3.50/30F PNP LED SN LTGY BX

Weidmüller Interface GmbH & Co. KG

Klingenbergstraße 26

D-32758 Detmold

Germany

www.weidmueller.com

Tekniska data

Anslutningsbar ledare	Ledarens anslutningsarea	Typ	fintrådig
		nominell	0,25 mm ²
kabelsko		Avisoleringslängd	nominell 10 mm
		Rekommenderad ändhylsa	H0,25/12 HBL
Ledarens anslutningsarea		Typ	fintrådig
		nominell	0,34 mm ²
kabelsko		Avisoleringslängd	nominell 10 mm
		Rekommenderad ändhylsa	H0,34/12 TK
Ledarens anslutningsarea		Typ	fintrådig
		nominell	0,5 mm ²
kabelsko		Avisoleringslängd	nominell 10 mm
		Rekommenderad ändhylsa	H0,5/14 OR
Ledarens anslutningsarea		Typ	fintrådig
		nominell	0,75 mm ²
kabelsko		Avisoleringslängd	nominell 10 mm
		Rekommenderad ändhylsa	H0,75/14T HBL

Referenstext Ytterdiametern på plastkragen ska inte vara större än rastret (P). Längd på hylsor ska väljas beroende på produkten och märkspänningen.

Märkdata enligt CSA

Institut (CSA)



Certifikat nr. (CSA)

200039-1202189

Märkspänning (användargrupp B / CSA) 50 V

Märkström (användargrupp B / CSA) 5 A

Ledardiameter AWG, min. AWG 22

Hänvisning till godkännandevärden Specifikationerna avser maxvärden. För detaljer – se typgodkännandeintyg.

Märkspänning (användargrupp D / CSA) 50 V

Märkström (användargrupp D / CSA) 5 A

Ledardiameter AWG, max. AWG 16

Märkdata enligt UL 1059

Institut (UR)



Certifikat nr. (UR)

E60693

Märkspänning (användargrupp B / UL 1059) 50 V

Märkström (användargrupp B / UL 1059) 5 A

Ledardiameter AWG, min. AWG 24

Hänvisning till godkännandevärden Specifikationerna avser maxvärden. För detaljer – se typgodkännandeintyg.

Märkspänning (användargrupp D / UL 1059) 50 V

Märkström (användargrupp D / UL 1059) 5 A

Ledardiameter AWG, max. AWG 16

BL-I/O 3.50/30F PNP LED SN LTGY BX

Weidmüller Interface GmbH & Co. KG

Klingenbergstraße 26

D-32758 Detmold

Germany

www.weidmueller.com

Tekniska data

Märkdata enligt IEC

testad enligt standard	IEC 60664-1, IEC 61984
Märkström, max. antal poler (Tu=20°C)	2 A
Märkström, max. antal poler (Tu=40°C)	2 A
Märkspänning vid överspänningsk./Nedsmutningsgrad III/2	160 V
Märkspänning vid överspänningsk./Nedsmutningsgrad II/2	2 500 V
Märkstötspänning vid överspänningsk./Nedsmutningsgrad III/3	0,8 kV

Märkström, min. antal poler (Tu=20°C)	2,2 A
Märkström, min. antal poler (Tu=40°C)	2,2 A
Märkspänning vid överspänningsk./Nedsmutningsgrad II/2	200 V
Märkspänning vid överspänningsk./Nedsmutningsgrad III/3	50 V
Märkspänning vid överspänningsk./Nedsmutningsgrad III/2	2,5 kV
Korttidsströmhållfasthet	3 x 1 s mit 120 A

Klassificeringar

ETIM 6.0	EC002638	ETIM 7.0	EC002638
ETIM 8.0	EC002638	ETIM 9.0	EC002638
ECLASS 9.0	27-44-03-09	ECLASS 9.1	27-44-03-09
ECLASS 10.0	27-44-03-09	ECLASS 11.0	27-46-02-02
ECLASS 12.0	27-46-02-02	ECLASS 13.0	27-46-02-02

Viktig hänvisningstext

IPC-konformitet	Konformitet: Produkterna utvecklas, tillverkas och levereras i enlighet med internationellt erkända standarder och normer, och uppfyller de egenskaper som garanteras i databladet resp. har designegenskaper i enlighet med IPC-A-610 "Klass 2". Övriga anspråk gällande produkterna kan bedömas på begäran.
Hänvisningstext	<ul style="list-style-type: none"> • Märkdata avser respektive byggdel. Luft- och krypsträckor till andra byggdelar skall utformas i enlighet med de relevanta normerna. • P på ritningen = raster • Vi rekommenderar crimpform A för ändhylsor med crimpverktyg PZ 1, 5 (beställn.nr. 9005990000) eller PZ 6/5 (beställn.nr. 9011460000) för de större ledareorna. • Den totala lastbärande kapaciteten för potentialbrggorna vid matning med 1,5 mm² är max. 17,5 A (så kapaciteten är 2,18 A för polerna 2 till och med 9) • AEH utan plastkrage enligt DIN 46228/1 • AEH med plastkrage enligt DIN 46228/4 • Ledare < 0,2 mm² förtennad • Max. ytterdiameter för ledaren: 2,9 mm • Enligt IEC 61984 är OMNIMATE-anlutningar anslutningar utan brytförmåga (COC). I enlighet med avsedd användning får anslutningarna inte vara inkopplade eller urkopplade vid drift eller under last • Långtidsförvaring av produkten med medeltemperatur 50° C och maximal luftfuktighet 70 %, 36 månader

Godkännanden

Godkännanden



ROHS	Uppfyllelse
UL File Number Search	UL-webbplats
Certifikat nr. (UR)	E60693

BL-I/O 3.50/30F PNP LED SN LTGY BX**Weidmüller Interface GmbH & Co. KG**

Klingenbergstraße 26

D-32758 Detmold

Germany

www.weidmueller.com**Tekniska data****Nedladdningar**

Godkännande/Certifikat/Dokument om överensstämmelse	Konformitätserklärung BL I/O Declaration of the Manufacturer
Användardokumentation	Operating Instruction
Kataloger	Catalogues in PDF-format
Broschyrer	FL DRIVES EN MB DEVICE MANUF. EN FL DRIVES DE FL BUILDING SAFETY EN FL APPL LED LIGHTING EN FL INDUSTR.CONTROLS EN FL MACHINE SAFETY EN FL HEATING ELECTR EN FL APPL INVERTER EN FL_BASE_STATION_EN FL ELEVATOR EN FL POWER SUPPLY EN FL 72H SAMPLE SER EN PO OMNIMATE EN PO OMNIMATE EN

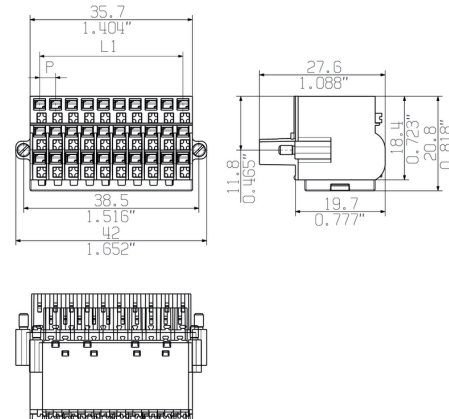
BL-I/O 3.50/30F PNP LED SN LTGY BX

Weidmüller Interface GmbH & Co. KG
Klingenbergstraße 26
D-32758 Detmold
Germany

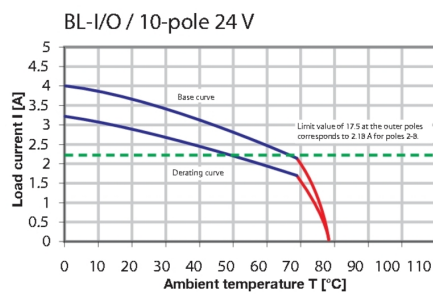
www.weidmueller.com

Ritningar

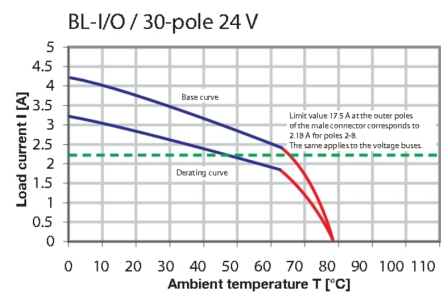
Dimensional drawing



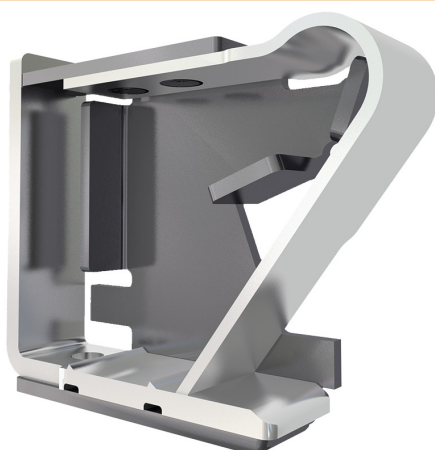
Graph



Kopplingsbild

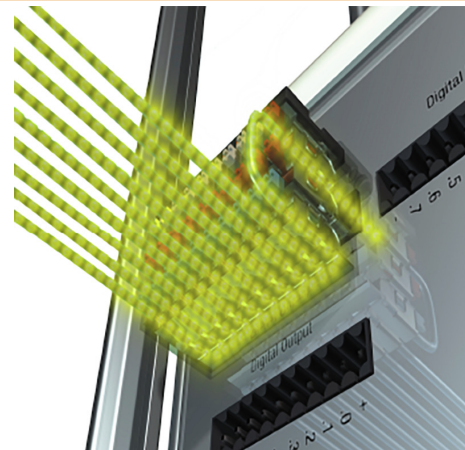


Produktförel



Solid PUSH IN contact
Safe and durable

Produktförel



Multiplies the potential
Low wiring costs

BL-I/O 3.50/30F PNP LED SN LTGY BX

Weidmüller Interface GmbH & Co. KG

Klingenbergstraße 26

D-32758 Detmold

Germany

www.weidmueller.com

Tillbehör

Ytterligare tillbehör



Ingen uppgift
¨r den optimala
l¨sningen. <br style="font-weight: bold;">
 Anslutning ¨r inte allt
- d¨r potentialer testas, sammanfattas eller
beh¨ver fr¨skiljas ligger l¨sningen i
detaljerna.

 Ett system ¨r inget
system utan de små, men nyttiga detaljerna:

>
 • Teststickkontakter
m¨jligg¨r s¨ker testning på testh¨lor

 • Överkopplingar skapar en
kontakts¨ker potentialf¨rdelning direkt
på anslutningen
 • Avdelnings-
fr¨skiljningselement delar upp en h¨gpolig
stiftlist i flera separata h¨list-stickplatser

> • Låsningar och rasterh¨kar - den
vibrationst¨liga rastningen resp. s¨keringen
f¨r h¨ls- och stiftlistor

Tillverkningsmedf¨jande och applikationsanpassad
- mer tillbeh¨r = mindre tids¨tg¨ng

Allmänna beställningsdata

Typ	BL-I/O JUMPER SET	Artikelbeteckning	Produktparametrar	Förpackning
Art.nr.	1858970000	Kretskortsstickanslutning, Tillbehör, Överkoppling, Röd/blå, Antal		Box
GTIN (EAN)	4032248410590	polar: 2		
Förp.	1 St¨ck			

Sp&uml;r-Skruvmejsel



VDE-isolerad sp¨rskruvmejsel, SDI DIN 7437, ISO
2380/2, klingprofil enligt DIN 5264, ISO 2380/1,
SoftFinish-handtag

Allmänna beställningsdata

Typ	SDIS 0.4X2.5X75	Artikelbeteckning
Art.nr.	9008370000	Skruvmejsel, Skruvmejsel
GTIN (EAN)	4032248056330	
Förp.	1 St¨ck	

BL-I/O 3.50/30F PNP LED SN LTGY BX

Weidmüller Interface GmbH & Co. KG

Klingenbergstraße 26

D-32758 Detmold

Germany

www.weidmueller.com

Tillbehör

Spår-Skruvmejsel



Spårskruvmejsel med rundklinga, SD DIN 5265, ISO 2380/2, klingprofil enligt DIN 5264, ISO 2380/1, Spets krom top, SoftFinish-handtag

Allmänna beställningsdata

Typ	SDS 0.4X2.5X75	Artikelbeteckning
Art.nr.	9009030000	Skruvmejsel, Skruvmejsel
GTIN (EAN)	4032248266944	
Förp.	1 Stück	

Kodelement

**Kopplar bara vad som hör ihop: Rätt anslutning på rätt ställe.**

Kodningselementen och förvridningssäkringarna säkerställer en entydig tilldelning av anslutningselement i tillverkningsprocessen och vid hanteringen.

Kodnings- och förvridningsskyddselementen skjuts in innan bestyckningen eller under kabelkonfektioneringen. Alternativen hos Weidmüller: konfigurera enkelt och individuellt online i variantkonfiguratorn och få färdigt förkodat.

En felbestyckning på krets-kortet eller felanslutning av anslutningselement är inte längre möjligt.

Fördelen: Ingen felsökning vid tillverkningen och ingen felhantering av användaren.

Allmänna beställningsdata

Typ	BL SL 3.5 KO SW	Artikelbeteckning	Produktparametrar	Förpackning
Art.nr.	1610100000	Krets-kortsstickanslutning, Tillbehör, Kodelement, svart, Antal poler:		Box
GTIN (EAN)	4008190187637	1		
Förp.	100 Stück			
Typ	BL SL 3.5 KO OR	Artikelbeteckning	Produktparametrar	Förpackning
Art.nr.	1693430000	Krets-kortsstickanslutning, Tillbehör, Kodelement, orange, Antal poler: 1		Box
GTIN (EAN)	4008190867447			
Förp.	100 Stück			

BL-I/O 3.50/30F PNP LED SN LTGY BX

Weidmüller Interface GmbH & Co. KG

Klingenbergstraße 26

D-32758 Detmold

Germany

www.weidmueller.com

Tillbehör

Crimping tools

**Pressverktyg för ändhylsor med och utan plastkrage**

- Tvångsspärr garanterar kvalitetscrimp
- Upplåsningsmöjlighet vid eventuell felmanövrering

Allmänna beställningsdata

Typ	PZ 6/5	Artikelbeteckning
Art.nr.	9011460000	Crimpverktyg, Crimpverktyg för ändhylsor, 0.25mm ² , 6mm ² ,
GTIN (EAN)	4008190165352	Trapetsindent-pressning
Förp.	1 Stück	
Typ	PZ 1.5	Artikelbeteckning
Art.nr.	9005990000	Crimpverktyg, Crimpverktyg för ändhylsor, 0.14mm ² , 1.5mm ² ,
GTIN (EAN)	4008190085964	Trapetspressning
Förp.	1 Stück	

BL-I/O 3.50/30F PNP LED SN LTGY BX

Weidmüller Interface GmbH & Co. KG

Klingenbergstraße 26

D-32758 Detmold

Germany

www.weidmueller.com

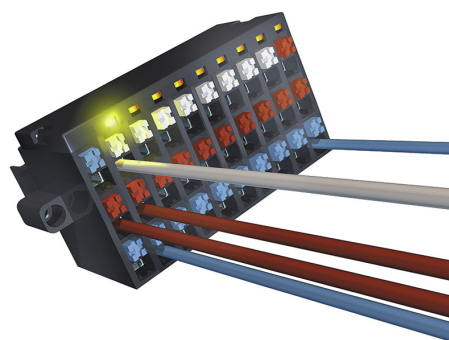
Ritningar

Produktfördel



PUSH IN - fast and secure
Invented by Weidmüller

Produktfördel



Integrated electronics
For more space on the circuit board