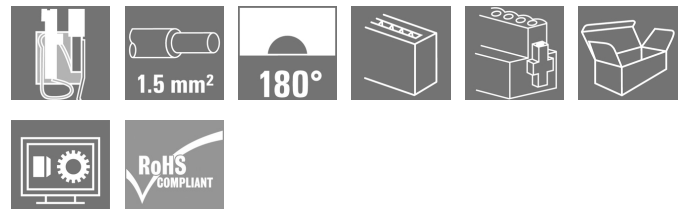
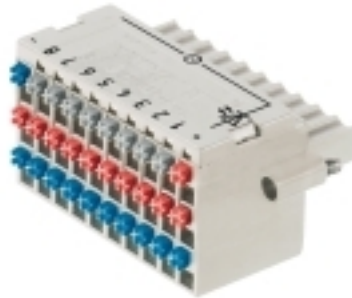


BL-I/O 3.50/30F PNP LED SN LTGY BX

Weidmüller Interface GmbH & Co. KG
Klingenbergstraße 26
D-32758 Detmold
Germany

www.weidmueller.com

Produktbild



Buchsenstecker mit Federanschluss (Push In) als steckbare Anschlussebene für dezentrale I/O-Elektronik, der Einsatz erfolgt in Verbindung mit den Stiftleisten im Raster 3,50 mm.

Allgemeine Bestelldaten

| | |
|--------------------|--|
| Ausführung | Leiterplattensteckverbinder, Buchsenstecker, 3.50 mm, Polzahl: 30, 180°, PUSH IN mit Betätigungselement, Klemmbereich, max. : 1.5 mm², Box |
| Best.-Nr. | 1965970000 |
| Typ | BL-I/O 3.50/30F PNP LED SN LTGY BX |
| GTIN (EAN) | 4032248657735 |
| VPE | 20 Stück |
| Produkt-Kennzahlen | IEC: 200 V / 2.2 A / 0.2 - 1.5 mm² UL: 50 V / 5 A / AWG 24 - AWG 16 |
| Verpackung | Box |

Erstellungs-Datum 6. Mai 2024 01:13:16 MESZ

Katalogstand 20.04.2024 / Technische Änderungen vorbehalten

BL-I/O 3.50/30F PNP LED SN LTGY BX

Weidmüller Interface GmbH & Co. KG

Klingenbergstraße 26

D-32758 Detmold

Germany

www.weidmueller.com

Technische Daten

Abmessungen und Gewichte

| | | | |
|--------------|---------|---------------|------------|
| Höhe | 18,4 mm | Höhe (inch) | 0,724 inch |
| Breite | 42 mm | Breite (inch) | 1,654 inch |
| Nettogewicht | 22,85 g | | |

Systemkennwerte

| | | | |
|--------------------------------------|------------------------------------|--|-----------------------------|
| Produktfamilie | OMNIMATE Signal - Serie BL/SL 3.50 | | |
| Anschlussart | Feldanschluss | | |
| Leiteranschlussstechnik | PUSH IN mit Betätigungselement | | |
| Raster in mm (P) | 3,5 mm | | |
| Raster in Zoll (P) | 0,138 " | | |
| Leiterabgangsrichtung | 180° | | |
| Polzahl | 30 | | |
| L1 in mm | 31,5 mm | | |
| L1 in Zoll | 1,24 " | | |
| Anzahl Reihen | 1 | | |
| Polreihenanzahl | 1 | | |
| Bemessungsquerschnitt | 1 mm ² | | |
| Berührungsschutz nach DIN VDE 57 106 | fingersicher | | |
| Berührungsschutz nach DIN VDE 0470 | IP 20 gesteckt/ IP 10 ungesteckt | | |
| Durchgangswiderstand | ≤5 mΩ | | |
| Kodierbar | Ja | | |
| Abisolierlänge | 8 mm | | |
| Schraubendreherklinge | 0,4 x 2,5 | | |
| Schraubendreherklinge Norm | DIN 5264 | | |
| Steckzyklen | 25 | | |
| Steckkraft/Pol, max. | 6 N | | |
| Ziehkraft/Pol, max. | 6 N | | |
| Anzugsdrehmoment | Drehmoment Typ | | Schraubflansch |
| | Nutzungsinformationen | | Anzugsdrehmoment |
| | | | min. 0,15 Nm max. 0,2 Nm |

Werkstoffdaten

| | | | |
|---------------------------------|----------|---------------------------------|-----------|
| Isolierstoff | PBT | Farbe | lichtgrau |
| Farbtabelle (ähnlich) | RAL 7035 | Isolierstoffgruppe | IIIa |
| Kriechstromfestigkeit (CTI) | ≥ 200 | Brennbarkeitsklasse nach UL 94 | V-0 |
| Kontaktbasismaterial | Cu-leg | Kontaktmaterial | Cu-leg |
| Kontaktoberfläche | verzinkt | Lagertemperatur, min. | -40 °C |
| Lagertemperatur, max. | 70 °C | Betriebstemperatur, min. | -50 °C |
| Betriebstemperatur, max. | 75 °C | Temperaturbereich Montage, min. | -30 °C |
| Temperaturbereich Montage, max. | 75 °C | | |

Anschließbare Leiter

| | |
|---------------------------------------|---------------------|
| Klemmbereich, min. | 0,2 mm ² |
| Klemmbereich, max. | 1,5 mm ² |
| Leiteranschlussquerschnitt AWG, min. | AWG 24 |
| Leiteranschlussquerschnitt AWG, max. | AWG 16 |
| eindrähtig, min. H05(07) V-U | 0,2 mm ² |
| eindrähtig, max. H05(07) V-U | 1,5 mm ² |
| feindrähtig, min. H05(07) V-K | 0,2 mm ² |
| feindrähtig, max. H05(07) V-K | 1,5 mm ² |
| mit AEH mit Kragen DIN 46 228/4, min. | 0,2 mm ² |

Erstellungs-Datum 6. Mai 2024 01:13:16 MESZ

BL-I/O 3.50/30F PNP LED SN LTGY BX

Weidmüller Interface GmbH & Co. KG

Klingenbergstraße 26

D-32758 Detmold

Germany

www.weidmueller.com

Technische Daten

mit AEH mit Kragen DIN 46 228/4, 0,75 mm²
max.mit Aderendhülse nach DIN 46 228/1, 0,2 mm²
min.mit Aderendhülse nach DIN 46 228/1, 1 mm²
max.

Lehrdorn nach EN 60999 a x b; ø 2,4 mm x 1,5 mm; 1,9mm

| | | | |
|------------------|----------------------------|-------------------------|-------------------------------|
| Klemmbare Leiter | Leiteranschlussquerschnitt | Typ | feindrätig |
| | | nominal | 0,25 mm ² |
| | Aderendhülse | Abisolierlänge | nominal 10 mm |
| | | Empfohlene Aderendhülse | H0.25/12 HBL |
| | Leiteranschlussquerschnitt | Typ | feindrätig |
| | | nominal | 0,34 mm ² |
| | Aderendhülse | Abisolierlänge | nominal 10 mm |
| | | Empfohlene Aderendhülse | H0.34/12 TK |
| | Leiteranschlussquerschnitt | Typ | feindrätig |
| | | nominal | 0,5 mm ² |
| | Aderendhülse | Abisolierlänge | nominal 10 mm |
| | | Empfohlene Aderendhülse | H0.5/14 OR |
| | Leiteranschlussquerschnitt | Typ | feindrätig |
| | | nominal | 0,75 mm ² |
| | Aderendhülse | Abisolierlänge | nominal 10 mm |
| | | Empfohlene Aderendhülse | H0.75/14T HBL |

Hinweistext Der Außendurchmesser des Kunststoffkragens sollte nicht größer als das Raster (P) sein., Die Länge der Aderendhülse ist in Abhängigkeit vom Produkt und von der jeweiligen Bemessungsspannung auszuwählen.

Bemessungsdaten nach IEC

geprüft nach Norm

IEC 60664-1, IEC 61984

Bemessungsstrom, max. Polzahl
(Tu=20°C)

2 A

Bemessungsstrom, max. Polzahl
(Tu=40°C)

2 A

Bemessungsspannung bei Überspannungsk./Verschmutzungsgrad III/2

160 V

Bemessungsstoßspannung bei Überspannungsk./Verschmutzungsgrad II/2

2.500 V

Bemessungsstoßspannung bei Überspannungsk./Verschmutzungsgrad III/3

0,8 kV

Bemessungsstrom, min. Polzahl
(Tu=20°C)

2,2 A

Bemessungsstrom, min. Polzahl
(Tu=40°C)

2,2 A

Bemessungsspannung bei Überspannungsk./Verschmutzungsgrad II/2

200 V

Bemessungsspannung bei Überspannungsk./Verschmutzungsgrad III/3

50 V

Bemessungsstoßspannung bei Überspannungsk./Verschmutzungsgrad II/2

2,5 kV

Kurzzeitstromfestigkeit

3 x 1s mit 120 A

Nenn Daten nach CSA

Institut (CSA)



Zertifikat-Nr. (CSA)

200039-1202189

Nennspannung (Use group B / CSA)

50 V

Nennstrom (Use group B / CSA)

5 A

Leiteranschlussquerschnitt AWG, min.

AWG 22

Hinweis zu den Zulassungswerten

Angaben sind Maximalwerte, Details siehe Zulassungs-Zertifikat.

Nennspannung (Use group D / CSA)

50 V

Nennstrom (Use group D / CSA)

5 A

Leiteranschlussquerschnitt AWG, max.

AWG 16

BL-I/O 3.50/30F PNP LED SN LTGY BX

Weidmüller Interface GmbH & Co. KG

Klingenbergstraße 26

D-32758 Detmold

Germany

www.weidmueller.com

Technische Daten

Nenndaten nach UL 1059

Institut (UR)



Zertifikat-Nr. (UR)

E60693

Nennspannung (Use group B / UL 1059)

50 V

Nennspannung (Use group D / UL 1059)

50 V

Nennstrom (Use group B / UL 1059)

5 A

Nennstrom (Use group D / UL 1059)

5 A

Leiteranschlussquerschnitt AWG, min.

AWG 24

Leiteranschlussquerschnitt AWG, max.

AWG 16

Hinweis zu den Zulassungswerten

Angaben sind Maximalwerte, Details siehe Zulassungs-Zertifikat.

Verpackungen

Verpackung

Box

VPE Länge

40 mm

VPE Breite

110 mm

VPE Höhe

185 mm

Typprüfungen

Prüfung: Haltbarkeit der Markierungen

Norm

Entwurf DIN VDE 0627 Abschnitt 6.2.2 / 09.91

Prüfung

Ursprungskennzeichnung, Typkennzeichnung, Raster, Materialtyp

Bewertung

vorhanden

Prüfung

Lebensdauer

Bewertung

bestanden

Prüfung: Klemmbarer Querschnitt

Norm

DIN EN 60999-1 Abschnitt 7 und 9.1 / 12.00, DIN EN 60947-1 Abschnitt 8.2.4.5.1 / 12.99

Leitertyp

Leitertyp und Leiterquerschnitt eindrätig 0,2 mm²Leitertyp und Leiterquerschnitt mehrdrätig 0,2 mm²Leitertyp und Leiterquerschnitt eindrätig 1,5 mm²Leitertyp und Leiterquerschnitt mehrdrätig 1,5 mm²

Leitertyp und Leiterquerschnitt AWG 24/1

Leitertyp und Leiterquerschnitt AWG 24/19

Leitertyp und Leiterquerschnitt AWG 16/1

Leitertyp und Leiterquerschnitt AWG 16/19

Bewertung

bestanden

BL-I/O 3.50/30F PNP LED SN LTGY BX**Weidmüller Interface GmbH & Co. KG**

Klingenbergstraße 26

D-32758 Detmold

Germany

www.weidmueller.com

Technische Daten

Prüfung auf Beschädigung und unbeabsichtigtes Lösen von Leitern

| | | |
|-------------|------------------------------------|----------------------------------|
| Norm | DIN EN 60999 Abschnitt 8.4 / 04.94 | |
| Anforderung | 0,2 kg | |
| Leitertyp | Leitertyp und Leiterquerschnitt | mehrdrähtig 0,05 mm ² |
| Bewertung | bestanden | |
| Anforderung | 0,3 kg | |
| Leitertyp | Leitertyp und Leiterquerschnitt | eindrähtig 0,5 mm ² |
| | Leitertyp und Leiterquerschnitt | AWG 24/1 |
| | Leitertyp und Leiterquerschnitt | AWG 24/19 |
| Bewertung | bestanden | |
| Anforderung | 0,4 kg | |
| Leitertyp | Leitertyp und Leiterquerschnitt | eindrähtig 1,5 mm ² |
| | Leitertyp und Leiterquerschnitt | mehrdrähtig 1,5 mm ² |
| | Leitertyp und Leiterquerschnitt | AWG 16/1 |
| | Leitertyp und Leiterquerschnitt | AWG 16/19 |
| Bewertung | bestanden | |

Pull-Out Test

| | | |
|-------------|------------------------------------|-----------|
| Norm | DIN EN 60999 Abschnitt 8.5 / 04.94 | |
| Anforderung | ≥10 N | |
| Leitertyp | Leitertyp und Leiterquerschnitt | AWG 24/1 |
| | Leitertyp und Leiterquerschnitt | AWG 24/19 |
| Bewertung | bestanden | |
| Anforderung | ≥30 N | |
| Leitertyp | Leitertyp und Leiterquerschnitt | H05V-U0.5 |
| | Leitertyp und Leiterquerschnitt | H05V-K0.5 |
| Bewertung | bestanden | |
| Anforderung | ≥40 N | |
| Leitertyp | Leitertyp und Leiterquerschnitt | H05V-U1.5 |
| | Leitertyp und Leiterquerschnitt | H05V-K1.5 |
| Bewertung | bestanden | |

Klassifikationen

| | | | |
|-------------|-------------|-------------|-------------|
| ETIM 6.0 | EC002638 | ETIM 7.0 | EC002638 |
| ETIM 8.0 | EC002638 | ETIM 9.0 | EC002638 |
| ECLASS 9.0 | 27-44-03-09 | ECLASS 9.1 | 27-44-03-09 |
| ECLASS 10.0 | 27-44-03-09 | ECLASS 11.0 | 27-46-02-02 |
| ECLASS 12.0 | 27-46-02-02 | ECLASS 13.0 | 27-46-02-02 |

BL-I/O 3.50/30F PNP LED SN LTGY BX

Weidmüller Interface GmbH & Co. KG

Klingenbergstraße 26

D-32758 Detmold

Germany

www.weidmueller.com

Technische Daten

Wichtiger Hinweis

| | |
|-----------------|--|
| IPC-Konformität | Konformität: Die Produkte werden nach international anerkannten Standards und Normen entwickelt, gefertigt und ausgeliefert und entsprechen den zugesicherten Eigenschaften im Datenblatt bzw. erfüllen dekorative Eigenschaften in Anlehnung der IPC-A-610 „Class2“. Darüber hinaus gehende Ansprüche an die Produkte können auf Anfrage bewertet werden. |
| Hinweise | <ul style="list-style-type: none">• Bemessungsdaten sind bezogen auf das jeweilige Bauteil. Luft- und Kriechstrecken zu anderen Bauteilen sind entsprechend der jeweils relevanten Anwendungsnormen zu gestalten.• Zeichnungsangabe P = Raster• Crimpform A für AEH der Crimpwerkzeuge PZ 1,5 Best-Nr. 9005990000 oder PZ 6/5 Best-Nr. 9011460000 für größten Leiterquerschnitt empfohlen• Gesamtstrombelastbarkeit der Potenzialbrücke bei Einspeisung mit 1,5 mm² max. 17,5 A (ergibt eine Strombelastbarkeit von 2.18 A für Pol 2-9)• AEH ohne Kunststoffkragen nach DIN 46228/1• AEH mit Kunststoffkragen nach DIN 46228/4• Leiter < 0,2 mm² verzinkt• Max. Außendurchmesser des Leiters: 2,9 mm• OMNIMATE-Steckverbinder sind nach IEC 61984 Steckverbinder ohne Schaltleistung (COC). Bei bestimmungsgemäßem Gebrauch dürfen sie weder spannungsführend noch unter Last gesteckt oder getrennt werden.• Langzeitlagerung des Produkts bei einer Durchschnittstemperatur von 50 °C und einer maximalen Luftfeuchtigkeit von 70 %, 36 Monate |

Zulassungen

Zulassungen



| | |
|-----------------------|-------------|
| ROHS | Konform |
| UL File Number Search | UL Webseite |
| Zertifikat-Nr. (UR) | E60693 |

BL-I/O 3.50/30F PNP LED SN LTGY BX

Weidmüller Interface GmbH & Co. KG
Klingenbergstraße 26
D-32758 Detmold
Germany

www.weidmueller.com

Technische Daten

Downloads

| | |
|---|--|
| Zulassung / Zertifikat / Konformitätsdokument | Konformitätserklärung BL I/O Declaration of the Manufacturer |
| Anwenderdokumentation | Operating Instruction |
| Kataloge | Catalogues in PDF-format |
| Broschüren | FL DRIVES EN MB DEVICE MANUF. EN FL DRIVES DE FL BUILDING SAFETY EN FL APPL LED LIGHTING EN FL INDUSTR.CONTROLS EN FL MACHINE SAFETY EN FL HEATING ELECTR EN FL APPL INVERTER EN FL_BASE_STATION_EN FL ELEVATOR EN FL POWER SUPPLY EN FL 72H SAMPLE SER EN PO OMNIMATE EN PO OMNIMATE EN |

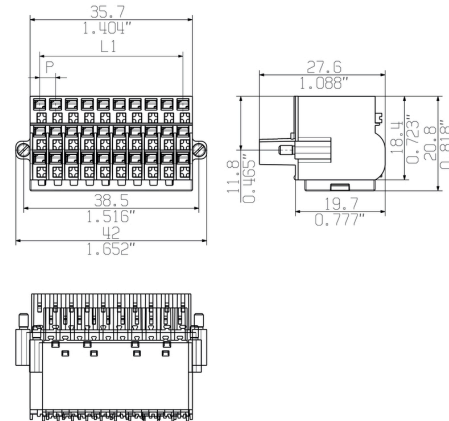
BL-I/O 3.50/30F PNP LED SN LTGY BX

Weidmüller Interface GmbH & Co. KG
Klingenbergstraße 26
D-32758 Detmold
Germany

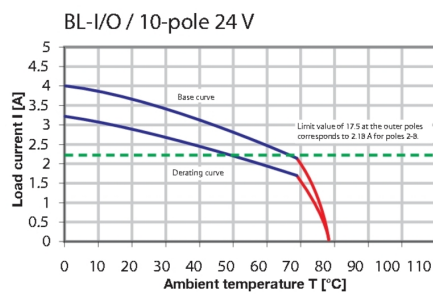
www.weidmueller.com

Zeichnungen

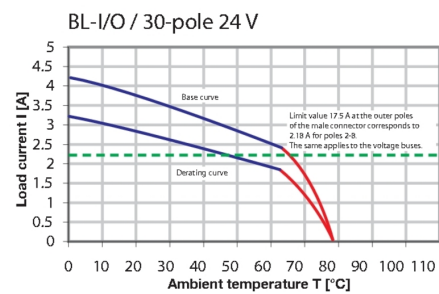
Maßbild



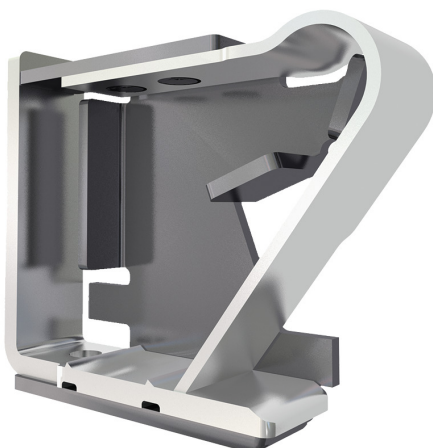
Diagramm



Schaltbild

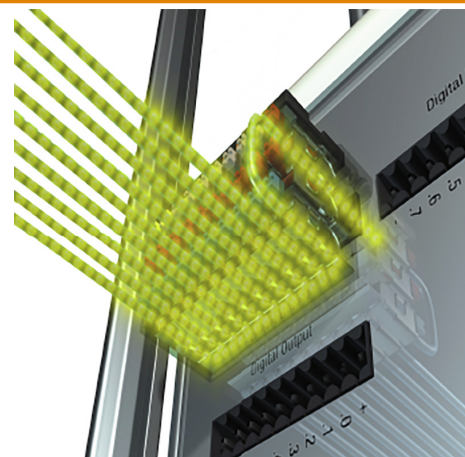


Produktvorteil



Solider PUSH IN-Kontakt
Sicher und dauerhaft

Produktvorteil



Vervielfacht das Potential
Geringer Verdrahtungsaufwand

BL-I/O 3.50/30F PNP LED SN LTGY BX

Weidmüller Interface GmbH & Co. KG

Klingenbergstraße 26

D-32758 Detmold

Germany

www.weidmueller.com

Zubehör

Crimping tools

**Crimpwerkzeuge für Aderendhülsen mit und ohne Kunststoffkragen**

- Zwangssperre garantiert Qualitätscrimp
- Entriegelungsmöglichkeit bei eventueller Fehlbedienung

Allgemeine Bestelldaten

| | | |
|------------|----------------------------|--|
| Typ | PZ 1.5 | Ausführung |
| Best.-Nr. | 9005990000 | Crimpwerkzeug, Crimpwerkzeug für Aderendhülsen, 0.14mm², |
| GTIN (EAN) | 4008190085964 | 1.5mm², Trapezcrimp |
| VPE | 1 Stück | |
| Typ | PZ 6/5 | Ausführung |
| Best.-Nr. | 9011460000 | Crimpwerkzeug, Crimpwerkzeug für Aderendhülsen, 0.25mm², 6mm², |
| GTIN (EAN) | 4008190165352 | Trapezident-Crimp |
| VPE | 1 Stück | |

Kodierelemente

**Verbindet nur, was auch zusammengehört: Der richtige Anschluss an der richtigen Stelle.**

Kodierelemente und Verdrehsicherungen stellen eine eindeutige Zuordnung von Anschlusselementen im Herstellprozess und bei der Bedienung sicher. Die Kodier- und Verdrehschutzelemente werden vor der Bestückung oder während der Kabelkonfektionierung eingeschoben. Die Alternative bei Weidmüller: Einfach online im Variantenkonfigurator individuell konfigurieren und fertig vorkodiert erhalten.

Eine Fehlbestückung auf der Leiterplatte sowie ein Fehlstecken von Anschlusselementen ist nicht mehr möglich.

Der Vorteil: Keine Fehlersuche bei der Fertigung und keine Fehlbedienung durch den Anwender.

Allgemeine Bestelldaten

| | | | | |
|------------|----------------------------|--|--------------------|------------|
| Typ | BL SL 3.5 KO OR | Ausführung | Produkt-Kennzahlen | Verpackung |
| Best.-Nr. | 1693430000 | Leiterplattensteckverbinder, Zubehör, Kodierelement, orange, Polzahl: | | Box |
| GTIN (EAN) | 4008190867447 | 1 | | |
| VPE | 100 Stück | | | |
| Typ | BL SL 3.5 KO SW | Ausführung | Produkt-Kennzahlen | Verpackung |
| Best.-Nr. | 1610100000 | Leiterplattensteckverbinder, Zubehör, Kodierelement, schwarz, Polzahl: | | Box |
| GTIN (EAN) | 4008190187637 | 1 | | |
| VPE | 100 Stück | | | |

BL-I/O 3.50/30F PNP LED SN LTGY BX

Weidmüller Interface GmbH & Co. KG

Klingenbergstraße 26

D-32758 Detmold

Germany

www.weidmueller.com

Zubehör

Schlitz-Schraubendreher



Schlitz-Schraubendreher mit Rundklinge, SD DIN 5265, ISO 2380/2, Abtrieb nach DIN 5264, ISO 2380/1, Spitze Chrom Top, SoftFinish-Griff

Allgemeine Bestelldaten

| | | |
|------------|----------------------------|----------------------------------|
| Typ | SDS 0.4X2.5X75 | Ausführung |
| Best.-Nr. | 9009030000 | Schraubendreher, Schraubendreher |
| GTIN (EAN) | 4032248266944 | |
| VPE | 1 Stück | |

weiteres Zubehör



Keine Aufgabe ist zu klein für die optimale Lösung.

Verbinden ist nicht alles - wo Potenziale geprüft, zusammengefasst oder auch getrennt werden müssen, steckt die Lösung oft im Detail.

Ein System ist kein System ohne die kleinen, aber nützlichen Details:

- Prüfstecker - ermöglicht den sicheren Abgriff an Prüfbuchsen
- Querverbinder - schafft eine kontaktsichere Potentialverteilung direkt am Anschluss
- Abteiltrennelemente - teilt eine hochpolige Stiftleiste in mehrere separate Buchsenleisten-Steckplätze auf
- Verriegelungen und Rasthaken - die optionale vibrationsbeständige Verrastung bzw. Sicherung für Buchsen- und Stiftleisten

Fertigungsbegleitend und Anwendungsgerecht - mehr Zubehör = weniger Aufwand

Allgemeine Bestelldaten

| | | | | |
|------------|----------------------------|--|--------------------|------------|
| Typ | BL-I/O JUMPER SET | Ausführung | Produkt-Kennzahlen | Verpackung |
| Best.-Nr. | 1858970000 | Leiterplattensteckverbinder, Zubehör, Querverbinder, rot / blau, | | Box |
| GTIN (EAN) | 4032248410590 | Polzahl: 2 | | |
| VPE | 1 Stück | | | |

BL-I/O 3.50/30F PNP LED SN LTGY BX**Weidmüller Interface GmbH & Co. KG**

Klingenbergstraße 26

D-32758 Detmold

Germany

www.weidmueller.com**Zubehör****Schlitz-Schraubendreher**

VDE-isolierter Schlitz-Schraubendreher, SDI DIN 7437,
ISO 2380/2, Abtrieb nach DIN 5264, ISO 2380/1,
SoftFinish-Griff

Allgemeine Bestelldaten

| | | |
|------------|----------------------------|----------------------------------|
| Typ | SDIS 0.4X2.5X75 | Ausführung |
| Best.-Nr. | 9008370000 | Schraubendreher, Schraubendreher |
| GTIN (EAN) | 4032248056330 | |
| VPE | 1 Stück | |

BL-I/O 3.50/30F PNP LED SN LTGY BX

Weidmüller Interface GmbH & Co. KG
Klingenbergstraße 26
D-32758 Detmold
Germany

www.weidmueller.com

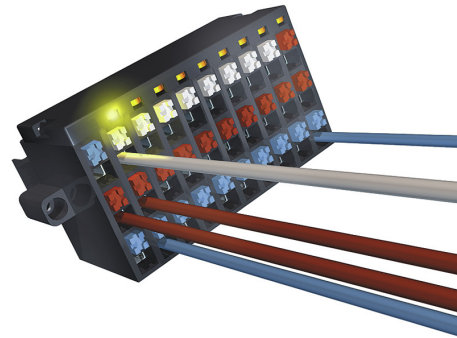
Zeichnungen

Produktvorteil



PUSH IN - sicher und schnell
Invented by Weidmüller

Produktvorteil



Integrierte Elektronik
Für mehr Platz auf der Platine