

## PTSI 4/LD 400V AC

Weidmüller Interface GmbH &amp; Co. KG

Klingenbergstraße 26

D-32758 Detmold

Germany

www.weidmueller.com



Teljesítményelosztás felvágatlan, 1,5 - 6 mm<sup>2</sup> keresztmetszetű kábelekkel.

Tápellátás / T-leágazás PUSH IN csatlakozással (0,5 - 10 mm<sup>2</sup>) és/vagy dugaszolható csatlakozással (0,5 - 4 mm<sup>2</sup>).

A vezetékek egyértelmű hozzárendelését színes jelölések biztosítják.

- Tápellátás
- Teljesítményelosztás
- Teljesítményelosztás

## Általános rendelési adatok

Verzió	Field Power® dugaszoló csatlakozó, Biztosítás, IP20, Poliamid, PUSH IN, Pólusszám (Szöveg): 5
Rendelési szám	<a href="#">1961770000</a>
Típus	PTSI 4/LD 400V AC
GTIN (EAN)	4032248641765
Qty.	1 Stück

## PTSI 4/LD 400V AC

Weidmüller Interface GmbH &amp; Co. KG

Klingenbergstraße 26

D-32758 Detmold

Germany

www.weidmueller.com

## Műszaki adatok

## Méretek és tömegek

Mélység	55 mm	Mélység (coll)	2,165 inch
Magasság	85 mm	Magasság (coll)	3,346 inch
Szélesség	57 mm	Szélesség (coll)	2,244 inch
Nettó tömeg	100 g		

## Hőmérsékletek

Tárolási hőmérséklet	-40 °C...85 °C	Üzemi hőmérséklet	-40 °C...55 °C
----------------------	----------------	-------------------	----------------

## Rögzítési kapacitás, PUSH IN csatlakozás

Csatlakoztatott vezeték keresztmetszete, PUSH IN csatlakozás, flexibilis, max.	4 mm <sup>2</sup>	Csatlakoztatott vezeték keresztmetszete, PUSH IN csatlakozás, flexibilis, min.	0,5 mm <sup>2</sup>
Csatlakoztatott vezeték keresztmetszete, PUSH IN csatlakozás, tömör, max.	4 mm <sup>2</sup>	Csatlakoztatott vezeték keresztmetszete, PUSH IN csatlakozás, tömör, min.	0,5 mm <sup>2</sup>
Csatlakoztatott vezeték keresztmetszete, flexibilis, érvéghüvelyekkel, 12 mm műanyag gallérral, DIN 46228/1, PUSH IN csatlakozás, max.	4 mm <sup>2</sup>	Csatlakoztatott vezeték keresztmetszete, flexibilis, érvéghüvelyekkel, 12 mm műanyag gallérral, DIN 46228/1, PUSH IN csatlakozás, min.	0,5 mm <sup>2</sup>
Csatlakoztatott vezeték keresztmetszete, flexibilis, érvéghüvelyekkel, 12 mm műanyag gallérral, DIN 46228/4, PUSH IN csatlakozás, max.	4 mm <sup>2</sup>	Csatlakoztatott vezeték keresztmetszete, flexibilis, érvéghüvelyekkel, 12 mm műanyag gallérral, DIN 46228/4, PUSH IN csatlakozás, min.	0,5 mm <sup>2</sup>
Csatlakoztatott vezeték keresztmetszete, flexibilis, érvéghüvelyekkel, 8 mm műanyag gallérral, DIN 46228/1, PUSH IN csatlakozás, max.	4 mm <sup>2</sup>	Csatlakoztatott vezeték keresztmetszete, flexibilis, érvéghüvelyekkel, 8 mm műanyag gallérral, DIN 46228/1, PUSH IN csatlakozás, min.	0,5 mm <sup>2</sup>
Csatlakoztatott vezeték keresztmetszete, flexibilis, érvéghüvelyekkel, 8 mm műanyag gallérral, DIN 46228/4, PUSH IN csatlakozás, max.	4 mm <sup>2</sup>	Csatlakoztatott vezeték keresztmetszete, flexibilis, érvéghüvelyekkel, 8 mm műanyag gallérral, DIN 46228/4, PUSH IN csatlakozás, min.	0,5 mm <sup>2</sup>
Csupaszolási hossz, PUSH IN csatlakozás	12 mm	Finomsodratú flexibilis, max. bedugható csatlakozás	4 mm <sup>2</sup>
Finomsodratú flexibilis, min. bedugható csatlakozás	0,5 mm <sup>2</sup>	Kés mérete, PUSH IN csatlakozás	3,0 x 0,5 mm
Rögzítési tartomány, max. PUSH IN csatlakozás	4 mm <sup>2</sup>	Rögzítési tartomány, min. PUSH IN csatlakozás	0,5 mm <sup>2</sup>

## PTSI 4/LD 400V AC

Weidmüller Interface GmbH & Co. KG  
Klingenbergstraße 26  
D-32758 Detmold  
Germany

www.weidmueller.com

## Műszaki adatok

## Rögzítési kapacitás

Csatlakoztatási adatok - ág/betáplálás érintkező elem

Vezetékcsatlakozás-technika	PUSH IN	
Működtető szerszám hegyének szélessége	3,0 x 0,5 mm	
Csupaszolási hossz	12 mm	
Pólusok száma	5	
Tömör vezeték csatlakozási keresztmetszet, max.	4 mm <sup>2</sup>	
Tömör vezeték csatlakozási keresztmetszet, min.	0,5 mm <sup>2</sup>	
Többeres vezeték csatlakozási keresztmetszet, max.	4 mm <sup>2</sup>	
Többeres vezeték csatlakozási keresztmetszet, min.	0,5 mm <sup>2</sup>	
Finomsodratú vezeték csatlakozási keresztmetszet, max.	4 mm <sup>2</sup>	
Finomsodratú vezeték csatlakozási keresztmetszet, min.	0,5 mm <sup>2</sup>	
Legfinomabb sodratú vezeték csatlakozási keresztmetszet, max.	4 mm <sup>2</sup>	
Legfinomabb sodratú vezeték csatlakozási keresztmetszet, min.	0,5 mm <sup>2</sup>	
Vezeték csatlakozási keresztmetszet érvéghüvellyel	Érvéghüvely típusa	12 mm műanyag gallérral
	Szabványos	DIN 46228/1
	Keresztmetszet, min.	0,5 mm <sup>2</sup>
	Keresztmetszet, max.	4 mm <sup>2</sup>
	Érvéghüvely típusa	12 mm műanyag gallérral
	Szabványos	DIN 46228/4
	Keresztmetszet, min.	0,5 mm <sup>2</sup>
	Keresztmetszet, max.	4 mm <sup>2</sup>
	Érvéghüvely típusa	8 mm műanyag gallérral
	Szabványos	DIN 46228/1
	Keresztmetszet, min.	0,5 mm <sup>2</sup>
	Keresztmetszet, max.	4 mm <sup>2</sup>
	Érvéghüvely típusa	8 mm műanyag gallérral
	Szabványos	DIN 46228/4
	Keresztmetszet, min.	0,5 mm <sup>2</sup>
	Keresztmetszet, max.	4 mm <sup>2</sup>
	Érvéghüvely típusa	Iker érvéghüvelyek
Keresztmetszet, min.	0,5 mm <sup>2</sup>	
Keresztmetszet, max.	4 mm <sup>2</sup>	

## Általános adatok

Szigetelőanyag	Poliamid	Szilikon	Nem
Szín	fekete	Védelmi osztály	IP20
UL 94 éghetőségi osztály	V-0	Felszerelés típusa	Dugaszolt
Funkció	Biztosító	Kódolható	Igen, Kódolt a védőföldelésen
Mérőpont	2 mm	Pólusszám (Szöveg)	5
Csatlakozások / pólusok száma	1	Vezetékcsatlakozás-technika	PUSH IN
Olvadóbiztosíték-betét	6,3 x 32 mm (1/4 x 1 1/4")	Vezeték kimeneti irány	90°
Hibajelző	Piros LED	Biztosítéktartó (biztosítékfoglalat)	Csuklós

## PTSI 4/LD 400V AC

Weidmüller Interface GmbH & Co. KG  
Klingenbergstraße 26  
D-32758 Detmold  
Germany

www.weidmueller.com

## Műszaki adatok

## Névleges adatok IEC szerint

Névleges adatok IEC szerint biztosíték dugaszhoz

Feszültségtípus	AC
Number of phases	3
Szabványos	IEC 61984, IEC 60947-7-3
Rated voltage	500 V
Névleges lökőfeszültség	6 kV
Névleges áram	12 A

## Névleges adatok UL szerint

Névleges adatok UL szerint biztosíték dugaszhoz

## Besorolások

ETIM 6.0	EC002943	ETIM 7.0	EC002943
ETIM 8.0	EC002943	ETIM 9.0	EC002943
ECLASS 9.0	27-44-02-92	ECLASS 9.1	27-44-03-90
ECLASS 10.0	27-44-02-92	ECLASS 11.0	27-44-02-92
ECLASS 12.0	27-44-02-92	ECLASS 13.0	27-44-02-92

## Tanúsítványok

Jóváhagyások



ROHS	Megfelel
UL File Number Search	UL weboldal
Tanúsítvány száma (cURus)	E60693

## Letöltések

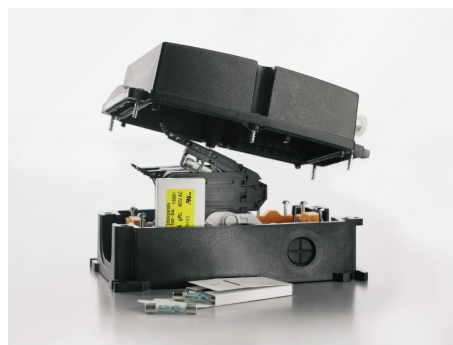
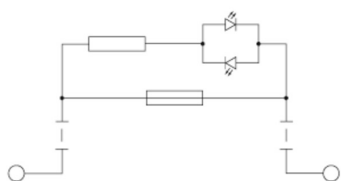
Approval/Certificate/Document of Conformity	<a href="#">UL Certificate FieldPower® terminals and plug-in connectors</a> <a href="#">Manufacturer's Declaration FieldPower® plug-in connectors and HQ adapters</a>
Engineering Data	<a href="#">CAD data – STEP</a>
User Documentation	<a href="#">Datasheet FieldPower® Box Fuse</a>
Katalógusok	<a href="#">Catalogues in PDF-format</a>

**PTSI 4/LD 400V AC****Weidmüller Interface GmbH & Co. KG**

Klingenbergstraße 26

D-32758 Detmold

Germany

[www.weidmueller.com](http://www.weidmueller.com)**Rajzok**

## PTSI 4/LD 400V AC

Weidmüller Interface GmbH &amp; Co. KG

Klingenbergstraße 26

D-32758 Detmold

Germany

www.weidmueller.com

## Tartozékok

## 6.3x32

6.3x32

A túláram elleni védelem érdekében 6,3x32 mm-es, 500 mA és 12,5 A közötti olvadóbiztosíték-betéteket kínálunk.

## Általános rendelési adatok

Típus	GZ 2.0A/F	Verzió
Rendelési szám	<a href="#">1460600000</a>	Miniatűr biztosító, gyors működésű, 2 A, G-Si. 6,3 x 32
GTIN (EAN)	4050118266719	
Qty.	10 Stück	
Típus	GZ 7.0A/F	Verzió
Rendelési szám	<a href="#">1460630000</a>	Miniatűr biztosító, gyors működésű, 7 A, G-Si. 6,3 x 32
GTIN (EAN)	4050118266726	
Qty.	10 Stück	
Típus	GZ 10.0A/F	Verzió
Rendelési szám	<a href="#">1460640000</a>	Miniatűr biztosító, gyors működésű, 10 A, G-Si. 6,3 x 32
GTIN (EAN)	4050118266801	
Qty.	10 Stück	
Típus	GZ 0.5A/F	Verzió
Rendelési szám	<a href="#">1460580000</a>	Miniatűr biztosító, gyors működésű, 0.5 A, G-Si. 6,3 x 32
GTIN (EAN)	4050118266603	
Qty.	10 Stück	
Típus	GZ 1.0A/F	Verzió
Rendelési szám	<a href="#">1460590000</a>	Miniatűr biztosító, gyors működésű, 1 A, G-Si. 6,3 x 32
GTIN (EAN)	4050118266634	
Qty.	10 Stück	
Típus	GZ 12.5A/F	Verzió
Rendelési szám	<a href="#">1460650000</a>	Miniatűr biztosító, gyors működésű, 12.5 A, G-Si. 6,3 x 32
GTIN (EAN)	4050118266627	
Qty.	10 Stück	
Típus	GZ 5.0A/F	Verzió
Rendelési szám	<a href="#">1460620000</a>	Miniatűr biztosító, gyors működésű, 5 A, G-Si. 6,3 x 32
GTIN (EAN)	4050118266610	
Qty.	10 Stück	
Típus	GZ 3.0A/F	Verzió
Rendelési szám	<a href="#">1460610000</a>	Miniatűr biztosító, gyors működésű, 3 A, G-Si. 6,3 x 32
GTIN (EAN)	4050118266702	
Qty.	10 Stück	

## PTSI 4/LD 400V AC

Weidmüller Interface GmbH &amp; Co. KG

Klingenbergstraße 26

D-32758 Detmold

Germany

www.weidmueller.com

## Tartozékok

## Szerszámok

Csupaszoló szerszám PVC kábelekhez



## Általános rendelési adatok

Típus	AM 16	Verzió
Rendelési szám	<a href="#">6204190000</a>	Szerszámok, Csupaszoló szerszámok
GTIN (EAN)	4032248608133	
Qty.	1 Stück	
Típus	AM 25	Verzió
Rendelési szám	<a href="#">6001540000</a>	Szerszámok, Csupaszoló szerszámok
GTIN (EAN)	4008190138271	
Qty.	1 Stück	

## Lapos csavarhúzó



Hornycsavarhúzó lekerekített pengével SD DIN 5265, ISO 2380/2, behajtó a DIN 5264, ISO 2380/1 szerint.  
Chrom Top hegy, SoftFinish markolat

## Általános rendelési adatok

Típus	SDS 0.5X3.0X80	Verzió
Rendelési szám	<a href="#">6749330000</a>	Csavarhúzó, Kés szélessége (B): 3 mm, Kés hossza: 80 mm, Kés vastagsága (A): 0.5 mm
GTIN (EAN)	4050118895551	
Qty.	1 Stück	

## PTSI 4/LD 400V AC

Weidmüller Interface GmbH &amp; Co. KG

Klingenbergstraße 26

D-32758 Detmold

Germany

www.weidmueller.com

## Tartozékok

## Üres



A WS jelölők tökéletesen illeszkednek a W sorozatú csatlakozókhoz. Rendszerkompatibilitásuknak köszönhetően a WS címkék az I-sorozattal és a Z-sorozattal is használhatók. A nagy jelölőfelületek nem csak hosszú karakterláncokat engednek meg, hanem többsoros szöveget is.

A WS jelölők ideálisan használhatók hosszú, egyedi karakterláncokhoz. A már bevált MultiCard formátumnak köszönhetően lehetséges a nyomtatás a PrintJet CONNECT nyomtatóval vagy Plotterrel.

- Sávokba, vagy egyedileg rögzíthető
- A gyakorlatban már bizonyított MultiCard formátumú jelölők

**Egyedi nyomtatáshoz:** Kérjük, küldje el az M-Print PRO vagy M-Print PRO Online (telepítés nélkül) jelölőszoftverünk fájlját a címkézési előírásokkal.

## Általános rendelési adatok

Típus	WS 12/6 MC NE WS	Verzió
Rendelési szám	<a href="#">1609900000</a>	WS, Sorkapocs jelölő, 12 x 6 mm, Osztás, mm (P): 6.00 Weidmueller,
GTIN (EAN)	4008190203467	Allen-Bradley, fehér
Qty.	600 Stück	