

PTSI 4/LD 400V AC**Weidmüller Interface GmbH & Co. KG**

Klingenbergstraße 26

D-32758 Detmold

Germany

www.weidmueller.com

Distribution de puissance avec câble non sectionné d'une section de 1,5 à 6 mm².

Alimentation / branche T via raccordement PUSH IN (0,5 à 10 mm²) et/ou raccordement débrochable (0,5 à 4 mm²).

Les repérages de couleur permettent un brochage clair des fils.

- Alimentation électrique
- Distribution d'énergie
- Dériver l'alimentation

Informations générales de commande

Version	Connecteur débrochable Field Power®, Fusible, IP20, Polyamide, PUSH IN, Nombre de pôles (texte): 5
Référence	1961770000
Type	PTSI 4/LD 400V AC
GTIN (EAN)	4032248641765
Qté.	1 pièce(s)

PTSI 4/LD 400V AC

Weidmüller Interface GmbH & Co. KG

Klingenbergstraße 26

D-32758 Detmold

Germany

www.weidmueller.com

Caractéristiques techniques

Dimensions et poids

Profondeur	55 mm	Profondeur (pouces)	2,165 inch
Hauteur	85 mm	Hauteur (pouces)	3,346 inch
Largeur	57 mm	Largeur (pouces)	2,244 inch
Poids net	100 g		

Températures

Température de stockage	-40 °C...85 °C	Température de fonctionnement	-40 °C...55 °C
-------------------------	----------------	-------------------------------	----------------

Capacité de serrage

Données de connexion - Branche d'élément de contact / alimentation	Technique de raccordement de conducteurs	PUSH IN	
	Dimension de la lame de l'outil opérationnel	3,0 x 0,5 mm	
	Longueur de dénudage	12 mm	
	Nombre de pôles .	5	
	Section du conducteur, rigide, max.	4 mm ²	
	Conducteur section de raccordement, rigide, min.	0,5 mm ²	
	Conducteur section de raccordement, semi-rigide, max.	4 mm ²	
	Conducteur Section de raccordement, semi-rigide, min.	0,5 mm ²	
	Section de raccordement du conducteur, semi-rigide, max.	4 mm ²	
	Conducteur section de raccordement, semi-rigide, min.	0,5 mm ²	
	Section de raccordement du conducteur, semi-rigide, max.	4 mm ²	
	Conducteur section de raccordement, semi-rigide, min.	0,5 mm ²	
	Section de raccordement du conducteur avec embout	Type d'embout	12 mm avec collier en plastique
		Norme	DIN 46228/1
		Section, min.	0,5 mm ²
		Section, max.	4 mm ²
		Type d'embout	12 mm avec collier en plastique
		Norme	DIN 46228/4
		Section, min.	0,5 mm ²
		Section, max.	4 mm ²
		Type d'embout	8 mm avec collier en plastique
		Norme	DIN 46228/1
		Section, min.	0,5 mm ²
		Section, max.	4 mm ²
		Type d'embout	8 mm avec collier en plastique
		Norme	DIN 46228/4
		Section, min.	0,5 mm ²
		Section, max.	4 mm ²
		Type d'embout	Cosses tubulaires doubles
		Section, min.	0,5 mm ²
		Section, max.	4 mm ²

PTSI 4/LD 400V AC

Weidmüller Interface GmbH & Co. KG

Klingenbergstraße 26

D-32758 Detmold

Germany

www.weidmueller.com

Caractéristiques techniques

Classifications

ETIM 6.0	EC002943	ETIM 7.0	EC002943
ETIM 8.0	EC002943	ETIM 9.0	EC002943
ECLASS 9.0	27-44-02-92	ECLASS 9.1	27-44-03-90
ECLASS 10.0	27-44-02-92	ECLASS 11.0	27-44-02-92
ECLASS 12.0	27-44-02-92	ECLASS 13.0	27-44-02-92

Caractéristiques générales

Matériau isolant	Polyamide	Silicone	Non
Couleur	noir	Degré de protection	IP20
Classe d'inflammabilité selon UL 94	V-0	Type de montage	enfiché
Fonction	Fusible	Codable	Oui, codé sur PE
Prise de test	2 mm	Nombre de pôles (texte)	5
Nombre de raccordements / pôle	1	Technique de raccordement de conducteurs	PUSH IN
Fusible	6,3 x 32 mm (1/4 x 1 1/4")	Orientation de la sortie du conducteur	90°
Affichage de défaut	LED rouge	Support fusible	pivotant

Capacité de serrage, raccordement PUSH IN

Dimension de la lame, raccordement Push In	3,0 x 0,5 mm	Longueur de dénudage, raccordement Push In	12 mm
Plage de raccordement, raccordement PUSH IN maxi.	4 mm ²	Plage de raccordement, raccordement PUSH IN mini.	0,5 mm ²
Section de raccordement du conducteur, raccordement Push In, rigide, max.	4 mm ²	Section de raccordement du conducteur, raccordement Push In, rigide, min.	0,5 mm ²
Section de raccordement du conducteur, souple, embout 12 mm avec embouts isolés DIN 46228/1, raccordement Push In, max.	4 mm ²	Section de raccordement du conducteur, souple, embout 12 mm avec embouts isolés DIN 46228/1, raccordement Push In, min.	0,5 mm ²
Section de raccordement du conducteur, souple, embout 12 mm avec embouts isolés DIN 46228/4, raccordement Push In, max.	4 mm ²	Section de raccordement du conducteur, souple, embout 12 mm avec embouts isolés DIN 46228/4, raccordement Push In, min.	0,5 mm ²
Section de raccordement du conducteur, souple, embout 8 mm avec embouts isolés DIN 46228/1, raccordement Push In, max.	4 mm ²	Section de raccordement du conducteur, souple, embout 8 mm avec embouts isolés DIN 46228/1, raccordement Push In, min.	0,5 mm ²
Section de raccordement du conducteur, souple, embout 8 mm avec embouts isolés DIN 46228/4, raccordement Push In, max.	4 mm ²	Section de raccordement du conducteur, souple, embout 8 mm avec embouts isolés DIN 46228/4, raccordement Push In, min.	0,5 mm ²
Section de raccordement du conducteur, souple, raccordement Push In, max.	4 mm ²	Section de raccordement du conducteur, souple, raccordement Push In, min.	0,5 mm ²
Section de raccordement du conducteur, souple, raccordement Push In max.	4 mm ²	Section de raccordement du conducteur, souple, raccordement Push In min.	0,5 mm ²

Caractéristiques nominales selon CEI

Caractéristiques nominales conforme à IEC pour la prise de raccordement mâle de fusible	Type de tension	AC
	Number of phases	3
	Norme	CEI 61984, IEC 60947-7-3
	Rated voltage	500 V
	Tension de choc nominale	6 kV
	Courant nominal	12 A

PTSI 4/LD 400V AC

Weidmüller Interface GmbH & Co. KG

Klingenbergstraße 26

D-32758 Detmold

Germany

www.weidmueller.com

Caractéristiques techniques

Caractéristiques nominales selon UL

Caractéristiques nominales conforme à
UL pour la prise de raccordement mâle
de fusible

Agréments

Agréments



ROHS	Conforme
------	----------

UL File Number Search	Site Web UL
-----------------------	-------------

Certificat N° (cURus)	E60693
-----------------------	--------

Téléchargements

Agrément/Certificat/Document de conformité	UL Certificate FieldPower® terminals and plug-in connectors Manufacturer's Declaration FieldPower® plug-in connectors and HQ adapters
--	--

Données techniques	CAD data – STEP
--------------------	---------------------------------

Documentation utilisateur	Datasheet FieldPower® Box Fuse
---------------------------	--

Catalogue	Catalogues in PDF-format
-----------	--

PTSI 4/LD 400V AC

Weidmüller Interface GmbH & Co. KG

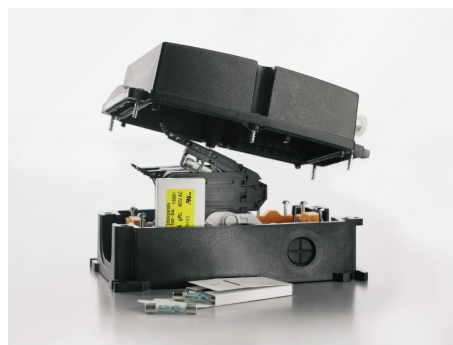
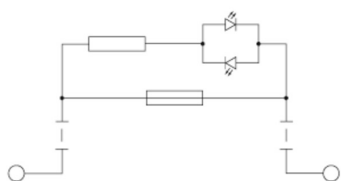
Klingenbergstraße 26

D-32758 Detmold

Germany

www.weidmueller.com

Dessins



PTSI 4/LD 400V AC

Weidmüller Interface GmbH & Co. KG

Klingenbergstraße 26

D-32758 Detmold

Germany

www.weidmueller.com

Accessoires

6.3x32

6.3x32

Pour la protection contre les surintensités, nous offrons un fusible avec des dimensions de 6.3x32 mm en tailles de 500 mA à 12.5 A.

Informations générales de commande

Type	GZ 7.0A/F	Version
Référence	1460630000	Fusible pour courant faible, rapide, 7 A, G-Si. 6,3 x 32
GTIN (EAN)	4050118266726	
Qté.	10 pièce(s)	
Type	GZ 2.0A/F	Version
Référence	1460600000	Fusible pour courant faible, rapide, 2 A, G-Si. 6,3 x 32
GTIN (EAN)	4050118266719	
Qté.	10 pièce(s)	
Type	GZ 1.0A/F	Version
Référence	1460590000	Fusible pour courant faible, rapide, 1 A, G-Si. 6,3 x 32
GTIN (EAN)	4050118266634	
Qté.	10 pièce(s)	
Type	GZ 0.5A/F	Version
Référence	1460580000	Fusible pour courant faible, rapide, 0.5 A, G-Si. 6,3 x 32
GTIN (EAN)	4050118266603	
Qté.	10 pièce(s)	
Type	GZ 3.0A/F	Version
Référence	1460610000	Fusible pour courant faible, rapide, 3 A, G-Si. 6,3 x 32
GTIN (EAN)	4050118266702	
Qté.	10 pièce(s)	
Type	GZ 5.0A/F	Version
Référence	1460620000	Fusible pour courant faible, rapide, 5 A, G-Si. 6,3 x 32
GTIN (EAN)	4050118266610	
Qté.	10 pièce(s)	
Type	GZ 10.0A/F	Version
Référence	1460640000	Fusible pour courant faible, rapide, 10 A, G-Si. 6,3 x 32
GTIN (EAN)	4050118266801	
Qté.	10 pièce(s)	
Type	GZ 12.5A/F	Version
Référence	1460650000	Fusible pour courant faible, rapide, 12.5 A, G-Si. 6,3 x 32
GTIN (EAN)	4050118266627	
Qté.	10 pièce(s)	

PTSI 4/LD 400V AC

Weidmüller Interface GmbH & Co. KG

Klingenbergstraße 26

D-32758 Detmold

Germany

www.weidmueller.com

Accessoires

Vierge



Les repères WS sont particulièrement adaptés aux connecteurs de la série W. Grâce à leur compatibilité, ils peuvent également être utilisés avec la série I et la série Z. Les larges surfaces de marquage permettent d'imprimer de longues chaînes de caractères ou sur plusieurs lignes.

Les repères WS sont parfaits pour de longues chaînes de caractères personnalisées. Grâce au format MultiCard qui a fait ses preuves, l'impression avec PrintJet CONNECT ou Plotter est possible.

- Montage en bande ou individuellement
- Repères au format MultiCard éprouvé

Pour impression personnalisée : Veuillez nous envoyer un fichier dans le format de notre logiciel de repérage M-Print PRO ou M-Print PRO Online (sans installation) pour vos spécifications de repérage.

Informations générales de commande

Type	WS 12/6 MC NE WS	Version
Référence	1609900000	WS, Terminal marker, 12 x 6 mm, Pas en mm (P): 6.00 Weidmueller,
GTIN (EAN)	4008190203467	Allen-Bradley, blanc
Qté.	600 pièce(s)	

Tournevis droit



Tournevis pour vis tête fendue avec lame ronde, SD DIN 5265, ISO 2380/2, empreinte selon DIN 5264, ISO 2380/1, pointe chrome top, poignée SoftFinish

Informations générales de commande

Type	SDS 0.5X3.0X80	Version
Référence	2749330000	Tournevis, Largeur de la lame (B): 3 mm, longueur de la lame: 80 mm,
GTIN (EAN)	4050118895551	Epaisseur de la lame (A): 0.5 mm
Qté.	1 pièce(s)	

PTSI 4/LD 400V AC

Weidmüller Interface GmbH & Co. KG

Klingenbergstraße 26

D-32758 Detmold

Germany

www.weidmueller.com

Accessoires

Outils

Outils à dégainer pour câbles ronds avec isolant PVC



Informations générales de commande

Type	AM 25	Version
Référence	9001540000	Outils, Outils à dégainer
GTIN (EAN)	4008190138271	
Qté.	1 pièce(s)	
Type	AM 16	Version
Référence	9204190000	Outils, Outils à dégainer
GTIN (EAN)	4032248608133	
Qté.	1 pièce(s)	