

PTSI 4/LD 400V AC**Weidmüller Interface GmbH & Co. KG**

Klingenbergstraße 26

D-32758 Detmold

Germany

www.weidmueller.com

Energieverteilung mit ungeschnittener Leitung mit Leitungsquerschnitten von 1,5 bis 6mm².

Einspeisung / T-Abzweig über PUSH IN Anschluss 0,5 bis 10 mm² und/oder Steckanschluss 0,5 bis 4mm².

Farbige Markierungen ermöglichen eine eindeutige Leiterzuordnung.

- Energie einspeisen
- Energie verteilen
- Energie abzweigen

Allgemeine Bestelldaten

Ausführung	Field Power® Steckverbinder, Sicherung, IP20, Polyamid, PUSH IN, Polzahl : 5
Best.-Nr.	1961770000
Typ	PTSI 4/LD 400V AC
GTIN (EAN)	4032248641765
VPE	1 Stück

PTSI 4/LD 400V AC

Weidmüller Interface GmbH & Co. KG

Klingenbergstraße 26

D-32758 Detmold

Germany

www.weidmueller.com

Technische Daten

Abmessungen und Gewichte

Tiefe	55 mm	Tiefe (inch)	2,165 inch
Höhe	85 mm	Höhe (inch)	3,346 inch
Breite	57 mm	Breite (inch)	2,244 inch
Nettogewicht	100 g		

Temperaturen

Lagertemperatur	-40 °C...85 °C	Betriebstemperatur	-40 °C...55 °C
-----------------	----------------	--------------------	----------------

Klemmbarkeit

Anschlussdaten - Kontakteinheit Abzweig / Einspeisung	Leiteranschlusstechnik	PUSH IN
	Klingenmaß von Betätigungswerkzeug	3,0 x 0,5 mm
	Abisolierlänge	12 mm
	Polzahl	5
	Leiteranschlussquerschnitt, eindrätig, max.	4 mm ²
	Leiteranschlussquerschnitt, eindrätig, min.	0,5 mm ²
	Leiteranschlussquerschnitt, mehrdrätig, max.	4 mm ²
	Leiteranschlussquerschnitt, mehrdrätig, min.	0,5 mm ²
	Leiteranschlussquerschnitt, feindrätig, max.	4 mm ²
	Leiteranschlussquerschnitt, feindrätig, min.	0,5 mm ²
	Leiteranschlussquerschnitt, feinstdrätig, max.	4 mm ²
	Leiteranschlussquerschnitt, feinstdrätig, min.	0,5 mm ²
	Leiteranschlussquerschnitt mit Aderendhülse	Art der Aderendhülse 12 mm mit Kunststoffkragen
		Standard DIN 46228/1
		Anschlussquerschnitt, 0,5 mm ² min.
		Anschlussquerschnitt, 4 mm ² max.
		Art der Aderendhülse 12 mm mit Kunststoffkragen
		Standard DIN 46228/4
		Anschlussquerschnitt, 0,5 mm ² min.
		Anschlussquerschnitt, 4 mm ² max.
		Art der Aderendhülse 8 mm mit Kunststoffkragen
		Standard DIN 46228/1
		Anschlussquerschnitt, 0,5 mm ² min.
		Anschlussquerschnitt, 4 mm ² max.
		Art der Aderendhülse 8 mm mit Kunststoffkragen
		Standard DIN 46228/4
		Anschlussquerschnitt, 0,5 mm ² min.
		Anschlussquerschnitt, 4 mm ² max.
		Art der Aderendhülse Zwillings-Aderendhülse
		Anschlussquerschnitt, 0,5 mm ² min.
		Anschlussquerschnitt, 4 mm ² max.

PTSI 4/LD 400V AC

Weidmüller Interface GmbH & Co. KG

Klingenbergstraße 26

D-32758 Detmold

Germany

www.weidmueller.com

Technische Daten

Allgemeine Angaben

Isolierstoff	Polyamid	Silikone	Nein
Farbe	schwarz	Schutzart	IP20
Brennbarkeitsklasse nach UL 94	V-0	Montageart	gesteckt
Funktion	Sicherung	Kodierbar	Ja, kodiert auf PE
Prüfabgriff	2 mm	Polzahl	5
Anzahl Anschlüsse / Pol	1	Leiteranschlusstechnik	PUSH IN
Sicherungseinsatz	6,3 x 32 mm (1/4 x 1 1/4")	Leiterabgangsrichtung	90°
Ausfallanzeige	LED rot	Sicherungshalter (Einsatzträger)	schwenkbar

Klemmbarkeit PUSH IN Anschluss

Abisolierlänge, Push-In Anschluss	12 mm	Klemmbereich, max. PUSH IN Anschluss	4 mm ²
Klemmbereich, min. PUSH IN Anschluss	0,5 mm ²	Klingenmaß, Push-In Anschluss	3,0 x 0,5 mm
Leiteranschlussquerschnitt Push-In Anschluss, eindrätig, max.	4 mm ²	Leiteranschlussquerschnitt Push-In Anschluss, eindrätig, min.	0,5 mm ²
Leiteranschlussquerschnitt, feindrätig AEH 12mm mit Kunststoffkragen DIN 46228/1, Push-In Anschluss, max.	4 mm ²	Leiteranschlussquerschnitt, feindrätig AEH 12mm mit Kunststoffkragen DIN 46228/1, Push-In Anschluss, min.	0,5 mm ²
Leiteranschlussquerschnitt, feindrätig AEH 12mm mit Kunststoffkragen DIN 46228/4, Push-In Anschluss, max.	4 mm ²	Leiteranschlussquerschnitt, feindrätig AEH 12mm mit Kunststoffkragen DIN 46228/4, Push-In Anschluss, min.	0,5 mm ²
Leiteranschlussquerschnitt, feindrätig AEH 8mm mit Kunststoffkragen DIN 46228/1, Push-In Anschluss, max.	4 mm ²	Leiteranschlussquerschnitt, feindrätig AEH 8mm mit Kunststoffkragen DIN 46228/1, Push-In Anschluss, min.	0,5 mm ²
Leiteranschlussquerschnitt, feindrätig AEH 8mm mit Kunststoffkragen DIN 46228/4, Push-In Anschluss, max.	4 mm ²	Leiteranschlussquerschnitt, feindrätig AEH 8mm mit Kunststoffkragen DIN 46228/4, Push-In Anschluss, min.	0,5 mm ²
Leiteranschlussquerschnitt, feindrätig, Push-In Anschluss, max.	4 mm ²	Leiteranschlussquerschnitt, feindrätig, Push-In Anschluss, min.	0,5 mm ²
feinstdrätig, max. Push-In Anschluss	4 mm ²	feinstdrätig, min. Push-In Anschluss	0,5 mm ²

Nenndaten nach IEC

Nenndaten nach IEC für Sicherungs-Steckverbinder	Spannungsart	AC
	Anzahl der Phasen	3
	Standard	IEC 61984, IEC 60947-7-3
	Nennspannung	500 V
	Bemessungsstoßspannung	6 kV
	Bemessungsstrom	12 A

Nenndaten nach UL

Nenndaten nach UL für Sicherungs-Steckverbinder

Klassifikationen

ETIM 6.0	EC002943	ETIM 7.0	EC002943
ETIM 8.0	EC002943	ETIM 9.0	EC002943
ECLASS 9.0	27-44-02-92	ECLASS 9.1	27-44-03-90
ECLASS 10.0	27-44-02-92	ECLASS 11.0	27-44-02-92
ECLASS 12.0	27-44-02-92	ECLASS 13.0	27-44-02-92

Erstellungs-Datum 3. Mai 2024 23:19:39 MESZ

Katalogstand 20.04.2024 / Technische Änderungen vorbehalten

PTSI 4/LD 400V AC

Weidmüller Interface GmbH & Co. KG
Klingenbergstraße 26
D-32758 Detmold
Germany

www.weidmueller.com

Technische Daten

Zulassungen

Zulassungen



ROHS	Konform
UL File Number Search	UL Webseite
Zertifikat-Nr. (cURus)	E60693

Downloads

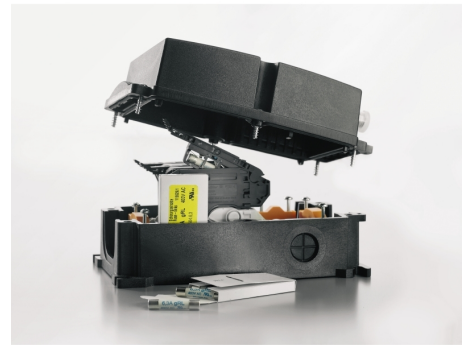
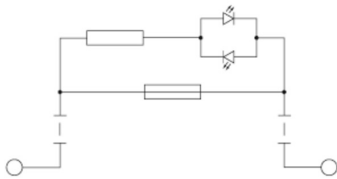
Zulassung / Zertifikat / Konformitätsdokument	UL Certificate FieldPower® terminals and plug-in connectors Manufacturer's Declaration FieldPower® plug-in connectors and HQ adapters
Engineering-Daten	CAD data – STEP
Anwenderdokumentation	Datasheet FieldPower® Box Fuse
Kataloge	Catalogues in PDF-format

PTSI 4/LD 400V AC

Weidmüller Interface GmbH & Co. KG
Klingenbergstraße 26
D-32758 Detmold
Germany

www.weidmueller.com

Zeichnungen



PTSI 4/LD 400V AC

Weidmüller Interface GmbH & Co. KG
Klingenbergstraße 26
D-32758 Detmold
Germany

www.weidmueller.com

Zubehör

Schlitz-Schraubendreher



Schlitz-Schraubendreher mit Rundklinge, SD DIN 5265, ISO 2380/2, Abtrieb nach DIN 5264, ISO 2380/1, Spitze Chrom Top, SoftFinish-Griff

Allgemeine Bestelldaten

Typ	SDS 0.5X3.0X80	Ausführung
Best.-Nr.	2749330000	Schraubendreher, Klingenbreite (B): 3 mm, Klingenlänge: 80 mm,
GTIN (EAN)	4050118895551	Klingenstärke (A): 0.5 mm
VPE	1 Stück	

Werkzeuge

Abmantelwerkzeuge für PVC-isolierte Kabel



Allgemeine Bestelldaten

Typ	AM 25	Ausführung
Best.-Nr.	9001540000	Werkzeuge, Abmantelwerkzeug
GTIN (EAN)	4008190138271	
VPE	1 Stück	
Typ	AM 16	Ausführung
Best.-Nr.	9204190000	Werkzeuge, Abmantelwerkzeug
GTIN (EAN)	4032248608133	
VPE	1 Stück	

PTSI 4/LD 400V AC**Weidmüller Interface GmbH & Co. KG**

Klingenbergstraße 26

D-32758 Detmold

Germany

www.weidmueller.com

Zubehör**6.3x32****6.3x32**

Für den Schutz vor Überstrom bieten wir Geräteschutzsicherungen (Feinsicherungen) mit den Abmaßen 6.3x32 mm in den Größen von 500 mA bis 12,5 A an.

Allgemeine Bestelldaten

Typ	GZ 0.5A/F	Ausführung
Best.-Nr.	1460580000	Feinsicherung, flink, 0.5 A, G-Si. 6,3 x 32
GTIN (EAN)	4050118266603	
VPE	10 Stück	
Typ	GZ 5.0A/F	Ausführung
Best.-Nr.	1460620000	Feinsicherung, flink, 5 A, G-Si. 6,3 x 32
GTIN (EAN)	4050118266610	
VPE	10 Stück	
Typ	GZ 1.0A/F	Ausführung
Best.-Nr.	1460590000	Feinsicherung, flink, 1 A, G-Si. 6,3 x 32
GTIN (EAN)	4050118266634	
VPE	10 Stück	
Typ	GZ 7.0A/F	Ausführung
Best.-Nr.	1460630000	Feinsicherung, flink, 7 A, G-Si. 6,3 x 32
GTIN (EAN)	4050118266726	
VPE	10 Stück	
Typ	GZ 12.5A/F	Ausführung
Best.-Nr.	1460650000	Feinsicherung, flink, 12.5 A, G-Si. 6,3 x 32
GTIN (EAN)	4050118266627	
VPE	10 Stück	
Typ	GZ 3.0A/F	Ausführung
Best.-Nr.	1460610000	Feinsicherung, flink, 3 A, G-Si. 6,3 x 32
GTIN (EAN)	4050118266702	
VPE	10 Stück	
Typ	GZ 2.0A/F	Ausführung
Best.-Nr.	1460600000	Feinsicherung, flink, 2 A, G-Si. 6,3 x 32
GTIN (EAN)	4050118266719	
VPE	10 Stück	
Typ	GZ 10.0A/F	Ausführung
Best.-Nr.	1460640000	Feinsicherung, flink, 10 A, G-Si. 6,3 x 32
GTIN (EAN)	4050118266801	
VPE	10 Stück	

PTSI 4/LD 400V AC

Weidmüller Interface GmbH & Co. KG

Klingenbergstraße 26

D-32758 Detmold

Germany

www.weidmueller.com

Zubehör

Neutral



WS-Markierer sind optimal auf Leitungsverbinder der W-Reihe abgestimmt. Dank ihrer Systemkompatibilität lassen sich WS-Schilder auch auf der I-Reihe sowie der Z-Reihe einsetzen. Die großen Beschriftungsflächen erlauben neben langen Beschriftungsketten auch eine mehrzeilige Aufteilung.

WS-Markierer eignen sich besonders für eine Beschriftung mit langen, individuell erstellten Zeichenfolgen. Durch das bewährte MultiCard-Format ist eine Beschriftung mit PrintJet CONNECT oder Plotter möglich.

- In Streifen oder einzeln montierbar
- Markierer im bewährten MultiCard-Format

Für Sonderdruck: Bitte senden Sie uns für ihre Beschriftungsvorgaben eine Datei unserer Beschriftungssoftware M-Print PRO oder M-Print PRO Online (ohne Installation).

Allgemeine Bestelldaten

Typ	WS 12/6 MC NE WS	Ausführung
Best.-Nr.	1609900000	WS, Klemmenmarkierung, 12 x 6 mm, Raster in mm (P): 6.00
GTIN (EAN)	4008190203467	Weidmueller, Allen-Bradley, weiß
VPE	600 Stück	