

PTSI 4/LD 400V AC**Weidmüller Interface GmbH & Co. KG**

Klingenbergstraße 26

D-32758 Detmold

Germany

www.weidmueller.com

Rozvod energie pomocí kabelů s průřezem 1,5 až 6 mm².
Napájení / odbočka ve tvaru T s PUSH IN připojením (0,5 až 10 mm) a/nebo zásuvným připojením (0,5 až 4 mm).
Barevná označení zajišťují jednoznačné přiřazení vodičů.

- Napájení
- Rozvod energie
- Větvení napájení

Všeobecné objednací údaje

Verze	Zásuvný konektor Field Power®, Pojistka, IP20, Polyamid, PUSH IN, Počet kontaktů (text): 5
Objednací číslo	1961770000
Typ	PTSI 4/LD 400V AC
GTIN (EAN)	4032248641765
Množství	1 ks

PTSI 4/LD 400V AC

Weidmüller Interface GmbH & Co. KG
Klingenbergstraße 26
D-32758 Detmold
Germany

www.weidmueller.com

Technické údaje

Rozměry a hmotnosti

Hloubka	55 mm	Hloubka (v palcích)	2,165 inch
Výška	85 mm	Výška (v palcích)	3,346 inch
Šířka	57 mm	Šířka (v palcích)	2,244 inch
Čistá hmotnost	100 g		

Teploty

Skladovací teplota	-40 °C...85 °C	Provozní teplota	-40 °C...55 °C
--------------------	----------------	------------------	----------------

Svěrná schopnost, připojení PUSH IN

Délka odizolování, připojení PUSH IN	12 mm	Jemně stáčené pružné, max. zásuvné připojení PUSH IN	4 mm ²
Jemně stáčené pružné, min. zásuvné připojení PUSH IN	0,5 mm ²	Průřez připojeného vodiče, pevný, zásuvné připojení PUSH IN, max.	4 mm ²
Průřez připojeného vodiče, pevný, zásuvné připojení PUSH IN, min.	0,5 mm ²	Průřez připojeného vodiče, pružný, zásuvné připojení PUSH IN, max.	4 mm ²
Průřez připojeného vodiče, pružný, zásuvné připojení PUSH IN, min.	0,5 mm ²	Průřez připojených vodičů, pružné, s koncovkami vodičů, 12 mm s plastovými manžetami, DIN 46228/1, zásuvné připojení PUSH-IN, max.	4 mm ²
Průřez připojených vodičů, pružné, s koncovkami vodičů, 12 mm s plastovými manžetami, DIN 46228/1, zásuvné připojení PUSH-IN, min.	0,5 mm ²	Průřez připojených vodičů, pružné, s koncovkami vodičů, 12 mm s plastovými manžetami, DIN 46228/4, zásuvné připojení PUSH-IN, max.	4 mm ²
Průřez připojených vodičů, pružné, s koncovkami vodičů, 12 mm s plastovými manžetami, DIN 46228/4, zásuvné připojení PUSH-IN, min.	0,5 mm ²	Průřez připojených vodičů, pružné, s koncovkami vodičů, 8 mm s plastovými manžetami, DIN 46228/1, zásuvné připojení PUSH-IN, max.	4 mm ²
Průřez připojených vodičů, pružné, s koncovkami vodičů, 8 mm s plastovými manžetami, DIN 46228/1, zásuvné připojení PUSH-IN, min.	0,5 mm ²	Průřez připojených vodičů, pružné, s koncovkami vodičů, 8 mm s plastovými manžetami, DIN 46228/4, zásuvné připojení PUSH-IN, max.	4 mm ²
Průřez připojených vodičů, pružné, s koncovkami vodičů, 8 mm s plastovými manžetami, DIN 46228/4, zásuvné připojení PUSH-IN, min.	0,5 mm ²	Rozsah sevření, max. připojení PUSH IN	
Rozsah sevření, min. připojení PUSH IN	0,5 mm ²		4 mm ²
		Velikost nože, zásuvné PUSH-IN připojení	3,0 x 0,5 mm

Jmen. datový příst. k UL

Jmenovité údaje podle UL pro pojistkovou zástrčku

Jmenovitá data podle normy IEC

Jmenovité údaje podle IEC pro pojistkovou zástrčku	Typ napětí	AC
	Number of phases	3
	Standardní	IEC 61984, IEC 60947-7-3
	Rated voltage	500 V
	Jmenovité impulzní výdržné napětí	6 kV
	Jmenovitý proud	12 A

PTSI 4/LD 400V AC

Weidmüller Interface GmbH & Co. KG

Klingenbergstraße 26

D-32758 Detmold

Germany

www.weidmueller.com

Technické údaje

Všeobecné údaje

Izolační materiál	Polyamid	Silikon	Ne
Barevný	černá	Stupeň krytí	IP20
Klasifikace hořlavosti UL 94	V-0	Typ montáže	Zapojeno
Funkce	Pojistka	Může být kódováno	Ano, Kódováno na PE
Zkušební místo	2 mm	Počet kontaktů (text)	5
Počet připojení / pól	1	Metoda připojení vodiče	PUSH IN
Kazetová pojistka	6,3 x 32 mm (1/4 x 1 1/4")	Směr výstupu vodiče	90°
Ukazatel poruchy	Červená LED	Držák pojistky (držák kazety)	otočné

Svěrná schopnost

Data připojení - kontaktní prvek odbočení / napájení

Metoda připojení vodiče	PUSH IN	
Rozměr čepele skoby provozovaného nástroje	3,0 x 0,5 mm	
Délka odizolování	12 mm	
Počet pólů	5	
Průřez připojení vodiče, pevný, max.	4 mm ²	
Průřez připojení vodičů, pevný, min.	0,5 mm ²	
Průřez připojení vodičů, vícevodičový, max.	4 mm ²	
Průřez připojení vodičů, vícevodičový, max.	0,5 mm ²	
Průřez připojení vodičů, jemný vícevodičový, max.	4 mm ²	
Průřez připojení vodičů, jemný vícevodičový, max.	0,5 mm ²	
Průřez připojení vodičů, velmi jemný vícevodičový, max.	4 mm ²	
Průřez připojení vodičů, velmi jemný vícevodičový, min.	0,5 mm ²	
Průřez připojení vodičů s koncovkou	Typ koncovky vodiče	12 mm s plastovou přírubou
	Standardní	DIN 46228/1
	Průřez, min.	0,5 mm ²
	Průřez, max.	4 mm ²
	Typ koncovky vodiče	12 mm s plastovou přírubou
	Standardní	DIN 46228/4
	Průřez, min.	0,5 mm ²
	Průřez, max.	4 mm ²
	Typ koncovky vodiče	8 mm s plastovou přírubou
	Standardní	DIN 46228/1
	Průřez, min.	0,5 mm ²
	Průřez, max.	4 mm ²
	Typ koncovky vodiče	8 mm s plastovou přírubou
	Standardní	DIN 46228/4
	Průřez, min.	0,5 mm ²
	Průřez, max.	4 mm ²
	Typ koncovky vodiče	Zdvojené koncovky
	Průřez, min.	0,5 mm ²
	Průřez, max.	4 mm ²

PTSI 4/LD 400V AC

Weidmüller Interface GmbH & Co. KG

Klingenbergstraße 26

D-32758 Detmold

Germany

www.weidmueller.com

Technické údaje

Klasifikace

ETIM 6.0	EC002943	ETIM 7.0	EC002943
ETIM 8.0	EC002943	ETIM 9.0	EC002943
ECLASS 9.0	27-44-02-92	ECLASS 9.1	27-44-03-90
ECLASS 10.0	27-44-02-92	ECLASS 11.0	27-44-02-92
ECLASS 12.0	27-44-02-92	ECLASS 13.0	27-44-02-92

Osvědčení

Schválení



ROHS	Shoda
UL File Number Search	Web UL
Č. osvědčení (cURus)	E60693

Soubory ke stažení

Osvědčení/Certifikát/Prohlášení o shodě	UL Certificate FieldPower® terminals and plug-in connectors Manufacturer's Declaration FieldPower® plug-in connectors and HQ adapters
Technické údaje	CAD data – STEP
Uživatelská dokumentace	Datasheet FieldPower® Box Fuse
Katalogy	Catalogues in PDF-format

PTSI 4/LD 400V AC

Weidmüller Interface GmbH & Co. KG

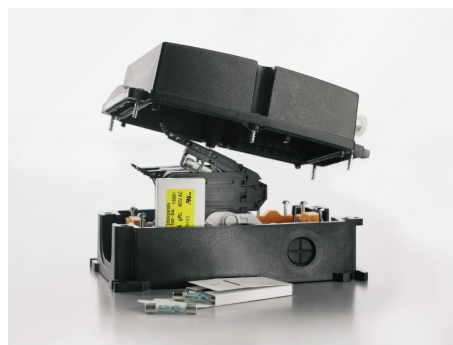
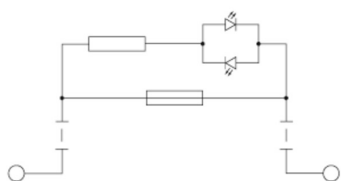
Klingenbergstraße 26

D-32758 Detmold

Germany

www.weidmueller.com

Nákresy



PTSI 4/LD 400V AC

Weidmüller Interface GmbH & Co. KG
 Klingenbergstraße 26
 D-32758 Detmold
 Germany

www.weidmueller.com

Příslušenství

Prázdné



Značky WS jsou ideální volbou pro konektory řady W. Díky jejich systémové kompatibilitě lze WS štítky využít i s řadami I a Z. Velká plocha na značení umožňuje dlouhé řetězce znaků, ale také víceřádkový text.

Štítky WS jsou ideální na značení pomocí dlouhých řetězců znaků. Díky osvědčenému formátu MultiCard je možný tisk pomocí tiskárny PrintJet CONNECT nebo plotteru.

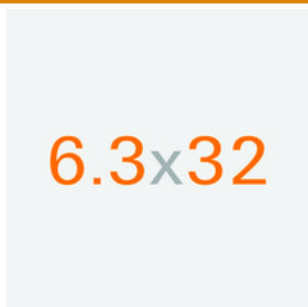
- Lze nasazovat v pásech nebo jednotlivě
- Štítky v ověřeném formátu MultiCard

Pro vlastní potisk: Prosíme zašlete nám soubor pro náš software na značení M-Print PRO nebo M-Print PRO Online (bez instalace) s vašimi požadavky na značení.

Všeobecné objednací údaje

Typ	WS 12/6 MC NE WS	Verze
Objednací číslo	609900000	WS, Označení svorek, 12 x 6 mm, Rozteč v mm (P): 6.00 Weidmueller,
GTIN (EAN)	4008190203467	Allen-Bradley, Bílá
Množství	600 ks	

6.3x32



Pro ochranu proti nadproudu nabízíme kazetovou pojistku s rozměry 6,3x32 mm ve velikostech od 500 mA do 12,5 A.

Všeobecné objednací údaje

Typ	GZ 10.0A/F	Verze
Objednací číslo	4460640000	Miniaturní pojistka, mžikový, 10 A, G-Si. 6,3 x 32
GTIN (EAN)	4050118266801	
Množství	10 ks	
Typ	GZ 2.0A/F	Verze
Objednací číslo	4460600000	Miniaturní pojistka, mžikový, 2 A, G-Si. 6,3 x 32
GTIN (EAN)	4050118266719	
Množství	10 ks	
Typ	GZ 12.5A/F	Verze
Objednací číslo	4460650000	Miniaturní pojistka, mžikový, 12,5 A, G-Si. 6,3 x 32
GTIN (EAN)	4050118266627	
Množství	10 ks	
Typ	GZ 3.0A/F	Verze
Objednací číslo	4460610000	Miniaturní pojistka, mžikový, 3 A, G-Si. 6,3 x 32
GTIN (EAN)	4050118266702	
Množství	10 ks	

PTSI 4/LD 400V AC

Weidmüller Interface GmbH & Co. KG
Klingenbergstraße 26
D-32758 Detmold
Germany

www.weidmueller.com

Příslušenství

Typ	GZ 7.0A/F	Verze
Objednáací číslo	6460630000	Miniaturní pojistka, mžikový, 7 A, G-Si. 6,3 x 32
GTIN (EAN)	4050118266726	
Množství	10 ks	
Typ	GZ 5.0A/F	Verze
Objednáací číslo	6460620000	Miniaturní pojistka, mžikový, 5 A, G-Si. 6,3 x 32
GTIN (EAN)	4050118266610	
Množství	10 ks	
Typ	GZ 1.0A/F	Verze
Objednáací číslo	6460590000	Miniaturní pojistka, mžikový, 1 A, G-Si. 6,3 x 32
GTIN (EAN)	4050118266634	
Množství	10 ks	
Typ	GZ 0.5A/F	Verze
Objednáací číslo	6460580000	Miniaturní pojistka, mžikový, 0.5 A, G-Si. 6,3 x 32
GTIN (EAN)	4050118266603	
Množství	10 ks	

Nářadí

Odstraňovač pláště PVC kabelů



Všeobecné objednáací údaje

Typ	AM 16	Verze
Objednáací číslo	6204190000	Nářadí, Nástroje na odstranění opláštění
GTIN (EAN)	4032248608133	
Množství	1 ks	
Typ	AM 25	Verze
Objednáací číslo	6001540000	Nářadí, Nástroje na odstranění opláštění
GTIN (EAN)	4008190138271	
Množství	1 ks	

PTSI 4/LD 400V AC

Weidmüller Interface GmbH & Co. KG

Klingenbergstraße 26

D-32758 Detmold

Germany

www.weidmueller.com

Příslušenství

Plochý šroubovák



Plochý šroubovák s kulatou hlavicí SD DIN 5265, ISO 2380/2, výstup podle DIN 5264, ISO 2380/1. hrot ChromTop, rukojeť SoftFinish

Všeobecné objednací údaje

Typ	SDS 0.5X3.0X80	Verze
Objednací číslo	6749330000	Šroubovák, Šířka čepele (B): 3 mm, Délka čepele: 80 mm, Tloušťka
GTIN (EAN)	4050118895551	čepele (A): 0.5 mm
Množství	1 ks	