

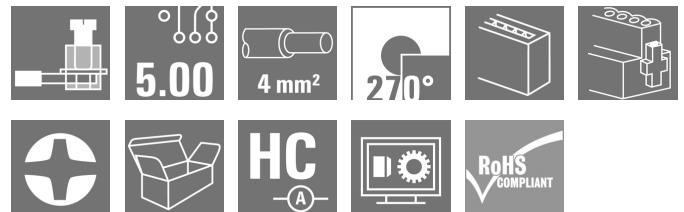
**BLZP 5.00HC/14/270F SN BK BX****Weidmüller Interface GmbH & Co. KG**

Klingenbergstraße 26

D-32758 Detmold

Germany

www.weidmueller.com

**Produktbild**

Buchsenstecker mit Schraubanschluss in Zugbügeltechnik für Leiteranschluss mit rechtwinkliger (90° bzw. 270°) Abgangsrichtung. Die Buchsenstecker bieten Platz für Beschriftungen und können kodiert werden. Befestigung mittels Flansch oder Löseriegel möglich. Sie bieten zusätzlich integrierte Plus/Minus-Schraube, Leiteruntersteckschutz und werden mit geöffnetem Zugbügel geliefert. HC = High Current.

**Allgemeine Bestelldaten**

|                    |  |
|--------------------|--|
| Ausführung         | Leiterplattensteckverbinder, Buchsenstecker, 5.00 mm, Polzahl: 14, 90°, Zugbügelanschluss, Klemmbereich, max. : 4 mm², Box |
| Best.-Nr.          | <a href="#">1960600000</a>   |
| Typ                | BLZP 5.00HC/14/270F SN BK BX   |
| GTIN (EAN)         | 4032248639564  |
| VPE                | 18 Stück   |
| Produkt-Kennzahlen | IEC: 400 V / 23 A / 0.2 - 4 mm²<br>UL: 300 V / 20 A / AWG 26 - AWG 12  |
| Verpackung         | Box  |

Erstellungs-Datum 16. Mai 2024 07:02:29 MESZ

Katalogstand 04.05.2024 / Technische Änderungen vorbehalten

## BLZP 5.00HC/14/270F SN BK BX

Weidmüller Interface GmbH &amp; Co. KG

Klingenbergstraße 26

D-32758 Detmold

Germany

www.weidmueller.com

## Technische Daten

## Abmessungen und Gewichte

|              |         |               |            |
|--------------|---------|---------------|------------|
| Tiefe        | 27,1 mm | Tiefe (inch)  | 1,067 inch |
| Höhe         | 14,1 mm | Höhe (inch)   | 0,555 inch |
| Breite       | 80 mm   | Breite (inch) | 3,15 inch  |
| Nettogewicht | 26,18 g |               |            |

## Systemkennwerte

|                                      |  |  |                  |
|--------------------------------------|--|--|------------------|
| Produktfamilie                       | OMNIMATE Signal - Serie BL/SL 5.00     |  |                  |
| Anschlussart                         | Feldanschluss                          |  |                  |
| Leiteranschlusstechnik               | Zugbügelanschluss                      |  |                  |
| Raster in mm (P)                     | 5 mm                                   |  |                  |
| Raster in Zoll (P)                   | 0,197 "                                |  |                  |
| Leiterabgangsrichtung                | 90°                                    |  |                  |
| Polzahl                              | 14                                     |  |                  |
| L1 in mm                             | 65 mm                                  |  |                  |
| L1 in Zoll                           | 2,561 "                                |  |                  |
| Anzahl Reihen                        | 1                                      |  |                  |
| Polreihenanzahl                      | 1                                      |  |                  |
| Bemessungsquerschnitt                | 4 mm <sup>2</sup>                      |  |                  |
| Berührungsschutz nach DIN VDE 57 106 | fingersicher                           |  |                  |
| Berührungsschutz nach DIN VDE 0470   | IP 20 gesteckt/ IP 10 ungesteckt       |  |                  |
| Schutzart                            | IP20                                   |  |                  |
| Durchgangswiderstand                 | ≤5 mΩ                                  |  |                  |
| Kodierbar                            | Ja                                     |  |                  |
| Abisolierlänge                       | 7 mm                                   |  |                  |
| Klemmschraube                        | M 2,5                                  |  |                  |
| Schraubendreherklinge                | 0,6 x 3,5, PH 1, PZ 1                  |  |                  |
| Schraubendreherklinge Norm           | DIN 5264, ISO 8764/2-PH, ISO 8764/2-PZ |  |                  |
| Steckzyklen                          | 25                                     |  |                  |
| Steckkraft/Pol, max.                 | 10 N                                   |  |                  |
| Ziehkraft/Pol, max.                  | 9 N                                    |  |                  |
| Anzugsdrehmoment                     | Drehmoment Typ                         |  | Leiteranschluss  |
|                                      | Nutzungsinformationen                  |  | Anzugsdrehmoment |
|                                      |  |  | min. 0,4 Nm      |
|                                      |  |  | max. 0,5 Nm      |
| Anzugsdrehmoment                     | Drehmoment Typ                         |  | Schraubflansch   |
|                                      | Nutzungsinformationen                  |  | Anzugsdrehmoment |
|                                      |  |  | min. 0,2 Nm      |
|                                      |  |  | max. 0,25 Nm     |

## Werkstoffdaten

|                                 |          |                                 |                           |
|---------------------------------|----------|---------------------------------|---------------------------|
| Isolierstoff                    | PBT      | Farbe                           | schwarz                   |
| Farbtabelle (ähnlich)           | RAL 9011 | Isolierstoffgruppe              | IIIa                      |
| Kriechstromfestigkeit (CTI)     | ≥ 200    | Isolationswiderstand            | ≥ 10 <sup>8</sup> Ω       |
| Brennbarkeitsklasse nach UL 94  | V-0      | Kontaktmaterial                 | Cu-leg                    |
| Kontaktoberfläche               | verzinkt | Schichtaufbau - Steckkontakt    | 4...8 µm Sn feuerverzinkt |
| Lagertemperatur, min.           | -40 °C   | Lagertemperatur, max.           | 70 °C                     |
| Betriebstemperatur, min.        | -50 °C   | Betriebstemperatur, max.        | 100 °C                    |
| Temperaturbereich Montage, min. | -25 °C   | Temperaturbereich Montage, max. | 100 °C                    |

## Anschließbare Leiter

|                                      |                      |
|--------------------------------------|----------------------|
| Klemmbereich, min.                   | 0,13 mm <sup>2</sup> |
| Klemmbereich, max.                   | 4 mm <sup>2</sup>    |
| Leiteranschlussquerschnitt AWG, min. | AWG 30               |

Erstellungs-Datum 16. Mai 2024 07:02:29 MESZ

**BLZP 5.00HC/14/270F SN BK BX****Weidmüller Interface GmbH & Co. KG**

Klingenbergstraße 26

D-32758 Detmold

Germany

www.weidmueller.com

**Technische Daten**

|  |                            |                         |                        |
|--|----------------------------|-------------------------|------------------------|
| Leiteranschlussquerschnitt AWG, max.   |                            | AWG 12                  |                        |
| eindräftig, min. H05(07) V-U   |                            | 0,2 mm²                 |                        |
| eindräftig, max. H05(07) V-U   |                            | 4 mm²                   |                        |
| feindräftig, min. H05(07) V-K  |                            | 0,2 mm²                 |                        |
| feindräftig, max. H05(07) V-K  |                            | 4 mm²                   |                        |
| mit AEH mit Kragen DIN 46 228/4, min.  |                            | 0,2 mm²                 |                        |
| mit AEH mit Kragen DIN 46 228/4, max.  |                            | 2,5 mm²                 |                        |
| mit Aderendhülse nach DIN 46 228/1, min.   |                            | 0,2 mm²                 |                        |
| mit Aderendhülse nach DIN 46 228/1, max.   |                            | 4 mm²                   |                        |
| Lehrdorn nach EN 60999 a x b; ø  |                            | 2,8 mm x 2,4 mm         |                        |
| Klemmbare Leiter   | Leiteranschlussquerschnitt | Typ                     | feindräftig            |
|  |                            | nominal                 | 0,5 mm²                |
|  | Aderendhülse               | Abisolierlänge          | nominal 6 mm           |
|  |                            | Empfohlene Aderendhülse | <a href="#">H0,5/6</a> |
|  | Leiteranschlussquerschnitt | Typ                     | feindräftig            |
|  |                            | nominal                 | 1 mm²                  |
|  | Aderendhülse               | Abisolierlänge          | nominal 6 mm           |
|  |                            | Empfohlene Aderendhülse | <a href="#">H1,0/6</a> |
|  | Leiteranschlussquerschnitt | Typ                     | feindräftig            |
|  |                            | nominal                 | 1,5 mm²                |
|  | Aderendhülse               | Abisolierlänge          | nominal 7 mm           |
|  |                            | Empfohlene Aderendhülse | <a href="#">H1,5/7</a> |
|  | Leiteranschlussquerschnitt | Typ                     | feindräftig            |
|  |                            | nominal                 | 2,5 mm²                |
|  | Aderendhülse               | Abisolierlänge          | nominal 7 mm           |
|  |                            | Empfohlene Aderendhülse | <a href="#">H2,5/7</a> |
| Leiteranschlussquerschnitt   | Typ                        | feindräftig             |                        |
|  | nominal                    | 0,75 mm²                |                        |
| Aderendhülse   | Abisolierlänge             | nominal 6 mm            |                        |
|  | Empfohlene Aderendhülse    | <a href="#">H0,75/6</a> |                        |
| Hinweistext  |                            |                         |                        |
| Der Außendurchmesser des Kunststoffkragens sollte nicht größer als das Raster (P) sein., Die Länge der Aderendhülse ist in Abhängigkeit vom Produkt und von der jeweiligen Bemessungsspannung auszuwählen. |                            |                         |                        |

**Bemessungsdaten nach IEC**

|  |                        |  |                  |
|--|------------------------|--|------------------|
| geprüft nach Norm  | IEC 60664-1, IEC 61984 | Bemessungsstrom, min. Polzahl (Tu=20°C)                            | 23 A             |
| Bemessungsstrom, max. Polzahl (Tu=20°C)                            | 18 A                   | Bemessungsstrom, min. Polzahl (Tu=40°C)                            | 21 A             |
| Bemessungsstrom, max. Polzahl (Tu=40°C)                            | 16 A                   | Bemessungsspannung bei Überspannungsk./Verschmutungsgrad II/2      | 400 V            |
| Bemessungsspannung bei Überspannungsk./Verschmutungsgrad III/2     | 320 V                  | Bemessungsspannung bei Überspannungsk./Verschmutungsgrad III/3     | 250 V            |
| Bemessungsstoßspannung bei Überspannungsk./Verschmutungsgrad II/2  | 4 kV                   | Bemessungsstoßspannung bei Überspannungsk./Verschmutungsgrad III/2 | 4 kV             |
| Bemessungsstoßspannung bei Überspannungsk./Verschmutungsgrad III/3 | 4 kV                   | Kurzzeitstromfestigkeit  | 3 x 1s mit 120 A |

**BLZP 5.00HC/14/270F SN BK BX****Weidmüller Interface GmbH & Co. KG**

Klingenbergstraße 26

D-32758 Detmold

Germany

www.weidmueller.com

**Technische Daten****Nenndaten nach CSA**

Institut (CSA)



Zertifikat-Nr. (CSA)

200039-1121690

Nennspannung (Use group B / CSA) 300 V

Nennspannung (Use group C / CSA) 50 V

Nennspannung (Use group D / CSA) 300 V

Nennstrom (Use group B / CSA) 20 A

Nennstrom (Use group D / CSA) 20 A

Leiteranschlussquerschnitt AWG, min. AWG 30

Leiteranschlussquerschnitt AWG, max.

Hinweis zu den Zulassungswerten Angaben sind Maximalwerte, Details siehe Zulassungs-Zertifikat.

AWG 12

**Nenndaten nach UL 1059**

Institut (cURus)



Zertifikat-Nr. (cURus)

E60693

Nennspannung (Use group B / UL 1059) 300 V

Nennspannung (Use group D / UL 1059) 300 V

Nennstrom (Use group B / UL 1059) 20 A

Nennstrom (Use group D / UL 1059) 10 A

Leiteranschlussquerschnitt AWG, min. AWG 26

Leiteranschlussquerschnitt AWG, max. AWG 12

Hinweis zu den Zulassungswerten Angaben sind Maximalwerte, Details siehe Zulassungs-Zertifikat.

**Verpackungen**

|            |        |           |        |
|------------|--------|-----------|--------|
| Verpackung | Box    | VPE Länge | 340 mm |
| VPE Breite | 145 mm | VPE Höhe  | 30 mm  |

**Klassifikationen**

|             |             |             |             |
|-------------|-------------|-------------|-------------|
| ETIM 6.0    | EC002638    | ETIM 7.0    | EC002638    |
| ETIM 8.0    | EC002638    | ETIM 9.0    | EC002638    |
| ECLASS 9.0  | 27-44-03-09 | ECLASS 9.1  | 27-44-03-09 |
| ECLASS 10.0 | 27-44-03-09 | ECLASS 11.0 | 27-46-02-02 |
| ECLASS 12.0 | 27-46-02-02 | ECLASS 13.0 | 27-46-02-02 |

## BLZP 5.00HC/14/270F SN BK BX

Weidmüller Interface GmbH &amp; Co. KG

Klingenbergstraße 26

D-32758 Detmold

Germany

[www.weidmueller.com](http://www.weidmueller.com)

## Technische Daten

## Wichtiger Hinweis

|                 |   |
|-----------------|---|
| IPC-Konformität | Konformität: Die Produkte werden nach international anerkannten Standards und Normen entwickelt, gefertigt und ausgeliefert und entsprechen den zugesicherten Eigenschaften im Datenblatt bzw. erfüllen dekorative Eigenschaften in Anlehnung der IPC-A-610 „Class2“. Darüber hinaus gehende Ansprüche an die Produkte können auf Anfrage bewertet werden.  |
| Hinweise        | <ul style="list-style-type: none"><li>• Weitere Varianten auf Anfrage</li><li>• Vergoldete Kontaktoberflächen auf Anfrage</li><li>• Bemessungsstrom bezogen auf Bemessungsquerschnitt und min. Polzahl</li><li>• AEH ohne Kunststoffkragen nach DIN 46228/1</li><li>• AEH mit Kunststoffkragen nach DIN 46228/4</li><li>• Zeichnungsangabe P = Raster</li><li>• Bemessungsdaten sind bezogen auf das jeweilige Bauteil. Luft- und Kriechstrecken zu anderen Bauteilen sind entsprechend der jeweils relevanten Anwendungsnormen zu gestalten.</li><li>• OMNIMATE-Steckverbinder sind nach IEC 61984 Steckverbinder ohne Schaltleistung (COC). Bei bestimmungsgemäßem Gebrauch dürfen sie weder spannungsführend noch unter Last gesteckt oder getrennt werden.</li><li>• Langzeitlagerung des Produkts bei einer Durchschnittstemperatur von 50 °C und einer maximalen Luftfeuchtigkeit von 70 %, 36 Monate</li></ul> |

## Zulassungen

Zulassungen



|                        |             |
|------------------------|-------------|
| ROHS                   | Konform     |
| UL File Number Search  | UL Webseite |
| Zertifikat-Nr. (cURus) | E60693      |

**BLZP 5.00HC/14/270F SN BK BX**

**Weidmüller Interface GmbH & Co. KG**  
Klingenbergstraße 26  
D-32758 Detmold  
Germany

[www.weidmueller.com](http://www.weidmueller.com)

## Technische Daten

### Downloads

Zulassung / Zertifikat / Konformitätsdokument

[Declaration of the Manufacturer](#)

Engineering-Daten

[CAD data – STEP](#)

Produktänderungsmitteilung

[20220106 BLT and BLZP in pitch 5.0x – Addition of a screw locking](#)

[20220106 BLT und BLZP im Raster 5.0x – Ergänzung einer Schraubensicherung](#)

Kataloge

[Catalogues in PDF-format](#)

Broschüren

[FL DRIVES EN](#)

[MB DEVICE MANUF. EN](#)

[FL DRIVES DE](#)

[FL BUILDING SAFETY EN](#)

[FL APPL LED LIGHTING EN](#)

[FL INDUSTR.CONTROLS EN](#)

[FL MACHINE SAFETY EN](#)

[FL HEATING ELECTR EN](#)

[FL APPL INVERTER EN](#)

[FL\\_BASE\\_STATION\\_EN](#)

[FL ELEVATOR EN](#)

[FL POWER SUPPLY EN](#)

[FL 72H SAMPLE SER EN](#)

[PO OMNIMATE EN](#)

[PO OMNIMATE EN](#)

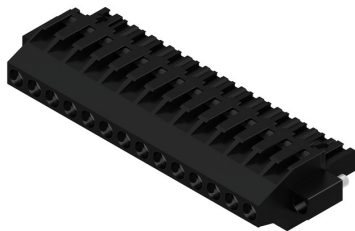
## BLZP 5.00HC/14/270F SN BK BX

**Weidmüller Interface GmbH & Co. KG**  
Klingenbergstraße 26  
D-32758 Detmold  
Germany

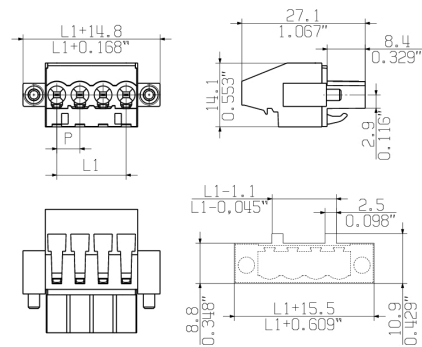
[www.weidmueller.com](http://www.weidmueller.com)

## Zeichnungen

### Produktbild



### Maßbild



MIN. FRONT PLATE CUT-OUT

**BLZP 5.00HC/14/270F SN BK BX****Weidmüller Interface GmbH & Co. KG**

Klingenbergstraße 26

D-32758 Detmold

Germany

www.weidmueller.com

**Zubehör****Kodierelemente****Verbindet nur, was auch zusammengehört: Der richtige Anschluss an der richtigen Stelle.**

Kodierelemente und Verdrehsicherungen stellen eine eindeutige Zuordnung von Anschlusselementen im Herstellprozess und bei der Bedienung sicher. Die Kodier- und Verdrehschutzelemente werden vor der Bestückung oder während der Kabelkonfektionierung eingeschoben. Die Alternative bei Weidmüller: Einfach online im Variantenkonfigurator individuell konfigurieren und fertig vorkodiert erhalten.

Eine Fehlbestückung auf der Leiterplatte sowie ein Fehlstecken von Anschlusselementen ist nicht mehr möglich.

Der Vorteil: Keine Fehlersuche bei der Fertigung und keine Fehlbedienung durch den Anwender.

**Allgemeine Bestelldaten**

| Typ        | BLZ/SL KO BK BX            | Ausführung   | Produkt-Kennzahlen | Verpackung |
|------------|----------------------------|--|--------------------|------------|
| Best.-Nr.  | <a href="#">1545710000</a> | Leiterplattensteckverbinder, Zubehör, Kodierelement, schwarz, Polzahl: |                    | Box        |
| GTIN (EAN) | 4008190087142              | 1  |                    |            |
| VPE        | 50 Stück                   |  |                    |            |
| Typ        | BLZ/SL KO OR BX            | Ausführung   | Produkt-Kennzahlen | Verpackung |
| Best.-Nr.  | <a href="#">1573010000</a> | Leiterplattensteckverbinder, Zubehör, Kodierelement, orange, Polzahl:  |                    | Box        |
| GTIN (EAN) | 4008190048396              | 1  |                    |            |
| VPE        | 100 Stück                  |  |                    |            |

**Kreuzschlitz-Schraubendreher, Typ Phillips**

Kreuzschlitz-Schraubendreher, Typ Phillips, SDK PH DIN 5262, ISO 8764/2-PH, Abtrieb nach ISO 8764-PH, Spitze Chrom Top, SoftFinish-Griff

**Allgemeine Bestelldaten**

| Typ        | SDK PH1                    | Ausführung                       |
|------------|----------------------------|----------------------------------|
| Best.-Nr.  | <a href="#">9008480000</a> | Schraubendreher, Schraubendreher |
| GTIN (EAN) | 4032248056477              |                                  |
| VPE        | 1 Stück                    |                                  |



## BLZP 5.00HC/14/270F SN BK BX

Weidmüller Interface GmbH &amp; Co. KG

Klingenbergstraße 26

D-32758 Detmold

Germany

[www.weidmueller.com](http://www.weidmueller.com)

## Zubehör

## Schlitz-Schraubendreher



Schlitz-Schraubendreher mit Rundklinge, SD DIN 5265, ISO 2380/2, Abtrieb nach DIN 5264, ISO 2380/1, Spitze Chrom Top, SoftFinish-Griff

## Allgemeine Bestelldaten

|            |                            |                                  |
|------------|----------------------------|----------------------------------|
| Typ        | SDS 0.6X3.5X100            | Ausführung                       |
| Best.-Nr.  | <a href="#">9008330000</a> | Schraubendreher, Schraubendreher |
| GTIN (EAN) | 4032248056286              |                                  |
| VPE        | 1 Stück                    |                                  |

## Schlitz-Schraubendreher



VDE-isolierter Schlitz-Schraubendreher, SDI DIN 7437, ISO 2380/2, Abtrieb nach DIN 5264, ISO 2380/1, SoftFinish-Griff

## Allgemeine Bestelldaten

|            |                            |                                  |
|------------|----------------------------|----------------------------------|
| Typ        | SDIS 0.6X3.5X100           | Ausführung                       |
| Best.-Nr.  | <a href="#">9008390000</a> | Schraubendreher, Schraubendreher |
| GTIN (EAN) | 4032248056354              |                                  |
| VPE        | 1 Stück                    |                                  |

## BLZP 5.00HC/14/270F SN BK BX

Weidmüller Interface GmbH &amp; Co. KG

Klingenbergstraße 26

D-32758 Detmold

Germany

www.weidmueller.com

## Zubehör

## Zugentlastungen

**Für häufige Lastwechsel: Die "Anhängerkupplung" für den Steckverbinder.**

Die Zugentlastung kann mehr als Leiter bei Zug entlasten:  
Einfach an den Stecker anrasten und

- Leiter bündeln
- Kabel führen
- als Steck- und Ziehhilfe verwenden

Keine Beschädigungen an den Anschlusstellen,  
übersichtliche, saubere Verkabelung und einfache Handhabung.

Die Anwendervorteile: Höhere Anlagenverfügbarkeit  
durch dauerhaft belastbare Verbindungen im rauen  
industriellen Umfeld und komfortablere Bedienung.

## Allgemeine Bestelldaten

| Typ        | BLZ 5.00 ZE08 OR BX        | Ausführung  | Produkt-Kennzahlen | Verpackung |
|------------|----------------------------|---|--------------------|------------|
| Best.-Nr.  | <a href="#">1652040000</a> | Leiterplattensteckverbinder, Zubehör, Zugentlastung, orange, Polzahl: |                    | Box        |
| GTIN (EAN) | 4008190401719              | 8   |                    |            |
| VPE        | 50 Stück                   |   |                    |            |
| Typ        | BLZ 5.00 ZE04 OR BX        | Ausführung  | Produkt-Kennzahlen | Verpackung |
| Best.-Nr.  | <a href="#">1652100000</a> | Leiterplattensteckverbinder, Zubehör, Zugentlastung, orange, Polzahl: |                    | Box        |
| GTIN (EAN) | 4008190401771              | 4   |                    |            |
| VPE        | 50 Stück                   |   |                    |            |

## Kreuzschlitz-Schraubendreher, Typ Pozidriv



Kreuzschlitz-Schraubendreher, Typ Pozidriv, SDK PZ DIN 5262, ISO 8764/2-PZ, Abtrieb nach ISO 8764-PZ, Spitze Crhom Top, SoftFinish-Griff

## Allgemeine Bestelldaten

| Typ        | SDK PZ1                    | Ausführung                       |
|------------|----------------------------|----------------------------------|
| Best.-Nr.  | <a href="#">9008530000</a> | Schraubendreher, Schraubendreher |
| GTIN (EAN) | 4032248056521              |                                  |
| VPE        | 1 Stück                    |                                  |

The reproduction, distribution and utilization of this document as well as the communication of its contents to others without explicit authorization is prohibited. Offenders will be held liable for the payment of damages. Weidmüller exclusively reserves the right to file for patents, utility models or designs.

© Weidmüller Interface GmbH & Co. KG

Dimensions without tolerances are no check dimensions

The English version is binding

BLZP 5.00HC/04/270F



BLZP 5.00HC/04/90F



For the mounting of PCBs, it should be noted that the rated data given in the catalogue relates only to the connection elements. The necessary creepage and clearance paths must be observed in connection with the respective applicant in accordance to VDE 0110. The current-carrying capacity and pitch tolerance is to be determined according to DIN IEC 326 part 3 very fine.

Weidmüller connectors are tested to the DIN VDE 0627 standard, and are valid for its field of application. Provided that the connectors are used to the intended purpose, all requirements with respect to the occurring of electrical, mechanical, thermic and corrosive stress will be satisfied.

P = 5.00 RASTER/PITCH

n = POLZAHL/NO OF POLES

SHOWN: BLZP 5.00HC/04/90F  
BLZP 5.00HC/04/270F

|    |         |           |
|----|---------|-----------|
| 24 | 115,00  | 4,53      |
| 23 | 110,00  | 4,33      |
| 22 | 105,00  | 4,13      |
| 21 | 100,00  | 3,94      |
| 20 | 95,00   | 3,74      |
| 19 | 90,00   | 3,54      |
| 18 | 85,00   | 3,35      |
| 17 | 80,00   | 3,15      |
| 16 | 75,00   | 2,95      |
| 15 | 70,00   | 2,76      |
| 14 | 65,00   | 2,56      |
| 13 | 60,00   | 2,36      |
| 12 | 55,00   | 2,17      |
| 11 | 50,00   | 1,97      |
| 10 | 45,00   | 1,77      |
| 9  | 40,00   | 1,57      |
| 8  | 35,00   | 1,38      |
| 7  | 30,00   | 1,18      |
| 6  | 25,00   | 0,98      |
| 5  | 20,00   | 0,79      |
| 4  | 15,00   | 0,59      |
| 3  | 10,00   | 0,39      |
| 2  | 5,00    | 0,20      |
| n  | L1 [mm] | L1 [inch] |

GENERAL TOLERANCE:  
DIN ISO 2768-m



|              |          |          |    |
|--------------|----------|----------|----|
| 99339/0      | 19.02.18 | HERTEL_S | 01 |
| Modification |          |          |    |

**Weidmüller**

|             |          |              |
|-------------|----------|--------------|
| Cat.no.:    | 3 42481  | 06           |
| Drawing no. | Sheet 02 | of 04 sheets |

|            |               |             |            |          |
|------------|---------------|-------------|------------|----------|
| Scale: 2:1 | Supersedes: . | Drawn       | 19.02.2018 | HERTEL_S |
|            |               | Responsible |            | HERTEL_S |
|            |               | Checked     | 26.02.2018 | HELIS_MA |
|            |               | Approved    |            | LANG_T   |

|                            |      |
|----------------------------|------|
| BLZP 5.00HC/./90/270       |      |
| BUCHSENLEISTE              |      |
| SOCKET BLOCK               |      |
| Product file: BLZP 5.0X WG | 7157 |