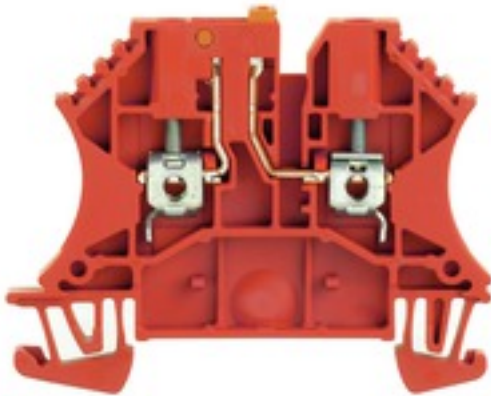


**WTR 2.5 RT****Weidmüller Interface GmbH & Co. KG**

Klingenbergstraße 26

D-32758 Detmold

Germany

[www.weidmueller.com](http://www.weidmueller.com)**Produktbild**

Bei einigen Anwendungen ist ein Prüfabgriff oder ein Trennelement an der Durchgangsklemme für Test- und Sicherheitszwecke sinnvoll. Mit Prüftrennreihenklemmen messen Sie Stromkreise im spannungsfreien Zustand. Während Luft- und Kriechstrecken der Trennstellen nicht maßlich beurteilt werden, muss die angegebene Bemessungsstoßspannungsfestigkeit nachgewiesen werden.

**Allgemeine Bestelldaten**

|            |  |
|------------|--|
| Ausführung | Trenn- und Messtrenn-Reihenklemme, Schraubanschluss, 2,5 mm <sup>2</sup> , 500 V, 24 A, schwenkbar, Quertrennung: ohne, integrierte Prüfbuchse: Nein, TS 35, rot |
| Best.-Nr.  | <a href="#">1950680000</a>   |
| Typ        | WTR 2.5 RT   |
| GTIN (EAN) | 4032248672172  |
| VPE        | 100 Stück  |

Erstellungs-Datum 7. Mai 2024 01:58:42 MESZ

Katalogstand 04.05.2024 / Technische Änderungen vorbehalten

## WTR 2.5 RT

Weidmüller Interface GmbH &amp; Co. KG

Klingenbergstraße 26

D-32758 Detmold

Germany

www.weidmueller.com

## Technische Daten

## Abmessungen und Gewichte

|                             |            |              |           |
|-----------------------------|------------|--------------|-----------|
| Tiefe                       | 48 mm      | Tiefe (inch) | 1,89 inch |
| Tiefe inklusive Tragschiene | 49 mm      | Höhe         | 60 mm     |
| Höhe (inch)                 | 2,362 inch | Breite       | 5,1 mm    |
| Breite (inch)               | 0,201 inch | Nettogewicht | 9,03 g    |

## Temperaturen

|                                |                |                                |        |
|--------------------------------|----------------|--------------------------------|--------|
| Lagertemperatur                | -25 °C...55 °C | Dauergebrauchstemperatur, min. | -50 °C |
| Dauergebrauchstemperatur, max. | 120 °C         |                                |        |

## 2 klemmbare Leiter (H05V/H07V) gleichen Querschnitts (Bemessungsanschluss)

|  |                     |  |                     |
|--|---------------------|--|---------------------|
| Leiteranschlussquerschnitt, feindrähtig mit Aderendhülse DIN 46228/1, 2 Klemmbare Leiter, max. | 1,5 mm <sup>2</sup> | Leiteranschlussquerschnitt, feindrähtig mit Aderendhülse DIN 46228/1, 2 Klemmbare Leiter, min. | 0,5 mm <sup>2</sup> |
| Leiteranschlussquerschnitt, feindrähtig, 2 Klemmbare Leiter, max.                              | 1,5 mm <sup>2</sup> | Leiteranschlussquerschnitt, feindrähtig, 2 Klemmbare Leiter, min.                              | 0,5 mm <sup>2</sup> |

## Allgemeines

|                                      |               |                                      |        |
|--------------------------------------|---------------|--------------------------------------|--------|
| Leiteranschlussquerschnitt AWG, max. | AWG 12        | Leiteranschlussquerschnitt AWG, min. | AWG 30 |
| Normen                               | IEC 60947-7-1 | Tragschiene                          | TS 35  |

## Bemessungsdaten

|  |                     |                        |               |
|--|---------------------|------------------------|---------------|
| Bemessungsquerschnitt                    | 2,5 mm <sup>2</sup> | Bemessungsspannung     | 500 V         |
| Bemessungsspannung DC                    | 500 V               | Nennstrom              | 24 A          |
| Strom bei max. Leiter                    | 24 A                | Normen                 | IEC 60947-7-1 |
| Durchgangswiderstand gemäß IEC 60947-7-x | 1,33 mΩ             | Bemessungsstoßspannung | 6 kV          |
| Verlustleistung gemäß IEC 60947-7-x      | 0,77 W              | Verschmutzungsgrad     | 3             |

## Bemessungsdaten IECEx/ATEX

|                              |                     |                               |                     |
|------------------------------|---------------------|-------------------------------|---------------------|
| Zertifikat-Nr. (ATEX)        | DEMKO14ATEX1389U    | Zertifikat-Nr. (IECEX)        | IECEXUL14.0097U     |
| Spannung max (ATEX)          | 500 V               | Strom (ATEX)                  | 21 A                |
| Leiterquerschnitt max (ATEX) | 2,5 mm <sup>2</sup> | Spannung max (IECEX)          | 500 V               |
| Strom (IECEX)                | 21 A                | Leiterquerschnitt max (IECEX) | 2,5 mm <sup>2</sup> |
| Kennzeichnung EN 60079-7     | Ex ec II C Gc       | Kennzeichnung Ex 2014/34/EU   | II 3 G D            |

## Bemessungsdaten nach CSA

|                             |                |                             |        |
|-----------------------------|----------------|-----------------------------|--------|
| Leiterquerschnitt max (CSA) | 12 AWG         | Leiterquerschnitt min (CSA) | 26 AWG |
| Spannung Gr C (CSA)         | 300 V          | Strom Gr C (CSA)            | 10 A   |
| Zertifikat-Nr. (CSA)        | 154685-1152890 |                             |        |

## Bemessungsdaten nach UL

|                                   |        |                                   |        |
|-----------------------------------|--------|-----------------------------------|--------|
| Leitergr. Factory wiring max (UR) | 12 AWG | Leitergr. Factory wiring min (UR) | 30 AWG |
| Leitergr. Field wiring max (UR)   | 12 AWG | Leitergr. Field wiring min (UR)   | 30 AWG |
| Spannung Gr C (UR)                | 600 V  | Strom Gr C (UR)                   | 20 A   |
| Zertifikat-Nr. (UR)               | E60693 |                                   |        |

## WTR 2.5 RT

Weidmüller Interface GmbH &amp; Co. KG

Klingenbergstraße 26

D-32758 Detmold

Germany

www.weidmueller.com

## Technische Daten

## Klemmbare Leiter (Bemessungsanschluss)

|  |                     |  |                      |
|--|---------------------|--|----------------------|
| Abisolierlänge   | 10 mm               | Anschlussart   | Schraubanschluss     |
| Anschlussart 2   | Schraubanschluss    | Anschlussrichtung  | seitlich             |
| Anzahl Anschlüsse  | 2                   | Anzugsdrehmoment, max.   | 0,8 Nm               |
| Anzugsdrehmoment, min.   | 0,4 Nm              | Drehmomentstufe mit Elektroschrauber Typ DMS                     | 1                    |
| Klemmbereich, max.   | 4 mm <sup>2</sup>   | Klemmbereich, min.   | 0,05 mm <sup>2</sup> |
| Klemmschraube  | M 2,5               | Klingenmaß   | 0,6 x 3,5 mm         |
| Lehrdorn nach 60 947-1   | A3                  | Leiteranschlussquerschnitt AWG, max.                             | AWG 12               |
| Leiteranschlussquerschnitt AWG, min.                             | AWG 30              | Leiteranschlussquerschnitt, eindrätig, max.                      | 4 mm <sup>2</sup>    |
| Leiteranschlussquerschnitt, eindrätig, min.                      | 0,5 mm <sup>2</sup> | Leiteranschlussquerschnitt, feindrätig mit AEH DIN 46228/1, max. | 2,5 mm <sup>2</sup>  |
| Leiteranschlussquerschnitt, feindrätig mit AEH DIN 46228/1, min. | 0,5 mm <sup>2</sup> | Leiteranschlussquerschnitt, feindrätig, max.                     | 4 mm <sup>2</sup>    |
| Leiteranschlussquerschnitt, feindrätig, min.                     | 0,5 mm <sup>2</sup> | Leiteranschlussquerschnitt, mehrdrätig, min.                     | 1,5 mm <sup>2</sup>  |

## Klemmbare Leiter (Weiterer Anschluss)

|                                  |                  |
|----------------------------------|------------------|
| Anschlussart, weiterer Anschluss | Schraubanschluss |
|----------------------------------|------------------|

## Maße

|               |       |
|---------------|-------|
| Versatz TS 35 | 32 mm |
|---------------|-------|

## Systemkennwerte

|                                  |   |                                 |      |
|----------------------------------|---|---------------------------------|------|
| Ausführung                       | Schraubanschluss, Abstandshalter, für steckbare Querverbindung, einseitig offen | Abschlussplatte erforderlich    | Ja   |
| Anzahl der Potentiale            | 1   | Anzahl der Etagen               | 1    |
| Anzahl der Klemmstellen je Etage | 2   | Anzahl der Potentiale pro Etage | 1    |
| Etagen intern gebrückt           | Nein  | PE-Anschluss                    | Nein |
| Tragschiene                      | TS 35   | N-Funktion                      | Nein |
| PE-Funktion                      | Nein  | PEN-Funktion                    | Nein |

## Trennklemmen

|                        |            |              |      |
|------------------------|------------|--------------|------|
| Längstrennung          | schwenkbar | Quertrennung | ohne |
| integrierte Prüfbuchse | Nein       |              |      |

## Werkstoffdaten

|                                |       |       |     |
|--------------------------------|-------|-------|-----|
| Werkstoff                      | Wemid | Farbe | rot |
| Brennbarkeitsklasse nach UL 94 | V-0   |       |     |

## weitere technische Daten

|                               |          |               |        |
|-------------------------------|----------|---------------|--------|
| Montageart                    | gerastet | Offene Seiten | rechts |
| explosionsgeprüfte Ausführung | Nein     |               |        |

## WTR 2.5 RT

Weidmüller Interface GmbH &amp; Co. KG

Klingenbergstraße 26

D-32758 Detmold

Germany

www.weidmueller.com

## Technische Daten

## Klassifikationen

|             |             |             |             |
|-------------|-------------|-------------|-------------|
| ETIM 6.0    | EC000902    | ETIM 7.0    | EC000902    |
| ETIM 8.0    | EC000902    | ETIM 9.0    | EC000902    |
| ECLASS 9.0  | 27-14-11-26 | ECLASS 9.1  | 27-14-11-26 |
| ECLASS 10.0 | 27-14-11-26 | ECLASS 11.0 | 27-14-11-26 |
| ECLASS 12.0 | 27-14-11-26 | ECLASS 13.0 | 27-25-01-09 |

## Zulassungen

Zulassungen



|                       |             |
|-----------------------|-------------|
| ROHS                  | Konform     |
| UL File Number Search | UL Webseite |
| Zertifikat-Nr. (UR)   | E60693      |

## Downloads

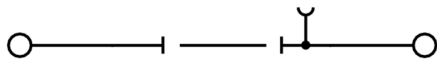
|   |   |
|---|---|
| Zulassung / Zertifikat / Konformitätsdokument | <a href="#">Attestation of Conformity</a><br><a href="#">UKCA Ex Attestation of Conformity</a><br><a href="#">ATEX Certificate</a><br><a href="#">IECEX Certificate</a><br><a href="#">CB Test Certificate</a><br><a href="#">CB Certificate</a><br><a href="#">DNVGL certificate</a><br><a href="#">POLSKIREJ certificate</a><br><a href="#">CCC Ex Certificate</a><br><a href="#">UKCA Ex Certificate</a><br><a href="#">CE Declaration of Conformity</a><br><a href="#">UKCA declaration of conformity</a><br><a href="#">Confirmation of Standards EN 45545-2_2020-10</a> |
| Engineering-Daten                             | <a href="#">CAD data – STEP</a>   |
| Engineering-Daten                             | <a href="#">Zuken E3.S</a>  |
| Anwenderdokumentation                         | <a href="#">StorageConditionsTerminalBlocks</a><br><a href="#">NTI WTR 2.5</a>  |
| Kataloge                                      | <a href="#">Catalogues in PDF-format</a>  |

## WTR 2.5 RT

**Weidmüller Interface GmbH & Co. KG**  
Klingenbergstraße 26  
D-32758 Detmold  
Germany

[www.weidmueller.com](http://www.weidmueller.com)

## Zeichnungen



## WTR 2.5 RT

Weidmüller Interface GmbH &amp; Co. KG

Klingenbergstraße 26

D-32758 Detmold

Germany

www.weidmueller.com

## Zubehör

## WS 12/5



## WS/ DEK

Die MultiMark-Klemmenmarkierer sind mit einem innovativen Verbundmaterial aus zwei Komponenten ausgestattet. Die harte Fußkontur des Markierers rastet sicher in den Verbinder ein. Die elastische Oberfläche macht ein leichtes Montieren möglich. Das speziell gestanzte Material macht den Streifen dehnbar und toleriert minimale Abstandsschwankungen, die sich insbesondere bei langen Klemmblöcken aufaddieren können. Ein weiterer Vorteil: die exzellente Bedruckbarkeit der Oberfläche, die materialseitig eine langlebige widerstandsfähige Beschriftung gewährleistet. Bei einer Druckerauflösung von 300 dpi ergibt sich zudem ein sehr gut lesbares Schriftbild.

## Ihre Vorteile mit MultiMark

- Fester Halt und langlebiger Druck
- Endlosstreifen spart Montagezeit
- Einfaches Montieren dank innovativem Verbundmaterial
- Großes Schriftfeld für beste Lesbarkeit
- Hohe Flexibilität durch Herstellerunabhängigkeit

## Allgemeine Bestelldaten

|            |                            |   |
|------------|----------------------------|---|
| Typ        | WS 12/5 MM WS              | Ausführung  |
| Best.-Nr.  | <a href="#">2007190000</a> | WS, Klemmenmarkierung, 12 x 5 mm, Weidmueller, weiß |
| GTIN (EAN) | 4050118392036              |   |
| VPE        | 800 Stück                  |   |

## Bits E6,3 - Schlitz

1/4" - Außensechskantantrieb nach DIN 3126, Form E6,3 zum direkten Maschinenanschluss  
Schlitz-Bits DIN 5264, Antrieb 1/4" E6,3 DIN 3126



## Allgemeine Bestelldaten

|            |                            |                                 |
|------------|----------------------------|---------------------------------|
| Typ        | BIT E6.3Z 0.6X3.5X70       | Ausführung                      |
| Best.-Nr.  | <a href="#">9205670000</a> | Zubehör, Schraubendrehereinsatz |
| GTIN (EAN) | 4032248772971              |                                 |
| VPE        | 5 Stück                    |                                 |

## WTR 2.5 RT

Weidmüller Interface GmbH &amp; Co. KG

Klingenbergstraße 26

D-32758 Detmold

Germany

www.weidmueller.com

## Zubehör

## Sonderdruck



WS-Markierer sind optimal auf Leitungsverbinder der W-Reihe abgestimmt. Dank ihrer Systemkompatibilität lassen sich WS-Schilder auch auf der I-Reihe sowie der Z-Reihe einsetzen. Die großen Beschriftungsflächen erlauben neben langen Beschriftungsketten auch eine mehrzeilige Aufteilung.

WS-Markierer eignen sich besonders für eine Beschriftung mit langen, individuell erstellten Zeichenfolgen. Durch das bewährte MultiCard-Format ist eine Beschriftung mit PrintJet CONNECT oder Plotter möglich.

- In Streifen oder einzeln montierbar
- Markierer im bewährten MultiCard-Format

**Für Sonderdruck:** Bitte senden Sie uns für ihre Beschriftungsvorgaben eine Datei unserer Beschriftungssoftware M-Print PRO oder M-Print PRO Online (ohne Installation).

## Allgemeine Bestelldaten

|            |                            |  |
|------------|----------------------------|--|
| Typ        | WS 12/3.5 MC SDR           | Ausführung   |
| Best.-Nr.  | <a href="#">1778280000</a> | WS, Klemmenmarkierung, 12 x 3.5 mm, Raster in mm (P): 3.50 |
| GTIN (EAN) | 4032248161058              | Weidmueller, Allen-Bradley, nach Kundenwunsch              |
| VPE        | 120 Stück                  |  |

2,5 mm<sup>2</sup>

Die steckbaren Querverbindungen bestehen durch einfaches Handling und schnelle Montage. Dies ermöglicht deutliche Zeiteinsparungen in der Montage gegenüber schraubbaren Lösungen.

## Allgemeine Bestelldaten

|            |                            |  |
|------------|----------------------------|--|
| Typ        | ZQV 2.5N/50 RD             | Ausführung   |
| Best.-Nr.  | <a href="#">2109000000</a> | Querverbinder (Klemmen), gesteckt, Polzahl: 50, Raster in mm (P):      |
| GTIN (EAN) | 4050118486001              | 5.10, Isoliert: Ja, 24 A, rot  |
| VPE        | 5 Stück                    |  |
| Typ        | ZQV 2.5N/8                 | Ausführung   |
| Best.-Nr.  | <a href="#">1527670000</a> | Querverbinder (Klemmen), gesteckt, Polzahl: 8, Raster in mm (P): 5.10, |
| GTIN (EAN) | 4050118448405              | Isoliert: Ja, 24 A, orange   |
| VPE        | 20 Stück                   |  |
| Typ        | ZQV 2.5N/50                | Ausführung   |
| Best.-Nr.  | <a href="#">1527730000</a> | Querverbinder (Klemmen), gesteckt, Polzahl: 50, Raster in mm (P):      |
| GTIN (EAN) | 4050118411362              | 5.10, Isoliert: Ja, 24 A, orange                                       |
| VPE        | 5 Stück                    |  |

Erstellungs-Datum 7. Mai 2024 01:58:42 MESZ

Katalogstand 04.05.2024 / Technische Änderungen vorbehalten

## WTR 2.5 RT

Weidmüller Interface GmbH &amp; Co. KG

Klingenbergstraße 26

D-32758 Detmold

Germany

www.weidmueller.com

## Zubehör

|            |                            |  |
|------------|----------------------------|--|
| Typ        | ZQV 2.5N/20 BL             | Ausführung   |
| Best.-Nr.  | <a href="#">1527890000</a> | Querverbinder (Klemmen), gesteckt, Polzahl: 20, Raster in mm (P):      |
| GTIN (EAN) | 4050118448566              | 5.10, Isoliert: Ja, 24 A, blau   |
| VPE        | 20 Stück                   |  |
| Typ        | ZQV 2.5N/5 BL              | Ausführung   |
| Best.-Nr.  | <a href="#">1527790000</a> | Querverbinder (Klemmen), gesteckt, Polzahl: 5, Raster in mm (P): 5.10, |
| GTIN (EAN) | 4050118448627              | Isoliert: Ja, 24 A, blau   |
| VPE        | 20 Stück                   |  |
| Typ        | ZQV 2.5N/6 RD              | Ausführung   |
| Best.-Nr.  | <a href="#">2108720000</a> | Querverbinder (Klemmen), gesteckt, Polzahl: 6, Raster in mm (P): 5.10, |
| GTIN (EAN) | 4050118448504              | Isoliert: Ja, 24 A, rot  |
| VPE        | 20 Stück                   |  |
| Typ        | ZQV 2.5N/9 BL              | Ausführung   |
| Best.-Nr.  | <a href="#">1527870000</a> | Querverbinder (Klemmen), gesteckt, Polzahl: 9, Raster in mm (P): 5.10, |
| GTIN (EAN) | 4050118448580              | Isoliert: Ja, 24 A, blau   |
| VPE        | 20 Stück                   |  |
| Typ        | ZQV 2.5N/2 RD              | Ausführung   |
| Best.-Nr.  | <a href="#">2108470000</a> | Querverbinder (Klemmen), gesteckt, Polzahl: 2, Raster in mm (P): 5.10, |
| GTIN (EAN) | 4050118448542              | Isoliert: Ja, 24 A, rot  |
| VPE        | 60 Stück                   |  |
| Typ        | ZQV 2.5N/7 BL              | Ausführung   |
| Best.-Nr.  | <a href="#">1527830000</a> | Querverbinder (Klemmen), gesteckt, Polzahl: 7, Raster in mm (P): 5.10, |
| GTIN (EAN) | 4050118448603              | Isoliert: Ja, 24 A, blau   |
| VPE        | 20 Stück                   |  |
| Typ        | ZQV 2.5N/10                | Ausführung   |
| Best.-Nr.  | <a href="#">1527690000</a> | Querverbinder (Klemmen), gesteckt, Polzahl: 10, Raster in mm (P):      |
| GTIN (EAN) | 4050118447989              | 5.10, Isoliert: Ja, 24 A, orange                                       |
| VPE        | 20 Stück                   |  |
| Typ        | ZQV 2.5N/7 RD              | Ausführung   |
| Best.-Nr.  | <a href="#">2108810000</a> | Querverbinder (Klemmen), gesteckt, Polzahl: 7, Raster in mm (P): 5.10, |
| GTIN (EAN) | 4050118448498              | Isoliert: Ja, 24 A, rot  |
| VPE        | 20 Stück                   |  |
| Typ        | ZQV 2.5N/5                 | Ausführung   |
| Best.-Nr.  | <a href="#">1527620000</a> | Querverbinder (Klemmen), gesteckt, Polzahl: 5, Raster in mm (P): 5.10, |
| GTIN (EAN) | 4050118448436              | Isoliert: Ja, 24 A, orange   |
| VPE        | 20 Stück                   |  |
| Typ        | ZQV 2.5N/2 BL              | Ausführung   |
| Best.-Nr.  | <a href="#">1527740000</a> | Querverbinder (Klemmen), gesteckt, Polzahl: 2, Raster in mm (P): 5.10, |
| GTIN (EAN) | 4050118448658              | Isoliert: Ja, 24 A, blau   |
| VPE        | 60 Stück                   |  |
| Typ        | ZQV 2.5N/4 BL              | Ausführung   |
| Best.-Nr.  | <a href="#">1527780000</a> | Querverbinder (Klemmen), gesteckt, Polzahl: 4, Raster in mm (P): 5.10, |
| GTIN (EAN) | 4050118448634              | Isoliert: Ja, 24 A, blau   |
| VPE        | 60 Stück                   |  |
| Typ        | ZQV 2.5N/6 BL              | Ausführung   |
| Best.-Nr.  | <a href="#">1527820000</a> | Querverbinder (Klemmen), gesteckt, Polzahl: 6, Raster in mm (P): 5.10, |
| GTIN (EAN) | 4050118448610              | Isoliert: Ja, 24 A, blau   |
| VPE        | 20 Stück                   |  |
| Typ        | ZQV 2.5N/2                 | Ausführung   |
| Best.-Nr.  | <a href="#">1527540000</a> | Querverbinder (Klemmen), gesteckt, Polzahl: 2, Raster in mm (P): 5.10, |
| GTIN (EAN) | 4050118448467              | Isoliert: Ja, 24 A, orange   |
| VPE        | 60 Stück                   |  |

Erstellungs-Datum 7. Mai 2024 01:58:42 MESZ



## WTR 2.5 RT

Weidmüller Interface GmbH &amp; Co. KG

Klingenbergstraße 26

D-32758 Detmold

Germany

www.weidmueller.com

## Zubehör

|            |                            |  |
|------------|----------------------------|--|
| Typ        | ZQV 2.5N/3 BL              | Ausführung   |
| Best.-Nr.  | <a href="#">1527770000</a> | Querverbinder (Klemmen), gesteckt, Polzahl: 3, Raster in mm (P): 5.10, |
| GTIN (EAN) | 4050118448641              | Isoliert: Ja, 24 A, blau   |
| VPE        | 60 Stück                   |  |
| Typ        | ZQV 2.5N/8 RD              | Ausführung   |
| Best.-Nr.  | <a href="#">2108870000</a> | Querverbinder (Klemmen), gesteckt, Polzahl: 8, Raster in mm (P): 5.10, |
| GTIN (EAN) | 4050118448481              | Isoliert: Ja, 24 A, rot  |
| VPE        | 20 Stück                   |  |
| Typ        | ZQV 2.5N/6                 | Ausführung   |
| Best.-Nr.  | <a href="#">1527630000</a> | Querverbinder (Klemmen), gesteckt, Polzahl: 6, Raster in mm (P): 5.10, |
| GTIN (EAN) | 4050118448429              | Isoliert: Ja, 24 A, orange   |
| VPE        | 20 Stück                   |  |
| Typ        | ZQV 2.5N/20                | Ausführung   |
| Best.-Nr.  | <a href="#">1527720000</a> | Querverbinder (Klemmen), gesteckt, Polzahl: 20, Raster in mm (P):      |
| GTIN (EAN) | 4050118447972              | 5.10, Isoliert: Ja, 24 A, orange                                       |
| VPE        | 20 Stück                   |  |
| Typ        | ZQV 2.5N/20 RD             | Ausführung   |
| Best.-Nr.  | <a href="#">2108920000</a> | Querverbinder (Klemmen), gesteckt, Polzahl: 20, Raster in mm (P):      |
| GTIN (EAN) | 4050118485899              | 5.10, Isoliert: Ja, 24 A, rot  |
| VPE        | 20 Stück                   |  |
| Typ        | ZQV 2.5N/4 RD              | Ausführung   |
| Best.-Nr.  | <a href="#">2108700000</a> | Querverbinder (Klemmen), gesteckt, Polzahl: 4, Raster in mm (P): 5.10, |
| GTIN (EAN) | 4050118448528              | Isoliert: Ja, 24 A, rot  |
| VPE        | 60 Stück                   |  |
| Typ        | ZQV 2.5N/5 RD              | Ausführung   |
| Best.-Nr.  | <a href="#">2108710000</a> | Querverbinder (Klemmen), gesteckt, Polzahl: 5, Raster in mm (P): 5.10, |
| GTIN (EAN) | 4050118448511              | Isoliert: Ja, 24 A, rot  |
| VPE        | 20 Stück                   |  |
| Typ        | ZQV 2.5N/9                 | Ausführung   |
| Best.-Nr.  | <a href="#">1527680000</a> | Querverbinder (Klemmen), gesteckt, Polzahl: 9, Raster in mm (P): 5.10, |
| GTIN (EAN) | 4050118447996              | Isoliert: Ja, 24 A, orange   |
| VPE        | 20 Stück                   |  |
| Typ        | ZQV 2.5N/50 BL             | Ausführung   |
| Best.-Nr.  | <a href="#">1527920000</a> | Querverbinder (Klemmen), gesteckt, Polzahl: 50, Raster in mm (P):      |
| GTIN (EAN) | 4050118448559              | 5.10, Isoliert: Ja, 24 A, blau   |
| VPE        | 5 Stück                    |  |
| Typ        | ZQV 2.5N/3                 | Ausführung   |
| Best.-Nr.  | <a href="#">1527570000</a> | Querverbinder (Klemmen), gesteckt, Polzahl: 3, Raster in mm (P): 5.10, |
| GTIN (EAN) | 4050118448450              | Isoliert: Ja, 24 A, orange   |
| VPE        | 60 Stück                   |  |
| Typ        | ZQV 2.5N/8 BL              | Ausführung   |
| Best.-Nr.  | <a href="#">1527840000</a> | Querverbinder (Klemmen), gesteckt, Polzahl: 8, Raster in mm (P): 5.10, |
| GTIN (EAN) | 4050118448597              | Isoliert: Ja, 24 A, blau   |
| VPE        | 20 Stück                   |  |
| Typ        | ZQV 2.5N/10 RD             | Ausführung   |
| Best.-Nr.  | <a href="#">2108910000</a> | Querverbinder (Klemmen), gesteckt, Polzahl: 10, Raster in mm (P):      |
| GTIN (EAN) | 4050118486018              | 5.10, Isoliert: Ja, 24 A, rot  |
| VPE        | 20 Stück                   |  |
| Typ        | ZQV 2.5N/7                 | Ausführung   |
| Best.-Nr.  | <a href="#">1527640000</a> | Querverbinder (Klemmen), gesteckt, Polzahl: 7, Raster in mm (P): 5.10, |
| GTIN (EAN) | 4050118448412              | Isoliert: Ja, 24 A, orange   |
| VPE        | 20 Stück                   |  |

Erstellungs-Datum 7. Mai 2024 01:58:42 MESZ

Katalogstand 04.05.2024 / Technische Änderungen vorbehalten

## WTR 2.5 RT

Weidmüller Interface GmbH &amp; Co. KG

Klingenbergstraße 26

D-32758 Detmold

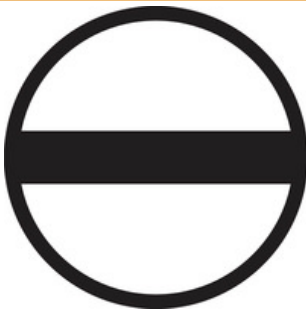
Germany

www.weidmueller.com

## Zubehör

|            |                            |  |
|------------|----------------------------|--|
| Typ        | ZQV 2.5N/9 RD              | Ausführung   |
| Best.-Nr.  | <a href="#">2108900000</a> | Querverbinder (Klemmen), gesteckt, Polzahl: 9, Raster in mm (P): 5.10, |
| GTIN (EAN) | 4050118448474              | Isoliert: Ja, 24 A, rot  |
| VPE        | 20 Stück                   |  |
| Typ        | ZQV 2.5N/4                 | Ausführung   |
| Best.-Nr.  | <a href="#">1527590000</a> | Querverbinder (Klemmen), gesteckt, Polzahl: 4, Raster in mm (P): 5.10, |
| GTIN (EAN) | 4050118448443              | Isoliert: Ja, 24 A, orange   |
| VPE        | 60 Stück                   |  |
| Typ        | ZQV 2.5N/10 BL             | Ausführung   |
| Best.-Nr.  | <a href="#">1527880000</a> | Querverbinder (Klemmen), gesteckt, Polzahl: 10, Raster in mm (P):      |
| GTIN (EAN) | 4050118448573              | 5.10, Isoliert: Ja, 24 A, blau   |
| VPE        | 20 Stück                   |  |
| Typ        | ZQV 2.5N/3 RD              | Ausführung   |
| Best.-Nr.  | <a href="#">2108690000</a> | Querverbinder (Klemmen), gesteckt, Polzahl: 3, Raster in mm (P): 5.10, |
| GTIN (EAN) | 4050118448535              | Isoliert: Ja, 24 A, rot  |
| VPE        | 60 Stück                   |  |

## Schlitz-Schraubendreher



VDE-isolierter Schlitz-Schraubendreher, SDI DIN 7437, ISO 2380/2, Abtrieb nach DIN 5264, ISO 2380/1, SoftFinish-Griff

## Allgemeine Bestelldaten

|            |                            |   |
|------------|----------------------------|---|
| Typ        | SDIZ 0.6X3.5X100           | Ausführung  |
| Best.-Nr.  | <a href="#">9008450000</a> | Schraubendreher, Klingenbreite (B): 3.5 mm, Klingenlänge: 100 mm, |
| GTIN (EAN) | 4032248056446              | Klingenstärke (A): 0.6 mm   |
| VPE        | 1 Stück                    |   |

## Bezeichnungsträger



## Allgemeine Bestelldaten

|            |                            |                             |
|------------|----------------------------|-----------------------------|
| Typ        | BZT 1 ZA WS 10/5           | Ausführung                  |
| Best.-Nr.  | <a href="#">1805520000</a> | Zubehör, Bezeichnungsträger |
| GTIN (EAN) | 4032248270248              |                             |
| VPE        | 100 Stück                  |                             |

Erstellungs-Datum 7. Mai 2024 01:58:42 MESZ

## WTR 2.5 RT

Weidmüller Interface GmbH &amp; Co. KG

Klingenbergstraße 26

D-32758 Detmold

Germany

[www.weidmueller.com](http://www.weidmueller.com)

## Zubehör

|            |                            |                             |
|------------|----------------------------|-----------------------------|
| Typ        | BZT 1 WS 10/5              | Ausführung                  |
| Best.-Nr.  | <a href="#">1805490000</a> | Zubehör, Bezeichnungsträger |
| GTIN (EAN) | 4032248270231              |                             |
| VPE        | 100 Stück                  |                             |

## Einschaltsperr



## Allgemeine Bestelldaten

|            |                            |  |
|------------|----------------------------|--|
| Typ        | DTLE 2.5/4                 | Ausführung                                 |
| Best.-Nr.  | <a href="#">2910530000</a> | Verriegelungselement (Klemmen), Wemid, rot |
| GTIN (EAN) | 4099986519466              |  |
| VPE        | 25 Stück                   |  |

## WQB

## Allgemeine Bestelldaten

|            |                            |   |
|------------|----------------------------|---|
| Typ        | WQB B/10                   | Ausführung  |
| Best.-Nr.  | <a href="#">1579050000</a> | Querverbinder (Klemmen), geschraubt, Polzahl: 10, Raster in mm (P): |
| GTIN (EAN) | 4008190094508              | 5.10, Isoliert: Ja, schwarz   |
| VPE        | 20 Stück                   |   |
| Typ        | WQB B/2                    | Ausführung  |
| Best.-Nr.  | <a href="#">1579010000</a> | Querverbinder (Klemmen), geschraubt, Polzahl: 2, Raster in mm (P):  |
| GTIN (EAN) | 4008190021696              | 5.10, Isoliert: Ja, schwarz   |
| VPE        | 50 Stück                   |   |
| Typ        | WQB B/4                    | Ausführung  |
| Best.-Nr.  | <a href="#">1579030000</a> | Querverbinder (Klemmen), geschraubt, Polzahl: 4, Raster in mm (P):  |
| GTIN (EAN) | 4008190185046              | 5.10, Isoliert: Ja, schwarz   |
| VPE        | 50 Stück                   |   |
| Typ        | WQB B/24                   | Ausführung  |
| Best.-Nr.  | <a href="#">1579060000</a> | Querverbinder (Klemmen), geschraubt, Polzahl: 24, Raster in mm (P): |
| GTIN (EAN) | 4008190188597              | 5.10, Isoliert: Ja, schwarz   |
| VPE        | 20 Stück                   |   |

Erstellungs-Datum 7. Mai 2024 01:58:42 MESZ

## WTR 2.5 RT

**Weidmüller Interface GmbH & Co. KG**  
Klingenbergstraße 26  
D-32758 Detmold  
Germany

www.weidmueller.com

## Zubehör

|            |                            |  |
|------------|----------------------------|--|
| Typ        | WQB B/6                    | Ausführung   |
| Best.-Nr.  | <a href="#">1579040000</a> | Querverbinder (Klemmen), geschraubt, Polzahl: 6, Raster in mm (P): |
| GTIN (EAN) | 4008190081041              | 5.10, Isoliert: Ja, schwarz  |
| VPE        | 20 Stück                   |  |
| Typ        | WQB B/3                    | Ausführung   |
| Best.-Nr.  | <a href="#">1579020000</a> | Querverbinder (Klemmen), geschraubt, Polzahl: 3, Raster in mm (P): |
| GTIN (EAN) | 4008190062392              | 5.10, Isoliert: Ja, schwarz  |
| VPE        | 50 Stück                   |  |

## Sicherungshalter



Der Sicherungshalter SIHA macht im Handumdrehen aus einer Trennklemme eine Sicherungsklemme: Einfach den Trennhebel entfernen und den Sicherungsstecker aufstecken.

### Allgemeine Bestelldaten

|            |                            |                                      |
|------------|----------------------------|--------------------------------------|
| Typ        | SIHA 3/G20                 | Ausführung                           |
| Best.-Nr.  | <a href="#">7921560000</a> | Sicherungshalter (Klemmen), steckbar |
| GTIN (EAN) | 4032248264643              |                                      |
| VPE        | 25 Stück                   |                                      |

## 2.5-10 mm²



Abschlussplatten werden an der offenen Seite der letzten Reihenklemme vor dem Endwinkel befestigt. Mit dem Einsatz der Abschlussplatte wird die Funktion der Reihenklemme sowie die angegebenen Bemessungsspannung aufrechterhalten. Ein Berührungsschutz von Spannungsführenden Teilen wird gewährleistet, und die Abschlussklemme ist fingersicher.

### Allgemeine Bestelldaten

|            |                            |  |
|------------|----------------------------|--|
| Typ        | WAP 2.5-10 BL              | Ausführung   |
| Best.-Nr.  | <a href="#">1050080000</a> | Abschlussplatte (Klemmen), 56 mm x 1.5 mm, blau        |
| GTIN (EAN) | 4008190136611              |  |
| VPE        | 50 Stück                   |  |
| Typ        | WAP 2.5-10                 | Ausführung   |
| Best.-Nr.  | <a href="#">1050000000</a> | Abschlussplatte (Klemmen), 56 mm x 1.5 mm, dunkelbeige |
| GTIN (EAN) | 4008190103149              |  |
| VPE        | 50 Stück                   |  |

## WTR 2.5 RT

**Weidmüller Interface GmbH & Co. KG**  
Klingenbergstraße 26  
D-32758 Detmold  
Germany

[www.weidmueller.com](http://www.weidmueller.com)

## Zubehör

|            |                            |   |
|------------|----------------------------|---|
| Typ        | WAP 16+35 WTW 2.5-10       | Ausführung  |
| Best.-Nr.  | <a href="#">1050100000</a> | Abschluss- und Zwischenplatte (Klemmen), Abschlussplatte, 56 mm x |
| GTIN (EAN) | 4008190079901              | 1.5 mm, dunkelbeige   |
| VPE        | 20 Stück                   |   |

## W-Reihe



Um einen dauerhaft sicheren Sitz auf der Tragschiene zu gewährleisten und ein verrutschen zu verhindern hat Weidmüller Endwinkel im Programm. Es sind Ausführungen mit Schraube und schraubenlose Ausführungen erhältlich. Auf den Endwinkeln bestehen Markierungsmöglichkeiten, ebenfalls für Gruppenmarkierer und die Möglichkeit der Aufnahme für Prüfstecker.

### Allgemeine Bestelldaten

|            |                            |   |
|------------|----------------------------|---|
| Typ        | WEW 35/2                   | Ausführung  |
| Best.-Nr.  | <a href="#">1061200000</a> | Endwinkel, Wemid, dunkelbeige, Tragschiene: TS 35, geschraubt |
| GTIN (EAN) | 4008190030230              |   |
| VPE        | 50 Stück                   |   |

## Schlitz-Schraubendreher



Schlitz-Schraubendreher mit Rundklinge, SD DIN 5265, ISO 2380/2, Abtrieb nach DIN 5264, ISO 2380/1, Spitze Chrom Top, SoftFinish-Griff

### Allgemeine Bestelldaten

|            |                            |                                  |
|------------|----------------------------|----------------------------------|
| Typ        | SDS 0.6X3.5X100            | Ausführung                       |
| Best.-Nr.  | <a href="#">9008330000</a> | Schraubendreher, Schraubendreher |
| GTIN (EAN) | 4032248056286              |                                  |
| VPE        | 1 Stück                    |                                  |

## WTR 2.5 RT

**Weidmüller Interface GmbH & Co. KG**

Klingenbergstraße 26

D-32758 Detmold

Germany

[www.weidmueller.com](http://www.weidmueller.com)

## Zubehör

### ZGB schwenkbarer Gruppenschildträger



Der ZGB 15 ist ein schwenkbarer Gruppenschildträger. Der Schildträger kann mit den Klemmenmarkierern dekafix 5, WS 12/5 oder dem Einsteckschild ESO 15 bestückt werden.

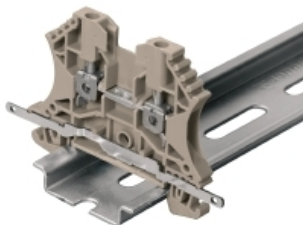
Der ZGB 30 ist ein schwenkbarer Gruppenschildträger. Der Schildträger kann mit den Klemmenmarkierern dekafix 5, WS 12/5 oder dem Einsteckschild ESO 7 bestückt werden.

Einsteckschilder und Schutzstreifen befinden sich unter Zubehör.

#### Allgemeine Bestelldaten

|            |                            |  |
|------------|----------------------------|--|
| Typ        | ZGB 15                     | Ausführung   |
| Best.-Nr.  | <a href="#">1636530000</a> | Klemmenmarkierer, Klemmenmarkierung, 15 x 7 mm, Raster in mm |
| GTIN (EAN) | 4008190297053              | (P): 5.00 Weidmueller, weiß                                  |
| VPE        | 20 Stück                   |  |
| Typ        | ZGB 30                     | Ausführung   |
| Best.-Nr.  | <a href="#">1611930000</a> | Klemmenmarkierer, Klemmenmarkierung, 32 x 7 mm, Raster in mm |
| GTIN (EAN) | 4008190002251              | (P): 5.00 Weidmueller, weiß                                  |
| VPE        | 20 Stück                   |  |

### Schirmanschluss



Mit dem LS 2.8 WDU2.5-10 lassen sich viele Durchgangsreihenklemmen aus der W-Reihe ganz einfach umrüsten. Das Einlegen des LS 2.8 WDU2.5-10 ermöglicht es das Leitungsschirmgeflecht direkt an der Reihenklemme durch Anlöten oder mittels geeigneter Flachkabelschuh durchzuschleifen.

#### Allgemeine Bestelldaten

|            |                            |                        |
|------------|----------------------------|------------------------|
| Typ        | LS 2.8 WDU2.5-10           | Ausführung             |
| Best.-Nr.  | <a href="#">1056400000</a> | W-Reihe, Schirmschiene |
| GTIN (EAN) | 4008190036454              |                        |
| VPE        | 100 Stück                  |                        |

**WTR 2.5 RT****Weidmüller Interface GmbH & Co. KG**

Klingenbergstraße 26

D-32758 Detmold

Germany

[www.weidmueller.com](http://www.weidmueller.com)**Zubehör****Neutral**

Der dekafix (DEK) Markierer ist der universelle Markierer für alle Leitungs- und Steckverbinder sowie Elektronikbaugruppen. Das System eignet sich insbesondere für kurze Zahlenfolgen und umfasst eine große Auswahl an einsatzfertigen Drucken.

Die Streifenmontage lässt ein schnelles Aufrasten in einem Arbeitsgang zu. Der Druck ist gut lesbar, kontrastreich und in verschiedenen Breiten erhältlich.

- Große Auswahl an einsatzfertigen Markierern
- Streifenmontage für schnelles Aufrasten
- Klemmenmarkierer passend für alle Weidmüller Leitungsverbinder
- Werden als neutrale MultiCard oder als Standarddruck angeboten

**Für Sonderdruck:** Bitte senden Sie uns für ihre Beschriftungsvorgaben eine Datei unserer Beschriftungssoftware M-Print PRO oder M-Print PRO Online (ohne Installation).

**Allgemeine Bestelldaten**

|            |                            |  |
|------------|----------------------------|--|
| Typ        | DEK 5/5 MC NE WS           | Ausführung   |
| Best.-Nr.  | <a href="#">1609801044</a> | Dekafix, Klemmenmarkierung, 5 x 5 mm, Raster in mm (P): 5.00 |
| GTIN (EAN) | 4008190397111              | Weidmueller, weiß  |
| VPE        | 1.000 Stück                |  |

## WTR 2.5 RT

Weidmüller Interface GmbH &amp; Co. KG

Klingenbergstraße 26

D-32758 Detmold

Germany

[www.weidmueller.com](http://www.weidmueller.com)

## Zubehör

## Neutral



WS-Markierer sind optimal auf Leitungsverbinder der W-Reihe abgestimmt. Dank ihrer Systemkompatibilität lassen sich WS-Schilder auch auf der I-Reihe sowie der Z-Reihe einsetzen. Die großen Beschriftungsflächen erlauben neben langen Beschriftungsketten auch eine mehrzeilige Aufteilung.

WS-Markierer eignen sich besonders für eine Beschriftung mit langen, individuell erstellten Zeichenfolgen. Durch das bewährte MultiCard-Format ist eine Beschriftung mit PrintJet CONNECT oder Plotter möglich.

- In Streifen oder einzeln montierbar
- Markierer im bewährten MultiCard-Format

**Für Sonderdruck:** Bitte senden Sie uns für ihre Beschriftungsvorgaben eine Datei unserer Beschriftungssoftware M-Print PRO oder M-Print PRO Online (ohne Installation).

## Allgemeine Bestelldaten

|            |                            |  |
|------------|----------------------------|--|
| Typ        | WS 12/5 MC NE WS           | Ausführung   |
| Best.-Nr.  | <a href="#">1609860000</a> | WS, Klemmenmarkierung, 12 x 5 mm, Raster in mm (P): 5.00 |
| GTIN (EAN) | 4008190203481              | Weidmueller, Allen-Bradley, weiß                         |
| VPE        | 720 Stück                  |  |