

## KLIPPON K41 VMQ

Weidmüller Interface GmbH &amp; Co. KG

Klingenbergstraße 26

D-32758 Detmold

Germany

www.weidmueller.com

**Rzeczywisty wygląd może różnić się od przedstawionego na ilustracji.**



Aluminiowe obudowy Klippon® serii K są przeznaczone do wielu różnych obszarów zastosowań. Wewnątrz obudowy zainstalowane mogą być różne elementy i systemy funkcyjne, a duża odporność na działanie wysokich temperatur, skuteczna ochrona IP i dobra odporność na uderzenia zapewniają wysokie walory eksploatacyjne.

Niezależnie od tego jakie zastosowanie planuje klient, Weidmüller może zaoferować bogaty wybór obudów aluminiowych precyzyjnie dopasowanych do indywidualnych wymagań klienta.

Klippon® Obudowy serii K do obszarów niebezpiecznych są dostępne na specjalne zamówienie.

Nasza obszerna paleta produktów wyróżnia się następującymi zaletami:

- Dwa typy wykończenia powierzchni: naturalna i powleкана proszkowo (RAL 7001)
- Standardowe wyposażenie w uszczelkę chloroprenową (uszczelka silikonowa dostępna na zamówienie)
- Standardowy system obudowy z łbem rowkowym wkrętu Torx w 19 różnych rozmiarach obudów
- Otwory montażowe poza obszarem uszczelki
- Wysoka klasa ochrony IP66, IP67 oraz IP68 zgodnie z normą DIN EN 60529
- Udarność sięgająca 7 (10) dżuli
- Oprócz spełnienia normy dotyczącej obudów pustych obudowy uzyskały liczne certyfikaty: ATEX, IECEx, cULus oraz DNV GL oraz dla pustej obudowy.

- Przystosowanie do zastosowań w kolejnictwie zgodnie z EN 45545-2:2013
- Stop odporny na działanie słonej wody
- Standaryzowane obudowy rozdzielcze z otworami gwintowanymi i różnymi konfiguracjami zacisków

## Ogólne dane zamówieniowe

Wykonanie	Klippon K (pusta obudowa aluminiowa), Pusta obudowa, obudowa aluminiowa, Wysokość: 120 mm, Szerokość: 122 mm, Głębokość: 81 mm, tworzywo: aluminium AlSi12, nieobrobiony, srebrny
Nr zam.	<a href="#">1939640000</a>
Typ	KLIPPON K41 VMQ
GTIN (EAN)	4032248615971
Ilość	1 Szt.
pasujące do szyny nośnej bez wyposażenia	<a href="#">1910070000</a>

## KLIPPON K41 VMO

Weidmüller Interface GmbH &amp; Co. KG

Klingenbergstraße 26

D-32758 Detmold

Germany

www.weidmueller.com

## Dane techniczne

## Wymiary i ciężary

Głębokość	81 mm	Głębokość (cale)	3,189 inch
Wysokość	120 mm	Wysokość (cale)	4,724 inch
Szerokość	122 mm	Szerokość (cale)	4,803 inch
Wymiar mocowania wysokość	82 mm	Wymiar mocowania szerokość	106 mm
Masa netto	916 g		

## Temperatury

Temperatura eksploatacyjna	-50 °C... 135 °C
----------------------------	------------------

## Informacje ogólne

Grubość materiału obudowy	4,5 mm	Grubość materiału wieka	4 mm
Mocowanie wieka	wkręty M6 torx ze stali nierdzewnej z rowkiem	Moment dokręcania śrub wieka	2,5 Nm
Normy	EN 45545-2:2013	Pokrywa	Tak
Powierzchnia	nieobrobiony	Płytko kołnierzowa	Nie
Stopień ochrony	IP66, IP67, IP68	Stopień ochrony (UL)	Type 4, Type 4X
Temperatura pracy, max.	135 °C	Temperatura pracy, min.	-50 °C
Wskazówka: stopień ochrony	IP68 (t=72h, h=1m)	liczba śrub mocujących wieko	4
maks. ładowność	1,464 kg	materiał uszczelniający	Silikon
mocowanie do wbudowania	otwory gwintowane M5	mocowanie obudowy	otwory 6 mm
obszary zastosowania	przemysł procesowy, transport, budowa okrętów, przemysł opakowań, urządzenia portowe, budowa maszyn	otwór manipulacyjny szerokość	113 mm
otwór manipulacyjny wysokość	111 mm	tworzywo	aluminium AISi12
udarność	10 J wersja standardowa		

## Numery certyfikatów obudowy

DEF   Warunki zatwierdzenia	cULus, RMRS, DNV	Deklaracja zgodność nr. (DoC LVD)	DE_PS2410_160412_001ISS01
Nr certyfikatu (DNV)	TAE00002SM	Nr certyfikatu (cULus)	E197061

## Wyposażenie pionowe

WDU 2,5 / ZDU 2,5 / IDU 2,5	*
-----------------------------	---

## Wyposażenie poziome

WDU 10 / ZDU 10	1x6	WDU 2,5 / ZDU 2,5 / IDU 2,5	1x13
WDU 4 / ZDU 4	1x11	WDU 6 / ZDU 6	1x8

## dławiki u góry / u dołu

M12	6	M16	6
M20	3	M25	2
M32	1		

## dławiki z prawej strony

M12	4	M16	4
M20	2	M25	1
M32	1		

Data sporządzenia 2 czerwca 2024 08:03:20 CEST

Aktualizacja katalogu 18.05.2024 / Zmiany techniczne zastrzeżone

## KLIPPON K41 VMO

Weidmüller Interface GmbH &amp; Co. KG

Klingenbergstraße 26

D-32758 Detmold

Germany

www.weidmueller.com

## Dane techniczne

## złącza śrubowe z lewej strony

M12	4	M16	4
M20	2	M25	1
M32	1		

## Klasyfikacje

ETIM 6.0	EC000261	ETIM 7.0	EC000261
ETIM 8.0	EC000261	ETIM 9.0	EC000261
ECLASS 9.0	27-18-01-01	ECLASS 9.1	27-18-92-90
ECLASS 10.0	27-18-01-01	ECLASS 11.0	27-18-01-01
ECLASS 12.0	27-18-01-01	ECLASS 13.0	27-18-01-01

## Zgodność produktu z wymogami środowiska naturalnego

REACH SVHC	Lead 7439-92-1
SCIP	9e4cab4e-239c-4e14-b9df-a0fee300d28a

## Dopuszczenia

Dopuszczenia



ROHS	Zgodny
UL File Number Search	Witryna UL
Nr certyfikatu (cULus)	E197061

## Pobieranie

Dopuszczenie/Certyfikat/Deklaracja zgodności	<a href="#">TAE00002SM</a> <a href="#">EU Declaration of Conformity - Klippon K Empty Enclosures - DoC DE PS2410 160412 001ISS02</a> <a href="#">DoM Klippon K salt water resistance</a> <a href="#">DoM Klippon K EN 45545-2 2013 Railway</a>
Dane projektowe	<a href="#">CAD data – STEP</a>
Powiadomienie o zmianie produktu	<a href="#">Technical change to Klippon K® enclosure series</a> <a href="#">Technische Änderung für Klippon® K Gehäuse</a> <a href="#">20240315-PCN-Klippon K Enclosure Instruction</a>
Specyfikacja przetargowa	<a href="#">Klippon K41 VMO_1939640000_DE</a> <a href="#">Klippon K41 VMO_1939640000_EN</a>
Dokumentacja użytkownika	<a href="#">Assembly guidelines - empty enclosures</a>
Katalogi	<a href="#">Catalogues in PDF-format</a>
Broszury	<a href="#">MB KLIPPON ENCL.TECN EN</a> <a href="#">FL RAILWAY 2014 EN</a> <a href="#">FL RAILWAY 2014 EN</a>

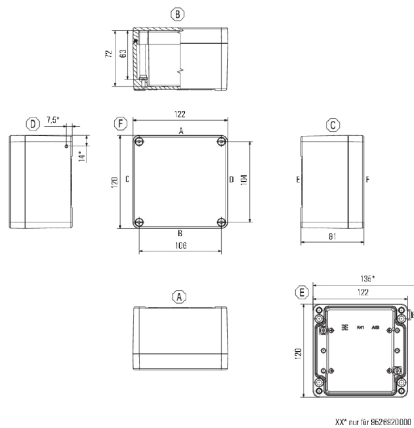
## KLIPPON K41 VMQ

**Weidmüller Interface GmbH & Co. KG**  
Klingenbergstraße 26  
D-32758 Detmold  
Germany

[www.weidmueller.com](http://www.weidmueller.com)

## Rysunki

### Rysunek wymiarowy



**KLIPPON K41 VMQ****Weidmüller Interface GmbH & Co. KG**

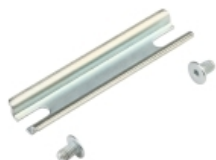
Klingenbergstraße 26

D-32758 Detmold

Germany

[www.weidmueller.com](http://www.weidmueller.com)**Akcesoria****TS15**

seria Klippon® K, akcesoria

**Ogólne dane zamówieniowe**

Typ	TS15X5 ST K41	Wykonanie
Nr zam.	<a href="#">8898030000</a>	Szyna nośna, TS 15, Szerokość: 106 mm, z otworem podłużnym, Stal,
GTIN (EAN)	4032248648788	ocynkowane galwanicznie i pasywowane
Ilość	20 Szt.	

**Klippon® K - Zawias**

seria Klippon® K, akcesoria

**Ogólne dane zamówieniowe**

Typ	HG K+POK	Wykonanie
Nr zam.	<a href="#">1580360000</a>	Klippon POK (pusta obudowa z poliestru), Przegub zewnętrzny, zawias,
GTIN (EAN)	4008190203542	tworzywo: aluminium AlSi12, srebrny
Ilość	1 Szt.	

## KLIPPON K41 VMQ

Weidmüller Interface GmbH &amp; Co. KG

Klingenbergstraße 26

D-32758 Detmold

Germany

www.weidmueller.com

## Akcesoria

## Głębokość 15 mm

seria Klippon® K, akcesoria



## Ogólne dane zamówieniowe

Typ	TS35X15 ST K41	Wykonanie
Nr zam.	<a href="#">8000073091</a>	Szyna nośna, TS 35, TS 35 x 15, Szerokość: 105 mm, z otworem
GTIN (EAN)	4064675337027	podłużnym, Stal, ocynkowane galwanicznie i pasywowane
Ilość	20 Szt.	

## Element dystansowy



Wykonane ze stali szlachetnej elementy dystansowe oferowane są w trzech długościach i umożliwiają zwiększenie odległości pomiędzy szyną montażową lub szyną DIN i tylną ścianą obudowy.

## Ogólne dane zamówieniowe

Typ	SP M6 20 MSZN	Wykonanie
Nr zam.	<a href="#">3896200000</a>	Klippon EB (Essential Box), Element dystansowy, Wysokość: 11.2 mm,
GTIN (EAN)	4008190850234	Szerokość: 10 mm, Głębokość: 20 mm, tworzywo: Stal, srebrny
Ilość	2 Szt.	
Typ	SP M6 30 MSZN	Wykonanie
Nr zam.	<a href="#">3896300000</a>	Klippon EB (Essential Box), Element dystansowy, Wysokość: 11.2 mm,
GTIN (EAN)	4008190850241	Szerokość: 10 mm, Głębokość: 30 mm, tworzywo: Stal, srebrny
Ilość	2 Szt.	
Typ	SP M6 15 MSZN	Wykonanie
Nr zam.	<a href="#">3896100000</a>	Klippon EB (Essential Box), Element dystansowy, Wysokość: 11.2 mm,
GTIN (EAN)	4008190857851	Szerokość: 10 mm, Głębokość: 15 mm, tworzywo: Stal, srebrny
Ilość	2 Szt.	

## KLIPPON K41 VMQ

Weidmüller Interface GmbH &amp; Co. KG

Klingenbergstraße 26

D-32758 Detmold

Germany

www.weidmueller.com

## Akcesoria

## Głębokość 7,5 mm

seria Klippon® K, akcesoria



## Ogólne dane zamówieniowe

Typ	TS35 105 KLIPPON K41/PO ...	Wykonanie
Nr zam.	<a href="#">1910070000</a>	Szyna nośna, TS 35, TS 35 x 7.5, Szerokość: 105 mm, bez otworu
GTIN (EAN)	4032248536986	podłużnego, Stal, ocynkowany, chromowany
Ilość	1 Szt.	
Typ	TS35X7.5 ST K41	Wykonanie
Nr zam.	<a href="#">8000003439</a>	Szyna nośna, TS 35, TS 35 x 7.5, Szerokość: 105 mm, bez otworu
GTIN (EAN)	4050118652628	podłużnego, Stal, ocynkowane galwanicznie i pasywowane
Ilość	20 Szt.	

## Klippon® K - Płytki montażowe

seria Klippon® K, akcesoria



## Ogólne dane zamówieniowe

Typ	MOPL K41 STAHL	Wykonanie
Nr zam.	<a href="#">3073070000</a>	Klippon K (pusta obudowa aluminiowa), Płytki montażowa, Płyta
GTIN (EAN)	4008190858001	montażowa, Wysokość: 104 mm, Szerokość: 109 mm, Głębokość: 2
Ilość	1 Szt.	mm, tworzywo: blacha stalowa ocynkowana, ocynkowany, srebrny

## KLIPPON K41 VMQ

Weidmüller Interface GmbH &amp; Co. KG

Klingenbergstraße 26

D-32758 Detmold

Germany

www.weidmueller.com

## Akcesoria

## Klippon® K - Uchwyt naścienny

seria Klippon® K, akcesoria



## Ogólne dane zamówieniowe

Typ	KLIPPON K MF KIT 25	Wykonanie
Nr zam.	<a href="#">9527590000</a>	Klippon K (pusta obudowa aluminiowa), Stopa montażowa, nakładki
GTIN (EAN)	4032248014071	mocujące, Wysokość: 70 mm, Szerokość: 33.5 mm, Głębokość: 12
Ilość	1 Szt.	mm, tworzywo: stal nierdzewna 1.4301, srebrny

## Śruby



W zależności od typu złączki lub akcesoriów oferujemy różne typy śrub jako akcesoria dodatkowe lub części zamienne.

## Ogólne dane zamówieniowe

Typ	FKSC M5X8 D9/SW2.5	Wykonanie
Nr zam.	<a href="#">0295900000</a>	Seria SAK, Śruba z gniazdem sześciokątnym, Śruby, Liczba biegunów:
GTIN (EAN)	4008190133337	1
Ilość	50 Szt.	