

## KLIPPON K11 VMQ

Weidmüller Interface GmbH &amp; Co. KG

Klingenbergstraße 26

D-32758 Detmold

Germany

www.weidmueller.com

## Similaire à l'illustration



Les boîtiers en aluminium Klippon® K peuvent être utilisés dans un très grand nombre de domaines différents. Divers composants peuvent être installés à l'intérieur des boîtiers, et bénéficieront notamment de la résistance aux températures élevées, de l'excellente protection IP et de la bonne résistance aux chocs.

Quelque soit le projet de l'utilisateur, Weidmüller propose une large gamme de boîtiers en aluminium parfaitement ajustés à ses besoins.

Les boîtiers Klippon® K pour les zones dangereuses sont disponibles sur demande.

Notre gamme très complète de boîtiers offre les avantages suivants :

- Disponible en deux finitions de surface : naturelle et électrolaquée (RAL 7001)
- Avec joint moulé en chloroprène en standard (joint moulé en silicone disponible en option)
- Système de fermeture standardisé avec tête de vis à fente Torx pour 19 tailles d'enceintes
- Perçages de montage à l'extérieur du joint d'étanchéité
- Classes de protection IP élevées : IP66, IP67 et IP68 selon DIN EN 60529
- Tenue aux chocs jusqu'à 7 (10) Joules
- Les boîtiers sont certifiés ATEX, IECEx, cULus et DNV GL, et ils respectent également la norme portant sur les boîtiers vides.
- Convient aux applications ferroviaires selon la norme EN 45545-2:2013

- Alliage résistant à l'eau de mer
- Boîtiers de distribution standardisés avec perçages filetés et différentes configurations de bornes

## Informations générales de commande

Version	Klippon K (boîtier vide en aluminium), Boîtier vide, Coffret aluminium, Hauteur: 80 mm, Largeur: 75 mm, Profondeur: 57 mm, Matériau: Aluminium AISi12, non traité, argent
Référence	<a href="#">1939570000</a>
Type	KLIPPON K11 VMQ
GTIN (EAN)	4032248615407
Qté.	10 pièce(s)
valable pour rail profilé non équipé	<a href="#">1909990000</a>

## KLIPPON K11 VMO

Weidmüller Interface GmbH &amp; Co. KG

Klingenbergstraße 26

D-32758 Detmold

Germany

www.weidmueller.com

## Caractéristiques techniques

## Dimensions et poids

Profondeur	57 mm	Profondeur (pouces)	2,244 inch
Hauteur	80 mm	Hauteur (pouces)	3,15 inch
Largeur	75 mm	Largeur (pouces)	2,953 inch
Cote de fixation hauteur	52 mm	Cote de fixation largeur	63 mm
Poids net	311,1 g		

## Températures

Température de fonctionnement	-50 °C... 135 °C
-------------------------------	------------------

## Classifications

ETIM 6.0	EC000261	ETIM 7.0	EC000261
ETIM 8.0	EC000261	ETIM 9.0	EC000261
ECLASS 9.0	27-18-01-01	ECLASS 9.1	27-18-92-90
ECLASS 10.0	27-18-01-01	ECLASS 11.0	27-18-01-01
ECLASS 12.0	27-18-01-01	ECLASS 13.0	27-18-01-01

## Caractéristiques générales

Charge utile max.	0,6 kg	Classe de protection (UL)	Type 4, Type 4X
Couple des vis du couvercle	2,5 Nm	Couvercle	Oui
Degré de protection		Domaines d'utilisation :	Industrie des processus, Transports, Construction navale, Industrie du conditionnement, Installations portuaires, Construction de machines
	IP66, IP67, IP68		
Epaisseur du matériau du coffret	4 mm	Epaisseur du matériau du couvercle	2,5 mm
Fixation de montage	Trous taraudés M4	Fixation du coffret	Trous 4 mm
Fixation du couvercle	M4 torx stainless steel screws with slot	Hauteur de l'orifice d'accès	72 mm
Largeur de l'orifice d'accès	67 mm	Matériau	Aluminium AlSi12
Matériau du joint	Silicone	Nombre de vis de couvercle	4
Normes	EN 45545-2:2013	Plaque de presse-étoupes	Non
Remarque : degré de protection	IP68 (t=72h, h=1m)	Surface	non traité
Température de fonctionnement , max.	135 °C	Température de fonctionnement , min.	-50 °C
Tenue aux chocs	10 J version standard		

## Equipement horizontal

WDU 2,5 / ZDU 2,5 / IDU 2,5	1x5	WDU 4 / ZDU 4	1x4
-----------------------------	-----	---------------	-----

## Equipement vertical

WDU 2,5 / ZDU 2,5 / IDU 2,5	*
-----------------------------	---

## Numéros de certificat du boîtier

Conditions d'homologation	cULus, RMRS, DNV	Numéro de certificat (DNV)	TAE00002SM
Numéro de déclaration de conformité (DoC LVD)	DE_PS2410_160412_001ISS01	N° de certificat (cULus)	E197061

## KLIPPON K11 VMQ

Weidmüller Interface GmbH &amp; Co. KG

Klingenbergstraße 26

D-32758 Detmold

Germany

www.weidmueller.com

## Caractéristiques techniques

## Presse-étoupes droite

M12	2	M16	2
M20	1		

## Presse-étoupes gauche

M12	2	M16	2
M20	1		

## Presse-étoupes haut / bas

M12	2	M16	2
M20	1	M25	1

## Conformité environnementale du produit

REACH SVHC	Lead 7439-92-1
SCIP	9e4cab4e-239c-4e14-b9df-a0fee300d28a

## Agréments

Agréments



ROHS	Conforme
UL File Number Search	Site Web UL
N° de certificat (cULus)	E197061

## Téléchargements

Agrément/Certificat/Document de conformité	<a href="#">TAE00002SM</a> <a href="#">EU Declaration of Conformity - Klippon K Empty Enclosures - DoC DE PS2410 160412 001ISS02</a> <a href="#">DoM Klippon K salt water resistance</a> <a href="#">DoM Klippon K EN 45545-2 2013 Railway</a>
Données techniques	<a href="#">CAD data – STEP</a>
Notification de modification produit	<a href="#">Technical change to Klippon K® enclosure series</a> <a href="#">Technische Änderung für Klippon® K Gehäuse</a> <a href="#">20240315-PCN-Klippon K Enclosure Instruction</a>
Spécifications appel d'offre	<a href="#">Klippon K11 VMQ_1939570000_DE</a> <a href="#">Klippon K11 VMQ_1939570000_EN</a>
Documentation utilisateur	<a href="#">Assembly guidelines - empty enclosures</a>
Catalogue	<a href="#">Catalogues in PDF-format</a>
Brochures	<a href="#">MB KLIPPON ENCL.TECN EN</a> <a href="#">FL RAILWAY 2014 EN</a> <a href="#">FL RAILWAY 2014 EN</a>

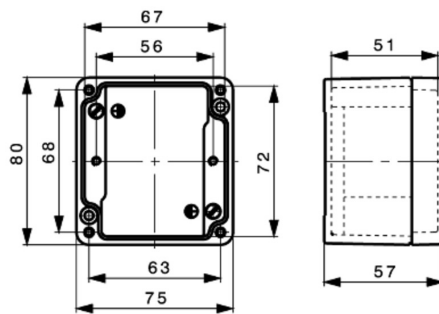
## KLIPPON K11 VMQ

**Weidmüller Interface GmbH & Co. KG**  
Klingenbergstraße 26  
D-32758 Detmold  
Germany

[www.weidmueller.com](http://www.weidmueller.com)

## Dessins

### Dessin coté



## KLIPPON K11 VMQ

Weidmüller Interface GmbH &amp; Co. KG

Klingenbergstraße 26

D-32758 Detmold

Germany

www.weidmueller.com

## Accessoires

## Profondeur 15 mm

Série Klippon® K, accessoires



## Informations générales de commande

Type	TS35X15 ST K11	Version
Référence	<a href="#">8000073084</a>	Rail profilé, TS 35, TS 35 x 15, Largeur: 64 mm, avec perçage
GTIN (EAN)	4064675336945	longitudinal, Acier, à revêtement de zinc galvanique et passivé
Qté.	20 pièce(s)	

## Entretoise

Des entretoises en acier inoxydable en trois longueurs pour augmenter la distance entre les rails de montage ou les rails DIN et la paroi arrière du boîtier.



## Informations générales de commande

Type	SP M6 15 MSZN	Version
Référence	<a href="#">3896100000</a>	Klippon EB (Essential Box), Séparateur, Hauteur: 11.2 mm, Largeur: 10 mm, Profondeur: 15 mm, Matériau: Acier, argent
GTIN (EAN)	4008190857851	
Qté.	2 pièce(s)	
Type	SP M6 30 MSZN	Version
Référence	<a href="#">3896300000</a>	Klippon EB (Essential Box), Séparateur, Hauteur: 11.2 mm, Largeur: 10 mm, Profondeur: 30 mm, Matériau: Acier, argent
GTIN (EAN)	4008190850241	
Qté.	2 pièce(s)	
Type	SP M6 20 MSZN	Version
Référence	<a href="#">3896200000</a>	Klippon EB (Essential Box), Séparateur, Hauteur: 11.2 mm, Largeur: 10 mm, Profondeur: 20 mm, Matériau: Acier, argent
GTIN (EAN)	4008190850234	
Qté.	2 pièce(s)	

**KLIPPON K11 VMQ****Weidmüller Interface GmbH & Co. KG**

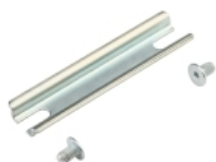
Klingenbergstraße 26

D-32758 Detmold

Germany

[www.weidmueller.com](http://www.weidmueller.com)**Accessoires****TS 15**

Série Klippon® K, accessoires

**Informations générales de commande**

Type	TS15 64 KLIPPON K11	Version
Référence	<a href="#">1909990000</a>	Rail profilé, TS 15, Largeur: 64 mm, sans perçage longitudinal, Acier,
GTIN (EAN)	4032248536917	zingué, chromé
Qté.	1 pièce(s)	
Type	TS15X5 ST K11	Version
Référence	<a href="#">8000003888</a>	Rail profilé, TS 15, Largeur: 64 mm, sans perçage longitudinal, Acier,
GTIN (EAN)	4050118652390	zingué, chromé
Qté.	20 pièce(s)	

**Klippon® K - Charnière**

Série Klippon® K, accessoires

**Informations générales de commande**

Type	HG K+POK	Version
Référence	<a href="#">1580360000</a>	Klippon POK (boîtier vide en polyester), Articulation extérieure,
GTIN (EAN)	4008190203542	Charnière, Matériau: Aluminium AISi12, argent
Qté.	1 pièce(s)	

## KLIPPON K11 VMQ

Weidmüller Interface GmbH &amp; Co. KG

Klingenbergstraße 26

D-32758 Detmold

Germany

[www.weidmueller.com](http://www.weidmueller.com)

## Accessoires

## Klippon® K - Plaques de montage

Série Klippon® K, accessoires



## Informations générales de commande

Type	MOPL K11 STAHL	Version
Référence	<a href="#">3073000000</a>	Klippon K (boîtier vide en aluminium), Plaque de montage, Plaque
GTIN (EAN)	4008190857936	de montage, Hauteur: 67 mm, Largeur: 64 mm, Profondeur: 2 mm,
Qté.	1 pièce(s)	Matériau: Tôle d'acier, zinguée, zingué, argent

## Profondeur 7,5 mm

Série Klippon® K, accessoires



## Informations générales de commande

Type	TS35X7.5 ST K11	Version
Référence	<a href="#">8000003899</a>	Rail profilé, TS 35, TS 35 x 7.5, Largeur: 64 mm, sans perçage
GTIN (EAN)	4050118652383	longitudinal, Acier, à revêtement de zinc galvanique et passivé
Qté.	20 pièce(s)	

## KLIPPON K11 VMQ

Weidmüller Interface GmbH &amp; Co. KG

Klingenbergstraße 26

D-32758 Detmold

Germany

[www.weidmueller.com](http://www.weidmueller.com)

## Accessoires

## Vis



Selon le bloc de jonction ou aussi les accessoires, nous offrons différents types de vissés comme des articles supplémentaires ou aussi des pièces de rechange.

## Informations générales de commande

Type	FKSC M4X6 D8/SW2	Version
Référence	<a href="#">1567480000</a>	Série SAK, Vis six pans creux, Visser, Nombre de pôles: 1
GTIN (EAN)	4008190033491	
Qté.	100 pièce(s)	