

KLIPPON K1 VMO

Weidmüller Interface GmbH & Co. KG

Klingenbergstraße 26

D-32758 Detmold

Germany

www.weidmueller.com

Подобно иллюстрации



Алюминиевые корпуса Klirpon® К подходят для чрезвычайно широкого ряда различных областей применения. Внутри корпусов могут быть установлены разнообразные компоненты, для которых, в частности, будет обеспечена высокая температурная стойкость, превосходный класс защиты IP и надежная ударостойкость. Вне зависимости от вида системы, планируемой заказчиком, компания Weidmüller готова предоставить широкий ряд алюминиевых корпусов, в точности соответствующих его требованиям.

Klirpon® К предназначены для применения в опасных зонах и доступны по запросу.

Наш широкий диапазон изделий характеризуется следующими достоинствами:

- Предлагается с двумя видами обработки поверхности: натуральная и с порошковым покрытием (RAL 7001)
- Литое уплотнение из хлоропрена в стандартном исполнении (опционально предлагается литое уплотнение из силикона).
- Стандартизированная система закрытия с винтами с головкой со звездообразным шлицом для 19 типоразмеров корпусов.
- Монтажные отверстия за пределами области расположения прокладки
- Высокие классы защиты: IP66, IP67 и IP68 по стандарту DIN EN 60529.
- Ударостойкость до 7 (10) джоулей

- Корпусы сертифицированы по стандартам, ATEX, IECEx, cULus и DNV GL, а также по стандарту для пустых корпусов.
- Пригодность для использования в железнодорожных системах по стандарту EN 45545-2:2013.
- Сплав устойчив к воздействию соленой воды
- Стандартизированные корпуса распределителей с резьбовыми отверстиями и различными конфигурациями клемм

Основные данные для заказа

Исполнение	Klirpon K (корпус из алюминия, пустой), Пустой корпус, Алюминиевый корпус, Высота: 70 mm, Ширина: 70 mm, Глубина: 45 mm, Материал: Алюминий AlSi12, необработанный, серебряный
Номер для заказа	1939560000
Тип	KLIPPON K1 VMO
GTIN (EAN)	4032248615391
Кол.	10 шт.
Применяется в железнодорожной промышленности	1909980000

KLIPPON K1 VMO

Weidmüller Interface GmbH & Co. KG

Klingenbergstraße 26

D-32758 Detmold

Germany

www.weidmueller.com

Технические данные

Размеры и массы

Глубина	45 мм	Глубина (дюймов)	1,772 inch
Высота	70 мм	Высота (в дюймах)	2,756 inch
Ширина	70 мм	Ширина (в дюймах)	2,756 inch
Размеры крепежа, высота	42 мм	Размеры крепежа, ширина	58 мм
Масса нетто	248,7 g		

Температуры

Рабочая температура	-50 °C...135 °C
---------------------	-----------------

Кабельные вводы, левосторонние

M12	1	M16	1
-----	---	-----	---

Кабельный ввод справа

M12	1	M16	1
-----	---	-----	---

Монтаж вертикальный

WDU 2,5 / ZDU 2,5 / IDU 2,5	*
-----------------------------	---

Номер сертификата корпуса

Номер декларации о соответствии (декларация о соответствии LVD)	DE_PS2410_160412_001	Сертификат № (DNV)	ISS01
Сертификат № (cULus)	E197061	Условия утверждения	TAE00002SM cULus, RMRS, DNV

Общие данные

Вид защиты	IP66, IP67, IP68	Класс защиты (UL)	Type 4, Type 4X
Количество крепежных болтов	4	Крепление корпуса	Отверстия 4 мм
Крышка	Да	Макс нагрузка	0,49 кг
Материал	Алюминий AlSi12	Момент затяжки для винтов крышки	2,5 Nm
Монтажное крепление	Резьбовые отверстия M4	Нормы	EN 45545-2:2013
Отверстие для доступа, высота	63 мм	Отверстие для доступа, ширина	63 мм
Поверхность	необработанный	Прикрепление крышки	Винты M4 Torx со шлицем, нержавеющая сталь
Применение	Перерабатывающая промышленность, Транспорт, кораблестроение, Производство упаковки, Портальные здания, Инженерные системы	Примечание: степень защиты	IP68 (t=72 ч, h=1 м)
Рабочая температура, макс.	135 °C	Рабочая температура, мин.	-50 °C
Толщина материала - корпус	3,5 мм	Толщина материала - крышка	3 мм
Ударопрочность	10 Дж стандартное исполнение	Уплотняющий материал	Силикон
Фланцевая пластина	Нет		

Резьбовое соединение сверху / внизу

M12	2	M16	2
M20	1		

KLIPPON K1 VMQ

Weidmüller Interface GmbH & Co. KG
Klingenbergstraße 26
D-32758 Detmold
Germany

www.weidmueller.com

Технические данные

Классификации

ETIM 6.0	EC000261	ETIM 7.0	EC000261
ETIM 8.0	EC000261	ETIM 9.0	EC000261
ECLASS 9.0	27-18-01-01	ECLASS 9.1	27-18-92-90
ECLASS 10.0	27-18-01-01	ECLASS 11.0	27-18-01-01
ECLASS 12.0	27-18-01-01	ECLASS 13.0	27-18-01-01

Экологическое соответствие изделия

REACH SVHC	Lead 7439-92-1
SCIP	9e4cab4e-239c-4e14-b9df-a0fee300d28a

Сертификаты

Сертификаты



ROHS	Соответствовать
UL File Number Search	Сайт UL
Сертификат № (cULus)	E197061

Загрузки

Одобрение / сертификат / документ о соответствии	TAE00002SM EU Declaration of Conformity - Klippon K Empty Enclosures - DoC DE PS2410 160412 001ISS02 DoM Klippon K salt water resistance DoM Klippon K EN 45545-2 2013 Railway
Технические данные	CAD data – STEP
Уведомление об изменении продукта	Technical change to Klippon K® enclosure series Technische Änderung für Klippon® K Gehäuse 20240315-PCN-Klippon K Enclosure Instruction
Тендерные спецификации	Klippon K1 VMQ_1939560000_DE Klippon K1 VMQ_1939560000_EN
Пользовательская документация	Assembly guidelines - empty enclosures
Каталог	Catalogues in PDF-format
Брошюры	MB KLIPPON ENCL.TECN EN FL RAILWAY 2014 EN FL RAILWAY 2014 EN

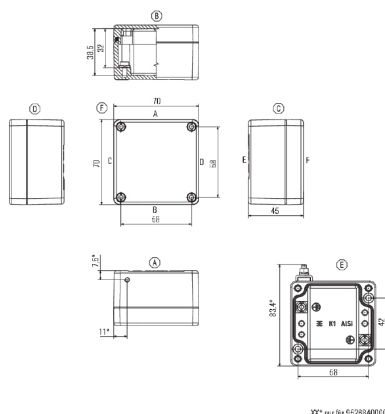
KLIPPON K1 VMO

Weidmüller Interface GmbH & Co. KG
Klingenbergstraße 26
D-32758 Detmold
Germany

www.weidmueller.com

Изображения

Габаритный чертеж



KLIPPON K1 VMO

Weidmüller Interface GmbH & Co. KG

Klingenbergstraße 26

D-32758 Detmold

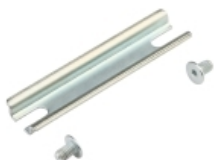
Germany

www.weidmueller.com

Аксессуары

TS 15

Серия Klippon® K, аксессуары



Основные данные для заказа

Тип	TS15X5 ST K1	Исполнение
Номер для заказа	4030003883	Монтажная рейка, TS 15, Ширина: 60 mm, без продольного
GTIN (EAN)	4050118653328	отверстия, Сталь, с гальваническим цинковым покрытием и
Кол.	20 Шт.	пассивированный
Тип	TS15 60 Klippon K1 CSS	Исполнение
Номер для заказа	4039980000	Монтажная рейка, TS 15, Ширина: 60 mm, без продольного
GTIN (EAN)	4032248536900	отверстия, Сталь, оцинкованный, хромированный
Кол.	1 Шт.	

Klippon® K — монтажные пластины

Серия Klippon® K, аксессуары



Основные данные для заказа

Тип	MOPL K1 N FE	Исполнение
Номер для заказа	4035280000	Klippon K (корпус из алюминия, пустой), Монтажная панель,
GTIN (EAN)	4032248524426	Монтажная пластина, Высота: 52 mm, Ширина: 61 mm, Глубина:
Кол.	1 Шт.	3 mm, Материал: Сталь листовая, оцинкованная, оцинкованный,
		серебряный

KLIPPON K1 VMO

Weidmüller Interface GmbH & Co. KG

Klingenbergstraße 26

D-32758 Detmold

Germany

www.weidmueller.com

Аксессуары

Винты



В зависимости от клеммного блока или принадлежностей мы предлагаем различные типы винтов в качестве дополнительной оснастки или запасных частей.

Основные данные для заказа

Тип	FKSC M4X6 D8/SW2	Исполнение
Номер для заказа	1567480000	SAK-серия, Винт с внутренним шестигранником, Винты, Количество
GTIN (EAN)	4008190033491	полюсов: 1
Кол.	100 шт.	