

## KLIPPON K11 VMQ RAL7001

Weidmüller Interface GmbH &amp; Co. KG

Klingenbergstraße 26

D-32758 Detmold

Germany

www.weidmueller.com

## A kép illusztráció



Az alumínium Klippon® K készülékházak különböző területek rendkívül széles tartományában használhatók. A házakba különféle alkatrészecskék szerelhetők be, amelyek élvezhetik a magas hőmérséklettűrés, a kimagasló IP-védettség és a kiváló ütésállóság előnyeit.

Bármilyen alkalmazást is tervez az ügyfél, a Weidmüller a felhasználó követelményeinek pontosan megfelelő alumíniumházak széles választékát tudja kínálni.

Klippon® K készülékházak külön kérésre kaphatók, veszélyes környezetekbe.

Széles termékválasztékunk az alábbi előnyöket kínálja:

- Kétféle felületi bevonattal kapható: természetes és porbevonatos változat (RAL 7001)
- Alapként kloroprén öntött tömítéssel (szilikon öntött tömítés opcionálisan kapható)
- Standardizált zárórendszer Torx hornyosfejű csavarral 19 házmérethez
- Szerelőfuratok a tömítés területén kívül
- Magas IP védelmi osztályok: IP66, IP67 és IP68 a DIN EN 60529 szabvány szerint
- Akár 7 (10) Joule ütésállóság
- A házak rendelkeznek az ATEX, az IECEx, a cULus, és a DNV GL, valamint az üres házakra vonatkozó szabvány szerinti jóváhagyással.
- Alkalmas vasúti felhasználásra, az EN 45545-2:2013 szabvány szerint
- Az ötvözet ellenáll a sós víznek

- Standardizált elosztóházak menetes furatokkal és sokféle sorkapocs-konfigurációval

## Általános rendelési adatok

Verzió	Klippon K (alumínium empty enclosure), Üres ház, Alumínium ház, Magasság: 80 mm, Szélesség: 75 mm, Mélység: 57 mm, Anyag: Alumínium AlSi12, Porszórt, texturált, Ezüstszürke
Rendelési szám	<a href="#">1937910000</a>
Típus	KLIPPON K11 VMQ RAL7001
GTIN (EAN)	4032248610136
Qty.	10 Stück
Számszerelve, sínre szereléshez	<a href="#">1909990000</a>

## KLIPPON K11 VMQ RAL7001

Weidmüller Interface GmbH & Co. KG  
Klingenbergstraße 26  
D-32758 Detmold  
Germany

www.weidmueller.com

## Műszaki adatok

## Méretetek és tömegek

Mélység	57 mm	Mélység (coll)	2,244 inch
Magasság	80 mm	Magasság (coll)	3,15 inch
Szélesség	75 mm	Szélesség (coll)	2,953 inch
Rögzítési méret - magasság	52 mm	Rögzítési méret - szélesség	63 mm
Nettó tömeg	319,6 g		

## Hőmérsékletek

Üzemi hőmérséklet	-60 °C...135 °C
-------------------	-----------------

## Tanúsítványszámok - tokozat

Megfelelőségi nyilatkozat száma (DoC LVD)	DE_PS2410_160412_001ISS01	Tanúsítvány sz. (DNV)	TAE00002SM
Tanúsítvány száma (cULus)	E197061	Tanúsító intézet	cULus, RMRS, DNV

## Tömszelencék, bal

M12	2	M16	2
M20	1		

## Tömszelencék, felső/alsó

M12	2	M16	2
M20	1	M25	1

## Tömszelencék, jobb

M12	2	M16	2
M20	1		

## függőleges összeállítás

WDU 2,5 / ZDU 2,5 / IDU 2,5	1x1*	WDU 4 / ZDU 4	1x1*
-----------------------------	------	---------------	------

## vízszintes összeállítás

WDU 2,5 / ZDU 2,5 / IDU 2,5	1x5	WDU 4 / ZDU 4	1x4
-----------------------------	-----	---------------	-----

## KLIPPON K11 VMO RAL7001

Weidmüller Interface GmbH &amp; Co. KG

Klingenbergstraße 26

D-32758 Detmold

Germany

www.weidmueller.com

## Műszaki adatok

## Általános információ

Aljzatperem	Nem	Anyag	Alumínium AlSi12
Burkolat anyagvastagsága	2,5 mm	Fedél	Igen
Fedél kiegészítő	M4 Torx rozsdamentes acél csavarok horonnyal	Fedélcsavarok nyomatéka	2,5 Nm
Fedélcsavarok száma	4	Felhasználási területek	Folyamatirányítás, Közlekedéstechnika, Tengerészeti mérnökség, Csomagolóipar, Kikötői berendezések, Gépgyártás
Felületi minőség	Porszórt, texturált	Ház anyagvastagsága	4 mm
Ház kiegészítő	4 mm-es furatok	Integrált rögzítést	Menetes furat M4
Max. teherbírás	0,6 kg	Megjegyzés: védettségi osztály	IP68 (t=72h, h=1m)
Protection class (UL)	Type 4, Type 4X	Szabványok	EN 45545-2:2013
Szerelőnyílás: magasság	72 mm	Szerelőnyílás: szélesség	67 mm
Tömítés anyaga	Szilikon	Védelmi osztály	IP66, IP67, IP68
Ütésállóság	10 J standard változat	Üzemi hőmérséklet, max.	135 °C
Üzemi hőmérséklet, min.	-60 °C		


## Besorolások

ETIM 6.0	EC000261	ETIM 7.0	EC000261
ETIM 8.0	EC000261	ETIM 9.0	EC000261
ECLASS 9.0	27-18-01-01	ECLASS 9,1	27-18-92-90
ECLASS 10.0	27-18-01-01	ECLASS 11.0	27-18-01-01
ECLASS 12.0	27-18-01-01	ECLASS 13.0	27-18-01-01

## Termékek környezetvédelmi megfelelése

REACH SVHC	Lead 7439-92-1
SCIP	9e4cab4e-239c-4e14-b9df-a0fee300d28a

## Tanúsítványok

Jóváhagyások	 
ROHS	Megfelel
UL File Number Search	UL weboldal
Tanúsítvány száma (cULus)	E197061

**KLIPPON K11 VMQ RAL7001****Weidmüller Interface GmbH & Co. KG**

Klingenbergstraße 26

D-32758 Detmold

Germany

[www.weidmueller.com](http://www.weidmueller.com)**Műszaki adatok****Letöltések**

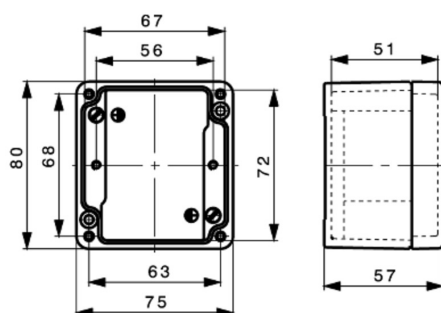
Approval/Certificate/Document of Conformity	<a href="#">TAE00002SM</a> <a href="#">EU Declaration of Conformity - Klippon K Empty Enclosures - DoC DE PS2410 160412 001ISS02</a> <a href="#">DoM Klippon K salt water resistance</a> <a href="#">DoM Klippon K EN 45545-2 2013 Railway</a>
Engineering Data	<a href="#">CAD data – STEP</a>
Product Change Notification	<a href="#">Technical change to Klippon K® enclosure series</a> <a href="#">Technische Änderung für Klippon® K Gehäuse</a> <a href="#">20240315-PCN-Klippon K Enclosure Instruction</a>
Tender specification	<a href="#">Klippon K11 VMQ RAL7001_1937910000_DE</a> <a href="#">Klippon K11 VMQ RAL7001_1937910000_EN</a>
User Documentation	<a href="#">Assembly guidelines - empty enclosures</a>
Katalógusok	<a href="#">Catalogues in PDF-format</a>
Kiadványok	<a href="#">MB KLIPPON ENCL.TECN EN</a> <a href="#">FL RAILWAY 2014 EN</a> <a href="#">FL RAILWAY 2014 EN</a>

**KLIPPON K11 VMQ RAL7001****Weidmüller Interface GmbH & Co. KG**

Klingenbergstraße 26

D-32758 Detmold

Germany

[www.weidmueller.com](http://www.weidmueller.com)**Rajzok****Méretrajz**

## KLIPPON K11 VMQ RAL7001

Weidmüller Interface GmbH &amp; Co. KG

Klingenbergstraße 26

D-32758 Detmold

Germany

www.weidmueller.com

## Tartozékok

## Klippon® K - rögzítőlemezek



A Klippon® K készülékház sorozat rendszertartozékai lehetővé teszi, hogy a ház könnyen hozzáigazítható legyen az összes alkalmazás specifikus igényhez.

- DIN TS 35 és TS15 sínek
- Rögzítőlemezek
- Zsanérok
- Fali tartó

## Általános rendelési adatok

Típus	MOPL K11 STAHL	Verzió
Rendelési szám	<a href="#">6073000000</a>	Klippon K (aluminium empty enclosure), Rögzítőlemez, Rögzítőlemez,
GTIN (EAN)	4008190857936	Magasság: 67 mm, Szélesség: 64 mm, Mélység: 2 mm, Anyag:
Qty.	1 Stück	Horganyzott acéllemez, galvanizált, ezüst

## Klippon® K - zsanér



A Klippon® K készülékház sorozat rendszertartozékai lehetővé teszi, hogy a ház könnyen hozzáigazítható legyen az összes alkalmazás specifikus igényhez.

- DIN TS 35 és TS15 sínek
- Rögzítőlemezek
- Zsanérok
- Fali tartó

## Általános rendelési adatok

Típus	HG K+POK	Verzió
Rendelési szám	<a href="#">1580360000</a>	Klippon POK (polyester empty enclosure), Külső csatlakozó, Zsanér,
GTIN (EAN)	4008190203542	Anyag: Alumínium AlSi12, ezüst
Qty.	1 Stück	

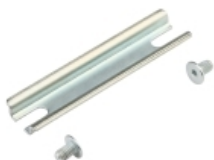
## KLIPPON K11 VMO RAL7001

Weidmüller Interface GmbH & Co. KG  
Klingenbergstraße 26  
D-32758 Detmold  
Germany

www.weidmueller.com

## Tartozékok

## TS15



A Klippón® K készülékház sorozat rendszertartozékai lehetővé teszi, hogy a ház könnyen hozzáigazítható legyen az összes alkalmazás specifikus igényhez.

- DIN TS 35 és TS15 sínek
- Rögzítőlemezek
- Zsanérok
- Fali tartó

## Általános rendelési adatok

Típus	TS15 64 KLIPPON K11	Verzió
Rendelési szám	<a href="#">1909990000</a>	Sín, TS 15, Szélesség: 64 mm, foglalat nélkül, Acél, galvanizált, krómozott
GTIN (EAN)	4032248536917	
Qty.	1 Stück	
Típus	TS15X5 ST K11	Verzió
Rendelési szám	<a href="#">6000003888</a>	Sín, TS 15, Szélesség: 64 mm, foglalat nélkül, Acél, galvanizált, krómozott
GTIN (EAN)	4050118652390	
Qty.	20 Stück	

## Távtartó



Három hosszúságban elérhető rozsdamentes acél távtartók, amelyekkel növelhető a szerelősínek vagy a DIN sínek és a ház hátsó fala között.

## Általános rendelési adatok

Típus	SP M6 30 MSZN	Verzió
Rendelési szám	<a href="#">6896300000</a>	Klippón EB (Essential Box), Távtartó, Magasság: 11.2 mm, Szélesség: 10 mm, Mélység: 30 mm, Anyag: Acél, ezüst
GTIN (EAN)	4008190850241	
Qty.	2 Stück	
Típus	SP M6 15 MSZN	Verzió
Rendelési szám	<a href="#">6896100000</a>	Klippón EB (Essential Box), Távtartó, Magasság: 11.2 mm, Szélesség: 10 mm, Mélység: 15 mm, Anyag: Acél, ezüst
GTIN (EAN)	4008190857851	
Qty.	2 Stück	
Típus	SP M6 20 MSZN	Verzió
Rendelési szám	<a href="#">6896200000</a>	Klippón EB (Essential Box), Távtartó, Magasság: 11.2 mm, Szélesség: 10 mm, Mélység: 20 mm, Anyag: Acél, ezüst
GTIN (EAN)	4008190850234	
Qty.	2 Stück	

## KLIPPON K11 VMQ RAL7001

Weidmüller Interface GmbH &amp; Co. KG

Klingenbergstraße 26

D-32758 Detmold

Germany

www.weidmueller.com

## Tartozékok

## Csavarok



A sorkapcsoktól vagy a tartozékoktól függően különböző csavartípusokat kínálunk kiegészítő elemként vagy cserelakatrészként.

## Általános rendelési adatok

Típus	FKSC M4X6 D8/SW2	Verzió
Rendelési szám	<a href="#">1567480000</a>	SAK sorozat, Imbuszcsavar, Csavarok, Pólusszám: 1
GTIN (EAN)	4008190033491	
Qty.	100 Stück	

## Mélység 7,5 mm



A Klippon® K készülékház sorozat rendszertartozékai lehetővé teszi, hogy a ház könnyen hozzáigazítható legyen az összes alkalmazás specifikus igényhez.

- DIN TS 35 és TS15 sínek
- Rögzítőlemezek
- Zsanérok
- Fali tartó

## Általános rendelési adatok

Típus	TS35X7.5 ST K11	Verzió
Rendelési szám	<a href="#">8000003899</a>	Sín, TS 35, TS 35 x 7,5, Szélesség: 64 mm, foglalat nélkül, Acél,
GTIN (EAN)	4050118652383	galvanizált önbevonat, passzivált
Qty.	20 Stück	



## KLIPPON K11 VMQ RAL7001

Weidmüller Interface GmbH &amp; Co. KG

Klingenbergstraße 26

D-32758 Detmold

Germany

www.weidmueller.com

## Tartozékok

## Mélység 15 mm



A Klippon® K készülékház sorozat rendszertartozékai lehetővé teszi, hogy a ház könnyen hozzáigazítható legyen az összes alkalmazás specifikus igényhez.

- DIN TS 35 és TS15 sínek
- Rögzítőlemezek
- Zsanérok
- Fali tartó

## Általános rendelési adatok

Típus	TS35X15 ST K11	Verzió
Rendelési szám	<a href="#">6000073084</a>	Sín, TS 35, TS 35 x 15, Szélesség: 64 mm, aljzattal, Acél, galvanizált
GTIN (EAN)	4064675336945	ónbevonat, passzívált
Qty.	20 Stück	