

KLIPPON K31 VMQ RAL7001

Weidmüller Interface GmbH & Co. KG

Klingenbergstraße 26

D-32758 Detmold

Germany

www.weidmueller.com

**Rzeczywisty wygląd może różnić się
od przedstawionego na ilustracji.**



Aluminiowe obudowy Klippon® serii K są przeznaczone do wielu różnych obszarów zastosowań. Wewnątrz obudowy zainstalowane mogą być różne elementy i systemy funkcyjne, a duża odporność na działanie wysokich temperatur, skuteczna ochrona IP i dobra odporność na uderzenia zapewniają wysokie walory eksploatacyjne.

Niezależnie od tego jakie zastosowanie planuje klient, Weidmüller może zaoferować bogaty wybór obudów aluminiowych precyzyjnie dopasowanych do indywidualnych wymagań klienta.

Klippon® Obudowy serii K do obszarów niebezpiecznych są dostępne na specjalne zamówienie.

Nasza obszerna paleta produktów wyróżnia się następującymi zaletami:

- Dwa typy wykończenia powierzchni: naturalna i powlekana proszkowo (RAL 7001)
- Standardowe wyposażenie w uszczelkę chloroprenową (uszczelka silikonowa dostępna na zamówienie)
- Standardowy system obudowy z łbem rowkowym wkrętu Torx w 19 różnych rozmiarach obudów
- Otwory montażowe poza obszarem uszczelki
- Wysoka klasa ochrony IP66, IP67 oraz IP68 zgodnie z normą DIN EN 60529
- Udarność sięgająca 7 (10) dżuli
- Oprócz spełnienia normy dotyczącej obudów pustych obudowy uzyskały liczne certyfikaty: ATEX, IECEx, cULus oraz DNV GL oraz dla pustej obudowy.

- Przystosowanie do zastosowań w kolejnictwie zgodnie z EN 45545-2:2013
- Stop odporny na działanie słonej wody
- Standaryzowane obudowy rozdzielcze z otworami gwintowanymi i różnymi konfiguracjami zacisków

Ogólne dane zamówieniowe

Wykonanie	Klippon K (pusta obudowa aluminiowa), Pusta obudowa, obudowa aluminiowa, Wysokość: 80 mm, Szerokość: 175 mm, Głębokość: 57 mm, tworzywo: aluminium AlSi12, Powlekane proszkowo, strukturalny, srebrno-szary
Nr zam.	1937820000
Typ	KLIPPON K31 VMQ RAL7001
GTIN (EAN)	4032248609963
Ilość	5 Szt.
pasujące do szyny nośnej bez wyposażenia	1910040000

KLIPPON K31 VMQ RAL7001

Weidmüller Interface GmbH & Co. KG

Klingenbergstraße 26

D-32758 Detmold

Germany

www.weidmueller.com

Dane techniczne

Wymiary i ciężary

Głębokość	57 mm	Głębokość (cale)	2,244 inch
Wysokość	80 mm	Wysokość (cale)	3,15 inch
Szerokość	175 mm	Szerokość (cale)	6,89 inch
Wymiar mocowania wysokość	52 mm	Wymiar mocowania szerokość	163 mm
Masa netto	572,4 g		

Temperatury

Temperatura eksploatacyjna	-60 °C... 135 °C
----------------------------	------------------

Informacje ogólne

Grubość materiału obudowy	4 mm	Grubość materiału wieka	2,5 mm
Mocowanie wieka	wkręty M4 torx ze stali nierdzewnej z rowkiem	Moment dokręcania śrub wieka	2,5 Nm
Normy	EN 45545-2:2013	Pokrywa	Tak
Powierzchnia	Powlekane proszkowo, strukturalny	Płytko kołnierzyowa	Nie
Stopień ochrony	IP66, IP67, IP68	Stopień ochrony (UL)	Type 4, Type 4X
Temperatura pracy, max.	135 °C	Temperatura pracy, min.	-60 °C
Wskaźówka: stopień ochrony	IP68 (t=72h, h=1m)	liczba śrub mocujących wieko	4
maks. ładowność	1,4 kg	materiał uszczelniający	Silikon
mocowanie do wbudowania	otwory gwintowane M4	mocowanie obudowy	otwory 4 mm
obszary zastosowania	przemysł procesowy, transport, budowa okrętów, przemysł opakowań, urządzenia portowe, budowa maszyn	otwór manipulacyjny szerokość	167 mm
otwór manipulacyjny wysokość	72 mm	tworzywo	aluminium AlSi12
udarność	10 J wersja standardowa		

Numery certyfikatów obudowy

DEF Warunki zatwierdzenia	cULus, RMRS, DNV	Deklaracja zgodność nr. (DoC LVD)	DE_PS2410_160412_001ISS01
Nr certyfikatu (DNV)	TAE00002SM	Nr certyfikatu (cULus)	E197061

Wyposażenie pionowe

WDU 2,5 / ZDU 2,5 / IDU 2,5	*	WDU 4 / ZDU 4	*
-----------------------------	---	---------------	---

Wyposażenie poziome

WDU 2,5 / ZDU 2,5 / IDU 2,5	1x23	WDU 4 / ZDU 4	1x19
-----------------------------	------	---------------	------

dławiki u góry / u dołu

M12	9	M16	6
M20	4	M25	3

dławiki z prawej strony

M12	2	M16	2
M20	1		

KLIPPON K31 VMQ RAL7001

Weidmüller Interface GmbH & Co. KG

Klingenbergstraße 26

D-32758 Detmold

Germany

www.weidmueller.com

Dane techniczne

złącza śrubowe z lewej strony

M12	2	M16	2
M20	1		

Klasyfikacje

ETIM 6.0	EC000261	ETIM 7.0	EC000261
ETIM 8.0	EC000261	ETIM 9.0	EC000261
ECLASS 9.0	27-18-01-01	ECLASS 9.1	27-18-92-90
ECLASS 10.0	27-18-01-01	ECLASS 11.0	27-18-01-01
ECLASS 12.0	27-18-01-01	ECLASS 13.0	27-18-01-01

Zgodność produktu z wymogami środowiska naturalnego

REACH SVHC	Lead 7439-92-1
SCIP	9e4cab4e-239c-4e14-b9df-a0fee300d28a

Dopuszczenia

Dopuszczenia



ROHS	Zgodny
UL File Number Search	Witryna UL
Nr certyfikatu (cULus)	E197061

Pobieranie

Dopuszczenie/Certyfikat/Deklaracja zgodności	TAE00002SM EU Declaration of Conformity - Klippon K Empty Enclosures - DoC DE PS2410 160412 001ISS02 DoM Klippon K salt water resistance DoM Klippon K EN 45545-2 2013 Railway
Dane projektowe	CAD data – STEP
Powiadomienie o zmianie produktu	Technical change to Klippon K® enclosure series Technische Änderung für Klippon® K Gehäuse 20240315-PCN-Klippon K Enclosure Instruction
Specyfikacja przetargowa	Klippon K31 VMQ RAL7001_1937820000_DE Klippon K31 VMQ RAL7001_1937820000_EN
Dokumentacja użytkownika	Assembly guidelines - empty enclosures
Katalogi	Catalogues in PDF-format
Broszury	MB KLIPPON ENCL.TECN EN FL RAILWAY 2014 EN FL RAILWAY 2014 EN

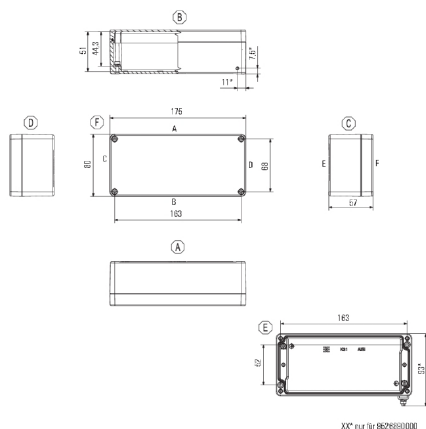
KLIPPON K31 VMQ RAL7001

Weidmüller Interface GmbH & Co. KG
Klingenbergstraße 26
D-32758 Detmold
Germany

www.weidmueller.com

Rysunki

Rysunek wymiarowy



KLIPPON K31 VMQ RAL7001**Weidmüller Interface GmbH & Co. KG**

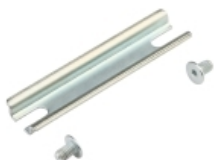
Klingenbergstraße 26

D-32758 Detmold

Germany

www.weidmueller.com**Akcesoria****TS15**

seria Klippon® K, akcesoria

**Ogólne dane zamówieniowe**

Typ	TS15 164 KLIPPON K31 CSS	Wykonanie
Nr zam.	1910040000	Szyna nośna, TS 15, Szerokość: 164 mm, bez otworu podłużnego,
GTIN (EAN)	4032248536955	Stal, ocynkowany, chromowany
Ilość	1 Szt.	
Typ	TS15X5 ST K31	Wykonanie
Nr zam.	8000003887	Szyna nośna, TS 15, Szerokość: 164 mm, bez otworu podłużnego,
GTIN (EAN)	4050118652529	Stal, ocynkowane galwanicznie i pasywowane
Ilość	20 Szt.	

Głębokość 15 mm

seria Klippon® K, akcesoria

**Ogólne dane zamówieniowe**

Typ	TS35X15 ST K31	Wykonanie
Nr zam.	8000073089	Szyna nośna, TS 35, TS 35 x 15, Szerokość: 164 mm, z otworem
GTIN (EAN)	4064675337003	podłużnym, Stal, ocynkowane galwanicznie i pasywowane
Ilość	20 Szt.	

KLIPPON K31 VMQ RAL7001

Weidmüller Interface GmbH & Co. KG

Klingenbergstraße 26

D-32758 Detmold

Germany

www.weidmueller.com

Akcesoria

Klippon® K - Zawias

seria Klippon® K, akcesoria



Ogólne dane zamówieniowe

Typ	HG K+POK	Wykonanie
Nr zam.	1580360000	Klippon POK (pusta obudowa z poliestru), Przegub zewnętrzny, zawias,
GTIN (EAN)	4008190203542	tworzywo: aluminium AlSi12, srebrny
Ilość	1 Szt.	

Śruby



W zależności od typu złączki lub akcesoriów oferujemy różne typy śrub jako akcesoria dodatkowe lub części zamienne.

Ogólne dane zamówieniowe

Typ	FKSC M4X6 D8/SW2	Wykonanie
Nr zam.	1567480000	Seria SAK, Śruba z gniazdem sześciokątnym, Śruby, Liczba biegunów:
GTIN (EAN)	4008190033491	1
Ilość	100 Szt.	

KLIPPON K31 VMQ RAL7001

Weidmüller Interface GmbH & Co. KG

Klingenbergstraße 26

D-32758 Detmold

Germany

www.weidmueller.com

Akcesoria

Klippon® K - Płytki montażowe

seria Klippon® K, akcesoria



Ogólne dane zamówieniowe

Typ	MOPL K31 STAHL	Wykonanie
Nr zam.	3073040000	Klippon K (pusta obudowa aluminiowa), Płytki montażowa, Płyta
GTIN (EAN)	4008190857974	montażowa, Wysokość: 67 mm, Szerokość: 164 mm, Głębokość: 2
Ilość	1 Szt.	mm, tworzywo: blacha stalowa ocynkowana, ocynkowany, srebrny

Głębokość 7,5 mm

seria Klippon® K, akcesoria



Ogólne dane zamówieniowe

Typ	TS35X7.5 ST K31	Wykonanie
Nr zam.	8000003898	Szyna nośna, TS 35, TS 35 x 7.5, Szerokość: 164 mm, bez otworu
GTIN (EAN)	4050118652604	podłużnego, Stal, ocynkowane galwanicznie i pasywowane
Ilość	20 Szt.	

KLIPPON K31 VMQ RAL7001

Weidmüller Interface GmbH & Co. KG

Klingenbergstraße 26

D-32758 Detmold

Germany

www.weidmueller.com

Akcesoria

Element dystansowy



Wykonane ze stali szlachetnej elementy dystansowe oferowane są w trzech długościach i umożliwiają zwiększenie odległości pomiędzy szyną montażową lub szyną DIN i tylną ścianą obudowy.

Ogólne dane zamówieniowe

Typ	SP M6 20 MSZN	Wykonanie
Nr zam.	3896200000	Klippon EB (Essential Box), Element dystansowy, Wysokość: 11.2 mm,
GTIN (EAN)	4008190850234	Szerokość: 10 mm, Głębokość: 20 mm, tworzywo: Stal, srebrny
Ilość	2 Szt.	
Typ	SP M6 15 MSZN	Wykonanie
Nr zam.	3896100000	Klippon EB (Essential Box), Element dystansowy, Wysokość: 11.2 mm,
GTIN (EAN)	4008190857851	Szerokość: 10 mm, Głębokość: 15 mm, tworzywo: Stal, srebrny
Ilość	2 Szt.	
Typ	SP M6 30 MSZN	Wykonanie
Nr zam.	3896300000	Klippon EB (Essential Box), Element dystansowy, Wysokość: 11.2 mm,
GTIN (EAN)	4008190850241	Szerokość: 10 mm, Głębokość: 30 mm, tworzywo: Stal, srebrny
Ilość	2 Szt.	