

BV/SV7.62HP MOFU GR**Weidmüller Interface GmbH & Co. KG**

Klingenbergstraße 26

D-32758 Detmold

Germany

www.weidmueller.com**Die steckbare Anschlusstechnik für Leistungselektronik ist optimiert für die moderne Antriebstechnik, beispielsweise Motorstarter, Frequenzumrichter und Servoregler.**

OMNIMATE Power setzt Standards durch erhöhte Sicherheit und innovative Lösungen wie steckbare Schirmauflage, integrierte Signalkontakte oder Einhandbedienung.

Die 3 Produktserien bieten Ihnen weitere Vorteile:

- Applikationsgerechte Skalierbarkeit: Vom kompakten 4 mm²-Anschluss für 29 A (IEC) bzw. 20 A (UL) bis zum robusten 16 mm²-Anschluss für 76 A (IEC) bzw. 54 A (UL)
- Uneingeschränkter Einsatz bis 1000 V (IEC) bzw. 600 V (UL)
- Vielfältige, applikationsoptimierte Befestigungsmöglichkeiten

Unser Service:

Gestalten Sie ihre individuellen Steckverbindungen einfach per

Allgemeine Bestelldaten

| | |
|--------------------|---|
| Ausführung | Leiterplattensteckverbinder, Zubehör, Montagefuß, lichtgrau |
| Best.-Nr. | 1937600000 |
| Typ | BV/SV7.62HP MOFU GR |
| GTIN (EAN) | 4032248608898 |
| VPE | 100 Stück |
| Produkt-Kennzahlen | |
| Verpackung | Box |

BV/SV7.62HP MOFU GR

Weidmüller Interface GmbH & Co. KG

Klingenbergstraße 26

D-32758 Detmold

Germany

www.weidmueller.com

Technische Daten

Abmessungen und Gewichte

| | |
|--------------|--------|
| Nettogewicht | 3,99 g |
|--------------|--------|

Werkstoffdaten

| | | | |
|---------------------------------|-----------|---------------------------------|----------|
| Farbe | lichtgrau | Farbtabelle (ähnlich) | RAL 7035 |
| Kontaktmaterial | Cu-leg | Lagertemperatur, min. | -40 °C |
| Lagertemperatur, max. | 70 °C | Betriebstemperatur, min. | -50 °C |
| Betriebstemperatur, max. | 100 °C | Temperaturbereich Montage, min. | -25 °C |
| Temperaturbereich Montage, max. | 100 °C | | |

Bemessungsdaten nach IEC

| | |
|-------------------|------------------------|
| geprüft nach Norm | IEC 60664-1, IEC 61984 |
|-------------------|------------------------|

Verpackungen

| | | | |
|------------|-------|-----------|--------|
| Verpackung | Box | VPE Länge | 144 mm |
| VPE Breite | 80 mm | VPE Höhe | 55 mm |

Klassifikationen

| | | | |
|-------------|-------------|-------------|-------------|
| ETIM 6.0 | EC002943 | ETIM 7.0 | EC002943 |
| ETIM 8.0 | EC002943 | ETIM 9.0 | EC002943 |
| ECLASS 9.0 | 27-44-04-92 | ECLASS 9.1 | 27-44-04-92 |
| ECLASS 10.0 | 27-44-04-92 | ECLASS 11.0 | 27-46-04-05 |
| ECLASS 12.0 | 27-46-04-07 | ECLASS 13.0 | 27-46-04-07 |

Wichtiger Hinweis

| | |
|-----------------|--|
| IPC-Konformität | Konformität: Die Produkte werden nach international anerkannten Standards und Normen entwickelt, gefertigt und ausgeliefert und entsprechen den zugesicherten Eigenschaften im Datenblatt bzw. erfüllen dekorative Eigenschaften in Anlehnung der IPC-A-610 „Class2“. Darüber hinaus gehende Ansprüche an die Produkte können auf Anfrage bewertet werden. |
| Hinweise | <ul style="list-style-type: none">Langzeitlagerung des Produkts bei einer Durchschnittstemperatur von 50 °C und einer maximalen Luftfeuchtigkeit von 70 %, 36 Monate |

Zulassungen

| | |
|------|---------|
| ROHS | Konform |
|------|---------|

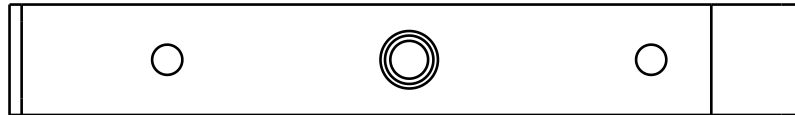
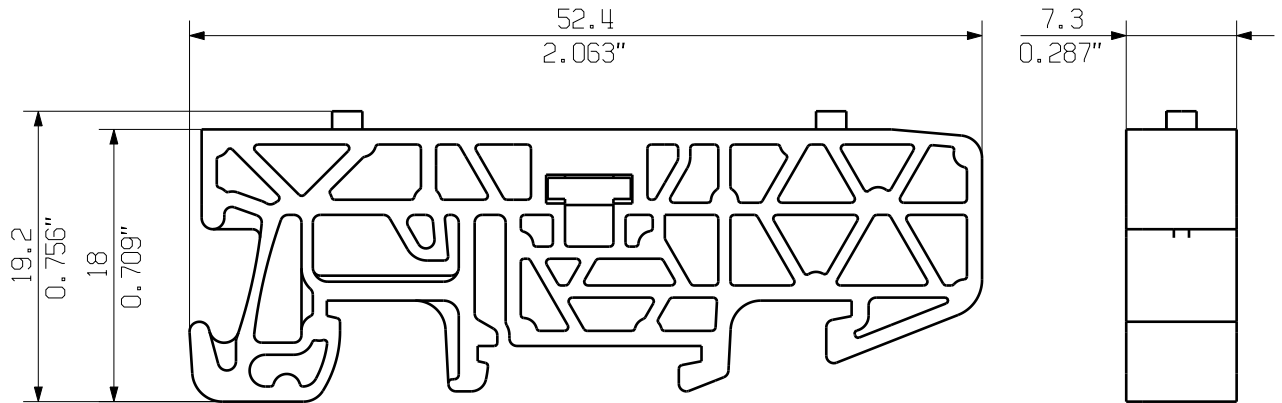
Downloads

| | |
|---|--|
| Zulassung / Zertifikat / Konformitätsdokument | Declaration of the Manufacturer |
| Kataloge | Catalogues in PDF-format |
| Broschüren | FL DRIVES EN MB DEVICE MANUF. EN FL DRIVES DE FL HEATING ELECTR EN FL APPL INVERTER EN FL BASE STATION EN FL ELEVATOR EN FL POWER SUPPLY EN FL 72H SAMPLE SER EN PO OMNIMATE EN PO OMNIMATE EN |

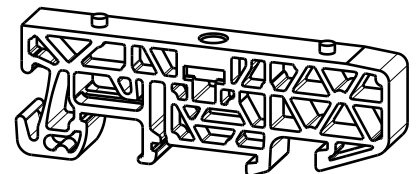
MASSE OHNE TOLERANZ SIND KEINE PRUEFFMASSE
DIMS. WITHOUT TOLERANCE ARE NOT CONTROL DIMS.

DIE DEUTSCHE VERSION IST VERBINDLICH
THE GERMAN VERSION IS BINDING

ALLGEMEINGUELTIGE KUNDENZEICHNUNG, AKTUELLER STAND NUR AUF ANFRAGE
GENERAL CUSTOMER DRAWING, TOPICAL VERSION ONLY IF REQUIRED



M 1/1



WEITERGABE SOWIE Vervielfaeltigung dieses Dokuments, Verwertung und Mitteilung seines Inhalts sind verboten, soweit nicht ausdruecklich gestattet.
ZUWIDERHANDLUNGEN VERPFLICHTEN ZU SCHADENERSATZ. ALLE RECHTE FUER DEN FALL DER PATENT-, GEBRAUCHSMUSTER- ODER GESCHMACKSMUSTEREINTRAGUNG VORBEHALTEN.
THE REPRODUCTION, DISTRIBUTION AND UTILIZATION OF THIS DOCUMENT AS WELL AS THE COMMUNICATION OF ITS CONTENTS TO OTHERS WITHOUT EXPLICIT AUTHORIZATION IS PROHIBITED.
OFFENDERS WILL BE HELD LIABLE FOR THE PAYMENT OF DAMAGES. WEIDMUELLER EXCLUSIVELY RESERVES THE RIGHT TO FILE FOR PATENTS, UTILITY MODELS OR DESIGNS.

© WEIDMUELLER INTERFACE GmbH & Co. KG

| | | | | | |
|---------------------------------------|--|-----------------------------|--|-----------------------------|--|
| GENERAL TOLERANCE: DIN ISO 2768-mK | | 84373/5 29.09.15 01 | | CAT.NO.: 1937600000 | |
| MAX. NRN./NOS. | | MODIFICATION | | Weidmüller | |
| DRAWN | | DATE | | DRAWING NO. 4 42839 02 | |
| RESPONSIBLE | | NAME | | ISSUE NO. | |
| CHECKED | | LANG_T | | SHEET 01 OF 01 SHEETS | |
| APPROVED | | LANG_T | | PRODUCT FILE: SV/BV 7.62 HP | |
| SCALE: 2/1 | | MONTAGEFUSS SNAP ON FOOT | | 7340 | |
| SUPERSEDES: . | | PRODUCT FILE: SV/BV 7.62 HP | | 7340 | |