

**VWGK 4 GY BX****Weidmüller Interface GmbH & Co. KG**

Klingenbergstraße 26

D-32758 Detmold

Germany

www.weidmueller.com

**Illustration du produit**

Figure similaire

Les variantes V des bornes traversantes WGK avec un boîtier isolé, un raccordement à étrier sur le côté extérieur et un raccordement soudé sur le côté intérieur, pour l'emploi dans des appareils enrobés (p.ex. filtres CEM).

**Informations générales de commande**

|                    |   |
|--------------------|---|
| Version            | OMNIMATE Power - série WGK, Borne traversante, Section nominale: 4 mm², Wemid (PA), gris, Montage direct, Passage |
| Référence          | <a href="#">1936490000</a>  |
| Type               | VWGK 4 GY BX  |
| GTIN (EAN)         | 4032248671236   |
| Qté.               | 50 pièce(s)   |
| Indices de produit | IEC: 500 V / 32 A / 0.5 - 6 mm²<br>UL: 300 V / 30 A / AWG 30 - AWG 10   |
| Emballage          | Boîte   |

Date de création 11 mai 2024 07:58:52 CEST

Niveau du catalogue 04.05.2024 / Toutes modifications techniques réservées

## VWGK 4 GY BX

**Weidmüller Interface GmbH & Co. KG**

Klingenbergstraße 26

D-32758 Detmold

Germany

[www.weidmueller.com](http://www.weidmueller.com)

## Caractéristiques techniques

### Dimensions et poids

|                               |            |                  |            |
|-------------------------------|------------|------------------|------------|
| Hauteur                       | 20,5 mm    | Hauteur (pouces) | 0,807 inch |
| Hauteur version la plus basse | 20,5 mm    | Largeur          | 10 mm      |
| Largeur (pouces)              | 0,394 inch | Longueur         | 11,4 mm    |
| Longueur (pouces)             | 0,449 inch | Poids net        | 4,02 g     |

### Classifications

|             |             |             |             |
|-------------|-------------|-------------|-------------|
| ETIM 6.0    | EC001283    | ETIM 7.0    | EC001283    |
| ETIM 8.0    | EC001283    | ETIM 9.0    | EC001283    |
| ECLASS 9.0  | 27-14-11-34 | ECLASS 9.1  | 27-14-11-34 |
| ECLASS 10.0 | 27-14-11-34 | ECLASS 11.0 | 27-14-11-34 |
| ECLASS 12.0 | 27-14-11-34 | ECLASS 13.0 | 27-14-11-34 |

### Conducteurs indiqués pour raccordement

|  |   |                      |                        |      |
|--|---|----------------------|------------------------|------|
| Plage de serrage, min.                       | 0,5 mm²   |                      |                        |      |
| Plage de serrage, max.                       | 6 mm²   |                      |                        |      |
| Section de raccordement du conducteur,AWG 30 |   |                      |                        |      |
| AWG, min.                                    |   |                      |                        |      |
| Section de raccordement du conducteur,AWG 10 |   |                      |                        |      |
| AWG, max.                                    |   |                      |                        |      |
| Rigide, min. H05(07) V-U                     | 0,5 mm²   |                      |                        |      |
| Rigide, max. H05(07) V-U                     | 6 mm²   |                      |                        |      |
| souple, min. H05(07) V-K                     | 0,5 mm²   |                      |                        |      |
| souple, max. H05(07) V-K                     | 4 mm²   |                      |                        |      |
| avec embout, DIN 46228 pt 1, min.            | 0,5 mm²   |                      |                        |      |
| avec embout selon DIN 46 228/1, max.         | 4 mm²   |                      |                        |      |
| Raccordement                                 | Section pour le raccordement du conducteur  | Type                 | câblage fin            |      |
|  |   | nominal              | 1,5 mm²                |      |
|  | Embout  | Longueur de dénudage | nominal                | 7 mm |
|  |   | Embout recommandé    | <a href="#">H1.5/7</a> |      |
|  | Section pour le raccordement du conducteur  | Type                 | câblage fin            |      |
|  |   | nominal              | 2,5 mm²                |      |
|  | Embout  | Longueur de dénudage | nominal                | 7 mm |
|  |   | Embout recommandé    | <a href="#">H2.5/7</a> |      |
| Texte de référence                           | Choisissez la longueur des embouts en fonction du produit et de la tension nominale., Le diamètre extérieur du collier plastique ne doit pas être plus grand que le pas (P) |                      |                        |      |

### Paramètres du système

|  |                            |  |                               |
|--|----------------------------|--|-------------------------------|
| Famille de produits                    | OMNIMATE Power - série WGK | Technique de raccordement de conducteurs | Raccordement vissé / à souder |
| Orientation de la sortie du conducteur | 180°                       | Juxtaposables côté client                | Non                           |
| Lame de tournevis                      | 0,6 x 3,5                  | Couple de serrage, min.                  | 0,6 Nm                        |
| Couple de serrage, max.                | 0,8 Nm                     | Vis de serrage                           | M 3                           |
| Longueur de dénudage                   | 8 mm                       | Protection au toucher selon DIN VDE 0470 | IP 20                         |
| Degré de protection                    | IP20                       |  |                               |

## VWGK 4 GY BX

Weidmüller Interface GmbH &amp; Co. KG

Klingenbergstraße 26

D-32758 Detmold

Germany

www.weidmueller.com

## Caractéristiques techniques


## Données des matériaux

|                                     |                   |                                     |        |
|-------------------------------------|-------------------|-------------------------------------|--------|
| Matériau isolant                    | Wemid (PA)        | Couleur                             | gris   |
| Tableau des couleurs (similaire)    | RAL 7035          | Classe d'inflammabilité selon UL 94 | V-0    |
| Matériau des contacts               | Alliage de cuivre | Surface du contact                  | étamé  |
| Température de stockage, min.       | -40 °C            | Température de stockage, max.       | 70 °C  |
| Température de fonctionnement, min. | -50 °C            | Température de fonctionnement, max. | 120    |
| Plage de température montage, min.  | -25 °C            | Plage de température montage, max.  | 120 °C |


## Données nominales selon CEI

|   |             |   |       |
|---|-------------|---|-------|
| testé selon la norme  | IEC 60664-1 | Courant nominal, nombre de pôles min. (Tu = 20 °C)                          | 32 A  |
| Courant nominal, nombre de pôles max. (Tu = 20 °C)                          | 32 A        | Tension de choc nominale pour classe de surtension/Degré de pollution III/3 | 500 V |
| Tension de choc nominale pour classe de surtension/Degré de pollution III/3 | 6 kV        |   |       |

## Données nominales selon CSA

|   |  |   |                |
|---|--|---|----------------|
| Institut (CSA)                                  |            | Certificat N° (CSA)                             | 200039-1830694 |
| Tension nominale (groupe d'utilisation B / CSA) | 300 V  | Tension nominale (groupe d'utilisation C / CSA) | 300 V          |
| Tension nominale (groupe d'utilisation D / CSA) | 300 V  | Courant nominal (groupe d'utilisation B / CSA)  | 30 A           |
| Courant nominal (groupe d'utilisation C / CSA)  | 30 A   | Courant nominal (groupe d'utilisation D / CSA)  | 10 A           |
| Section de raccordement de câble AWG, min.      | AWG 30   | Section de raccordement de câble AWG, max.      | AWG 10         |
| Référence aux valeurs approuvées                | Les spécifications indiquent les valeurs maximales. Détails - voir le certificat d'agrément. |   |                |

## Données nominales selon UL 1059

|   |  |   |        |
|---|--|---|--------|
| Institut (cURus)                                    |           | Certificat N° (cURus)                               | E60693 |
| Tension nominale (groupe d'utilisation B / UL 1059) | 300 V  | Tension nominale (groupe d'utilisation C / UL 1059) | 300 V  |
| Tension nominale (groupe d'utilisation D / UL 1059) | 300 V  | Courant nominal (groupe d'utilisation B / UL 1059)  | 30 A   |
| Courant nominal (groupe d'utilisation C / UL 1059)  | 30 A   | Courant nominal (groupe d'utilisation D / UL 1059)  | 10 A   |
| Section de raccordement de câble AWG, min.          | AWG 30   | Section de raccordement de câble AWG, max.          | AWG 10 |
| Référence aux valeurs approuvées                    | Les spécifications indiquent les valeurs maximales. Détails - voir le certificat d'agrément. |   |        |

## VWGK 4 GY BX

**Weidmüller Interface GmbH & Co. KG**

Klingenbergstraße 26

D-32758 Detmold

Germany

[www.weidmueller.com](http://www.weidmueller.com)

## Caractéristiques techniques

### Emballage

|             |       |              |        |
|-------------|-------|--------------|--------|
| Emballage   | Boîte | Longueur VPE | 113 mm |
| Largeur VPE | 85 mm | Hauteur VPE  | 52 mm  |

### Note importante

|           |  |
|-----------|--|
| Remarques | <ul style="list-style-type: none"> <li>• Les lignes d'air et de fuite avec les autres composants doivent être agencées conformément aux principales normes correspondantes. Ceci peut être garanti dans l'appareil par l'enrobage total ou l'emploi de plaques de séparation.</li> <li>• Les données nominales se réfèrent au composant lui-même. Les lignes d'air et de fuite par rapport aux autres composants doivent être déterminées en tenant compte des normes applicables.</li> <li>• Couleurs : BK = noir ; GN/YL = vert jaune ; défaut = gris</li> <li>• Autres variantes sur demande</li> <li>• WGK : tension nominale - parois plastiques : 1 - 4 mm = 500 V ; parois métalliques : 1 - 2,5 mm = 400 V ; parois métalliques : 2,5 - 4 mm = 250 V</li> <li>• WGKV : tension nominale - parois plastiques : 1 - 4 mm = 400 V ; parois métalliques : 1 - 2,5 mm = 400 V ; parois métalliques : 2,5 - 4 mm = 250 V</li> <li>• VWGK : tension nominale - parois plastiques : 1 - 4 mm = 500 V ; parois métalliques : 1 - 4 mm = 500 V</li> <li>• Stockage à long terme du produit à une température moyenne de 50 °C et une humidité maximale de 70 %, 36 mois</li> </ul> |
|-----------|--|

### Agréments

Agréments



|                       |             |
|-----------------------|-------------|
| ROHS                  | Conforme    |
| UL File Number Search | Site Web UL |
| Certificat N° (cURus) | E60693      |

### Téléchargements

|  |   |
|--|---|
| Agrément/Certificat/Document de conformité | <a href="#">Declaration of the Manufacturer</a>   |
| Données techniques                         | <a href="#">CAD data – STEP</a>   |
| Notification de modification produit       | <a href="#">20220114 Change color for feedthrough terminals – WGK GY</a><br><a href="#">20220114 WGK GY - Farbänderung</a>  |
| Catalogue                                  | <a href="#">Catalogues in PDF-format</a>  |
| Brochures                                  | <a href="#">FL DRIVES EN</a><br><a href="#">MB DEVICE MANUF. EN</a><br><a href="#">FL DRIVES DE</a><br><a href="#">FL BASE STATION EN</a><br><a href="#">FL ELEVATOR EN</a><br><a href="#">FL POWER SUPPLY EN</a><br><a href="#">FL 72H SAMPLE SER EN</a><br><a href="#">PO OMNIMATE EN</a><br><a href="#">PO OMNIMATE EN</a> |

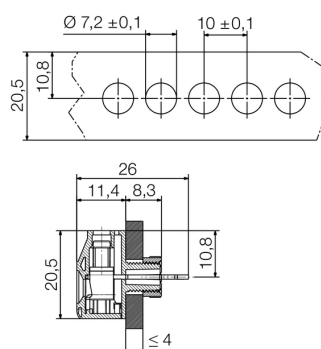
## VWGK 4 GY BX

**Weidmüller Interface GmbH & Co. KG**  
Klingenbergstraße 26  
D-32758 Detmold  
Germany

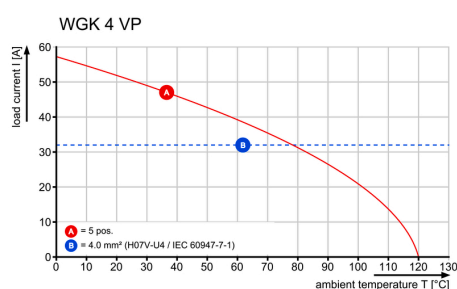
[www.weidmueller.com](http://www.weidmueller.com)

## Dessins

### Dimensional drawing



### Courbe de dérating



VWGK-4\_H07V-U4\_LAB-14928\_LABOR\_2688\_EN.eps

## VWGK 4 GY BX

Weidmüller Interface GmbH &amp; Co. KG

Klingenbergstraße 26

D-32758 Detmold

Germany

www.weidmueller.com

## Accessoires

## Accessoires

**Intégration, extension et individualisation : les compléments adaptés à chaque utilisation.**

Les accessoires système structurés de manière cohérente permettent une adaptation simple des interfaces aux exigences spécifiques des applications respectives.

## Informations générales de commande

| Type       | DP VWGK 4 BK BX            | Version                                       | Indices de produit |
|------------|----------------------------|---|--------------------|
| Référence  | <a href="#">1251030000</a> | OMNIMATE Power - série WGK, Borne traversante | UL:                |
| GTIN (EAN) | 4050118042597              |   |                    |
| Qté.       | 50 pièce(s)                |   |                    |
| Type       | DP VWGK 4 GY BX            | Version                                       | Indices de produit |
| Référence  | <a href="#">1936430000</a> | OMNIMATE Power - série WGK, Borne traversante | UL:                |
| GTIN (EAN) | 4032248758982              |   |                    |
| Qté.       | 50 pièce(s)                |   |                    |

## Impression spéciale



Les bandes de repérage KSW sont utilisées pour identifier les connecteurs débrochables multipolaires de circuit imprimé. Les utilisateurs peuvent les imprimer individuellement - en choisissant librement le pas.

- Marquage résistant aux frottements
- Largeurs de bande 2,5 mm et 4 mm
- Coller - terminé
- Adhérence optimale
- Sans PVC

## Informations générales de commande

| Type       | KSW 4 < 50MM SDR           | Version   |
|------------|----------------------------|---|
| Référence  | <a href="#">1629910000</a> | KSW, Terminal marker, 4 x 50 mm, Pas en mm (P): 50.00 |
| GTIN (EAN) | 4008190202811              | Weidmueller, blanc                                    |
| Qté.       | 1 pièce(s)                 |   |

## VWGK 4 GY BX

Weidmüller Interface GmbH &amp; Co. KG

Klingenbergstraße 26

D-32758 Detmold

Germany

[www.weidmueller.com](http://www.weidmueller.com)

## Accessoires

## Tournevis droit



Tournevis isolé VDE pour vis tête fendue, SDI DIN 7437, ISO 2380/2, empreinte selon DIN 5264, ISO 2380/1, poignée SoftFinish

## Informations générales de commande

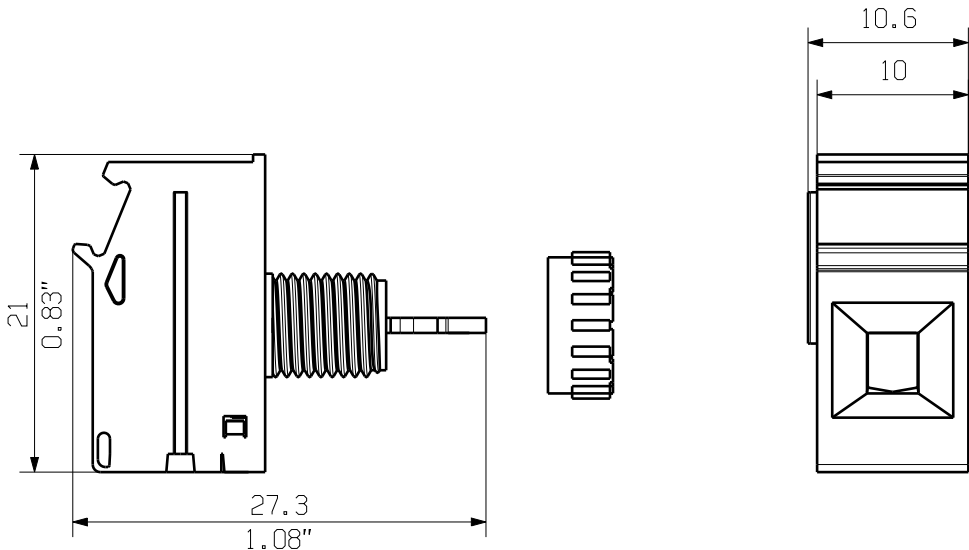
|            |                            |   |
|------------|----------------------------|---|
| Type       | SDIS 0.6X3.5X100           | Version   |
| Référence  | <a href="#">2749810000</a> | Tournevis, Largeur de la lame (B): 3.5 mm, longueur de la lame: 100 |
| GTIN (EAN) | 4050118897012              | mm, Epaisseur de la lame (A): 0.6 mm                                |
| Qté.       | 1 pièce(s)                 |   |

The reproduction, distribution and utilization of this document as well as the communication of its contents to others without explicit authorization is prohibited. Offenders will be held liable for the payment of damages. Weidmueller exclusively reserves the right to file for patents, utility models or designs.

© Weidmueller Interface GmbH & Co. KG

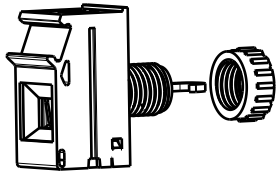
Dimensions without tolerances are no check dimensions

The English version is binding



Kundenzeichnung  
Customer drawing

Bemessungsdaten  
Rated data  
Bemessungsquerschnitt  
Rated cross-section 4mm<sup>2</sup>  
Bemessungsstrom  
Rated current 32A  
Bemessungsspannung  
Rated voltage 500 V



M 1/1

GENERAL TOLERANCE:  
DIN ISO 2768-m



Max. nos.

91733/5  
08.03.17 MA\_J 00

Modification

**Weidmüller**



Cat.no.: .

**4 43836**

**03**

Drawing no.

Issue no.

Sheet 00

of 02 sheets



|             | Date       | Name   |
|-------------|------------|--------|
| Drawn       | 24.09.2007 | ZHOV_B |
| Responsible |            | MA_J   |
| Checked     | 22.03.2017 | ZHOV_N |
| Approved    |            | XU_S   |

Scale: 2/1

Supersedes: .

**VWGK 4...**  
DURCHFUEHRUNGSKLEMME  
FEED-THROUGH TERMINAL

Product file: VWGK 4

5240