

**VWGK 4 GN/YE BX****Weidmüller Interface GmbH & Co. KG**

Klingenbergstraße 26

D-32758 Detmold

Germany

www.weidmueller.com

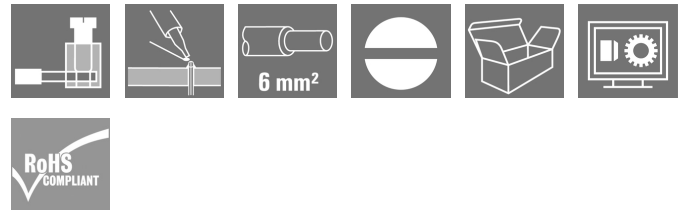
**Produktbild**

Abbildung ähnlich

Die V-Varianten der WGK Durchführungsklemmen mit einem Isoliergehäuse und Zugbügelanschluss auf der externen Seite und Lötanschluss auf der internen Seite, für den Einsatz in vergossenen Geräten (z.B. EMV-Filter).

**Allgemeine Bestelldaten**

|                    |  |
|--------------------|--|
| Ausführung         | OMNIMATE Power - Serie WGK, Durchführungsklemme, Bemessungsquerschnitt: 4 mm <sup>2</sup> , Wemid (PA), grün / gelb, Direktmontage, Durchführung |
| Best.-Nr.          | <a href="#">1936480000</a>   |
| Typ                | VWGK 4 GN/YE BX  |
| GTIN (EAN)         | 4032248671243  |
| VPE                | 50 Stück   |
| Produkt-Kennzahlen | IEC: 500 V / 32 A / 0.5 - 6 mm <sup>2</sup><br>UL: 300 V / 30 A / AWG 30 - AWG 10  |
| Verpackung         | Box  |

Erstellungs-Datum 2. Mai 2024 16:07:33 MESZ

Katalogstand 20.04.2024 / Technische Änderungen vorbehalten

## VWGK 4 GN/YE BX

Weidmüller Interface GmbH &amp; Co. KG

Klingenbergstraße 26

D-32758 Detmold

Germany

www.weidmueller.com

## Technische Daten

## Abmessungen und Gewichte

|                      |            |              |            |
|----------------------|------------|--------------|------------|
| Höhe                 | 20,5 mm    | Höhe (inch)  | 0,807 inch |
| Höhe niedrigstbauend | 20,5 mm    | Breite       | 10 mm      |
| Breite (inch)        | 0,394 inch | Länge        | 11,4 mm    |
| Länge (inch)         | 0,449 inch | Nettogewicht | 4,04 g     |

## Systemkennwerte

|                                    |                            |                        |                        |
|------------------------------------|----------------------------|------------------------|------------------------|
| Produktfamilie                     | OMNIMATE Power - Serie WGK | Leiteranschlusstechnik | Schraub / Lötanschluss |
| Leiterabgangsrichtung              | 180°                       | Polzahl                | 1                      |
| Kundenseitig anreihbar             | Nein                       | Schraubendreherklinge  | 0,6 x 3,5              |
| Anzugsdrehmoment, min.             | 0,6 Nm                     | Anzugsdrehmoment, max. | 0,8 Nm                 |
| Klemmschraube                      | M 3                        | Abisolierlänge         | 8 mm                   |
| Berührungsschutz nach DIN VDE 0470 | IP 20                      | Schutzart              | IP20                   |

## Werkstoffdaten

|                                 |                    |                                 |             |
|---------------------------------|--------------------|---------------------------------|-------------|
| Isolierstoff                    | Wemid (PA)         | Farbe                           | grün / gelb |
| Farbtabelle (ähnlich)           | nicht spezifiziert | Brennbarkeitsklasse nach UL 94  | V-0         |
| Kontaktmaterial                 | Cu-leg             | Kontaktoberfläche               | verzinkt    |
| Lagertemperatur, min.           | -40 °C             | Lagertemperatur, max.           | 70 °C       |
| Betriebstemperatur, min.        | -50 °C             | Betriebstemperatur, max.        | 120 °C      |
| Temperaturbereich Montage, min. | -25 °C             | Temperaturbereich Montage, max. | 120 °C      |

## Anschließbare Leiter

|  |                     |
|--|---------------------|
| Klemmbereich, min.                       | 0,5 mm <sup>2</sup> |
| Klemmbereich, max.                       | 6 mm <sup>2</sup>   |
| Leiteranschlussquerschnitt AWG, min.     | AWG 30              |
| Leiteranschlussquerschnitt AWG, max.     | AWG 10              |
| eindrähtig, min. H05(07) V-U             | 0,5 mm <sup>2</sup> |
| eindrähtig, max. H05(07) V-U             | 6 mm <sup>2</sup>   |
| feindrähtig, min. H05(07) V-K            | 0,5 mm <sup>2</sup> |
| feindrähtig, max. H05(07) V-K            | 4 mm <sup>2</sup>   |
| mit Aderendhülse nach DIN 46 228/1, min. | 0,5 mm <sup>2</sup> |
| mit Aderendhülse nach DIN 46 228/1, max. | 4 mm <sup>2</sup>   |

|                  |                            |                         |                        |
|------------------|----------------------------|-------------------------|------------------------|
| Klemmbare Leiter | Leiteranschlussquerschnitt | Typ                     | feindrähtig            |
|                  |                            | nominal                 | 1,5 mm <sup>2</sup>    |
|                  | Aderendhülse               | Abisolierlänge          | nominal 7 mm           |
|                  |                            | Empfohlene Aderendhülse | <a href="#">H1.5/7</a> |
|                  | Leiteranschlussquerschnitt | Typ                     | feindrähtig            |
|                  |                            | nominal                 | 2,5 mm <sup>2</sup>    |
|                  | Aderendhülse               | Abisolierlänge          | nominal 7 mm           |
|                  |                            | Empfohlene Aderendhülse | <a href="#">H2.5/7</a> |

|             |   |
|-------------|---|
| Hinweistext | Die Länge der Aderendhülse ist in Abhängigkeit vom Produkt und von der jeweiligen Bemessungsspannung auszuwählen. Der Außendurchmesser des Kunststoffkragens sollte nicht größer als das Raster (P) sein. |
|-------------|---|

## VWGK 4 GN/YE BX


**Weidmüller Interface GmbH & Co. KG**  
Klingenbergstraße 26  
D-32758 Detmold  
Germany  
[www.weidmueller.com](http://www.weidmueller.com)

## Technische Daten


### Bemessungsdaten nach IEC

|   |             |   |       |
|---|-------------|---|-------|
| geprüft nach Norm   | IEC 60664-1 | Bemessungsstrom, min. Polzahl (Tu=20°C)                         | 32 A  |
| Bemessungsstrom, max. Polzahl (Tu=20°C)                             | 32 A        | Bemessungsspannung bei Überspannungsk./Verschmutzungsgrad III/3 | 500 V |
| Bemessungsstoßspannung bei Überspannungsk./Verschmutzungsgrad III/3 | 6 kV        |   |       |

### Nenndaten nach CSA

|                                      |   |                                      |                |
|--------------------------------------|---|--------------------------------------|----------------|
| Institut (CSA)                       |  | Zertifikat-Nr. (CSA)                 | 200039-1830694 |
| Nennspannung (Use group B / CSA)     | 300 V   | Nennspannung (Use group C / CSA)     | 300 V          |
| Nennspannung (Use group D / CSA)     | 300 V   | Nennstrom (Use group B / CSA)        | 30 A           |
| Nennstrom (Use group C / CSA)        | 30 A  | Nennstrom (Use group D / CSA)        | 10 A           |
| Leiteranschlussquerschnitt AWG, min. | AWG 30  | Leiteranschlussquerschnitt AWG, max. | AWG 10         |
| Hinweis zu den Zulassungswerten      | Angaben sind Maximalwerte, Details siehe Zulassungs-Zertifikat.                   |                                      |                |

### Nenndaten nach UL 1059

|                                      |   |                                      |        |
|--------------------------------------|---|--------------------------------------|--------|
| Institut (cURus)                     |  | Zertifikat-Nr. (cURus)               | E60693 |
| Nennspannung (Use group B / UL 1059) | 300 V   | Nennspannung (Use group C / UL 1059) | 300 V  |
| Nennspannung (Use group D / UL 1059) | 300 V   | Nennstrom (Use group B / UL 1059)    | 30 A   |
| Nennstrom (Use group C / UL 1059)    | 30 A  | Nennstrom (Use group D / UL 1059)    | 10 A   |
| Leiteranschlussquerschnitt AWG, min. | AWG 30  | Leiteranschlussquerschnitt AWG, max. | AWG 10 |
| Hinweis zu den Zulassungswerten      | Angaben sind Maximalwerte, Details siehe Zulassungs-Zertifikat.                     |                                      |        |

### Verpackungen

|            |       |           |        |
|------------|-------|-----------|--------|
| Verpackung | Box   | VPE Länge | 112 mm |
| VPE Breite | 88 mm | VPE Höhe  | 50 mm  |

### Klassifikationen

|             |             |             |             |
|-------------|-------------|-------------|-------------|
| ETIM 6.0    | EC001283    | ETIM 7.0    | EC001283    |
| ETIM 8.0    | EC001283    | ETIM 9.0    | EC001283    |
| ECLASS 9.0  | 27-14-11-34 | ECLASS 9.1  | 27-14-11-34 |
| ECLASS 10.0 | 27-14-11-34 | ECLASS 11.0 | 27-14-11-34 |
| ECLASS 12.0 | 27-14-11-34 | ECLASS 13.0 | 27-14-11-34 |

## VWGK 4 GN/YE BX

Weidmüller Interface GmbH &amp; Co. KG

Klingenbergstraße 26

D-32758 Detmold

Germany

www.weidmueller.com

## Technische Daten

## Wichtiger Hinweis

## Hinweise

- Luft- und Kriechstrecken zu anderen Bauteilen sind entsprechend der jeweils relevanten Anwendungsnormen zu gestalten. Dies kann im Gerät durch Vollverguss oder den Einsatz von zusätzlichen Distanzplatten gewährleistet werden.
- Bemessungsdaten sind bezogen auf das jeweilige Bauteil. Luft- und Kriechstrecken zu anderen Bauteilen sind entsprechend der jeweils relevanten Anwendungsnormen zu gestalten.
- Farben: SW = Schwarz; GN/YL = Grün/Gelb; GY = Grau
- Weitere Varianten auf Anfrage
- WGK: Bemessungsspannung Kunststoffwände: 1 - 4 mm = 500 V; Metallwände: 1 - 2,5 mm = 400 V; Metallwände: 2,5 - 4 mm = 250 V
- WGKV: Bemessungsspannung Kunststoffwände: 1 - 4 mm = 400 V; Metallwände: 1 - 2,5 mm = 400 V; Metallwände: 2,5 - 4 mm = 250 V
- VWGK: Bemessungsspannung Kunststoffwände: 1 - 4 mm = 500 V; Metallwände: 1 - 4 mm = 500 V
- Langzeitlagerung des Produkts bei einer Durchschnittstemperatur von 50 °C und einer maximalen Luftfeuchtigkeit von 70 %, 36 Monate

## Zulassungen

## Zulassungen



ROHS Konform

UL File Number Search UL Webseite

Zertifikat-Nr. (cURus) E60693

## Downloads

Zulassung / Zertifikat / Konformitätsdokument

[Declaration of the Manufacturer](#)

Kataloge

[Catalogues in PDF-format](#)

Broschüren

[FL DRIVES EN](#)  
[MB DEVICE MANUF. EN](#)  
[FL DRIVES DE](#)  
[FL\\_BASE\\_STATION\\_EN](#)  
[FL ELEVATOR EN](#)  
[FL POWER SUPPLY EN](#)  
[FL 72H SAMPLE SER EN](#)  
[PO OMNIMATE EN](#)  
[PO OMNIMATE EN](#)

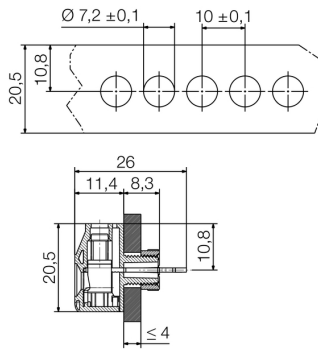
## VWGK 4 GN/YE BX

**Weidmüller Interface GmbH & Co. KG**  
Klingenbergstraße 26  
D-32758 Detmold  
Germany

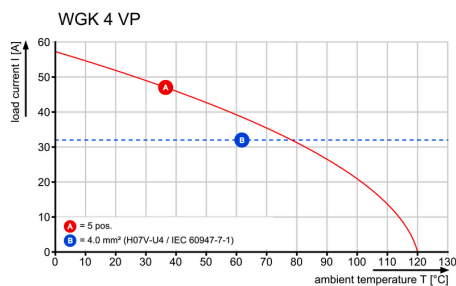
[www.weidmueller.com](http://www.weidmueller.com)

## Zeichnungen

### Maßbild



### Deratingkurve



VWGK-4\_H07V-U4\_LAB-14928\_LABOR\_2688\_EN.eps

## VWGK 4 GN/YE BX

**Weidmüller Interface GmbH & Co. KG**  
Klingenbergstraße 26  
D-32758 Detmold  
Germany

[www.weidmueller.com](http://www.weidmueller.com)

## Zubehör

### Sonderdruck



Bezeichnungstreifen KSW dienen zur Kennzeichnung von mehrpoligen Leiterplattensteckverbindern. Anwender können individuell bedrucken - bei freier Wahl des Rastermaßes.

- Wischbeständige Beschriftung
- Streifenbreite 2,5 mm und 4 mm
- Einfach aufkleben - fertig
- Optimale Haftung
- PVC-frei

### Allgemeine Bestelldaten

|            |                            |  |
|------------|----------------------------|--|
| Typ        | KSW 4 < 50MM SDR           | Ausführung   |
| Best.-Nr.  | <a href="#">1629910000</a> | KSW, Klemmenmarkierung, 4 x 50 mm, Raster in mm (P): 50.00 |
| GTIN (EAN) | 4008190202811              | Weidmueller, weiß  |
| VPE        | 1 Stück                    |  |

### Schlitz-Schraubendreher



VDE-isolierter Schlitz-Schraubendreher, SDI DIN 7437, ISO 2380/2, Abtrieb nach DIN 5264, ISO 2380/1, SoftFinish-Griff

### Allgemeine Bestelldaten

|            |                            |   |
|------------|----------------------------|---|
| Typ        | SDIS 0.6X3.5X100           | Ausführung  |
| Best.-Nr.  | <a href="#">2749810000</a> | Schraubendreher, Klingenbreite (B): 3.5 mm, Klingenlänge: 100 mm, |
| GTIN (EAN) | 4050118897012              | Klingenstärke (A): 0.6 mm   |
| VPE        | 1 Stück                    |   |

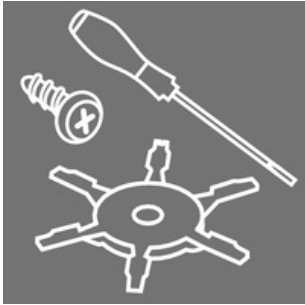
## VWGK 4 GN/YE BX

**Weidmüller Interface GmbH & Co. KG**  
Klingenbergstraße 26  
D-32758 Detmold  
Germany

[www.weidmueller.com](http://www.weidmueller.com)

## Zubehör

## Zubehör



**Integrieren, Erweitern und Individualisieren: Die passende Ergänzung für jeden Anwendungszweck.**

Das durchgängig strukturierte Systemzubehör ermöglicht eine einfache Anpassung der Schnittstellen an die spezifischen Anforderungen der jeweiligen Applikation.

## Allgemeine Bestelldaten

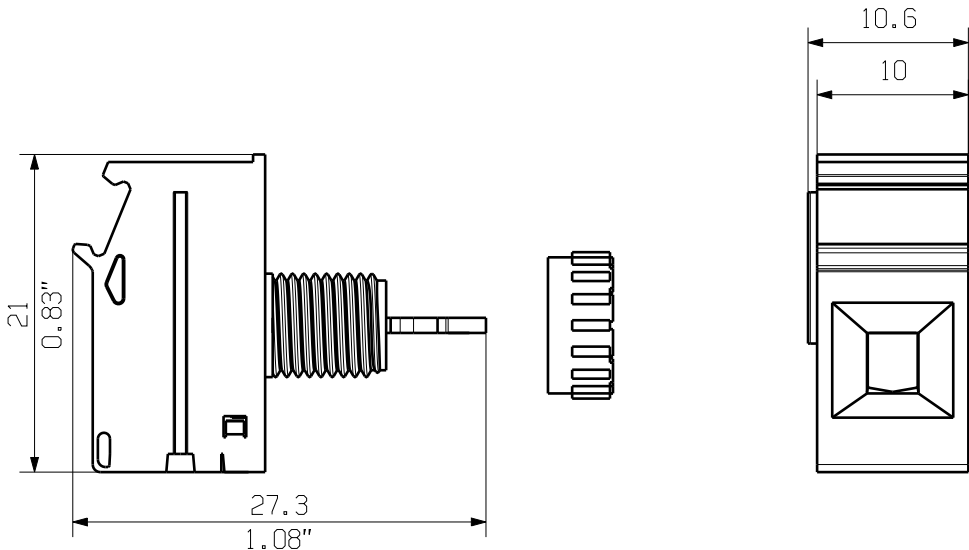
|            |                            |   |                    |
|------------|----------------------------|---|--------------------|
| Typ        | DP VWGK 4 GY BX            | Ausführung                                      | Produkt-Kennzahlen |
| Best.-Nr.  | <a href="#">1936430000</a> | OMNIMATE Power - Serie WGK, Durchführungsklemme | UL:                |
| GTIN (EAN) | 4032248758982              |   |                    |
| VPE        | 50 Stück                   |   |                    |
| Typ        | DP VWGK 4 BK BX            | Ausführung                                      | Produkt-Kennzahlen |
| Best.-Nr.  | <a href="#">1251030000</a> | OMNIMATE Power - Serie WGK, Durchführungsklemme | UL:                |
| GTIN (EAN) | 4050118042597              |   |                    |
| VPE        | 50 Stück                   |   |                    |

The reproduction, distribution and utilization of this document as well as the communication of its contents to others without explicit authorization is prohibited. Offenders will be held liable for the payment of damages. Weidmueller exclusively reserves the right to file for patents, utility models or designs.

© Weidmueller Interface GmbH & Co. KG

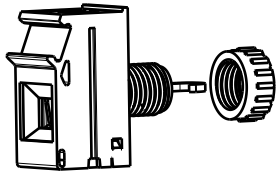
Dimensions without tolerances are no check dimensions

The English version is binding



Kundenzeichnung  
Customer drawing

Bemessungsdaten  
Rated data  
Bemessungsquerschnitt  
Rated cross-section 4mm<sup>2</sup>  
Bemessungsstrom  
Rated current 32A  
Bemessungsspannung  
Rated voltage 500 V



M 1/1

GENERAL TOLERANCE:  
DIN ISO 2768-m



Max. nos.

91733/5  
08.03.17 MA\_J 00

Modification

**Weidmüller**

Cat.no.: .

**4 43836**

**03**

Drawing no. Issue no.  
Sheet 00 of 02 sheets



|             | Date       | Name   |
|-------------|------------|--------|
| Drawn       | 24.09.2007 | ZHOV_B |
| Responsible |            | MA_J   |
| Checked     | 22.03.2017 | ZHOV_N |
| Approved    |            | XU_S   |

Scale: 2/1

Supersedes: .

**VWGK 4...**  
DURCHFUEHRUNGSKLEMME  
FEED-THROUGH TERMINAL

Product file: VWGK 4

5240