

BUZ 10.16HP/03/180 AG BK BX

Weidmüller Interface GmbH & Co. KG

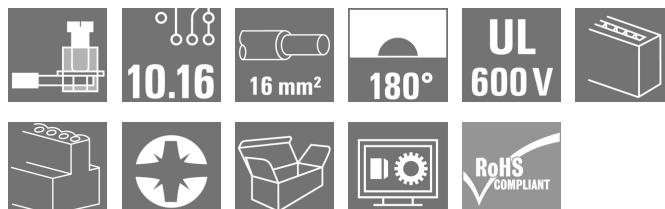
Klingenbergstraße 26

D-32758 Detmold

Germany

www.weidmueller.com

Product image



Nagy teljesítményű hüvelyes érintkezősor jól bevált, 100%-ban karbantartásmentes Weidmüller acél húzókegyellel. Egymás mellé szerelés pólusok feláldozása nélkül, vagy szabadalmaztatott többfunkciós peremes aljzattal a biztonságos, gyors szerszámok nélküli szereléshez. Maximális bekötési és működési megbízhatóság a csatlakozóprofilnak köszönhetően, amely meggátolja a nem megfelelő csatlakoztatást, valamint az egyedülállóan sokféle kódolási lehetőségnek, a huzalozási hibák elleni védelemnek, és a 4 pontos ezüst érintkezőnek köszönhetően.

Általános rendelési adatok

| | |
|----------------|--|
| Verzió | NYÁK dugaszoló csatlakozó, hüvelyes csatlakozó, 10.16 mm, Pólusszám: 3, 180°, Csavaros csatlakozás, Rögzítési tartomány, névleges csatlakozás, max.: 16 mm², Doboz |
| Rendelési szám | 1924550000 |
| Típus | BUZ 10.16HP/03/180 AG BK BX |
| GTIN (EAN) | 4032248564064 |
| Qty. | 40 Stück |
| Termékadatok | IEC: 1000 V / 78.3 A / 0.2 - 16 mm² UL: 600 V / 60 A / AWG 22 - AWG 4 |
| Csomagolás | Doboz |

A létrehozás dátuma 2024. május 2. 1:11:19 CEST

A katalógus állapota 20.04.2024 / A műszaki módosítások jogát fenntartjuk.

BUZ 10.16HP/03/180 AG BK BX

Weidmüller Interface GmbH & Co. KG

Klingenbergstraße 26

D-32758 Detmold

Germany

www.weidmueller.com

Műszaki adatok

Méretetek és tömegek

Nettó tömeg 35,4 g

System Parameters

| | | | |
|---|--|---------------------------------------|--------------------|
| Termékcsalád | OMNIMATE Power - BU/SU 10.16HP sorozat | Csatlakozás típusa | Terepi csatlakozás |
| Vezetékcsatlakozás-technika | Csavaros csatlakozás | Osztás, mm (P) | 10,16 mm |
| Osztás, inch (P) | 0,4 " | Vezeték kimeneti irány | 180° |
| Pólusszám | 3 | L1, mm | 20,32 mm |
| L1, inch | 0,8 " | Sorok száma | 1 |
| Érintkezősorok száma | 1 | Névleges keresztmetszet | 16 mm ² |
| Érintésvédelem a DIN VDE 57 106 szerint | Ujjak számára biztonságos | Érintésvédelem a DIN VDE 0470 szerint | IP 20 |
| Térfigati ellenállás | 4,50 mΩ | Kódolható | Igen |
| Csupaszolási hossz | 12 mm | Meghúzási nyomaték, min. | 1,2 Nm |
| Meghúzási nyomaték, max. | 2 Nm | Biztosítócsavar | M 4 |
| Csavarhúzó éle | 1,0 x 5,5 | Csavarhúzó éle, standard | DIN 5264 |
| Dugaszolási ciklusok | 25 | Dugaszolási erő/pólus, max. | 15,5 N |
| Húzóerő / pólus, max. | 14,5 N | | |

Anyagjellemzők

| | | | |
|--|------------|---|------------|
| Szigetelőanyag | PA GF | Szín | fekete |
| Színskála (hasonló) | RAL 9011 | Szigetelőanyag csoport | I |
| Kúszóútkepzési összehasonlítási szám (CTI) | ≥ 600 | UL 94 éghetőségi osztály | V-0 |
| Érintkező anyaga | Cu-ötvözet | Érintkező felület | ezüstözött |
| Dugaszolható csatlakozás rétegszerkezete | ≥ 3 μm Ag | Tárolási hőmérséklet, min. | -40 °C |
| Tárolási hőmérséklet, max. | 70 °C | Üzemi hőmérséklet, min. | -50 °C |
| Üzemi hőmérséklet, max. | 130 °C | Hőmérsékleti tartomány, telepítés, min. | -25 °C |
| Hőmérsékleti tartomány, telepítés, max. | 130 °C | | |

Névleges adatok IEC szerint

| | | | |
|---|------------------------|---|-------------------|
| szabvány szerint tesztelve | IEC 60664-1, IEC 61984 | Névleges áram, min. pólusszám (Tu=20 °C) | 78,3 A |
| Névleges áram, maximális pólusszám (Tu=20 °C) | 67,9 A | Névleges áram, min. pólusszám (Tu=40 °C) | 70,6 A |
| Névleges áram, maximális pólusszám (Tu=40 °C) | 61,3 A | Névleges feszültség a II/2 túlfeszültség osztályhoz / szennyezés mértékéhez | 1 000 V |
| Névleges feszültség a III/2 túlfeszültség osztályhoz / szennyezés mértékéhez | 1 000 V | Névleges feszültség a III/3 túlfeszültség osztályhoz / szennyezés mértékéhez | 1 000 V |
| Névleges lökfeszültség a II/2 túlfeszültség osztályhoz / szennyezés mértékéhez | 6 kV | Névleges lökfeszültség a III/2 túlfeszültség osztályhoz / szennyezés mértékéhez | 8 kV |
| Névleges lökfeszültség a III/3 túlfeszültség osztályhoz / szennyeződés mértékéhez | 8 kV | Rövid idejű határáram ellenállás | 3 x 1s 1000 A-rel |
| Hézag, min. | 15,1 mm | Kúszóút, min. | 15,1 mm |

Csomagolás

| | | | |
|---------------|--------|---------------|--------|
| Csomagolás | Doboz | VPE hosszúság | 65 mm |
| VPE szélesség | 135 mm | VPE magasság | 295 mm |

BUZ 10.16HP/03/180 AG BK BX

Weidmüller Interface GmbH & Co. KG

Klingenbergstraße 26

D-32758 Detmold

Germany

www.weidmueller.com

Műszaki adatok

Csatlakoztatható vezetékek

| | |
|---|---------------------|
| Rögzítési tartomány, névleges csatlakozás, min. | 0,2 mm ² |
|---|---------------------|

| | |
|---|--------------------|
| Rögzítési tartomány, névleges csatlakozás, max. | 16 mm ² |
|---|--------------------|

| | |
|---|--------|
| Vezeték csatlakozási keresztmetszet AWG, min. | AWG 22 |
|---|--------|

| | |
|---|-------|
| Vezeték csatlakozási keresztmetszet AWG, max. | AWG 4 |
|---|-------|

| | |
|-------------------------|---------------------|
| Tömör, min. H05(07) V-U | 0,2 mm ² |
|-------------------------|---------------------|

| | |
|-------------------------|--------------------|
| Tömör, max. H05(07) V-U | 16 mm ² |
|-------------------------|--------------------|

| | |
|-----------------------|-------------------|
| Többeres, min. H07V-R | 6 mm ² |
|-----------------------|-------------------|

| | |
|-----------------------|--------------------|
| Többeres, max. H07V-R | 16 mm ² |
|-----------------------|--------------------|

| | |
|------------------------------|---------------------|
| Flexibilis, min. H05(07) V-K | 0,5 mm ² |
|------------------------------|---------------------|

| | |
|------------------------------|--------------------|
| Flexibilis, max. H05(07) V-K | 16 mm ² |
|------------------------------|--------------------|

| | |
|---|----------------------|
| műanyag galléros érvéghüvellyel, DIN 46228 pt 4, min. | 0,25 mm ² |
|---|----------------------|

| | |
|---|--------------------|
| műanyag galléros érvéghüvellyel, DIN 46228 pt 4, max. | 16 mm ² |
|---|--------------------|

| | |
|---|----------------------|
| érvéghüvellyel, DIN 46228 1. pont, min. | 0,25 mm ² |
|---|----------------------|

| | |
|--------------------------------------|--------------------|
| érvéghüvellyel, DIN 46228 pt 1, max. | 16 mm ² |
|--------------------------------------|--------------------|

Illesztőcsap az EN 60999 szerint a x b; ø 5.3mm (B6)

BUZ 10.16HP/03/180 AG BK BX

Weidmüller Interface GmbH & Co. KG

Klingenbergstraße 26

D-32758 Detmold

Germany

www.weidmueller.com

Műszaki adatok

| | | | |
|--------------------|------------------------------------|----------------------|-----------------------------|
| Rögzíthető vezeték | Vezetékcsatlakozás keresztmetszete | Típus | finom huzalozás |
| | érvéghüvely | névleges | 0,5 mm ² |
| | | Csupaszolási hossz | névleges 14 mm |
| | | Ajánlott érvéghüvely | H0.5/18 OR |
| Rögzíthető vezeték | Vezetékcsatlakozás keresztmetszete | Típus | finom huzalozás |
| | érvéghüvely | névleges | 1 mm ² |
| | | Csupaszolási hossz | névleges 15 mm |
| | | Ajánlott érvéghüvely | H1.0/18 GE |
| Rögzíthető vezeték | Vezetékcsatlakozás keresztmetszete | Típus | finom huzalozás |
| | érvéghüvely | névleges | 1,5 mm ² |
| | | Csupaszolási hossz | névleges 15 mm |
| | | Ajánlott érvéghüvely | H1.5/18D SW |
| | | Csupaszolási hossz | névleges 12 mm |
| | | Ajánlott érvéghüvely | H1.5/12 |
| Rögzíthető vezeték | Vezetékcsatlakozás keresztmetszete | Típus | finom huzalozás |
| | érvéghüvely | névleges | 0,75 mm ² |
| | | Csupaszolási hossz | névleges 14 mm |
| | | Ajánlott érvéghüvely | H0.75/18 W |
| Rögzíthető vezeték | Vezetékcsatlakozás keresztmetszete | Típus | finom huzalozás |
| | érvéghüvely | névleges | 2,5 mm ² |
| | | Csupaszolási hossz | névleges 14 mm |
| | | Ajánlott érvéghüvely | H2.5/19D BL |
| | | Csupaszolási hossz | névleges 12 mm |
| | | Ajánlott érvéghüvely | H2.5/12 |
| Rögzíthető vezeték | Vezetékcsatlakozás keresztmetszete | Típus | finom huzalozás |
| | érvéghüvely | névleges | 4 mm ² |
| | | Csupaszolási hossz | névleges 12 mm |
| | | Ajánlott érvéghüvely | H4.0/12 |
| | | Csupaszolási hossz | névleges 14 mm |
| | | Ajánlott érvéghüvely | H4.0/20D GR |
| Rögzíthető vezeték | Vezetékcsatlakozás keresztmetszete | Típus | finom huzalozás |
| | érvéghüvely | névleges | 6 mm ² |
| | | Csupaszolási hossz | névleges 14 mm |
| | | Ajánlott érvéghüvely | H6.0/20 SW |
| | | Csupaszolási hossz | névleges 12 mm |
| | | Ajánlott érvéghüvely | H6.0/12 |
| Rögzíthető vezeték | Vezetékcsatlakozás keresztmetszete | Típus | finom huzalozás |
| | érvéghüvely | névleges | 10 mm ² |
| | | Csupaszolási hossz | névleges 12 mm |
| | | Ajánlott érvéghüvely | H10.0/12 |
| | | Csupaszolási hossz | névleges 15 mm |
| | | Ajánlott érvéghüvely | H10.0/22 EB |
| Rögzíthető vezeték | Vezetékcsatlakozás keresztmetszete | Típus | finom huzalozás |
| | érvéghüvely | névleges | 16 mm ² |
| | | Csupaszolási hossz | névleges 12 mm |
| | | Ajánlott érvéghüvely | H16.0/12 |
| | | Csupaszolási hossz | névleges 15 mm |
| | | Ajánlott érvéghüvely | H16.0/22 GN |

Hivatkozási szöveg

Az érvéghüvelyek hosszát a terméknek és a névleges feszültségnek megfelelően kell megválasztani.

BUZ 10.16HP/03/180 AG BK BX

Weidmüller Interface GmbH & Co. KG

Klingenbergstraße 26

D-32758 Detmold

Germany

www.weidmueller.com

Műszaki adatok

CSA névleges adatok

Intézet (CSA)



Tanúsítvány száma (CSA)

200039-1842490

Névleges feszültség (B felhasználási csoport / CSA)

600 V

Névleges feszültség (C felhasználási csoport / CSA)

600 V

Névleges feszültség (D felhasználási csoport / CSA)

600 V

Névleges áram (B felhasználási csoport / CSA)

60 A

Névleges áram (C felhasználási csoport / CSA)

60 A

Névleges áram (D felhasználási csoport / CSA)

5 A

Vezeték keresztmetszet, AWG, min.

AWG 22

Vezeték keresztmetszet, AWG, max.

AWG 4

Hivatkozás a tanúsítási értékekre

A megadott adatok
maximális értékek - lásd a
tanúsítványt.

UL 1059 névleges adatok

Intézet (cURus)



Tanúsítvány száma (cURus)

E60693

Névleges feszültség (B felhasználási csoport / UL 1059)

600 V

Névleges feszültség (C felhasználási csoport / UL 1059)

600 V

Névleges feszültség (D felhasználási csoport / UL 1059)

600 V

Névleges áram (B felhasználási csoport / UL 1059)

60 A

Névleges áram (C felhasználási csoport / UL 1059)

60 A

Névleges áram (D felhasználási csoport / UL 1059)

5 A

Vezeték keresztmetszet, AWG, min.

AWG 22

Vezeték keresztmetszet, AWG, max.

AWG 4

Hivatkozás a tanúsítási értékekre

A megadott adatok
maximális értékek - lásd a
tanúsítványt.

Típusvizsgálatok

Teszt: Jelölések tartóssága

Standard

minta a DIN EN 61984 szabvány 7.3.2 / 04.02
szakasz és DIN EN 60068-2-70 / 07.96 szerint

Teszt

eredetjelölés, típusazonosítás, rászter, cULus
tanúsítvány, anyagtípus, tartósság

Kiértékelés

elérhető

BUZ 10.16HP/03/180 AG BK BX

Weidmüller Interface GmbH & Co. KG

Klingenbergstraße 26

D-32758 Detmold

Germany

www.weidmueller.com

Műszaki adatok

| | | | |
|---|----------------|---|-----------------------------|
| Teszt: Rögzíthető keresztmetszet | Standard | DIN EN 60999-1 szabvány, 7 és 9.1 / 12.00 szakasz, DIN EN 60947-1 szabvány, 8.2.4.5.1 / 12.99 szakasz | |
| | Vezeték típusa | Vezető típusa és keresztmetszete | tömör, 0,5 mm ² |
| | | Vezető típusa és keresztmetszete | sodrott 0,5 mm ² |
| | | Vezető típusa és keresztmetszete | tömör, 16 mm ² |
| | | Vezető típusa és keresztmetszete | sodrott 16 mm ² |
| | | Vezető típusa és keresztmetszete | AWG 22/1 |
| | | Vezető típusa és keresztmetszete | AWG 22/19 |
| | | Vezető típusa és keresztmetszete | AWG 6/7 |
| | | Vezető típusa és keresztmetszete | AWG 6/19 |
| | Kiértékelés | átadva | |
| Vezetékek sérülésének és véletlen meglazulásának vizsgálata | Standard | DIN EN 60999-1 szabvány, 9.4 / 12.00 szakasz | |
| | Követelmény | 0,2 kg | |
| | Vezeték típusa | Vezető típusa és keresztmetszete | tömör, 0,2 mm ² |
| | | átadva | |
| | | 0,3 kg | |
| | Vezeték típusa | Vezető típusa és keresztmetszete | sodrott 0,5 mm ² |
| | | Vezető típusa és keresztmetszete | AWG 22/1 |
| | | Vezető típusa és keresztmetszete | AWG 22/19 |
| | Kiértékelés | átadva | |
| | Követelmény | 2,9 kg | |
| | Vezeték típusa | Vezető típusa és keresztmetszete | tömör, 16 mm ² |
| | | Vezető típusa és keresztmetszete | sodrott 16 mm ² |
| | | Vezető típusa és keresztmetszete | AWG 6/7 |
| | Kiértékelés | átadva | |

BUZ 10.16HP/03/180 AG BK BX

Weidmüller Interface GmbH & Co. KG
Klingenbergstraße 26
D-32758 Detmold
Germany

www.weidmueller.com

Műszaki adatok

| | | | |
|--------------------|----------------|--|----------------------------|
| Kihúzási vizsgálat | Standard | DIN EN 60999-1 szabvány, 9.5 / 12.00 szakasz | |
| | Követelmény | ≥10 N | |
| | Vezeték típusa | Vezető típusa és keresztmetszete | tömör, 0,2 mm ² |
| | Kiértékelés | átadva | |
| | Követelmény | ≥15 N | |
| | Vezeték típusa | Vezető típusa és keresztmetszete | AWG 22/1 |
| | | Vezető típusa és keresztmetszete | AWG 22/19 |
| | Kiértékelés | átadva | |
| | Követelmény | ≥20 N | |
| | Vezeték típusa | Vezető típusa és keresztmetszete | H05V-K0.5 |
| | | | |
| | Kiértékelés | átadva | |
| | Követelmény | ≥100 N | |
| | Vezeték típusa | Vezető típusa és keresztmetszete | H07V-U16 |
| | | Vezető típusa és keresztmetszete | H07V-K16 |
| | | Vezető típusa és keresztmetszete | AWG 6/7 |
| | Kiértékelés | átadva | |

Besorolások

| | | | |
|-------------|-------------|-------------|-------------|
| ETIM 6.0 | EC002638 | ETIM 7.0 | EC002638 |
| ETIM 8.0 | EC002638 | ETIM 9.0 | EC002638 |
| ECLASS 9.0 | 27-44-03-09 | ECLASS 9.1 | 27-44-03-09 |
| ECLASS 10.0 | 27-44-03-09 | ECLASS 11.0 | 27-46-02-02 |
| ECLASS 12.0 | 27-46-02-02 | ECLASS 13.0 | 27-46-02-02 |

Fontos megjegyzés

| | |
|----------------|---|
| IPC megfelelés | A termékek fejlesztése, gyártása és szállítása a nemzetközileg elismert IPC-A-610 szabvány „megengedhető” kategóriája szerint történt. A termékekkel kapcsolatos további követelményeket kérésre kiértékeljük. |
| Megjegyzések | <ul style="list-style-type: none">További változatok külön kérésreA névleges áram a névleges keresztmetszettől és a minimális pólusszámtól függ.Érvéghüvely műanyag gallérral DIN 46228/4Érvéghüvely műanyag gallér nélkül, DIN 46228/1P a rajzon = osztásA névleges adatok kizárólag magától a komponenstől függenek. A más komponensek felé érvényes hézagokat és küszöutakat a vonatkozó alkalmazási szabvány szerint kell tervezni.Az IEC 61984 szerint az OMNIMATE-csatlakozók megszakítási kapacitás nélküli csatlakozók (COC). A tervezett használat alatt a csatlakozók nem dughatók be vagy ki feszültség vagy terhelés alattA termék hosszú idejű tárolása 50 °C átlagos hőmérsékleten és maximum 70% páratartalom, 36 hónap |

BUZ 10.16HP/03/180 AG BK BX

Weidmüller Interface GmbH & Co. KG

Klingenbergstraße 26

D-32758 Detmold

Germany

www.weidmueller.com

Műszaki adatok

Tanúsítványok

Jóváhagyások



ROHS Megfelel

UL File Number Search UL weboldal

Tanúsítvány száma (cURus) E60693

Letöltések

Approval/Certificate/Document of Conformity [Declaration of the Manufacturer](#)Engineering Data [CAD data – STEP](#)User Documentation [QR-Code product handling video](#)Katalógusok [Catalogues in PDF-format](#)Kiadványok [FL DRIVES EN](#)
[MB DEVICE MANUF. EN](#)
[FL DRIVES DE](#)
[FL HEATING ELECTR EN](#)
[FL APPL INVERTER EN](#)
[FL BASE STATION EN](#)
[FL ELEVATOR EN](#)
[FL POWER SUPPLY EN](#)
[FL 72H SAMPLE SER EN](#)
[PO OMNIMATE EN](#)
[PO OMNIMATE EN](#)

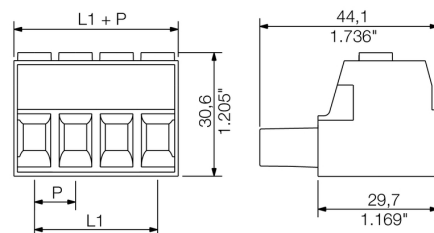
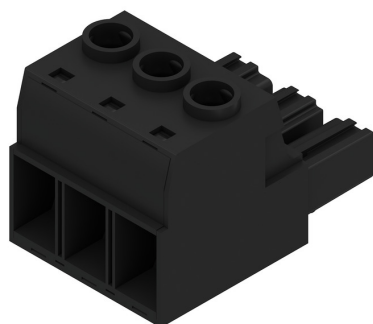
BUZ 10.16HP/03/180 AG BK BX

Weidmüller Interface GmbH & Co. KG
Klingenbergstraße 26
D-32758 Detmold
Germany

www.weidmueller.com

Rajzok

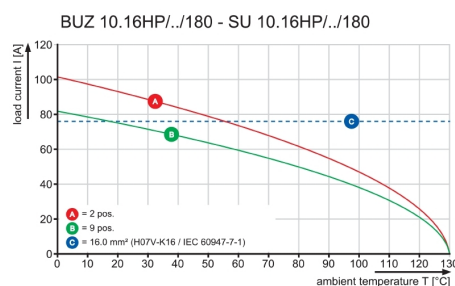
Product image



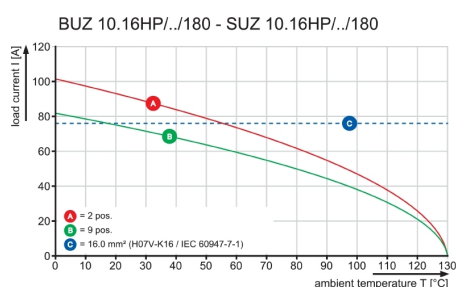
Graph



Graph



Graph



BUZ 10.16HP/03/180 AG BK BX

Weidmüller Interface GmbH & Co. KG
Klingenbergstraße 26
D-32758 Detmold
Germany

www.weidmüller.com

Tartozékok

Kódoló elemek



Dugaszolható csatlakozók a teljesítmény-elektronikához - a korszerű hajtástechnológiákhoz tervezve, pl. motorindítók, frekvenciaátalakítók és szervovezérlők.

Az OMNIMATE Power új szabványt teremt – a megnövelt biztonsággal és az innovatív megoldásokkal, mint például a dugaszolható árnyékolás, az integrált jelérintkezők és a félkezes kezelés.

A három termékcsalád további előnyöket is kínál:

- Alkalmazás-orientált méretezhetőség: a kompakt 4 mm²-es, 29 A (IEC) vagy 20 A (UL)-ig használható csatlakozótól, vagy a robusztus 16 mm²-es, 76 A (IEC) vagy 54 A (UL)-ig használható csatlakozóig.
- Korlátlan használhatóság akár 1 000 V (IEC) / 600 V (UL) áramig
- Változatos, az alkalmazásokhoz optimalizált felszerelési megoldások

A mi szolgáltatásunk:

egyedi csatlakozóit tervezze meg egyszerűen a

Általános rendelési adatok

| Típus | KO BU/SU 10.16HP BK | Verzió | Termékadatok | Csomagolás |
|----------------|----------------------------|---|--------------|------------|
| Rendelési szám | 1824410000 | NYÁK dugaszoló csatlakozó, Tartozékok, Kódoló elem, fekete, | | Doboz |
| GTIN (EAN) | 4032248326716 | Pólusszám: 1 | | |
| Qty. | 50 Stück | | | |
| Típus | KO BU/SU 10.16HP WT | Verzió | Termékadatok | Csomagolás |
| Rendelési szám | 1592600000 | NYÁK dugaszoló csatlakozó, Tartozékok, Kódoló elem, Natúr, | | Doboz |
| GTIN (EAN) | 4050118717389 | Pólusszám: 1 | | |
| Qty. | 50 Stück | | | |

Pozidriv csillagfejű csavarhúzó



Csillagfejű csavarhúzó, Pozidriv, SDK PZ DIN 5262, ISO 8764/2-PZ, kihajtó ISO 8764/1-PZ szerint, ChromTop hegy, SoftFinish markolat

Általános rendelési adatok

| Típus | SDK PZ2 | Verzió |
|----------------|----------------------------|------------------------|
| Rendelési szám | 1008540000 | Csavarhúzó, Csavarhúzó |
| GTIN (EAN) | 4032248056538 | |
| Qty. | 1 Stück | |

BUZ 10.16HP/03/180 AG BK BX

Weidmüller Interface GmbH & Co. KG

Klingenbergstraße 26

D-32758 Detmold

Germany

www.weidmueller.com

Tartozékok

Lapos csavarhúzó



Hornyos csavarhúzó lekerekített pengével SD DIN 5265, ISO 2380/2, behajtó a DIN 5264, ISO 2380/1 szerint.
Chrom Top hegy, SoftFinish markolat

Általános rendelési adatok

| | | |
|----------------|----------------------------|------------------------|
| Típus | SDS 0.8X4.5X125 | Verzió |
| Rendelési szám | 6009020000 | Csavarhúzó, Csavarhúzó |
| GTIN (EAN) | 4032248266883 | |
| Qty. | 1 Stück | |