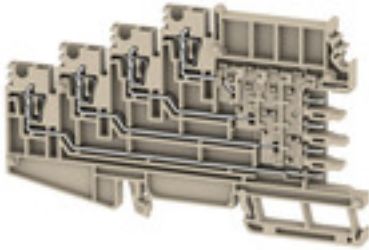


ZRV 2.5/1**Weidmüller Interface GmbH & Co. KG**

Klingenbergstraße 26

D-32758 Detmold

Germany

www.weidmueller.com**Produktbild**

Bei einigen Anwendungen ist für mehr Flexibilität oder eine einfachere Installation eine steckbare, modulare Lösung erforderlich. Modulare und flexible Anschlusstechniken sind dort besonders gefragt, wo ganze Funktionseinheiten vorgefertigt oder ausgetauscht werden sollen. Unsere steckbaren Reihenklemmen lassen sich schnell montieren und sind umfassend werkseitig getestet.

Allgemeine Bestelldaten

Ausführung	Z-Reihe, Durchgangs-Reihenklemme, Mehrstock-Reihenklemme, Bemessungsquerschnitt: 2.5 mm², Zugfederanschluss
Best.-Nr.	1906960000
Typ	ZRV 2.5/1
GTIN (EAN)	4032248530717
VPE	50 Stück

ZRV 2.5/1

Weidmüller Interface GmbH & Co. KG

Klingenbergstraße 26

D-32758 Detmold

Germany

www.weidmueller.com

Technische Daten

Abmessungen und Gewichte

Tiefe	69,5 mm	Tiefe (inch)	2,736 inch
Tiefe inklusive Tragschiene	70 mm	Höhe	115 mm
Höhe (inch)	4,528 inch	Breite	5,2 mm
Breite (inch)	0,205 inch	Nettogewicht	25,98 g

Temperaturen

Lagertemperatur	-25 °C...55 °C	Dauergebrauchstemperatur, min.	-50 °C
Dauergebrauchstemperatur, max.	120 °C		

Allgemeines

Normen	IEC 61984, In Anlehnung an IEC 60947-7-1	Tragschiene	TS 35
--------	--	-------------	-------

Bemessungsdaten

Bemessungsquerschnitt	2,5 mm ²	Bemessungsspannung	250 V
Bemessungsspannung DC	250 V	Nennstrom	10 A
Normen	IEC 61984, In Anlehnung an IEC 60947-7-1	Durchgangswiderstand gemäß IEC 60947-7-x	1,33 mΩ
Bemessungsstoßspannung	4 kV	Verlustleistung gemäß IEC 60947-7-x	0,77 W
Verschmutzungsgrad	3		

Bemessungsdaten nach UL

Leitergr. Factory wiring max (cURus)	14 AWG	Leitergr. Factory wiring min (cURus)	24 AWG
Leitergr. Field wiring max (cURus)	14 AWG	Leitergr. Field wiring min (cURus)	24 AWG
Leiterquerschnitt max (cURus)	14 AWG	Leiterquerschnitt min (cURus)	24 AWG
Spannung Gr B (cURus)	300 V	Spannung Gr C (cURus)	300 V
Strom Gr B (cURus)	10 A	Strom Gr C (cURus)	10 A
Zertifikat-Nr. (cURus)	E60693		

Klemmbare Leiter (Bemessungsanschluss)

Abisolierlänge	10 mm
Anschlussart	Zugfederanschluss
Anschlussart 2	Zugfederanschluss
Anschlussrichtung	oben
Anzahl Anschlüsse	8
Klemmbereich, max.	4 mm ²
Klemmbereich, min.	0,5 mm ²
Klingenmaß	0,6 x 3,5 mm
Leiteranschlussquerschnitt, eindrätig, max.	4 mm ²
Leiteranschlussquerschnitt, eindrätig, min.	0,5 mm ²
Leiteranschlussquerschnitt, feindrätig AEH mit Kunststoffkragen DIN 46228/4, max.	2,5 mm ²
Leiteranschlussquerschnitt, feindrätig, max.	2,5 mm ²
Leiteranschlussquerschnitt, feindrätig, min.	0,5 mm ²

Erstellungs-Datum 12. Mai 2024 05:11:57 MESZ

Katalogstand 04.05.2024 / Technische Änderungen vorbehalten

ZRV 2.5/1

Weidmüller Interface GmbH & Co. KG

Klingenbergstraße 26

D-32758 Detmold

Germany

www.weidmueller.com

Technische Daten

Rohrlänge für AEH mit Kunststoffkragen DIN 46228/4	Leiteranschlussquerschnitt	nominal	0,5 mm ²
	Rohrlänge	max.	10 mm
		min.	6 mm
	Leiteranschlussquerschnitt	nominal	0,75 mm ²
	Rohrlänge	max.	12 mm
		min.	6 mm
	Leiteranschlussquerschnitt	nominal	1 mm ²
	Rohrlänge	max.	12 mm
		min.	6 mm
	Leiteranschlussquerschnitt	nominal	1,5 mm ²
	Rohrlänge	max.	12 mm
		min.	8 mm
Rohrlänge für AEH ohne Kunststoffkragen DIN 46228/1	Leiteranschlussquerschnitt	nominal	0,5 mm ²
	Rohrlänge	nominal	10 mm
	Leiteranschlussquerschnitt	nominal	0,75 mm ²
	Rohrlänge	nominal	10 mm
	Leiteranschlussquerschnitt	nominal	1 mm ²
	Rohrlänge	nominal	10 mm
	Leiteranschlussquerschnitt	nominal	1,5 mm ²
	Rohrlänge	max.	12 mm
		min.	10 mm
	Leiteranschlussquerschnitt	nominal	2,5 mm ²
	Rohrlänge	max.	12 mm
		min.	10 mm

Klemmbare Leiter (Weiterer Anschluss)

Anschlussart, weiterer Anschluss Zugfederanschluss

Maße

Versatz TS 35 59 mm

Systemkennwerte

Ausführung	4 Zugfederanschlüsse - 4 Steckanschlüsse, für steckbare Querverbindung, einseitig offen	Anzahl der Etagen	4
Anzahl der Klemmstellen je Etage	2	PE-Anschluss	Nein
Tragschiene	TS 35		

Werkstoffdaten

Werkstoff	Wemid	Farbe	dunkelbeige
Brennbarkeitsklasse nach UL 94	V-0		

weitere technische Daten

Montageart	gerastet	explosionsgeprüfte Ausführung	Nein
------------	----------	-------------------------------	------

Erstellungs-Datum 12. Mai 2024 05:11:57 MESZ

Katalogstand 04.05.2024 / Technische Änderungen vorbehalten

ZRV 2.5/1

Weidmüller Interface GmbH & Co. KG

Klingenbergstraße 26

D-32758 Detmold

Germany

www.weidmueller.com

Technische Daten

Klassifikationen

ETIM 6.0	EC000897	ETIM 7.0	EC000897
ETIM 8.0	EC000897	ETIM 9.0	EC000897
ECLASS 9.0	27-14-11-20	ECLASS 9.1	27-14-11-20
ECLASS 10.0	27-14-11-20	ECLASS 11.0	27-14-11-20
ECLASS 12.0	27-14-11-20	ECLASS 13.0	27-25-01-02

Zulassungen

Zulassungen

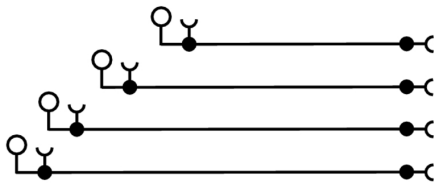


ROHS	Konform
UL File Number Search	UL Webseite
Zertifikat-Nr. (cURus)	E60693

Downloads

Zulassung / Zertifikat / Konformitätsdokument	Declaration of Conformity UKCA declaration of conformity Confirmation of Standards EN 45545-2_2020-10
Engineering-Daten	CAD data – STEP
Anwenderdokumentation	StorageConditionsTerminalBlocks
Kataloge	Catalogues in PDF-format
Broschüren	

Zeichnungen



ZRV 2.5/1

Weidmüller Interface GmbH & Co. KG
Klingenbergstraße 26
D-32758 Detmold
Germany

www.weidmueller.com

Zubehör

Sonstiges



Für die einfache Handhabung und auch Ergänzung unserer Produkte, bieten wir ein breites Portfolio an Montagehilfen an. Von verschiedenen Werkzeugen über Isolierhülsen bis hin zu verschiedener Schrauben, sind unsere Komponenten bis ins Detail aufeinander abgestimmt und erleichtern Ihnen so die Montage unter Einhaltung der jeweiligen Normen und Schutzbestimmungen.

Allgemeine Bestelldaten

Typ	FEKO ZRV2.5 1.5-2.5	Ausführung	Verpackung
Best.-Nr.	1848480000	Z-Reihe, Crimpkontakt, 4.15 mm, silber, Direktmontage	Mehrfachbeutel
GTIN (EAN)	4032248390649		
VPE	4.200 Stück		
Typ	FEKO ET ZRV2.5 0.5-1	Ausführung	Verpackung
Best.-Nr.	1893970000	Z-Reihe, Crimpkontakt, 4.15 mm, silber, Direktmontage	Mehrfachbeutel
GTIN (EAN)	4032248508198		
VPE	500 Stück		
Typ	FEKO ZRV2.5 0.5-1	Ausführung	Verpackung
Best.-Nr.	1854760000	Z-Reihe, Crimpkontakt, 4.15 mm, silber, Direktmontage	Mehrfachbeutel
GTIN (EAN)	4032248401314		
VPE	5.000 Stück		
Typ	FEKO ZRV2.5 0.2-0.35	Ausführung	Verpackung
Best.-Nr.	1854750000	Z-Reihe, Crimpkontakt, 4.15 mm, silber, Direktmontage	Mehrfachbeutel
GTIN (EAN)	4032248401321		
VPE	5.000 Stück		
Typ	FEKO ET ZRV2.5 1.5-2.5	Ausführung	Verpackung
Best.-Nr.	1893990000	Z-Reihe, Crimpkontakt, 4.15 mm, silber, Direktmontage	Mehrfachbeutel
GTIN (EAN)	4032248508211		
VPE	500 Stück		

ZRV 2.5/1**Weidmüller Interface GmbH & Co. KG**

Klingenbergstraße 26

D-32758 Detmold

Germany

www.weidmueller.com**Zubehör****WS 12/5****WS/ DEK**

Die MultiMark-Klemmenmarkierer sind mit einem innovativen Verbundmaterial aus zwei Komponenten ausgestattet. Die harte Fußkontur des Markierers rastet sicher in den Verbinder ein. Die elastische Oberfläche macht ein leichtes Montieren möglich. Das speziell gestanzte Material macht den Streifen dehnbar und toleriert minimale Abstandsschwankungen, die sich insbesondere bei langen Klemmblöcken aufaddieren können. Ein weiterer Vorteil: die exzellente Bedruckbarkeit der Oberfläche, die materialseitig eine langlebige widerstandsfähige Beschriftung gewährleistet. Bei einer Druckerauflösung von 300 dpi ergibt sich zudem ein sehr gut lesbares Schriftbild.

Ihre Vorteile mit MultiMark

- Fester Halt und langlebiger Druck
- Endlosstreifen spart Montagezeit
- Einfaches Montieren dank innovativem Verbundmaterial
- Großes Schriftfeld für beste Lesbarkeit
- Hohe Flexibilität durch Herstellerunabhängigkeit

Allgemeine Bestelldaten

Typ	WS 12/5 MM WS	Ausführung
Best.-Nr.	2007190000	WS, Klemmenmarkierung, 12 x 5 mm, Weidmueller, weiß
GTIN (EAN)	4050118392036	
VPE	800 Stück	

Kontaktlösewerkzeuge

Weidmüller bietet eine Vielzahl von Crimpwerkzeugen, Kontaktlösewerkzeugen und LWL-Bearbeitungswerkzeugen an.

Allgemeine Bestelldaten

Typ	REMOVAL TOOL AFK	Ausführung
Best.-Nr.	1866760000	Z-Reihe, Montagewerkzeug
GTIN (EAN)	4032248438877	
VPE	1 Stück	

ZRV 2.5/1

Weidmüller Interface GmbH & Co. KG
Klingenbergstraße 26
D-32758 Detmold
Germany

www.weidmueller.com

Zubehör

Zugentlastungen



Die Zugentlastung schützt den Kontakt vor mechanischer Beanspruchung und den Leiter vor unbeabsichtigtem Lösen aus der Klemmstelle.

Allgemeine Bestelldaten

Typ	ZE ZRV2.5	Ausführung
Best.-Nr.	2318670000	Z-Reihe, Mehrstock-Reihen клемme, 5 mm, schwarz, schwarz,
GTIN (EAN)	4032248546640	Direktmontage
VPE	25 Stück	

... für Weidmüller DFF- und ZRV-Kontakte



Crimpwerkzeuge für für gedrehte/gestanzte Kontakte

- Zwangssperre gewährleistet präzises Crimpen
- Entriegelungsmöglichkeit bei eventueller Fehlbedienung
- Mit Anschlag zum exakten Positionieren der Kontakte.

Allgemeine Bestelldaten

Typ	HTF ZRV	Ausführung
Best.-Nr.	9014840000	Crimpwerkzeug, Crimpwerkzeug für Kontakte, 0.2mm², 1mm²,
GTIN (EAN)	4008190949969	FoderBcrimp
VPE	1 Stück	

ZRV 2.5/1

Weidmüller Interface GmbH & Co. KG

Klingenbergstraße 26

D-32758 Detmold

Germany

www.weidmueller.com

Zubehör

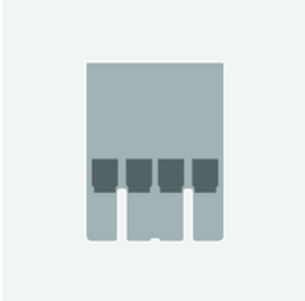
Bezeichnungsträger



Allgemeine Bestelldaten

Typ	BZT 1 ZA WS 10/5	Ausführung
Best.-Nr.	1805520000	Zubehör, Bezeichnungsträger
GTIN (EAN)	4032248270248	
VPE	100 Stück	
Typ	BZT 1 WS 10/5	Ausführung
Best.-Nr.	1805490000	Zubehör, Bezeichnungsträger
GTIN (EAN)	4032248270231	
VPE	100 Stück	

Steckergehäuse



Unsere Steckergehäuse bieten die Möglichkeit einer individuellen Konfiguration von Steckern. Crimpkontakten auf den Leitern dienen dabei als Steckerkontakt für eine sichere Verbindung zur Reihenklemme.

Allgemeine Bestelldaten

Typ	STGH O.ZA/O.R/SW ZRV2.5	Ausführung
Best.-Nr.	1898430000	Z-Reihe, Steckergehäuse, 5.15 mm, schwarz, schwarz, Stecker
GTIN (EAN)	4032248517626	
VPE	25 Stück	
Typ	STGH ZRV2.5	Ausführung
Best.-Nr.	1907000000	Z-Reihe, Steckergehäuse, 5.15 mm, dunkelbeige, dunkelbeige,
GTIN (EAN)	4032248530762	Direktmontage
VPE	50 Stück	
Typ	STGH O.R/SW ZRV2.5	Ausführung
Best.-Nr.	1898420000	Z-Reihe, Steckergehäuse, 5.15 mm, schwarz, schwarz, Direktmontage
GTIN (EAN)	4032248517619	
VPE	25 Stück	
Typ	STGH O.ZA ZRV2.5	Ausführung
Best.-Nr.	1907010000	Z-Reihe, Steckergehäuse, 5.15 mm, dunkelbeige, dunkelbeige,
GTIN (EAN)	4032248530779	Direktmontage
VPE	50 Stück	

ZRV 2.5/1

Weidmüller Interface GmbH & Co. KG

Klingenbergstraße 26

D-32758 Detmold

Germany

www.weidmueller.com

Zubehör

Typ	BST 4 ZRV2.5	Ausführung
Best.-Nr.	1906990000	Z-Reihe, Mehrstock-Reihenklamme, 20.8 mm, dunkelbeige
GTIN (EAN)	4032248530755	
VPE	25 Stück	

Verriegelungselemente



Die Stecker lassen sich über das Verriegelungselement sicher und einfach mit der Basisklamme verbinden. Unbeabsichtigtes Lösen der Stecker von der Basisreihenklamme wird so vermieden und sorgt für höchste Sicherheit.

Allgemeine Bestelldaten

Typ	VREL 2 ZRV2.5/4	Ausführung
Best.-Nr.	1167890000	Z-Reihe, Verriegelungselement
GTIN (EAN)	4032248959549	
VPE	20 Stück	
Typ	VREL 8 ZRV2.5/4	Ausführung
Best.-Nr.	1167910000	Z-Reihe, Verriegelungselement
GTIN (EAN)	4032248959693	
VPE	10 Stück	
Typ	VREL 4 ZRV2.5/4	Ausführung
Best.-Nr.	1167900000	Z-Reihe, Verriegelungselement
GTIN (EAN)	4032248959563	
VPE	10 Stück	

2.5 mm²2.5
mm²

Abschlussplatten werden an der offenen Seite der letzten Reihenklamme vor dem Endwinkel befestigt. Mit dem Einsatz der Abschlussplatte wird die Funktion der Reihenklamme sowie die angegebenen Bemessungsspannung aufrechterhalten. Ein Berührungsschutz von Spannungsführenden Teilen wird gewährleistet, und die Abschlussklamme ist fingersicher.

Allgemeine Bestelldaten

Typ	AP ZRV2.5	Ausführung
Best.-Nr.	1906980000	Z-Reihe, Abschlussplatte, 5.1 mm, dunkelbeige, dunkelbeige,
GTIN (EAN)	4032248530748	Direktmontage
VPE	10 Stück	

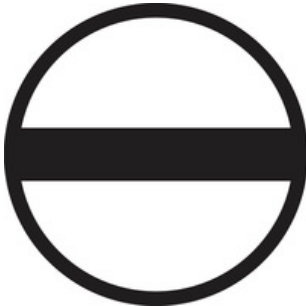
ZRV 2.5/1

Weidmüller Interface GmbH & Co. KG
Klingenbergstraße 26
D-32758 Detmold
Germany

www.weidmueller.com

Zubehör

Schlitz-Schraubendreher

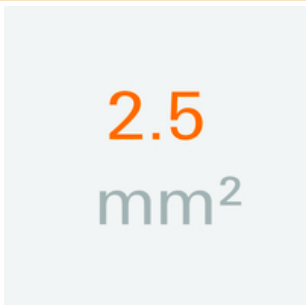


VDE-isolierte Schraubendreher zum Arbeiten an unter Spannung stehenden Teilen bis AC 1000 V und DC 1500 V, DIN EN 60900, IEC 900. Geprüfte Sicherheit GS, stückgeprüft. Klinge aus hochlegiertem Chrom-Vanadium-Molybdän-Stahl, durchgehend gehärtet, brüniert.

Allgemeine Bestelldaten

Typ	SDIS SLIM 0.6X3.5X100	Ausführung
Best.-Nr.	2749610000	Schraubwerkzeug, Klingenbreite (B): 3.5 mm, Klingenlänge: 100 mm,
GTIN (EAN)	4050118896350	Klingenstärke (A): 0.6 mm
VPE	1 Stück	

2.5 mm²



Die steckbaren Querverbindungen bestehen durch einfaches Handling und schnelle Montage. Dies ermöglicht deutliche Zeiteinsparungen in der Montage gegenüber schraubbaren Lösungen.

Allgemeine Bestelldaten

Typ	ZQV 2.5/9	Ausführung
Best.-Nr.	1608930000	Zubehör, Querverbinder, 24 A
GTIN (EAN)	4008190117009	
VPE	20 Stück	
Typ	ZQV 2.5/5	Ausführung
Best.-Nr.	1608890000	Zubehör, Querverbinder, 24 A
GTIN (EAN)	4008190065713	
VPE	20 Stück	
Typ	ZQV 2.5/6	Ausführung
Best.-Nr.	1608900000	Zubehör, Querverbinder, 24 A
GTIN (EAN)	4008190149840	
VPE	20 Stück	
Typ	ZQV 2.5/10	Ausführung
Best.-Nr.	1608940000	Zubehör, Querverbinder, 24 A
GTIN (EAN)	4008190099060	
VPE	20 Stück	
Typ	ZQV 2.5/20	Ausführung
Best.-Nr.	1908960000	Z-Reihe, Querverbinder, für Klemmen, Polzahl: 20
GTIN (EAN)	4032248535293	
VPE	20 Stück	

Erstellungs-Datum 12. Mai 2024 05:11:57 MESZ

ZRV 2.5/1

Weidmüller Interface GmbH & Co. KG

Klingenbergstraße 26

D-32758 Detmold

Germany

www.weidmueller.com

Zubehör

Typ	ZQV 2.5/2	Ausführung
Best.-Nr.	1608860000	Z-Reihe, Querverbinder, 24 A
GTIN (EAN)	4008190123680	
VPE	60 Stück	
Typ	ZQV 2.5/50	Ausführung
Best.-Nr.	1697540000	Zubehör, Querverbinder, 24 A
GTIN (EAN)	4008190883256	
VPE	10 Stück	
Typ	ZQV 2.5/4	Ausführung
Best.-Nr.	1608880000	Zubehör, Querverbinder, 24 A
GTIN (EAN)	4008190082208	
VPE	60 Stück	
Typ	ZQV 2.5/8	Ausführung
Best.-Nr.	1608920000	Zubehör, Querverbinder, 24 A
GTIN (EAN)	4008190061531	
VPE	20 Stück	
Typ	ZQV 2.5/3	Ausführung
Best.-Nr.	1608870000	Zubehör, Querverbinder, 24 A
GTIN (EAN)	4008190061630	
VPE	60 Stück	
Typ	ZQV 2.5/7	Ausführung
Best.-Nr.	1608910000	Zubehör, Querverbinder, 24 A
GTIN (EAN)	4008190159665	
VPE	20 Stück	

Neutral



Der dekafix (DEK) Markierer ist der universelle Markierer für alle Leitungs- und Steckverbinder sowie Elektronikbaugruppen. Das System eignet sich insbesondere für kurze Zahlenfolgen und umfasst eine große Auswahl an einsatzfertigen Drucken.

Die Streifenmontage lässt ein schnelles Aufrasten in einem Arbeitsgang zu. Der Druck ist gut lesbar, kontrastreich und in verschiedenen Breiten erhältlich.

- Große Auswahl an einsatzfertigen Markierern
- Streifenmontage für schnelles Aufrasten
- Klemmenmarkierer passend für alle Weidmüller Leitungsverbinder
- Werden als neutrale MultiCard oder als Standarddruck angeboten

Für Sonderdruck: Bitte senden Sie uns für ihre Beschriftungsvorgaben eine Datei unserer Beschriftungssoftware M-Print PRO oder M-Print PRO Online (ohne Installation).

Allgemeine Bestelldaten

Typ	DEK 5/5 MC NE WS	Ausführung
Best.-Nr.	1609801044	Dekafix, Klemmenmarkierung, 5 x 5 mm, Raster in mm (P): 5.00
GTIN (EAN)	4008190397111	Weidmueller, weiß
VPE	1.000 Stück	

Erstellungs-Datum 12. Mai 2024 05:11:57 MESZ

ZRV 2.5/1**Weidmüller Interface GmbH & Co. KG**

Klingenbergstraße 26

D-32758 Detmold

Germany

www.weidmueller.com**Zubehör****Neutral**

WS-Markierer sind optimal auf Leitungsverbinder der W-Reihe abgestimmt. Dank ihrer Systemkompatibilität lassen sich WS-Schilder auch auf der I-Reihe sowie der Z-Reihe einsetzen. Die großen Beschriftungsflächen erlauben neben langen Beschriftungsketten auch eine mehrzeilige Aufteilung.

WS-Markierer eignen sich besonders für eine Beschriftung mit langen, individuell erstellten Zeichenfolgen. Durch das bewährte MultiCard-Format ist eine Beschriftung mit PrintJet CONNECT oder Plotter möglich.

- In Streifen oder einzeln montierbar
- Markierer im bewährten MultiCard-Format

Für Sonderdruck: Bitte senden Sie uns für ihre Beschriftungsvorgaben eine Datei unserer Beschriftungssoftware M-Print PRO oder M-Print PRO Online (ohne Installation).

Allgemeine Bestelldaten

Typ	WS 12/5 MC NE WS	Ausführung
Best.-Nr.	1609860000	WS, Klemmenmarkierung, 12 x 5 mm, Raster in mm (P): 5.00
GTIN (EAN)	4008190203481	Weidmueller, Allen-Bradley, weiß
VPE	720 Stück	