

MOPL K1 N FE**Weidmüller Interface GmbH & Co. KG**

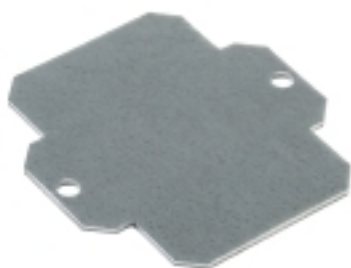
Klingenbergstraße 26

D-32758 Detmold

Germany

www.weidmueller.com

**Rzeczywisty wygląd może różnić się
od przedstawionego na ilustracji.**



seria Klippon® K, akcesoria

Abbildung ähnlich

Ogólne dane zamówieniowe

Wykonanie	Klippon K (pusta obudowa aluminiowa), Płytki montażowa, Płytki montażowa, Wysokość: 52 mm, Szerokość: 61 mm, Głębokość: 3 mm, tworzywo: blacha stalowa ocynkowana, ocynkowany, srebrny
Nr zam.	1905280000
Typ	MOPL K1 N FE
GTIN (EAN)	4032248524426
Ilość	1 Szt.

MOPL K1 N FE**Weidmüller Interface GmbH & Co. KG**

Klingenbergstraße 26

D-32758 Detmold

Germany

www.weidmueller.com**Dane techniczne****Wymiary i ciężary**

Głębokość	3 mm	Głębokość (cale)	0,118 inch
Wysokość	52 mm	Wysokość (cale)	2,047 inch
Szerokość	61 mm	Szerokość (cale)	2,402 inch
Wymiar mocowania wysokość	26 mm	Wymiar mocowania szerokość	52 mm
Masa netto	27 g		

Informacje ogólne

Grubość materiału	2 mm	Powierzchnia	ocynkowany
tworzywo	blacha stalowa ocynkowa- na		

Informacje ogólne Akcesoria

Grubość materiału	2 mm	Powierzchnia	ocynkowany
Wymiar mocowania szerokość	52 mm	Wymiar mocowania wysokość	26 mm
tworzywo	blacha stalowa ocynkowa- na		

Klasyfikacje

ETIM 6.0	EC000213	ETIM 7.0	EC000213
ETIM 8.0	EC000213	ETIM 9.0	EC000213
ECLASS 9.0	27-40-06-39	ECLASS 9.1	27-18-92-90
ECLASS 10.0	27-40-06-39	ECLASS 11.0	27-40-06-39
ECLASS 12.0	27-40-06-39	ECLASS 13.0	27-40-06-39

Dopuszczenia

ROHS	Zgodny
------	--------

Pobieranie

Katalogi	Catalogues in PDF-format
Broszury	

MOPL K1 N FE**Weidmüller Interface GmbH & Co. KG**

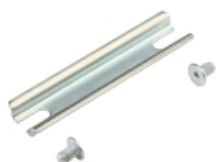
Klingenbergstraße 26

D-32758 Detmold

Germany

www.weidmueller.com**Akcesoria****TS15**

seria Klippon® K, akcesoria

**Ogólne dane zamówieniowe**

Typ	TS15X5 ST K1	Wykonanie
Nr zam.	8000003883	Szyna nośna, TS 15, Szerokość: 60 mm, bez otworu podłużnego, Stal,
GTIN (EAN)	4050118653328	ocynkowane galwanicznie i pasywowane
Ilość	20 Szt.	