

HDC 40D SBU 1M32G**Weidmüller Interface GmbH & Co. KG**

Klingenbergstraße 26

D-32758 Detmold

Germany

www.weidmueller.com



Die HDC-Gehäuse sind dank einer speziellen Druckgusslegung und einer mehrstufigen Versiegelung der Oberfläche perfekt geschützt.

Das ausgeklügelte Verriegelungssystem wird konsequent aus Edelstahl gefertigt. Das bedeutet Langlebigkeit, Korrosionsbeständigkeit und Schlagfestigkeit.

Die Verriegelung der Gehäuse bietet Sicherheit mit System. Unser einzigartiges, patentiertes Bügelsystem gibt der Gehäuseverriegelung sicheren Halt und schützt vor unbeabsichtigtem Öffnen.

Durch die Lasermakierung wird eine Identifizierung auf einem Blick ermöglicht. Damit Sie jedes Produkt sofort zuordnen können, ist eine dauerhafte Kennzeichnung direkt auf das Gehäuse gelasert.

Weidmüller RockStar® Gehäuse IP65 / NEMA Typ 4X sind Ihre erste Wahl, wenn es um Industriegehäuse in der Schutzart IP65 geht.

Allgemeine Bestelldaten

| | |
|------------|---|
| Ausführung | HDC - Gehäuse, Baugröße: 6, Schutzart: IP65 (im gestecktem Zustand), Sockelgehäuse, Querbügel am Unterteil, hoch, Größe Kabeleingänge: M 32 |
| Best.-Nr. | 1902990000 |
| Typ | HDC 40D SBU 1M32G |
| GTIN (EAN) | 4032248592968 |
| VPE | 1 Stück |

HDC 40D SBU 1M32G

Weidmüller Interface GmbH & Co. KG

Klingenbergstraße 26

D-32758 Detmold

Germany

www.weidmueller.com

Technische Daten

Abmessungen und Gewichte

| | | | |
|----------------------|---------|------------------------|------------|
| Höhe | 84 mm | Höhe (inch) | 3,307 inch |
| Breite | 56,5 mm | Breite (inch) | 2,224 inch |
| Befestigungsmaß Höhe | 45 mm | Befestigungsmaß Breite | 105 mm |
| Nettogewicht | 449 g | | |

Temperaturen

| | |
|-----------------|-------------------|
| Grenztemperatur | -40 °C ... 125 °C |
|-----------------|-------------------|

Abmessungen

| | | | |
|------------------|-------------|----------------------|---------|
| Breite Gehäuse C | 43 mm | Breite Sockel C1 | 56,5 mm |
| Höhe Gehäuse B | 84 mm | Höhe Sockel B1 | 5 mm |
| Kabeleingang | mit Gewinde | Lochabstand Länge A2 | 105 mm |
| Länge Gehäuse | 93,3 mm | | |

Allgemeine Daten

| | | | |
|--------------------------------|---------------------|----------------------|------------------------------|
| EMV Gehäuse | Nein | Gehäusebasismaterial | Aluminiumdruckguss |
| Oberfläche | Pulverlack | Schutzart | IP65 (im gestecktem Zustand) |
| Werkstoff Verriegelungselement | Edelstahl, rostfrei | | |

Ausführung

| | | | |
|---------------------------|---------------|------------------------------|------------------------|
| Anzahl Kabeleingang oben | 0 | Anzahl Kabeleingang seitlich | 1 |
| Ausführung Gehäuse | Sockelgehäuse | Ausführung Verschlussystem | Querbügel am Unterteil |
| BG | 6 | Bauform | hoch |
| Baugröße | 6 | Bügelausführung | Querbügel |
| Dichtung | NBR | Farbe (RAL) | RAL 7035 |
| Geeignet für ModuPlug® | Ja | Gewinde (innen) | M 32 |
| Größe Kabeleingänge | M 32 | Kabeleingang | mit Gewinde |
| Oberteil/Unterteil/Deckel | Unterteil | Typ | Aufbau (Sockel) |

Klassifikationen

| | | | |
|-------------|-------------|-------------|-------------|
| ETIM 6.0 | EC000437 | ETIM 7.0 | EC000437 |
| ETIM 8.0 | EC000437 | ETIM 9.0 | EC000437 |
| ECLASS 9.0 | 27-44-02-02 | ECLASS 9.1 | 27-44-02-02 |
| ECLASS 10.0 | 27-44-02-02 | ECLASS 11.0 | 27-44-02-02 |
| ECLASS 12.0 | 27-44-02-02 | ECLASS 13.0 | 27-44-02-02 |

| | |
|-------------------------|-------------------|
| Material | Aceton |
| Chemische Beständigkeit | Bedingt beständig |
| Material | Bohröl |
| Chemische Beständigkeit | Beständig |
| Material | Diesel |
| Chemische Beständigkeit | Beständig |
| Material | Ethylalkohol |
| Chemische Beständigkeit | Beständig |
| Material | Getriebeöl |

Erstellungs-Datum 29. April 2024 03:30:54 MESZ

Katalogstand 20.04.2024 / Technische Änderungen vorbehalten

HDC 40D SBU 1M32G

Weidmüller Interface GmbH & Co. KG

Klingenbergstraße 26

D-32758 Detmold

Germany

www.weidmueller.com

Technische Daten

| | |
|-------------------------|-------------------|
| Chemische Beständigkeit | Beständig |
| Material | Hydrauliköl |
| Chemische Beständigkeit | Beständig |
| Material | Kühlflüssigkeit |
| Chemische Beständigkeit | Beständig |
| Material | Petroleumbenzin |
| Chemische Beständigkeit | Beständig |
| Material | Schweiß |
| Chemische Beständigkeit | Beständig |
| Material | Superbenzin |
| Chemische Beständigkeit | Bedingt beständig |
| Material | Wasser |
| Chemische Beständigkeit | Beständig |
| Material | UV |
| Chemische Beständigkeit | Unbeständig |
| Material | Ozon |
| Chemische Beständigkeit | Unbeständig |

Umweltanforderungen

| | |
|-------------------------|--|
| REACH SVHC | Lead 7439-92-1 Potassium perfluorobutane sulfonate 29420-49-3 |
| SCIP | e98b2b24-ba23-41bf-8d19-0dda3647412f |
| Chemische Beständigkeit | de.myview.objectmodel.impl.BlockImpl@2a03e72c de.myview.objectmodel.impl.BlockImpl@2f4998f3 de.myview.objectmodel.impl.BlockImpl@790d82cd de.myview.objectmodel.impl.BlockImpl@7b2cecce de.myview.objectmodel.impl.BlockImpl@4e234e00 de.myview.objectmodel.impl.BlockImpl@2d4ed937 de.myview.objectmodel.impl.BlockImpl@38c02db9 de.myview.objectmodel.impl.BlockImpl@2416ecf3 de.myview.objectmodel.impl.BlockImpl@7091f53f de.myview.objectmodel.impl.BlockImpl@2b4d0d7b de.myview.objectmodel.impl.BlockImpl@1259504e de.myview.objectmodel.impl.BlockImpl@1bb5782 de.myview.objectmodel.impl.BlockImpl@7efc7287 |

Zulassungen

Zulassungen



| | |
|------------------------|-------------|
| ROHS | Konform |
| UL File Number Search | UL Webseite |
| Zertifikat-Nr. (cURus) | E92202 |

Downloads

| | |
|----------------------------|--|
| Engineering-Daten | CAD data – STEP |
| Produktänderungsmitteilung | 20220214 Technical change to HDC housings 20220214 Technische Änderung bei HDC-Gehäusen |
| Kataloge | Catalogues in PDF-format |
| Broschüren | FL FIELDWIRING EN FL FIELDWIRING EN |

Erstellungs-Datum 29. April 2024 03:30:54 MESZ

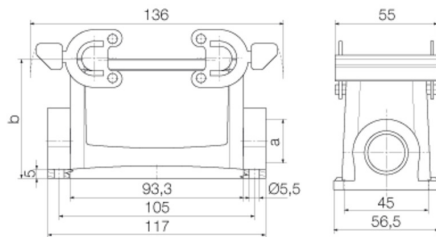
Katalogstand 20.04.2024 / Technische Änderungen vorbehalten

HDC 40D SBU 1M32G

Weidmüller Interface GmbH & Co. KG
Klingenbergstraße 26
D-32758 Detmold
Germany

www.weidmueller.com

Zeichnungen



HDC 40D SBU 1M32G

Weidmüller Interface GmbH & Co. KG
Klingenbergstraße 26
D-32758 Detmold
Germany

www.weidmueller.com

Zubehör

Steckergehäuse, Kabeleingang oben



Die HDC-Gehäuse sind dank einer speziellen Druckgusslegierung und einer mehrstufigen Versiegelung der Oberfläche perfekt geschützt. Das ausgeklügelte Verriegelungssystem wird konsequent aus Edelstahl gefertigt. Das bedeutet Langlebigkeit, Korrosionsbeständigkeit und Schlagfestigkeit. Die Verriegelung der Gehäuse bietet Sicherheit mit System. Unser einzigartiges, patentiertes Bügelsystem gibt der Gehäuseverriegelung sicheren Halt und schützt vor unbeabsichtigtem Öffnen. Durch die Lasermakierung wird eine Identifizierung auf einem Blick ermöglicht. Damit Sie jedes Produkt sofort zuordnen können, ist eine dauerhafte Kennzeichnung direkt auf das Gehäuse gelasert. Weidmüller RockStar® Gehäuse IP65 / NEMA Typ 4X sind Ihre erste Wahl, wenn es um Industriegehäuse in der Schutzart IP65 geht.

Allgemeine Bestelldaten

| | | |
|------------|----------------------------|---|
| Typ | HDC 40D TOBU 1PG21G | Ausführung |
| Best.-Nr. | 1656630000 | HDC - Gehäuse, Baugröße: 6, Schutzart: IP65 (im gestecktem Zustand), Kabeleingang oben, Steckergehäuse, Querbügel am Unterteil, hoch, Größe Kabeleingänge: PG 21 |
| GTIN (EAN) | 4008190409647 | |
| VPE | 1 Stück | |
| Typ | HDC 40D TOBU 1M32G | Ausführung |
| Best.-Nr. | 1787060000 | HDC - Gehäuse, Baugröße: 6, Schutzart: IP65 (im gestecktem Zustand), Kabeleingang oben, Steckergehäuse, Querbügel am Unterteil, hoch, Größe Kabeleingänge: M 32 |
| GTIN (EAN) | 4032248204304 | |
| VPE | 1 Stück | |
| Typ | HDC 40D TOBU 2M25 | Ausführung |
| Best.-Nr. | 1208380000 | HDC - Gehäuse, Baugröße: 6, Schutzart: IP65, IP65 (im gestecktem Zustand), Kabeleingang oben, Steckergehäuse, Querbügel am Unterteil, hoch, Größe Kabeleingänge: M 25 |
| GTIN (EAN) | 4032248100248 | |
| VPE | 1 Stück | |
| Typ | HDC 40D TOBU 1PG29G | Ausführung |
| Best.-Nr. | 1656650000 | HDC - Gehäuse, Baugröße: 6, Schutzart: IP65 (im gestecktem Zustand), Kabeleingang oben, Steckergehäuse, Querbügel am Unterteil, hoch, Größe Kabeleingänge: PG 29 |
| GTIN (EAN) | 4008190409661 | |
| VPE | 1 Stück | |
| Typ | HDC 40D TOBU 1M25G | Ausführung |
| Best.-Nr. | 1787070000 | HDC - Gehäuse, Baugröße: 6, Schutzart: IP65 (im gestecktem Zustand), Kabeleingang oben, Steckergehäuse, Querbügel am Unterteil, hoch, Größe Kabeleingänge: M 25 |
| GTIN (EAN) | 4032248204410 | |
| VPE | 1 Stück | |
| Typ | HDC 16B TOBU 1PG21G | Ausführung |
| Best.-Nr. | 1656590000 | HDC - Gehäuse, Baugröße: 6, Schutzart: IP65 (im gestecktem Zustand), Kabeleingang oben, Steckergehäuse, Querbügel am Unterteil, Standard, Größe Kabeleingänge: PG 21 |
| GTIN (EAN) | 4008190409609 | |
| VPE | 1 Stück | |
| Typ | HDC 16B TOBU 1M25G | Ausführung |
| Best.-Nr. | 1788210000 | HDC - Gehäuse, Baugröße: 6, Schutzart: IP65 (im gestecktem Zustand), Kabeleingang oben, Steckergehäuse, Querbügel am Unterteil, Standard, Größe Kabeleingänge: M 25 |
| GTIN (EAN) | 4032248205745 | |
| VPE | 1 Stück | |

HDC 40D SBU 1M32G

Weidmüller Interface GmbH & Co. KG

Klingenbergstraße 26

D-32758 Detmold

Germany

www.weidmueller.com

Zubehör

Steckergehäuse, Kabeleingang seitlich



Die HDC-Gehäuse sind dank einer speziellen Druckgusslegierung und einer mehrstufigen Versiegelung der Oberfläche perfekt geschützt.

Das ausgeklügelte Verriegelungssystem wird konsequent aus Edelstahl gefertigt. Das bedeutet Langlebigkeit, Korrosionsbeständigkeit und Schlagfestigkeit.

Die Verriegelung der Gehäuse bietet Sicherheit mit System. Unser einzigartiges, patentiertes Bügelsystem gibt der Gehäuseverriegelung sicheren Halt und schützt vor unbeabsichtigtem Öffnen.

Durch die Lasermarkierung wird eine Identifizierung auf einen Blick ermöglicht. Damit Sie jedes Produkt sofort zuordnen können, ist eine dauerhafte Kennzeichnung direkt auf das Gehäuse gelasert.

Weidmüller RockStar® Gehäuse IP65 / NEMA Typ 4X sind Ihre erste Wahl, wenn es um Industriegehäuse in der Schutzart IP65 geht.

Allgemeine Bestelldaten

| | | |
|------------|----------------------------|--|
| Typ | HDC 40D TSBU 1PG29G | Ausführung |
| Best.-Nr. | 1656540000 | HDC - Gehäuse, Baugröße: 6, Schutzart: IP65 (im gestecktem Zustand), Kabeleingang seitlich, Steckergehäuse, Querbügel am Unterteil, hoch, Größe Kabeleingänge: PG 29 |
| GTIN (EAN) | 4008190409555 | |
| VPE | 1 Stück | |
| Typ | HDC 16B TSBU 1PG21G | Ausführung |
| Best.-Nr. | 1656480000 | HDC - Gehäuse, Baugröße: 6, Schutzart: IP65 (im gestecktem Zustand), Kabeleingang seitlich, Steckergehäuse, Querbügel am Unterteil, Standard, Größe Kabeleingänge: PG 21 |
| GTIN (EAN) | 4008190409494 | |
| VPE | 1 Stück | |
| Typ | HDC 40D TSBU 1M25G | Ausführung |
| Best.-Nr. | 1787010000 | HDC - Gehäuse, Baugröße: 6, Schutzart: IP65 (im gestecktem Zustand), Kabeleingang seitlich, Steckergehäuse, Querbügel am Unterteil, hoch, Größe Kabeleingänge: M 25 |
| GTIN (EAN) | 4032248204250 | |
| VPE | 1 Stück | |
| Typ | HDC 40D TSBU 1PG21G | Ausführung |
| Best.-Nr. | 1656520000 | HDC - Gehäuse, Baugröße: 6, Schutzart: IP65 (im gestecktem Zustand), Kabeleingang seitlich, Steckergehäuse, Querbügel am Unterteil, hoch, Größe Kabeleingänge: PG 21 |
| GTIN (EAN) | 4008190409531 | |
| VPE | 1 Stück | |
| Typ | HDC 16B TSBU 1M40G | Ausführung |
| Best.-Nr. | 1809620000 | HDC - Gehäuse, Baugröße: 6, Schutzart: IP65 (im gestecktem Zustand), Kabeleingang seitlich, Steckergehäuse, Querbügel am Unterteil, Standard, Größe Kabeleingänge: M 40 |
| GTIN (EAN) | 4032248284979 | |
| VPE | 1 Stück | |
| Typ | HDC 40D TSBU 1M32G | Ausführung |
| Best.-Nr. | 1787000000 | HDC - Gehäuse, Baugröße: 6, Schutzart: IP65 (im gestecktem Zustand), Kabeleingang seitlich, Steckergehäuse, Querbügel am Unterteil, hoch, Größe Kabeleingänge: M 32 |
| GTIN (EAN) | 4032248204243 | |
| VPE | 1 Stück | |
| Typ | HDC 40D TSBU 1M40G | Ausführung |
| Best.-Nr. | 1904800000 | HDC - Gehäuse, Baugröße: 6, Schutzart: IP65 (im gestecktem Zustand), Kabeleingang seitlich, Steckergehäuse, Querbügel am Unterteil, hoch, Größe Kabeleingänge: M 40 |
| GTIN (EAN) | 4032248521852 | |
| VPE | 1 Stück | |
| Typ | HDC 16B TSBU 1M25G | Ausführung |
| Best.-Nr. | 1788180000 | HDC - Gehäuse, Baugröße: 6, Schutzart: IP65 (im gestecktem Zustand), Kabeleingang seitlich, Steckergehäuse, Querbügel am Unterteil, Standard, Größe Kabeleingänge: M 25 |
| GTIN (EAN) | 4032248205714 | |
| VPE | 1 Stück | |

Erstellungs-Datum 29. April 2024 03:30:54 MESZ