

SAI-4-MMS 5P M12 1:1**Weidmüller Interface GmbH & Co. KG**

Klingenbergstraße 26

D-32758 Detmold

Germany

www.weidmueller.com



Některé aplikace vyžadují kompletní stínění od snímače po řídicí prvek. Toto lze docílit s našimi kovovými SAI rozvaděči. Průchodky EMC jsou dodávány spolu s rozvaděči. Iniciační LED prvku jsou vynechány.

Jsou k dispozici ve 4- a 8-cestných M12 verzích s 5 nebo 10 m kabely. Navíc lze tyto rozvaděče použít v drsných podmínkách, např. v blízkosti svařovny. Kryty s velkým prostorem na připojení - mohou být tudíž dodávány se standardní průchodkou do M25.

- žádné EMC problémy,
- vysoká odolnost proti chemickým a mechanickým vlivům,
- standardní upevňovací rozměry.

Všeobecné objednací údaje

| | |
|-----------------|---|
| Verze | Verze krytu, M12, 30 V, A-kódování, LED: Ne, Iniciační prvek LED: Ne, Typ kabeláže: 1:1 |
| Objednací číslo | 1897680000 |
| Typ | SAI-4-MMS 5P M12 1:1 |
| GTIN (EAN) | 4032248515028 |
| Množství | 1 ks |

SAI-4-MMS 5P M12 1:1

Weidmüller Interface GmbH & Co. KG

Klingenbergstraße 26

D-32758 Detmold

Germany

www.weidmueller.com

Technické údaje

Rozměry a hmotnosti

| | | | |
|----------------|-------|-------------------|------------|
| Výška | 43 mm | Výška (v palcích) | 1,693 inch |
| Šířka | 60 mm | Šířka (v palcích) | 2,362 inch |
| Čistá hmotnost | 600 g | | |

Teploty

| | |
|------------------|------------|
| Provozní teplota | -20 - 90°C |
|------------------|------------|

Údaje o připojení

| | | | |
|---------------------------|----------------------|---------------------------|---------------------|
| Vnější prům. vodiče, min. | 10 mm | Vnější prům. vodiče, max. | 14 mm |
| Upínací rozsah, min. | 0,08 mm ² | Upínací rozsah, max. | 1,5 mm ² |
| Skladovací prostor | Standardně | Výstup rozvaděče | Verze krytu |

Elektrické údaje

| | | | |
|--------------------------------|------|--------------------------------|-------------------|
| Jmenovité napětí, min. | 10 V | Jmenovité napětí, max. | 30 V |
| Zkušební napětí | 1 kV | Max. proudová kapacita na slot | 4 A |
| Celkem proud | 10 A | Proud na signál | 2 A |
| K dispozici elektrická izolace | Ne | Izolační síla | 10 ⁹ Ω |

Technické údaje kabelu

| | | | |
|---------------------------|-------|---------------------------|-------|
| Počet pólů | 5 | Vnější prům. vodiče, max. | 14 mm |
| Vnější prům. vodiče, min. | 10 mm | Vhodné pro nosiče kabelů | Ne |

Všeobecné technické údaje

| | | | |
|--------------------------|------------|-----------------------|------|
| Kódování zásuvné stanice | A-kódování | Stupeň krytí | IP68 |
| Počet pólů | 5 | Počet soketů kontaktů | 4 |
| Připojovací závit | M12 | Závažnost znečištění | 3 |
| Chování při požáru | V-0 | Cykly zapojování | ≤ 50 |
| LED | Ne | Iniciační prvek LED | Ne |

Údaje o materiálu

| | | | |
|-----------------------|--------------------|-------------------------|-------------------|
| Hlavní materiál krytu | Tlakově litý zinek | Materiál rozvaděče | Kov |
| Barva krytu | Stříbrná | Těsnicí materiál krytu | Pěnový polyuretan |
| Šroubová patice | CuZn, poniklované | Materiál kontaktu | CuZn |
| Povrch kontaktu | Pozlacené | Nosný materiál kontaktu | PBT (UL 94 V0) |

Informace o produktu

| | |
|----------------------|--|
| Informace o produktu | Kompletní kontinuita stíněného přenosu skrze kryt rozvaděče. |
|----------------------|--|

Klasifikace

| | | | |
|-------------|-------------|-------------|-------------|
| ETIM 6.0 | EC002585 | ETIM 7.0 | EC003558 |
| ETIM 8.0 | EC003558 | ETIM 9.0 | EC003558 |
| ECLASS 9.0 | 27-44-01-08 | ECLASS 9.1 | 27-44-01-08 |
| ECLASS 10.0 | 27-44-01-11 | ECLASS 11.0 | 27-44-01-11 |
| ECLASS 12.0 | 27-44-01-11 | ECLASS 13.0 | 27-44-01-11 |

SAI-4-MMS 5P M12 1:1**Weidmüller Interface GmbH & Co. KG**

Klingenbergstraße 26

D-32758 Detmold

Germany

www.weidmueller.com**Technické údaje****Důležitá poznámka**

| | |
|----------------------|--|
| Informace o produktu | Kompletní kontinuita stíněného přenosu skrze kryt rozvaděče. |
|----------------------|--|

Osvědčení

Schválení



| | |
|-----------------------|---------|
| ROHS | Shoda |
| UL File Number Search | Web UL |
| Č. osvědčení (cURus) | E141197 |

Soubory ke stažení

| | |
|-----------------|--|
| Technické údaje | CAD data – STEP |
| Katalogy | Catalogues in PDF-format |
| Brožury | FL FIELDWIRING EN FL FIELDWIRING EN |

SAI-4-MMS 5P M12 1:1

Weidmüller Interface GmbH & Co. KG
Klingenbergstraße 26
D-32758 Detmold
Germany

www.weidmueller.com

Nákresy

Rozměrový výkres

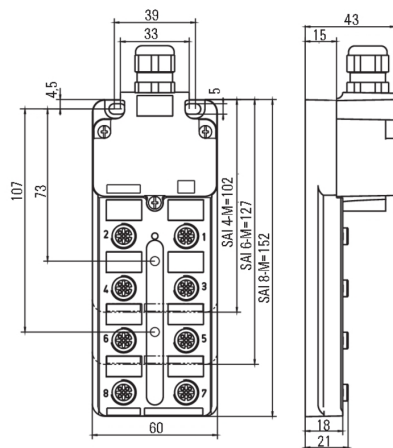
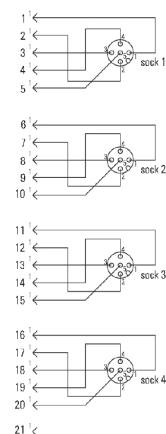


Schéma připojení



SAI-4-MMS 5P M12 1:1

Weidmüller Interface GmbH & Co. KG
Klingenbergstraße 26
D-32758 Detmold
Germany

www.weidmueller.com

Příslušenství

M 12



Ochranná víka chrání nepřiřazené připojovací body před vnějšími vlivy.

Všeobecné objednací údaje

| | | |
|-----------------|----------------------------|--|
| Typ | SAI-SK-M12 | Verze |
| Objednací číslo | 6456050000 | Montážní sestavy chráněných komponent, Ochranný kryt |
| GTIN (EAN) | 4008190304058 | |
| Množství | 30 ks | |

Prázdné



ESG je vyzkoušený štítek ve formátu MultiCard pro řadu rozšířených elektrických zařízení. Výsledkem je vysoce kvalitní kontrastní označení zařízení. K dispozici jsou různé typy pro zařízení od výrobců, jako jsou Siemens, ABB, Beckhoff atd.

Stručný přehled výhod:

- Štítky pro všestranné využití - samolepicí nebo připevňovací štítky, v závislosti na typu
- Pro sekvenční zařízení, např. ochranné kabelové jističe, dodáváme ESG štítky pro připnutí k liště na značky
- Individuální kvalita laserového tisku podle specifikací

Pro vlastní potisk: Prosíme zašlete nám soubor pro náš software na značení M-Print PRO nebo M-Print PRO Online (bez instalace) s vašimi požadavky na značení.

Všeobecné objednací údaje

| | | |
|-----------------|----------------------------|--|
| Typ | ESG 8/20 K MC NE WS | Verze |
| Objednací číslo | 6558360000 | ESG, Značky na přístroje x 20 mm, PA 66, Barevný: Bílá |
| GTIN (EAN) | 4050118569070 | |
| Množství | 200 ks | |

SAI-4-MMS 5P M12 1:1

Weidmüller Interface GmbH & Co. KG
Klingenbergstraße 26
D-32758 Detmold
Germany

www.weidmueller.com

Příslušenství

Screwty® nástroj na kabelové průchodky s funkcí utahovacího momentu



Ideální nástroj pro jakoukoliv práci

Screwty® je ideální, všestranný nástroj pro utahování všech běžných kabelů snímačů a akčních členů. I těžko přístupné kulaté konektory jsou se Screwty® nadosah. Jednoduchý otáčivý moment utáhne a povolí konektory bez potřeby nadměrné síly. Screwty® je jedinečné a celkové řešení, protože je lze použít s většinou kabelů a konektorů od jiných prodejců (přes 90 %). Screwty® se skládá z rukojeti a tradičního 1/4" adaptéru. Lze je tedy použít pro všechny velikosti: pro kulaté konektory M12 a M8, pro varianty M12F a M8F a pro přizpůsobitelné konektory samce a samice.

Všeobecné objednací údaje

| Typ | SCREWTY SET -DM | Verze | Balení |
|-----------------|----------------------------|---|-----------|
| Objednací číslo | 4920000000 | Nástroj pro kabelové vývodky pro vedení a konektory M8, M12 | Kartonový |
| GTIN (EAN) | 4032248436859 | | box |
| Množství | 1 ks | | |