

## HDC HA 16 MT 17-32

Weidmüller Interface GmbH &amp; Co. KG

Klingenbergstraße 26

D-32758 Detmold

Germany

www.weidmueller.com



Malou a úzkou řadu HA lze použít při nedostatku prostoru. Úroveň vodičového připojení je navržena jako prvek s tažnou pružinou. V důsledku je připojení prakticky bezúdržbové a bezpečné, vytvoří se tak trvalé připojení odolné proti vibracím.

Připojení s tažnou pružinou

## Všeobecné objednací údaje

Verze	HDC vložka, Zástrčný, 250 V, 16 A, Počet pólů: 16, Připojení s kotevní svorkou, Velikost: 5
Objednací číslo	<a href="#">1896840000</a>
Typ	HDC HA 16 MT 17-32
GTIN (EAN)	4032248592449
Množství	1 ks

## HDC HA 16 MT 17-32

Weidmüller Interface GmbH &amp; Co. KG

Klingenbergstraße 26

D-32758 Detmold

Germany

www.weidmueller.com

## Technické údaje

## Rozměry a hmotnosti

Hloubka	73 mm	Hloubka (v palcích)	2,874 inch
Výška	29 mm	Výška (v palcích)	1,142 inch
Šířka	23 mm	Šířka (v palcích)	0,906 inch
Čistá hmotnost	57 g		

## Teploty

Mezní teplota	-40 °C ... 125 °C
---------------	-------------------

## Rozměry

Celková délka základny	73 mm	Výška konektoru samce	29 mm
Šířka	23 mm		

## Všeobecné údaje

BG	5	Barevný	Béžová
Izolační materiál	PC vyztužené skelným vláknem (uvedeno v seznamu UL a certifikováno k provozu na železnici)	Izolační síla	
Jmenovité napětí (DIN EN 61984)	250 V	Jmenovité napětí: podle UL/CSA	10 <sup>10</sup> Ω
Jmenovité rázové napětí (DIN EN 61984)	4 kV	Jmenovitý proud (DIN EN 61984)	600 V AC/DC
Klasifikace hořlavosti UL 94	V-0		16 A
Neobsahuje halogeny	true	Materiál	Slitina mědi
Objemový odpor	≤2 mΩ	Nízká kouřivost podle DIN EN 45545-2	Ano
Provedení povrchu	Pasivované stříbro	Počet pólů	16
Skupina izolačního materiálu	IIIa	Průřez vodiče	2,5 mm <sup>2</sup>
Typ připojení	Připojení s kotevní svorkou	Typ	Zástrčný
Zapojovací cykly, stříbrné	≥ 500	Velikost	5
Řada	HA	Závažnost znečištění	3

## Připojení datové, uzemnění

Délka odizolování - ochranné zemnicí připojení	10 mm	Jmenovitý průřez	2,5 mm <sup>2</sup>
Průřez vodiče, AWG (uzemnění), max.	AWG 14	Průřez vodiče, AWG (uzemnění), min.	AWG 20
Typ připojení PE	Šroubové připojení	Upevňovací šroub	M 4
Utahovací moment, max., zemnicí připojení	1,5 Nm	Utahovací moment, min., zemnicí připojení	1,2 Nm
Velikost čepele, plochá drážka (zemnicí připojení)	SD 0,8 x 4,0		

## HDC HA 16 MT 17-32

Weidmüller Interface GmbH &amp; Co. KG

Klingenbergstraße 26

D-32758 Detmold

Germany

www.weidmueller.com

## Technické údaje

## Verze

BG	5	Délka odizolování, jmenovité připojení	8 mm
Materiál	Slitina mědi	Objemový odpor	≤2 mΩ
Provedení povrchu	Pasivované stříbro	Průřez propojení AWG, max.	AWG 14
Průřez propojení AWG, min.	AWG 24	Průřez připojení vodiče, jemně splétaný s koncovkami DIN 46228/4, max.	2,5 mm <sup>2</sup>
Průřez připojení vodiče, jemně splétaný s koncovkami DIN 46228/4, min.	0,5 mm <sup>2</sup>	Průřez připojení vodičů, jemně stáčené, max.	2,5 mm <sup>2</sup>
Průřez připojení vodičů, jemně stáčené, min.	0,5 mm <sup>2</sup>	Průřez vodiče, max.	2,5 mm <sup>2</sup>
Průřez vodiče, min.	0,25 mm <sup>2</sup>	Průřez vodiče, pevný, max.	2,5 mm <sup>2</sup>
Průřez vodiče, pevný, min.	0,5 mm <sup>2</sup>	Typ připojení	Připojení s kotevní svorkou
Velikost	5	Velikost čepu, plochá drážka (šroubové připojení)	SD 0,5 x 3,0

## Klasifikace

ETIM 6.0	EC000438	ETIM 7.0	EC000438
ETIM 8.0	EC000438	ETIM 9.0	EC000438
ECLASS 9.0	27-44-02-05	ECLASS 9.1	27-44-02-05
ECLASS 10.0	27-44-02-05	ECLASS 11.0	27-44-02-05
ECLASS 12.0	27-44-02-05	ECLASS 13.0	27-44-02-05

Látka	Aceton
Chemická odolnost	Odolné
Látka	Amoniak, vodný
Chemická odolnost	Podmíněně odolné
Látka	Benzín
Chemická odolnost	Odolné
Látka	Benzen
Chemická odolnost	Odolné
Látka	Diesellový olej
Chemická odolnost	Podmíněně odolné
Látka	Kyselina octová, koncentrovaná
Chemická odolnost	Odolné
Látka	Hydroxid draselný
Chemická odolnost	Podmíněně odolné
Látka	Metanol
Chemická odolnost	Podmíněně odolné
Látka	Motorový olej
Chemická odolnost	Podmíněně odolné
Látka	Louh, rozředěný
Chemická odolnost	Odolné
Látka	Hydrochlorofluoruhlíky
Chemická odolnost	Podmíněně odolné
Látka	Venkovní použití

Datum vytvoření 15. května 2024 22:49:24 CEST

Stav katalogu 04.05.2024 / Vyhrazuje si právo na technické změny.

## HDC HA 16 MT 17-32

Weidmüller Interface GmbH &amp; Co. KG

Klingenbergstraße 26

D-32758 Detmold

Germany

www.weidmueller.com

## Technické údaje

Chemická odolnost

Podmíněně odolné

## Shoda produktu s prostředím

REACH SVHC	Lead 7439-92-1 Potassium perfluorobutane sulfonate 29420-49-3
SCIP	b67daa31-7dca-434d-8290-da7fb52f83a2
Chemická odolnost	de.myview.objectmodel.impl.BlockImpl@1cf600fc de.myview.objectmodel.impl.BlockImpl@61c7e213 de.myview.objectmodel.impl.BlockImpl@7b50e3cf de.myview.objectmodel.impl.BlockImpl@1371ee72 de.myview.objectmodel.impl.BlockImpl@3faced00 de.myview.objectmodel.impl.BlockImpl@61a5579c de.myview.objectmodel.impl.BlockImpl@1d178efc de.myview.objectmodel.impl.BlockImpl@109e152 de.myview.objectmodel.impl.BlockImpl@5915d89e de.myview.objectmodel.impl.BlockImpl@12477d97 de.myview.objectmodel.impl.BlockImpl@3306714d de.myview.objectmodel.impl.BlockImpl@7dcb050e

## Osvědčení

Schválení



ROHS	Shoda
UL File Number Search	Web UL
Č. osvědčení (cURus)	E92202

## Soubory ke stažení

Technické údaje	<a href="#">CAD data – STEP</a>
Technická dokumentace	<a href="#">1896840000_HDC_HA_16_MT_17-32_STP_Blatt__1.pdf</a>
Katalogy	<a href="#">Catalogues in PDF-format</a>
Brožury	<a href="#">FL FIELDWIRING EN</a> <a href="#">FL FIELDWIRING EN</a>

## HDC HA 16 MT 17-32

**Weidmüller Interface GmbH & Co. KG**

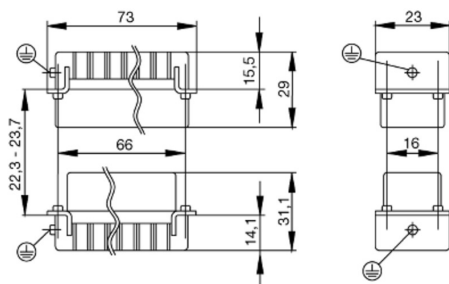
Klingenbergstraße 26

D-32758 Detmold

Germany

[www.weidmueller.com](http://www.weidmueller.com)

## Nákresy



## HDC HA 16 MT 17-32

**Weidmüller Interface GmbH & Co. KG**  
Klingenbergstraße 26  
D-32758 Detmold  
Germany

[www.weidmueller.com](http://www.weidmueller.com)

## Příslušenství

### Křížový šroubovák, Phillips



Křížový šroubovák pro šrouby Phillips, izolovaný dle VDE, SDIK PH DIN 7438, ISO 8764/2-PH, výstup podle normy ISO 8764-PH, rukojeť SoftFinish

### Všeobecné objednací údaje

Typ	SDIK PH1	Verze
Objednací číslo	<a href="#">6008570000</a>	Šroubovák, Šroubovák
GTIN (EAN)	4032248056569	
Množství	1 ks	

### DSTV



K dispozici je různé příslušenství pro vložky. To zahrnuje kódovací prvky pro vložky.

### Všeobecné objednací údaje

Typ	DSTV COBU5	Verze
Objednací číslo	<a href="#">6471500000</a>	Zátěžové konektory, Příslušenství, Kódovací prvek
GTIN (EAN)	4008190178543	
Množství	100 ks	
Typ	DSTV COST4	Verze
Objednací číslo	<a href="#">6471300000</a>	Zátěžové konektory, Příslušenství, Systém kódování
GTIN (EAN)	4008190017354	
Množství	100 ks	

## HDC HA 16 MT 17-32

Weidmüller Interface GmbH &amp; Co. KG

Klingenbergstraße 26

D-32758 Detmold

Germany

www.weidmueller.com

## Příslušenství

## Plochý šroubovák



VDE izolovaný plochý šroubovák, SDI DIN 7437, ISO 2380/2, výstup podle DIN 5264, ISO 2380/1. Rukojeť SoftFinish

## Všeobecné objednací údaje

Typ	SDIS 0.5X3.0X100	Verze
Objednací číslo	<a href="#">6008380000</a>	Šroubovák, Šroubovák
GTIN (EAN)	4032248056347	
Množství	1 ks	
Typ	SDIS 0.6X3.5X100	Verze
Objednací číslo	<a href="#">6008390000</a>	Šroubovák, Šroubovák
GTIN (EAN)	4032248056354	
Množství	1 ks	
Typ	SDIS 0.8X4.0X100	Verze
Objednací číslo	<a href="#">6008400000</a>	Šroubovák, Šroubovák
GTIN (EAN)	4032248056361	
Množství	1 ks	

## Plochý šroubovák



Plochý šroubovák s kulatou hlaví SD DIN 5265, ISO 2380/2, výstup podle DIN 5264, ISO 2380/1. hrot ChromTop, rukojeť SoftFinish

## Všeobecné objednací údaje

Typ	SDS 0.5X3.0X80	Verze
Objednací číslo	<a href="#">6008320000</a>	Šroubovák, Šroubovák
GTIN (EAN)	4032248056262	
Množství	1 ks	
Typ	SDS 0.8X4.0X100	Verze
Objednací číslo	<a href="#">6008340000</a>	Šroubovák, Šroubovák
GTIN (EAN)	4032248056293	
Množství	1 ks	
Typ	SDS 0.6X3.5X100	Verze
Objednací číslo	<a href="#">6008330000</a>	Šroubovák, Šroubovák
GTIN (EAN)	4032248056286	
Množství	1 ks	

**HDC HA 16 MT 17-32****Weidmüller Interface GmbH & Co. KG**

Klingenbergstraße 26

D-32758 Detmold

Germany

[www.weidmueller.com](http://www.weidmueller.com)**Příslušenství****Křížový šroubovák, Phillips**

Křížový šroubovák, Phillips, SDK PH DIN 5262, ISO 8764/2-PH, výstup podle ISO 8764-PH, hrot ChromTop, rukojeť SoftFinish

**Všeobecné objednací údaje**

Typ	SDK PH1	Verze
Objednací číslo	<a href="#">6008480000</a>	Šroubovák, Šroubovák
GTIN (EAN)	4032248056477	
Množství	1 ks	



# Tightening torques and screwing tools

Screw size	Connector type	Dia. tightening torque in Nm	Recommended blade inserts and AF size for hexagon socket
<b>M 2.5</b>	<b>Signal contacts</b>		
	S 6/6	0.5 - 0.55	SD 0.6 x 3.5 mm or PZ0
	S 6/12	0.5 - 0.55	SD 0.6 x 3.5 mm or PZ0
<b>M 2.9 x 0.5</b>	<b>Fastening screws</b>		
	HQ 4/2	0.8 (plastic) / 1.1 (metal)	SD 0.6 x 3.5 mm or PH0
	HQ 8	0.8 (plastic) / 1.1 (metal)	SD 0.6 x 3.5 mm or PH0
	HQ 17	0.8 (plastic) / 1.1 (metal)	SD 0.6 x 3.5 mm or PH0
<b>M 3</b>	<b>Contact screws</b>		
	HA 3	0.5 - 0.55	SD 0.5 x 3.0 mm
	HA 4	0.5 - 0.55	SD 0.5 x 3.0 mm
	HA 10 bis HA 48	0.5 - 0.55	SD 0.6 x 3.5 mm or PH0
	HE	0.5 - 0.55	SD 0.6 x 3.5 mm or PZ0
	HVE	0.5 - 0.55	SD 0.6 x 3.5 mm or PZ0
	<b>Signal contacts:</b>		
	S 4/2	0.5 - 0.55	SD 0.6 x 3.5 mm or PZ0
	S 4/8	0.5 - 0.55	SD 0.6 x 3.5 mm or PZ0
	<b>PE connection via female contact</b>		
	S 4	0.5 - 0.8	SD 0.6 x 3.5 mm
	ConCept modular frame, metal	0.5 - 0.55	SD 0.6 x 3.5 mm
	<b>PE terminal</b>		
	HQ 5	0.5 - 0.55	SD 0.6 x 3.5 or 0.8 x 4 mm
	HQ 7	0.5 - 0.55	SD 0.6 x 3.5 or 0.8 x 4 mm
	<b>Fastening screws</b>	0.5 - 0.55	SD 0.6 x 3.5 mm or PZ0
	<b>Guide pin</b>	0.5 - 0.55	SD 0.6 x 3.5 mm or PZ0
	<b>Guide bush</b>	0.5 - 0.55	SD 0.6 x 3.5 mm or PZ0
	<b>Coding pins</b>	0.5 - 0.55	SD 0.6 x 3.5 mm or PZ0
<b>M 4</b>	<b>Contact screws</b>		
	HSB	1.2 - 1.5	SD 0.6 x 3.5 or 0.8 x 4 mm or PZ1
	<b>PE connection via male contact</b>		
	S 4	0.5 - 0.8	SD 0.6 x 3.5 mm
	ConCept modular frame, metal	1.2 - 1.5	SD 0.6 x 3.5 mm
	<b>PE terminal</b>		
	HA	1.2 - 1.5	SD 0.6 x 3.5 or 0.8 x 4 mm or PH1
	HE	1.2 - 1.5	SD 0.6 x 3.5 or 0.8 x 4 mm or PH1
	HEE	1.2 - 1.5	SD 0.6 x 3.5 or 0.8 x 4 mm or PH1
	HVE	1.2 - 1.5	SD 0.6 x 3.5 or 0.8 x 4 mm or PH1
	HD	1.2 - 1.5	SD 0.6 x 3.5 or 0.8 x 4 mm or PZ1
	HDD	1.2 - 1.5	SD 0.6 x 3.5 or 0.8 x 4 mm or PZ1
	S 6/6 (for signal contacts)	1.2 - 1.5	0.8 x 4 mm or PZ1
	ConCept modular frame, plastic	1.2 - 1.5	0.8 x 4 mm or PZ1
<b>M 5</b>	<b>PE terminal</b>		
	HSB	2 - 2.5	SD 1 x 5.5 mm or PZ2
	S 4/0 (Screw connection)	2 - 2.5	SD 1.2 x 6.5 mm or PH2
	S 4/0 (Axial screw connection)	2 - 2.5	SD 0.8 x 4 mm or PZ 2
	S 4/2	2 - 2.5	SD 1.2 x 6.5 mm or PH2
	S 4/8	2 - 2.5	SD 1.2 x 6.5 mm or PH2
	S 6/12	2 - 2.5	SD 0.8 x 4 mm or PZ 2
	S 6/36	2 - 2.5	SD 1.2 x 6.5 mm or PH2
	S 8/24	2 - 2.5	SD 1.2 x 6.5 mm or PH2
	S 12/2	2 - 2.5	SD 1.2 x 6.5 mm or PH2
<b>M 6</b>	<b>Power contacts</b>		
	S 4/0 (Screw connection)	1.2 (1.5 mm <sup>2</sup> ) / 2 (2.5 mm <sup>2</sup> ) / 3 (4-16 mm <sup>2</sup> )	SD 0.8 x 4 mm
	S 4/2	1.2 (1.5 mm <sup>2</sup> ) / 2 (2.5 mm <sup>2</sup> ) / 3 (4-16 mm <sup>2</sup> )	SD 0.8 x 4 mm
	S 4/8	1.2 (1.5 mm <sup>2</sup> ) / 2 (2.5 mm <sup>2</sup> ) / 3 (4-16 mm <sup>2</sup> )	SD 0.8 x 4 mm
<b>M 7 x 0.75</b>	<b>Power contacts</b>		
	S 4	1.1 - 1.7	SW 2
	S 6/6 (+ PE)	6 - 8	SW 4
<b>M 8 x 0.75</b>	<b>Power contacts</b>		
	S 6/12	1.1 - 1.7	SW 2
	S 8/0 (+ PE)	6 (10-16 mm <sup>2</sup> ) - 7 (25 mm <sup>2</sup> )	SW 4
<b>M10 x 1</b>	<b>Power contacts</b>		
	S 4/0 (Axial connection)	2 - 3	SW 3

Increasing the tightening torque does not improve the contact resistance. The stated torque settings offer optimal mechanical, thermal and electrical conditions. Exceeding the recommended values may even damage the conductor and terminal.