

SAI-08D-VPPP-2A-M12O-NAM-EX**Weidmüller Interface GmbH & Co. KG**

Klingenbergstraße 26

D-32758 Detmold

Germany

www.weidmueller.com**Изображение изделия**

Пассивные концентраторы M12 доступны во всех возможных формах и исполнениях. Более того, некоторые специальные версии, например концентраторы SAI EX для взрывоопасных зон или эргономичный M8, поставляются исключительно компанией Weidmüller. Эти инновационные изделия защищены многочисленными авторскими свидетельствами.

Основные данные для заказа

Исполнение	Вариант с крышкой Ex, M12, 30 V, A-кодировка, LED: Нет, Светодиод пускового устройства: Нет, Тип подключения: 2-проводн.
Номер для заказа	1894380000
Тип	SAI-08D-VPPP-2A-M12O-NAM-EX
GTIN (EAN)	4032248508778
Кол.	1 Шт.

SAI-08D-VP-PP-2A-M120-NAM-EX

Weidmüller Interface GmbH & Co. KG
Klingenbergstraße 26
D-32758 Detmold
Germany

www.weidmueller.com

Технические данные

Размеры и массы

Глубина	60 мм	Глубина (дюймов)	2,362 inch
Высота	41,5 мм	Высота (в дюймах)	1,634 inch
Длина	152 мм	Длина (в дюймах)	5,984 inch
Масса нетто	289 g		

Температуры

Рабочая температура	-40 - 60°C
---------------------	------------

Данные о материалах

Материал O-Ring	FKM	Основной материал корпуса	Росан
Цвет корпуса	черный (аналогично RAL 9005)	Материал уплотнения крышки	Пенополиуретан
Винтовое гнездо	CuZn, никелирование	Материал контакта	CuZn
Поверхность контакта	позолоченный	Материал контактодержателя	PBT (UL 94 V0)
Материал кабельного ввода	Пластмасса		

Данные соединений

Метод проводного соединения	PUSH IN	Кабельные вводы	M 20
Диапазон зажима, мин.	0,14 mm ²	Диапазон зажима, макс.	1,5 mm ²
Отвод концентратора	Вариант с крышкой Ex		

Общие технические данные

Вид защиты	IP66, IP67	Категория перенапряжения	III
Кодировка подключаемого пульта	A-кодировка	Количество полюсов	2
Количество контактных гнезд	8	Соединительная резьба	M12
Степень загрязнения	3	Характеристики пожаростойкости	V-0
Циклы коммутации	≤ 50	LED	Нет
Светодиод пускового устройства	Нет		

Данные об эл. характеристиках

Номинальное напряжение, мин.	0 V	Номинальное напряжение, макс.	30 V
Макс. допустимая токовая нагрузка на слот	0,8 A	Суммарный ток	0,8 A
Ток на сигнал	0,8 A		

Классификации

ETIM 6.0	EC002585	ETIM 7.0	EC003558
ETIM 8.0	EC003558	ETIM 9.0	EC003558
ECLASS 9.0	27-44-01-08	ECLASS 9.1	27-44-01-08
ECLASS 10.0	27-44-01-11	ECLASS 11.0	27-44-01-11
ECLASS 12.0	27-44-01-11	ECLASS 13.0	27-44-01-11

Важное примечание

Сведения об изделии

В комплект поставки входит:

- 2 защитных колпачка M12
- 1 кабельный ввод M20 x 1,5
- 1 маркер устройства MultiCard ESG 9/20

Дата создания 10 мая 2024 г. 15:10:01 CEST

Статус каталога 04.05.2024 / Право на внесение технических изменений сохранено.

SAI-08D-VP-PP-2A-M120-NAM-EX

Weidmüller Interface GmbH & Co. KG

Klingenbergstraße 26

D-32758 Detmold

Germany

www.weidmueller.com

Технические данные

Сертификаты

Сертификаты



ROHS

Соответствовать

Загрузки

Одобрение / сертификат / документ о соответствии

[IECEx Certificate](#)[ATEX Certificate](#)[CE Declaration of Conformity](#)

Технические данные

[CAD data – STEP](#)

Уведомление об изменении продукта

[Technical change to passive M12 EX distribution boxes for zone 1 \(ATEX and IECEx approval\)](#)

Каталог

[Catalogues in PDF-format](#)

Брошюры

[FL FIELDWIRING EN](#)[FL FIELDWIRING EN](#)

SAI-08D-VPPP-2A-M120-NAM-EX

Weidmüller Interface GmbH & Co. KG
Klingenbergstraße 26
D-32758 Detmold
Germany

www.weidmueller.com

Изображения

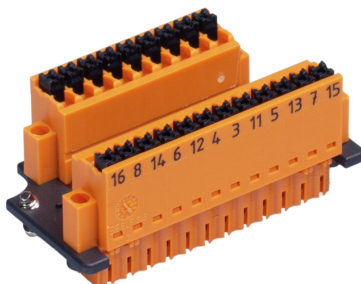
Изображение изделия



Изображение изделия



Miscellaneous



Габаритный чертёж

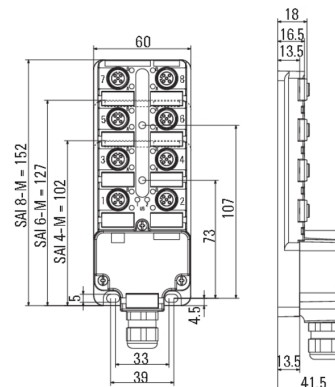
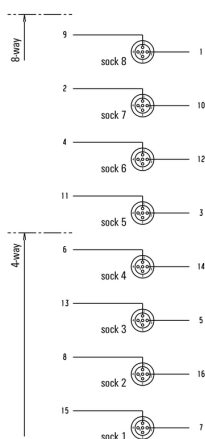


Схема соединений



SAI-08D-VPPP-2A-M120-NAM-EX

Weidmüller Interface GmbH & Co. KG
Klingenbergstraße 26
D-32758 Detmold
Germany

www.weidmueller.com

Аксессуары

Инструмент для кабельных вводов Screwty® с функцией контроля момента затяжки

**Идеальный инструмент для любой области применения**

Screwty® — представляет собой идеальный универсальный инструмент для затяжки всех распространенных кабелей датчиков и исполнительных устройств. С помощью Screwty® можно получить доступ даже к труднодоступным цилиндрическим штекерам. Разъемы затягиваются и ослабляются простым вращательным движением без необходимости приложения чрезмерных усилий. Screwty® — это уникальное и глобальное решение, поскольку оно подходит для большинства (более 90 %) кабелей и штекеров других производителей. Screwty® состоит из рукоятки с обычным держателем на 1/4 дюйма. Поэтому его можно использовать для всех типоразмеров: для цилиндрических вставных разъемов M12 и M8, для штекеров и гнезд M12F и M8F (для сборки заказчиком), а также для всех штекеров и гнезд M23.

Основные данные для заказа

Тип	SCREWTY SET -DM	Исполнение	Упаковка
Номер для заказа	4032248436859	Инструмент для кабельного ввода для линий и соединителей M8,	Картонный
GTIN (EAN)	4032248436859	M12	ящик
Кол.	1 Шт.		

Принадлежности



Пассивные концентраторы M12 доступны во всех возможных формах и исполнениях. Более того, некоторые специальные версии, например концентраторы SAI EX для взрывоопасных зон или эргономичный M8, поставляются исключительно компанией Weidmüller. Эти инновационные изделия защищены многочисленными авторскими свидетельствами.

Основные данные для заказа

Тип	SAI-TS35 MF
Номер для заказа	4032248551330
GTIN (EAN)	4032248551330
Кол.	1 Шт.

SAI-08D-VPPP-2A-M120-NAM-EX

Weidmüller Interface GmbH & Co. KG
Klingenbergstraße 26
D-32758 Detmold
Germany

www.weidmueller.com

Аксессуары

M12



Защитные колпачки предохраняют незащищенные вставные устройства от внешних воздействий.

Основные данные для заказа

Тип	SAI-SK-M12-UNI 2029	Исполнение
Номер для заказа	6880260000	Защитные модули, Защитный колпачок
GTIN (EAN)	4032248592067	
Кол.	20 Шт.	

Чистый



ESG представляет собой проверенный на практике маркировочный элемент формата MultiCard для множества популярных электрических устройств. Результатом является высококачественная маркировка устройств с высокой контрастностью. Доступны элементы различного типа для устройств таких производителей, как Siemens, ABB, Beckhoff и т. д.

Коротко о преимуществах:

- Универсальность применения: самоклеящиеся или фиксируемые шильдики в зависимости от типа.
- Для оборудования, установленного в ряд (например, автоматы защиты цепи), предлагаются маркировочные элементы ESG, фиксируемые на рейках для шильдиков.
- Индивидуальная печать уровня качества лазерных принтеров в соответствии со спецификациями.

Для заказной печати: Используя программное обеспечение M-Print PRO или M-Print PRO Online (работает без установки), подготовьте и отправьте нам файл, содержащий ваши технические условия маркировки.

Основные данные для заказа

Тип	ESG 9/20 MC NE WS	Исполнение
Номер для заказа	689940000	ESG, Маркировочные элементы для устройств x 20 mm, PA 66,
GTIN (EAN)	4008190203528	Цветовой код: белый, втычной
Кол.	200 Шт.	