

## WSI 4/LD 10-36V AC/DC

Weidmüller Interface GmbH &amp; Co. KG

Klingenbergstraße 26

D-32758 Detmold

Germany

www.weidmueller.com

## Product image



Egyes alkalmazásokban hasznos, ha az átmenő csatlakozást külön biztosítóval védjük. A biztosítós sorkapcsok a sorkapocs alsó részéből és egy biztosítóbetéttartóból állnak. A biztosítók lehetnek elforduló biztosítókarok, dugaszolható biztosítótartók, becsavarható tartók és lapos dugaszolható biztosítók.

## Általános rendelési adatok

Verzió	Biztosítós sorkapcsok, Csavaros csatlakozás, Biztosítós leválasztó, LED-del, zárt állapotban, Csavaros csatlakozás, 4 mm <sup>2</sup> , 36 V, 6.3 A, G-Si. 5 x 20, fekete
Rendelési szám	<a href="#">1886590000</a>
Típus	WSI 4/LD 10-36V AC/DC
GTIN (EAN)	4032248492077
Qty.	50 Stück

## WSI 4/LD 10-36V AC/DC

Weidmüller Interface GmbH & Co. KG  
Klingenbergstraße 26  
D-32758 Detmold  
Germany

www.weidmueller.com

## Műszaki adatok

## Méretetek és tömegek

Mélység	42,5 mm	Mélység (coll)	1,673 inch
Magasság	50,7 mm	Magasság (coll)	1,996 inch
Szélesség	8 mm	Szélesség (coll)	0,315 inch
Nettó tömeg	11,44 g		

## Hőmérsékletek

Tárolási hőmérséklet	-25 °C...55 °C	Folyamatos üzemi hőmérséklet., min.	-50 °C
Folyamatos üzemi hőmérséklet., max.	120 °C		

## Anyag adatok

Anyag	Wemid	Szín	fekete
UL 94 éghetőségi osztály	V-0		

## Rendszer specifikációk

Változat	Csavaros csatlakozás, Biztosítós leválasztó, LED-del, zárt állapotban	Véglap szükséges	Nem
Potenciálok száma	1	Szintek száma	1
Rögzítési pontok száma szintenként	2	Potenciálok száma szintenként	1
Keresztkötött szintek belül	Nem	PE-csatlakozás	Nem
Sín	TS 35	N funkció	Nem
PE működés	Nem	PEN funkció	Nem

## 2 rögzíthető vezeték (H05V/H07V) egyforma keresztmetszettel (névleges csatlakozás)

Csatlakoztatott vezeték keresztmetszete, tömör, két rögzíthető vezeték, max.	1,5 mm <sup>2</sup>	Csatlakoztatott vezeték keresztmetszete, tömör, két rögzíthető vezeték, min.	0,5 mm <sup>2</sup>
Vezeték csatlakozási keresztmetszet, finomsodratú, két rögzíthető vezeték, min.	0,5 mm <sup>2</sup>	Vezeték csatlakozási keresztmetszet, finomsodratú, érvéghüvelyekkel DIN 46228/1, 2 rögzíthető vezeték, max.	1,5 mm <sup>2</sup>
Vezeték csatlakozási keresztmetszet, finomsodratú, érvéghüvelyekkel DIN 46228/1, 2 rögzíthető vezeték, min.	0,5 mm <sup>2</sup>	vezeték keresztmetszet, finomsodratú, két rögzíthető vezeték, max.	1,5 mm <sup>2</sup>

## Biztosítós kapcsolók

Biztosítéktartó (biztosítékfoglalat)	csavaros rögzítéshez	Kijelző	LED
Olvadóbiztosíték-betét	G-Si. 5 x 20	Rövidzárlat elleni védelem teljesítményvesztesége kizárólag kombinált elrendezésnél	2,5 W, 6,3 A és 47 °C mellett
Rövidzárlat elleni védelem teljesítményvesztesége kizárólag különálló elrendezésnél	4,0 W, 6,3 A és 63 °C mellett	Túlterhelés és rövidzárlat elleni védelem teljesítményvesztesége kombinált elrendezésnél	1,6 W, 6,3 A és 23 °C mellett
Túlterhelés és rövidzárlat elleni védelem teljesítményvesztesége különálló elrendezésnél	1,6 W, 6,3 A és 34 °C mellett	Visszajelző feszültségének típusa	AC/DC
Üzemi feszültség, max.	36 V		

## CSA névleges adatok

Tanúsítvány száma (CSA)	200039-1575489	Vezeték keresztmetszet, max. (CSA)	12 AWG
Vezeték keresztmetszet, min. (CSA)	30 AWG		

## WSI 4/LD 10-36V AC/DC

Weidmüller Interface GmbH & Co. KG  
Klingenbergstraße 26  
D-32758 Detmold  
Germany

www.weidmueller.com

## Műszaki adatok

## Kiegészítő műszaki adatok

Felszerelés típusa	Felpattintható	Hasonló kapcsok száma	1
--------------------	----------------	-----------------------	---

## Kijelző elem

Kijelző üzemi feszültsége, min.	10 V	Visszajelző feszültségének típusa	AC/DC
---------------------------------	------	-----------------------------------	-------

## Névleges adatok

Névleges keresztmetszet	4 mm <sup>2</sup>	Névleges feszültség	36 V
Névleges feszültség a szomszédos kapcsokra vonatkozóan	500 V	Névleges DC feszültség	36 V
Névleges áram	6,3 A	Áram maximum vezetékknál	6,3 A
Szabványok	IEC 60947-7-3	Fajlagos ellenállás az IEC 60947-7-x szerint	1 mΩ
Teljesítményvesztés az IEC 60947-7-x szerint	1,02 W		

## Rögzíthető vezetékek (kiegészítő csatlakozás)

Csatlakozás típusa, kiegészítő csatlakozás	Húzórugós csatlakozás
--	-----------------------

## Rögzíthető vezetékek (névleges csatlakozás)

Biztosítócsavar	M 2.5
Csatlakozás típusa	Csavaros csatlakozás
Csatlakozás típusa 2	Húzórugós csatlakozás
Csatlakozási irány	oldalt
Csatlakozások száma	2
Csupaszolási hossz	8 mm
Kés mérete	0,6 x 3,5 mm
Meghúzási nyomaték, max.	0,4 Nm
Meghúzási nyomaték, min.	0,4 Nm
Mérőeszköz, IEC 60947-1	A3
Nyomaték nagysága DMS elektromos csavarhúzóval	2

## WSI 4/LD 10-36V AC/DC

Weidmüller Interface GmbH &amp; Co. KG

Klingenbergstraße 26

D-32758 Detmold

Germany

www.weidmueller.com

## Műszaki adatok

Rögzíthető vezeték	Csatlakozási specifikáció	Csavaros csatlakozás	
	Vezetékcsatlakozás keresztmetszete	Típus	tömör, H05(07) V-U
		min.	0,5 mm <sup>2</sup>
		max.	4 mm <sup>2</sup>
		névleges	4 mm <sup>2</sup>
	Érvéghüvely	Csúszási hossz	min. 8 mm
			max. 8 mm
			névleges 8 mm
		Meghúzási nyomaték	min. 0,4 Nm
			max. 0,4 Nm
		Ajánlott érvéghüvely	
	Csatlakozási specifikáció	Csavaros csatlakozás	
	Vezetékcsatlakozás keresztmetszete	Típus	sodrott, H07V-R
		min.	1,5 mm <sup>2</sup>
		max.	4 mm <sup>2</sup>
		névleges	4 mm <sup>2</sup>
	Érvéghüvely	Csúszási hossz	min. 8 mm
			max. 8 mm
			névleges 8 mm
		Meghúzási nyomaték	min. 0,4 Nm
			max. 0,4 Nm
		Ajánlott érvéghüvely	
	Csatlakozási specifikáció	Csavaros csatlakozás	
	Vezetékcsatlakozás keresztmetszete	Típus	flexibilis, H05(07) V-K
		min.	0,5 mm <sup>2</sup>
		max.	4 mm <sup>2</sup>
		névleges	4 mm <sup>2</sup>
	Érvéghüvely	Csúszási hossz	min. 8 mm
			max. 8 mm
			névleges 8 mm
		Meghúzási nyomaték	min. 0,4 Nm
			max. 0,4 Nm
		Ajánlott érvéghüvely	
Rögzítési tartomány, névleges csatlakozás, max.	4 mm <sup>2</sup>		
Rögzítési tartomány, névleges csatlakozás, min.	0,5 mm <sup>2</sup>		
Vezeték csatlakozás keresztmetszet, finomsodratú, érvéghüvelyekkel DIN 46228/1, névleges csatlakozás, min.	0,5 mm <sup>2</sup>		
Vezeték csatlakozási keresztmetszet AWG, max.	AWG 12		
Vezeték csatlakozási keresztmetszet AWG, min.	AWG 22		
Vezeték csatlakozási keresztmetszet, finomsodratú, max.	4 mm <sup>2</sup>		
Vezeték csatlakozási keresztmetszet, finomsodratú, min.	0,5 mm <sup>2</sup>		
Vezeték csatlakozási keresztmetszet, finomsodratú, érvéghüvelyekkel DIN 46228/1, névleges csatlakozás, max.	2,5 mm <sup>2</sup>		
Vezeték csatlakozási keresztmetszet, többeres, névleges csatlakozás, max.	4 mm <sup>2</sup>		
Vezeték csatlakozási keresztmetszet, többeres, névleges csatlakozás, min.	1,5 mm <sup>2</sup>		
Vezetékcsatlakozás keresztmetszete, tömör ér, max. névleges csatlakozás	4 mm <sup>2</sup>		
Vezetékcsatlakozás keresztmetszete, tömör ér, min. névleges csatlakozás	0,5 mm <sup>2</sup>		

A létrehozás dátuma 2024. május 18. 2:41:21 CEST

A katalógus állapota 04.05.2024 / A műszaki módosítások jogát fenntartjuk.

## WSI 4/LD 10-36V AC/DC

Weidmüller Interface GmbH &amp; Co. KG

Klingenbergstraße 26

D-32758 Detmold

Germany

www.weidmueller.com

## Műszaki adatok

## UL névleges adatok

Tanúsítvány száma (cURus)	E60693	Vezetékméret, gyári vezetékezés, max. (cURus)	12 AWG
Vezetékméret, gyári vezetékezés, min. (cURus)	30 AWG	Vezetékméret, terepi vezetékezés, min. (cURus)	30 AWG
Vezetékméret, terepi vezetékezés max. (cURus)	12 AWG		

## Általános

Szabványok	IEC 60947-7-3	Sín	TS 35
Vezeték csatlakozási keresztmetszet AWG, max.	AWG 12	Vezeték csatlakozási keresztmetszet AWG, min.	AWG 22

## Besorolások

ETIM 6.0	EC000899	ETIM 7.0	EC000899
ETIM 8.0	EC000899	ETIM 9.0	EC000899
ECLASS 9.0	27-14-11-16	ECLASS 9,1	27-14-11-16
ECLASS 10.0	27-14-11-16	ECLASS 11.0	27-14-11-16
ECLASS 12.0	27-14-11-16	ECLASS 13.0	27-25-01-13

## Fontos megjegyzés

Termékinformáció A feszültség függ a kiválasztott biztosítéktól vagy a kiválasztott jelzőfénytől

## Tanúsítványok

Jóváhagyások



ROHS	Megfelel
UL File Number Search	UL weboldal
Tanúsítvány száma (cURus)	E60693

## Letöltések

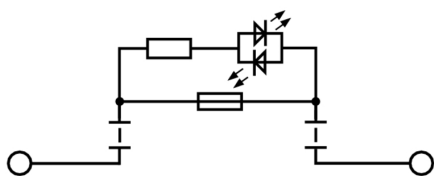
Approval/Certificate/Document of Conformity	<a href="#">CB Testreport</a> <a href="#">CB Certificate</a> <a href="#">CB Test certificate</a> <a href="#">Lloyds Register Certificate</a> <a href="#">CE Declaration of Conformity</a> <a href="#">UKCA declaration of conformity</a>
Engineering Data	<a href="#">CAD data – STEP</a>
Tervezési adatok	<a href="#">Zuken E3.S</a>
User Documentation	<a href="#">StorageConditionsTerminalBlocks</a>
Katalógusok	<a href="#">Catalogues in PDF-format</a>
Kiadványok	

**WSI 4/LD 10-36V AC/DC****Weidmüller Interface GmbH & Co. KG**

Klingenbergstraße 26

D-32758 Detmold

Germany

[www.weidmueller.com](http://www.weidmueller.com)**Rajzok**

## WSI 4/LD 10-36V AC/DC

Weidmüller Interface GmbH & Co. KG  
Klingenbergstraße 26  
D-32758 Detmold  
Germany

www.weidmueller.com

## Tartozékok

## Lapos csavarhúzó

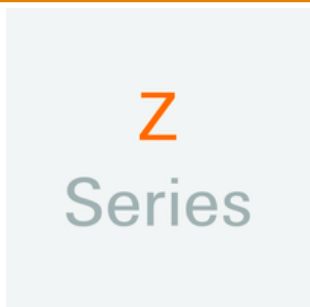


Hornyos csavarhúzó lekerekített pengével SD DIN 5265, ISO 2380/2, behajtó a DIN 5264, ISO 2380/1 szerint. Chrom Top hegy, SoftFinish markolat

## Általános rendelési adatok

Típus	SDS 0.6X3.5X100	Verzió
Rendelési szám	<a href="#">6008330000</a>	Csavarhúzó, Csavarhúzó
GTIN (EAN)	4032248056286	
Qty.	1 Stück	

## Z sorozat



A Weidmüller termékválasztékában vannak végbakok, amelyek garantálják az állandó, megbízható rögzítést a kapocssínen és megakadályozzák az elcsúszást. Rendelkezésre állnak csavaros és csavarok nélküli változatok is. A végbakokon jelölési opciók vannak, akár csoportos jelölések részére is, valamint van rajta egy vizsgálódugó tartó is.

## Általános rendelési adatok

Típus	ZST 1	Verzió
Rendelési szám	<a href="#">1269070000</a>	Tartozékok, Tartozéktartó
GTIN (EAN)	4050118094091	
Qty.	25 Stück	

## WSI 4/LD 10-36V AC/DC

**Weidmüller Interface GmbH & Co. KG**  
Klingenbergstraße 26  
D-32758 Detmold  
Germany

www.weidmueller.com

## Tartozékok

## 5x20

5x20

A túláram elleni védelem érdekében 5x20 mm-es, 100 mA és 6,3 A közötti olvadóbiztosíték-betéteket kínálunk.

## Általános rendelési adatok

Típus	G 20/0.50A/F	Verzió
Rendelési szám	<a href="#">6430600000</a>	Miniatűr biztosító, gyors működésű, 0.5 A, G-Si. 5 x 20
GTIN (EAN)	4008190046835	
Qty.	10 Stück	
Típus	G 20/1.00A/F	Verzió
Rendelési szám	<a href="#">6430700000</a>	Miniatűr biztosító, gyors működésű, 1 A, G-Si. 5 x 20
GTIN (EAN)	4008190093877	
Qty.	10 Stück	
Típus	G 20/0.25A/F	Verzió
Rendelési szám	<a href="#">6430500000</a>	Miniatűr biztosító, gyors működésű, 0.25 A, G-Si. 5 x 20
GTIN (EAN)	4008190153991	
Qty.	10 Stück	
Típus	G 20/2.00A/F	Verzió
Rendelési szám	<a href="#">6430900000</a>	Miniatűr biztosító, gyors működésű, 2 A, G-Si. 5 x 20
GTIN (EAN)	4008190123567	
Qty.	10 Stück	

## Jelölőtartó



A jelölőtartó lehetőséget kínál további, 5 vagy 5,1 mm beosztású standard jelölők beszerelésére. A sarkított tartók opcionálisan összekapcsolhatók, és a Klippon<sup>®</sup> Connect moduláris sorkapcsok valamennyi standard jelölőcsatornájába beszerelhetők. A szerelési jelölők típusa a rendeltetési jelöléshordozó adott tartozékai alatt található meg.

## Általános rendelési adatok

Típus	BZT 1 ZA WS 10/5	Verzió
Rendelési szám	<a href="#">1805520000</a>	Tartozékok, Jelölőtartó
GTIN (EAN)	4032248270248	
Qty.	100 Stück	
Típus	BZT 1 WS 10/5	Verzió
Rendelési szám	<a href="#">1805490000</a>	Tartozékok, Jelölőtartó
GTIN (EAN)	4032248270231	
Qty.	100 Stück	

## WSI 4/LD 10-36V AC/DC

Weidmüller Interface GmbH & Co. KG  
Klingenbergstraße 26  
D-32758 Detmold  
Germany

www.weidmueller.com

## Tartozékok

## Kombinált csavarozó és vágószerszám „Swift®”

Kombinált vágó/csavarozó szerszám: Swift® és Swift® készlet max. 1,5 mm<sup>2</sup> (tömör) és 2,5 mm<sup>2</sup> (flexibilis) méretű vörösréz kábelek tiszta vágásához



## Általános rendelési adatok

Típus	SWIFTY SET	Verzió
Rendelési szám	<a href="#">6006060000</a>	Vágó-csavarozó szerszám, Egykezes vágószerszám
GTIN (EAN)	4032248257638	
Qty.	1 Stück	

## Üres



A dekafix (DEK) jelölő univerzálisan használható minden vezetékhez és dugaszolható csatlakozóhoz, valamint elektronikus szerelvényekhez. A rendszer ideális rövid számsorokhoz, és nagy számú készen nyomtatott jelölőt is tartalmaz.

Csíkok egylépéses, gyors felszereléshez. A nyomtatás könnyen olvasható, kontrasztos, és négy szélességben kapható.

- Használatra kész jelölők nagy választéka
- Csíkok gyors felszereléshez
- Csatlakozójelölők, minden Weidmüller-kábelcsatlakozóhoz alkalmazhatók
- Kaphatók üres MultiCard formátumban, vagy standard nyomtatással

**Egyedi nyomtatáshoz:** Kérjük, küldje el az M-Print PRO vagy M-Print PRO Online (telepítés nélkül) jelölőszoftverünk fájlját a címkézési előírásokkal.

## Általános rendelési adatok

Típus	DEK 5/5 MC NE WS	Verzió
Rendelési szám	<a href="#">609801044</a>	Dekafix, Sorkapocs jelölő, 5 x 5 mm, Osztás, mm (P): 5.00
GTIN (EAN)	4008190397111	Weidmueller, fehér
Qty.	1 000 Stück	