

WSI 4/LD 30-70V AC/DC**Weidmüller Interface GmbH & Co. KG**

Klingenbergstraße 26

D-32758 Detmold

Germany

www.weidmueller.com

Illustration du produit

Dans certaines applications il est utile de protéger les liaisons d'alimentation avec un fusible séparé. Les blocs de jonction à fusible sont constitués en partie inférieure d'une barrette de raccordement avec un support d'insertion de fusibles. Les fusibles varient du levier pivotant et du support de fusibles enfichable au système visible et au fusible enfichable plat.

Informations générales de commande

Version	Bloc de jonction à fusible, Raccordement vissé, Isolateur de fusible, avec LED, fermé, Raccordement vissé, 4 mm², 70 V, 6.3 A, G-Si. 5 x 20, noir
Référence	1886560000
Type	WSI 4/LD 30-70V AC/DC
GTIN (EAN)	4032248492046
Qté.	50 pièce(s)

WSI 4/LD 30-70V AC/DC

Weidmüller Interface GmbH & Co. KG
 Klingenbergstraße 26
 D-32758 Detmold
 Germany

www.weidmueller.com

Caractéristiques techniques

Dimensions et poids

Profondeur	42,5 mm	Profondeur (pouces)	1,673 inch
Hauteur	50,7 mm	Hauteur (pouces)	1,996 inch
Largeur	8 mm	Largeur (pouces)	0,315 inch
Poids net	10,81 g		

Températures

Température de stockage	-25 °C...55 °C	Température d'utilisation permanente, min.	-50 °C
Température d'utilisation permanente, max.	120 °C		

Classifications

ETIM 6.0	EC000899	ETIM 7.0	EC000899
ETIM 8.0	EC000899	ETIM 9.0	EC000899
ECLASS 9.0	27-14-11-16	ECLASS 9.1	27-14-11-16
ECLASS 10.0	27-14-11-16	ECLASS 11.0	27-14-11-16
ECLASS 12.0	27-14-11-16	ECLASS 13.0	27-25-01-13

Autres caractéristiques techniques

Nombre de blocs de jonction identiques	1	Type de montage	monté
--	---	-----------------	-------

Blocs de jonction à fusibles

Affichage	LED	Fusible	G-Si. 5 x 20
Puissance dissipée pour la protection courts-circuits uniquement, en disposition combinée	2,5 W à 6,3 A à 47 °C	Puissance dissipée pour la protection courts-circuits uniquement, en disposition individuelle	4,0 W à 6,3 A à 63 °C
Puissance dissipée pour la protection surcharge et courts-circuits, en disposition combinée	1,6 W à 6,3 A à 23 °C	Puissance dissipée pour la protection surcharge et courts-circuits, en disposition individuelle	1,6 W à 6,3 A à 34 °C
Support fusible	vissable	Tension de fonctionnement max.	70 V
Type de tension pour l'affichage	AC/DC		

Caractéristiques des matériaux

Matériau	Wemid	Couleur	noir
Classe d'inflammabilité selon UL 94	V-0		

Caractéristiques du système

Version	Raccordement vissé, Isolateur de fusible, avec LED, fermé	Flasque de fermeture nécessaire	Non
Nombre de polarités	1	Nombre d'étages	1
Nombre de points de contact par étage	2	Nombre de potentiels par étage	1
Etages internes pontés	Non	Raccordement PE	Non
Rail	TS 35	Fonction N	Non
Fonction PE	Non	Fonction PEN	Non

WSI 4/LD 30-70V AC/DC

Weidmüller Interface GmbH & Co. KG

Klingenbergstraße 26

D-32758 Detmold

Germany

www.weidmueller.com

Caractéristiques techniques

Caractéristiques nominales

Section nominale	4 mm ²	Tension nominale	70 V
Tension nominale par rapport bloc de jonction voisin	500 V	Tension nominale DC	70 V
Courant nominal	6,3 A	Courant avec conducteur max.	6,3 A
Normes	IEC 60947-7-3	Résistance de passage selon CEI 60947-7-x	1 mΩ
Puissance dissipée conformément à CEI 60947-7-x	1,02 W		

Caractéristiques nominales selon CSA

Certificat N° (CSA)	200039-1575489	Section max. du conducteur (CSA)	12 AWG
Section min. du conducteur (CSA)	30 AWG		

Caractéristiques nominales selon UL

Certificat N° (cURus)	E60693	Taille du conducteur Câblage d'installation max. (cURus)	12 AWG
Taille du conducteur Câblage d'installation min. (cURus)	30 AWG	Taille du conducteur Câblage d'usine max. (cURus)	12 AWG
Taille du conducteur Câblage d'usine min. (cURus)	30 AWG		

Conducteur raccordable (autre raccordement)

Type de raccordement, autre raccorde-ment	Raccordement vissé
---	--------------------

Dimensions

Décalage TS 35	25 mm
----------------	-------

Élément d'affichage

Tension d'affichage min.	30 V	Type de tension pour l'affichage	AC/DC
--------------------------	------	----------------------------------	-------

Généralités

Normes	IEC 60947-7-3	Rail	TS 35
Section de raccordement du conducteur, AWG, max.	AWG 12	Section de raccordement du conducteur, AWG, min.	AWG 22

Raccordement (2) (H05V/H07V) de même section (raccordement nominal)

Section de raccordement du conducteur, rigide, 2 conducteurs de raccordement, max.	1,5 mm ²	Section de raccordement du conducteur, rigide, 2 conducteurs de raccordement, min.	0,5 mm ²
Section de raccordement du conducteur, souple avec embout DIN 46228/1, 2 conducteurs de raccordement, max.	1,5 mm ²	Section de raccordement du conducteur, souple avec embout DIN 46228/1, 2 conducteurs de raccordement, min.	0,5 mm ²
Section de raccordement du conducteur, souple, 2 conducteurs de raccordement, max.	1,5 mm ²	Section de raccordement du conducteur, souple, 2 conducteurs de raccordement, min.	0,5 mm ²

Raccordement (raccordement nominal)

Calibre selon 60 947-1	A3
------------------------	----

Date de création 2 juin 2024 17:32:06 CEST

WSI 4/LD 30-70V AC/DC

Weidmüller Interface GmbH & Co. KG

Klingenbergstraße 26

D-32758 Detmold

Germany

www.weidmueller.com

Caractéristiques techniques

Couple de serrage, max.	0,4 Nm			
Couple de serrage, min.	0,4 Nm			
Cran de réglage du couple avec visseuse 2 électrique du type DMS				
Dimension de la lame	0,6 x 3,5 mm			
Longueur de dénudage	8 mm			
Nombre de raccordements	2			
Plage de serrage, max.	4 mm²			
Plage de serrage, min.	0,5 mm²			
Raccordement	Type de raccordement	Raccordement à vis		
	Section pour le raccordement du conducteur	Type	rigide, H05(07) V-U	
		min.	0,5 mm²	
		max.	4 mm²	
		nominal	4 mm²	
	Embout	Longueur de dénudage	min.	8 mm
			max.	8 mm
			nominal	8 mm
		Couple de serrage	min.	0,4 Nm
			max.	0,4 Nm
		Embout recommandé		
	Type de raccordement	Raccordement à vis		
	Section pour le raccordement du conducteur	Type	semi-rigide, H07 V-R	
		min.	1,5 mm²	
		max.	4 mm²	
		nominal	4 mm²	
	Embout	Longueur de dénudage	min.	8 mm
			max.	8 mm
			nominal	8 mm
		Couple de serrage	min.	0,4 Nm
			max.	0,4 Nm
		Embout recommandé		
	Type de raccordement	Raccordement à vis		
	Section pour le raccordement du conducteur	Type	souple, H05(07) V-K	
		min.	0,5 mm²	
		max.	4 mm²	
		nominal	4 mm²	
	Embout	Longueur de dénudage	min.	8 mm
			max.	8 mm
			nominal	8 mm
		Couple de serrage	min.	0,4 Nm
			max.	0,4 Nm
		Embout recommandé		
Section de raccordement du conducteur,AWG 12				
AWG, max.				
Section de raccordement du conducteur,AWG 22				
AWG, min.				
Section de raccordement du conducteur,4 mm²				
rigide, max.				
Section de raccordement du conducteur,0,5 mm²				
rigide, min.				
Section de raccordement du conducteur,2,5 mm²				
souple avec embout DIN 46228/1, max.				
Section de raccordement du conducteur,0,5 mm²				
souple avec embout DIN 46228/1, min.				
Section de raccordement du conducteur,4 mm²				
souple, max.				
Section de raccordement du conducteur,0,5 mm²				
souple, min.				

WSI 4/LD 30-70V AC/DC

Weidmüller Interface GmbH & Co. KG

Klingenbergstraße 26

D-32758 Detmold

Germany

www.weidmueller.com

Caractéristiques techniques

Section de raccordement, semi-rigide, max.	4 mm ²
--	-------------------

Section de raccordement, semi-rigide, min.	1,5 mm ²
--	---------------------

Sens de raccordement	latéralement
----------------------	--------------

Type de raccordement	Raccordement vissé
----------------------	--------------------

Type de raccordement 2	Raccordement vissé
------------------------	--------------------

Vis de serrage	M 2,5
----------------	-------

Note importante

Informations sur le produit	La tension dépend de l'élément de fusible ou du voyant indicateur sélectionné
-----------------------------	---

Agréments

Agréments



ROHS	Conforme
------	----------

UL File Number Search	Site Web UL
-----------------------	-------------

Certificat N° (cURus)	E60693
-----------------------	--------

Téléchargements

Agrément/Certificat/Document de conformité	CB Testreport CB Certificate CB Test certificate Lloyds Register Certificate CE Declaration of Conformity UKCA declaration of conformity
--	---

Données techniques	CAD data – STEP
--------------------	---------------------------------

Données techniques	Zuken E3.S
--------------------	----------------------------

Documentation utilisateur	StorageConditionsTerminalBlocks
---------------------------	---

Catalogue	Catalogues in PDF-format
-----------	--

Brochures	
-----------	--

WSI 4/LD 30-70V AC/DC

Weidmüller Interface GmbH & Co. KG

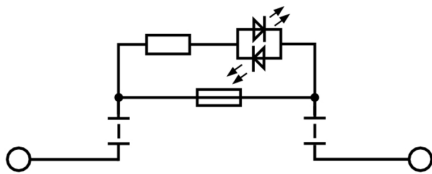
Klingenbergstraße 26

D-32758 Detmold

Germany

www.weidmueller.com

Dessins



WSI 4/LD 30-70V AC/DC

Weidmüller Interface GmbH & Co. KG

Klingenbergstraße 26

D-32758 Detmold

Germany

www.weidmueller.com

Accessoires

"Outil combiné pour couper et visser ""Swift®""

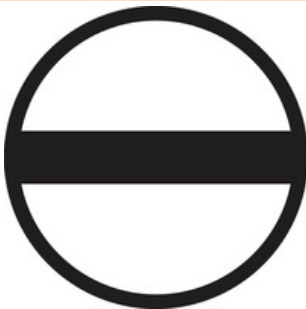


Outil combiné pour visser et couper Swift® et Swift®set pour couper sans écrasement les câbles de cuivre rigides jusqu'à 1,5 mm² et souples jusqu'à 2,5 mm².

Informations générales de commande

Type	SWIFTY SET	Version
Référence	9006060000	Outil_couper-visser, Coupe-câble manipulable d'une seule main
GTIN (EAN)	4032248257638	
Qté.	1 pièce(s)	

Tournevis droit



Tournevis pour vis tête fendue avec lame ronde, SD DIN 5265, ISO 2380/2, empreinte selon DIN 5264, ISO 2380/1, pointe chrome top, poignée SoftFinish

Informations générales de commande

Type	SDS 0.6X3.5X100	Version
Référence	9008330000	Tournevis, Tournevis
GTIN (EAN)	4032248056286	
Qté.	1 pièce(s)	

WSI 4/LD 30-70V AC/DC

Weidmüller Interface GmbH & Co. KG

Klingenbergstraße 26

D-32758 Detmold

Germany

www.weidmueller.com

Accessoires

Série Z



Pour maintenir correctement les blocs de jonction et éviter qu'ils glissent, Weidmüller propose des équerres de blocage. Il existe des versions vissées et non vissées. Il est possible de placer des repères sur les équerres de blocage ainsi que des repères de groupe et il est possible de mettre des fiches de contrôle.

Informations générales de commande

Type	ZST 1	Version
Référence	1269070000	Accessoires, Support collecteur
GTIN (EAN)	4050118094091	
Qté.	25 pièce(s)	

5x20



Pour la protection contre les surintensités, nous proposons un fusible avec des dimensions 5x20 mm en tailles de 100 mA à 6.3 A.

Informations générales de commande

Type	G 20/0.50A/F	Version
Référence	0430600000	Fusible pour courant faible, rapide, 0.5 A, G-Si. 5 x 20
GTIN (EAN)	4008190046835	
Qté.	10 pièce(s)	
Type	G 20/2.00A/F	Version
Référence	0430900000	Fusible pour courant faible, rapide, 2 A, G-Si. 5 x 20
GTIN (EAN)	4008190123567	
Qté.	10 pièce(s)	
Type	G 20/1.00A/F	Version
Référence	0430700000	Fusible pour courant faible, rapide, 1 A, G-Si. 5 x 20
GTIN (EAN)	4008190093877	
Qté.	10 pièce(s)	
Type	G 20/0.25A/F	Version
Référence	0430500000	Fusible pour courant faible, rapide, 0.25 A, G-Si. 5 x 20
GTIN (EAN)	4008190153991	
Qté.	10 pièce(s)	

WSI 4/LD 30-70V AC/DC

Weidmüller Interface GmbH & Co. KG

Klingenbergstraße 26

D-32758 Detmold

Germany

www.weidmueller.com

Accessoires

Support de repère



Le support de repérage offre la possibilité de montage supplémentaire de repérages standard avec un pas de 5 ou 5,1 mm. Les supports coudés peuvent éventuellement être assemblés par encliquetage et pourraient être montés dans tous les canaux de repérage de standard des blocs de jonction modulaires Klippon®. Les types de repérage de montage se trouvent sous les accessoires respectifs du support de repère de désignation.

Informations générales de commande

Type	BZT 1 ZA WS 10/5	Version
Référence	1805520000	Accessoires, Support de repère
GTIN (EAN)	4032248270248	
Qté.	100 pièce(s)	
Type	BZT 1 WS 10/5	Version
Référence	1805490000	Accessoires, Support de repère
GTIN (EAN)	4032248270231	
Qté.	100 pièce(s)	

Vierge



Le repère Dekafix (DEK) permet un repérage universel de tous les conducteurs et connecteurs débrochables, ainsi que des sous-ensembles électroniques. Le système convient idéalement aux courtes séquences de chiffres et dispose d'un large éventail de repères déjà imprimés. Montage sur bande pour pose rapide, en une seule étape. Le résultat d'impression est facile à lire, riche en contrastes et disponible en plusieurs largeurs.

- Large gamme de repérages prêts à l'emploi
- Montage en bande pour pose rapide
- Repères de conducteurs, adaptés à tous les câbles Weidmüller
- Disponible en MultiCard vierge ou avec impression standard

Pour impression personnalisée : Veuillez nous envoyer un fichier dans le format de notre logiciel de repérage M-Print PRO ou M-Print PRO Online (sans installation) pour vos spécifications de repérage.

Informations générales de commande

Type	DEK 5/5 MC NE WS	Version
Référence	1609801044	Dekafix, Terminal marker, 5 x 5 mm, Pas en mm (P): 5.00
GTIN (EAN)	4008190397111	Weidmueller, blanc
Qté.	1 000 pièce(s)	