

WSI 6/LD 10-36V BL

Weidmüller Interface GmbH & Co. KG

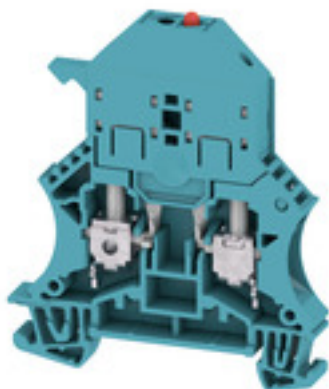
Klingenbergstraße 26

D-32758 Detmold

Germany

www.weidmueller.com

Product image



Egyes alkalmazásokban hasznos, ha az átmenő csatlakozást külön biztosítóval védjük. A biztosítós sorkapcsok a sorkapocs alsó részéből és egy biztosítóbetét-tartóból állnak. A biztosítók lehetnek elforduló biztosítókarok, dugaszolható biztosítótartók, becsavarható tartók és lapos dugaszolható biztosítók.

Általános rendelési adatok

| | |
|----------------|---|
| Verzió | Biztosítós sorkapcsok, Csavaros csatlakozás, Biztosítós leválasztó, LED-del, Csavarozható keresztösszekötőhöz, Egyik oldalon szabad vég, Csavaros csatlakozás, 6 mm ² , 36 V, 6.3 A, G-Si. 5 x 20, kék |
| Rendelési szám | 1884630000 |
| Típus | WSI 6/LD 10-36V BL |
| GTIN (EAN) | 4032248489893 |
| Qty. | 10 Stück |

A létrehozás dátuma 2024. május 18. 2:42:25 CEST

A katalógus állapota 04.05.2024 / A műszaki módosítások jogát fenntartjuk.

WSI 6/LD 10-36V BL

Weidmüller Interface GmbH & Co. KG
Klingenbergstraße 26
D-32758 Detmold
Germany

www.weidmueller.com

Műszaki adatok

Méretetek és tömegek

| | | | |
|---------------------------|------------|----------------|------------|
| Mélység | 71,5 mm | Mélység (coll) | 2,815 inch |
| Mélység DIN sínnel együtt | 72 mm | Magasság | 60 mm |
| Magasság (coll) | 2,362 inch | Szélesség | 7,9 mm |
| Szélesség (coll) | 0,311 inch | Nettó tömeg | 20,56 g |

Hőmérsékletek

| | | | |
|------------------------------------|----------------|------------------------------------|--------|
| Tárolási hőmérséklet | -25 °C...55 °C | Folyamatos üzemi hőmérséklet, min. | -50 °C |
| Folyamatos üzemi hőmérséklet, max. | 120 °C | | |

Anyag adatok

| | | | |
|--------------------------|-------|------|-----|
| Anyag | Wemid | Szín | kék |
| UL 94 éghetőségi osztály | V-0 | | |

Rendszer specifikációk

| | | | |
|------------------------------------|--|-------------------------------|------|
| Változat | Csavaros csatlakozás, Biztosítós leválasztó, LED-del, Csavarozható keresztösszekötőhöz, Egyik oldalon szabad vég | Véglap szükséges | Igen |
| Potenciálok száma | 1 | Szintek száma | 1 |
| Rögzítési pontok száma szintenként | 2 | Potenciálok száma szintenként | 1 |
| Kereszttekötött szintek belül | Nem | PE-csatlakozás | Nem |
| Sín | TS 35 | N funkció | Nem |
| PE működés | Nem | PEN funkció | Nem |

2 rögzíthető vezeték (H05V/H07V) egyforma keresztmetszettel (névleges csatlakozás)

| | | | |
|---|---------------------|---|---------------------|
| Vezeték csatlakozás keresztmetszet, finomsodratú, két rögzíthető vezeték, min. | 0,5 mm ² | Vezeték csatlakozási keresztmetszet, finomsodratú, érvéghüvelyekkel DIN 46228/1, 2 rögzíthető vezeték, max. | 2,5 mm ² |
| Vezeték csatlakozási keresztmetszet, finomsodratú, érvéghüvelyekkel DIN 46228/1, 2 rögzíthető vezeték, min. | 0,5 mm ² | vezeték keresztmetszet, finomsodratú, két rögzíthető vezeték, max. | 2,5 mm ² |

Biztosítós kapcsolók

| | | | |
|--------------------------------------|--------------|-----------------------------------|-----------|
| Biztosítéktartó (biztosítékfoglalat) | Csuklós | Kijelző | Piros LED |
| Olvadóbiztosíték-betét | G-Si. 5 x 20 | Visszajelző feszültségének típusa | AC/DC |
| Üzemi feszültség, max. | 36 V | | |

CSA névleges adatok

| | | | |
|------------------------------------|----------------|------------------------------------|-------|
| Tanúsítvány száma (CSA) | 200039-1057876 | Vezeték keresztmetszet, max. (CSA) | 8 AWG |
| Vezeték keresztmetszet, min. (CSA) | 20 AWG | | |

Kiegészítő műszaki adatok

| | | | |
|--------------------|----------------|--|-----|
| Felszerelés típusa | Felpattintható | Hasonló kapcsolók száma | 1 |
| Nyitott oldala | jobb | Robbanásbiztoság szempontjából bevizsgált változat | Nem |

WSI 6/LD 10-36V BL

Weidmüller Interface GmbH & Co. KG
Klingenbergstraße 26
D-32758 Detmold
Germany

www.weidmueller.com

Műszaki adatok

Kijelző elem

Visszajelző feszültségének típusa AC/DC

Névleges adatok

| | | | |
|--|-------------------|--|---------|
| Névleges keresztmetszet | 6 mm ² | Névleges feszültség | 36 V |
| Névleges feszültség a szomszédos kapcsolókra vonatkozóan | 500 V | Névleges DC feszültség | 36 V |
| Névleges áram | 6,3 A | Áram maximum vezetékknél | 6,3 A |
| Szabványok | IEC 60947-7-3 | Fajlagos ellenállás az IEC 60947-7-x szerint | 0,78 mΩ |
| Névleges lökőfeszültség | 6 kV | Teljesítményvesztés az IEC 60947-7-x szerint | 1,31 W |
| Szennyezés súlyossága | 3 | | |

Rögzíthető vezetékek (kiegészítő csatlakozás)

| | | | |
|--|----------------------|---|-------------------|
| Csatlakozás típusa, kiegészítő csatlakozás | Csavaros csatlakozás | Vezeték-keresztmetszet, flexibilis és műanyag gallér DIN 46228/1, további csatlakozás, max. | 6 mm ² |
|--|----------------------|---|-------------------|

Rögzíthető vezetékek (névleges csatlakozás)

| | |
|--|----------------------|
| Biztosítócsavar | M 3.5 |
| Csatlakozás típusa | Csavaros csatlakozás |
| Csatlakozás típusa 2 | Csavaros csatlakozás |
| Csatlakozási irány | oldalt |
| Csatlakozások száma | 2 |
| Csupaszolási hossz | 12 mm |
| Keresztmetszet csatlakoztatott vezetékhez, finomsodratú, érvéghüvelyekkel és műanyag gallérokkal DIN 46228/4, névleges csatlakozás, min. | 0,5 mm ² |
| Kés mérete | 0,8 x 4,0 mm |
| Meghúzási nyomaték, max. | 1,6 Nm |
| Meghúzási nyomaték, min. | 0,8 Nm |
| Mérőeszköz, IEC 60947-1 | A5 |
| Nyomaték nagysága DMS elektromos csavarhúzóval | 3 |

WSI 6/LD 10-36V BL

Weidmüller Interface GmbH & Co. KG

Klingenbergstraße 26

D-32758 Detmold

Germany

www.weidmueller.com

Műszaki adatok

| | | | |
|--|------------------------------------|----------------------|-------------------------|
| Rögzíthető vezeték | Csatlakozási specifikáció | Csavaros csatlakozás | |
| | Vezetékcsatlakozás keresztmetszete | Típus | tömör, H05(07) V-U |
| | | min. | 0,5 mm ² |
| | | max. | 10 mm ² |
| | | névleges | 6 mm ² |
| | Érvéghüvely | Csúszási hossz | min. 12 mm |
| | | | max. 12 mm |
| | | | névleges 12 mm |
| | | Meghúzási nyomaték | min. 0,8 Nm |
| | | | max. 1,6 Nm |
| | | Ajánlott érvéghüvely | |
| | Csatlakozási specifikáció | Csavaros csatlakozás | |
| | Vezetékcsatlakozás keresztmetszete | Típus | sodrott, H07V-R |
| | | min. | 1,5 mm ² |
| | | max. | 10 mm ² |
| | | névleges | 6 mm ² |
| | Érvéghüvely | Csúszási hossz | min. 12 mm |
| | | | max. 12 mm |
| | | | névleges 12 mm |
| | | Meghúzási nyomaték | min. 0,8 Nm |
| | | | max. 1,6 Nm |
| | | Ajánlott érvéghüvely | |
| | Csatlakozási specifikáció | Csavaros csatlakozás | |
| | Vezetékcsatlakozás keresztmetszete | Típus | flexibilis, H05(07) V-K |
| | | min. | 0,5 mm ² |
| | | max. | 10 mm ² |
| | | névleges | 6 mm ² |
| | Érvéghüvely | Csúszási hossz | min. 12 mm |
| | | | max. 12 mm |
| | | | névleges 12 mm |
| | | Meghúzási nyomaték | min. 0,8 Nm |
| | | | max. 1,6 Nm |
| | | Ajánlott érvéghüvely | |
| Rögzítési tartomány, névleges csatlakozás, max. | 10 mm ² | | |
| Rögzítési tartomány, névleges csatlakozás, min. | 0,5 mm ² | | |
| Vezeték csatlakozás keresztmetszet, finomsodratú, érvéghüvelyekkel DIN 46228/1, névleges csatlakozás, min. | 0,5 mm ² | | |
| Vezeték csatlakozási keresztmetszet AWG, max. | AWG 8 | | |
| Vezeték csatlakozási keresztmetszet AWG, min. | AWG 20 | | |
| Vezeték csatlakozási keresztmetszet, finomsodratú, max. | 10 mm ² | | |
| Vezeték csatlakozási keresztmetszet, finomsodratú, min. | 0,5 mm ² | | |
| Vezeték csatlakozási keresztmetszet, finomsodratú, érvéghüvelyekkel DIN 46228/1, névleges csatlakozás, max. | 6 mm ² | | |
| Vezeték csatlakozási keresztmetszet, finomsodratú, érvéghüvelyekkel és műanyag gallérokkel DIN 46228/4, névleges csatlakozás, max. | 6 mm ² | | |
| Vezeték csatlakozási keresztmetszet, többeres, névleges csatlakozás, max. | 10 mm ² | | |
| Vezeték csatlakozási keresztmetszet, többeres, névleges csatlakozás, min. | 1,5 mm ² | | |

A létrehozás dátuma 2024. május 18. 2:42:25 CEST

A katalógus állapota 04.05.2024 / A műszaki módosítások jogát fenntartjuk.

WSI 6/LD 10-36V BL

Weidmüller Interface GmbH & Co. KG

Klingenbergstraße 26

D-32758 Detmold

Germany

www.weidmueller.com

Műszaki adatok

| | |
|---|--------------------|
| Vezetékcsatlakozás keresztmetszete, tömör ér, max. névleges csatlakozás | 10 mm ² |
|---|--------------------|

| | |
|---|---------------------|
| Vezetékcsatlakozás keresztmetszete, tömör ér, min. névleges csatlakozás | 0,5 mm ² |
|---|---------------------|

UL névleges adatok

| | | | |
|---|--------|---|-------|
| Tanúsítvány száma (UR) | E60693 | Vezetékméret, gyári vezetékezés, max. (UR) | 8 AWG |
| Vezetékméret, gyári vezetékezés, min. (UR) | 22 AWG | Vezetékméret, terepi vezetékezés, max. (UR) | 8 AWG |
| Vezetékméret, terepi vezetékezés, min. (UR) | 22 AWG | | |

Általános

| | | | |
|---|---------------|---|--------|
| Szabványok | IEC 60947-7-3 | Sín | TS 35 |
| Vezeték csatlakozási keresztmetszet AWG, max. | AWG 8 | Vezeték csatlakozási keresztmetszet AWG, min. | AWG 20 |

Besorolások

| | | | |
|-------------|-------------|-------------|-------------|
| ETIM 6.0 | EC000899 | ETIM 7.0 | EC000899 |
| ETIM 8.0 | EC000899 | ETIM 9.0 | EC000899 |
| ECLASS 9.0 | 27-14-11-16 | ECLASS 9,1 | 27-14-11-16 |
| ECLASS 10.0 | 27-14-11-16 | ECLASS 11.0 | 27-14-11-16 |
| ECLASS 12.0 | 27-14-11-16 | ECLASS 13.0 | 27-25-01-13 |

Fontos megjegyzés

| | |
|------------------|---|
| Termékinformáció | A feszültség függ a kiválasztott biztosítéktól vagy a kiválasztott jelzőfénytől |
|------------------|---|

Tanúsítványok

Jóváhagyások



| | |
|------------------------|-------------|
| ROHS | Megfelel |
| UL File Number Search | UL weboldal |
| Tanúsítvány száma (UR) | E60693 |

Letöltések

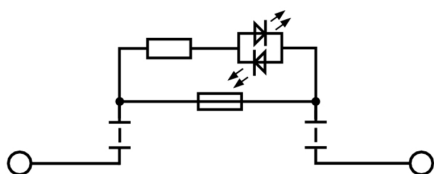
| | |
|---|---|
| Approval/Certificate/Document of Conformity | CB Test certificate DNVGL certificate Lloyds Register Certificate UKCA declaration of conformity |
| Engineering Data | CAD data – STEP |
| User Documentation | StorageConditionsTerminalBlocks Marking options on WSI 6 terminal blocks |
| Katalógusok | Catalogues in PDF-format |

WSI 6/LD 10-36V BL**Weidmüller Interface GmbH & Co. KG**

Klingenbergstraße 26

D-32758 Detmold

Germany

www.weidmueller.com**Rajzok**

Tartozékok

WS 12/5



WS/ DEK

A MultiMark sorkapocsjelölők kétkomponensű, innovatív összetételű anyagot használnak. A jelölő kemény alapkötője biztonságosan a helyére pattan a csatlakozón. Az elasztikus felület egyszerűvé teszi a jelölő felszerelését. Ez a speciális lyuggatott anyag lehetővé teszi a szalagok kinyújtását, így alkalmazkodva a kisebb méretbeli különbségekhez, melyek összeadódnak, különösen hosszú sorkapocs-tömböknél. További előny: A felületi anyag kiváló nyomtathatósága garantálja a tartós és kopásálló címkézést. A nyomtató 300 dpi felbontásának köszönhetően a felirat könnyen olvasható.

A MultiMark előnyei:

- Kompatibilis a W, Z, P és SAK sorozatú sorkapcsokkal
- Szilárd megtartás és tartós nyomtatás
- A folytonos szalagokkal időt takaríthat meg a felszerelésnél
- Az innovatív kompozit anyagnak köszönhetően egyszerű felszerelés
- Hely a többsoros nyomtatáshoz

Általános rendelési adatok

| | | |
|----------------|----------------------------|---|
| Típus | WS 12/5 MM WS | Verzió |
| Rendelési szám | 1007190000 | WS, Sorkapocs jelölő, 12 x 5 mm, Weidmueller, fehér |
| GTIN (EAN) | 4050118392036 | |
| Qty. | 800 Stück | |

WSI 6/LD 10-36V BL

Weidmüller Interface GmbH & Co. KG
Klingenbergstraße 26
D-32758 Detmold
Germany

www.weidmueller.com

Tartozékok

Üres



A dekafix (DEK) jelölő univerzálisan használható minden vezetékhez és dugaszolható csatlakozóhoz, valamint elektronikus szerelvényekhez. A rendszer ideális rövid számsorokhoz, és nagy számú készen nyomtatott jelölőt is tartalmaz.

Csíkok egylépéses, gyors felszereléshez. A nyomtatás könnyen olvasható, kontrasztos, és négy szélességben kapható.

- Használatra kész jelölők nagy választéka
- Csíkok gyors felszereléshez
- Csatlakozójelölők, minden Weidmüller-kábelcsatlakozóhoz alkalmazhatók
- Kaphatók üres MultiCard formátumban, vagy standard nyomtatással

Egyedi nyomtatáshoz: Kérjük, küldje el az M-Print PRO vagy M-Print PRO Online (telepítés nélkül) jelölőszoftverünk fájlját a címkézési előírásokkal.

Általános rendelési adatok

| | | |
|----------------|----------------------------|---|
| Típus | DEK 5/8 MC NE WS | Verzió |
| Rendelési szám | 1856740000 | Dekafix, Sorkapocs jelölő, 5 x 8 mm, Osztás, mm (P): 8.00 |
| GTIN (EAN) | 4032248400850 | Weidmueller, fehér |
| Qty. | 800 Stück | |

WSI 6/LD 10-36V BL

Weidmüller Interface GmbH & Co. KG
Klingenbergstraße 26
D-32758 Detmold
Germany

www.weidmueller.com

Tartozékok

Üres



A WS jelölők tökéletesen illeszkednek a W sorozatú csatlakozókhoz. Rendszerkompatibilitásuknak köszönhetően a WS címkék az I-sorozattal és a Z-sorozattal is használhatók. A nagy jelölőfelületek nem csak hosszú karakterláncokat engednek meg, hanem többsoros szöveget is.

A WS jelölők ideálisan használhatók hosszú, egyedi karakterláncokhoz. A már bevált MultiCard formátumnak köszönhetően lehetséges a nyomtatás a PrintJet CONNECT nyomtatóval vagy Plotterrel.

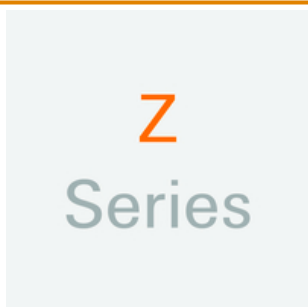
- Sávokba, vagy egyedileg rögzíthető
- A gyakorlatban már bizonyított MultiCard formátumú jelölők

Egyedi nyomtatáshoz: Kérjük, küldje el az M-Print PRO vagy M-Print PRO Online (telepítés nélkül) jelölőszoftverünk fájlját a címkézési előírásokkal.

Általános rendelési adatok

| | | |
|----------------|----------------------------|---|
| Típus | WS 12/6.5 MC NE WS | Verzió |
| Rendelési szám | 1609920000 | WS, Sorkapocs jelölő, 12 x 6.5 mm, Osztás, mm (P): 6.50 |
| GTIN (EAN) | 4008190203511 | Weidmueller, Allen-Bradley, fehér |
| Qty. | 540 Stück | |

Z sorozat



A Weidmüller termékválasztékában vannak végbakok, amelyek garantálják az állandó, megbízható rögzítést a kapocsín és megakadályozzák az elcsúszást. Rendelkezésre állnak csavaros és csavarok nélküli változatok is. A végbakokon jelölési opciók vannak, akár csoportos jelölések részére is, valamint van rajta egy vizsgálódugó tartó is.

Általános rendelési adatok

| | | |
|----------------|----------------------------|---------------------------|
| Típus | ZST 1 | Verzió |
| Rendelési szám | 1269070000 | Tartozékok, Tartozéktartó |
| GTIN (EAN) | 4050118094091 | |
| Qty. | 25 Stück | |

WSI 6/LD 10-36V BL

Weidmüller Interface GmbH & Co. KG
Klingenbergstraße 26
D-32758 Detmold
Germany

www.weidmueller.com

Tartozékok

QB



A csavarozható keresztösszekötők egyszerűen fel- és leszerelhetők. A nagy érintkezőfelületnek köszönhetően még nagyobb áramerősségek is maximálisan megbízható érintkezés mellett vihetők át.

Általános rendelési adatok

| | | |
|----------------|----------------------------|---|
| Típus | QB 58/8/15 | Verzió |
| Rendelési szám | 6545400000 | Keresztösszekötő (kapocs), becsavart állapotban, Pólusszám: 58, |
| GTIN (EAN) | 4008190028794 | Osztás, mm (P): 8.00, Szigetelt: Nem, 27 A, szürke |
| Qty. | 10 Stück | |
| Típus | QB 58/8/9/WI | Verzió |
| Rendelési szám | 6545300000 | Keresztösszekötő (kapocs), becsavart állapotban, Pólusszám: 58, |
| GTIN (EAN) | 4008190125080 | Osztás, mm (P): 8.00, Szigetelt: Nem, 27 A, szürke |
| Qty. | 10 Stück | |

5x20



A túláram elleni védelem érdekében 5x20 mm-es, 100 mA és 6,3 A közötti olvadóbiztosíték-betéteket kínálunk.

Általános rendelési adatok

| | | |
|----------------|----------------------------|--|
| Típus | G 20/0.50A/F | Verzió |
| Rendelési szám | 6430600000 | Miniatűr biztosító, gyors működésű, 0.5 A, G-Si. 5 x 20 |
| GTIN (EAN) | 4008190046835 | |
| Qty. | 10 Stück | |
| Típus | G 20/1.00A/F | Verzió |
| Rendelési szám | 6430700000 | Miniatűr biztosító, gyors működésű, 1 A, G-Si. 5 x 20 |
| GTIN (EAN) | 4008190093877 | |
| Qty. | 10 Stück | |
| Típus | G 20/0.25A/F | Verzió |
| Rendelési szám | 6430500000 | Miniatűr biztosító, gyors működésű, 0.25 A, G-Si. 5 x 20 |
| GTIN (EAN) | 4008190153991 | |
| Qty. | 10 Stück | |
| Típus | G 20/2.00A/F | Verzió |
| Rendelési szám | 6430900000 | Miniatűr biztosító, gyors működésű, 2 A, G-Si. 5 x 20 |
| GTIN (EAN) | 4008190123567 | |
| Qty. | 10 Stück | |

WSI 6/LD 10-36V BL

Weidmüller Interface GmbH & Co. KG

Klingenbergstraße 26

D-32758 Detmold

Germany

www.weidmueller.com

Tartozékok

Jelölőtartó



A jelölőtartó lehetőséget kínál további, 5 vagy 5,1 mm beosztású standard jelölők beszerelésére. A sarkított tartók opcionálisan összekapcsolhatók, és a Klippon® Connect moduláris sorkapcsok valamennyi standard jelölőcsatornájába beszerelhetők. A szerelési jelölők típusa a rendeltetési jelöléshordozó adott tartozékai alatt található meg.

Általános rendelési adatok

| | | |
|----------------|----------------------------|-------------------------|
| Típus | BZT 1 ZA WS 10/5 | Verzió |
| Rendelési szám | 1805520000 | Tartozékok, Jelölőtartó |
| GTIN (EAN) | 4032248270248 | |
| Qty. | 100 Stück | |
| Típus | BZT 1 WS 10/5 | Verzió |
| Rendelési szám | 1805490000 | Tartozékok, Jelölőtartó |
| GTIN (EAN) | 4032248270231 | |
| Qty. | 100 Stück | |

W-sorozat



Az adapterek és teszt dugók a sorkapcsok és a vizsgálóberendezések közötti elektromos csatlakozáshoz használatosak. Így elektromos érintkezés hozható létre vezetékhez kötött állapotban, és a mérések könnyen elvégezhetők.

Általános rendelési adatok

| | | |
|----------------|----------------------------|--|
| Típus | WTA 7 WSI6 | Verzió |
| Rendelési szám | 1650210000 | Tesztadapter (kapocs), 1.5 mm², 250 V, 6 A |
| GTIN (EAN) | 4008190296872 | |
| Qty. | 25 Stück | |

WSI 6/LD 10-36V BL

Weidmüller Interface GmbH & Co. KG
Klingenbergstraße 26
D-32758 Detmold
Germany

www.weidmueller.com

Tartozékok

2.5-10 mm²

2.5-10
mm²

A véglapok a végbak előtt lévő utolsó moduláris kapocs nyitott oldalára vannak felszerelve. A véglap használata biztosítja a moduláris kapocs működését és a meghatározott névleges feszültséget. A véglap biztosítja, hogy ne lehessen hozzáérni az áram alatt lévő részekhez, és így a kapocs védelmet biztosítson az ujjak számára.

Általános rendelési adatok

| | | |
|----------------|----------------------------|--|
| Típus | WAP 2.5-10 | Verzió |
| Rendelési szám | 1050000000 | Véglemez (kapcsok), 56 mm x 1.5 mm, sötétbézs |
| GTIN (EAN) | 4008190103149 | |
| Qty. | 50 Stück | |
| Típus | WAP 16+35 WTW 2.5-10 | Verzió |
| Rendelési szám | 1050100000 | Vég- és elválasztó lemezek kapcsokhoz, Véglap, 56 mm x 1.5 mm, sötétbézs |
| GTIN (EAN) | 4008190079901 | |
| Qty. | 20 Stück | |

W-sorozat

W
Series

A Weidmüller termékválasztékában vannak végbakok, amelyek garantálják az állandó, megbízható rögzítést a kapocssínen és megakadályozzák az elcsúszást. Rendelkezésre állnak csavaros és csavarok nélküli változatok is. A végbakokon jelölési opciók vannak, akár csoportos jelölések részére is, valamint van rajta egy vizsgálódugó tartó is.

Általános rendelési adatok

| | | |
|----------------|----------------------------|--|
| Típus | WEW 35/2 | Verzió |
| Rendelési szám | 1061200000 | Végbak, Wemid, sötétbézs, Sin: TS 35, becsavart állapotban |
| GTIN (EAN) | 4008190030230 | |
| Qty. | 50 Stück | |

WSI 6/LD 10-36V BL

Weidmüller Interface GmbH & Co. KG
Klingenbergstraße 26
D-32758 Detmold
Germany

www.weidmueller.com

Tartozékok

Lapos csavarhúzó



Hornycsavarhúzó lekerekített pengével SD DIN 5265, ISO 2380/2, behajtó a DIN 5264, ISO 2380/1 szerint. Chrom Top hegy, SoftFinish markolat

Általános rendelési adatok

| | | |
|----------------|----------------------------|------------------------|
| Típus | SDS 0.8X4.0X100 | Verzió |
| Rendelési szám | 6008340000 | Csavarhúzó, Csavarhúzó |
| GTIN (EAN) | 4032248056293 | |
| Qty. | 1 Stück | |

ZGB elfordítható csoportos jelölőtartó



A ZGB 15 egy felhajtható csoportos jelölőtartó. A jelölőtartóba dekafix 5 és WS 12/5 csatlakozójelölések, vagy az ESO 15 becsúsztható jelölőlap illeszthető. A ZGB 30 egy felhajtható csoportos jelölőtartó. A jelölőtartóba dekafix 5 és WS 12/5 csatlakozójelölések, vagy az ESO 7 becsúsztható jelölőlap illeszthető. A becsúsztható címkék és védőszalagok a „Tartozékok” címszó alatt találhatók.

Általános rendelési adatok

| | | |
|----------------|----------------------------|--|
| Típus | ZGB 15 | Verzió |
| Rendelési szám | 1636530000 | Kapocsjelölők, Sorkapocs jelölő, 15 x 7 mm, Osztás, mm (P): 5.00 |
| GTIN (EAN) | 4008190297053 | Weidmueller, fehér |
| Qty. | 20 Stück | |
| Típus | ZGB 30 | Verzió |
| Rendelési szám | 1611930000 | Kapocsjelölők, Sorkapocs jelölő, 32 x 7 mm, Osztás, mm (P): 5.00 |
| GTIN (EAN) | 4008190002251 | Weidmueller, fehér |
| Qty. | 20 Stück | |

Tartozékok

DEK 5/8



WS/ DEK

A MultiMark sorkapocsjelölők kétkomponensű, innovatív összetételű anyagot használnak. A jelölő kemény alapkötője biztonságosan a helyére pattan a csatlakozón. Az elastikus felület egyszerűvé teszi a jelölő felszerelését. Ez a speciális lyuggatott anyag lehetővé teszi a szalagok kinyújtását, így alkalmazkodva a kisebb méretbeli különbségekhez, melyek összeadódnak, különösen hosszú sorkapocs-tömböknél. További előny: A felületi anyag kiváló nyomtathatósága garantálja a tartós és kopásálló címkézést. A nyomtató 300 dpi felbontásának köszönhetően a felirat könnyen olvasható.

A MultiMark előnyei:

- Kompatibilis a W, Z, P és SAK sorozatú sorkapcsokkal
- Szilárd megtartás és tartós nyomtatás
- A folytonos szalagokkal időt takaríthat meg a felszerelésnél
- Az innovatív kompozit anyagnak köszönhetően egyszerű felszerelés
- Hely a többsoros nyomtatáshoz

Általános rendelési adatok

| | | |
|----------------|----------------------------|---|
| Típus | DEK 5/8 MM WS | Verzió |
| Rendelési szám | 4007130000 | Dekafix, Sorkapocs jelölő, 5 x 8 mm, Weidmueller, fehér |
| GTIN (EAN) | 4050118392012 | |
| Qty. | 500 Stück | |

WSI 6/LD 10-36V BL

Weidmüller Interface GmbH & Co. KG

Klingenbergstraße 26

D-32758 Detmold

Germany

www.weidmueller.com

Tartozékok

WS 12/6.5



WS/ DEK

A MultiMark sorkapocsjelölők kétkomponensű, innovatív összetételű anyagot használnak. A jelölő kemény alapkötője biztonságosan a helyére pattan a csatlakozón. Az elastikus felület egyszerűvé teszi a jelölő felszerelését. Ez a speciális lyuggatott anyag lehetővé teszi a szalagok kinyújtását, így alkalmazkodva a kisebb méretbeli különbségekhez, melyek összeadódnak, különösen hosszú sorkapocs-tömböknél. További előny: A felületi anyag kiváló nyomtathatósága garantálja a tartós és kopásálló címkézést. A nyomtató 300 dpi felbontásának köszönhetően a felirat könnyen olvasható.

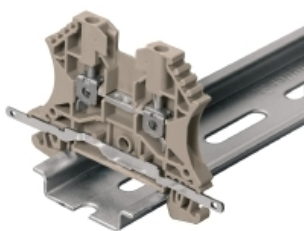
A MultiMark előnyei:

- Kompatibilis a W, Z, P és SAK sorozatú sorkapcsokkal
- Szilárd megtartás és tartós nyomtatás
- A folytonos szalagokkal időt takaríthat meg a felszerelésnél
- Az innovatív kompozit anyagnak köszönhetően egyszerű felszerelés
- Hely a többsoros nyomtatáshoz

Általános rendelési adatok

| | | |
|----------------|-----------------|---|
| Típus | WS 12/6.5 MM WS | Verzió |
| Rendelési szám | 619930000 | WS, Sorkapocs jelölő, 12 x 6.5 mm, Weidmueller, fehér |
| GTIN (EAN) | 4050118626155 | |
| Qty. | 600 Stück | |

Árnyékolás csatlakozás



Az LS 2.8 WDU2.5-10 segítségével a W sorozat számos átmenő moduláris sorkapcsát nagyon egyszerűen át lehet alakítani. Az LS 2.8 WDU2.5-10 beillesztése lehetővé teszi, hogy a kábelárnyékoló zsinórt közvetlenül a sorkapcsra át hurkolják forrasztással, vagy a megfelelő lapos kábelfogó segítségével.

Általános rendelési adatok

| | | |
|----------------|------------------|---------------------------------|
| Típus | LS 2.8 WDU2.5-10 | Verzió |
| Rendelési szám | 105640000 | W-sorozat, Árnyékolt gyűjtőcsín |
| GTIN (EAN) | 4008190036454 | |
| Qty. | 100 Stück | |

WSI 6/LD 10-36V BL

Weidmüller Interface GmbH & Co. KG
Klingenbergstraße 26
D-32758 Detmold
Germany

www.weidmueller.com

Tartozékok

Üres



A WS jelölők tökéletesen illeszkednek a W sorozatú csatlakozókhoz. Rendszerkompatibilitásuknak köszönhetően a WS címkék az I-sorozattal és a Z-sorozattal is használhatók. A nagy jelölőfelületek nem csak hosszú karakterláncokat engednek meg, hanem többsoros szöveget is.

A WS jelölők ideálisan használhatók hosszú, egyedi karakterláncokhoz. A már bevált MultiCard formátumnak köszönhetően lehetséges a nyomtatás a PrintJet CONNECT nyomtatóval vagy Plotterrel.

- Sávokba, vagy egyedileg rögzíthető
- A gyakorlatban már bizonyított MultiCard formátumú jelölők

Egyedi nyomtatáshoz: Kérjük, küldje el az M-Print PRO vagy M-Print PRO Online (telepítés nélkül) jelölőszoftverünk fájlját a címkézési előírásokkal.

Általános rendelési adatok

| | | |
|----------------|----------------------------|--|
| Típus | WS 12/5 MC NE WS | Verzió |
| Rendelési szám | 1609860000 | WS, Sorkapocs jelölő, 12 x 5 mm, Osztás, mm (P): 5.00 Weidmueller, |
| GTIN (EAN) | 4008190203481 | Allen-Bradley, fehér |
| Qty. | 720 Stück | |