

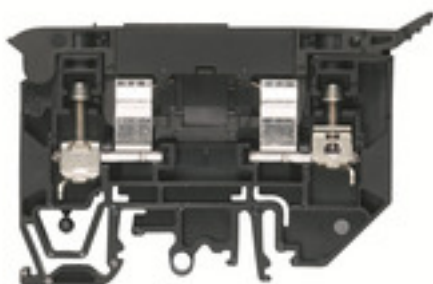
WSI 4/2/LD 140-250V AC/DC**Weidmüller Interface GmbH & Co. KG**

Klingenbergstraße 26

D-32758 Detmold

Germany

www.weidmueller.com

Zdjęcie produktu

W niektórych zastosowaniach przydatne jest zabezpieczenie połączenia przelotowego osobnym bezpiecznikiem. Złączki bezpiecznikowe są wykonane z dolnej części złączki szeregowej i wspornika wkładki bezpiecznika na górze. Bezpieczniki różnicują się na takie z dźwigniami obrotowymi i wtykowymi uchwytami na bezpiecznik, a także na takie z wkręcanymi obudowami i płaskie wtykowe.

Ogólne dane zamówieniowe

Wykonanie	Zacisk bezpiecznika, Złącze śrubowe, odłącznik bezpiecznikowy, z LED, wolne z jednej strony, złącze śrubowe, 4 mm ² , 250 V, 10 A, 6,3 x 32 mm (1/4 x 1 1/4"), czarny
Nr zam.	1880390000
Typ	WSI 4/2/LD 140-250V AC/DC
GTIN (EAN)	4032248544660
Ilość	25 Szt.

WSI 4/2/LD 140-250V AC/DC

Weidmüller Interface GmbH & Co. KG

Klingenbergstraße 26

D-32758 Detmold

Germany

www.weidmueller.com

Dane techniczne

Wymiary i ciężary

Głębokość	53,5 mm	Głębokość (cale)	2,106 inch
Wysokość	81,6 mm	Wysokość (cale)	3,213 inch
Szerokość	9,1 mm	Szerokość (cale)	0,358 inch
Masa netto	23,04 g		

Temperatury

Temperatura magazynowania	-25 °C...55 °C	długość trwałość temperatura użytkowa, min.	-50 °C
długość trwałość temperatura użytkowa, maks.	120 °C		

2 zaciskane przewody (H05V/H07V) o jednakowym przekroju (przyłącze pomiarowe)

Przekrój przyłącza przewodu, drobny drut z końcówką tulejkową DIN 46228/1, 2 zaciskane przewody, max.	1,5 mm ²	Przekrój przyłącza przewodu, drobny drut z końcówką tulejkową DIN 46228/1, 2 zaciskane przewody, min.	0,5 mm ²
Przekrój przyłącza przewodu, drobny drut, 2 zaciskane przewody, max.	1,5 mm ²	Przekrój przyłącza przewodu, drobny drut, 2 zaciskane przewody, min.	0,5 mm ²

Element wskaźnika

Rodzaj napięcia dla wskaźnika	AC/DC
-------------------------------	-------

Informacje ogólne

Normy	IEC 60947-7-3	Szyna	TS 35, TS 32
przekrój przyłącza przewodu AWG, min.	AWG 22	przekrój przyłączeniowy przewodu AWG, maks.	AWG 10

Przewody zaciskane (kolejne przyłącze)

Rodzaj przyłącza, kolejne przyłącze	złącze śrubowe
-------------------------------------	----------------

Złączki bezpiecznikowe

Moc tracona tylko w zabezpieczeniu przez zwarcie dla konfiguracji mieszanej	2,5 W przy 2,5 A w temp. 68°C	Moc tracona tylko w zabezpieczeniu przez zwarcie dla konfiguracji pojedynczej	4,0 W przy 10 A w temp. 55°C
Moc tracona w zabezpieczeniu przez przeciążeniem i zwarcie dla konfiguracji mieszanej	1,6 W przy 1,0 A w temp. 41°C	Napięcie robocze, max.	250 V
Rodzaj napięcia dla wskaźnika	AC/DC	Uchwyt do bezpiecznika (uchwyt wkładki)	obrotowy
wkładka bezpiecznikowa	6,3 x 32 mm (1/4 x 1 1/4")	wskaźnik	LED czerwony

dalsze dane techniczne

liczba identycznych złączy	1	otwarte strony	z prawej strony
rodzaj montażu	wciskany		

dane tworzywa

tworzywo	Wemid	Barwny	czarny
Klasa palności wg UL 94	V-0		

WSI 4/2/LD 140-250V AC/DC

Weidmüller Interface GmbH & Co. KG

Klingenbergstraße 26

D-32758 Detmold

Germany

www.weidmueller.com

Dane techniczne

dane znamionowe

Przekrój pomiarowy	4 mm ²	Napięcie znamionowe	250 V
napięcie znamionowe do złącza sąsiedniego	500 V	Znamionowe napięcie stałe	250 V
Prąd znamionowy	10 A	Prąd przy maksymalnym oprzewodowaniu	6,3 A
Normy	IEC 60947-7-3	Rezystancja objętościowa wg IEC 60947-7-x	1 mΩ
Znamionowe napięcie udarowe	6 V	Moc stratna zgodnie z wymaganiami IEC 60947-7-x	1,02 W

dane znamionowe wg CSA

Maks. przekrój przewodu (CSA)	10 AWG	Min. przekrój przewodu (CSA)	30 AWG
Nr certyfikatu (CSA)	200039-1575489		

dane znamionowe wg UL

Nr certyfikatu (cURus)	E60693	Wielkość przewodu Factory wiring max (cURus)	10 AWG
Wielkość przewodu Factory wiring min (cURus)	30 AWG	Wielkość przewodu Field wiring max (cURus)	10 AWG
Wielkość przewodu Field wiring min (cURus)	30 AWG		

parametry systemu

Wykonanie	Złącze śrubowe, odłącznik bezpiecznikowy, z LED, wolne z jednej strony	niezbędna płyta zamykająca	Tak
Liczba potencjałów	1	liczba poziomów	1
liczba zacisków na poziom	2	Liczba potencjałów w rzędzie	1
poziomy wewnętrznie zmostkowane	Nie	Przyłącze PE	Nie
Szyna	TS 35, TS 32	Funkcja N	Nie
Funkcja PE	Nie	Funkcja PEN	Nie

przewody zaciskane (złącze wymiarowane)

Długość odizolowania	10 mm
Maks. przekrój przyłącza, przewód wielo- 6 mm ² drutowy, maks.	
Maks. przekrój przyłącza, przewód wielo- 1,5 mm ² drutowy, min.	
Moment obrotowy dociągający, maks.	0,8 Nm
Moment obrotowy dociągający, min.	0,5 Nm
Przekrój przyłącza przewodu, cienki prze- 4 mm ² wód wielodrutowy z tulejkami kablowymi DIN 46228/1, maks.	
Przekrój przyłącza przewodu, cienki prze- 0,5 mm ² wód wielodrutowy z tulejkami kablowymi DIN 46228/1, min.	
Przekrój przyłącza przewodu, cienki prze- 0,5 mm ² wód wielodrutowy, min.	
Przekrój przyłącza przewodu, z cienkiego 6 mm ² drutu, maks.	
Przekrój przyłącza przewodów, przewód 6 mm ² jednodrutowy, maks.	
Przekrój przyłącza przewodów, przewód 0,5 mm ² jednodrutowy, min.	

Data sporządzenia 20 maja 2024 16:00:24 CEST

WSI 4/2/LD 140-250V AC/DC

Weidmüller Interface GmbH & Co. KG

Klingenbergstraße 26

D-32758 Detmold

Germany

www.weidmueller.com

Dane techniczne

Rodzaj przyłącza	złącze śrubowe			
Rodzaj przyłącza 2	złącze śrubowe			
Wielkość ostrza	0,6 x 3,5 mm			
Zaciskany przewód	Dane przyłącza		Złącze śrubowe	
	Przekrój poprzeczny przyłączanego przewodu	Typ	jednodrutowe, H05(07) V-U	
		min.	0,5 mm ²	
		maks.	6 mm ²	
		znamionowy	4 mm ²	
	przewód i końcówka tulejkowa	Długość zdejmowania izolacji	min.	11 mm
			maks.	11 mm
			znamiono- wy	11 mm
		Moment dokręcający	min.	0,5 Nm
			maks.	0,8 Nm
		Zalecana tulejka kablo- wa		
	Dane przyłącza		Złącze śrubowe	
	Przekrój poprzeczny przyłączanego przewodu	Typ	wielodrutowe, H07V-R	
		min.	1,5 mm ²	
		maks.	6 mm ²	
		znamionowy	4 mm ²	
	przewód i końcówka tulejkowa	Długość zdejmowania izolacji	min.	11 mm
			maks.	11 mm
			znamiono- wy	11 mm
		Moment dokręcający	min.	0,5 Nm
			maks.	0,8 Nm
		Zalecana tulejka kablo- wa		
	Dane przyłącza		Złącze śrubowe	
Przekrój poprzeczny przyłączanego przewodu	Typ	cienkodrutowe, H05(07) V-K		
	min.	0,5 mm ²		
	maks.	6 mm ²		
	znamionowy	4 mm ²		
przewód i końcówka tulejkowa	Długość zdejmowania izolacji	min.	11 mm	
		maks.	11 mm	
		znamiono- wy	11 mm	
	Moment dokręcający	min.	0,5 Nm	
		maks.	0,8 Nm	
	Zalecana tulejka kablo- wa			
Zakres zaciskania, maks.	6 mm ²			
Zakres zaciskania, min.	0,5 mm ²			
kierunek podłączenia	z boku			
liczba przyłączy	2			
przekrój przyłącza przewodu AWG, min.	AWG 22			
przekrój przyłączeniowy przewodu AWG,AWG 10 maks.				
sprawdzian trzpieniowy wg 60 947-1	A3			
stopień momentu obrotowego z wkręta- 2				
kiem elektrycznym Typ DMS				
śruba dociskowa	M 3			

wymiary

przesunięcie TS 35 25 mm

Data sporządzenia 20 maja 2024 16:00:24 CEST

Aktualizacja katalogu 04.05.2024 / Zmiany techniczne zastrzeżone

WSI 4/2/LD 140-250V AC/DC

Weidmüller Interface GmbH & Co. KG

Klingenbergstraße 26

D-32758 Detmold

Germany

www.weidmueller.com

Dane techniczne

Klasyfikacje

ETIM 6.0	EC000899	ETIM 7.0	EC000899
ETIM 8.0	EC000899	ETIM 9.0	EC000899
ECLASS 9.0	27-14-11-16	ECLASS 9.1	27-14-11-16
ECLASS 10.0	27-14-11-16	ECLASS 11.0	27-14-11-16
ECLASS 12.0	27-14-11-16	ECLASS 13.0	27-25-01-13

Ważna informacja

Informacje produktowe Napięcie zależy od wybranego elementu bezpiecznika lub wybranej lampki wskaźnika

Dopuszczenia

Dopuszczenia



ROHS	Zgodny
UL File Number Search	Witryna UL
Nr certyfikatu (cURus)	E60693

Pobieranie

Dopuszczenie/Certyfikat/Deklaracja zgodności	CB Testreport CB Certificate Lloyds Register Certificate CE Declaration of Conformity UKCA declaration of conformity
Dane projektowe	CAD data – STEP
Dane projektowe	Zuken E3.S
Dokumentacja użytkownika	StorageConditionsTerminalBlocks
Katalogi	Catalogues in PDF-format
Broszury	

WSI 4/2/LD 140-250V AC/DC

Weidmüller Interface GmbH & Co. KG

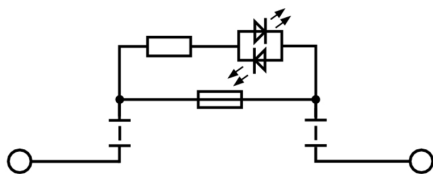
Klingenbergstraße 26

D-32758 Detmold

Germany

www.weidmueller.com

Rysunki



WSI 4/2/LD 140-250V AC/DC

Weidmüller Interface GmbH & Co. KG

Klingenbergstraße 26

D-32758 Detmold

Germany

www.weidmueller.com

Akcesoria

Uchwyt znaczników



Uchwyty oznaczników oferują możliwość dodatkowego montażu standardowych oznaczników o rozstawie 5 lub 5,1 mm. Uchwyty kątowe mogą być opcjonalnie łączone zatrzaskowo i mogą być montowane we wszystkich standardowych kanałach znakowania modułowych listew zaciskowych Klippon® Connect. Pasujące typy oznaczników można znaleźć w odpowiednich akcesoriach uchwytu oznacznika.

Ogólne dane zamówieniowe

Typ	BZT 1 WS 10/5	Wykonanie
Nr zam.	1805490000	Akcesoria, Element do umieszczenia oznakowania
GTIN (EAN)	4032248270231	
Ilość	100 Szt.	
Typ	BZT 1 ZA WS 10/5	Wykonanie
Nr zam.	1805520000	Akcesoria, Element do umieszczenia oznakowania
GTIN (EAN)	4032248270248	
Ilość	100 Szt.	

Seria Z



Aby zagwarantować trwale bezpieczne osadzenie w szynie nośnej i zapobiec wypadnięciu, Weidmüller wprowadził do programu końcówki kątowe. Dostępne są wersje ze śrubą i bezśrubowe. Na trzymaczach można umieszczać oznaczniki, również dla oznaczeń grupowych. Istnieje też możliwość mocowania wtyczek kontrolnych.

Ogólne dane zamówieniowe

Typ	ZST 1	Wykonanie
Nr zam.	1269070000	Akcesoria, Nośnik zbiorczy
GTIN (EAN)	4050118094091	
Ilość	25 Szt.	

WSI 4/2/LD 140-250V AC/DC

Weidmüller Interface GmbH & Co. KG

Klingenbergstraße 26

D-32758 Detmold

Germany

www.weidmueller.com

Akcesoria

4 mm²

Płytki zamykające mocowane są po stronie otwartej ostatniego zacisku szeregowego przed końcówką kątową. Zastosowanie płytki zamykającej pozwala na utrzymanie funkcji zacisku szeregowego, jak też podanego napięcia nominalnego. Zagwarantowana jest ochrona przed dotykaniem części przewodzących prąd, a zacisk zamykający jest zabezpieczony przed dotknięciem.

Ogólne dane zamówieniowe

Typ	WAP WSI4/2	Wykonanie
Nr zam.	1880450000	Płytki końcowa (styki), 71.12 mm x 2.5 mm, czarny
GTIN (EAN)	4032248541911	
Ilość	50 Szt.	

neutralna



Dekafix (DEK) jest uniwersalnym oznaczniakiem do wszystkich przewodów oraz wtyków, a także podzespołów elektronicznych. System jest idealny do krótkich sekwencji numerycznych oraz pasuje do szerokiego asortymentu fabrycznie zadrukowanych oznaczniaków.

Paski umożliwiające szybkie instalowanie, wymagające tylko jednej operacji. Druk jest wyraźnie czytelny, kontrastowy i dostępny w różnych szerokościach.

- Szeroki asortyment oznaczniaków gotowych do użycia
- Paski umożliwiające szybkie instalowanie
- Oznaczniki złącz, pasujące do wszystkich złącz kablowych Weidmüller
- Dostępne jako niewypełnione karty MultiCard lub karty ze standardowym nadrukiem

Do nadruku na zamówienie: Prosimy o przesłanie pliku z oprogramowaniem etykietującym M-Print PRO lub M-Print PRO Online (bez instalacji) zgodnie z naszymi specyfikacjami etykietowania.

Ogólne dane zamówieniowe

Typ	DEK 5/5 MC NE WS	Wykonanie
Nr zam.	1609801044	Dekafix, Znakowanie zacisków, 5 x 5 mm, Raster w mm (P): 5.00
GTIN (EAN)	4008190397111	Weidmueller, biały
Ilość	1 000 Szt.	

WSI 4/2/LD 140-250V AC/DC

Weidmüller Interface GmbH & Co. KG

Klingenbergstraße 26

D-32758 Detmold

Germany

www.weidmueller.com

Akcesoria

Łączone narzędzie do skręcania i cięcia "Swift®"



Kombinowane narzędzie do cięcia i wkręcania śrub Swift® i Swift®set do cięcia bez zagniatania kabli miedzianych jednodrutowych do 1,5 mm² i cienkodrutowych do 2,5 mm².

Ogólne dane zamówieniowe

Typ	SWIFTY SET	Wykonanie
Nr zam.	9006060000	narzędzie do cięcia i wkręcania, Obcinaczki na jedną rękę
GTIN (EAN)	4032248257638	
Ilość	1 Szt.	

Wkręta z końcówką płaską



Wkrętak do śrub rowkowych z końcówką okrągłą, SD DIN 5265, ISO 2380/2, uchwyt zgodny z DIN 5264, ISO 2380/1, końcówka Chrom Top, rękojeść SoftFinish

Ogólne dane zamówieniowe

Typ	SDS 0.6X3.5X100	Wykonanie
Nr zam.	9008330000	Wkrętak, Wkrętak
GTIN (EAN)	4032248056286	
Ilość	1 Szt.	