

HDC HA 16 FC 17 - 32

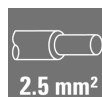
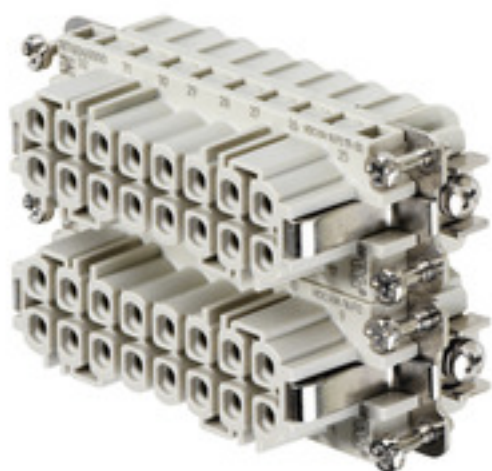
Weidmüller Interface GmbH & Co. KG

Klingenbergstraße 26

D-32758 Detmold

Germany

www.weidmueller.com



La serie HA de conectores estrechos y pequeños resulta idónea en espacios reducidos.

La conexión de conductores se realiza mediante contactos crimpados. El método de conexión crimpada ha sido el estándar utilizado durante décadas.

Los contactos crimpados no están incluidos con los conectores.

Conexión crimpada

Datos generales para pedido

Versión	HDC - Conector, Hembra, 250 V, 16 A, Número de polos: 16, Conexión crimpada, Grupo: 5
Código	1876040000
Tipo	HDC HA 16 FC 17 - 32
GTIN (EAN)	4032248466375
Cantidad	1 Pieza

HDC HA 16 FC 17 - 32

Weidmüller Interface GmbH & Co. KG

Klingenbergstraße 26

D-32758 Detmold

Germany

www.weidmueller.com

Datos técnicos

Dimensiones y pesos

Profundidad	73 mm	Profundidad (pulgadas)	2,874 inch
Altura	31,1 mm	Altura (pulgadas)	1,224 inch
Anchura	23 mm	Anchura (pulgadas)	0,906 inch
Peso neto	36,4 g		

Temperaturas

Temperatura límite	-40 °C ... 125 °C
--------------------	-------------------

Datos generales

BG	5	Baja emisión de humos según DIN EN 45545-2	Sí
Color	beige	Corriente nominal (DIN EN 61984)	16 A
Grado de polución	3	Grado inflamabilidad según UL 94	V-0
Grupo	5	Grupo de materiales aislantes	IIIa
Material	aleación de cobre	Materiales aislantes	Reforzado con fibra de vidrio de policarbonato (listado en la norma UL y aprobado para instalaciones ferroviarias)
Número de polos	16	Resistencia de aislamiento	$10^{10} \Omega$
Resistencia de paso	$\leq 2 \text{ m}\Omega$	Sección de conexión del conductor	2,5 mm ²
Serie	HA	Sin halógenos	true
Sobretensión de choque nominal (DIN EN 61984)	4 kV	Tensión nominal (DIN EN 61984)	250 V
Tensión nominal según UL/CSA	600 V AC/DC	Tipo	Hembra
Tipo de conexión	Conexión crimpada	ciclos de enchufado Ag	≥ 500
ciclos de enchufado Au	≥ 500		

Dimensiones

Altura conector hembra	31,1 mm	Anchura	23 mm
Longitud, base	73 mm		

Datos de conexión PE

Dimens. caña destornillador pala plana (conexión PE)	SD 0,8 x 4,0	Longitud de desaislado, PE en un lado	10 mm
Par de apriete mín. PE en un lado	1,2 Nm	Par de apriete, máx. PE en un lado	1,5 Nm
Sección de conexión del conductor AWG (PE), máx.	AWG 14	Sección de conexión del conductor AWG (PE), mín.	AWG 20
Sección nominal	2,5 mm ²	Tipo de conexión PE	Conexión brida-tornillo
Tornillo de fijación	M 4		

HDC HA 16 FC 17 - 32

Weidmüller Interface GmbH & Co. KG

Klingenbergstraße 26

D-32758 Detmold

Germany

www.weidmueller.com

Datos técnicos

Versión

BG	5	Grupo	5
Longitud de desaislado, conexión nominal	8 mm	Material	aleación de cobre
Resistencia de paso	≤2 mΩ	Sección de conexión del conductor AWG, min.	AWG 20
Sección de conexión del conductor AWG, máx.	AWG 12	Sección de conexión del conductor, flexible, máx.	2,5 mm ²
Sección de conexión del conductor, flexible, mín.	0,5 mm ²	Sección de conexión del conductor, máx.	4 mm ²
Sección de conexión del conductor, mín.	0,5 mm ²	Sección de conexión del conductor, rígido, máx.	2,5 mm ²
Sección de conexión del conductor, rígido, mín.	0,5 mm ²	Sección del conductor, flexible con terminales tubulares DIN 46228/4, máx.	2,5 mm ²
Sección del conductor, flexible con terminales tubulares DIN 46228/4, mín.	0,5 mm ²	Tipo de conexión	Conexión crimpada

Clasificaciones

ETIM 6.0	EC000438	ETIM 7.0	EC000438
ETIM 8.0	EC000438	ETIM 9.0	EC000438
ECLASS 9.0	27-44-02-05	ECLASS 9.1	27-44-02-05
ECLASS 10.0	27-44-02-05	ECLASS 11.0	27-44-02-05
ECLASS 12.0	27-44-02-05	ECLASS 13.0	27-44-02-05

Sustancia	Acetona
Resistencia química	Resistente
Sustancia	Amoniaco, acuoso
Resistencia química	Con resistencia limitada
Sustancia	Gasolina
Resistencia química	Resistente
Sustancia	Benceno
Resistencia química	Resistente
Sustancia	Gasóleo
Resistencia química	Con resistencia limitada
Sustancia	Ácido acético, concentrado
Resistencia química	Resistente
Sustancia	Hidróxido de potasio
Resistencia química	Con resistencia limitada
Sustancia	Metanol
Resistencia química	Con resistencia limitada
Sustancia	Aceite de motor
Resistencia química	Con resistencia limitada
Sustancia	Lejía, diluida
Resistencia química	Resistente
Sustancia	Hidrofluorocarbonos
Resistencia química	Con resistencia limitada

Fecha de creación 22 de mayo de 2024 12:30:32 CEST

HDC HA 16 FC 17 - 32

Weidmüller Interface GmbH & Co. KG
Klingenbergstraße 26
D-32758 Detmold
Germany

www.weidmueller.com

Datos técnicos

Sustancia	Uso exterior
Resistencia química	Con resistencia limitada

Conformidad medioambiental del producto

REACH SVHC	Lead 7439-92-1 Potassium perfluorobutane sulfonate 29420-49-3
SCIP	b67daa31-7dca-434d-8290-da7fb52f83a2
Resistencia química	de.myview.objectmodel.impl.BlockImpl@46a1cd4f de.myview.objectmodel.impl.BlockImpl@fa0a1eb de.myview.objectmodel.impl.BlockImpl@3ed732ff de.myview.objectmodel.impl.BlockImpl@66de7fff de.myview.objectmodel.impl.BlockImpl@2edd1dde de.myview.objectmodel.impl.BlockImpl@24f84e17 de.myview.objectmodel.impl.BlockImpl@23bfd0bd de.myview.objectmodel.impl.BlockImpl@368b62b2 de.myview.objectmodel.impl.BlockImpl@707eaa50 de.myview.objectmodel.impl.BlockImpl@1690dabe de.myview.objectmodel.impl.BlockImpl@4bf7dae9 de.myview.objectmodel.impl.BlockImpl@2684bfd7

Homologaciones

Homologaciones



ROHS	Conformidad
------	-------------

Descargas

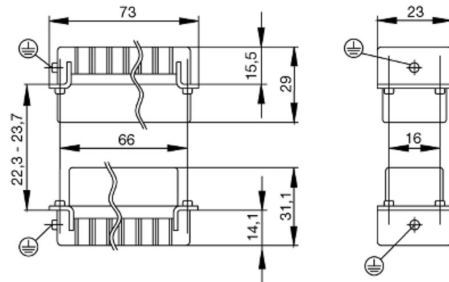
Datos de ingeniería	CAD data – STEP
Documentación técnica	1876040000 HDC HA 16 FC 17-32 STP Blatt 1.pdf
Catálogo	Catalogues in PDF-format
Folleto	FL FIELDWIRING EN FL FIELDWIRING EN

HDC HA 16 FC 17 - 32

Weidmüller Interface GmbH & Co. KG
Klingenbergstraße 26
D-32758 Detmold
Germany

www.weidmueller.com

Dibujos



HDC HA 16 FC 17 - 32

Weidmüller Interface GmbH & Co. KG

Klingenbergstraße 26

D-32758 Detmold

Germany

www.weidmueller.com

Accesorios

Destornillador de pala plana



Destornillador para tornillos de cabeza ranurada con cuña redonda, SD DIN 5265, ISO 2380/2, accionamiento según DIN 5264, ISO 2380/1, punta de cromo superior, mango blando SoftFinish

Datos generales para pedido

Tipo	SDS 0.8X4.0X100	Versión
Código	9008340000	Destornillador, Destornillador
GTIN (EAN)	4032248056293	
Cantidad	1 Pieza	
Tipo	SDS 0.6X3.5X100	Versión
Código	9008330000	Destornillador, Destornillador
GTIN (EAN)	4032248056286	
Cantidad	1 Pieza	

Crimping tools



Herramientas para prensar contactos torneados

- El enclavamiento por trinquete de retención garantiza un prensado de calidad
- Posibilidad de desenclavar el trinquete de retención en caso de manejo erróneo
- con tope para un posicionamiento exacto de los contactos

Datos generales para pedido

Tipo	CTX CM 1.6/2.5	Versión
Código	9018490000	Herramienta para prensar, Herramienta para prensar contactos,
GTIN (EAN)	4008190884598	0.14mm², 4mm², Crimpado W
Cantidad	1 Pieza	
Tipo	CTIN CM 1.6/2.5	Versión
Código	9205430000	Herramienta para prensar, Herramienta para prensar contactos,
GTIN (EAN)	4032248733446	0.14mm², 6mm², 4-Indent-Crimp
Cantidad	1 Pieza	

HDC HA 16 FC 17 - 32

Weidmüller Interface GmbH & Co. KG

Klingenbergstraße 26

D-32758 Detmold

Germany

www.weidmueller.com

Accesorios

DSTV



Se suministran diferentes accesorios adecuados a los conectores Weidmüller. Entre ellos están las codificaciones para los conectores.

Datos generales para pedido

Tipo	DSTV COBU5	Versión
Código	1471500000	Conectores industriales, Accesorios, Elemento de codificación
GTIN (EAN)	4008190178543	
Cantidad	100 Pieza	

Tipo	DSTV COST4	Versión
Código	1471300000	Conectores industriales, Accesorios, Sistema de codificación
GTIN (EAN)	4008190017354	
Cantidad	100 Pieza	

Herramientas para soltar contactos



Weidmüller ofrece un amplio surtido de herramientas para prensar, para soltar contactos y para conductores de fibra óptica.

Datos generales para pedido

Tipo	REMOVAL TOOL HE	Versión
Código	1866750000	Herramientas, Herramienta para extraer contactos
GTIN (EAN)	4032248437078	
Cantidad	1 Pieza	

HDC HA 16 FC 17 - 32

Weidmüller Interface GmbH & Co. KG

Klingenbergstraße 26

D-32758 Detmold

Germany

www.weidmueller.com

Accesorios

HE

Se suministran diferentes accesorios adecuados a los conectores Weidmüller. Entre ellos están las codificaciones para los conectores.



Datos generales para pedido

Tipo	HDC HE CP	Versión
Código	1003240000	Conectores industriales, Accesorios, Sistema de codificación
GTIN (EAN)	4032248698233	
Cantidad	100 Pieza	

Destornillador de estrella, tipo Phillips



Destornillador para tornillos de estrella, tipo Phillips, SDK PH DIN 5262, ISO 8764/2- PH, accionamiento según ISO 8764- PH, punta cromo superior, mango blando SoftFinish

Datos generales para pedido

Tipo	SDK PH1	Versión
Código	9008480000	Destornillador, Destornillador
GTIN (EAN)	4032248056477	
Cantidad	1 Pieza	

HDC HA 16 FC 17 - 32

Weidmüller Interface GmbH & Co. KG

Klingenbergstraße 26

D-32758 Detmold

Germany

www.weidmueller.com

Accesorios

Destornillador de estrella, tipo Phillips



Destornillador para tornillos de cabeza ranurada en cruz con aislamiento VDE, tipo Phillips, SDIK PH DIN 7438, ISO 8764/2-PH, fuerza de accionamiento conforme a ISO 8764-PH, empuñadura SoftFinish

Datos generales para pedido

Tipo	SDIK PH1	Versión
Código	9008570000	Destornillador, Destornillador
GTIN (EAN)	4032248056569	
Cantidad	1 Pieza	

Contactos crimpados HE



El crimpado logra una conexión eléctrica y mecánica segura entre conductor y contacto. Una conexión crimpada óptima es hermética y resistente a la corrosión.

Datos generales para pedido

Tipo	HDC-C-HE-BM0.5AG	Versión
Código	1201100000	Conectores industriales, Contacto crimpado, HE, HEE, HQ, MixMate,
GTIN (EAN)	4008190142698	Hembra, Sección de conexión del conductor, max.: 0.5, torneado,
Cantidad	100 Pieza	aleación de cobre
Tipo	HDC-C-HE-BM2.5AG	Versión
Código	1201400000	Conectores industriales, Contacto crimpado, HE, HEE, HQ, MixMate,
GTIN (EAN)	4008190047078	Hembra, Sección de conexión del conductor, max.: 2.5, torneado,
Cantidad	100 Pieza	aleación de cobre
Tipo	HDC-C-HE-BM0.75-1.00AU	Versión
Código	1651480000	Conectores industriales, Contacto crimpado, HE, HEE, HQ, MixMate,
GTIN (EAN)	4008190400156	Hembra, Sección de conexión del conductor, max.: 1, torneado,
Cantidad	100 Pieza	aleación de cobre
Tipo	HDC-C-HE-BM1.5AU	Versión
Código	1651490000	Conectores industriales, Contacto crimpado, HE, HEE, HQ, MixMate,
GTIN (EAN)	4008190400163	Hembra, Sección de conexión del conductor, max.: 1.5, torneado,
Cantidad	100 Pieza	aleación de cobre
Tipo	HDC-C-HE-BM4.0AG	Versión
Código	1201500000	Conectores industriales, Contacto crimpado, HE, HEE, HQ, MixMate,
GTIN (EAN)	4008190148096	Hembra, Sección de conexión del conductor, max.: 4, torneado,
Cantidad	100 Pieza	aleación de cobre

Fecha de creación 22 de mayo de 2024 12:30:32 CEST

HDC HA 16 FC 17 - 32

Weidmüller Interface GmbH & Co. KG

Klingenbergstraße 26

D-32758 Detmold

Germany

www.weidmueller.com

Accesorios

Tipo	HDC-C-HE-BM2.5AU	Versión
Código	1651500000	Conectores industriales, Contacto crimpado, HE, HEE, HQ, MixMate,
GTIN (EAN)	4008190400170	Hembra, Sección de conexión del conductor, max.: 2.5, torneado,
Cantidad	100 Pieza	aleación de cobre
Tipo	HDC-C-HE-BM0.5AU	Versión
Código	1651470000	Conectores industriales, Contacto crimpado, HE, HEE, HQ, MixMate,
GTIN (EAN)	4008190400149	Hembra, Sección de conexión del conductor, max.: 0.5, torneado,
Cantidad	100 Pieza	aleación de cobre
Tipo	HDC-C-HE-BM4.0AU	Versión
Código	1651510000	Conectores industriales, Contacto crimpado, HE, HEE, HQ, MixMate,
GTIN (EAN)	4008190400187	Hembra, Sección de conexión del conductor, max.: 4, torneado,
Cantidad	100 Pieza	aleación de cobre
Tipo	HDC-C-HE-BM1.5AG	Versión
Código	1201300000	Conectores industriales, Contacto crimpado, HE, HEE, HQ, MixMate,
GTIN (EAN)	4008190100346	Hembra, Sección de conexión del conductor, max.: 1.5, torneado,
Cantidad	100 Pieza	aleación de cobre
Tipo	HDC-C-HE-BM0.75-1.00AG	Versión
Código	1201200000	Conectores industriales, Contacto crimpado, HE, HEE, HQ, MixMate,
GTIN (EAN)	4008190044480	Hembra, Sección de conexión del conductor, max.: 1, torneado,
Cantidad	100 Pieza	aleación de cobre

Destornillador de pala plana



Destornillador para tornillos de cabeza ranurada, SDI DIN 7437, ISO 2380/2, accionamiento según DIN 5264, ISO 2380/1, mango blando SoftFinish

Datos generales para pedido

Tipo	SDIS 0.8X4.0X100	Versión
Código	9008400000	Destornillador, Destornillador
GTIN (EAN)	4032248056361	
Cantidad	1 Pieza	
Tipo	SDIS 0.6X3.5X100	Versión
Código	9008390000	Destornillador, Destornillador
GTIN (EAN)	4032248056354	
Cantidad	1 Pieza	

Tightening torques and screwing tools

Screw size	Connector type	Dia. tightening torque in Nm	Recommended blade inserts and AF size for hexagon socket
M 2.5	Signal contacts		
	S 6/6	0.5 - 0.55	SD 0.6 x 3.5 mm or PZ0
	S 6/12	0.5 - 0.55	SD 0.6 x 3.5 mm or PZ0
M 2.9 x 0.5	Fastening screws		
	HQ 4/2	0.8 (plastic) / 1.1 (metal)	SD 0.6 x 3.5 mm or PH0
	HQ 8	0.8 (plastic) / 1.1 (metal)	SD 0.6 x 3.5 mm or PH0
	HQ 17	0.8 (plastic) / 1.1 (metal)	SD 0.6 x 3.5 mm or PH0
M 3	Contact screws		
	HA 3	0.5 - 0.55	SD 0.5 x 3.0 mm
	HA 4	0.5 - 0.55	SD 0.5 x 3.0 mm
	HA 10 bis HA 48	0.5 - 0.55	SD 0.6 x 3.5 mm or PH0
	HE	0.5 - 0.55	SD 0.6 x 3.5 mm or PZ0
	HVE	0.5 - 0.55	SD 0.6 x 3.5 mm or PZ0
	Signal contacts:		
	S 4/2	0.5 - 0.55	SD 0.6 x 3.5 mm or PZ0
	S 4/8	0.5 - 0.55	SD 0.6 x 3.5 mm or PZ0
	PE connection via female contact		
	S 4	0.5 - 0.8	SD 0.6 x 3.5 mm
	ConCept modular frame, metal	0.5 - 0.55	SD 0.6 x 3.5 mm
	PE terminal		
	HQ 5	0.5 - 0.55	SD 0.6 x 3.5 or 0.8 x 4 mm
	HQ 7	0.5 - 0.55	SD 0.6 x 3.5 or 0.8 x 4 mm
	Fastening screws	0.5 - 0.55	SD 0.6 x 3.5 mm or PZ0
	Guide pin	0.5 - 0.55	SD 0.6 x 3.5 mm or PZ0
	Guide bush	0.5 - 0.55	SD 0.6 x 3.5 mm or PZ0
	Coding pins	0.5 - 0.55	SD 0.6 x 3.5 mm or PZ0
M 4	Contact screws		
	HSB	1.2 - 1.5	SD 0.6 x 3.5 or 0.8 x 4 mm or PZ1
	PE connection via male contact		
	S 4	0.5 - 0.8	SD 0.6 x 3.5 mm
	ConCept modular frame, metal	1.2 - 1.5	SD 0.6 x 3.5 mm
	PE terminal		
	HA	1.2 - 1.5	SD 0.6 x 3.5 or 0.8 x 4 mm or PH1
	HE	1.2 - 1.5	SD 0.6 x 3.5 or 0.8 x 4 mm or PH1
	HEE	1.2 - 1.5	SD 0.6 x 3.5 or 0.8 x 4 mm or PH1
	HVE	1.2 - 1.5	SD 0.6 x 3.5 or 0.8 x 4 mm or PH1
	HD	1.2 - 1.5	SD 0.6 x 3.5 or 0.8 x 4 mm or PZ1
	HDD	1.2 - 1.5	SD 0.6 x 3.5 or 0.8 x 4 mm or PZ1
	S 6/6 (for signal contacts)	1.2 - 1.5	0.8 x 4 mm or PZ1
	ConCept modular frame, plastic	1.2 - 1.5	0.8 x 4 mm or PZ1
M 5	PE terminal		
	HSB	2 - 2.5	SD 1 x 5.5 mm or PZ2
	S 4/0 (Screw connection)	2 - 2.5	SD 1.2 x 6.5 mm or PH2
	S 4/0 (Axial screw connection)	2 - 2.5	SD 0.8 x 4 mm or PZ 2
	S 4/2	2 - 2.5	SD 1.2 x 6.5 mm or PH2
	S 4/8	2 - 2.5	SD 1.2 x 6.5 mm or PH2
	S 6/12	2 - 2.5	SD 0.8 x 4 mm or PZ 2
	S 6/36	2 - 2.5	SD 1.2 x 6.5 mm or PH2
	S 8/24	2 - 2.5	SD 1.2 x 6.5 mm or PH2
	S 12/2	2 - 2.5	SD 1.2 x 6.5 mm or PH2
M 6	Power contacts		
	S 4/0 (Screw connection)	1.2 (1.5 mm ²) / 2 (2.5 mm ²) / 3 (4-16 mm ²)	SD 0.8 x 4 mm
	S 4/2	1.2 (1.5 mm ²) / 2 (2.5 mm ²) / 3 (4-16 mm ²)	SD 0.8 x 4 mm
	S 4/8	1.2 (1.5 mm ²) / 2 (2.5 mm ²) / 3 (4-16 mm ²)	SD 0.8 x 4 mm
M 7 x 0.75	Power contacts		
	S 4	1.1 - 1.7	SW 2
	S 6/6 (+ PE)	6 - 8	SW 4
M 8 x 0.75	Power contacts		
	S 6/12	1.1 - 1.7	SW 2
	S 8/0 (+ PE)	6 (10-16 mm ²) - 7 (25 mm ²)	SW 4
M10 x 1	Power contacts		
	S 4/0 (Axial connection)	2 - 3	SW 3

Increasing the tightening torque does not improve the contact resistance. The stated torque settings offer optimal mechanical, thermal and electrical conditions. Exceeding the recommended values may even damage the conductor and terminal.