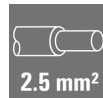
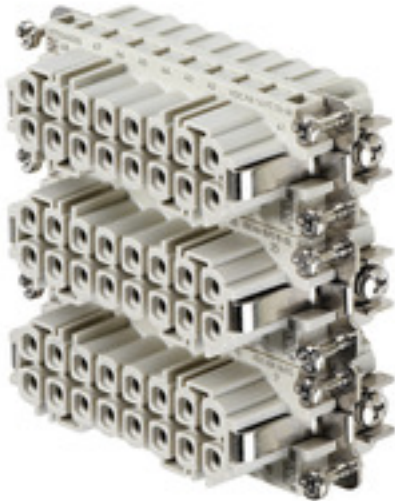


HDC HA 16 FC 33 - 48**Weidmüller Interface GmbH & Co. KG**

Klingenbergstraße 26

D-32758 Detmold

Germany

www.weidmueller.com

Den lilla och smala HA-serien används överallt där utrym-
met är begränsat.

Ledaranslutningarna är utformade som crimpkontakter.

Den beprövade crimpanslutningsmetoden har använts
som standard under flera decennier.

Crimpkontakter ingår inte i leveransen av insatser.

Crimpanslutning

Allmänna beställningsdata

Artikelbeteckning	HDC - Kontakt, Hylsa, 250 V, 16 A, Antal poler: 16, Crimpanslutning, Byggstorlek: 5
Art.nr.	1875540000
Typ	HDC HA 16 FC 33 - 48
GTIN (EAN)	4032248465774
Förp.	1 Stück

HDC HA 16 FC 33 - 48

Weidmüller Interface GmbH & Co. KG

Klingenbergstraße 26

D-32758 Detmold

Germany

www.weidmueller.com

Tekniska data

Mått och vikter

Djup	73 mm	Byggdjup (tum)	2,874 inch
Höjd	31,1 mm	Bygghöjd (tum)	1,224 inch
Bredd	23 mm	Byggbredd (tum)	0,906 inch
Nettovikt	36 g		

Temperaturer

Gränsvärde, temperatur	-40 °C ... 125 °C
------------------------	-------------------

Allmänna data

Anslutningstyp	Crimpanslutning	Antal poler	16
BG	5	Brännbarhetsklass enligt UL 94	V-0
Byggstorlek	5	Färgkod	beige
Genomgångsmotstånd (6)	≤2 mΩ	Halogenfri	true
Isolationshållfasthet	10 ¹⁰ Ω	Isoleringsmaterial	PC glasfiberförstärkt (UL-listad och järnväg-kvalificerad)
Isoleringsmaterialgrupp	IIIa	Ledardiameter	2,5 mm ²
Låg rökutveckling enligt DIN EN 45545-2	Ja	Märkspänning (DIN EN 61984)	250 V
Märkstötspänning (DIN EN 61984)	4 kV	Märkström (DIN EN 61984)	16 A
Material	Kopparlegering	Märkspänning enligt UL/CSA	600 V AC/DC
Nedsmuttningsgrad	3	Serie	HA
Stickcykler Ag	≥ 500	Stickcykler Au	≥ 500
Typ	Hylsa		

Mått

Bredd	23 mm	Höjd hylsa	31,1 mm
Längd sockel	73 mm		

Anslutningsdata PE

Anslutningstyp PE	Skruvanslutning	Avisoleringslängd PE-anlutning	10 mm
Klingmått slits (PE-anlutning)	SD 0,8 x 4,0	Ledaranslutningsarea AWG (PE), max.	AWG 14
Ledardiameter, AWG (PE), min.	AWG 20	Montageskruv	M 4
Märkarea	2,5 mm ²	Tightening torque, max. PE connection	1,5 Nm
Tightening torque, min. PE connection	1,2 Nm		

Utförande

Anslutningstyp	Crimpanslutning	Avisoleringslängd nominellt	8 mm
BG	5	Byggstorlek	5
Genomgångsmotstånd (6)	≤2 mΩ	Ledararea, fintrådig med ändhylsa DIN 46228/4, max.	2,5 mm ²
Ledararea, fintrådig med ändhylsor DIN 46228/4, min.	0,5 mm ²	Ledararea, fintrådig, min.	0,5 mm ²
Ledardiameter, AWG, max	AWG 12	Ledardiameter, AWG, min.	AWG 20
Ledardiameter, entrådig max.	2,5 mm ²	Ledardiameter, entrådig min.	0,5 mm ²
Ledardiameter, fintrådig, max.	2,5 mm ²	Ledardiameter, max.	4 mm ²
Ledardiameter, min.	0,5 mm ²	Material	Kopparlegering

HDC HA 16 FC 33 - 48

Weidmüller Interface GmbH & Co. KG

Klingenbergstraße 26

D-32758 Detmold

Germany

www.weidmueller.com

Tekniska data

Klassificeringar

ETIM 6.0	EC000438	ETIM 7.0	EC000438
ETIM 8.0	EC000438	ETIM 9.0	EC000438
ECLASS 9.0	27-44-02-05	ECLASS 9.1	27-44-02-05
ECLASS 10.0	27-44-02-05	ECLASS 11.0	27-44-02-05
ECLASS 12.0	27-44-02-05	ECLASS 13.0	27-44-02-05
Ämne	Aceton		
Kemikaliebeständighet	Beständigt		
Ämne	Ammoniak, vattenhaltig		
Kemikaliebeständighet	Villkorligt beständigt		
Ämne	Bensin		
Kemikaliebeständighet	Beständigt		
Ämne	Bensen		
Kemikaliebeständighet	Beständigt		
Ämne	Dieselolja		
Kemikaliebeständighet	Villkorligt beständigt		
Ämne	Ättiksyra, koncentrerad		
Kemikaliebeständighet	Beständigt		
Ämne	Kaliumhydroxid		
Kemikaliebeständighet	Villkorligt beständigt		
Ämne	Metanol		
Kemikaliebeständighet	Villkorligt beständigt		
Ämne	Motorolja		
Kemikaliebeständighet	Villkorligt beständigt		
Ämne	Lut, utspädd		
Kemikaliebeständighet	Beständigt		
Ämne	Klorfluorkolväten		
Kemikaliebeständighet	Villkorligt beständigt		
Ämne	Utomhusanvändning		
Kemikaliebeständighet	Villkorligt beständigt		

Miljööverensstämmelse för produkt

REACH SVHC	Lead 7439-92-1 Potassium perfluorobutane sulfonate 29420-49-3
SCIP	b67daa31-7dca-434d-8290-da7fb52f83a2
Kemikaliebeständighet	de.myview.objectmodel.impl.BlockImpl@d2254bf de.myview.objectmodel.impl.BlockImpl@695b230d de.myview.objectmodel.impl.BlockImpl@721b8745 de.myview.objectmodel.impl.BlockImpl@6ecdffe de.myview.objectmodel.impl.BlockImpl@71d5ca34 de.myview.objectmodel.impl.BlockImpl@41a6cc48 de.myview.objectmodel.impl.BlockImpl@6fa94a96 de.myview.objectmodel.impl.BlockImpl@6e026191 de.myview.objectmodel.impl.BlockImpl@3159920f de.myview.objectmodel.impl.BlockImpl@46eadce0 de.myview.objectmodel.impl.BlockImpl@6332d351 de.myview.objectmodel.impl.BlockImpl@1ec1384f

HDC HA 16 FC 33 - 48

Weidmüller Interface GmbH & Co. KG

Klingenbergstraße 26

D-32758 Detmold

Germany

www.weidmueller.com

Tekniska data

Godkännanden

Godkännanden



ROHS

Uppfyllelse

Nedladdningar

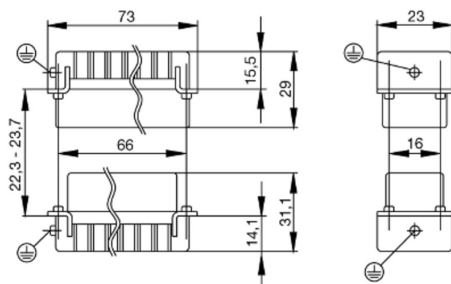
Teknikuppgifter Data	CAD data – STEP
Teknisk dokumentation	1875540000 HDC HA 16 FC 33-48 STP Blatt 1.pdf
Kataloger	Catalogues in PDF-format
Broschyrer	FL FIELDWIRING EN FL FIELDWIRING EN

HDC HA 16 FC 33 - 48

Weidmüller Interface GmbH & Co. KG
Klingenbergstraße 26
D-32758 Detmold
Germany

www.weidmueller.com

Ritningar



HDC HA 16 FC 33 - 48

Weidmüller Interface GmbH & Co. KG

Klingenbergstraße 26

D-32758 Detmold

Germany

www.weidmueller.com

Tillbehör

Kontaktborttagningsverktyg



Weidmüller erbjuder en mängd olika crimpverktyg, kontaktborttagningsverktyg och fiberoptiska verktyg.

Allmänna beställningsdata

Typ	REMOVAL TOOL HE	Artikelbeteckning
Art.nr.	1866750000	Verktyg, Kontaktlösgöringsverktyg
GTIN (EAN)	4032248437078	
Förp.	1 Stück	

Krysspårskruvmejsel, typ Phillips



VDE-isolerad kryssmejsel, Typ Phillips, SDIK PH DIN 7438, ISO 8764/2-PH, klingprofil enligt ISO 8764-PH, SoftFinish-handtag

Allmänna beställningsdata

Typ	SDIK PH1	Artikelbeteckning
Art.nr.	9008570000	Skruvmejsel, Skruvmejsel
GTIN (EAN)	4032248056569	
Förp.	1 Stück	

HDC HA 16 FC 33 - 48

Weidmüller Interface GmbH & Co. KG

Klingenbergstraße 26

D-32758 Detmold

Germany

www.weidmueller.com

Tillbehör

Crimpkontakter HE



Crimping är en elektrisk och mekaniskt säker och pålitlig anslutning mellan ledare och kontakt. En idealisk crimpkontakt är gastät och korrosionstål.

Allmänna beställningsdata

Typ	HDC-C-HE-BM0.5AG	Artikelbeteckning
Art.nr.	1201100000	Mångpoliga kontakdon, Crimpkontakt, HE, HEE, HQ, MixMate, Hylsa,
GTIN (EAN)	4008190142698	Ledardiameter, max.: 0.5, svarvade, Kopparlegering
Förp.	100 Stück	
Typ	HDC-C-HE-BM2.5AU	Artikelbeteckning
Art.nr.	1651500000	Mångpoliga kontakdon, Crimpkontakt, HE, HEE, HQ, MixMate, Hylsa,
GTIN (EAN)	4008190400170	Ledardiameter, max.: 2.5, svarvade, Kopparlegering
Förp.	100 Stück	
Typ	HDC-C-HE-BM1.5AG	Artikelbeteckning
Art.nr.	1201300000	Mångpoliga kontakdon, Crimpkontakt, HE, HEE, HQ, MixMate, Hylsa,
GTIN (EAN)	4008190100346	Ledardiameter, max.: 1.5, svarvade, Kopparlegering
Förp.	100 Stück	
Typ	HDC-C-HE-BM0.5AU	Artikelbeteckning
Art.nr.	1651470000	Mångpoliga kontakdon, Crimpkontakt, HE, HEE, HQ, MixMate, Hylsa,
GTIN (EAN)	4008190400149	Ledardiameter, max.: 0.5, svarvade, Kopparlegering
Förp.	100 Stück	
Typ	HDC-C-HE-BM0.75-1.00AU	Artikelbeteckning
Art.nr.	1651480000	Mångpoliga kontakdon, Crimpkontakt, HE, HEE, HQ, MixMate, Hylsa,
GTIN (EAN)	4008190400156	Ledardiameter, max.: 1, svarvade, Kopparlegering
Förp.	100 Stück	
Typ	HDC-C-HE-BM2.5AG	Artikelbeteckning
Art.nr.	1201400000	Mångpoliga kontakdon, Crimpkontakt, HE, HEE, HQ, MixMate, Hylsa,
GTIN (EAN)	4008190047078	Ledardiameter, max.: 2.5, svarvade, Kopparlegering
Förp.	100 Stück	
Typ	HDC-C-HE-BM4.0AU	Artikelbeteckning
Art.nr.	1651510000	Mångpoliga kontakdon, Crimpkontakt, HE, HEE, HQ, MixMate, Hylsa,
GTIN (EAN)	4008190400187	Ledardiameter, max.: 4, svarvade, Kopparlegering
Förp.	100 Stück	
Typ	HDC-C-HE-BM1.5AU	Artikelbeteckning
Art.nr.	1651490000	Mångpoliga kontakdon, Crimpkontakt, HE, HEE, HQ, MixMate, Hylsa,
GTIN (EAN)	4008190400163	Ledardiameter, max.: 1.5, svarvade, Kopparlegering
Förp.	100 Stück	
Typ	HDC-C-HE-BM0.75-1.00AG	Artikelbeteckning
Art.nr.	1201200000	Mångpoliga kontakdon, Crimpkontakt, HE, HEE, HQ, MixMate, Hylsa,
GTIN (EAN)	4008190044480	Ledardiameter, max.: 1, svarvade, Kopparlegering
Förp.	100 Stück	

HDC HA 16 FC 33 - 48

Weidmüller Interface GmbH & Co. KG

Klingenbergstraße 26

D-32758 Detmold

Germany

www.weidmueller.com

Tillbehör

Typ	HDC-C-HE-BM4.0AG	Artikelbeteckning
Art.nr.	1201500000	Mångpoliga kontakdon, Crimpkontakt, HE, HEE, HQ, MixMate, Hylsa,
GTIN (EAN)	4008190148096	Ledardiameter, max.: 4, svarvade, Kopparlegering
Förp.	100 Stück	

DSTV

Till våra insatser erbjuder vi olika tillbehör. Detta omfattar bland annat kodningar för insatserna.



Allmänna beställningsdata

Typ	DSTV COBU5	Artikelbeteckning
Art.nr.	1471500000	Mångpoliga kontakdon, Tillbehör, Koderelement
GTIN (EAN)	4008190178543	
Förp.	100 Stück	
Typ	DSTV COST4	Artikelbeteckning
Art.nr.	1471300000	Mångpoliga kontakdon, Tillbehör, Kodningssystem
GTIN (EAN)	4008190017354	
Förp.	100 Stück	

Crimping tools



Pressverktyg för svarvade kontakter

- Tvångsspärr garanterar kvalitetscrimp
- Upplåsningsmöjlighet vid eventuell felmanövrering
- med anslag för exakt positionering av kontakterna

Allmänna beställningsdata

Typ	CTX CM 1.6/2.5	Artikelbeteckning
Art.nr.	9018490000	Crimpverktyg, Crimpverktyg för kontakter, 0.14mm², 4mm², W-Crimp
GTIN (EAN)	4008190884598	
Förp.	1 Stück	
Typ	CTIN CM 1.6/2.5	Artikelbeteckning
Art.nr.	9205430000	Crimpverktyg, Crimpverktyg för kontakter, 0.14mm², 6mm², 4-Indent-
GTIN (EAN)	4032248733446	Crimp
Förp.	1 Stück	

HDC HA 16 FC 33 - 48

Weidmüller Interface GmbH & Co. KG

Klingenbergstraße 26

D-32758 Detmold

Germany

www.weidmueller.com

Tillbehör

Spår-Skruvmejsel



VDE-isolerad spårskruvmejsel, SDI DIN 7437, ISO 2380/2, klingprofil enligt DIN 5264, ISO 2380/1, SoftFinish-handtag

Allmänna beställningsdata

Typ	SDIS 0.6X3.5X100	Artikelbeteckning
Art.nr.	9008390000	Skruvmejsel, Skruvmejsel
GTIN (EAN)	4032248056354	
Förp.	1 Stück	
Typ	SDIS 0.8X4.0X100	Artikelbeteckning
Art.nr.	9008400000	Skruvmejsel, Skruvmejsel
GTIN (EAN)	4032248056361	
Förp.	1 Stück	

Spår-Skruvmejsel



Spårskruvmejsel med rundklinga, SD DIN 5265, ISO 2380/2, klingprofil enligt DIN 5264, ISO 2380/1, Spets krom top, SoftFinish-handtag

Allmänna beställningsdata

Typ	SDS 0.8X4.0X100	Artikelbeteckning
Art.nr.	9008340000	Skruvmejsel, Skruvmejsel
GTIN (EAN)	4032248056293	
Förp.	1 Stück	
Typ	SDS 0.6X3.5X100	Artikelbeteckning
Art.nr.	9008330000	Skruvmejsel, Skruvmejsel
GTIN (EAN)	4032248056286	
Förp.	1 Stück	

HDC HA 16 FC 33 - 48

Weidmüller Interface GmbH & Co. KG

Klingenbergstraße 26

D-32758 Detmold

Germany

www.weidmueller.com

Tillbehör

Krysspårskruvmejsel, typ Phillips



Kryssmejsel, Typ Phillips, SDK PH DIN 5262, ISO 8764/2-PH, klingprofil enligt ISO 8764-PH, Spets krom top, SoftFinish-handtag

Allmänna beställningsdata

Typ	SDK PH1	Artikelbeteckning
Art.nr.	9008480000	Skruvmejsel, Skruvmejsel
GTIN (EAN)	4032248056477	
Förp.	1 Stuck	

HE

Till våra insatser erbjuder vi olika tillbehör. Detta omfattar bland annat kodningar för insatserna.



Allmänna beställningsdata

Typ	HDC HE CP	Artikelbeteckning
Art.nr.	1003240000	Mångpoliga kontakdon, Tillbehör, Kodningssystem
GTIN (EAN)	4032248698233	
Förp.	100 Stuck	

Tightening torques and screwing tools

Screw size	Connector type	Dia. tightening torque in Nm	Recommended blade inserts and AF size for hexagon socket
M 2.5	Signal contacts		
	S 6/6	0.5 - 0.55	SD 0.6 x 3.5 mm or PZ0
	S 6/12	0.5 - 0.55	SD 0.6 x 3.5 mm or PZ0
M 2.9 x 0.5	Fastening screws		
	HQ 4/2	0.8 (plastic) / 1.1 (metal)	SD 0.6 x 3.5 mm or PH0
	HQ 8	0.8 (plastic) / 1.1 (metal)	SD 0.6 x 3.5 mm or PH0
	HQ 17	0.8 (plastic) / 1.1 (metal)	SD 0.6 x 3.5 mm or PH0
M 3	Contact screws		
	HA 3	0.5 - 0.55	SD 0.5 x 3.0 mm
	HA 4	0.5 - 0.55	SD 0.5 x 3.0 mm
	HA 10 bis HA 48	0.5 - 0.55	SD 0.6 x 3.5 mm or PH0
	HE	0.5 - 0.55	SD 0.6 x 3.5 mm or PZ0
	HVE	0.5 - 0.55	SD 0.6 x 3.5 mm or PZ0
	Signal contacts:		
	S 4/2	0.5 - 0.55	SD 0.6 x 3.5 mm or PZ0
	S 4/8	0.5 - 0.55	SD 0.6 x 3.5 mm or PZ0
	PE connection via female contact		
	S 4	0.5 - 0.8	SD 0.6 x 3.5 mm
	ConCept modular frame, metal	0.5 - 0.55	SD 0.6 x 3.5 mm
	PE terminal		
	HQ 5	0.5 - 0.55	SD 0.6 x 3.5 or 0.8 x 4 mm
	HQ 7	0.5 - 0.55	SD 0.6 x 3.5 or 0.8 x 4 mm
	Fastening screws	0.5 - 0.55	SD 0.6 x 3.5 mm or PZ0
	Guide pin	0.5 - 0.55	SD 0.6 x 3.5 mm or PZ0
	Guide bush	0.5 - 0.55	SD 0.6 x 3.5 mm or PZ0
	Coding pins	0.5 - 0.55	SD 0.6 x 3.5 mm or PZ0
M 4	Contact screws		
	HSB	1.2 - 1.5	SD 0.6 x 3.5 or 0.8 x 4 mm or PZ1
	PE connection via male contact		
	S 4	0.5 - 0.8	SD 0.6 x 3.5 mm
	ConCept modular frame, metal	1.2 - 1.5	SD 0.6 x 3.5 mm
	PE terminal		
	HA	1.2 - 1.5	SD 0.6 x 3.5 or 0.8 x 4 mm or PH1
	HE	1.2 - 1.5	SD 0.6 x 3.5 or 0.8 x 4 mm or PH1
	HEE	1.2 - 1.5	SD 0.6 x 3.5 or 0.8 x 4 mm or PH1
	HVE	1.2 - 1.5	SD 0.6 x 3.5 or 0.8 x 4 mm or PH1
	HD	1.2 - 1.5	SD 0.6 x 3.5 or 0.8 x 4 mm or PZ1
	HDD	1.2 - 1.5	SD 0.6 x 3.5 or 0.8 x 4 mm or PZ1
	S 6/6 (for signal contacts)	1.2 - 1.5	0.8 x 4 mm or PZ1
	ConCept modular frame, plastic	1.2 - 1.5	0.8 x 4 mm or PZ1
M 5	PE terminal		
	HSB	2 - 2.5	SD 1 x 5.5 mm or PZ2
	S 4/0 (Screw connection)	2 - 2.5	SD 1.2 x 6.5 mm or PH2
	S 4/0 (Axial screw connection)	2 - 2.5	SD 0.8 x 4 mm or PZ 2
	S 4/2	2 - 2.5	SD 1.2 x 6.5 mm or PH2
	S 4/8	2 - 2.5	SD 1.2 x 6.5 mm or PH2
	S 6/12	2 - 2.5	SD 0.8 x 4 mm or PZ 2
	S 6/36	2 - 2.5	SD 1.2 x 6.5 mm or PH2
	S 8/24	2 - 2.5	SD 1.2 x 6.5 mm or PH2
	S 12/2	2 - 2.5	SD 1.2 x 6.5 mm or PH2
M 6	Power contacts		
	S 4/0 (Screw connection)	1.2 (1.5 mm ²) / 2 (2.5 mm ²) / 3 (4-16 mm ²)	SD 0.8 x 4 mm
	S 4/2	1.2 (1.5 mm ²) / 2 (2.5 mm ²) / 3 (4-16 mm ²)	SD 0.8 x 4 mm
	S 4/8	1.2 (1.5 mm ²) / 2 (2.5 mm ²) / 3 (4-16 mm ²)	SD 0.8 x 4 mm
M 7 x 0.75	Power contacts		
	S 4	1.1 - 1.7	SW 2
	S 6/6 (+ PE)	6 - 8	SW 4
M 8 x 0.75	Power contacts		
	S 6/12	1.1 - 1.7	SW 2
	S 8/0 (+ PE)	6 (10-16 mm ²) - 7 (25 mm ²)	SW 4
M10 x 1	Power contacts		
	S 4/0 (Axial connection)	2 - 3	SW 3

Increasing the tightening torque does not improve the contact resistance. The stated torque settings offer optimal mechanical, thermal and electrical conditions. Exceeding the recommended values may even damage the conductor and terminal.