

HDC HA 16 FC 33 - 48

Weidmüller Interface GmbH & Co. KG

Klingenbergstraße 26

D-32758 Detmold

Germany

www.weidmueller.com



Malou a úzkou řadu HA lze použít při nedostatku prostoru. Úroveň vodičového připojení je navržena pro krimpovací kontakty. Osvědčená metoda připojení krimpováním je již desetiletí standardem.

Krimpovací kontakty nejsou součástí dodávky vložek.

Připojení krimpováním

Všeobecné objednací údaje

| | |
|-----------------|---|
| Verze | HDC vložka, Zásuvka, 250 V, 16 A, Počet pólů: 16, Nalisované připojení, Velikost: 5 |
| Objednací číslo | 1875540000 |
| Typ | HDC HA 16 FC 33 - 48 |
| GTIN (EAN) | 4032248465774 |
| Množství | 1 ks |

HDC HA 16 FC 33 - 48

Weidmüller Interface GmbH & Co. KG

Klingenbergstraße 26

D-32758 Detmold

Germany

www.weidmueller.com

Technické údaje

Rozměry a hmotnosti

| | | | |
|----------------|---------|---------------------|------------|
| Hloubka | 73 mm | Hloubka (v palcích) | 2,874 inch |
| Výška | 31,1 mm | Výška (v palcích) | 1,224 inch |
| Šířka | 23 mm | Šířka (v palcích) | 0,906 inch |
| Čistá hmotnost | 36 g | | |

Teploty

| | |
|---------------|-------------------|
| Mezní teplota | -40 °C ... 125 °C |
|---------------|-------------------|

Rozměry

| | | | |
|------------------------|-------|---------------|---------|
| Celková délka základny | 73 mm | Výška, samice | 31,1 mm |
| Šířka | 23 mm | | |

Všeobecné údaje

| | | | |
|--|--|--------------------------------------|----------------------|
| BG | 5 | Barevný | Béžová |
| Izolační materiál | PC vyztužené skelným vláknem (uvedeno v seznamu UL a certifikováno k provozu na železnici) | Izolační síla | 10 ¹⁰ Ω |
| Jmenovité napětí (DIN EN 61984) | 250 V | Jmenovité napětí: podle UL/CSA | 600 V AC/DC |
| Jmenovité rázové napětí (DIN EN 61984) | 4 kV | Jmenovitý proud (DIN EN 61984) | 16 A |
| Klasifikace hořlavosti UL 94 | V-0 | Materiál | Slitina mědi |
| Neobsahuje halogeny | true | Nízká kouřivost podle DIN EN 45545-2 | Ano |
| Objemový odpor | ≤2 mΩ | Počet pólů | 16 |
| Průřez vodiče | 2,5 mm ² | Skupina izolačního materiálu | Illa |
| Typ | Zásuvka | Typ připojení | Nalisované připojení |
| Velikost | 5 | Zapojovací cykly, stříbrné | ≥ 500 |
| Zapojovací cykly, zlaté | ≥ 500 | Závažnost znečištění | 3 |
| Řada | HA | | |

Připojení datové, uzemnění

| | | | |
|--|--------------------|---|---------------------|
| Délka odizolování - ochranné zemnicí připojení | 10 mm | Jmenovitý průřez | 2,5 mm ² |
| Průřez vodiče, AWG (uzemnění), max. | AWG 14 | Průřez vodiče, AWG (uzemnění), min. | AWG 20 |
| Typ připojení PE | Šroubové připojení | Upevňovací šroub | M 4 |
| Utahovací moment, max., zemnicí připojení | 1,5 Nm | Utahovací moment, min., zemnicí připojení | 1,2 Nm |
| Velikost čepele, plochá drážka (zemnicí připojení) | SD 0,8 x 4,0 | | |

Verze

| | | | |
|--|----------------------|--|---------------------|
| BG | 5 | Délka odizolování, jmenovité připojení | 8 mm |
| Materiál | Slitina mědi | Objemový odpor | ≤2 mΩ |
| Průřez propojení AWG, max. | AWG 12 | Průřez propojení AWG, min. | AWG 20 |
| Průřez připojení vodiče, jemně splétaný s koncovkami DIN 46228/4, max. | 2,5 mm ² | Průřez připojení vodiče, jemně splétaný s koncovkami DIN 46228/4, min. | 0,5 mm ² |
| Průřez připojení vodičů, jemně stáčené, max. | 2,5 mm ² | Průřez připojení vodičů, jemně stáčené, min. | 0,5 mm ² |
| Průřez vodiče, max. | 4 mm ² | Průřez vodiče, min. | 0,5 mm ² |
| Průřez vodiče, pevný, max. | 2,5 mm ² | Průřez vodiče, pevný, min. | 0,5 mm ² |
| Typ připojení | Nalisované připojení | Velikost | 5 |

Datum vytvoření 2. května 2024 1:00:07 CEST

Stav katalogu 20.04.2024 / Vyhrazujeme si právo na technické změny.

HDC HA 16 FC 33 - 48

Weidmüller Interface GmbH & Co. KG

Klingenbergstraße 26

D-32758 Detmold

Germany

www.weidmueller.com

Technické údaje

Klasifikace

| | | | |
|-------------|-------------|-------------|-------------|
| ETIM 6.0 | EC000438 | ETIM 7.0 | EC000438 |
| ETIM 8.0 | EC000438 | ETIM 9.0 | EC000438 |
| ECLASS 9.0 | 27-44-02-05 | ECLASS 9.1 | 27-44-02-05 |
| ECLASS 10.0 | 27-44-02-05 | ECLASS 11.0 | 27-44-02-05 |
| ECLASS 12.0 | 27-44-02-05 | ECLASS 13.0 | 27-44-02-05 |

| | |
|-------------------|--------------------------------|
| Látka | Aceton |
| Chemická odolnost | Odolné |
| Látka | Amoniak, vodný |
| Chemická odolnost | Podmíněně odolné |
| Látka | Benzín |
| Chemická odolnost | Odolné |
| Látka | Benzen |
| Chemická odolnost | Odolné |
| Látka | Diesellový olej |
| Chemická odolnost | Podmíněně odolné |
| Látka | Kyselina octová, koncentrovaná |
| Chemická odolnost | Odolné |
| Látka | Hydroxid draselný |
| Chemická odolnost | Podmíněně odolné |
| Látka | Metanol |
| Chemická odolnost | Podmíněně odolné |
| Látka | Motorový olej |
| Chemická odolnost | Podmíněně odolné |
| Látka | Louh, rozředěný |
| Chemická odolnost | Odolné |
| Látka | Hydrochlorofluorouhlíky |
| Chemická odolnost | Podmíněně odolné |
| Látka | Venkovní použití |
| Chemická odolnost | Podmíněně odolné |

Shoda produktu s prostředím

| | |
|-------------------|---|
| REACH SVHC | Lead 7439-92-1 Potassium perfluorobutane sulfonate 29420-49-3 |
| SCIP | b67daa31-7dca-434d-8290-da7fb52f83a2 |
| Chemická odolnost | de.myview.objectmodel.impl.BlockImpl@6d465a77 de.myview.objectmodel.impl.BlockImpl@7eb6ca0c de.myview.objectmodel.impl.BlockImpl@36f5576d de.myview.objectmodel.impl.BlockImpl@1b1a6d2b de.myview.objectmodel.impl.BlockImpl@44d019dd de.myview.objectmodel.impl.BlockImpl@c7e5de1 de.myview.objectmodel.impl.BlockImpl@10ac2d3c de.myview.objectmodel.impl.BlockImpl@58177937 de.myview.objectmodel.impl.BlockImpl@1ccd9d19 de.myview.objectmodel.impl.BlockImpl@62a24a34 de.myview.objectmodel.impl.BlockImpl@13964e91 de.myview.objectmodel.impl.BlockImpl@70ab4315 |

HDC HA 16 FC 33 - 48

Weidmüller Interface GmbH & Co. KG

Klingenbergstraße 26

D-32758 Detmold

Germany

www.weidmueller.com

Technické údaje

Osvědčení

Schválení



ROHS

Shoda

Soubory ke stažení

| | |
|-----------------------|--|
| Technické údaje | CAD data – STEP |
| Technická dokumentace | 1875540000 HDC HA 16 FC 33-48 STP Blatt 1.pdf |
| Katalogy | Catalogues in PDF-format |
| Brožury | FL FIELDWIRING EN FL FIELDWIRING EN |

HDC HA 16 FC 33 - 48

Weidmüller Interface GmbH & Co. KG

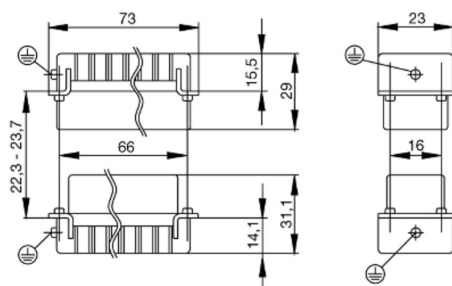
Klingenbergstraße 26

D-32758 Detmold

Germany

www.weidmueller.com

Nákresy



HDC HA 16 FC 33 - 48

Weidmüller Interface GmbH & Co. KG
Klingenbergstraße 26
D-32758 Detmold
Germany

www.weidmueller.com

Příslušenství

DSTV



K dispozici je různé příslušenství pro vložky. To zahrnuje kódovací prvky pro vložky.

Všeobecné objednací údaje

| | | |
|-----------------|----------------------------|--|
| Typ | DSTV COBU5 | Verze |
| Objednací číslo | 6471500000 | Zátěžové konektory, Příslušenství, Kódovací prvek |
| GTIN (EAN) | 4008190178543 | |
| Množství | 100 ks | |
| Typ | DSTV COST4 | Verze |
| Objednací číslo | 6471300000 | Zátěžové konektory, Příslušenství, Systém kódování |
| GTIN (EAN) | 4008190017354 | |
| Množství | 100 ks | |

Křížový šroubovák, Phillips



Křížový šroubovák, Phillips, SDK PH DIN 5262, ISO 8764/2-PH, výstup podle ISO 8764-PH, hrot ChromTop, rukojeť SoftFinish

Všeobecné objednací údaje

| | | |
|-----------------|----------------------------|----------------------|
| Typ | SDK PH1 | Verze |
| Objednací číslo | 6008480000 | Šroubovák, Šroubovák |
| GTIN (EAN) | 4032248056477 | |
| Množství | 1 ks | |

HDC HA 16 FC 33 - 48

Weidmüller Interface GmbH & Co. KG

Klingenbergstraße 26

D-32758 Detmold

Germany

www.weidmueller.com

Příslušenství

Crimping tools



Krimpovací kleště pro točené kontakty

- Ráčna zaručuje přesné krimpování
- Možnost uvolnění v případě chybné manipulace
- Se zarážkou pro přesné polohování kontaktů.

Všeobecné objednací údaje

| | | |
|-----------------|----------------------------|--|
| Typ | CTX CM 1.6/2.5 | Verze |
| Objednací číslo | 6018490000 | Nástroj k nalisování koncovek, Nástroj k nalisování kontaktů, 0.14mm², |
| GTIN (EAN) | 4008190884598 | 4mm², W krimpování |
| Množství | 1 ks | |
| Typ | CTIN CM 1.6/2.5 | Verze |
| Objednací číslo | 6205430000 | Nástroj k nalisování koncovek, Nástroj k nalisování kontaktů, 0.14mm², |
| GTIN (EAN) | 4032248733446 | 6mm², 4-drážkové krimpování |
| Množství | 1 ks | |

Křížový šroubovák, Phillips



Křížový šroubovák pro šrouby Phillips, izolovaný dle VDE, SDIK PH DIN 7438, ISO 8764/2-PH, výstup podle normy ISO 8764-PH, rukojeť SoftFinish

Všeobecné objednací údaje

| | | |
|-----------------|----------------------------|----------------------|
| Typ | SDIK PH1 | Verze |
| Objednací číslo | 6008570000 | Šroubovák, Šroubovák |
| GTIN (EAN) | 4032248056569 | |
| Množství | 1 ks | |

HDC HA 16 FC 33 - 48

Weidmüller Interface GmbH & Co. KG

Klingenbergstraße 26

D-32758 Detmold

Germany

www.weidmueller.com

Příslušenství

HE

K dispozici je různé příslušenství pro vložky. To zahrnuje kódovací prvky pro vložky.



Všeobecné objednací údaje

| | | |
|-----------------|----------------------------|--|
| Typ | HDC HE CP | Verze |
| Objednací číslo | 6003240000 | Zátěžové konektory, Příslušenství, Systém kódování |
| GTIN (EAN) | 4032248698233 | |
| Množství | 100 ks | |

Krimpovací kontakty HE



Krimpované spoje poskytují elektrické a mechanické spojení mezi vodičem a kontaktem, které je bezpečné a spolehlivé. Optimální krimpované připojení je plynotěsné a odolné proti korozi.

Všeobecné objednací údaje

| | | |
|-----------------|----------------------------|---|
| Typ | HDC-C-HE-BM4.0AG | Verze |
| Objednací číslo | 6201500000 | Zátěžové konektory, Nalisovaný kontakt, HE, HEE, HQ, MixMate, |
| GTIN (EAN) | 4008190148096 | Zásuvka, Průřez vodiče, max.: 4, soustružené, Slitina mědi |
| Množství | 100 ks | |
| Typ | HDC-C-HE-BM0.75-1.00AU | Verze |
| Objednací číslo | 6651480000 | Zátěžové konektory, Nalisovaný kontakt, HE, HEE, HQ, MixMate, |
| GTIN (EAN) | 4008190400156 | Zásuvka, Průřez vodiče, max.: 1, soustružené, Slitina mědi |
| Množství | 100 ks | |
| Typ | HDC-C-HE-BM4.0AU | Verze |
| Objednací číslo | 6651510000 | Zátěžové konektory, Nalisovaný kontakt, HE, HEE, HQ, MixMate, |
| GTIN (EAN) | 4008190400187 | Zásuvka, Průřez vodiče, max.: 4, soustružené, Slitina mědi |
| Množství | 100 ks | |
| Typ | HDC-C-HE-BM0.5AU | Verze |
| Objednací číslo | 6651470000 | Zátěžové konektory, Nalisovaný kontakt, HE, HEE, HQ, MixMate, |
| GTIN (EAN) | 4008190400149 | Zásuvka, Průřez vodiče, max.: 0.5, soustružené, Slitina mědi |
| Množství | 100 ks | |
| Typ | HDC-C-HE-BM0.75-1.00AG | Verze |
| Objednací číslo | 6201200000 | Zátěžové konektory, Nalisovaný kontakt, HE, HEE, HQ, MixMate, |
| GTIN (EAN) | 4008190044480 | Zásuvka, Průřez vodiče, max.: 1, soustružené, Slitina mědi |
| Množství | 100 ks | |

HDC HA 16 FC 33 - 48

Weidmüller Interface GmbH & Co. KG

Klingenbergstraße 26

D-32758 Detmold

Germany

www.weidmueller.com

Příslušenství

| | | |
|-------------------|----------------------------|---|
| Typ | HDC-C-HE-BM1.5AU | Verze |
| Objednávací číslo | 6651490000 | Zátěžové konektory, Nalisovaný kontakt, HE, HEE, HQ, MixMate, |
| GTIN (EAN) | 4008190400163 | Zásuvka, Průřez vodiče, max.: 1.5, soustružené, Slitina mědi |
| Množství | 100 ks | |
| Typ | HDC-C-HE-BM2.5AG | Verze |
| Objednávací číslo | 6201400000 | Zátěžové konektory, Nalisovaný kontakt, HE, HEE, HQ, MixMate, |
| GTIN (EAN) | 4008190047078 | Zásuvka, Průřez vodiče, max.: 2.5, soustružené, Slitina mědi |
| Množství | 100 ks | |
| Typ | HDC-C-HE-BM1.5AG | Verze |
| Objednávací číslo | 6201300000 | Zátěžové konektory, Nalisovaný kontakt, HE, HEE, HQ, MixMate, |
| GTIN (EAN) | 4008190100346 | Zásuvka, Průřez vodiče, max.: 1.5, soustružené, Slitina mědi |
| Množství | 100 ks | |
| Typ | HDC-C-HE-BM2.5AU | Verze |
| Objednávací číslo | 6651500000 | Zátěžové konektory, Nalisovaný kontakt, HE, HEE, HQ, MixMate, |
| GTIN (EAN) | 4008190400170 | Zásuvka, Průřez vodiče, max.: 2.5, soustružené, Slitina mědi |
| Množství | 100 ks | |
| Typ | HDC-C-HE-BM0.5AG | Verze |
| Objednávací číslo | 6201100000 | Zátěžové konektory, Nalisovaný kontakt, HE, HEE, HQ, MixMate, |
| GTIN (EAN) | 4008190142698 | Zásuvka, Průřez vodiče, max.: 0.5, soustružené, Slitina mědi |
| Množství | 100 ks | |

Plochý šroubovák



Plochý šroubovák s kulatou hlavicí SD DIN 5265, ISO 2380/2, výstup podle DIN 5264, ISO 2380/1. hrot ChromTop, rukojeť SoftFinish

Všeobecné objednávací údaje

| | | |
|-------------------|----------------------------|----------------------|
| Typ | SDS 0.6X3.5X100 | Verze |
| Objednávací číslo | 6008330000 | Šroubovák, Šroubovák |
| GTIN (EAN) | 4032248056286 | |
| Množství | 1 ks | |
| Typ | SDS 0.8X4.0X100 | Verze |
| Objednávací číslo | 6008340000 | Šroubovák, Šroubovák |
| GTIN (EAN) | 4032248056293 | |
| Množství | 1 ks | |

HDC HA 16 FC 33 - 48

Weidmüller Interface GmbH & Co. KG
Klingenbergstraße 26
D-32758 Detmold
Germany

www.weidmueller.com

Příslušenství

Plochý šroubovák



VDE izolovaný plochý šroubovák, SDI DIN 7437, ISO 2380/2, výstup podle DIN 5264, ISO 2380/1. Rukojeť SoftFinish

Všeobecné objednací údaje

| | | |
|-----------------|----------------------------|----------------------|
| Typ | SDIS 0.6X3.5X100 | Verze |
| Objednací číslo | 6008390000 | Šroubovák, Šroubovák |
| GTIN (EAN) | 4032248056354 | |
| Množství | 1 ks | |
| Typ | SDIS 0.8X4.0X100 | Verze |
| Objednací číslo | 6008400000 | Šroubovák, Šroubovák |
| GTIN (EAN) | 4032248056361 | |
| Množství | 1 ks | |

Nástroje na vyjmutí kontaktu



Weidmüller nabízí celou řadu krimpovacího nářadí, nástrojů na rozepínání kontaktů a optických nástrojů.

Všeobecné objednací údaje

| | | |
|-----------------|----------------------------|-------------------------------------|
| Typ | REMOVAL TOOL HE | Verze |
| Objednací číslo | 6866750000 | Nářadí, Nástroj na vyjmutí kontaktu |
| GTIN (EAN) | 4032248437078 | |
| Množství | 1 ks | |

Tightening torques and screwing tools

| Screw size | Connector type | Dia. tightening torque in Nm | Recommended blade inserts and AF size for hexagon socket |
|--------------------|---|---|--|
| M 2.5 | Signal contacts | | |
| | S 6/6 | 0.5 - 0.55 | SD 0.6 x 3.5 mm or PZ0 |
| | S 6/12 | 0.5 - 0.55 | SD 0.6 x 3.5 mm or PZ0 |
| M 2.9 x 0.5 | Fastening screws | | |
| | HQ 4/2 | 0.8 (plastic) / 1.1 (metal) | SD 0.6 x 3.5 mm or PH0 |
| | HQ 8 | 0.8 (plastic) / 1.1 (metal) | SD 0.6 x 3.5 mm or PH0 |
| | HQ 17 | 0.8 (plastic) / 1.1 (metal) | SD 0.6 x 3.5 mm or PH0 |
| M 3 | Contact screws | | |
| | HA 3 | 0.5 - 0.55 | SD 0.5 x 3.0 mm |
| | HA 4 | 0.5 - 0.55 | SD 0.5 x 3.0 mm |
| | HA 10 bis HA 48 | 0.5 - 0.55 | SD 0.6 x 3.5 mm or PH0 |
| | HE | 0.5 - 0.55 | SD 0.6 x 3.5 mm or PZ0 |
| | HVE | 0.5 - 0.55 | SD 0.6 x 3.5 mm or PZ0 |
| | Signal contacts: | | |
| | S 4/2 | 0.5 - 0.55 | SD 0.6 x 3.5 mm or PZ0 |
| | S 4/8 | 0.5 - 0.55 | SD 0.6 x 3.5 mm or PZ0 |
| | PE connection via female contact | | |
| | S 4 | 0.5 - 0.8 | SD 0.6 x 3.5 mm |
| | ConCept modular frame, metal | 0.5 - 0.55 | SD 0.6 x 3.5 mm |
| | PE terminal | | |
| | HQ 5 | 0.5 - 0.55 | SD 0.6 x 3.5 or 0.8 x 4 mm |
| | HQ 7 | 0.5 - 0.55 | SD 0.6 x 3.5 or 0.8 x 4 mm |
| | Fastening screws | 0.5 - 0.55 | SD 0.6 x 3.5 mm or PZ0 |
| | Guide pin | 0.5 - 0.55 | SD 0.6 x 3.5 mm or PZ0 |
| | Guide bush | 0.5 - 0.55 | SD 0.6 x 3.5 mm or PZ0 |
| | Coding pins | 0.5 - 0.55 | SD 0.6 x 3.5 mm or PZ0 |
| M 4 | Contact screws | | |
| | HSB | 1.2 - 1.5 | SD 0.6 x 3.5 or 0.8 x 4 mm or PZ1 |
| | PE connection via male contact | | |
| | S 4 | 0.5 - 0.8 | SD 0.6 x 3.5 mm |
| | ConCept modular frame, metal | 1.2 - 1.5 | SD 0.6 x 3.5 mm |
| | PE terminal | | |
| | HA | 1.2 - 1.5 | SD 0.6 x 3.5 or 0.8 x 4 mm or PH1 |
| | HE | 1.2 - 1.5 | SD 0.6 x 3.5 or 0.8 x 4 mm or PH1 |
| | HEE | 1.2 - 1.5 | SD 0.6 x 3.5 or 0.8 x 4 mm or PH1 |
| | HVE | 1.2 - 1.5 | SD 0.6 x 3.5 or 0.8 x 4 mm or PH1 |
| | HD | 1.2 - 1.5 | SD 0.6 x 3.5 or 0.8 x 4 mm or PZ1 |
| | HDD | 1.2 - 1.5 | SD 0.6 x 3.5 or 0.8 x 4 mm or PZ1 |
| | S 6/6 (for signal contacts) | 1.2 - 1.5 | 0.8 x 4 mm or PZ1 |
| | ConCept modular frame, plastic | 1.2 - 1.5 | 0.8 x 4 mm or PZ1 |
| M 5 | PE terminal | | |
| | HSB | 2 - 2.5 | SD 1 x 5.5 mm or PZ2 |
| | S 4/0 (Screw connection) | 2 - 2.5 | SD 1.2 x 6.5 mm or PH2 |
| | S 4/0 (Axial screw connection) | 2 - 2.5 | SD 0.8 x 4 mm or PZ 2 |
| | S 4/2 | 2 - 2.5 | SD 1.2 x 6.5 mm or PH2 |
| | S 4/8 | 2 - 2.5 | SD 1.2 x 6.5 mm or PH2 |
| | S 6/12 | 2 - 2.5 | SD 0.8 x 4 mm or PZ 2 |
| | S 6/36 | 2 - 2.5 | SD 1.2 x 6.5 mm or PH2 |
| | S 8/24 | 2 - 2.5 | SD 1.2 x 6.5 mm or PH2 |
| | S 12/2 | 2 - 2.5 | SD 1.2 x 6.5 mm or PH2 |
| M 6 | Power contacts | | |
| | S 4/0 (Screw connection) | 1.2 (1.5 mm ²) / 2 (2.5 mm ²) / 3 (4-16 mm ²) | SD 0.8 x 4 mm |
| | S 4/2 | 1.2 (1.5 mm ²) / 2 (2.5 mm ²) / 3 (4-16 mm ²) | SD 0.8 x 4 mm |
| | S 4/8 | 1.2 (1.5 mm ²) / 2 (2.5 mm ²) / 3 (4-16 mm ²) | SD 0.8 x 4 mm |
| M 7 x 0.75 | Power contacts | | |
| | S 4 | 1.1 - 1.7 | SW 2 |
| | S 6/6 (+ PE) | 6 - 8 | SW 4 |
| M 8 x 0.75 | Power contacts | | |
| | S 6/12 | 1.1 - 1.7 | SW 2 |
| | S 8/0 (+ PE) | 6 (10-16 mm ²) - 7 (25 mm ²) | SW 4 |
| M10 x 1 | Power contacts | | |
| | S 4/0 (Axial connection) | 2 - 3 | SW 3 |

Increasing the tightening torque does not improve the contact resistance. The stated torque settings offer optimal mechanical, thermal and electrical conditions. Exceeding the recommended values may even damage the conductor and terminal.