

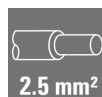
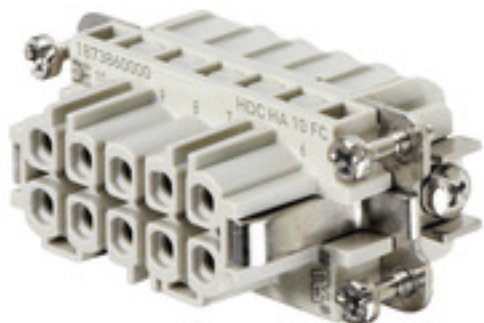
HDC HA 10 FC

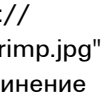
Weidmüller Interface GmbH & Co. KG

Klingenbergstraße 26

D-32758 Detmold

Germany

www.weidmueller.com

Везде, где пространство ограничено, используется компактные и тонкие изделия серии HA. Уровень подключений проводов выполнен в виде обжимного контакта. Испытанная технология обжимных соединений применяется на протяжении десятилетий. Обжимные контакты не входят в комплект поставки вставок. Количество полюсов: 10. Расчетный ток: 22 A. Расчетное напряжение: 250 В. Номинальное напряжение согласно UL/CSA: 600 В AC/DC.  Обжимное соединение

Основные данные для заказа

Исполнение	HDC - вставка, Гнездо, 250 V, 16 A, Количество полюсов: 10, Обжимное соединение, Типоразмер: 2
Номер для заказа	1873860000
Тип	HDC HA 10 FC
GTIN (EAN)	4032248458370
Кол.	1 Шт.

HDC HA 10 FC

Weidmüller Interface GmbH & Co. KG

Klingenbergstraße 26

D-32758 Detmold

Germany

www.weidmueller.com

Технические данные

Размеры и массы

Глубина	56,6 мм	Глубина (дюймов)	2,228 inch
Высота	31,1 мм	Высота (в дюймах)	1,224 inch
Ширина	23 мм	Ширина (в дюймах)	0,906 inch
Масса нетто	28 g		

Температуры

Предельная температура	-40 °C ... 125 °C
------------------------	-------------------

Габаритные размеры

Высота розетки	31,1 мм	Длина цоколя	56,6 мм
Ширина	23 мм		

Общие данные

BG	2	Вид соединения	Обжимное соединение
Группа изоляционного материала		Изоляционный материал	Поликарбонат (PC), армированный стекловолокном (включен в реестр UL и сертифицирован для применения на железной дороге)
	IIIa	Количество полюсов	10
Класс пожаростойкости UL 94	V-0	Не содержит галогенов	true
Материал	Сплав медный	Номинальное импульсное выдерживаемое напряжение (DIN EN 61984)	4 kV
Низкий уровень дымности по стандарту DIN EN 45545-2	Да	Поперечное сечение соединяемого провода	2,5 mm ²
Объемное сопротивление	≤2 mΩ	Расчетное напряжение (DIN EN 61984)	250 V
Прочность изоляции	10 ¹⁰ Ом	Расчетный ток (DIN EN 61984)	16 A
Расчетное напряжение по UL/CSA	600 В пост./перем. тока	Степень загрязнения	3
Серия	HA	Типоразмер	2
Тип	Гнездо	Циклы коммутации Ag	≥ 500
Цветовой код	бежевый		
Циклы коммутации Au	≥ 500		

Данные соединения PE

Вид соединения защитного провода PE	Винтовое соединение	Длина снятия изоляции	Соединение PE 10 мм
Крепежный винт	M 4	Момент затяжки, макс., соединение PE	1,5 Nm
Момент затяжки, мин., соединение PE	1,2 Nm	Размер лезвия, шлиц (соединение PE)	SD 0,8 x 4,0
Расчетное сечение	2,5 mm ²	Сечение подключаемого провода, AWG (PE), макс.	AWG 14
Сечение подключаемого провода, AWG (PE), мин.	AWG 20		

HDC HA 10 FC

Weidmüller Interface GmbH & Co. KG

Klingenbergstraße 26

D-32758 Detmold

Germany

www.weidmueller.com

Технические данные

Исполнение

BG	2	Вид соединения	Обжимное соединение
Длина снятия изоляции Измерительное соединение	8 мм	Материал	Сплав медный
Объемное сопротивление	≤2 mΩ	Поперечное сечение подключаемого провода AWG, макс.	AWG 12
Поперечное сечение подключаемого провода AWG, мин.	AWG 20	Поперечное сечение соединительного провода, макс.	4 mm ²
Поперечное сечение соединительного провода, мин.	0,5 mm ²	Сечение подключаемого провода, одножильного, мин.	0,5 mm ²
Сечение подключаемого проводника, однопроволочного, макс.	2,5 mm ²	Сечение подключаемого проводника, тонкопроволочного, макс.	2,5 mm ²
Сечение подсоединяемого провода, тонкий скрученный, мин.	0,5 mm ²	Сечение соединения проводов, тонкий скрученный с кабельными наконечниками DIN 46228/4, макс.	2,5 mm ²
Сечение соединения проводов, тонкий скрученный с кабельными наконечниками DIN 46228/4, мин.	0,5 mm ²	Типоразмер	2

Классификации

ETIM 6.0	EC000438	ETIM 7.0	EC000438
ETIM 8.0	EC000438	ETIM 9.0	EC000438
ECLASS 9.0	27-44-02-05	ECLASS 9.1	27-44-02-05
ECLASS 10.0	27-44-02-05	ECLASS 11.0	27-44-02-05
ECLASS 12.0	27-44-02-05	ECLASS 13.0	27-44-02-05

Вещество	Ацетон
Химическая стойкость	Стойкость
Вещество	Аммиак, водный
Химическая стойкость	Условная стойкость
Вещество	Очищенная нефть
Химическая стойкость	Стойкость
Вещество	Бензол
Химическая стойкость	Стойкость
Вещество	Масло для дизельных двигателей
Химическая стойкость	Условная стойкость
Вещество	Уксусная кислота, концентрированная
Химическая стойкость	Стойкость
Вещество	Гидроксид калия
Химическая стойкость	Условная стойкость
Вещество	Метанол
Химическая стойкость	Условная стойкость
Вещество	Моторное масло
Химическая стойкость	Условная стойкость
Вещество	Щёлоч, разбавленный
Химическая стойкость	Стойкость
Вещество	Гидрохлорфторуглероды

Дата создания 6 мая 2024 г. 14:33:19 CEST

HDC HA 10 FC

Weidmüller Interface GmbH & Co. KG

Klingenbergstraße 26

D-32758 Detmold

Germany

www.weidmueller.com

Технические данные

Химическая стойкость	Условная стойкость
Вещество	Использование вне помещений
Химическая стойкость	Условная стойкость

Экологическое соответствие изделия

REACH SVHC	Lead 7439-92-1 Potassium perfluorobutane sulfonate 29420-49-3
SCIP	b67daa31-7dca-434d-8290-da7fb52f83a2
Химическая стойкость	de.myview.objectmodel.impl.BlockImpl@3e0989eb de.myview.objectmodel.impl.BlockImpl@13c48d5d de.myview.objectmodel.impl.BlockImpl@145171fb de.myview.objectmodel.impl.BlockImpl@184b85b0 de.myview.objectmodel.impl.BlockImpl@6a7f1183 de.myview.objectmodel.impl.BlockImpl@5de6d7f4 de.myview.objectmodel.impl.BlockImpl@4227ab1a de.myview.objectmodel.impl.BlockImpl@605c0eb de.myview.objectmodel.impl.BlockImpl@14643aa1 de.myview.objectmodel.impl.BlockImpl@7f5606ae de.myview.objectmodel.impl.BlockImpl@561d25 de.myview.objectmodel.impl.BlockImpl@287c975c

Сертификаты

Сертификаты



ROHS	Соответствовать
UL File Number Search	Сайт UL
Сертификат № (cURus)	E92202

Загрузки

Технические данные	CAD data – STEP
Техническая документация	1873860000_HDC_HA_10_FC_STP_Blatt_1.pdf
Каталог	Catalogues in PDF-format
Брошюры	FL FIELDWIRING EN FL FIELDWIRING EN

HDC HA 10 FC

Weidmüller Interface GmbH & Co. KG

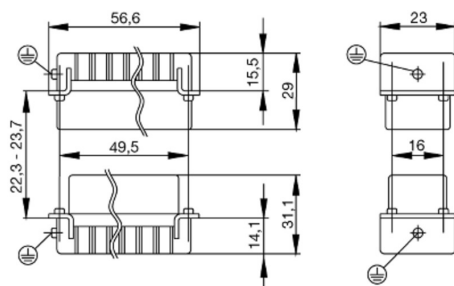
Klingenbergstraße 26

D-32758 Detmold

Germany

www.weidmueller.com

Изображения



HDC HA 10 FC

Weidmüller Interface GmbH & Co. KG

Klingenbergstraße 26

D-32758 Detmold

Germany

www.weidmueller.com

Аксессуары

Инструменты для извлечения контактов



Компания Weidmüller предлагает широкий выбор инструментов для обжима, для извлечения контактов и для работы с оптоволокном.

Основные данные для заказа

Тип	REMOVAL TOOL HE	Исполнение
Номер для заказа	486750000	Инструменты, Экстрактор контактов
GTIN (EAN)	4032248437078	
Кол.	1 Шт.	

Обжимные контакты HE



Обжим – это безопасное и надежное электрическое и механическое соединение провода и контакта. Идеальное обжимное соединение является газонепроницаемым и коррозионноустойчивым.

Основные данные для заказа

Тип	HDC-C-HE-BM1.5AG	Исполнение
Номер для заказа	4861300000	Промышленный разъем, Обжимной контакт, HE, HEE, HQ, MixMate,
GTIN (EAN)	4008190100346	Гнездо, Поперечное сечение соединительного провода, макс.: 1.5,
Кол.	100 Шт.	круглый, Сплав медный
Тип	HDC-C-HE-BM4.0AU	Исполнение
Номер для заказа	4861510000	Промышленный разъем, Обжимной контакт, HE, HEE, HQ, MixMate,
GTIN (EAN)	4008190400187	Гнездо, Поперечное сечение соединительного провода, макс.: 4,
Кол.	100 Шт.	круглый, Сплав медный
Тип	HDC-C-HE-BM0.5AG	Исполнение
Номер для заказа	4861100000	Промышленный разъем, Обжимной контакт, HE, HEE, HQ, MixMate,
GTIN (EAN)	4008190142698	Гнездо, Поперечное сечение соединительного провода, макс.: 0.5,
Кол.	100 Шт.	круглый, Сплав медный
Тип	HDC-C-HE-BM2.5AG	Исполнение
Номер для заказа	4861400000	Промышленный разъем, Обжимной контакт, HE, HEE, HQ, MixMate,
GTIN (EAN)	4008190047078	Гнездо, Поперечное сечение соединительного провода, макс.: 2.5,
Кол.	100 Шт.	круглый, Сплав медный
Тип	HDC-C-HE-BM0.5AU	Исполнение
Номер для заказа	4861470000	Промышленный разъем, Обжимной контакт, HE, HEE, HQ, MixMate,
GTIN (EAN)	4008190400149	Гнездо, Поперечное сечение соединительного провода, макс.: 0.5,
Кол.	100 Шт.	круглый, Сплав медный

HDC HA 10 FC

Weidmüller Interface GmbH & Co. KG

Klingenbergstraße 26

D-32758 Detmold

Germany

www.weidmueller.com

Аксессуары

Тип	HDC-C-HE-BM1.5AU	Исполнение
Номер для заказа	4651490000	Промышленный разъем, Обжимной контакт, HE, HEE, HQ, MixMate,
GTIN (EAN)	4008190400163	Гнездо, Поперечное сечение соединительного провода, макс.: 1.5,
Кол.	100 Шт.	круглый, Сплав медный
Тип	HDC-C-HE-BM0.75-1.00AG	Исполнение
Номер для заказа	4651200000	Промышленный разъем, Обжимной контакт, HE, HEE, HQ, MixMate,
GTIN (EAN)	4008190044480	Гнездо, Поперечное сечение соединительного провода, макс.: 1,
Кол.	100 Шт.	круглый, Сплав медный
Тип	HDC-C-HE-BM0.75-1.00AU	Исполнение
Номер для заказа	4651480000	Промышленный разъем, Обжимной контакт, HE, HEE, HQ, MixMate,
GTIN (EAN)	4008190400156	Гнездо, Поперечное сечение соединительного провода, макс.: 1,
Кол.	100 Шт.	круглый, Сплав медный
Тип	HDC-C-HE-BM2.5AU	Исполнение
Номер для заказа	4651500000	Промышленный разъем, Обжимной контакт, HE, HEE, HQ, MixMate,
GTIN (EAN)	4008190400170	Гнездо, Поперечное сечение соединительного провода, макс.: 2.5,
Кол.	100 Шт.	круглый, Сплав медный
Тип	HDC-C-HE-BM4.0AG	Исполнение
Номер для заказа	4651500000	Промышленный разъем, Обжимной контакт, HE, HEE, HQ, MixMate,
GTIN (EAN)	4008190148096	Гнездо, Поперечное сечение соединительного провода, макс.: 4,
Кол.	100 Шт.	круглый, Сплав медный

DSTV



К нашим вставкам мы предлагаем различные аксессуары. Сюда относятся, например, кодировки для вставок.

Основные данные для заказа

Тип	DSTV COBU5	Исполнение
Номер для заказа	4651500000	Промышленный разъем, Аксессуар, Элемент кодировки
GTIN (EAN)	4008190178543	
Кол.	100 Шт.	
Тип	DSTV COST4	Исполнение
Номер для заказа	4651300000	Промышленный разъем, Аксессуар, Система кодирования
GTIN (EAN)	4008190017354	
Кол.	100 Шт.	

HDC HA 10 FC

Weidmüller Interface GmbH & Co. KG

Klingenbergstraße 26

D-32758 Detmold

Germany

www.weidmueller.com

Аксессуары

Crimping tools



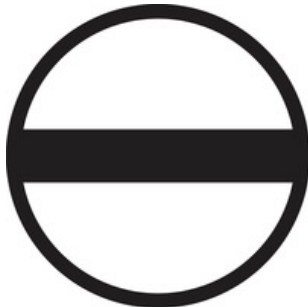
Инструменты для обжима литых контактов

- Принудительная блокировка гарантирует качественный обжим
- Возможность разблокировки в случае ошибки при работе
- С упором для точного позиционирования контактов

Основные данные для заказа

Тип	CTIN CM 1.6/2.5	Исполнение
Номер для заказа	6025430000	Инструмент для обжима, Обжимной инструмент для контактов,
GTIN (EAN)	4032248733446	0.14mm², 6mm², Обжим с 4 выемками
Кол.	1 Шт.	
Тип	CTX CM 1.6/2.5	Исполнение
Номер для заказа	6018490000	Инструмент для обжима, Обжимной инструмент для контактов,
GTIN (EAN)	4008190884598	0.14mm², 4mm², W-обжим
Кол.	1 Шт.	

Отвертка для винтов со шлицем



Отвертка для винтов со шлицем с круглым лезвием, SD DIN 5265, ISO 2380/2, выходной присоединительный размер согласно DIN 5264, ISO 2380/1, острое из хромистой стали - Chrom Top, рукоятка SoftFinish

Основные данные для заказа

Тип	SDS 0.6X3.5X100	Исполнение
Номер для заказа	6028330000	Отвертка, Отвертка
GTIN (EAN)	4032248056286	
Кол.	1 Шт.	
Тип	SDS 0.8X4.0X100	Исполнение
Номер для заказа	6028340000	Отвертка, Отвертка
GTIN (EAN)	4032248056293	
Кол.	1 Шт.	

HDC HA 10 FC

Weidmüller Interface GmbH & Co. KG

Klingenbergstraße 26

D-32758 Detmold

Germany

www.weidmueller.com

Аксессуары

HE

К нашим вставкам мы предлагаем различные аксессуары. Сюда относятся, например, кодировки для вставок.



Основные данные для заказа

Тип	HDC HE CP	Исполнение
Номер для заказа	4032240000	Промышленный разъем, Аксессуар, Система кодирования
GTIN (EAN)	4032248698233	
Кол.	100 шт.	

Отвертка для винтов с крестообразным шлицем, тип Phillips



Отвертка для крестообразных шлицев типа Phillips, SDK PH DIN 5262, ISO 8764/2-PH, выходной присоединительный размер согласно ISO 8764-PH, острие из хромистой стали - Chrom Top, рукоятка SoftFinish

Основные данные для заказа

Тип	SDK PH1	Исполнение
Номер для заказа	40322480000	Отвертка, Отвертка
GTIN (EAN)	4032248056477	
Кол.	1 шт.	

HDC HA 10 FC

Weidmüller Interface GmbH & Co. KG

Klingenbergstraße 26

D-32758 Detmold

Germany

www.weidmueller.com

Аксессуары

Отвертка для винтов с крестообразным шлицем, тип Phillips



Отвертка для крестообразных шлицев типа Phillips, изолированная согласно VDE, SDIK PHDIN 7438, ISO 8764/2-PH, выходной присоединительный размер согласно ISO 8764-PH, рукоятка SoftFinish

Основные данные для заказа

Тип	SDIK PH1	Исполнение
Номер для заказа	6038570000	Отвертка, Отвертка
GTIN (EAN)	4032248056569	
Кол.	1 Шт.	

Отвертка для винтов со шлицем



Отвертка для винтов со шлицем, изолированная согласно VDE, SDI DIN 7437, ISO 2380/2, выходной присоединительный размер согласно DIN 5264, ISO 2380/1, рукоятка SoftFinish

Основные данные для заказа

Тип	SDIS 0.6X3.5X100	Исполнение
Номер для заказа	6038390000	Отвертка, Отвертка
GTIN (EAN)	4032248056354	
Кол.	1 Шт.	

Тип	SDIS 0.8X4.0X100	Исполнение
Номер для заказа	6038400000	Отвертка, Отвертка
GTIN (EAN)	4032248056361	
Кол.	1 Шт.	

Tightening torques and screwing tools

Screw size	Connector type	Dia. tightening torque in Nm	Recommended blade inserts and AF size for hexagon socket
M 2.5	Signal contacts		
	S 6/6	0.5 - 0.55	SD 0.6 x 3.5 mm or PZ0
	S 6/12	0.5 - 0.55	SD 0.6 x 3.5 mm or PZ0
M 2.9 x 0.5	Fastening screws		
	HQ 4/2	0.8 (plastic) / 1.1 (metal)	SD 0.6 x 3.5 mm or PH0
	HQ 8	0.8 (plastic) / 1.1 (metal)	SD 0.6 x 3.5 mm or PH0
	HQ 17	0.8 (plastic) / 1.1 (metal)	SD 0.6 x 3.5 mm or PH0
M 3	Contact screws		
	HA 3	0.5 - 0.55	SD 0.5 x 3.0 mm
	HA 4	0.5 - 0.55	SD 0.5 x 3.0 mm
	HA 10 bis HA 48	0.5 - 0.55	SD 0.6 x 3.5 mm or PH0
	HE	0.5 - 0.55	SD 0.6 x 3.5 mm or PZ0
	HVE	0.5 - 0.55	SD 0.6 x 3.5 mm or PZ0
	Signal contacts:		
	S 4/2	0.5 - 0.55	SD 0.6 x 3.5 mm or PZ0
	S 4/8	0.5 - 0.55	SD 0.6 x 3.5 mm or PZ0
	PE connection via female contact		
	S 4	0.5 - 0.8	SD 0.6 x 3.5 mm
	ConCept modular frame, metal	0.5 - 0.55	SD 0.6 x 3.5 mm
	PE terminal		
	HQ 5	0.5 - 0.55	SD 0.6 x 3.5 or 0.8 x 4 mm
	HQ 7	0.5 - 0.55	SD 0.6 x 3.5 or 0.8 x 4 mm
	Fastening screws	0.5 - 0.55	SD 0.6 x 3.5 mm or PZ0
	Guide pin	0.5 - 0.55	SD 0.6 x 3.5 mm or PZ0
	Guide bush	0.5 - 0.55	SD 0.6 x 3.5 mm or PZ0
	Coding pins	0.5 - 0.55	SD 0.6 x 3.5 mm or PZ0
M 4	Contact screws		
	HSB	1.2 - 1.5	SD 0.6 x 3.5 or 0.8 x 4 mm or PZ1
	PE connection via male contact		
	S 4	0.5 - 0.8	SD 0.6 x 3.5 mm
	ConCept modular frame, metal	1.2 - 1.5	SD 0.6 x 3.5 mm
	PE terminal		
	HA	1.2 - 1.5	SD 0.6 x 3.5 or 0.8 x 4 mm or PH1
	HE	1.2 - 1.5	SD 0.6 x 3.5 or 0.8 x 4 mm or PH1
	HEE	1.2 - 1.5	SD 0.6 x 3.5 or 0.8 x 4 mm or PH1
	HVE	1.2 - 1.5	SD 0.6 x 3.5 or 0.8 x 4 mm or PH1
	HD	1.2 - 1.5	SD 0.6 x 3.5 or 0.8 x 4 mm or PZ1
	HDD	1.2 - 1.5	SD 0.6 x 3.5 or 0.8 x 4 mm or PZ1
	S 6/6 (for signal contacts)	1.2 - 1.5	0.8 x 4 mm or PZ1
	ConCept modular frame, plastic	1.2 - 1.5	0.8 x 4 mm or PZ1
M 5	PE terminal		
	HSB	2 - 2.5	SD 1 x 5.5 mm or PZ2
	S 4/0 (Screw connection)	2 - 2.5	SD 1.2 x 6.5 mm or PH2
	S 4/0 (Axial screw connection)	2 - 2.5	SD 0.8 x 4 mm or PZ 2
	S 4/2	2 - 2.5	SD 1.2 x 6.5 mm or PH2
	S 4/8	2 - 2.5	SD 1.2 x 6.5 mm or PH2
	S 6/12	2 - 2.5	SD 0.8 x 4 mm or PZ 2
	S 6/36	2 - 2.5	SD 1.2 x 6.5 mm or PH2
	S 8/24	2 - 2.5	SD 1.2 x 6.5 mm or PH2
	S 12/2	2 - 2.5	SD 1.2 x 6.5 mm or PH2
M 6	Power contacts		
	S 4/0 (Screw connection)	1.2 (1.5 mm ²) / 2 (2.5 mm ²) / 3 (4-16 mm ²)	SD 0.8 x 4 mm
	S 4/2	1.2 (1.5 mm ²) / 2 (2.5 mm ²) / 3 (4-16 mm ²)	SD 0.8 x 4 mm
	S 4/8	1.2 (1.5 mm ²) / 2 (2.5 mm ²) / 3 (4-16 mm ²)	SD 0.8 x 4 mm
M 7 x 0.75	Power contacts		
	S 4	1.1 - 1.7	SW 2
	S 6/6 (+ PE)	6 - 8	SW 4
M 8 x 0.75	Power contacts		
	S 6/12	1.1 - 1.7	SW 2
	S 8/0 (+ PE)	6 (10-16 mm ²) - 7 (25 mm ²)	SW 4
M10 x 1	Power contacts		
	S 4/0 (Axial connection)	2 - 3	SW 3

Increasing the tightening torque does not improve the contact resistance. The stated torque settings offer optimal mechanical, thermal and electrical conditions. Exceeding the recommended values may even damage the conductor and terminal.