

HDC HE 24 FP

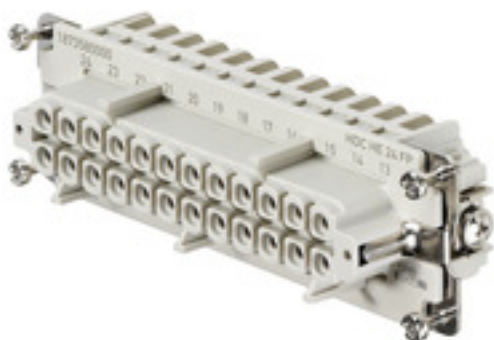
Weidmüller Interface GmbH & Co. KG

Klingenbergstraße 26

D-32758 Detmold

Germany

www.weidmueller.com




Push In – это соединение с технологией непосредственной вставки. Предварительно обработанные провода можно без дополнительных вспомогательных средств вставлять непосредственно в канал для соединения проводов.

Количество полюсов: **24**

Расчетный ток: **16 A**

Расчетное напряжение: **500 V**

Номинальное напряжение согласно UL/CSA: **600 V AC/DC**

 Технология PUSH IN

Основные данные для заказа

Исполнение	HDC - вставка, Гнездо, 500 V, 16 A, Количество полюсов: 24, PUSH IN, Типоразмер: 8
Номер для заказа	1873580000
Тип	HDC HE 24 FP
GTIN (EAN)	4032248458196
Кол.	1 Шт.

HDC HE 24 FP

Weidmüller Interface GmbH & Co. KG

Klingenbergstraße 26

D-32758 Detmold

Germany

www.weidmueller.com

Технические данные

Размеры и массы

Глубина	111 мм	Глубина (дюймов)	4,37 inch
Высота	33,8 мм	Высота (в дюймах)	1,331 inch
Ширина	34 мм	Ширина (в дюймах)	1,339 inch
Масса нетто	113 g		

Температуры

Предельная температура	-40 °C ... 125 °C
------------------------	-------------------

Габаритные размеры

Высота розетки	33,8 мм	Длина цоколя	111 мм
Ширина	34 мм		

Общие данные

BG	8	Вид соединения	PUSH IN
Группа изоляционного материала		Изоляционный материал	Поликарбонат (PC), армированный стекловолокном (включен в реестр UL и сертифицирован для применения на железной дороге)
	IIIa		
Класс пожаростойкости UL 94	V-0	Количество полюсов	24
Материал	Сплав медный	Не содержит галогенов	true
Низкий уровень дымности по стандарту DIN EN 45545-2	Да	Номинальное импульсное выдерживаемое напряжение (DIN EN 61984)	6 kV
Объемное сопротивление	$\leq 2 \text{ m}\Omega$	Поверхность	Серебро пассивированное
Прочность изоляции	10^{10} Ом	Расчетное напряжение (DIN EN 61984)	500 V
Расчетное напряжение по UL/CSA	600 В пост./перем. тока	Расчетный ток (DIN EN 61984)	16 A
Серия	HE	Степень загрязнения	3
Тип	Гнездо	Типоразмер	8
Цветовой код	бежевый	Циклы коммутации Ag	≥ 500

Данные соединения PE

Вид соединения защитного провода PE	Винтовое соединение	Длина снятия изоляции	Соединение PE 10 мм
Крепежный винт	M 4	Момент затяжки, макс., соединение PE	1,5 Nm
Момент затяжки, мин., соединение PE	1,2 Nm	Размер лезвия, шлиц (соединение PE)	SD 0,8 x 4,0
Расчетное сечение		Сечение подключаемого провода, AWG (PE), макс.	AWG 12
	4 mm ²		
Сечение подключаемого провода, AWG (PE), мин.	AWG 20		

HDC HE 24 FP

Weidmüller Interface GmbH & Co. KG

Klingenbergstraße 26

D-32758 Detmold

Germany

www.weidmueller.com

Технические данные

Исполнение

BG	8	Вид соединения	PUSH IN
Длина снятия изоляции Измерительное соединение	10 мм	Материал	Сплав медный
Объемное сопротивление	≤2 mΩ	Поверхность	Серебро пассивированное
Поперечное сечение соединительного провода, макс.	2,5 mm ²	Поперечное сечение соединительного провода, мин.	0,5 mm ²
Размер лезвия, шлиц (винтовое соединение)	SD 0,5 x 3,0	Сечение подключаемого провода, одножильного, мин.	0,5 mm ²
Сечение подключаемого проводника, однопроволочного, макс.	2,5 mm ²	Сечение подключаемого проводника, тонкопроволочного, макс.	2,5 mm ²
Сечение подсоединяемого провода, тонкий скрученный, мин.	0,5 mm ²	Сечение соединения проводов, тонкий скрученный с кабельными наконечниками DIN 46228/1, макс.	2,5 mm ²
Сечение соединения проводов, тонкий скрученный с кабельными наконечниками DIN 46228/1, мин.	0,5 mm ²	Сечение соединения проводов, тонкий скрученный с кабельными наконечниками DIN 46228/4, макс.	1,5 mm ²
Типоразмер	8		

Классификации

ETIM 6.0	EC000438	ETIM 7.0	EC000438
ETIM 8.0	EC000438	ETIM 9.0	EC000438
ECLASS 9.0	27-44-02-05	ECLASS 9.1	27-44-02-05
ECLASS 10.0	27-44-02-05	ECLASS 11.0	27-44-02-05
ECLASS 12.0	27-44-02-05	ECLASS 13.0	27-44-02-05

Вещество	Ацетон
Химическая стойкость	Стойкость
Вещество	Аммиак, водный
Химическая стойкость	Условная стойкость
Вещество	Очищенная нефть
Химическая стойкость	Стойкость
Вещество	Бензол
Химическая стойкость	Стойкость
Вещество	Масло для дизельных двигателей
Химическая стойкость	Условная стойкость
Вещество	Уксусная кислота, концентрированная
Химическая стойкость	Стойкость
Вещество	Гидроксид калия
Химическая стойкость	Условная стойкость
Вещество	Метанол
Химическая стойкость	Условная стойкость
Вещество	Моторное масло
Химическая стойкость	Условная стойкость
Вещество	Щёлоч, разбавленный
Химическая стойкость	Стойкость

HDC HE 24 FP

Weidmüller Interface GmbH & Co. KG
Klingenbergstraße 26
D-32758 Detmold
Germany

www.weidmueller.com

Технические данные

Вещество	Гидрохлорфторуглероды
Химическая стойкость	Условная стойкость
Вещество	Использование вне помещений
Химическая стойкость	Условная стойкость

Экологическое соответствие изделия

REACH SVHC	Lead 7439-92-1 Potassium perfluorobutane sulfonate 29420-49-3
SCIP	b67daa31-7dca-434d-8290-da7fb52f83a2
Химическая стойкость	de.myview.objectmodel.impl.BlockImpl@48fd8e2 de.myview.objectmodel.impl.BlockImpl@57d58079 de.myview.objectmodel.impl.BlockImpl@41914aef de.myview.objectmodel.impl.BlockImpl@73a44b50 de.myview.objectmodel.impl.BlockImpl@916c50e de.myview.objectmodel.impl.BlockImpl@72bb4a1d de.myview.objectmodel.impl.BlockImpl@39b6a097 de.myview.objectmodel.impl.BlockImpl@6819923a de.myview.objectmodel.impl.BlockImpl@57181482 de.myview.objectmodel.impl.BlockImpl@7fdb57de de.myview.objectmodel.impl.BlockImpl@73e5f2aa de.myview.objectmodel.impl.BlockImpl@57c926ae

Сертификаты

Сертификаты



ROHS	Соответствовать
UL File Number Search	Сайт UL
Сертификат № (cURus)	E310075

Загрузки

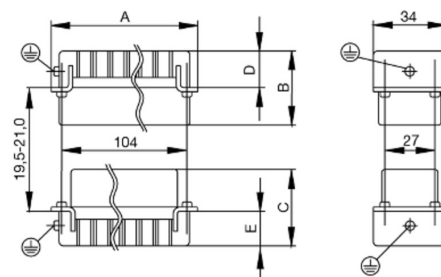
Технические данные	CAD data – STEP
Технические данные	Zuken E3.S
Техническая документация	1873580000 HDC HE 24 FP STP Blatt_1.pdf
Каталог	Catalogues in PDF-format
Брошюры	FL FIELDWIRING EN FL FIELDWIRING EN

HDC HE 24 FP

Weidmüller Interface GmbH & Co. KG
Klingenbergstraße 26
D-32758 Detmold
Germany

www.weidmueller.com

Изображения



HDC HE 24 FP

Weidmüller Interface GmbH & Co. KG

Klingenbergstraße 26

D-32758 Detmold

Germany

www.weidmueller.com

Аксессуары

Отвертка для винтов с крестообразным шлицем, тип Phillips



Отвертка для крестообразных шлицев типа Phillips, изолированная согласно VDE, SDIK PHDIN 7438, ISO 8764/2-PH, выходной присоединительный размер согласно ISO 8764-PH, рукоятка SoftFinish

Основные данные для заказа

Тип	SDIK PH1	Исполнение
Номер для заказа	4032248056569	Отвертка, Отвертка
GTIN (EAN)	4032248056569	
Кол.	1 Шт.	

DSTV



К нашим вставкам мы предлагаем различные аксессуары. Сюда относятся, например, кодировки для вставок.

Основные данные для заказа

Тип	DSTV COBU5	Исполнение
Номер для заказа	4008190178543	Промышленный разъем, Аксессуар, Элемент кодировки
GTIN (EAN)	4008190178543	
Кол.	100 Шт.	
Тип	DSTV COST4	Исполнение
Номер для заказа	4008190017354	Промышленный разъем, Аксессуар, Система кодирования
GTIN (EAN)	4008190017354	
Кол.	100 Шт.	

HDC HE 24 FP

Weidmüller Interface GmbH & Co. KG

Klingenbergstraße 26

D-32758 Detmold

Germany

www.weidmueller.com

Аксессуары

Отвертка для винтов со шлицем



Отвертка для винтов со шлицем, изолированная согласно VDE, SDI DIN 7437, ISO 2380/2, выходной присоединительный размер согласно DIN 5264, ISO 2380/1, рукоятка SoftFinish

Основные данные для заказа

Тип	SDIS 0.6X3.5X100	Исполнение
Номер для заказа	6008390000	Отвертка, Отвертка
GTIN (EAN)	4032248056354	
Кол.	1 Шт.	
Тип	SDIS 0.4X2.5X75	Исполнение
Номер для заказа	6008370000	Отвертка, Отвертка
GTIN (EAN)	4032248056330	
Кол.	1 Шт.	
Тип	SDIS 0.8X4.0X100	Исполнение
Номер для заказа	6008400000	Отвертка, Отвертка
GTIN (EAN)	4032248056361	
Кол.	1 Шт.	

Отвертка для винтов со шлицем



Отвертка для винтов со шлицем с круглым лезвием, SD DIN 5265, ISO 2380/2, выходной присоединительный размер согласно DIN 5264, ISO 2380/1, острие из хромистой стали - Chrom Top, рукоятка SoftFinish

Основные данные для заказа

Тип	SDS 0.4X2.5X75	Исполнение
Номер для заказа	6009030000	Отвертка, Отвертка
GTIN (EAN)	4032248266944	
Кол.	1 Шт.	
Тип	SDS 0.8X4.0X100	Исполнение
Номер для заказа	6008340000	Отвертка, Отвертка
GTIN (EAN)	4032248056293	
Кол.	1 Шт.	
Тип	SDS 0.6X3.5X100	Исполнение
Номер для заказа	6008330000	Отвертка, Отвертка
GTIN (EAN)	4032248056286	
Кол.	1 Шт.	

HDC HE 24 FP

Weidmüller Interface GmbH & Co. KG

Klingenbergstraße 26

D-32758 Detmold

Germany

www.weidmueller.com

Аксессуары

Отвертка для винтов с крестообразным шлицем, тип Phillips



Отвертка для крестообразных шлицев типа Phillips, SDK PH DIN 5262, ISO 8764/2-PH, выходной присоединительный размер согласно ISO 8764-PH, острие из хромистой стали - Chrom Top, рукоятка SoftFinish

Основные данные для заказа

Тип	SDK PH1	Исполнение
Номер для заказа	6038480000	Отвертка, Отвертка
GTIN (EAN)	4032248056477	
Кол.	1 Шт.	

Tightening torques and screwing tools

Screw size	Connector type	Dia. tightening torque in Nm	Recommended blade inserts and AF size for hexagon socket
M 2.5	Signal contacts		
	S 6/6	0.5 - 0.55	SD 0.6 x 3.5 mm or PZ0
	S 6/12	0.5 - 0.55	SD 0.6 x 3.5 mm or PZ0
M 2.9 x 0.5	Fastening screws		
	HQ 4/2	0.8 (plastic) / 1.1 (metal)	SD 0.6 x 3.5 mm or PH0
	HQ 8	0.8 (plastic) / 1.1 (metal)	SD 0.6 x 3.5 mm or PH0
	HQ 17	0.8 (plastic) / 1.1 (metal)	SD 0.6 x 3.5 mm or PH0
M 3	Contact screws		
	HA 3	0.5 - 0.55	SD 0.5 x 3.0 mm
	HA 4	0.5 - 0.55	SD 0.5 x 3.0 mm
	HA 10 bis HA 48	0.5 - 0.55	SD 0.6 x 3.5 mm or PH0
	HE	0.5 - 0.55	SD 0.6 x 3.5 mm or PZ0
	HVE	0.5 - 0.55	SD 0.6 x 3.5 mm or PZ0
	Signal contacts:		
	S 4/2	0.5 - 0.55	SD 0.6 x 3.5 mm or PZ0
	S 4/8	0.5 - 0.55	SD 0.6 x 3.5 mm or PZ0
	PE connection via female contact		
	S 4	0.5 - 0.8	SD 0.6 x 3.5 mm
	ConCept modular frame, metal	0.5 - 0.55	SD 0.6 x 3.5 mm
	PE terminal		
	HQ 5	0.5 - 0.55	SD 0.6 x 3.5 or 0.8 x 4 mm
	HQ 7	0.5 - 0.55	SD 0.6 x 3.5 or 0.8 x 4 mm
	Fastening screws	0.5 - 0.55	SD 0.6 x 3.5 mm or PZ0
	Guide pin	0.5 - 0.55	SD 0.6 x 3.5 mm or PZ0
	Guide bush	0.5 - 0.55	SD 0.6 x 3.5 mm or PZ0
	Coding pins	0.5 - 0.55	SD 0.6 x 3.5 mm or PZ0
M 4	Contact screws		
	HSB	1.2 - 1.5	SD 0.6 x 3.5 or 0.8 x 4 mm or PZ1
	PE connection via male contact		
	S 4	0.5 - 0.8	SD 0.6 x 3.5 mm
	ConCept modular frame, metal	1.2 - 1.5	SD 0.6 x 3.5 mm
	PE terminal		
	HA	1.2 - 1.5	SD 0.6 x 3.5 or 0.8 x 4 mm or PH1
	HE	1.2 - 1.5	SD 0.6 x 3.5 or 0.8 x 4 mm or PH1
	HEE	1.2 - 1.5	SD 0.6 x 3.5 or 0.8 x 4 mm or PH1
	HVE	1.2 - 1.5	SD 0.6 x 3.5 or 0.8 x 4 mm or PH1
	HD	1.2 - 1.5	SD 0.6 x 3.5 or 0.8 x 4 mm or PZ1
	HDD	1.2 - 1.5	SD 0.6 x 3.5 or 0.8 x 4 mm or PZ1
	S 6/6 (for signal contacts)	1.2 - 1.5	0.8 x 4 mm or PZ1
	ConCept modular frame, plastic	1.2 - 1.5	0.8 x 4 mm or PZ1
M 5	PE terminal		
	HSB	2 - 2.5	SD 1 x 5.5 mm or PZ2
	S 4/0 (Screw connection)	2 - 2.5	SD 1.2 x 6.5 mm or PH2
	S 4/0 (Axial screw connection)	2 - 2.5	SD 0.8 x 4 mm or PZ 2
	S 4/2	2 - 2.5	SD 1.2 x 6.5 mm or PH2
	S 4/8	2 - 2.5	SD 1.2 x 6.5 mm or PH2
	S 6/12	2 - 2.5	SD 0.8 x 4 mm or PZ 2
	S 6/36	2 - 2.5	SD 1.2 x 6.5 mm or PH2
	S 8/24	2 - 2.5	SD 1.2 x 6.5 mm or PH2
	S 12/2	2 - 2.5	SD 1.2 x 6.5 mm or PH2
M 6	Power contacts		
	S 4/0 (Screw connection)	1.2 (1.5 mm ²) / 2 (2.5 mm ²) / 3 (4-16 mm ²)	SD 0.8 x 4 mm
	S 4/2	1.2 (1.5 mm ²) / 2 (2.5 mm ²) / 3 (4-16 mm ²)	SD 0.8 x 4 mm
	S 4/8	1.2 (1.5 mm ²) / 2 (2.5 mm ²) / 3 (4-16 mm ²)	SD 0.8 x 4 mm
M 7 x 0.75	Power contacts		
	S 4	1.1 - 1.7	SW 2
	S 6/6 (+ PE)	6 - 8	SW 4
M 8 x 0.75	Power contacts		
	S 6/12	1.1 - 1.7	SW 2
	S 8/0 (+ PE)	6 (10-16 mm ²) - 7 (25 mm ²)	SW 4
M10 x 1	Power contacts		
	S 4/0 (Axial connection)	2 - 3	SW 3

Increasing the tightening torque does not improve the contact resistance. The stated torque settings offer optimal mechanical, thermal and electrical conditions. Exceeding the recommended values may even damage the conductor and terminal.