

HDC HE 10 FP

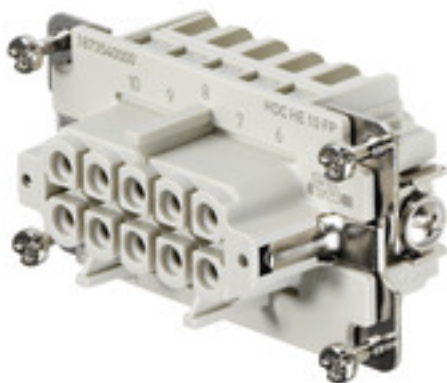
Weidmüller Interface GmbH & Co. KG

Klingenbergstraße 26

D-32758 Detmold

Germany

www.weidmueller.com



A PUSH IN csatlakozás közvetlen beillesztési módszer a bekötéshez. Az előfeldolgozott huzalt mindenféle szerszám nélkül közvetlenül be lehet dugni a huzalcsatlakozóba.

Pólusok száma: **10**

Névleges áram: **16 A**

Névleges feszültség: **500 V**

Névleges feszültség UL/CSA szerint: **600 V AC/DC**

PUSH IN technológia

Általános rendelési adatok

| | |
|----------------|--|
| Verzió | HDC-betét, Hüvely, 500 V, 16 A, Pólusszám: 10, PUSH IN, Méret: 4 |
| Rendelési szám | 1873540000 |
| Típus | HDC HE 10 FP |
| GTIN (EAN) | 4032248458158 |
| Qty. | 1 Stück |

HDC HE 10 FP

Weidmüller Interface GmbH & Co. KG

Klingenbergstraße 26

D-32758 Detmold

Germany

www.weidmueller.com

Műszaki adatok

Méretek és tömegek

| | | | |
|-------------|---------|------------------|------------|
| Mélység | 64 mm | Mélység (coll) | 2,52 inch |
| Magasság | 33,8 mm | Magasság (coll) | 1,331 inch |
| Szélesség | 34 mm | Szélesség (coll) | 1,339 inch |
| Nettó tömeg | 59 g | | |

Hőmérsékletek

| | |
|-------------------------|-------------------|
| Hőmérsékleti határérték | -40 °C ... 125 °C |
|-------------------------|-------------------|

Méret

| | | | |
|--------------------|-------|------------------|---------|
| Alap teljes hossza | 64 mm | Aljzat magassága | 33,8 mm |
| Szélesség | 34 mm | | |

Általános adatok

| | | | |
|--|--|---------------------------------------|--------------------|
| Alacsony füstképződés a DIN EN 45545-2 szerint | Igen | Anyag | Rézötvözet |
| BG | 4 | Csatlakozás típusa | PUSH IN |
| Dugaszolási ciklusok, ezüst | ≥ 500 | Felületi minőség | Ezüst-passzívált |
| Halogénmentes | true | Méret | 4 |
| Névleges feszültség (DIN EN 61984) | 500 V | Névleges feszültség az UL/CSA szerint | 600 V AC/DC |
| Névleges lökfeszültség (DIN EN 61984) | 6 kV | Névleges áram (DIN EN 61984) | 16 A |
| Pólusszám | 10 | Sorozat | HE |
| Szennyezés súlyossága | 3 | Szigetelés erőssége | 10 ¹⁰ Ω |
| Szigetelőanyag | PC üvegszál-erősítéssel (UL listás és vasúti tanúsítással) | Szigetelőanyag csoport | IIIa |
| Szín | bézs | Térfogati ellenállás | ≤2 mΩ |
| Típus | Hüvely | UL 94 éghetőségi osztály | V-0 |

PE csatlakozási adatok

| | | | |
|---|----------------------|---|-------------------|
| Csatlakozás típusa PE | Csavaros csatlakozás | Csupaszolási hossz, PE-csatlakozás | 10 mm |
| Kés mérete, hornyos (PE-csatlakozás) | SD 0.8 x 4.0 | Névleges keresztmetszet | 4 mm ² |
| PE-csatlakozás max. meghúzási nyomatéka | 1,5 Nm | PE-csatlakozás min. meghúzási nyomatéka | 1,2 Nm |
| Rögzítőcsavar | M 4 | Vezeték keresztmetszet, AWG (PE), max. AWG 12 | |
| Vezeték keresztmetszet, AWG (PE), min. | AWG 20 | | |

HDC HE 10 FP

Weidmüller Interface GmbH & Co. KG

Klingenbergstraße 26

D-32758 Detmold

Germany

www.weidmueller.com

Műszaki adatok

Változat

| | | | |
|--|---------------------|---|---------------------|
| Anyag | Rézötvözet | BG | 4 |
| Csatlakozás típusa | PUSH IN | Csupaszolási hossz, névleges csatlakozás | 10 mm |
| Felületi minőség | Ezüst-passzivált | Kés mérete, hornyos (csavaros csatlakozás) | SD 0.5 x 3.0 |
| Méret | 4 | Térfogati ellenállás | ≤2 mΩ |
| Vezeték csatlakozás keresztmetszet, finomsodratú, érvéghüvelyekkel DIN 46228/1, névleges csatlakozás, min. | 0,5 mm ² | Vezeték csatlakozási keresztmetszet, finomsodratú, max. | 2,5 mm ² |
| Vezeték csatlakozási keresztmetszet, finomsodratú, min. | 0,5 mm ² | Vezeték csatlakozási keresztmetszet, finomsodratú, érvéghüvelyekkel DIN 46228/1, névleges csatlakozás, max. | 2,5 mm ² |
| Vezeték csatlakozási keresztmetszet, finomsodratú, érvéghüvelyekkel és műanyag gallérokkal DIN 46228/4, névleges csatlakozás, max. | 1,5 mm ² | Vezeték keresztmetszet, tömör, max. | 2,5 mm ² |
| Vezeték keresztmetszet, tömör, min. | 0,5 mm ² | Vezeték-keresztmetszet, max. | 2,5 mm ² |
| Vezeték-keresztmetszet, min. | 0,5 mm ² | | |

Besorolások

| | | | |
|-------------|-------------|-------------|-------------|
| ETIM 6.0 | EC000438 | ETIM 7.0 | EC000438 |
| ETIM 8.0 | EC000438 | ETIM 9.0 | EC000438 |
| ECLASS 9.0 | 27-44-02-05 | ECLASS 9.1 | 27-44-02-05 |
| ECLASS 10.0 | 27-44-02-05 | ECLASS 11.0 | 27-44-02-05 |
| ECLASS 12.0 | 27-44-02-05 | ECLASS 13.0 | 27-44-02-05 |

| | |
|-----------------|------------------------|
| Anyag | Aceton |
| Vegyszerállóság | Ellenálló |
| Anyag | Ammónia, vizes oldat |
| Vegyszerállóság | Feltételesen ellenálló |
| Anyag | Petróleum |
| Vegyszerállóság | Ellenálló |
| Anyag | Benzol |
| Vegyszerállóság | Ellenálló |
| Anyag | Dízelolaj |
| Vegyszerállóság | Feltételesen ellenálló |
| Anyag | Ecetsav, koncentrált |
| Vegyszerállóság | Ellenálló |
| Anyag | Kálium-hidroxid |
| Vegyszerállóság | Feltételesen ellenálló |
| Anyag | Metanol |
| Vegyszerállóság | Feltételesen ellenálló |
| Anyag | Motorolaj |
| Vegyszerállóság | Feltételesen ellenálló |
| Anyag | Lúg, hígított |
| Vegyszerállóság | Ellenálló |

HDC HE 10 FP

Weidmüller Interface GmbH & Co. KG

Klingenbergstraße 26

D-32758 Detmold

Germany

www.weidmueller.com

Műszaki adatok

| | |
|-----------------|-------------------------------|
| Anyag | Hidroklórfluor-szénhidrogének |
| Vegyszerállóság | Feltételesen ellenálló |
| Anyag | Kültéri használat |
| Vegyszerállóság | Feltételesen ellenálló |

Termékek környezetvédelmi megfelelősége

| | |
|-----------------|--|
| REACH SVHC | Lead 7439-92-1 Potassium perfluorobutane sulfonate 29420-49-3 |
| SCIP | b67daa31-7dca-434d-8290-da7fb52f83a2 |
| Vegyszerállóság | de.myview.objectmodel.impl.BlockImpl@3ad154f2 de.myview.objectmodel.impl.BlockImpl@22b76139 de.myview.objectmodel.impl.BlockImpl@6ce3d93 de.myview.objectmodel.impl.BlockImpl@49e854be de.myview.objectmodel.impl.BlockImpl@792effb5 de.myview.objectmodel.impl.BlockImpl@6009e700 de.myview.objectmodel.impl.BlockImpl@175c7c37 de.myview.objectmodel.impl.BlockImpl@1c9a87c6 de.myview.objectmodel.impl.BlockImpl@124700b7 de.myview.objectmodel.impl.BlockImpl@3dd9d418 de.myview.objectmodel.impl.BlockImpl@4910ba50 de.myview.objectmodel.impl.BlockImpl@17cb003 |

Tanúsítványok

Jóváhagyások



| | |
|---------------------------|-------------|
| ROHS | Megfelel |
| UL File Number Search | UL weboldal |
| Tanúsítvány száma (cURus) | E310075 |

Letöltések

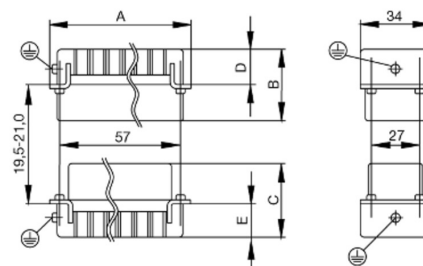
| | |
|-------------------------|--|
| Engineering Data | CAD data – STEP |
| Tervezési adatok | Zuken E3.S |
| Technical Documentation | 1873540000 HDC HE 10 FP STP Blatt_1.pdf |
| Katalógusok | Catalogues in PDF-format |
| Kiadványok | FL FIELDWIRING EN FL FIELDWIRING EN |

HDC HE 10 FP

Weidmüller Interface GmbH & Co. KG
Klingenbergstraße 26
D-32758 Detmold
Germany

www.weidmueller.com

Rajzok



HDC HE 10 FP

Weidmüller Interface GmbH & Co. KG

Klingenbergstraße 26

D-32758 Detmold

Germany

www.weidmueller.com

Tartozékok

DSTV



Különböző tartozékok állnak rendelkezésre betétjeinkhez.
Ez tartalmazza a kódoló elemeket is a betétekhez.

Általános rendelési adatok

| | | |
|----------------|----------------------------|--|
| Típus | DSTV COBU5 | Verzió |
| Rendelési szám | 1471500000 | Ipari nehézcsatlakozók, Tartozékok, Kódoló elem |
| GTIN (EAN) | 4008190178543 | |
| Qty. | 100 Stück | |
| Típus | DSTV COST4 | Verzió |
| Rendelési szám | 1471300000 | Ipari nehézcsatlakozók, Tartozékok, Rögzítő rendszer |
| GTIN (EAN) | 4008190017354 | |
| Qty. | 100 Stück | |

Hornyos csavarhúzó-készlet, Philips



Csillagfejű csavarhúzó, típus: Phillips, SDK PH DIN 5262,
ISO 8764/2-PH, behajtó ISO 8764-PH szerint, hegy:
Chrom Top, SoftFinish-markolat

Általános rendelési adatok

| | | |
|----------------|----------------------------|------------------------|
| Típus | SDK PH1 | Verzió |
| Rendelési szám | 6008480000 | Csavarhúzó, Csavarhúzó |
| GTIN (EAN) | 4032248056477 | |
| Qty. | 1 Stück | |

HDC HE 10 FP

Weidmüller Interface GmbH & Co. KG

Klingenbergstraße 26

D-32758 Detmold

Germany

www.weidmueller.com

Tartozékok

Hornyos csavarhúzó-készlet, Philips



VDE-szigetelt csillagfejű csavarhúzó Phillips csavarokhoz, SDIK PH DIN 7438, ISO 8764/2-PH, kihajtó ISO 8764-PH szerint, SoftFinish-markolat

Általános rendelési adatok

| | | |
|----------------|----------------------------|------------------------|
| Típus | SDIK PH1 | Verzió |
| Rendelési szám | 6008570000 | Csavarhúzó, Csavarhúzó |
| GTIN (EAN) | 4032248056569 | |
| Qty. | 1 Stück | |

Lapos csavarhúzó



Hornyos csavarhúzó lekerekített pengével SD DIN 5265, ISO 2380/2, behajtó a DIN 5264, ISO 2380/1 szerint. Chrom Top hegy, SoftFinish markolat

Általános rendelési adatok

| | | |
|----------------|----------------------------|------------------------|
| Típus | SDS 0.6X3.5X100 | Verzió |
| Rendelési szám | 6008330000 | Csavarhúzó, Csavarhúzó |
| GTIN (EAN) | 4032248056286 | |
| Qty. | 1 Stück | |

| | | |
|----------------|----------------------------|------------------------|
| Típus | SDS 0.4X2.5X75 | Verzió |
| Rendelési szám | 6009030000 | Csavarhúzó, Csavarhúzó |
| GTIN (EAN) | 4032248266944 | |
| Qty. | 1 Stück | |

| | | |
|----------------|----------------------------|------------------------|
| Típus | SDS 0.8X4.0X100 | Verzió |
| Rendelési szám | 6008340000 | Csavarhúzó, Csavarhúzó |
| GTIN (EAN) | 4032248056293 | |
| Qty. | 1 Stück | |

HDC HE 10 FP

Weidmüller Interface GmbH & Co. KG

Klingenbergstraße 26

D-32758 Detmold

Germany

www.weidmueller.com

Tartozékok

Lapos csavarhúzó



Szigetelt hornyos csavarhúzó, SDI DIN 7437, ISO 2380/2, Hegy: DIN 5264, ISO 2380/1 szerint, SoftFinish-markolat

Általános rendelési adatok

| | | |
|----------------|----------------------------|------------------------|
| Típus | SDIS 0.6X3.5X100 | Verzió |
| Rendelési szám | 6008390000 | Csavarhúzó, Csavarhúzó |
| GTIN (EAN) | 4032248056354 | |
| Qty. | 1 Stück | |
| Típus | SDIS 0.4X2.5X75 | Verzió |
| Rendelési szám | 6008370000 | Csavarhúzó, Csavarhúzó |
| GTIN (EAN) | 4032248056330 | |
| Qty. | 1 Stück | |
| Típus | SDIS 0.8X4.0X100 | Verzió |
| Rendelési szám | 6008400000 | Csavarhúzó, Csavarhúzó |
| GTIN (EAN) | 4032248056361 | |
| Qty. | 1 Stück | |

Tightening torques and screwing tools

| Screw size | Connector type | Dia. tightening torque in Nm | Recommended blade inserts and AF size for hexagon socket |
|--------------------|---|---|--|
| M 2.5 | Signal contacts | | |
| | S 6/6 | 0.5 - 0.55 | SD 0.6 x 3.5 mm or PZ0 |
| | S 6/12 | 0.5 - 0.55 | SD 0.6 x 3.5 mm or PZ0 |
| M 2.9 x 0.5 | Fastening screws | | |
| | HQ 4/2 | 0.8 (plastic) / 1.1 (metal) | SD 0.6 x 3.5 mm or PH0 |
| | HQ 8 | 0.8 (plastic) / 1.1 (metal) | SD 0.6 x 3.5 mm or PH0 |
| | HQ 17 | 0.8 (plastic) / 1.1 (metal) | SD 0.6 x 3.5 mm or PH0 |
| M 3 | Contact screws | | |
| | HA 3 | 0.5 - 0.55 | SD 0.5 x 3.0 mm |
| | HA 4 | 0.5 - 0.55 | SD 0.5 x 3.0 mm |
| | HA 10 bis HA 48 | 0.5 - 0.55 | SD 0.6 x 3.5 mm or PH0 |
| | HE | 0.5 - 0.55 | SD 0.6 x 3.5 mm or PZ0 |
| | HVE | 0.5 - 0.55 | SD 0.6 x 3.5 mm or PZ0 |
| | Signal contacts: | | |
| | S 4/2 | 0.5 - 0.55 | SD 0.6 x 3.5 mm or PZ0 |
| | S 4/8 | 0.5 - 0.55 | SD 0.6 x 3.5 mm or PZ0 |
| | PE connection via female contact | | |
| | S 4 | 0.5 - 0.8 | SD 0.6 x 3.5 mm |
| | ConCept modular frame, metal | 0.5 - 0.55 | SD 0.6 x 3.5 mm |
| | PE terminal | | |
| | HQ 5 | 0.5 - 0.55 | SD 0.6 x 3.5 or 0.8 x 4 mm |
| | HQ 7 | 0.5 - 0.55 | SD 0.6 x 3.5 or 0.8 x 4 mm |
| | Fastening screws | 0.5 - 0.55 | SD 0.6 x 3.5 mm or PZ0 |
| | Guide pin | 0.5 - 0.55 | SD 0.6 x 3.5 mm or PZ0 |
| | Guide bush | 0.5 - 0.55 | SD 0.6 x 3.5 mm or PZ0 |
| | Coding pins | 0.5 - 0.55 | SD 0.6 x 3.5 mm or PZ0 |
| M 4 | Contact screws | | |
| | HSB | 1.2 - 1.5 | SD 0.6 x 3.5 or 0.8 x 4 mm or PZ1 |
| | PE connection via male contact | | |
| | S 4 | 0.5 - 0.8 | SD 0.6 x 3.5 mm |
| | ConCept modular frame, metal | 1.2 - 1.5 | SD 0.6 x 3.5 mm |
| | PE terminal | | |
| | HA | 1.2 - 1.5 | SD 0.6 x 3.5 or 0.8 x 4 mm or PH1 |
| | HE | 1.2 - 1.5 | SD 0.6 x 3.5 or 0.8 x 4 mm or PH1 |
| | HEE | 1.2 - 1.5 | SD 0.6 x 3.5 or 0.8 x 4 mm or PH1 |
| | HVE | 1.2 - 1.5 | SD 0.6 x 3.5 or 0.8 x 4 mm or PH1 |
| | HD | 1.2 - 1.5 | SD 0.6 x 3.5 or 0.8 x 4 mm or PZ1 |
| | HDD | 1.2 - 1.5 | SD 0.6 x 3.5 or 0.8 x 4 mm or PZ1 |
| | S 6/6 (for signal contacts) | 1.2 - 1.5 | 0.8 x 4 mm or PZ1 |
| | ConCept modular frame, plastic | 1.2 - 1.5 | 0.8 x 4 mm or PZ1 |
| M 5 | PE terminal | | |
| | HSB | 2 - 2.5 | SD 1 x 5.5 mm or PZ2 |
| | S 4/0 (Screw connection) | 2 - 2.5 | SD 1.2 x 6.5 mm or PH2 |
| | S 4/0 (Axial screw connection) | 2 - 2.5 | SD 0.8 x 4 mm or PZ 2 |
| | S 4/2 | 2 - 2.5 | SD 1.2 x 6.5 mm or PH2 |
| | S 4/8 | 2 - 2.5 | SD 1.2 x 6.5 mm or PH2 |
| | S 6/12 | 2 - 2.5 | SD 0.8 x 4 mm or PZ 2 |
| | S 6/36 | 2 - 2.5 | SD 1.2 x 6.5 mm or PH2 |
| | S 8/24 | 2 - 2.5 | SD 1.2 x 6.5 mm or PH2 |
| | S 12/2 | 2 - 2.5 | SD 1.2 x 6.5 mm or PH2 |
| M 6 | Power contacts | | |
| | S 4/0 (Screw connection) | 1.2 (1.5 mm ²) / 2 (2.5 mm ²) / 3 (4-16 mm ²) | SD 0.8 x 4 mm |
| | S 4/2 | 1.2 (1.5 mm ²) / 2 (2.5 mm ²) / 3 (4-16 mm ²) | SD 0.8 x 4 mm |
| | S 4/8 | 1.2 (1.5 mm ²) / 2 (2.5 mm ²) / 3 (4-16 mm ²) | SD 0.8 x 4 mm |
| M 7 x 0.75 | Power contacts | | |
| | S 4 | 1.1 - 1.7 | SW 2 |
| | S 6/6 (+ PE) | 6 - 8 | SW 4 |
| M 8 x 0.75 | Power contacts | | |
| | S 6/12 | 1.1 - 1.7 | SW 2 |
| | S 8/0 (+ PE) | 6 (10-16 mm ²) - 7 (25 mm ²) | SW 4 |
| M10 x 1 | Power contacts | | |
| | S 4/0 (Axial connection) | 2 - 3 | SW 3 |

Increasing the tightening torque does not improve the contact resistance. The stated torque settings offer optimal mechanical, thermal and electrical conditions. Exceeding the recommended values may even damage the conductor and terminal.