

## ZP 2.5/1AN/10 GN/BE

**Weidmüller Interface GmbH & Co. KG**

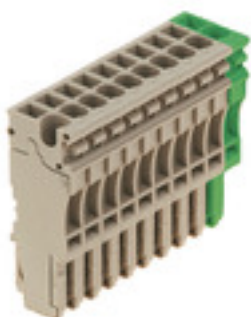
Klingenbergstraße 26

D-32758 Detmold

Germany

[www.weidmueller.com](http://www.weidmueller.com)

### Obrázek výrobku



Zástrčky pro náš systém WeiCoS jsou k dispozici pro všechny různé systémy připojení. Rozsah produktů zahrnuje předem sestavené konektory od 1 do 10 pólů a možnost individuální sestavy. Tím je zaručena maximální flexibilita pro každou aplikaci. Přizpůsobená příslušenství zvyšují bezpečnost a ochranu před vlivy prostředí.

### Všeobecné objednací údaje

Verze	Z řada, Zásuvný konektor, Běžová, Přímá montáž
Objednací číslo	<a href="#">1867170000</a>
Typ	ZP 2.5/1AN/10 GN/BE
GTIN (EAN)	4032248475698
Množství	20 ks

## ZP 2.5/1AN/10 GN/BE

Weidmüller Interface GmbH &amp; Co. KG

Klingenbergstraße 26

D-32758 Detmold

Germany

www.weidmueller.com

## Technické údaje

## Rozměry a hmotnosti

Hloubka	41 mm	Hloubka (v palcích)	1,614 inch
Výška	16 mm	Výška (v palcích)	0,63 inch
Šířka	51 mm	Šířka (v palcích)	2,008 inch
Čistá hmotnost	31,45 g		

## Teploty

Skladovací teplota	-25 °C...55 °C	Trvalá provozní teplota, min.	-50 °C
Trvalá provozní teplota, max.	120 °C		

## Specifikace systému

Verze	Sada konektorů, lze zapojit, Připojení tažnou pružinou	Nutná koncová deska	Ne
Počet úrovní	1	Počet svěrných bodů na úroveň	1
Úrovně propojené interně	Ne	PE připojení	Ano

## Údaje materiálu

Materiál	Wemid	Barevný	Zelená, Tmavě béžová
Klasifikace hořlavosti UL 94	V-0		

## CSA data hodnocení

Průřez vodiče max. (cCSAusX)	12 AWG	Průřez vodiče min. (cCSAusX)	26 AWG
Velikost napětí C (cCSAus)	300 V	Velikost napětí D (cCSAus)	600 V
Velikost proudu C (cCSAus)	20 A	Velikost proudu D (cCSAus)	5 A
Číslo osvědčení (cCSAus)	154685-1460993		

## Další technická data

Návod k instalaci	Přímá montáž	Otevřené strany	zařeno
Typ montáže	Zapojeno		

## Data hodnocení

Jmenovitý průřez	2,5 mm <sup>2</sup>	Jmenovité napětí	500 V
Jmenovité napětí k sousední svorce	500 V	Max. napětí opěry svodek a systém s možností zapojení	690 V
Jmenovité DC napětí	500 V	Jmenovitý proud	24 A
Proud při maximu vodičů	24 A	Standardy	V souladu s normou IEC 60947-7-1
Vnitřní odpor podle IEC 60947-7-x	1,33 mΩ	Jmenovité impulzní výdržné napětí	6 kV
Jmenovité napětí k sousední svorce při impulzu	6 kV	Ztráta výkonu v souladu s normou IEC 60947-7-x	0,77 W

## Rozměry

TS 35 offset	40,5 mm
--------------	---------

## ZP 2.5/1AN/10 GN/BE

Weidmüller Interface GmbH & Co. KG  
Klingenbergstraße 26  
D-32758 Detmold  
Germany

www.weidmueller.com

## Technické údaje

## UL data hodnocení

Průřez vodiče propojení v terénu max. (cURus)	12 AWG	Průřez vodiče propojení v terénu min. (cURus)	26 AWG
Průřez vodiče propojení z výroby max. (cURus)	12 AWG	Průřez vodiče propojení z výroby min. (cURus)	26 AWG
Velikost napětí C (cURus)	300 V	Velikost napětí D (cURus)	600 V
Velikost proudu C (cURus)	20 A	Velikost proudu D (cURus)	5 A
Č. osvědčení (cURus)	E60693		

## Vodiče k upevnění svorkou (jmenovité připojení)

Délka odizolování	10 mm	Měřidlo podle IEC 60947-1	A2
Počet připojení	10	Průřez propojení AWG, max.	AWG 26
Průřez propojení AWG, min.	AWG 12	Průřez připojení vodiče, jemně splétaný s koncovkami DIN 46228/1, max.	2,5 mm <sup>2</sup>
Průřez připojení vodiče, jemně splétaný s koncovkami DIN 46228/1, min.	0,5 mm <sup>2</sup>	Průřez připojení vodiče, pevné jádro, max.	4 mm <sup>2</sup>
Průřez připojení vodiče, pevné jádro, min.	0,5 mm <sup>2</sup>	Průřez připojení vodičů, jemně stáčené, max.	4 mm <sup>2</sup>
Průřez připojení vodičů, jemně stáčené, min.	0,5 mm <sup>2</sup>	Směr připojení	vrchol
Typ připojení	Zásuvné připojení Plug-in	Upínací rozsah, max.	4 mm <sup>2</sup>
Upínací rozsah, min.	0,13 mm <sup>2</sup>	Velikost nože	0,6 x 3,5 mm

## Všeobecně

Návod k instalaci	Přímá montáž	Počet pólů	10
Průřez propojení AWG, max.	AWG 26	Průřez propojení AWG, min.	AWG 12
Standardy	V souladu s normou IEC 60947-7-1		

## Klasifikace

ETIM 6.0	EC002848	ETIM 7.0	EC002848
ETIM 8.0	EC002848	ETIM 9.0	EC002848
ECLASS 9.0	27-14-11-92	ECLASS 9.1	27-14-11-92
ECLASS 10.0	27-14-11-92	ECLASS 11.0	27-14-11-92
ECLASS 12.0	27-14-11-92	ECLASS 13.0	27-25-03-90

## Osvědčení

Schválení



ROHS	Shoda
UL File Number Search	Web UL
Č. osvědčení (cURus)	E60693

## ZP 2.5/1AN/10 GN/BE

**Weidmüller Interface GmbH & Co. KG**

Klingenbergstraße 26

D-32758 Detmold

Germany

[www.weidmueller.com](http://www.weidmueller.com)

## Technické údaje

### Soubory ke stažení

Osvědčení/Certifikát/Prohlášení o shodě [DNVGL certificate](#)

[CB Testreport](#)

[CB Certificate](#)

[Confirmation of Standards EN 45545-2\\_2020-10](#)

Technické údaje [CAD data – STEP](#)

Technické údaje [Zuken E3.S](#)

Uživatelská dokumentace [StorageConditionsTerminalBlocks](#)

Katalogy [Catalogues in PDF-format](#)

Brožury

## ZP 2.5/1AN/10 GN/BE

**Weidmüller Interface GmbH & Co. KG**  
Klingenbergstraße 26  
D-32758 Detmold  
Germany

www.weidmueller.com

## Příslušenství

### STR průhledné proužky



#### Všeobecné objednací údaje

Typ	STR 7 F.SCHT 7	Verze
Objednací číslo	<a href="#">6515300000</a>	Označení svorek, Ochranný kryt, 27 x 6.3 mm, Transparentní
GTIN (EAN)	4008190182175	
Množství	20 ks	

### Prázdné



Štítky ZS v osvědčeném formátu Multicard byly speciálně navrženy pro použití s řadou Z. Mají velkou plochu pro tisk. Pantový mechanismus navíc umožňuje přístup k propojkám bez demontáže. Rychlá instalace je zajištěna tím, že jednotlivé štítky jsou připnuty v páscích. Jednotlivé štítky jsou snadno oddělitelné.

- Plocha odklopného štítku
- Lze nasazovat v pásech nebo jednotlivě
- Štítky v ověřeném formátu MultiCard

**Pro vlastní potisk:** Prosíme zašlete nám soubor pro náš software na značení M-Print PRO nebo M-Print PRO Online (bez instalace) s vašimi požadavky na značení.

#### Všeobecné objednací údaje

Typ	ZS 10/5 MC NE WS	Verze
Objednací číslo	<a href="#">6610000000</a>	ZS, Označení svorek, 10 x 5 mm, Rozteč v mm (P): 5.00 Weidmueller,
GTIN (EAN)	4008190263171	Allen-Bradley, Bílá
Množství	480 ks	

## ZP 2.5/1AN/10 GN/BE

**Weidmüller Interface GmbH & Co. KG**

Klingenbergstraße 26

D-32758 Detmold

Germany

[www.weidmueller.com](http://www.weidmueller.com)

## Příslušenství

### Plochý šroubovák



Plochý šroubovák s kulatou hlavicí SD DIN 5265, ISO 2380/2, výstup podle DIN 5264, ISO 2380/1. hrot ChromTop, rukojeť SoftFinish

### Všeobecné objednací údaje

Typ	SDS 0.6X3.5X100	Verze
Objednací číslo	<a href="#">6008330000</a>	Šroubovák, Šroubovák
GTIN (EAN)	4032248056286	
Množství	1 ks	

### Držák štítku značení



Držák značky nabízí možnost dodatečné montáže standardních značek s roztečí 5 nebo 5,1 mm. Úhlové držáky lze volitelně zacvaknout a lze je namontovat do všech standardních označovacích kanálů modulárních svorkovnic Klippon® Connect. Typy montážních značek naleznete v příslušném příslušenství držáku označení.

### Všeobecné objednací údaje

Typ	BZT 1 ZA WS 10/5	Verze
Objednací číslo	<a href="#">6805520000</a>	Příslušenství, Držák štítku značení
GTIN (EAN)	4032248270248	
Množství	100 ks	
Typ	BZT 1 WS 10/5	Verze
Objednací číslo	<a href="#">6805490000</a>	Příslušenství, Držák štítku značení
GTIN (EAN)	4032248270231	
Množství	100 ks	

## ZP 2.5/1AN/10 GN/BE

Weidmüller Interface GmbH &amp; Co. KG

Klingenbergstraße 26

D-32758 Detmold

Germany

www.weidmueller.com

## Příslušenství

## Z řada



Testovací adaptéry a testovací zástrčky se používají pro elektrické připojení mezi svorkovnicemi a testovacím zařízením. Tímto způsobem lze elektrický kontakt vytvořit v propojeném stavu a měření lze provést snadno.

## Všeobecné objednací údaje

Typ	ZTA ZT2.5	Verze
Objednací číslo	<a href="#">6827080000</a>	Příslušenství, Adaptér zkoušečky, 17.5 A
GTIN (EAN)	4032248411276	
Množství	25 ks	
Typ	ZTA ZT2.5/ZA	Verze
Objednací číslo	<a href="#">6847600000</a>	Příslušenství, Adaptér zkoušečky, 17.5 A
GTIN (EAN)	4032248412679	
Množství	25 ks	

## Prázdné



Značky WS jsou ideální volbou pro konektory řady W. Díky jejich systémové kompatibilitě lze WS štítky využít i s řadami I a Z. Velká plocha na značení umožňuje dlouhé řetězce znaků, ale také víceřádkový text.

Štítky WS jsou ideální na značení pomocí dlouhých řetězců znaků. Díky osvědčenému formátu MultiCard je možný tisk pomocí tiskárny PrintJet CONNECT nebo plotteru.

- Lze nasazovat v pásech nebo jednotlivě
- Štítky v ověřeném formátu MultiCard

**Pro vlastní potisk:** Prosíme zašlete nám soubor pro náš software na značení M-Print PRO nebo M-Print PRO Online (bez instalace) s vašimi požadavky na značení.

## Všeobecné objednací údaje

Typ	WS 10/5 M MC NE WS	Verze
Objednací číslo	<a href="#">6792000000</a>	WS, Označení svorek, 10 x 5 mm, Rozteč v mm (P): 5.00 Weidmueller,
GTIN (EAN)	4032248223862	Allen-Bradley, Bílá
Množství	720 ks	

## Příslušenství

### Prázdné



Štítek Dekafix (DEK) je univerzální štítek pro všechny vodiče a zásuvné konektory i elektronické sub-sestavy. Tento systém je ideální pro krátké číselné sekvence a zahrnuje širokou řadu předtištěných značek.

Pásky pro rychlou instalaci v jediném pracovním kroku. Potisk je dobře čitelný, má perfektní kontrast a je k dispozici v různých šířkách.

- Široká řada potištěných značek pro okamžité použití
- Pásky pro rychlou instalaci
- Značky na konektory vhodné pro všechny kabelové konektory
- K dispozici jako čisté MultiCard, nebo se standardním potiskem

**Pro vlastní potisk:** Prosíme zašlete nám soubor pro náš software na značení M-Print PRO nebo M-Print PRO Online (bez instalace) s vašimi požadavky na značení.

### Všeobecné objednávací údaje

Typ	DEK 5/5 MC NE BL	Verze
Objednávací číslo	<a href="#">609801693</a>	Dekafix, Označení svorek, 5 x 5 mm, Rozteč v mm (P): 5.00
GTIN (EAN)	4008190397166	Weidmueller, Modrá
Množství	1 000 ks	