

SAIL-VSCD-M12W-3.0U**Weidmüller Interface GmbH & Co. KG**

Klingenbergstraße 26

D-32758 Detmold

Germany

www.weidmueller.com

Weidmüller ofrece conectores para válvulas como conductores de conexión M12 y con terminales de conducción libres. El estado de funcionamiento del conector para válvulas viene señalado por un elemento indicador (LED). Todos los conectores de válvula disponen de un circuito de protección. El programa de suministro de Weidmüller contiene conectores para válvula del tipo A, B, C conforme al estándar industrial DIN. El tipo de protección IP 67 cumple con la situación de conexión. La dirección de salida también resulta decisiva. Weidmüller pone a su disposición modelos de 0 grados, es decir aquellos donde la dirección de salida del cable se encuentra donde el contacto PE.

Datos generales para pedido

Versión	Conector de válvula, Con. acodado - Con. para válvulas, CD
Código	1857730300
Tipo	SAIL-VSCD-M12W-3.0U
GTIN (EAN)	4032248404162
Cantidad	1 Pieza

Fecha de creación 15 de mayo de 2024 20:58:39 CEST

SAIL-VSCD-M12W-3.0U

Weidmüller Interface GmbH & Co. KG

Klingenbergstraße 26

D-32758 Detmold

Germany

www.weidmueller.com

Datos técnicos

Dimensiones y pesos

Peso neto 113 g

Datos técnicos del cable

Aceleración	5 m/s ²	Aislamiento	PP
Apantallado	No	Apto para cadena de arrastre	Sí
Ciclos de flexión	2 Mio	Color de revestimiento	negro
Código de color	marrón, azul, Verde/amarillo	Diámetro exterior	4,6 mm ± 0,2 mm
Gama de temperatura, fija	-50...80 °C	Gama de temperatura, móvil	-25...80 °C
Halógenos	No	Longitud de cable	3 m
Material de la funda	PUR	Número de polos	3
Radio de flexión mín., con movimiento	10 x diámetro del cable	Radio de flexión mín., fijo	5 x diámetro del cable
Resistencia a chispas de soldadura	No	Resistencia a la torsión	0 °/m
Resistente a las salpicaduras de soldadura	No	Sección del conductor	0,5 mm ²
Velocidad	200 m/s		

Datos técnicos generales

Circuitos de protección	Diodo Zener	Codificación	Tipo C DIN (8 mm), M12 = con codificación A
Intensidad nominal	4 A	LED	Sí
Material de contacto		Par de apriete	Tornillo de sujeción M3: 0,4 Nm, Tornillo de sujeción M2,5: 0,3 Nm, M12: 0,8 - 1,2 Nm
	CuZn	Rosca de conexión	otros
Rango de temperatura caja	-25...+80 °C	Tensión nominal	24 V
Superficie de contacto	estañado	Versión	Con. acodado - Con. para válvulas
Tipo de protección	IP67, atornillado		

Clasificaciones

ETIM 6.0	EC001855	ETIM 7.0	EC001855
ETIM 8.0	EC001855	ETIM 9.0	EC001855
ECLASS 9.0	27-06-03-12	ECLASS 9.1	27-06-03-11
ECLASS 10.0	27-06-03-12	ECLASS 11.0	27-06-03-12
ECLASS 12.0	27-06-03-12	ECLASS 13.0	27-06-03-12

Conformidad medioambiental del producto

REACH SVHC	Lead 7439-92-1
SCIP	e8d8af70-4c85-4483-bc8c-9bc5b598e2a9

Homologaciones

Homologaciones



ROHS Conformidad

Fecha de creación 15 de mayo de 2024 20:58:39 CEST

Versión del catálogo 04.05.2024 / Nos reservamos el derecho de introducir modificaciones técnicas

SAIL-VSCD-M12W-3.0U

Weidmüller Interface GmbH & Co. KG
Klingenbergstraße 26
D-32758 Detmold
Germany

www.weidmueller.com

Datos técnicos

Descargas

Datos de ingeniería	CAD data – STEP
Catálogo	Catalogues in PDF-format
Folletos	FL FIELDWIRING EN

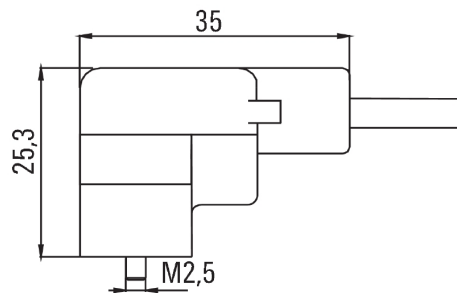
SAIL-VSCD-M12W-3.0U

Weidmüller Interface GmbH & Co. KG
Klingenbergstraße 26
D-32758 Detmold
Germany

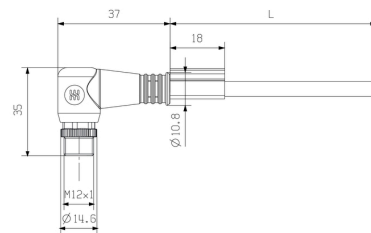
www.weidmueller.com

Dibujos

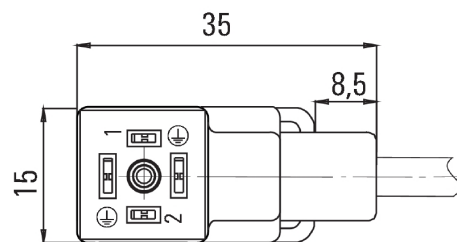
Dibujo acotado



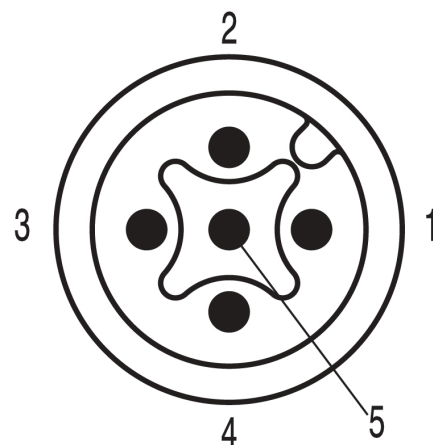
Dibujo acotado



Esquema de polos



Esquema de polos



Esquema de conexiones

