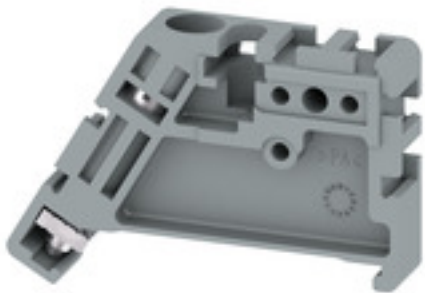


EW 35 GR 7042**Weidmüller Interface GmbH & Co. KG**

Klingenbergstraße 26

D-32758 Detmold

Germany

www.weidmueller.com**Produktbild**

Um einen dauerhaft sicheren Sitz auf der Tragschiene zu gewährleisten und ein verrutschen zu verhindern hat Weidmüller Endwinkel im Programm. Es sind Ausführungen mit Schraube und schraubenlose Ausführungen erhältlich. Auf den Endwinkeln bestehen Markierungsmöglichkeiten, ebenfalls für Gruppenmarkierer und die Möglichkeit der Aufnahme für Prüfstecker.

Allgemeine Bestelldaten

| | |
|------------|--|
| Ausführung | Endwinkel, Wemid, grau, Tragschiene: TS 35, geschraubt |
| Best.-Nr. | 1854410000 |
| Typ | EW 35 GR 7042 |
| GTIN (EAN) | 4032248392155 |
| VPE | 50 Stück |

EW 35 GR 7042

Weidmüller Interface GmbH & Co. KG

Klingenbergstraße 26

D-32758 Detmold

Germany

www.weidmueller.com

Technische Daten

Abmessungen und Gewichte

| | | | |
|--------------|--------|---------------|------------|
| Tiefe | 27 mm | Tiefe (inch) | 1,063 inch |
| Höhe | 46 mm | Höhe (inch) | 1,811 inch |
| Breite | 9 mm | Breite (inch) | 0,354 inch |
| Nettogewicht | 5,44 g | | |

Temperaturen

| | | | |
|--------------------------------|--------|--------------------------------|--------|
| Dauergebrauchstemperatur, min. | -50 °C | Dauergebrauchstemperatur, max. | 120 °C |
|--------------------------------|--------|--------------------------------|--------|

Allgemeines

| | | | |
|---------------|---------------|-------------|-------|
| Einbauhinweis | Direktmontage | Tragschiene | TS 35 |
|---------------|---------------|-------------|-------|

Systemkennwerte

| | | | |
|------------|-------------|-------------|-------|
| Ausführung | für Klemmen | Tragschiene | TS 35 |
|------------|-------------|-------------|-------|

Werkstoffdaten

| | | | |
|--------------------------------|-------|-------|------|
| Werkstoff | Wemid | Farbe | grau |
| Brennbarkeitsklasse nach UL 94 | V-2 | | |

weitere technische Daten

| | | | |
|-------------|------------|---------------|---------------|
| Arretierung | schraubbar | Einbauhinweis | Direktmontage |
| Montageart | geschraubt | | |

Klassifikationen

| | | | |
|-------------|-------------|-------------|-------------|
| ETIM 6.0 | EC001041 | ETIM 7.0 | EC001041 |
| ETIM 8.0 | EC001041 | ETIM 9.0 | EC001041 |
| ECLASS 9.0 | 27-14-11-35 | ECLASS 9.1 | 27-14-11-35 |
| ECLASS 10.0 | 27-14-11-35 | ECLASS 11.0 | 27-14-11-35 |
| ECLASS 12.0 | 27-14-11-35 | ECLASS 13.0 | 27-25-03-02 |

Zulassungen

| | |
|------|---------|
| ROHS | Konform |
|------|---------|

Downloads

| | |
|-----------------------|---|
| Engineering-Daten | CAD data – STEP |
| Anwenderdokumentation | StorageConditionsTerminalBlocks |
| Kataloge | Catalogues in PDF-format |

EW 35 GR 7042

Weidmüller Interface GmbH & Co. KG

Klingenbergstraße 26

D-32758 Detmold

Germany

www.weidmueller.com

Zubehör

ZGB schwenkbarer Gruppenschildträger



Der ZGB 15 ist ein schwenkbarer Gruppenschildträger. Der Schildträger kann mit den Klemmenmarkierern dekafix 5, WS 12/5 oder dem Einsteckschild ESO 15 bestückt werden.

Der ZGB 30 ist ein schwenkbarer Gruppenschildträger. Der Schildträger kann mit den Klemmenmarkierern dekafix 5, WS 12/5 oder dem Einsteckschild ESO 7 bestückt werden.

Einsteckschilder und Schutzstreifen befinden sich unter Zubehör.

Allgemeine Bestelldaten

| | | |
|------------|----------------------------|--|
| Typ | ZGB 15 | Ausführung |
| Best.-Nr. | 1636530000 | Klemmenmarkierer, Klemmenmarkierung, 15 x 7 mm, Raster in mm |
| GTIN (EAN) | 4008190297053 | (P): 5.00 Weidmueller, weiß |
| VPE | 20 Stück | |
| Typ | ZGB 30 | Ausführung |
| Best.-Nr. | 1611930000 | Klemmenmarkierer, Klemmenmarkierung, 32 x 7 mm, Raster in mm |
| GTIN (EAN) | 4008190002251 | (P): 5.00 Weidmueller, weiß |
| VPE | 20 Stück | |