

DSTV HE SR16 S**Weidmüller Interface GmbH & Co. KG**

Klingenbergstraße 26

D-32758 Detmold

Germany

www.weidmueller.com

Ein schwerer Steckverbinder besteht aus einem Steckverbinderereinsatz und dem schützenden Gehäuse. Der Einsatz bildet also das Herz des schweren Steckverbinders und ist für die elektrische Funktion zuständig. Steckverbinderereinsätze von Weidmüller sind aus hochwertigen Isolierstoffen gefertigt, welche die sichere Übertragung auch höherer Spannungen auf engem Raum erlauben. Außerdem setzen wir in unserem gesamten Sortiment nur einen einzigen Kunststoff ein der UL-gelistet und bahntauglich ist. Dies ermöglicht den uneingeschränkten weltweiten Einsatz der RockStar[®] Steckverbinder.

Allgemeine Bestelldaten

| | |
|------------|---|
| Ausführung | HDC - Einsatz, Stift, 500 V, 16 A, Polzahl: 16, Schraubanschluss, Baugröße: 6 |
| Best.-Nr. | 1848760000 |
| Typ | DSTV HE SR16 S |
| GTIN (EAN) | 4032248372010 |
| VPE | 10 Stück |

DSTV HE SR16 S

Weidmüller Interface GmbH & Co. KG

Klingenbergstraße 26

D-32758 Detmold

Germany

www.weidmueller.com

Technische Daten

Abmessungen und Gewichte

| | |
|--------------|---------|
| Nettogewicht | 184,8 g |
|--------------|---------|

Allgemeine Daten

| | | | |
|---------------------------------------|---|---|--------------------|
| Anschlussart | Schraubanschluss | Anzugsdrehmoment max. Hauptkontakt | 0,7 Nm |
| Anzugsdrehmoment min. Hauptkontakt | 0,5 Nm | BG | 6 |
| Baugröße | 6 | Baureihe | DSTV-HE |
| Bemessungsspannung (DIN EN 61984) | 500 V | Bemessungsspannung nach UL/CSA | 600 V AC/DC |
| Bemessungsstoßspannung (DIN EN 61984) | 6 kV | Bemessungsstrom (DIN EN 61984) | 16 A |
| Brennbarkeitsklasse nach UL 94 | V-0 | Durchgangswiderstand | ≤3 mΩ |
| Farbe | beige | Geringe Rauchentwicklung gemäß DIN EN 45545-2 | Ja |
| Halogenfrei | false | Isolationswiderstand | 10 ¹⁰ Ω |
| Isolierstoff | PC glasfaserverstärkt (UL-gelistet und Bahn-qualifiziert) | Isolierstoffgruppe | IIIa |
| Oberfläche | Silber passiviert | Polzahl | 16 |
| Steckzyklen Ag | ≥ 200 | Typ | Stift |
| Verschmutzungsgrad | 3 | Werkstoff | Kupferlegierung |

Anschlussdaten PE

| | | | |
|---|---------|---|-------------------|
| Abisolierlänge PE-Anschluss | 10 mm | Anschlussart PE | Schraubanschluss |
| Anzugsdrehmoment, max. PE-Anschluss | 1,6 Nm | Anzugsdrehmoment, min. PE-Anschluss | 1,2 Nm |
| Befestigungsschraube | M 4 | Bemessungsquerschnitt | 4 mm ² |
| Klingenmaß Kreuzschlitz | Gr. PZ1 | Klingenmaß Schlitz (PE-Anschluss) | SD 0,8 x 4,0 |
| Leiteranschlussquerschnitt AWG (PE), max. | AWG 12 | Leiteranschlussquerschnitt AWG (PE), min. | AWG 20 |

Ausführung

| | | | |
|---|-------------------|---|---------------------|
| Abisolierlänge Bemessungsanschluss | 12 mm | Anschlussart | Schraubanschluss |
| Anzugsdrehmoment max. Hauptkontakt | 0,7 Nm | Anzugsdrehmoment min. Hauptkontakt | 0,5 Nm |
| BG | 6 | Baugröße | 6 |
| Durchgangswiderstand | ≤3 mΩ | Klemmschraube | M 3 |
| Klingenmaß | Gr. PZ0 | Klingenmaß Schlitz (Schraubanschluss) | SD 0,6 x 3,5 |
| Leiteranschlussquerschnitt AWG, max. | AWG 12 | Leiteranschlussquerschnitt AWG, min. | AWG 20 |
| Leiteranschlussquerschnitt, eindrätig, max. | 4 mm ² | Leiteranschlussquerschnitt, eindrätig, min. | 0,5 mm ² |
| Leiteranschlussquerschnitt, feindrätig AEH mit Kunststoffkragen DIN 46228/4, max. | 4 mm ² | Leiteranschlussquerschnitt, feindrätig AEH mit Kunststoffkragen DIN 46228/4, min. | 0,5 mm ² |
| Leiteranschlussquerschnitt, feindrätig, max. | 4 mm ² | Leiteranschlussquerschnitt, feindrätig, min. | 0,5 mm ² |
| Leiteranschlussquerschnitt, max. | 4 mm ² | Leiteranschlussquerschnitt, min. | 0,5 mm ² |
| Oberfläche | Silber passiviert | Werkstoff | Kupferlegierung |

Klassifikationen

| | | | |
|-------------|-------------|-------------|-------------|
| ETIM 6.0 | EC002311 | ETIM 7.0 | EC002311 |
| ETIM 8.0 | EC002311 | ETIM 9.0 | EC002311 |
| ECLASS 9.0 | 27-44-02-03 | ECLASS 9.1 | 27-44-02-03 |
| ECLASS 10.0 | 27-44-02-03 | ECLASS 11.0 | 27-44-02-03 |
| ECLASS 12.0 | 27-44-02-03 | ECLASS 13.0 | 27-44-02-03 |

Erstellungs-Datum 3. Mai 2024 00:22:41 MESZ

Katalogstand 20.04.2024 / Technische Änderungen vorbehalten

DSTV HE SR16 S

Weidmüller Interface GmbH & Co. KG

Klingenbergstraße 26

D-32758 Detmold

Germany

www.weidmueller.com

Technische Daten

Umweltanforderungen

| | |
|------------|--------------------------------------|
| REACH SVHC | Lead 7439-92-1 |
| SCIP | d0694b55-f1aa-4d24-a200-c532c6ffc384 |

Zulassungen

Zulassungen



| | |
|-----------------------|-------------|
| ROHS | Konform |
| UL File Number Search | UL Webseite |
| Zertifikat-Nr. (UR) | E92202 |

Downloads

| | |
|---|--|
| Zulassung / Zertifikat / Konformitätsdokument | Manufacturer's declaration |
| Engineering-Daten | CAD data – STEP |
| Kataloge | Catalogues in PDF-format |
| Broschüren | FL FIELDWIRING EN |

DSTV HE SR16 S

Weidmüller Interface GmbH & Co. KG

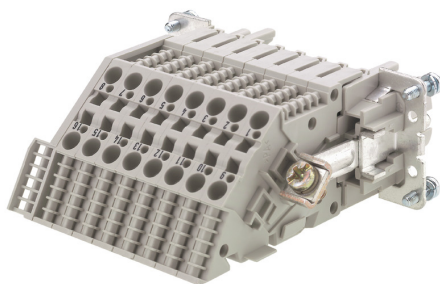
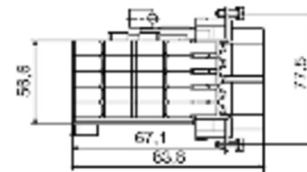
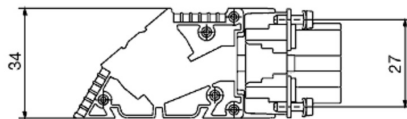
Klingenbergstraße 26

D-32758 Detmold

Germany

www.weidmueller.com

Zeichnungen



DSTV HE SR16 S

Weidmüller Interface GmbH & Co. KG

Klingenbergstraße 26

D-32758 Detmold

Germany

www.weidmueller.com

Zubehör

Neutral



MultiFit ist das Markiersystem von Weidmüller, das für andere Klemmenfabrikate verwendet wird. Ähnlich wie Weidmüller Dekafix, sind Markierer der MultiFit Familie einsatzfertig bedruckt erhältlich (Standarddruck).

Beim erstmaligen Einsatz von MultiFit wird ein Test mit Mustermarkierern auf den verwendeten Klemmen empfohlen.

- Ein Markierer passend für verschiedene Klemmenfabrikate
- Einsatzfertig bedruckte Markierer als Standarddruck
- Neutrale Markierer zum Selbstdruck mit PrintJet CONNECT oder Plotter
- Lieferung individuell beschrifteter Markierer, entsprechend kundenseitiger CAE-Daten oder Anforderungen
- Ein Markierungssystem für alle Anwendungen

Für Sonderdruck: Bitte senden Sie uns für ihre Beschriftungsvorgaben eine Datei unserer Beschriftungssoftware M-Print PRO oder M-Print PRO Online (ohne Installation).

Allgemeine Bestelldaten

| | | |
|------------|----------------------------|--|
| Typ | MF 12/5 MC NE WS | Ausführung |
| Best.-Nr. | 1677180000 | MultiFit, Klemmenmarkierung, 12 x 5 mm, Raster in mm (P): 5.00 |
| GTIN (EAN) | 4008190470579 | Phoenix, Wieland, Legrand, Telemecanique, Entrelec, WAGO, weiß |
| VPE | 600 Stück | |

DSTV HE SR16 S

Weidmüller Interface GmbH & Co. KG

Klingenbergstraße 26

D-32758 Detmold

Germany

www.weidmueller.com

Zubehör

Neutral



MultiFit ist das Markiersystem von Weidmüller, das für andere Klemmenfabrikate verwendet wird. Ähnlich wie Weidmüller Dekafix, sind Markierer der MultiFit Familie einsatzfertig bedruckt erhältlich (Standarddruck).

Beim erstmaligen Einsatz von MultiFit wird ein Test mit Mustermarkierern auf den verwendeten Klemmen empfohlen.

- Ein Markierer passend für verschiedene Klemmenfabrikate
- Einsatzfertig bedruckte Markierer als Standarddruck
- Neutrale Markierer zum Selbstdruck mit PrintJet CONNECT oder Plotter
- Lieferung individuell beschrifteter Markierer, entsprechend kundenseitiger CAE-Daten oder Anforderungen
- Ein Markierungssystem für alle Anwendungen

Für Sonderdruck: Bitte senden Sie uns für ihre Beschriftungsvorgaben eine Datei unserer Beschriftungssoftware M-Print PRO oder M-Print PRO Online (ohne Installation).

Allgemeine Bestelldaten

| | | |
|------------|----------------------------|--|
| Typ | MF 10/6 MC NE WS | Ausführung |
| Best.-Nr. | 1677220000 | MultiFit, Klemmenmarkierung, 10 x 6 mm, Raster in mm (P): 6.00 |
| GTIN (EAN) | 4008190475529 | Phoenix, Wieland, Legrand, Telemecanique, Entelec, weiß |
| VPE | 600 Stück | |

Schlitz-Schraubendreher



Schlitz-Schraubendreher mit Rundklinge, SD DIN 5265, ISO 2380/2, Abtrieb nach DIN 5264, ISO 2380/1, Spitze Chrom Top, SoftFinish-Griff

Allgemeine Bestelldaten

| | | |
|------------|----------------------------|----------------------------------|
| Typ | SDS 0.6X3.5X100 | Ausführung |
| Best.-Nr. | 9008330000 | Schraubendreher, Schraubendreher |
| GTIN (EAN) | 4032248056286 | |
| VPE | 1 Stück | |
| Typ | SDS 0.8X4.0X100 | Ausführung |
| Best.-Nr. | 9008340000 | Schraubendreher, Schraubendreher |
| GTIN (EAN) | 4032248056293 | |
| VPE | 1 Stück | |

DSTV HE SR16 S**Weidmüller Interface GmbH & Co. KG**

Klingenbergstraße 26

D-32758 Detmold

Germany

www.weidmueller.com**Zubehör****Schlitz-Schraubendreher**

VDE-isolierter Schlitz-Schraubendreher, SDI DIN 7437,
ISO 2380/2, Abtrieb nach DIN 5264, ISO 2380/1,
SoftFinish-Griff

Allgemeine Bestelldaten

| | | |
|------------|----------------------------|----------------------------------|
| Typ | SDIS 0.6X3.5X100 | Ausführung |
| Best.-Nr. | 9008390000 | Schraubendreher, Schraubendreher |
| GTIN (EAN) | 4032248056354 | |
| VPE | 1 Stück | |
| Typ | SDIS 0.8X4.0X100 | Ausführung |
| Best.-Nr. | 9008400000 | Schraubendreher, Schraubendreher |
| GTIN (EAN) | 4032248056361 | |
| VPE | 1 Stück | |