

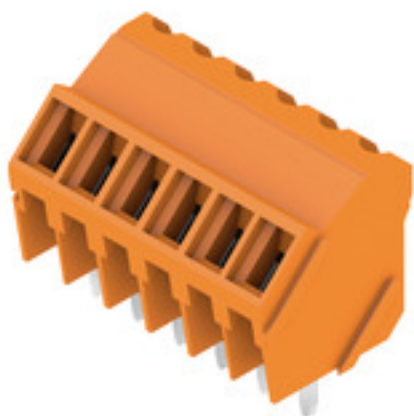
LM 3.50/06/135 3.2SN OR BX**Weidmüller Interface GmbH & Co. KG**

Klingenbergstraße 26

D-32758 Detmold

Germany

www.weidmueller.com

Produktillustration

Liten kompakt kretskortsplint med beprövad klämbygelslutning i raster 3,5 mm. Ledaravgångsriktning i 90° och 135° utförande. Lämplig för ledningsdiameter upp till 1,5 mm².

Allmänna beställningsdata

Artikelbeteckning	Kretskortsplint, 3.50 mm, Antal poler: 6, 135°, Lödstiftlängd (l): 3.2 mm, förtennad, orange, Klämbygelslutning, Anslutningsområde, max. : 2.08 mm², Box
Art.nr.	1845240000
Typ	LM 3.50/06/135 3.2SN OR BX
GTIN (EAN)	4032248357956
Förp.	84 Stück
Produktparametrar	IEC: 320 V / 16 A / 0.5 - 1.5 mm² UL: 300 V / 10 A / AWG 28 - AWG 14
Förpackning	Box

Skapandedatum den 8 maj 2024 22:45:48 CEST

Katalogversion 04.05.2024 / Tekniska ändringar förbehållna

LM 3.50/06/135 3.2SN OR BX

Weidmüller Interface GmbH & Co. KG

Klingenbergstraße 26

D-32758 Detmold

Germany

www.weidmueller.com

Tekniska data

Mått och vikter

Djup	12,7 mm	Byggdjup (tum)	0,5 inch
Höjd	15,9 mm	Bygghöjd (tum)	0,626 inch
Höjd lägstbyggande	12,7 mm	Bredd	21,6 mm
Byggbredd (tum)	0,85 inch	Nettovikt	3,66 g

Packaging

Förpackning	Box	VPE-längd	353 mm
VPE-bredd	136 mm	VPE-höjd	25 mm

Typprovningar

Test: Hållfasthet för märkningar	Test	typmärkning, ursprungsmärkning, typ av material	
	Utvärdering	tillgänglig	
Test: Klämbär area	Standard	DIN EN 60999 avsnitt 6 / 04.94	
	Typ av ledare	Typ av ledare och för ledararea	massiv 0,08 mm ²
		Typ av ledare och för ledararea	flertrådig 0,08 mm ²
		Typ av ledare och för ledararea	massiv 1,5 mm ²
		Typ av ledare och för ledararea	flertrådig 1,5 mm ²
		Typ av ledare och för ledararea	AWG 28/1
		Typ av ledare och för ledararea	AWG 28/19
		Typ av ledare och för ledararea	AWG 16/1
		Typ av ledare och för ledararea	AWG 16/19
	Utvärdering	godkänd	
Test beträffande ledare som skadats och lossnat oavsiktligt	Standard	DIN EN 60999 avsnitt 8.4 / 04.94	
	Krav	0,2 kg	
	Typ av ledare	Typ av ledare och för ledararea	AWG 28/1
		Typ av ledare och för ledararea	AWG 28/7
	Utvärdering	godkänd	
	Krav	0,3 kg	
	Typ av ledare	Typ av ledare och för ledararea	massiv 0,5 mm ²
		Typ av ledare och för ledararea	flertrådig 0,5 mm ²
	Utvärdering	godkänd	
	Krav	0,4 kg	
	Typ av ledare	Typ av ledare och för ledararea	massiv 1,5 mm ²
		Typ av ledare och för ledararea	flertrådig 1,5 mm ²
		Typ av ledare och för ledararea	AWG 16/7
		Typ av ledare och för ledararea	AWG 16/19
	Utvärdering	godkänd	

LM 3.50/06/135 3.2SN OR BX

Weidmüller Interface GmbH & Co. KG

Klingenbergstraße 26

D-32758 Detmold

Germany

www.weidmueller.com

Tekniska data

Frånslagstest	Standard	DIN EN 60999 avsnitt 8.4 / 04.94	
	Krav	≥5 N	
	Typ av ledare	Typ av ledare och för ledararea	AWG 28/1
		Typ av ledare och för ledararea	AWG 28/7
	Utvärdering	godkänd	
	Krav	≥30 N	
	Typ av ledare	Typ av ledare och för ledararea	H05V-U0.5
		Typ av ledare och för ledararea	H05V-K0.5
	Utvärdering	godkänd	
	Krav	≥40 N	
	Typ av ledare	Typ av ledare och för ledararea	H07V-U1.5
		Typ av ledare och för ledararea	H07V-K1.5
		Typ av ledare och för ledararea	AWG 16/7
		Typ av ledare och för ledararea	AWG 16/19
	Utvärdering	godkänd	

Karakteristiska systemvärden

Produktfamilj	OMNIMATE Signal – serie LM	Ledaranslutningsteknik	Klämbygelanslutning
Montering på kretskortet	THT lödanslutning	Ledarutgångsriktning	135°
Delning i mm (P)	3,5 mm	Delning i tum (P)	0,138 "
Antal poler	6	Polradstal	1
Uppgraderbar av kunden	Ja	Antal rader	1
maximalt radmonterbara poler per rad	24	Lödstiftlängd (l)	3,2 mm
Dimensioner för lödstift	1,0 x 0,6 mm	Diameter bestyckningshål (D)	1,3 mm
Tolerans diameter bestyckningshål (D)	+ 0,1 mm	Antal lödstift per pol	1
Skruvmejselklinga	0,4 x 2,5	Skruvmejselklinga Norm	DIN 5264
Åtdragningsmoment, min.	0,2 Nm	Åtdragningsmoment, max.	0,25 Nm
Klämskruv	M 2	Avisoleringslängd	5 mm
L1 i mm	17,5 mm	L1 i tum	0,689 "
Beröringsskydd enligt DIN VDE 0470	IP 20	Beröringsskydd enligt DIN VDE 57	fingersäker
Skyddsklass	IP20	Genomgångsmotstånd (6)	3,60 mΩ

Materialdata

Isoleringsmaterial	PA	Färgkod	orange
Färgtabell (jämförbar)	RAL 2000	Isoleringsmaterialgrupp	I
CTI (Comparative Tracking Index)	≥ 600	Isolationshållfasthet	≥ 10 ⁸ Ω
Brännbarhetsklass enligt UL 94	V-2	Kontaktmaterial	Cu-legering
Kontaktyta	förtennad	Ytbehandling	1-3 µm Ni, 4-6 µm SN
Typ av förtäning	matt	Skiktstruktur för lödanslutningen	1.5...3 µm Ni / 4...6 µm Sn matt
Lagertemperatur, min.	-40 °C	Lagertemperatur, max.	70 °C
Driftstemperatur, min.	-50 °C	Driftstemperatur, max	100 °C
Temperaturområde Montage, min.	-25 °C	Temperaturområde Montage, max.	100 °C

Anslutningsbara ledare

Anslutningsområde, min.	0,08 mm ²
Anslutningsområde, max.	2,08 mm ²

Skapandedatum den 8 maj 2024 22:45:48 CEST

LM 3.50/06/135 3.2SN OR BX

Weidmüller Interface GmbH & Co. KG

Klingenbergstraße 26

D-32758 Detmold

Germany

www.weidmueller.com

Tekniska data

Ledardiameter, AWG, min.	AWG 28		
Ledardiameter, AWG, max	AWG 14		
entrådig, min. H05(07) V-U	0,5 mm ²		
entrådig, max. H05(07) V-U	1,5 mm ²		
fintrådig, min. H05(07) V-K	0,5 mm ²		
fintrådig, max. H05(07) V-K	1,5 mm ²		
med AEH med krage DIN 46 228/4, min.	0,5 mm ²		
med ändhylsa med krage DIN 46 228/4, max.	0,75 mm ²		
Passtift enligt EN 60999 a x b; ø	2,4 mm x 1,5 mm		
Anslutningsbar ledare	Ledarens anslutningsarea	Typ	fintrådig
		nominell	0,75 mm ²
	kabelsko	Avisoleringslängd	nominell 8 mm
		Rekommenderad ändhylsa	H0,75/12 W

Referenstext Längd på hylsor ska väljas beroende på produkten och märkspänningen. Ytterdiametern på plastkragen ska inte vara större än rastret (P)

Märkdata enligt CSA

Institut (CSA)



Certifikat nr. (CSA)

154685-1202192

Märkspänning (användargrupp B / CSA) 300 V	
Märkström (användargrupp B / CSA) 10 A	
Ledardiameter AWG, min.	AWG 28
Hänvisning till godkännandevärden	Specifikationerna avser maxvärden. För detaljer – se typgodkännandeintyg.

Märkspänning (användargrupp D / CSA) 300 V	
Märkström (användargrupp D / CSA) 10 A	
Ledardiameter AWG, max.	AWG 14

Märkdata enligt UL 1059

Institut (UR)



Certifikat nr. (UR)

E60693

Märkspänning (användargrupp B / UL 1059) 300 V	
Märkström (användargrupp B / UL 1059) 10 A	
Ledardiameter AWG, min.	AWG 28
Hänvisning till godkännandevärden	Specifikationerna avser maxvärden. För detaljer – se typgodkännandeintyg.

Märkspänning (användargrupp D / UL 1059) 300 V	
Märkström (användargrupp D / UL 1059) 10 A	
Ledardiameter AWG, max.	AWG 14

Märkdata enligt IEC

testad enligt standard	IEC 60664-1, IEC 61984	Märkström, min. antal poler (Tu=20°C)	16 A
Märkström, max. antal poler (Tu=20°C)	12 A	Märkström, min. antal poler (Tu=40°C)	14 A
Märkström, max. antal poler (Tu=40°C)	10 A	Märkspänning vid överspänningsk./Nedsmuttningsgrad II/2	320 V
Märkspänning vid överspänningsk./Nedsmuttningsgrad III/2	160 V	Märkspänning vid överspänningsk./Nedsmuttningsgrad III/3	160 V
Märkspänning vid överspänningsk./Nedsmuttningsgrad II/2	2,5 kV	Märkspänning vid överspänningsk./Nedsmuttningsgrad III/2	2,5 kV
Märkstötspänning vid överspänningsk./Nedsmuttningsgrad III/3	2,5 kV	Korttidströmhållfasthet	3 x 1s mit 72 A

Skapandedatum den 8 maj 2024 22:45:48 CEST

Katalogversion 04.05.2024 / Tekniska ändringar förbehållna

LM 3.50/06/135 3.2SN OR BX

Weidmüller Interface GmbH & Co. KG

Klingenbergstraße 26

D-32758 Detmold

Germany

www.weidmueller.com

Tekniska data

Klassificeringar

ETIM 6.0	EC002643	ETIM 7.0	EC002643
ETIM 8.0	EC002643	ETIM 9.0	EC002643
ECLASS 9.0	27-44-04-01	ECLASS 9.1	27-44-04-01
ECLASS 10.0	27-44-04-01	ECLASS 11.0	27-46-01-01
ECLASS 12.0	27-46-01-01	ECLASS 13.0	27-46-01-01

Viktig hänvisningstext

IPC-konformitet	Konformitet: Produkterna utvecklas, tillverkas och levereras i enlighet med internationellt erkända standarder och normer, och uppfyller de egenskaper som garanteras i databladet resp. har designegenskaper i enlighet med IPC-A-610 "Klass 2". Övriga anspråk gällande produkterna kan bedömas på begäran.
Hänvisningstext	<ul style="list-style-type: none"> • Ytterligare varianter vid förfrågan • Märkström relaterad till märkarea och min. antal poler. • Max. ytterdiameter för ledaren: 2,9 mm • AEH med plastkrage enligt DIN 46228/4 • P på ritningen = raster • Märkdata avser respektive byggdel. Luft- och krypsträckor till andra byggdelar skall utformas i enlighet med de relevanta normerna. • Långtidsförvaring av produkten med medeltemperatur 50° C och maximal luftfuktighet 70 %, 36 månader

Godkännanden

Godkännanden



ROHS	Uppfyllelse
UL File Number Search	UL-webbplats
Certifikat nr. (UR)	E60693

Nedladdningar

Godkännande/Certifikat/Dokument om överensstämmelse	Declaration of the Manufacturer
Teknikuppgifter Data	CAD data – STEP
Kataloger	Catalogues in PDF-format
Broschyrer	FL DRIVES EN FL ANALO.SIGN.CONV. EN MB DEVICE MANUF. EN FL DRIVES DE FL BUILDING SAFETY EN FL APPL LED LIGHTING EN FL INDUSTR.CONTROLS EN FL MACHINE SAFETY EN FL HEATING ELECTR EN FL APPL INVERTER EN FL BASE STATION EN FL ELEVATOR EN FL POWER SUPPLY EN FL 72H SAMPLE SER EN PO OMNIMATE EN PO OMNIMATE EN

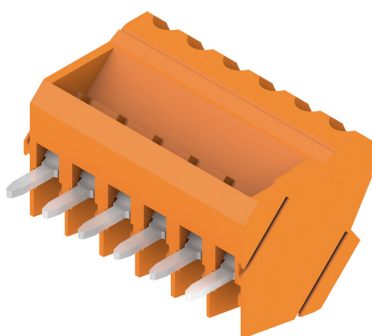
LM 3.50/06/135 3.2SN OR BX

Weidmüller Interface GmbH & Co. KG
Klingenbergstraße 26
D-32758 Detmold
Germany

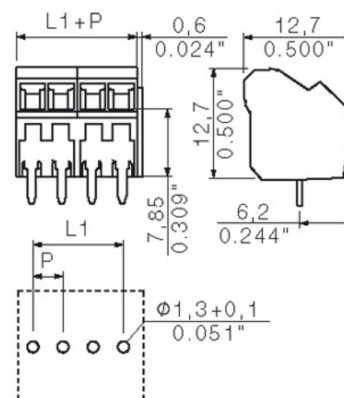
www.weidmueller.com

Ritningar

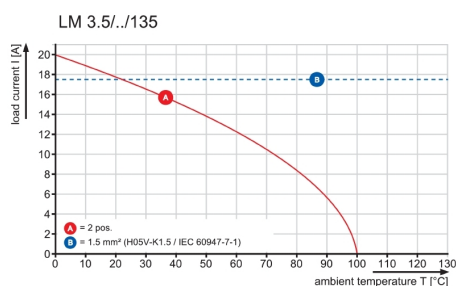
Produktillustration



Dimensional drawing



Graph



LM 3.50/06/135 3.2SN OR BX

Weidmüller Interface GmbH & Co. KG

Klingenbergstraße 26

D-32758 Detmold

Germany

www.weidmueller.com

Tillbehör

Spår-Skruvmejsel



VDE-isolerad spårskruvmejsel, SDI DIN 7437, ISO 2380/2, klingprofil enligt DIN 5264, ISO 2380/1, SoftFinish-handtag

Allmänna beställningsdata

Typ	SDIS 0.4X2.5X75	Artikelbeteckning
Art.nr.	9008370000	Skruvmejsel, Skruvmejsel
GTIN (EAN)	4032248056330	
Förp.	1 Stück	

Spår-Skruvmejsel



Spårskruvmejsel med rundklinga, SD DIN 5265, ISO 2380/2, klingprofil enligt DIN 5264, ISO 2380/1, Spets krom top, SoftFinish-handtag

Allmänna beställningsdata

Typ	SDS 0.4X2.5X75	Artikelbeteckning
Art.nr.	9009030000	Skruvmejsel, Skruvmejsel
GTIN (EAN)	4032248266944	
Förp.	1 Stück	

WEITERGABE SOWIE Vervielfältigung dieses Dokuments, Verwertung und Mitteilung seines Inhalts sind verboten, soweit nicht ausdrücklich gestattet.
Zu widerhandlungen verpflichten zu Schadenersatz. Alle Rechte für den Fall der Patent-, Gebrauchsmuster- oder Geschmacksuntertragung vorbehalten.
THE REPRODUCTION, DISTRIBUTION AND UTILIZATION OF THIS DOCUMENT AS WELL AS THE COMMUNICATION OF ITS CONTENTS TO OTHERS WITHOUT EXPLICIT AUTHORIZATION IS PROHIBITED.
OFFENDERS WILL BE HELD LIABLE FOR THE PAYMENT OF DAMAGES. WEIDMUELLER EXCLUSIVELY RESERVES THE RIGHT TO FILE FOR PATENTS, UTILITY MODELS OR DESIGNS.

WEIDMUELLER INTERFACE GmbH & Co.KG

Technical Data

Material data

Insulation material type		PA 66
Insulation material colours		orange
Insulation material flammability class	UL94	V - 2
Insulation resistance	MOhm	10 ³
Conatct base material		Cu-alloy
Contact plating		tin-plated

System characteristic values

Pitch P	mm/inch	3.5/0.138
Number of rows		1
Dielectric strength (r.m.s withstand voltage)	kV	>2.0
Through resistance (typical)	mOhm	1.6
Operating temperature range	°C	-55°...+100°
Degree of protection acc. to VDE 0106		finger safe
Degree of protection acc. to DIN EN 60529		IP20
Conductor connection method		clamping yoke
Screw size		M2
Screw torque max. acc. to EN 60999	Nm	0.2
Screw driver type		SDI 0.4x2.5
Solder pin length L	mm/inch	3.2/0.126
PCB hole diameter D (wave soldering)	mm/inch	1.3+0.1/0.051+0.004
PCB hole diameter D (reflow soldering)	mm/inch	n.a.
Resistance to soldering heat acc. to DIN IEC 60512-6	°C/sec	260/10
Resistance to soldering heat acc. to EN 61760-1	°C/sec	n.a.
Solderability classification acc. to EN 61760-1		n.a.
Solder connection type		wave soldering
Solder pin diameter d (max.)	mm/inch	1.22/0.048

Application notes

Coding possibility	yes/no	no
Joinable without loss of pitch	yes/no	no
Manual assembly of modules	yes/no	yes
Max. number of poles	n	24


Conductor

Clamping range	mm ²	0.08...1.5
"e" solid H05(07) V-U	mm ²	0.08...1.5
"f" flexible H05(07) V-K	mm ²	0.08...1.5
"f" with ferrule acc. to DIN 46228/1	mm ²	n.a.
... with plastic collar acc. to DIN 46228/4	mm ²	n.a.
Conductor insulation stripping length	mm/inch	7/0.276
Conductor insulation diameter max.	mm/inch	n.a.
Two wire clamping range	mm ²	0.5...0.75
Gauge to EN 60999 (a x b ; Ø)	mm	2.4x1.5

IEC 664-1 / VDE0110 (4.97) rated data


Rated cross section acc. to EN 60999	mm ²	1.5
Rated current @ 20°C ambient	A	17
Rated current @ 40°C ambient	A	14.5
Overvoltage category / Pollution degree		III/3 III/2 II/2
Rated voltage	V	160 160 320
Rated impulse voltage	kV	2.5 2.5 2.5

UL 1059 rated data

 File No.: E60693

Rated voltage	B	C	D
Rated current	150	---	300
AWG wire range (field wiring / factory wiring)	10	---	10
	28...14		

CSA C22.2 rated data

 File No.: LR12400

Rated voltage	B	C	D
Rated current	150	---	300
AWG wire range (field wiring / factory wiring)	10	---	10
	28...14		

Packaging

carton

Downloads

www.weidmueller.de

1) Sum of ambient temperature and temperature rise

2) Recommendation for manual assembly

3) Recommendation for automatic assembly

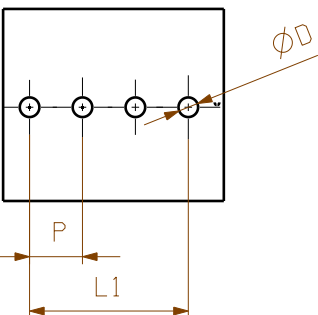
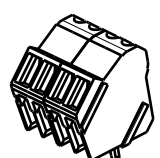
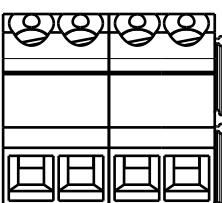
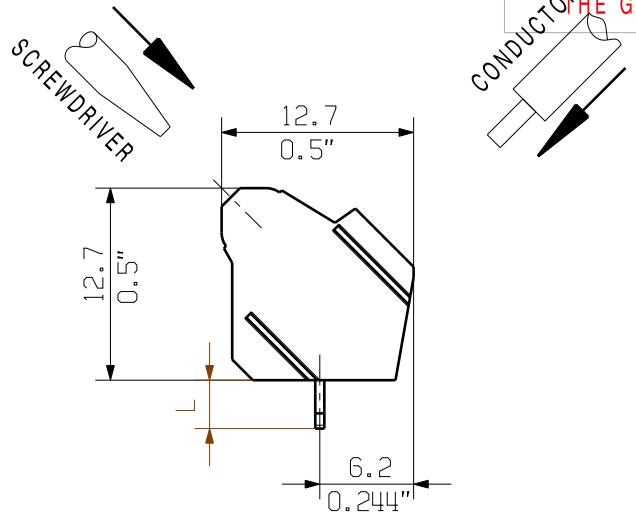
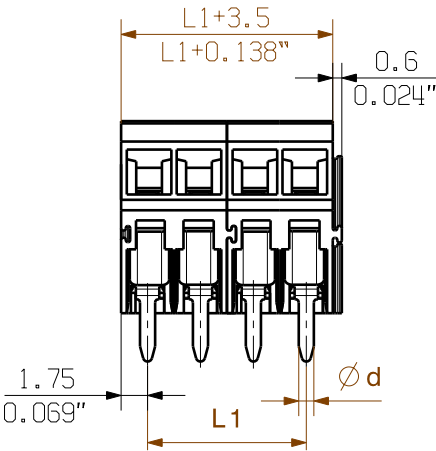
4) Recommendation for wave soldering

5) Recommendation for reflow soldering

6) Referred to rated cross section and minimum pole number

n.a. = not applicable

Subject to technical changes



24	80,50	3,169
23	77,00	3,031
22	73,50	2,894
21	70,00	2,756
20	66,50	2,618
19	63,00	2,480
18	59,50	2,343
17	56,00	2,205
16	52,50	2,067
15	49,00	1,929
14	45,50	1,791
13	42,00	1,654
12	38,50	1,516
11	35,00	1,378
10	31,50	1,240
9	28,00	1,102
8	24,50	0,965
7	21,00	0,827
6	17,50	0,689
5	14,00	0,551
4	10,50	0,413
3	7,00	0,276
2	3,50	0,138
n	L1 [mm]	L1 [Inch]

METRIC TOLERANCES
X. = ±0.3
X.X = ±0.1
X.XX = ±0.05

39842/5
17.03.08 HELIS_MA00

MODIFICATION

DRAWN17.03.2008HELIS_MA

RESPONSIBLEKRUG_M

CHECKED20.03.2008HECKERT_M

APPROVEDHECKERT_M

CAT.NO.:
C 25475 06

DRAWING NO. SHEET 02 OF 03 SHEETS

ISSUE NO.

Weidmüller

LM3.5/./135°
LEITERPLATTENKLEMME
PCB TERMINAL

PRODUCT FILE: LM 3.5/1357196

SCALE: 5/1
SUPERSEDES: .

Recommended wave soldering profiles

Weidmüller Interface GmbH & Co. KG
Klingenbergstraße 16
D-32758 Detmold
Germany
Fon: +49 5231 14-0
Fax: +49 5231 14-292083
www.weidmueller.com

Single Wave:



Double Wave:



Wave soldering profiles

Wired connection elements should be processed in accordance with the DIN EN 61760-1 standard. We have included two recommendations for practical wave soldering profiles, with which Weidmüller PCB terminals and connectors are qualified.

When choosing a suitable profile for your application, the following factors also need to be considered:

- PCB thickness
- Proportion of Cu in the layers
- Single/double-sided assembly
- Product range
- Heating and cooling rates

The single and double wave profiles each indicate the recommended operating range, including the maximum soldering temperature of 260°C. In practice, the maximum soldering temperature is quite often well below the above maximum profile.

We reserve the right to make technical changes.