

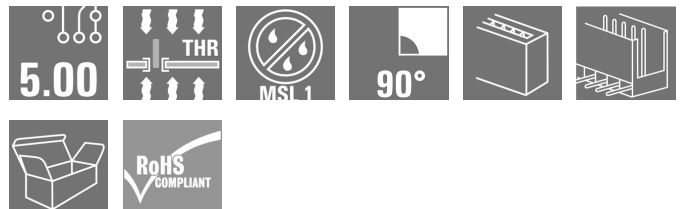
SL-SMT 5.00HC/11/90 3.2SN BK BX**Weidmüller Interface GmbH & Co. KG**

Klingenbergstraße 26

D-32758 Detmold

Germany

www.weidmueller.com

Produktillustration

Högtemperaturtålig, 90° vinklad öppen stiftlist. Förpackning i box eller tejp. I tejp med 1,5 mm lödstift optimerad för automatbestyckning. Stiftlängd 3,2 mm för reflow- och våglödning. Stiftlisten har plats för märkning och kan kodas. HC = högström.

Allmänna beställningsdata

Artikelbeteckning	Kretskortsstickanslutning, Stiftlist, öppen på sidan, THT/THR lödanslutning, 5.00 mm, Antal poler: 11, 90°, Lödstiftlängd (l): 3.2 mm, förtennad, svart, Box
Art.nr.	1839980000
Typ	SL-SMT 5.00HC/11/90 3.2SN BK BX
GTIN (EAN)	4032248350728
Förp.	50 Stück
Produktparametrar	IEC: 400 V / 27.5 A UL: 300 V / 18.5 A
Förpackning	Box

Skapandedatum den 30 maj 2024 22:47:21 CEST

Katalogversion 18.05.2024 / Tekniska ändringar förbehållna

SL-SMT 5.00HC/11/90 3.2SN BK BX

Weidmüller Interface GmbH & Co. KG

Klingenbergstraße 26

D-32758 Detmold

Germany

www.weidmueller.com

Tekniska data

Mått och vikter

Djup	12 mm	Byggdjup (tum)	0,472 inch
Höjd	11,7 mm	Bygghöjd (tum)	0,461 inch
Höjd lägstbyggande	8,5 mm	Bredd	55 mm
Byggbredd (tum)	2,165 inch	Nettovikt	4,6 g

Packaging

Förpackning	Box	VPE-längd	169 mm
VPE-bredd	117 mm	VPE-höjd	38 mm

Systemparametrar

Produktfamilj	OMNIMATE Signal – serie BL/SL 5.00	Anslutningstyp	Kretskortanslutning
Montering på kretskortet	THT/THR lödanslutning	Delning i mm (P)	5 mm
Delning i tum (P)	0,197 "	Anslutningsvinkel	90°
Antal poler	11	Antal lödstift per pol	1
Lödstiftlängd (l)	3,2 mm	Tolerans för stiftlängd	+0,1 / -0,2 mm
Dimensioner för lödstift	d = 1,2 mm, oktagonal	Dimensioner för lödstift = d-tolerans	0 / -0,03 mm
Diameter bestyckningshål (D)	1,5 mm	Tolerans diameter bestyckningshål (D)	+ 0,1 mm
L1 i mm	50 mm	L1 i tum	1,969 "
Antal rader	1	Polradstal	1
Beröringsskydd enligt DIN VDE 57	fingers. ej inst./handryggss. instucken	Beröringsskydd enligt DIN VDE 0470	IP 20 ansluten/ IP 10 ej ansluten
Skyddsklass	IP20	Genomgångsmotstånd (6)	≤5 mΩ
Koderbar	Ja	Max. instickskraft/pol	7 N
Max. dragkraft/pol	5,5 N		

Materialdata

Isoleringsmaterial	LCP GF	Färgkod	svart
Färgtabell (jämförbar)	RAL 9011	Isoleringsmaterialgrupp	IIIa
CTI (Comparative Tracking Index)	≥ 175	Moisture Level (MSL)	1
Brännbarhetsklass enligt UL 94	V-0	Kontaktmaterial	Cu-legering
Kontaktyta	förtennad	Skiktstruktur för lödanslutningen	1...3 µm Ni / 2...4 µm Sn matt
Skiktstruktur för stiftkontakten	1...3 µm Ni / 2...4 µm Sn matt	Lagertemperatur, min.	-40 °C
Lagertemperatur, max.	70 °C	Drifttemperatur, min.	-50 °C
Drifttemperatur, max	100 °C	Temperaturområde Montage, min.	-30 °C
Temperaturområde Montage, max.	100 °C		

Märkdata enligt CSA

Institut (CSA)



Certifikat nr. (CSA)

200039-1176845

Märkspänning (användargrupp B / CSA) 300 V

Märkström (användargrupp B / CSA) 15 A

Hänvisning till godkännandevärden
Specifikationerna avser maxvärden. För detaljer – se typgodkännandeintyg.

Märkspänning (användargrupp D / CSA) 300 V

Märkström (användargrupp D / CSA) 15 A

SL-SMT 5.00HC/11/90 3.2SN BK BX

Weidmüller Interface GmbH & Co. KG

Klingenbergstraße 26

D-32758 Detmold

Germany

www.weidmueller.com

Tekniska data

Märkdata enligt UL 1059

Institut (UR)



Certifikat nr. (UR)

E60693

Märkspänning (användargrupp B / UL 1059)	300 V
Märkström (användargrupp B / UL 1059)	18,5 A
Hänvisning till godkännandevärden	Specifikationerna avser maxvärden. För detaljer – se typgodkännandeintyg.

Märkspänning (användargrupp D / UL 1059)	300 V
Märkström (användargrupp D / UL 1059)	10 A

Märkdata enligt IEC

testad enligt standard	IEC 60664-1, IEC 61984
Märkström, max. antal poler (Tu=20°C)	19 A
Märkström, max. antal poler (Tu=40°C)	16,5 A
Märkspänning vid överspänningsk./Nedsmutningsgrad III/2	320 V
Märkspänning vid överspänningsk./Nedsmutningsgrad II/2	4 kV
Märkstötspänning vid överspänningsk./Nedsmutningsgrad III/3	4 kV

Märkström, min. antal poler (Tu=20°C)	27,5 A
Märkström, min. antal poler (Tu=40°C)	24 A
Märkspänning vid överspänningsk./Nedsmutningsgrad II/2	400 V
Märkspänning vid överspänningsk./Nedsmutningsgrad III/3	250 V
Märkspänning vid överspänningsk./Nedsmutningsgrad III/2	4 kV

Klassificeringar

ETIM 6.0	EC002637	ETIM 7.0	EC002637
ETIM 8.0	EC002637	ETIM 9.0	EC002637
ECLASS 9.0	27-44-04-02	ECLASS 9.1	27-44-04-02
ECLASS 10.0	27-44-04-02	ECLASS 11.0	27-46-02-01
ECLASS 12.0	27-46-02-01	ECLASS 13.0	27-46-02-01

Viktig hänvisningstext

IPC-konformitet

Konformitet: Produkterna utvecklas, tillverkas och levereras i enlighet med internationellt erkända standarder och normer, och uppfyller de egenskaper som garanteras i databladet resp. har designegenskaper i enlighet med IPC-A-610 "Klass 2". Övriga anspråk gällande produkterna kan bedömas på begäran.

Hänvisningstext

- Förgyllda kontaktytor på förfrågan
- Märkström relaterad till märkarea och min. antal poler.
- Lödhålsdiameter D=1,4+0,1 mm
- Lödhålsdiameter D = 1,5 + 0,1 mm, från 9 poler
- P på ritningen = raster
- Märkdata avser respektive byggdel. Luft- och krypträckor till andra byggdelar skall utformas i enlighet med de relevanta normerna.
- Enligt IEC 61984 är OMNIMATE-anslutningar anslutningar utan brytförmåga (COC). I enlighet med avsedd användning får anslutningarna inte vara inkopplade eller urkopplade vid drift eller under last
- Långtidsförvaring av produkten med medeltemperatur 50° C och maximal luftfuktighet 70 %, 36 månader

SL-SMT 5.00HC/11/90 3.2SN BK BX

Weidmüller Interface GmbH & Co. KG

Klingenbergstraße 26

D-32758 Detmold

Germany

www.weidmueller.com

Tekniska data

Godkännanden

Godkännanden



ROHS Uppfyllelse

UL File Number Search UL-webbplats

Certifikat nr. (UR) E60693

Nedladdningar

Godkännande/Certifikat/Dokument om
överensstämmelse[Declaration of the Manufacturer](#)

Teknikuppgifter Data

[CAD data – STEP](#)

Kataloger

[Catalogues in PDF-format](#)

Broschyrer

[FL DRIVES EN](#)
[MB SMT EN](#)
[FL DRIVES DE](#)
[MB DEVICE MANUF. EN](#)
[FL BUILDING SAFETY EN](#)
[FL APPL LED LIGHTING EN](#)
[FL INDUSTR.CONTROLS EN](#)
[FL MACHINE SAFETY EN](#)
[FL HEATING ELECTR EN](#)
[FL APPL INVERTER EN](#)
[FL BASE STATION EN](#)
[FL ELEVATOR EN](#)
[FL POWER SUPPLY EN](#)
[FL 72H SAMPLE SER EN](#)
[PO OMNIMATE EN](#)
[PO OMNIMATE EN](#)Informationstext för ytmonteringstekno-
logi[Download Whitepaper](#)

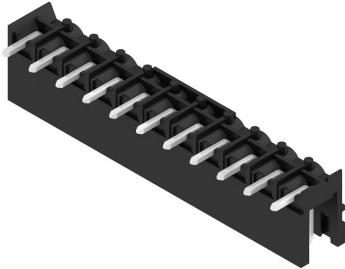
SL-SMT 5.00HC/11/90 3.2SN BK BX

Weidmüller Interface GmbH & Co. KG
Klingenbergstraße 26
D-32758 Detmold
Germany

www.weidmueller.com

Ritningar

Produktillustration



Dimensional drawing



Produktfördel



Safe power transmission
Proven properties

SL-SMT 5.00HC/11/90 3.2SN BK BX

Weidmüller Interface GmbH & Co. KG

Klingenbergstraße 26

D-32758 Detmold

Germany

www.weidmueller.com

Tillbehör

LED-flodljusindikeringar

**Enkelt verkansfull: Förbindelseleden mellan ljusdiod och frontpanel.**

Flodljusindikeringar möjliggör en enkel övervakning av kopplingstillstånden utan specialkonstruktioner: Optisk plast leder på ett billigt sätt ljuset från konventionella ljusdioder via en båge och in i insticksplanet eller genom frontplattan.

Ljusledarelement hakas helt enkelt fast bakom de tillhörande vinklade stiftlisterna (90° utgångsriktning). Varianter med olika ljusträneshöjder möjliggör ett optimalt ljusutbyte för olika ljusdiodbyggformer resp. -höjder.

Fördelarna gentemot konventionella lösningar::

- ingen ytterligare ljusdiodplatin krävs bakom frontpanelen
- inga "långbenade" ljusdioder med separata hållare krävs
- böjd ljusledning för optimalt ljusutbyte
- rund ljusutträdesform för enkla frontplatte-borrhål
- problemfritt iakttagande av luft- och krypsträckor
- avkapningsbar för mindre potal

Resultatet: förenklad tillverkningsprocess, lägre kostnader och förenklad design

Allmänna beställningsdata

Typ	SL FLA 2,3/1	Artikelbeteckning	Produktparametrar	Förpackning
Art.nr.	1636670000	Kretskortsstickanslutning, Tillbehör, Ljusledarindikering, transparent,		Box
GTIN (EAN)	4008190409975	Antal poler: 1		
Förp.	100 Stück			
Typ	SL FLA 1.5/24	Artikelbeteckning	Produktparametrar	
Art.nr.	1595850000	Kretskortsstickanslutning, Tillbehör, Ljusledarindikering, transparent,		
GTIN (EAN)	4008190092573	Antal poler: 1		
Förp.	10 Stück			
Typ	SL FLA 9.0/24	Artikelbeteckning	Produktparametrar	
Art.nr.	1595870000	Kretskortsstickanslutning, Tillbehör, Ljusledarindikering, transparent,		
GTIN (EAN)	4008190079796	Antal poler: 1		
Förp.	10 Stück			
Typ	SL FLA 2,3/24	Artikelbeteckning	Produktparametrar	Förpackning
Art.nr.	1636680000	Kretskortsstickanslutning, Tillbehör, Ljusledarindikering, transparent,		Box
GTIN (EAN)	4008190409968	Antal poler: 1		
Förp.	10 Stück			
Typ	SL FLA 9.0/1	Artikelbeteckning	Produktparametrar	Förpackning
Art.nr.	1580120000	Kretskortsstickanslutning, Tillbehör, Ljusledarindikering, transparent,		Box
GTIN (EAN)	4008190031909	Antal poler: 1		
Förp.	100 Stück			
Typ	SL FLA 1.5/1	Artikelbeteckning	Produktparametrar	Förpackning
Art.nr.	1580100000	Kretskortsstickanslutning, Tillbehör, Ljusledarindikering, transparent,		Box
GTIN (EAN)	4008190152475	Antal poler: 1		
Förp.	100 Stück			
Typ	SL FLA 3.8/24	Artikelbeteckning	Produktparametrar	
Art.nr.	1595860000	Kretskortsstickanslutning, Tillbehör, Ljusledarindikering, transparent,		
GTIN (EAN)	4008190140892	Antal poler: 1		
Förp.	10 Stück			

Skapandedatum den 30 maj 2024 22:47:21 CEST

SL-SMT 5.00HC/11/90 3.2SN BK BX

Weidmüller Interface GmbH & Co. KG

Klingenbergstraße 26

D-32758 Detmold

Germany

www.weidmueller.com

Tillbehör

Typ	SL FLA 3.8/1	Artikelbeteckning	Produktparametrar	Förpackning
Art.nr.	1580110000	Kretskortsstickanslutning, Tillbehör, Ljusledarindikering, transparent,		Box
GTIN (EAN)	4008190050740	Antal poler: 1		
Förp.	100 Stück			

Kodelement

**Kopplar bara vad som hör ihop: Rätt anslutning på rätt ställe.**

Kodningselementen och förvridningssäkringarna säkerställer en entydig tilldelning av anslutningselement i tillverkningsprocessen och vid hanteringen.

Kodnings- och förvridningsskyddselementen skjuts in innan bestyckningen eller under kabelkonfektioneringen. Alternativen hos Weidmüller: konfigurera enkelt och individuellt online i variantkonfiguratorn och få färdigt förkodat.

En felbestyckning på kretskortet eller felanslutning av anslutningselement är inte längre möjligt.

Fördelen: Ingen felsökning vid tillverkningen och ingen felhantering av användaren.

Allmänna beställningsdata

Typ	BLZ/SL KO BK BX	Artikelbeteckning	Produktparametrar	Förpackning
Art.nr.	1545710000	Kretskortsstickanslutning, Tillbehör, Kodelement, svart, Antal poler:		Box
GTIN (EAN)	4008190087142	1		
Förp.	50 Stück			
Typ	BLZ/SL KO OR BX	Artikelbeteckning	Produktparametrar	Förpackning
Art.nr.	1573010000	Kretskortsstickanslutning, Tillbehör, Kodelement, orange, Antal		Box
GTIN (EAN)	4008190048396	poler: 1		
Förp.	100 Stück			

SL-SMT 5.00HC/11/90 3.2SN BK BX

Weidmüller Interface GmbH & Co. KG

Klingenbergstraße 26

D-32758 Detmold

Germany

www.weidmueller.com

Tillbehör

Ytterligare tillbehör



Ingen uppgift
¨r liten ¨r den optimala
lösningen. <br style="font-weight: bold;">
 Anslutning ¨r inte allt
- ¨r potentialer testas, sammanfattas eller
behöml;ver fr¨skiljas ligger lösningen i
detaljerna.

 Ett system ¨r inget
system utan de små, men nyttiga detaljerna:

>

 • Teststickkontakter
m¨jligg¨r s¨sker testning på testhylsor

 • ¨verkopplingar skapar en
kontakts¨sker potentialf¨rdelning direkt
på anslutningen
 • Avdelnings-
fr¨skiljningselement delar upp en h¨gpolig
stiftlist i flera separata hylslist-stickplatser

> • Låsningar och rasterhakar - den
vibrationst¨lga rastningen resp. s¨kringen
f¨r hyls- och stiftlistor

Tillverkningsmedf¨ljande och applikationsanpassad
- mer tillbeh¨r = mindre tids¨tg¨ng

Allmänna beställningsdata

Typ	SL AT SW	Artikelbeteckning	Produktparametrar	Förpackning
Art.nr.	1770240000	Kretskortsstickanslutning, Tillbehör, Avskiljningselement, svart, Antal		Box
GTIN (EAN)	4032248117710	polar: 1		
Förp.	100 St¨ck			
Typ	SL AT OR	Artikelbeteckning	Produktparametrar	Förpackning
Art.nr.	1598300000	Kretskortsstickanslutning, Tillbehör, Avskiljningselement, orange,		Box
GTIN (EAN)	4008190189266	Antal polar: 1		
Förp.	100 St¨ck			

SL-SMT 5.00HC/11/90 3.2SN BK BX

Weidmüller Interface GmbH & Co. KG

Klingenbergstraße 26

D-32758 Detmold

Germany

www.weidmueller.com

Ritningar

Produktfördel



Compliant with existing standards

Recommended wave soldering profiles

Weidmüller Interface GmbH & Co. KG
Klingenbergstraße 16
D-32758 Detmold
Germany
Fon: +49 5231 14-0
Fax: +49 5231 14-292083
www.weidmueller.com

Single Wave:



Double Wave:



Wave soldering profiles

Wired connection elements should be processed in accordance with the DIN EN 61760-1 standard. We have included two recommendations for practical wave soldering profiles, with which Weidmüller PCB terminals and connectors are qualified.

When choosing a suitable profile for your application, the following factors also need to be considered:

- PCB thickness
- Proportion of Cu in the layers
- Single/double-sided assembly
- Product range
- Heating and cooling rates

The single and double wave profiles each indicate the recommended operating range, including the maximum soldering temperature of 260°C. In practice, the maximum soldering temperature is quite often well below the above maximum profile.

We reserve the right to make technical changes.

Recommended reflow soldering profile

Weidmüller Interface GmbH & Co. KG

Klingenbergstraße 16

D-32758 Detmold

Germany

Fon: +49 5231 14-0

Fax: +49 5231 14-292083

www.weidmueller.com



Reflow soldering profile

The perfect soldering profile for SMT Surface Mount Technology is one the most exiting question in SMT production. But there are more than one correct answer: The diagram of temperature-on-time is related to processing features of solder paste and to maximum load of components.

We have to consider the following parameters:

- Time for pre heating
- Maximum temperature
- Time above melting point
- Time for cooling
- Maximum heating rate
- Maximum cooling rate

We recommend a typical solder profile with associated process limits. With preheating components and board are prepared smoothly for the solder phase. Heating rate is typically $\leq +3\text{K/s}$. In parallel the solder paste is 'activated'. The time above melting point of 217°C the paste gets liquid and components and boards begin to connect. The maximum temperature of 245°C to 254°C should stay between 10 and 40 seconds. In the cooling phase at $\geq -6\text{K/s}$ solder is cured. Board and components cool down while avoiding cold cracks.