

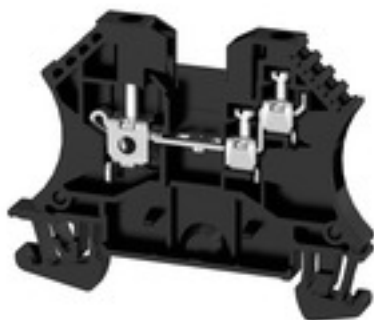
WDU 2.5/1.5/ZR SW**Weidmüller Interface GmbH & Co. KG**

Klingenbergstraße 26

D-32758 Detmold

Germany

www.weidmueller.com

Изображение изделия

Передача мощности, сигналов и данных является классическим требованием в электротехнике и изготовлении шкафов. Изоляционный материал, технология подключения и конструкция клемм являются отличительными особенностями. Проходная клемма подходит для объединения и/или соединения одного или нескольких проводников. В ней может присутствовать один или несколько уровней соединения с одинаковыми потенциалами и изоляцией друг от друга.

Основные данные для заказа

Исполнение	Проходная клеммная колодка, Винтовое соединение, 2.5 mm ² , 800 V, 24 A, Количество соединений: 1
Номер для заказа	1833840000
Тип	WDU 2.5/1.5/ZR SW
GTIN (EAN)	4050118128925
Кол.	50 Шт.

WDU 2.5/1.5/ZR SW

Weidmüller Interface GmbH & Co. KG

Klingenbergstraße 26

D-32758 Detmold

Germany

www.weidmueller.com

Технические данные

Размеры и массы

Глубина	46,5 мм	Глубина (дюймов)	1,831 inch
Высота	60 мм	Высота (в дюймах)	2,362 inch
Ширина	5,1 мм	Ширина (в дюймах)	0,201 inch
Масса нетто	7,54 g		

Температуры

Температура хранения	-25 °C...55 °C	Температура при длительном использовании, мин.	-60 °C
Температура при длительном использовании, макс.	130 °C		

Расчетные данные согласно UL

Напряжение, класс В (UR)	300 V	Напряжение, класс С (UR)	300 V
Напряжение, разм. В	20 A	Разм. провода Заводская электропроводка, макс. (UR)	12 AWG
Разм. провода Заводская электропроводка, мин. (UR)	30 AWG	Разм. провода Электропроводка полевого уровня, макс. (UR)	12 AWG
Разм. провода Электропроводка полевого уровня, мин. (UR)	30 AWG	Сертификат № (UR)	E60693
Ток, разм. С	20 A		

Номинальные характеристики IECEx/ATEX

Сертификат № (ATEX)	DEMKO14ATEX1338U	Сертификат № (IECEx)	IECExULD14.0005U
Макс. напряжение (ATEX)	690 V	Ток (ATEX)	24 A
Поперечное сечение провода, макс. (ATEX)	2,5 mm ²	Макс. напряжение (IECEx)	690 V
Ток (IECEx)	24 A	Поперечное сечение провода, макс. (IECEx)	2,5 mm ²
Обозначение EN 60079-7	Ex eb II C Gb	Маркировка взрывозащиты Ex	2014/34/EU
			II 2 G D

2 зажимаемых провода (H05V/H07V) одинакового сечения (расчетное соединение)

Сечение подключаемого провода, гибкого, 2 зажимаемых провода, мин.	0,5 mm ²	Сечение подключаемого провода, гибкого, с кабельным наконечником, DIN 46228/1, 2 зажимаемых провода, макс.	1,5 mm ²
Сечение подключаемого провода, гибкого, с кабельным наконечником, DIN 46228/1, 2 зажимаемых провода, мин.	0,5 mm ²	Сечение подключаемого провода, многожильного, 2 зажимаемых проводника, макс.	1,5 mm ²
Сечение подключаемого провода, однопроводного, 2 зажимаемых провода, макс.	2,5 mm ²	Сечение подключаемого провода, однопроводного, 2 зажимаемых провода, мин.	0,5 mm ²

Дополнительные технические данные

Вид монтажа	зафиксированный	Количество одинаковых клемм	1
Открытые страницы	справа	Проверенное на взрывозащищенность исполнение	Да

WDU 2.5/1.5/ZR SW

Weidmüller Interface GmbH & Co. KG
Klingenbergstraße 26
D-32758 Detmold
Germany

www.weidmueller.com

Технические данные

Общие сведения

Нормы	IEC 60947-7-1	Поперечное сечение подключаемого провода AWG, макс.	AWG 12
Поперечное сечение подключаемого провода AWG, мин.	AWG 30	Рейка	TS 35

Параметры системы

Исполнение	Винтовое соединение, Дополнительное соединение, для привинчиваемой перемычки, с одной стороны открыт	Требуется концевая пластина	Да
Количество независимых точек подключения	1	Количество уровней	1
Количество контактных гнезд на уровень	3	Количество потенциалов на уровень	1
Уровни с внутр. перемычками	Нет	Соединение PE	Нет
Рейка	TS 35	Функция N	Нет
Функция PE	Нет	Функция PEN	Нет

Расчетные данные

Расчетное сечение	2,5 mm ²	Номинальное напряжение	800 V
Номинальное напряжение пост. тока	800 V	Номинальный ток	24 A
Ток при макс. проводнике	32 A	Нормы	IEC 60947-7-1
Объемное сопротивление по стандарту IEC 60947-7-х	1,33 mΩ	Номинальное импульсное напряжение	8 кВ
Потери мощности по стандарту IEC 60947-7-х	0,77 W	Категория перенапряжения	III
Степень загрязнения	3		

Характеристики материала

Материал	Материал Wemid	Цветовой код	черный
Класс пожаростойкости UL 94	V-0		

WDU 2.5/1.5/ZR SW

Weidmüller Interface GmbH & Co. KG

Klingenbergstraße 26

D-32758 Detmold

Germany

www.weidmueller.com

Технические данные

Зажимаемые провода (дополнительное соединение)

Диапазон размеров зажимаемых проводов, дополнительное соединение, макс.	2,5 mm ²	Диапазон размеров зажимаемых проводов, дополнительное соединение, мин.	0,13 mm ²
Длина снятия изоляции, дополнительное соединение	7 мм	Зажимной винт, дополнительное соединение	M 2,5
Количество соединений, дополнительное соединение	2	Момент затяжки, дополнительное соединение, макс.	0,6 Nm
Момент затяжки, дополнительное соединение, мин.	0,4 Nm	Направление дополнительного соединения	боковая
Номинальный ток, дополнительное соединение	17,5 A	Размер лезвия, дополнительное соединение	SD 0,6 x 3,5
Расчетное сечение дополнительного соединения	1,5 mm ²	Сечение подключаемого провода AWG, дополнительное соединение, макс.	AWG 12
Сечение подключаемого провода AWG, дополнительное соединение, мин.	AWG 26	Сечение подключаемого провода, гибкого, дополнительное соединение, макс.	1,5 mm ²
Сечение подключаемого провода, гибкого, дополнительное соединение, мин.	0,5 mm ²	Сечение подключаемого провода, гибкого, с кабельным наконечником, DIN 46228/1, дополнительное соединение, макс.	1,5 mm ²
Сечение подключаемого провода, гибкого, с кабельным наконечником, DIN 46228/1, дополнительное соединение, мин.	0,5 mm ²	Сечение подключаемого провода, многожильного, дополнительное соединение, макс.	2,5 mm ²
Сечение подключаемого провода, многожильного, дополнительное соединение, мин.	0,5 mm ²	Сечение подключаемого провода, однопровитного, дополнительное соединение, макс.	2,5 mm ²
Сечение подключаемого провода, однопровитного, дополнительное соединение, мин.	0,5 mm ²	Тип соединения, дополнительное соединение	Винтовое соединение

Зажимаемые провода (расчетное соединение)

Величина момента затяжки для электрической отвертки, тип DMS	1
Вид соединения	Винтовое соединение
Диапазон зажима, макс.	4 mm ²
Диапазон зажима, мин.	0,05 mm ²
Длина зачистки изоляции	10 мм

WDU 2.5/1.5/ZR SW

Weidmüller Interface GmbH & Co. KG

Klingenbergstraße 26

D-32758 Detmold

Germany

www.weidmueller.com

Технические данные

Зажимаемый проводник	Технические характеристики соединения	Винтовое соединение	
	Сечение подсоединяемого провода	Тип	одножильный, H05(07) V-U
		мин.	0,5 mm ²
		макс.	4 mm ²
		номин.	2,5 mm ²
	кабельный наконечник	Длина снятия изоляции	мин. 10 мм
			макс. 10 мм
			номин. 10 мм
		Момент затяжки	мин. 0,4 Nm
			макс. 0,6 Nm
	Рекомендованная обжимная втулка для фиксации концов проводов		
	Технические характеристики соединения	Винтовое соединение	
	Сечение подсоединяемого провода	Тип	многожильный H07V-R
		мин.	1,5 mm ²
		макс.	4 mm ²
		номин.	2,5 mm ²
	кабельный наконечник	Длина снятия изоляции	мин. 10 мм
			макс. 10 мм
			номин. 10 мм
		Момент затяжки	мин. 0,4 Nm
			макс. 0,6 Nm
	Рекомендованная обжимная втулка для фиксации концов проводов		
	Технические характеристики соединения	Винтовое соединение	
	Сечение подсоединяемого провода	Тип	гибкий, H05(07) V-K
		мин.	0,5 mm ²
		макс.	4 mm ²
		номин.	2,5 mm ²
	кабельный наконечник	Длина снятия изоляции	мин. 10 мм
			макс. 10 мм
			номин. 10 мм
		Момент затяжки	мин. 0,4 Nm
			макс. 0,6 Nm
	Рекомендованная обжимная втулка для фиксации концов проводов		
Зажимной винт	M 2,5		
Кабельный наконечник для обжима двух проводов, макс.	1,5 mm ²		
Кабельный наконечник для обжима двух проводов, мин.	0,5 mm ²		
Калибровая пробка согласно 60 947-1 A3, A1			
Количество соединений	1		
Момент затяжки, макс.	0,6 Nm		
Момент затяжки, мин.	0,4 Nm		
Направление соединения	боковая		
Поперечное сечение подключаемого провода AWG, макс.	AWG 12		
Поперечное сечение подключаемого провода AWG, мин.	AWG 30		
Размер лезвия	0,6 x 3,5 мм		
Сечение подключаемого проводника, тонкопроволочного, макс.	4 mm ²		

WDU 2.5/1.5/ZR SW

Weidmüller Interface GmbH & Co. KG

Klingenbergstraße 26

D-32758 Detmold

Germany

www.weidmueller.com

Технические данные

Сечение подсоединяемого провода, скрученный, макс. 4 mm²Сечение подсоединяемого провода, скрученный, мин. 1,5 mm²Сечение подсоединяемого провода, тонкий скрученный, мин. 0,5 mm²Сечение соединения проводов, твердое ядро, макс. 4 mm²Сечение соединения проводов, твердое ядро, мин. 0,5 mm²Сечение соединения проводов, тонкий скрученный с кабельными наконечниками DIN 46228/1, макс. 2,5 mm²Сечение соединения проводов, тонкий скрученный с кабельными наконечниками DIN 46228/1, мин. 0,5 mm²Сечение соединения проводов, тонкий скрученный с кабельными наконечниками DIN 46228/4, макс. 2,5 mm²Сечение соединения проводов, тонкий скрученный с кабельными наконечниками DIN 46228/4, мин. 0,5 mm²

Классификации

ETIM 6.0	EC000897	ETIM 7.0	EC000897
ETIM 8.0	EC000897	ETIM 9.0	EC000897
ECLASS 9.0	27-14-11-20	ECLASS 9.1	27-14-11-20
ECLASS 10.0	27-14-11-20	ECLASS 11.0	27-14-11-20
ECLASS 12.0	27-14-11-20	ECLASS 13.0	27-25-01-01

Сертификаты

Сертификаты



ROHS	Соответствовать
UL File Number Search	Сайт UL
Сертификат № (UR)	E60693

WDU 2.5/1.5/ZR SW**Weidmüller Interface GmbH & Co. KG**

Klingenbergstraße 26

D-32758 Detmold

Germany

www.weidmueller.com**Технические данные****Загрузки**

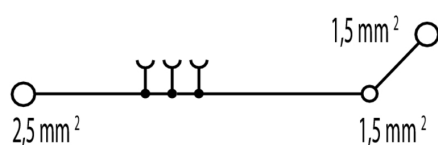
Одобрение / сертификат / документ о соответствии	Attestation of Conformity
	IECEX Certificate
	UKCA Ex Attestation of Conformity
	POLSKIREJ certificate
	UKCA Ex Certificate
	CE Declaration of Conformity
	ATEX Certificate
	UKCA declaration of conformity
	Confirmation of Standards EN 45545-2_2020-10
Технические данные	CAD data – STEP
Технические данные	Zuken E3.S
Пользовательская документация	NTI WDU/WPE 2.5 1.5 ZR
	StorageConditionsTerminalBlocks
Каталог	Catalogues in PDF-format

WDU 2.5/1.5/ZR SW

Weidmüller Interface GmbH & Co. KG
Klingenbergstraße 26
D-32758 Detmold
Germany

www.weidmueller.com

Изображения



WDU 2.5/1.5/ZR SW

Weidmüller Interface GmbH & Co. KG
Klingenbergstraße 26
D-32758 Detmold
Germany

www.weidmueller.com

Аксессуары

WS 12/5



WS/ DEK

В маркировочных элементах MultiMark для клемм используется инновационный композитный материал, состоящий из двух компонентов. Жесткий контур основания маркировочного элемента надежно защелкивается в разъем. Эластичная поверхность обеспечивает удобство установки маркировочного элемента. Данный материал со специальной перфорацией позволяет полоскам растягиваться в соответствии с небольшими расхождениями в размерах (обычно в сторону прибавления), особенно при длинных клеммных колодках. Еще одно преимущество: превосходная восприимчивость материала поверхности к печати гарантирует долговечность и износостойкость маркировки. Разрешение при печати 300 точек на дюйм позволяет обеспечить удобочитаемый шрифт.

Ваши преимущества при использовании MultiMark

- Совместимость с модульными клеммами Weidmüller
- Стойкая и долговременная печать
- Экономия времени на установку благодаря непрерывным лентам
- Удобство монтажа благодаря инновационному композитному материалу
- Большое поле на этикетке для оптимальной разборчивости
- Высокие уровни гибкости благодаря независимости от производителя

Основные данные для заказа

Тип	WS 12/5 MM WS	Исполнение
Номер для заказа	4050118392036	WS, Маркировка клеммы, 12 x 5 mm, Weidmueller, белый
GTIN (EAN)	4050118392036	
Кол.	800 шт.	

WDU 2.5/1.5/ZR SW

Weidmüller Interface GmbH & Co. KG

Klingenbergstraße 26

D-32758 Detmold

Germany

www.weidmueller.com

Аксессуары

2.5 mm²2.5
mm²

Разъемные перемычки обеспечивают удобство управления и быструю установку. Это экономит много времени при установке по сравнению с винтовыми решениями.

Основные данные для заказа

Тип	ZQV 2.5N/2 GE	Исполнение
Номер для заказа	4003800000	W-серия, Перемычка, 24 А
GTIN (EAN)	4008190883621	
Кол.	60 Шт.	
Тип	ZQV 2.5N/3 GE	Исполнение
Номер для заказа	4003810000	W-серия, Перемычка, 24 А
GTIN (EAN)	4008190883645	
Кол.	60 Шт.	
Тип	ZQV 2.5N/10 GE	Исполнение
Номер для заказа	4003880000	W-серия, Перемычка, 24 А
GTIN (EAN)	4008190883720	
Кол.	20 Шт.	
Тип	ZQV 2.5N/20 GE	Исполнение
Номер для заказа	4003900000	W-серия, Перемычка, 24 А
GTIN (EAN)	4032248535613	
Кол.	20 Шт.	
Тип	ZQV 2.5N/4 GE	Исполнение
Номер для заказа	4003820000	W-серия, Перемычка, 24 А
GTIN (EAN)	4008190883652	
Кол.	60 Шт.	

W-серия

W
Series

Разделительная пластина используется для оптической изоляции цепей или электрической изоляции от соседних перемычек. В отличие от торцевой пластины контур может быть больше, чем смежные клеммные блоки. Однако он не должен быть меньше, поскольку в противном случае требуемое безопасное расстояние и расстояние утечки не гарантированы в ходе эксплуатации.

Основные данные для заказа

Тип	WTW EN	Исполнение
Номер для заказа	4003800000	Разделительная перегородка (клемма), Промежуточная пластина,
GTIN (EAN)	4008190140175	86 mm x 62 mm, Темно-бежевый
Кол.	20 Шт.	

WDU 2.5/1.5/ZR SW

Weidmüller Interface GmbH & Co. KG

Klingenbergstraße 26

D-32758 Detmold

Germany

www.weidmueller.com

Аксессуары

WQB

Основные данные для заказа

Тип	WQB B/3	Исполнение
Номер для заказа	4539020000	Перемычка (клемма), привинченный, Количество полюсов: 3, Шаг в
GTIN (EAN)	4008190062392	мм (P): 5.10, Изолированный: Да, черный
Кол.	50 Шт.	
Тип	WQB B/10	Исполнение
Номер для заказа	4539050000	Перемычка (клемма), привинченный, Количество полюсов: 10, Шаг
GTIN (EAN)	4008190094508	в мм (P): 5.10, Изолированный: Да, черный
Кол.	20 Шт.	
Тип	WQB B/2	Исполнение
Номер для заказа	4539010000	Перемычка (клемма), привинченный, Количество полюсов: 2, Шаг в
GTIN (EAN)	4008190021696	мм (P): 5.10, Изолированный: Да, черный
Кол.	50 Шт.	
Тип	WQB B/24	Исполнение
Номер для заказа	4539060000	Перемычка (клемма), привинченный, Количество полюсов: 24, Шаг
GTIN (EAN)	4008190188597	в мм (P): 5.10, Изолированный: Да, черный
Кол.	20 Шт.	
Тип	WQB B/6	Исполнение
Номер для заказа	4539040000	Перемычка (клемма), привинченный, Количество полюсов: 6, Шаг в
GTIN (EAN)	4008190081041	мм (P): 5.10, Изолированный: Да, черный
Кол.	20 Шт.	
Тип	WQB B/4	Исполнение
Номер для заказа	4539030000	Перемычка (клемма), привинченный, Количество полюсов: 4, Шаг в
GTIN (EAN)	4008190185046	мм (P): 5.10, Изолированный: Да, черный
Кол.	50 Шт.	

WDU 2.5/1.5/ZR SW

Weidmüller Interface GmbH & Co. KG
Klingenbergstraße 26
D-32758 Detmold
Germany

www.weidmueller.com

Аксессуары

Испытательные гнезда



Тестовые адаптеры и тестовые вставки используются для электрического подключения клеммных блоков к испытательному оборудованию. Это позволяет установить электрический контакт в подключенном состоянии и провести измерения без каких-либо сложностей.

Основные данные для заказа

Тип	STB 8.5/D4/2.3/M2.5 AKZ	Исполнение
Номер для заказа	6915700000	Аксессуар, Гнездо
GTIN (EAN)	4008190184872	
Кол.	50 Шт.	

WDU 2.5/1.5/ZR SW

Weidmüller Interface GmbH & Co. KG
Klingenbergstraße 26
D-32758 Detmold
Germany

www.weidmueller.com

Аксессуары

DEK 5/5



WS/ DEK

В маркировочных элементах MultiMark для клемм используется инновационный композитный материал, состоящий из двух компонентов. Жесткий контур основания маркировочного элемента надежно защелкивается в разъем. Эластичная поверхность обеспечивает удобство установки маркировочного элемента. Данный материал со специальной перфорацией позволяет полоскам растягиваться в соответствии с небольшими расхождениями в размерах (обычно в сторону прибавления), особенно при длинных клеммных колодках. Еще одно преимущество: превосходная восприимчивость материала поверхности к печати гарантирует долговечность и износостойкость маркировки. Разрешение при печати 300 точек на дюйм позволяет обеспечить удобочитаемый шрифт.

Ваши преимущества при использовании MultiMark

- Совместимость с модульными клеммами Weidmüller
- Стойкая и долговременная печать
- Экономия времени на установку благодаря непрерывным лентам
- Удобство монтажа благодаря инновационному композитному материалу
- Большое поле на этикетке для оптимальной разборчивости
- Высокие уровни гибкости благодаря независимости от производителя

Основные данные для заказа

Тип	DEK 5/5 MM WS	Исполнение
Номер для заказа	4050118391862	Dekafix, Маркировка клеммы, 5 x 5 mm, Weidmueller, белый
GTIN (EAN)	4050118391862	
Кол.	800 шт.	

WDU 2.5/1.5/ZR SW

Weidmüller Interface GmbH & Co. KG

Klingenbergstraße 26

D-32758 Detmold

Germany

www.weidmueller.com

Аксессуары

W-серия

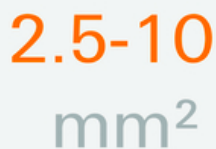


Для обеспечения долговечной надежной посадки на монтажной рейке и предотвращения смещения Weidmüller предлагает концевые стопоры.

Доступны винтовые и безвинтовые исполнения. На концевых стопорах предусмотрена возможность для маркировки, а также групповой маркировки и крепление для тестового разъема.

Основные данные для заказа

Тип	WEW 35/2	Исполнение
Номер для заказа	4081200000	Концевой стопор, Материал Wemid, Темно-бежевый, Рейка: TS 35,
GTIN (EAN)	4008190030230	привинченный
Кол.	50 Шт.	

2.5-10 mm²

Концевые пластины крепятся к открытой стороне последней клеммы перед концевым стопором. Благодаря использованию концевой пластины обеспечивается работоспособность клеммы и заданное расчетное напряжение. Гарантируется защита от прикосновения к деталям, находящимся под напряжением, и таким образом клеммы безопасны для прикосновения.

Основные данные для заказа

Тип	WAP 16+35 WTW 2.5-10 BL	Исполнение
Номер для заказа	4050180000	Торцевая и разделительная пластина для клемм, Концевая
GTIN (EAN)	4008190013899	пластина, 56 mm x 1.5 mm, синий
Кол.	20 Шт.	
Тип	WAP 16+35 WTW 2.5-10	Исполнение
Номер для заказа	4050100000	Торцевая и разделительная пластина для клемм, Концевая
GTIN (EAN)	4008190079901	пластина, 56 mm x 1.5 mm, Темно-бежевый
Кол.	20 Шт.	
Тип	WAP 2.5-10 BL	Исполнение
Номер для заказа	4050080000	Торцевая пластина (клеммы), 56 mm x 1.5 mm, синий
GTIN (EAN)	4008190136611	
Кол.	50 Шт.	
Тип	WAP 2.5-10/0.5MM	Исполнение
Номер для заказа	406380000	Торцевая пластина (клеммы), 54.5 mm x 0.35 mm, Темно-бежевый
GTIN (EAN)	4032248688616	
Кол.	50 Шт.	
Тип	WAP 2.5-10	Исполнение
Номер для заказа	4050000000	Торцевая пластина (клеммы), 56 mm x 1.5 mm, Темно-бежевый
GTIN (EAN)	4008190103149	
Кол.	50 Шт.	

WDU 2.5/1.5/ZR SW

Weidmüller Interface GmbH & Co. KG
Klingenbergstraße 26
D-32758 Detmold
Germany

www.weidmueller.com

Аксессуары

W-серия

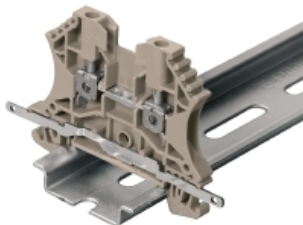


Тестовые адаптеры и тестовые вставки используются для электрического подключения клеммных блоков к испытательному оборудованию. Это позволяет установить электрический контакт в подключенном состоянии и провести измерения без каких-либо сложностей.

Основные данные для заказа

Тип	WTA 2 WDU2.5-10	Исполнение
Номер для заказа	4632320000	Тестовый адаптер (клемма), 1.5 mm ² , 250 V, 6 A
GTIN (EAN)	4008190257347	
Кол.	25 Шт.	
Тип	WTA 2/ZA WDU2.5-10	Исполнение
Номер для заказа	4632330000	Тестовый адаптер (клемма), 1.5 mm ² , 250 V, 6 A
GTIN (EAN)	4008190257330	
Кол.	25 Шт.	

Экранирующее соединение



Это преобразование очень просто осуществить при помощи LS 2.8 WDU2.5-10 — многочисленных проходных модульных клемм из серии W. Установка LS 2.8 WDU2.5-10 позволяет экранирующей оплетке кабеля быть закольцованной непосредственно в клеммной колодке с помощью пайки или подходящего плоского троса.

Основные данные для заказа

Тип	LS 2.8 WDU2.5-10	Исполнение
Номер для заказа	4636400000	W-серия, Экранированная шина
GTIN (EAN)	4008190036454	
Кол.	100 Шт.	

WDU 2.5/1.5/ZR SW

Weidmüller Interface GmbH & Co. KG

Klingenbergstraße 26

D-32758 Detmold

Germany

www.weidmueller.com

Аксессуары

Держатель маркировочных элементов



Держатель маркировочных элементов обеспечивает возможность дополнительной установки стандартных маркеров с шагом 5 или 5,1 мм. Угловые держатели могут быть дополнительно комбинированы и установлены во всех маркировочных каналах модульных клеммных колодок Klippon®. Типы установочных маркеров можно найти под соответствующими принадлежностями специального держателя маркировочных элементов.

Основные данные для заказа

Тип	BZT 1 WS 10/5	Исполнение
Номер для заказа	4895490000	Аксессуар, Держатель маркировки
GTIN (EAN)	4032248270231	
Кол.	100 шт.	
Тип	BZT 1 ZA WS 10/5	Исполнение
Номер для заказа	4895520000	Аксессуар, Держатель маркировки
GTIN (EAN)	4032248270248	
Кол.	100 шт.	

Чистый



Маркировочные элементы WS идеально подходят для разъемов серии W. Благодаря совместимости систем шильдики WS также могут использоваться с сериями I и Z. Большая поверхность маркировки позволяет размещать не только длинные строки символов, но и многострочный текст.

Маркировочные элементы WS идеально подходят для шильдиков с длинными индивидуальными строками символов. Благодаря проверенному формату MultiCard печать можно выполнять с помощью принтера PrintJet CONNECT или плоттера.

- Возможность установки в планках или по отдельности.
- Маркировочные элементы проверенного формата MultiCard.

Для заказной печати: Используя программное обеспечение M-Print PRO или M-Print PRO Online (работает без установки), подготовьте и отправьте нам файл, содержащий ваши технические условия маркировки.

Основные данные для заказа

Тип	WS 12/5 MC NE WS	Исполнение
Номер для заказа	4899860000	WS, Маркировка клеммы, 12 x 5 mm, Шаг в мм (P): 5.00
GTIN (EAN)	4008190203481	Weidmueller, Allen-Bradley, белый
Кол.	720 шт.	

WDU 2.5/1.5/ZR SW

Weidmüller Interface GmbH & Co. KG

Klingenbergstraße 26

D-32758 Detmold

Germany

www.weidmueller.com

Аксессуары

2.5 mm²2.5
mm²

Привинчиваемые перемычки легко монтируются и демонтируются. Благодаря большой поверхности контакта даже высокие токи передаются с максимальной надежностью контакта.

Основные данные для заказа

Тип	WQV 2.5/10	Исполнение
Номер для заказа	4054460000	Перемычка (клемма), привинченный, Количество полюсов: 10, Шаг
GTIN (EAN)	4008190135089	в мм (P): 5.10, Изолированный: Да, 32 А, желтый
Кол.	20 Шт.	
Тип	WQV 2.5/3	Исполнение
Номер для заказа	4053760000	Перемычка (клемма), привинченный, Количество полюсов: 3, Шаг в
GTIN (EAN)	4008190058999	мм (P): 5.10, Изолированный: Да, 32 А, желтый
Кол.	50 Шт.	
Тип	WQV 2.5/4	Исполнение
Номер для заказа	4053860000	Перемычка (клемма), привинченный, Количество полюсов: 4, Шаг в
GTIN (EAN)	4008190049706	мм (P): 5.10, Изолированный: Да, 32 А, желтый
Кол.	50 Шт.	
Тип	WQV 2.5/2	Исполнение
Номер для заказа	4053660000	Перемычка (клемма), привинченный, Количество полюсов: 2, Шаг в
GTIN (EAN)	4008190031121	мм (P): 5.10, Изолированный: Да, 32 А, желтый
Кол.	50 Шт.	

WDU 2.5/1.5/ZR SW

Weidmüller Interface GmbH & Co. KG

Klingenbergstraße 26

D-32758 Detmold

Germany

www.weidmueller.com

Аксессуары

Чистый



Dekafix (DEK) представляет собой универсальный маркировочный элемент для любых проводных и вставных разъемов, а также для электронных блоков. Данная система идеально подходит для коротких последовательностей чисел и охватывает широкий ряд готовых к применению напечатанных маркировочных элементов.

Планки для быстрой установки всего за одну рабочую операцию. Печать отличается хорошей разборчивостью, высокой контрастностью и предлагается в различных вариантах ширины.

- Широкий ассортимент готовых к применению маркировочных элементов.
- Планки для быстрой установки.
- Маркировочные элементы, подходящие для всех кабельных разъемов Weidmüller.
- Предлагаются в виде пустых карт MultiCard или карт со стандартной печатью.

Для заказной печати: Используя программное обеспечение M-Print PRO или M-Print PRO Online (работает без установки), подготовьте и отправьте нам файл, содержащий ваши технические условия маркировки.

Основные данные для заказа

Тип	DEK 5/5 MC NE WS	Исполнение
Номер для заказа	4008190397111	Dekafix, Маркировка клеммы, 5 x 5 mm, Шаг в мм (P): 5.00
GTIN (EAN)	4008190397111	Weidmueller, белый
Кол.	1 000 Шт.	