

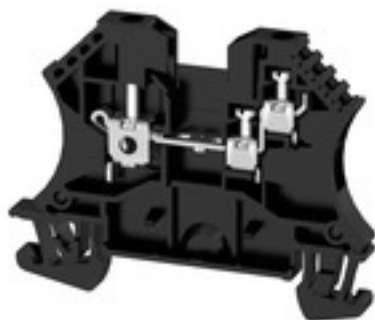
WDU 2.5/1.5/ZR SW**Weidmüller Interface GmbH & Co. KG**

Klingenbergstraße 26

D-32758 Detmold

Germany

www.weidmueller.com

Zdjęcie produktu

Przesyłanie zasilania, sygnałów i danych, jest klasycznym wymogiem w elektrotechnice i prefabrykacji rozdzielnic. Materiał izolacyjny, technologia łączeniowa i konstrukcja złączy, są właściwościami różnicującymi. Złączki szeregowo przelotowe nadają się do łączenia i/lub podłączania jednego bądź kilku przewodów. Mogą mieć jeden lub więcej poziomów połączeń z tym samym potencjałem lub izolowanych od siebie.

Ogólne dane zamówieniowe

Wykonanie	Blok zacisku przelotowego, złącze śrubowe, 2.5 mm², 800 V, 24 A, liczba przyłączy: 1
Nr zam.	1833840000
Typ	WDU 2.5/1.5/ZR SW
GTIN (EAN)	4050118128925
Ilość	50 Szt.

WDU 2.5/1.5/ZR SW

Weidmüller Interface GmbH & Co. KG

Klingenbergstraße 26

D-32758 Detmold

Germany

www.weidmueller.com

Dane techniczne

Wymiary i ciężary

Głębokość	46,5 mm	Głębokość (cale)	1,831 inch
Wysokość	60 mm	Wysokość (cale)	2,362 inch
Szerokość	5,1 mm	Szerokość (cale)	0,201 inch
Masa netto	7,54 g		

Temperatury

Temperatura magazynowania	-25 °C...55 °C	długotrwała temperatura użytkowa, min.	-60 °C
długotrwała temperatura użytkowa, maks.	130 °C		

Dane znamionowe IECEx/ATEX

nr certyfikatu (ATEX)	DEMKO14ATEX1338U	Nr certyfikatu (IECEx)	IECExULD14.0005U
Napięcie maks. (ATEX)	690 V	Prąd (ATEX)	24 A
Maks. przekrój przewodu (ATEX)	2,5 mm ²	Napięcie maks. (IECEx)	690 V
Prąd (IECEx)	24 A	Maks. przekrój przewodu (IECEx)	2,5 mm ²
Oznakowanie EN 60079-7	Ex eb II C Gb	Etykieta Ex 2014/34/WE	II 2 G D

2 zaciskane przewody (H05V/H07V) o jednakowym przekroju (przyłącze pomiarowe)

Przekrój przyłącza przewodu, drobny drut z końcówką tulejkową DIN 46228/1, 2 zaciskane przewody, max.	1,5 mm ²	Przekrój przyłącza przewodu, drobny drut z końcówką tulejkową DIN 46228/1, 2 zaciskane przewody, min.	0,5 mm ²
Przekrój przyłącza przewodu, drobny drut, 2 zaciskane przewody, max.	1,5 mm ²	Przekrój przyłącza przewodu, drobny drut, 2 zaciskane przewody, min.	0,5 mm ²
Przekrój przyłącza przewodu, jednodrutowy, 2 zaciskane przewody, maks.	2,5 mm ²	Przekrój przyłącza przewodu, jednodrutowy, 2 zaciskane przewody, min.	0,5 mm ²

Informacje ogólne

Normy	IEC 60947-7-1	Szyna	TS 35
przekrój przyłącza przewodu AWG, min.	AWG 30	przekrój przyłączeniowy przewodu AWG, maks.	AWG 12

Przewody zaciskane (kolejne przyłącze)

Długość odizolowania, kolejne przyłącze	7 mm	Liczba przyłączy, kolejne przyłącze	2
Moment dokręcający, kolejne przyłącze, max.	0,6 Nm	Moment dokręcający, kolejne przyłącze, min.	0,4 Nm
Przekrój przyłącza przewodu AWG, kolejne przyłącze, max.	AWG 12	Przekrój przyłącza przewodu AWG, kolejne przyłącze, min.	AWG 26
Przekrój przyłącza przewodu, drobny drut, kolejne przyłącze, max.	1,5 mm ²	Przekrój przyłącza przewodu, drobny drut, kolejne przyłącze, min.	0,5 mm ²
Przekrój przyłącza przewodu, jednodrutowy, kolejne przyłącze, max.	2,5 mm ²	Przekrój przyłącza przewodu, jednodrutowy, kolejne przyłącze, min.	0,5 mm ²
Przekrój przyłącza przewodu, wielodrutowy, kolejne przyłącze, max.	2,5 mm ²	Przekrój przyłącza przewodu, wielodrutowy, kolejne przyłącze, min.	0,5 mm ²
Prąd znamionowy, kolejne przyłącze	17,5 A	Rodzaj przyłącza, kolejne przyłącze	złącze śrubowe
Strefa zacisku, kolejne przyłącze, max.	2,5 mm ²	Strefa zacisku, kolejne przyłącze, min.	0,13 mm ²
Wielkość ostrza, kolejne przyłącze	SD 0,6 x 3,5	kierunek podłączenia dalszego przyłącza z boku	
przekrój przyłącza przewodu, cienko-drutowe z końcówką kablową DIN 46228/1, dalsze przyłącze, maks.	1,5 mm ²	przekrój przyłącza przewodu, cienko-drutowe z końcówką kablową DIN 46228/1, dalsze przyłącze, min.	0,5 mm ²
przekrój wymiarowany dalszego przyłącza	1,5 mm ²	Śruba zaciskowa, kolejne przyłącze	M 2,5

Data sporządzenia 11 maja 2024 20:37:31 CEST

Aktualizacja katalogu 04.05.2024 / Zmiany techniczne zastrzeżone

WDU 2.5/1.5/ZR SW

Weidmüller Interface GmbH & Co. KG

Klingenbergstraße 26

D-32758 Detmold

Germany

www.weidmueller.com

Dane techniczne

dalsze dane techniczne

liczba identycznych złączy	1	otwarte strony	z prawej strony
rodzaj montażu	wciskany	wersja przetestowana pod kątem eksplozji	Tak

dane tworzywa

tworzywo	Wemid	Barwny	czarny
Klasa palności wg UL 94	V-0		

dane znamionowe

Przekrój pomiarowy	2,5 mm ²	Napięcie znamionowe	800 V
Znamionowe napięcie stałe	800 V	Prąd znamionowy	24 A
Prąd przy maksymalnym oprowadowaniu	32 A	Normy	IEC 60947-7-1
Rezystancja objętościowa wg IEC 60947-7-x	1,33 mΩ	Znamionowe napięcie udarowe	8 kV
Moc stratna zgodnie z wymaganiami IEC 60947-7-x	0,77 W	Kategoria przepięciowa	III
Stopień zanieczyszczenia	3		

dane znamionowe wg UL

Napięcie rozm. B (UR)	300 V	Napięcie rozm. C (UR)	300 V
Nr certyfikatu (UR)	E60693	Prąd Gr B (UR)	20 A
Prąd Gr C (UR)	20 A	Wielkość przewodu Factory wiring max (UR)	12 AWG
Wielkość przewodu Factory wiring min (UR)	30 AWG	Wielkość przewodu Field wiring max (UR)	12 AWG
Wielkość przewodu Field wiring min (UR)	30 AWG		

parametry systemu

Wykonanie	Złącze śrubowe, Przyłącze dodatkowe, do przykręcanego połączenia poprzecznego, wolne z jednej strony	niezbędna płyta zamykająca	Tak
Liczba potencjałów	1	liczba poziomów	1
liczba zacisków na poziom	3	Liczba potencjałów w rzędzie	1
poziomy wewnętrznie zmostkowane	Nie	Przyłącze PE	Nie
Szyna	TS 35	Funkcja N	Nie
Funkcja PE	Nie	Funkcja PEN	Nie

przewody zaciskane (złącze wymiarowane)

Długość odizolowania	10 mm
Maks. przekrój przyłącza, przewód wielo- 4 mm ² drutowy, maks.	
Maks. przekrój przyłącza, przewód wielo- 1,5 mm ² drutowy, min.	
Moment obrotowy dociągający, maks.	0,6 Nm
Moment obrotowy dociągający, min.	0,4 Nm
Przekrój przyłącza przewodu, cienki prze- 2,5 mm ² wód wielodrutowy z tulejkami kablowymi DIN 46228/1, maks.	

Data sporządzenia 11 maja 2024 20:37:31 CEST

WDU 2.5/1.5/ZR SW

Weidmüller Interface GmbH & Co. KG

Klingenbergstraße 26

D-32758 Detmold

Germany

www.weidmueller.com

Dane techniczne

Przekrój przyłącza przewodu, cienki prze- 0,5 mm²
wód wielodrutowy z tulejkami kablowymi
DIN 46228/1, min.

Przekrój przyłącza przewodu, cienki prze- 2,5 mm²
wód wielodrutowy z tulejkami kablowymi
DIN 46228/4, maks.

Przekrój przyłącza przewodu, cienki prze- 0,5 mm²
wód wielodrutowy z tulejkami kablowymi
DIN 46228/4, min.

Przekrój przyłącza przewodu, cienki prze- 0,5 mm²
wód wielodrutowy, min.

Przekrój przyłącza przewodu, z cienkiego 4 mm²
drutu, maks.

Przekrój przyłącza przewodów, przewód 4 mm²
jednodrutowy, maks.

Przekrój przyłącza przewodów, przewód 0,5 mm²
jednodrutowy, min.

Rodzaj przyłącza złącze śrubowe

Wielkość ostrza 0,6 x 3,5 mm

Zaciskany przewód	Dane przyłącza	Złącze śrubowe
przewód i końcówka tulejkowa	Przekrój poprzeczny przyłączanego przewodu	Typ jednodrutowe, H05(07) V-U
		min. 0,5 mm ²
		maks. 4 mm ²
		znamionowy 2,5 mm ²
	Długość zdejmowania izolacji	min. 10 mm
		maks. 10 mm
		znamiono- 10 mm
		wy
	Moment dokręcający	min. 0,4 Nm
		maks. 0,6 Nm
przewód i końcówka tulejkowa	Zalecana tulejka kablowa	
	Dane przyłącza	
	Przekrój poprzeczny przyłączanego przewodu	Złącze śrubowe
		Typ wielodrutowe, H07V-R
		min. 1,5 mm ²
		maks. 4 mm ²
		znamionowy 2,5 mm ²
	Długość zdejmowania izolacji	min. 10 mm
		maks. 10 mm
		znamiono- 10 mm
		wy
	Moment dokręcający	min. 0,4 Nm
		maks. 0,6 Nm
przewód i końcówka tulejkowa	Zalecana tulejka kablowa	
	Dane przyłącza	
	Przekrój poprzeczny przyłączanego przewodu	Złącze śrubowe
		Typ cienkodrutowe, H05(07) V-K
		min. 0,5 mm ²
		maks. 4 mm ²
		znamionowy 2,5 mm ²
	Długość zdejmowania izolacji	min. 10 mm
		maks. 10 mm
		znamiono- 10 mm
		wy
	Moment dokręcający	min. 0,4 Nm
		maks. 0,6 Nm
przewód i końcówka tulejkowa	Zalecana tulejka kablowa	

WDU 2.5/1.5/ZR SW

Weidmüller Interface GmbH & Co. KG

Klingenbergstraße 26

D-32758 Detmold

Germany

www.weidmueller.com

Dane techniczne

Zakres zaciskania, maks.	4 mm ²
Zakres zaciskania, min.	0,05 mm ²
bliźniacza tulejka kablowa, maks.	1,5 mm ²
bliźniacza tulejka kablowa, min.	0,5 mm ²
kierunek podłączenia	z boku
liczba przyłączy	1
przekrój przyłącza przewodu AWG, min.	AWG 30
przekrój przyłączeniowy przewodu AWG, AWG 12 maks.	
sprawdzian trzpieniowy wg 60 947-1	A3, A1
stopień momentu obrotowego z wkręta- kiem elektrycznym Typ DMS	1
śruba dociskowa	M 2,5

Klasyfikacje

ETIM 6.0	EC000897	ETIM 7.0	EC000897
ETIM 8.0	EC000897	ETIM 9.0	EC000897
ECLASS 9.0	27-14-11-20	ECLASS 9.1	27-14-11-20
ECLASS 10.0	27-14-11-20	ECLASS 11.0	27-14-11-20
ECLASS 12.0	27-14-11-20	ECLASS 13.0	27-25-01-01

Dopuszczenia

Dopuszczenia



ROHS	Zgodny
UL File Number Search	Witryna UL
Nr certyfikatu (UR)	E60693

Pobieranie

Dopuszczenie/Certyfikat/Deklaracja zgodności	Attestation of Conformity IECEX Certificate UKCA Ex Attestation of Conformity POLSKIREJ certificate UKCA Ex Certificate CE Declaration of Conformity ATEX Certificate UKCA declaration of conformity Confirmation of Standards EN 45545-2_2020-10
Dane projektowe	CAD data – STEP
Dane projektowe	Zuken E3.S
Dokumentacja użytkownika	NTI WDU/WPE 2.5 1.5 ZR StorageConditionsTerminalBlocks
Katalogi	Catalogues in PDF-format

WDU 2.5/1.5/ZR SW

Weidmüller Interface GmbH & Co. KG

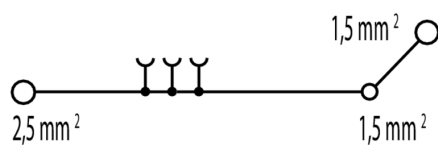
Klingenbergstraße 26

D-32758 Detmold

Germany

www.weidmueller.com

Rysunki



WDU 2.5/1.5/ZR SW

Weidmüller Interface GmbH & Co. KG

Klingenbergstraße 26

D-32758 Detmold

Germany

www.weidmueller.com

Akcesoria

WS 12/5



WS/ DEK

W oznaczniakach złącz MultiMark DEK/WS zastosowano innowacyjne tworzywo kompozytowe składające się z dwóch komponentów. Twarda część dolna znacznika pewnie osiada na złączu i bezpiecznie zamyka się dzięki zatraskowi. Elastyczne wykończenie powierzchni znacznie ułatwia zamontowanie oznaczniaka. Ten specjalnie dziurkowany materiał umożliwia naciągnięcie pasków pozwalające skompensować nieznaczne rozrzuty rozstawów/odstępów, które mają tendencję do kumulowania się, szczególnie w przypadku długich bloków zaciskowych. Kolejną zaletą to znakomita możliwość zadruku powierzchni - materiał gwarantuje, że oznaczenia są trwałe i odporne na ścieranie. Rozdzielczość druku 300 dpi przekłada się też na dobrą czytelność napisów.

Państwa korzyści dzięki MultiMark

- Kompatybilne z modułowymi blokami zacisków Weidmüller
- Mocny chwyt i trwały nadruk
- Ciągłe paski oszczędzają czas podczas montażu
- Łatwe mocowanie dzięki innowacyjnemu materiałowi kompozytowemu
- Duża etykieta zapewniająca optymalną czytelność
- Szeroki zakres uniwersalności ze względu na niezależność od producenta

Ogólne dane zamówieniowe

Typ	WS 12/5 MM WS	Wykonanie
Nr zam.	2007190000	WS, Znakowanie zacisków, 12 x 5 mm, Weidmueller, biały
GTIN (EAN)	4050118392036	
Ilość	800 Szt.	

2.5 mm²2.5
mm²

Mostki poprzeczne wtykowe zapewniają łatwą obsługę i szybki montaż. Pozwala to oszczędzić dużo czasu w porównaniu z rozwiązaniami przykręcanyymi.

Ogólne dane zamówieniowe

Typ	ZQV 2.5N/2 GE	Wykonanie
Nr zam.	1693800000	Seria W, Łącznik poprzeczny, 24 A
GTIN (EAN)	4008190883621	
Ilość	60 Szt.	

WDU 2.5/1.5/ZR SW

Weidmüller Interface GmbH & Co. KG

Klingenbergstraße 26

D-32758 Detmold

Germany

www.weidmueller.com

Akcesoria

Typ	ZQV 2.5N/3 GE	Wykonanie
Nr zam.	1693810000	Seria W, łącznik poprzeczny, 24 A
GTIN (EAN)	4008190883645	
Ilość	60 Szt.	
Typ	ZQV 2.5N/10 GE	Wykonanie
Nr zam.	1693880000	Seria W, łącznik poprzeczny, 24 A
GTIN (EAN)	4008190883720	
Ilość	20 Szt.	
Typ	ZQV 2.5N/20 GE	Wykonanie
Nr zam.	1909000000	Seria W, łącznik poprzeczny, 24 A
GTIN (EAN)	4032248535613	
Ilość	20 Szt.	
Typ	ZQV 2.5N/4 GE	Wykonanie
Nr zam.	1693820000	Seria W, łącznik poprzeczny, 24 A
GTIN (EAN)	4008190883652	
Ilość	60 Szt.	

Seria W



Separator jest wykorzystywany do optycznego oddzielenia obwodów lub do zapewnienia izolacji elektrycznej z sąsiadującymi mostkami poprzecznymi. W przeciwieństwie do płyt końcowych obrys może być większy niż przyległe złączki. Nie powinien być jednak mniejszy, ponieważ w takim przypadku w aplikacji nie będzie możliwe zachowanie wymaganych odstępów i odległości izolacyjnych.

Ogólne dane zamówieniowe

Typ	WTW EN	Wykonanie
Nr zam.	1058800000	Płyta separacyjna (terminal), Płytkę pośrednia, 86 mm x 62 mm,
GTIN (EAN)	4008190140175	Ciemnobeżowy
Ilość	20 Szt.	

WQB

Ogólne dane zamówieniowe

Typ	WQB B/3	Wykonanie
Nr zam.	1579020000	Złącze krosujące (terminal), przykręcany, Liczba biegunów: 3, Raster w
GTIN (EAN)	4008190062392	mm (P): 5.10, Izolowany: Tak, czarny
Ilość	50 Szt.	

WDU 2.5/1.5/ZR SW

Weidmüller Interface GmbH & Co. KG

Klingenbergstraße 26

D-32758 Detmold

Germany

www.weidmueller.com

Akcesoria

Typ	WQB B/10	Wykonanie
Nr zam.	1579050000	Złącze krosujące (terminal), przykręcany, Liczba biegunów: 10, Raster
GTIN (EAN)	4008190094508	w mm (P): 5.10, Izolowany: Tak, czarny
Ilość	20 Szt.	
Typ	WQB B/2	Wykonanie
Nr zam.	1579010000	Złącze krosujące (terminal), przykręcany, Liczba biegunów: 2, Raster w
GTIN (EAN)	4008190021696	mm (P): 5.10, Izolowany: Tak, czarny
Ilość	50 Szt.	
Typ	WQB B/24	Wykonanie
Nr zam.	1579060000	Złącze krosujące (terminal), przykręcany, Liczba biegunów: 24, Raster
GTIN (EAN)	4008190188597	w mm (P): 5.10, Izolowany: Tak, czarny
Ilość	20 Szt.	
Typ	WQB B/6	Wykonanie
Nr zam.	1579040000	Złącze krosujące (terminal), przykręcany, Liczba biegunów: 6, Raster w
GTIN (EAN)	4008190081041	mm (P): 5.10, Izolowany: Tak, czarny
Ilość	20 Szt.	
Typ	WQB B/4	Wykonanie
Nr zam.	1579030000	Złącze krosujące (terminal), przykręcany, Liczba biegunów: 4, Raster w
GTIN (EAN)	4008190185046	mm (P): 5.10, Izolowany: Tak, czarny
Ilość	50 Szt.	

Gniazda testowe



Adaptory testowe i wtyki kontrolne są wykorzystywane do połączeń elektrycznych między złączkami i urządzeniami testującymi. W ten sposób można ustanowić styk elektryczny w stanie okablowanym i w łatwy sposób dokonać pomiarów.

Ogólne dane zamówieniowe

Typ	STB 8.5/D4/2.3/M2.5 AKZ	Wykonanie
Nr zam.	0215700000	Akcesoria, Gniazdo wtykowe
GTIN (EAN)	4008190184872	
Ilość	50 Szt.	

WDU 2.5/1.5/ZR SW

Weidmüller Interface GmbH & Co. KG

Klingenbergstraße 26

D-32758 Detmold

Germany

www.weidmueller.com

Akcesoria

DEK 5/5



WS/ DEK

W oznaczniakach złącz MultiMark DEK/WS zastosowano innowacyjne tworzywo kompozytowe składające się z dwóch komponentów. Twarda część dolna znacznika pewnie osiada na złączu i bezpiecznie zamyka się dzięki zatraskowi. Elastyczne wykończenie powierzchni znacznie ułatwia zamontowanie oznaczniaka. Ten specjalnie dziurkowany materiał umożliwia naciągnięcie pasków pozwalające skompensować nieznaczne rozrzuty rozstawów/odstępów, które mają tendencję do kumulowania się, szczególnie w przypadku długich bloków zaciskowych. Kolejną zaletą to znakomita możliwość zadruku powierzchni - materiał gwarantuje, że oznaczenia są trwałe i odporne na ścieranie. Rozdzielczość druku 300 dpi przekłada się też na dobrą czytelność napisów.

Państwa korzyści dzięki MultiMark

- Kompatybilne z modułowymi blokami zacisków Weidmüller
- Mocny chwyt i trwały nadruk
- Ciągłe paski oszczędzają czas podczas montażu
- Łatwe mocowanie dzięki innowacyjnemu materiałowi kompozytowemu
- Duża etykieta zapewniająca optymalną czytelność
- Szeroki zakres uniwersalności ze względu na niezależność od producenta

Ogólne dane zamówieniowe

Typ	DEK 5/5 MM WS	Wykonanie
Nr zam.	2007110000	Dekafix, Znakowanie zacisków, 5 x 5 mm, Weidmueller, biały
GTIN (EAN)	4050118391862	
Ilość	800 Szt.	

WDU 2.5/1.5/ZR SW

Weidmüller Interface GmbH & Co. KG

Klingenbergstraße 26

D-32758 Detmold

Germany

www.weidmueller.com

Akcesoria

Seria W



Aby zagwarantować trwale bezpieczne osadzenie w szynie nośnej i zapobiec wypadnięciu, Weidmüller wprowadził do programu końcówki kątowe. Dostępne są wersje ze śrubą i bezśrubowe. Na trzymaczach można umieszczać oznaczniki, również dla oznaczeń grupowych. Istnieje też możliwość mocowania wtyczek kontrolnych.

Ogólne dane zamówieniowe

Typ	WEW 35/2	Wykonanie
Nr zam.	1061200000	Wspornik końcowy, Wemid, Ciemnobieżowy, Szyna: TS 35,
GTIN (EAN)	4008190030230	przykręcany
Ilość	50 Szt.	

2.5-10 mm²


Płytki zamykające mocowane są po stronie otwartej ostatniego zacisku szeregowego przed końcówką kątową. Zastosowanie płytki zamykającej pozwala na utrzymanie funkcji zacisku szeregowego, jak też podanego napięcia nominalnego. Zagwarantowana jest ochrona przed dotykiem części przewodzących prąd, a zacisk zamykający jest zabezpieczony przed dotknięciem.

Ogólne dane zamówieniowe

Typ	WAP 16+35 WTW 2.5-10 BL	Wykonanie
Nr zam.	1050180000	Płytki końcowe i dzielące styków, Płyta zamykająca, 56 mm x 1.5
GTIN (EAN)	4008190013899	mm, niebieski
Ilość	20 Szt.	
Typ	WAP 16+35 WTW 2.5-10	Wykonanie
Nr zam.	1050100000	Płytki końcowe i dzielące styków, Płyta zamykająca, 56 mm x 1.5
GTIN (EAN)	4008190079901	mm, Ciemnobieżowy
Ilość	20 Szt.	
Typ	WAP 2.5-10 BL	Wykonanie
Nr zam.	1050080000	Płytki końcowe (styki), 56 mm x 1.5 mm, niebieski
GTIN (EAN)	4008190136611	
Ilość	50 Szt.	
Typ	WAP 2.5-10/0.5MM	Wykonanie
Nr zam.	1966380000	Płytki końcowe (styki), 54.5 mm x 0.35 mm, Ciemnobieżowy
GTIN (EAN)	4032248688616	
Ilość	50 Szt.	
Typ	WAP 2.5-10	Wykonanie
Nr zam.	1050000000	Płytki końcowe (styki), 56 mm x 1.5 mm, Ciemnobieżowy
GTIN (EAN)	4008190103149	
Ilość	50 Szt.	

WDU 2.5/1.5/ZR SW

Weidmüller Interface GmbH & Co. KG

Klingenbergstraße 26

D-32758 Detmold

Germany

www.weidmueller.com

Akcesoria

Seria W

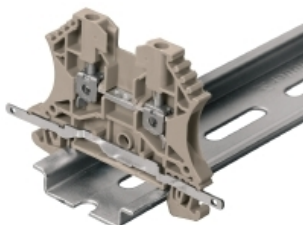


Adaptory testowe i wtyki kontrolne są wykorzystywane do połączeń elektrycznych między złączkami i urządzeniami testującymi. W ten sposób można ustanowić styk elektryczny w stanie okablowanym i w łatwy sposób dokonać pomiarów.

Ogólne dane zamówieniowe

Typ	WTA 2 WDU2.5-10	Wykonanie
Nr zam.	1632320000	Zacisk pomiarowy (terminal), 1.5 mm ² , 250 V, 6 A
GTIN (EAN)	4008190257347	
Ilość	25 Szt.	
Typ	WTA 2/ZA WDU2.5-10	Wykonanie
Nr zam.	1632330000	Zacisk pomiarowy (terminal), 1.5 mm ² , 250 V, 6 A
GTIN (EAN)	4008190257330	
Ilość	25 Szt.	

Przyłącze osłonowe



Z rozwiązaniem LS 2.8 WDU2.5-10, wiele bloków zacisków przelotowych z serii W można bardzo łatwo skonwertować. Wstawienie LS 2.8 WDU2.5-10 umożliwia zapętlenie opłotu ekranowania kablowego bezpośrednio w listwie zaciskowej przez lutowanie lub użycie odpowiedniego zacisku kabla płaskiego.

Ogólne dane zamówieniowe

Typ	LS 2.8 WDU2.5-10	Wykonanie
Nr zam.	1056400000	Seria W, Szyna osłonowa
GTIN (EAN)	4008190036454	
Ilość	100 Szt.	

WDU 2.5/1.5/ZR SW

Weidmüller Interface GmbH & Co. KG

Klingenbergstraße 26

D-32758 Detmold

Germany

www.weidmueller.com

Akcesoria

Uchwyt znaczników



Uchwyty oznaczników oferują możliwość dodatkowego montażu standardowych oznaczników o rozstawie 5 lub 5,1 mm. Uchwyty kątowe mogą być opcjonalnie łączone zatraskowo i mogą być montowane we wszystkich standardowych kanałach znakowania modułowych listew zaciskowych Klippon® Connect. Pasujące typy oznaczników można znaleźć w odpowiednich akcesoriach uchwytu oznacznika.

Ogólne dane zamówieniowe

Typ	BZT 1 WS 10/5	Wykonanie
Nr zam.	1805490000	Akcesoria, Element do umieszczenia oznakowania
GTIN (EAN)	4032248270231	
Ilość	100 Szt.	
Typ	BZT 1 ZA WS 10/5	Wykonanie
Nr zam.	1805520000	Akcesoria, Element do umieszczenia oznakowania
GTIN (EAN)	4032248270248	
Ilość	100 Szt.	

neutralna



Oznaczniki WS idealnie pasują do złączek z serii W. Dzięki kompatybilności systemowej, szyldy WS można też mocować na produktach z serii I oraz serii Z. Duże powierzchnie opisowe pozwalają nie tylko na używanie długich ciągów znaków, lecz również na rozbić opis na kilka linijek.

Oznaczniki WS idealnie nadają się do etykiet z długimi, indywidualnie tworzonymi ciągami znaków. Sprawdzony format MultiCard umożliwia wykonanie wydruku drukarką PrintJet Connect lub systemem typu Plotter.

- Mogą być umieszczone na taśmie lub pojedynczo.
- Oznaczniki w sprawdzonym formacie MultiCard.

Do nadruku na zamówienie: Prosimy o przesłanie pliku z oprogramowaniem etykietującym M-Print PRO lub M-Print PRO Online (bez instalacji) zgodnie z naszymi specyfikacjami etykietowania.

Ogólne dane zamówieniowe

Typ	WS 12/5 MC NE WS	Wykonanie
Nr zam.	1609860000	WS, Znakowanie zacisków, 12 x 5 mm, Raster w mm (P): 5.00
GTIN (EAN)	4008190203481	Weidmueller, Allen-Bradley, biały
Ilość	720 Szt.	

WDU 2.5/1.5/ZR SW**Weidmüller Interface GmbH & Co. KG**

Klingenbergstraße 26

D-32758 Detmold

Germany

www.weidmueller.com**Akcesoria****2.5 mm²****2.5**
mm²

Mostki poprzeczne wkręcane są łatwe w montażu i demontażu. Dzięki dużej powierzchni styku można przesyłać nawet wysokie prądy przy zachowaniu maksymalnej niezawodności kontaktu.

Ogólne dane zamówieniowe

Typ	WQV 2.5/10	Wykonanie
Nr zam.	1054460000	Złącze krosujące (terminal), przykręcany, Liczba biegunów: 10, Raster
GTIN (EAN)	4008190135089	w mm (P): 5.10, Izolowany: Tak, 32 A, żółty
Ilość	20 Szt.	
Typ	WQV 2.5/3	Wykonanie
Nr zam.	1053760000	Złącze krosujące (terminal), przykręcany, Liczba biegunów: 3, Raster w
GTIN (EAN)	4008190058999	mm (P): 5.10, Izolowany: Tak, 32 A, żółty
Ilość	50 Szt.	
Typ	WQV 2.5/4	Wykonanie
Nr zam.	1053860000	Złącze krosujące (terminal), przykręcany, Liczba biegunów: 4, Raster w
GTIN (EAN)	4008190049706	mm (P): 5.10, Izolowany: Tak, 32 A, żółty
Ilość	50 Szt.	
Typ	WQV 2.5/2	Wykonanie
Nr zam.	1053660000	Złącze krosujące (terminal), przykręcany, Liczba biegunów: 2, Raster w
GTIN (EAN)	4008190031121	mm (P): 5.10, Izolowany: Tak, 32 A, żółty
Ilość	50 Szt.	

WDU 2.5/1.5/ZR SW

Weidmüller Interface GmbH & Co. KG

Klingenbergstraße 26

D-32758 Detmold

Germany

www.weidmueller.com

Akcesoria

neutralna



Dekafix (DEK) jest uniwersalnym oznaczniakiem do wszystkich przewodów oraz wtyków, a także podzespołów elektronicznych. System jest idealny do krótkich sekwencji numerycznych oraz pasuje do szerokiego asortymentu fabrycznie zadrukowanych oznaczników.

Paski umożliwiające szybkie instalowanie, wymagające tylko jednej operacji. Druk jest wyraźnie czytelny, kontrastowy i dostępny w różnych szerokościach.

- Szeroki asortyment oznaczników gotowych do użycia
- Paski umożliwiające szybkie instalowanie
- Oznaczniki złącz, pasujące do wszystkich złącz kablowych Weidmüller
- Dostępne jako niewypełnione karty MultiCard lub karty ze standardowym nadrukiem

Do nadruku na zamówienie: Prosimy o przesłanie pliku z oprogramowaniem etykietującym M-Print PRO lub M-Print PRO Online (bez instalacji) zgodnie z naszymi specyfikacjami etykietowania.

Ogólne dane zamówieniowe

Typ	DEK 5/5 MC NE WS	Wykonanie
Nr zam.	1609801044	Dekafix, Znakowanie zacisków, 5 x 5 mm, Raster w mm (P): 5.00
GTIN (EAN)	4008190397111	Weidmueller, biały
Ilość	1 000 Szt.	