

WDU 10 WS**Weidmüller Interface GmbH & Co. KG**

Klingenbergstraße 26

D-32758 Detmold

Germany

www.weidmueller.com

Product image

Az energia, a jel és az adatok átvitele örök feladat az elektrotechnikában és a berendezésgyártásban. Sorkapcsainkat a felhasznált szigetelőanyagok, csatlakozórendszerük és kialakításuk emelik ki a konkurens gyártók termékei közül. Egy átmenő sorkapocs egy vagy több vezeték egyesítésére és/ vagy csatlakoztatására használható. E sorkapcsok egy vagy több, azonos potenciálú vagy egymással szemben szigetelt csatlakozási szintből épülnek fel.

Általános rendelési adatok

Verzió	Átvezető sorkapocs, Csavaros csatlakozás, 10 mm ² , 1000 V, 57 A, Csatlakozások száma: 2
Rendelési szám	1833380000
Típus	WDU 10 WS
GTIN (EAN)	4050118044904
Qty.	50 Stück

WDU 10 WS

Weidmüller Interface GmbH & Co. KG
Klingenbergstraße 26
D-32758 Detmold
Germany

www.weidmueller.com

Műszaki adatok

Méretetek és tömegek

Mélység	46,5 mm	Mélység (coll)	1,831 inch
Mélység DIN sínnel együtt	47 mm	Magasság	60 mm
Magasság (coll)	2,362 inch	Szélesség	9,9 mm
Szélesség (coll)	0,39 inch	Nettó tömeg	17,88 g

Hőmérsékletek

Tárolási hőmérséklet	-25 °C...55 °C	Folyamatos üzemi hőmérséklet, min.	-60 °C
Folyamatos üzemi hőmérséklet, max.	130 °C		

PT OKIECEX/ATEX névleges adat

Tanúsítvány száma (ATEX)	DEMKO14ATEX1338U	Tanúsítvány száma (IECEX)	IECEXULD14.0005U
Max. feszültség (ATEX)	690 V	Áram (ATEX)	57 A
Vezetékkeresztmetszet, max. (ATEX)	10 mm ²	Max. feszültség (IECEX)	690 V
Áram (IECEX)	57 A	Vezetékkeresztmetszet, max. (IECEX)	10 mm ²
EN 60079-7 jelölés	Ex eb II C Gb	2014/34/EU címke	II 2 G D

Anyag adatok

Anyag	Wemid	Szín	fehér
UL 94 éghetőségi osztály	V-0		

Rendszer specifikációk

Változat	Csavaros csatlakozás, Csavarozható keresztösszekötőhöz, Egyik oldalon szabad vég	Véglap szükséges	Igen
Potenciálok száma	1	Szintek száma	1
Rögzítési pontok száma szintenként	2	Potenciálok száma szintenként	1
Keresztkött szintek belül	Nem	PE-csatlakozás	Nem
Sín	TS 35	N funkció	Nem
PE működés	Nem	PEN funkció	Nem

CSA névleges adatok

C feszültség nagyság (CSA)	600 V	C áram nagyság (CSA)	65 A
Tanúsítvány száma (CSA)	200039-1057876	Vezeték keresztmetszet, max. (CSA)	6 AWG
Vezeték keresztmetszet, min. (CSA)	18 AWG		

Kiegészítő műszaki adatok

Felszerelés típusa	Felpattintható	Robbanásbiztonság szempontjából bevizsgált változat	Nem
--------------------	----------------	--------------------------------------------------------	-----

Névleges adatok

Névleges keresztmetszet	10 mm ²	Névleges feszültség	1 000 V
Névleges DC feszültség	1 000 V	Névleges áram	57 A
Fajlagos ellenállás az IEC 60947-7-x szerint	0,56 mΩ	Teljesítményvesztés az IEC 60947-7- x szerint	1,82 W

WDU 10 WS

Weidmüller Interface GmbH & Co. KG

Klingenbergstraße 26

D-32758 Detmold

Germany

www.weidmueller.com

Műszaki adatok

Rögzíthető vezetékek (kiegészítő csatlakozás)

Csatlakozás típusa, kiegészítő csatlakozás

Csavaros csatlakozás

Rögzíthető vezetékek (névleges csatlakozás)

Biztosítócsavar	M 4																																																																																										
Csatlakozás típusa	Csavaros csatlakozás																																																																																										
Csatlakozási irány	oldalt																																																																																										
Csatlakozások száma	2																																																																																										
Csupaszolási hossz	12 mm																																																																																										
Iker érvéghüvelyek, max.	6 mm ²																																																																																										
Iker-érvéghüvelyek, min.	1,5 mm ²																																																																																										
Keresztmetszet csatlakoztatott vezetékhez, finomsodratú, érvéghüvelyekkel és műanyag gallérokkal DIN 46228/4, névleges csatlakozás, min.	1,5 mm ²																																																																																										
Meghúzási nyomaték, max.	1,9 Nm																																																																																										
Meghúzási nyomaték, min.	1,2 Nm																																																																																										
Rögzíthető vezeték	<table><tr><td>Csatlakozási specifikáció</td><td>Csavaros csatlakozás</td></tr><tr><td>Vezetékcsatlakozás keresztmetszete</td><td><table><tr><td>Típus</td><td>tömör, H05(07) V-U</td></tr><tr><td>min.</td><td>1,5 mm²</td></tr><tr><td>max.</td><td>16 mm²</td></tr><tr><td>névleges</td><td>10 mm²</td></tr></table></td></tr><tr><td>érvéghüvely</td><td><table><tr><td>Csupaszolási hossz</td><td><table><tr><td>min.</td><td>12 mm</td></tr><tr><td>max.</td><td>12 mm</td></tr><tr><td>névleges</td><td>12 mm</td></tr></table></td></tr><tr><td>Meghúzási nyomaték</td><td><table><tr><td>min.</td><td>1,2 Nm</td></tr><tr><td>max.</td><td>1,9 Nm</td></tr></table></td></tr><tr><td>Ajánlott érvéghüvely</td><td></td></tr></table></td></tr><tr><td>Csatlakozási specifikáció</td><td>Csavaros csatlakozás</td></tr><tr><td>Vezetékcsatlakozás keresztmetszete</td><td><table><tr><td>Típus</td><td>sodrott, H07V-R</td></tr><tr><td>min.</td><td>1,5 mm²</td></tr><tr><td>max.</td><td>16 mm²</td></tr><tr><td>névleges</td><td>10 mm²</td></tr></table></td></tr><tr><td>érvéghüvely</td><td><table><tr><td>Csupaszolási hossz</td><td><table><tr><td>min.</td><td>12 mm</td></tr><tr><td>max.</td><td>12 mm</td></tr><tr><td>névleges</td><td>12 mm</td></tr></table></td></tr><tr><td>Meghúzási nyomaték</td><td><table><tr><td>min.</td><td>1,2 Nm</td></tr><tr><td>max.</td><td>1,9 Nm</td></tr></table></td></tr><tr><td>Ajánlott érvéghüvely</td><td></td></tr></table></td></tr><tr><td>Csatlakozási specifikáció</td><td>Csavaros csatlakozás</td></tr><tr><td>Vezetékcsatlakozás keresztmetszete</td><td><table><tr><td>Típus</td><td>flexibilis, H05(07) V-K</td></tr><tr><td>min.</td><td>1,5 mm²</td></tr><tr><td>max.</td><td>16 mm²</td></tr><tr><td>névleges</td><td>10 mm²</td></tr></table></td></tr><tr><td>érvéghüvely</td><td><table><tr><td>Csupaszolási hossz</td><td><table><tr><td>min.</td><td>12 mm</td></tr><tr><td>max.</td><td>12 mm</td></tr><tr><td>névleges</td><td>12 mm</td></tr></table></td></tr><tr><td>Meghúzási nyomaték</td><td><table><tr><td>min.</td><td>1,2 Nm</td></tr><tr><td>max.</td><td>1,9 Nm</td></tr></table></td></tr><tr><td>Ajánlott érvéghüvely</td><td></td></tr></table></td></tr></table>	Csatlakozási specifikáció	Csavaros csatlakozás	Vezetékcsatlakozás keresztmetszete	<table><tr><td>Típus</td><td>tömör, H05(07) V-U</td></tr><tr><td>min.</td><td>1,5 mm²</td></tr><tr><td>max.</td><td>16 mm²</td></tr><tr><td>névleges</td><td>10 mm²</td></tr></table>	Típus	tömör, H05(07) V-U	min.	1,5 mm ²	max.	16 mm ²	névleges	10 mm ²	érvéghüvely	<table><tr><td>Csupaszolási hossz</td><td><table><tr><td>min.</td><td>12 mm</td></tr><tr><td>max.</td><td>12 mm</td></tr><tr><td>névleges</td><td>12 mm</td></tr></table></td></tr><tr><td>Meghúzási nyomaték</td><td><table><tr><td>min.</td><td>1,2 Nm</td></tr><tr><td>max.</td><td>1,9 Nm</td></tr></table></td></tr><tr><td>Ajánlott érvéghüvely</td><td></td></tr></table>	Csupaszolási hossz	<table><tr><td>min.</td><td>12 mm</td></tr><tr><td>max.</td><td>12 mm</td></tr><tr><td>névleges</td><td>12 mm</td></tr></table>	min.	12 mm	max.	12 mm	névleges	12 mm	Meghúzási nyomaték	<table><tr><td>min.</td><td>1,2 Nm</td></tr><tr><td>max.</td><td>1,9 Nm</td></tr></table>	min.	1,2 Nm	max.	1,9 Nm	Ajánlott érvéghüvely		Csatlakozási specifikáció	Csavaros csatlakozás	Vezetékcsatlakozás keresztmetszete	<table><tr><td>Típus</td><td>sodrott, H07V-R</td></tr><tr><td>min.</td><td>1,5 mm²</td></tr><tr><td>max.</td><td>16 mm²</td></tr><tr><td>névleges</td><td>10 mm²</td></tr></table>	Típus	sodrott, H07V-R	min.	1,5 mm ²	max.	16 mm ²	névleges	10 mm ²	érvéghüvely	<table><tr><td>Csupaszolási hossz</td><td><table><tr><td>min.</td><td>12 mm</td></tr><tr><td>max.</td><td>12 mm</td></tr><tr><td>névleges</td><td>12 mm</td></tr></table></td></tr><tr><td>Meghúzási nyomaték</td><td><table><tr><td>min.</td><td>1,2 Nm</td></tr><tr><td>max.</td><td>1,9 Nm</td></tr></table></td></tr><tr><td>Ajánlott érvéghüvely</td><td></td></tr></table>	Csupaszolási hossz	<table><tr><td>min.</td><td>12 mm</td></tr><tr><td>max.</td><td>12 mm</td></tr><tr><td>névleges</td><td>12 mm</td></tr></table>	min.	12 mm	max.	12 mm	névleges	12 mm	Meghúzási nyomaték	<table><tr><td>min.</td><td>1,2 Nm</td></tr><tr><td>max.</td><td>1,9 Nm</td></tr></table>	min.	1,2 Nm	max.	1,9 Nm	Ajánlott érvéghüvely		Csatlakozási specifikáció	Csavaros csatlakozás	Vezetékcsatlakozás keresztmetszete	<table><tr><td>Típus</td><td>flexibilis, H05(07) V-K</td></tr><tr><td>min.</td><td>1,5 mm²</td></tr><tr><td>max.</td><td>16 mm²</td></tr><tr><td>névleges</td><td>10 mm²</td></tr></table>	Típus	flexibilis, H05(07) V-K	min.	1,5 mm ²	max.	16 mm ²	névleges	10 mm ²	érvéghüvely	<table><tr><td>Csupaszolási hossz</td><td><table><tr><td>min.</td><td>12 mm</td></tr><tr><td>max.</td><td>12 mm</td></tr><tr><td>névleges</td><td>12 mm</td></tr></table></td></tr><tr><td>Meghúzási nyomaték</td><td><table><tr><td>min.</td><td>1,2 Nm</td></tr><tr><td>max.</td><td>1,9 Nm</td></tr></table></td></tr><tr><td>Ajánlott érvéghüvely</td><td></td></tr></table>	Csupaszolási hossz	<table><tr><td>min.</td><td>12 mm</td></tr><tr><td>max.</td><td>12 mm</td></tr><tr><td>névleges</td><td>12 mm</td></tr></table>	min.	12 mm	max.	12 mm	névleges	12 mm	Meghúzási nyomaték	<table><tr><td>min.</td><td>1,2 Nm</td></tr><tr><td>max.</td><td>1,9 Nm</td></tr></table>	min.	1,2 Nm	max.	1,9 Nm	Ajánlott érvéghüvely	
Csatlakozási specifikáció	Csavaros csatlakozás																																																																																										
Vezetékcsatlakozás keresztmetszete	<table><tr><td>Típus</td><td>tömör, H05(07) V-U</td></tr><tr><td>min.</td><td>1,5 mm²</td></tr><tr><td>max.</td><td>16 mm²</td></tr><tr><td>névleges</td><td>10 mm²</td></tr></table>	Típus	tömör, H05(07) V-U	min.	1,5 mm ²	max.	16 mm ²	névleges	10 mm ²																																																																																		
Típus	tömör, H05(07) V-U																																																																																										
min.	1,5 mm ²																																																																																										
max.	16 mm ²																																																																																										
névleges	10 mm ²																																																																																										
érvéghüvely	<table><tr><td>Csupaszolási hossz</td><td><table><tr><td>min.</td><td>12 mm</td></tr><tr><td>max.</td><td>12 mm</td></tr><tr><td>névleges</td><td>12 mm</td></tr></table></td></tr><tr><td>Meghúzási nyomaték</td><td><table><tr><td>min.</td><td>1,2 Nm</td></tr><tr><td>max.</td><td>1,9 Nm</td></tr></table></td></tr><tr><td>Ajánlott érvéghüvely</td><td></td></tr></table>	Csupaszolási hossz	<table><tr><td>min.</td><td>12 mm</td></tr><tr><td>max.</td><td>12 mm</td></tr><tr><td>névleges</td><td>12 mm</td></tr></table>	min.	12 mm	max.	12 mm	névleges	12 mm	Meghúzási nyomaték	<table><tr><td>min.</td><td>1,2 Nm</td></tr><tr><td>max.</td><td>1,9 Nm</td></tr></table>	min.	1,2 Nm	max.	1,9 Nm	Ajánlott érvéghüvely																																																																											
Csupaszolási hossz	<table><tr><td>min.</td><td>12 mm</td></tr><tr><td>max.</td><td>12 mm</td></tr><tr><td>névleges</td><td>12 mm</td></tr></table>	min.	12 mm	max.	12 mm	névleges	12 mm																																																																																				
min.	12 mm																																																																																										
max.	12 mm																																																																																										
névleges	12 mm																																																																																										
Meghúzási nyomaték	<table><tr><td>min.</td><td>1,2 Nm</td></tr><tr><td>max.</td><td>1,9 Nm</td></tr></table>	min.	1,2 Nm	max.	1,9 Nm																																																																																						
min.	1,2 Nm																																																																																										
max.	1,9 Nm																																																																																										
Ajánlott érvéghüvely																																																																																											
Csatlakozási specifikáció	Csavaros csatlakozás																																																																																										
Vezetékcsatlakozás keresztmetszete	<table><tr><td>Típus</td><td>sodrott, H07V-R</td></tr><tr><td>min.</td><td>1,5 mm²</td></tr><tr><td>max.</td><td>16 mm²</td></tr><tr><td>névleges</td><td>10 mm²</td></tr></table>	Típus	sodrott, H07V-R	min.	1,5 mm ²	max.	16 mm ²	névleges	10 mm ²																																																																																		
Típus	sodrott, H07V-R																																																																																										
min.	1,5 mm ²																																																																																										
max.	16 mm ²																																																																																										
névleges	10 mm ²																																																																																										
érvéghüvely	<table><tr><td>Csupaszolási hossz</td><td><table><tr><td>min.</td><td>12 mm</td></tr><tr><td>max.</td><td>12 mm</td></tr><tr><td>névleges</td><td>12 mm</td></tr></table></td></tr><tr><td>Meghúzási nyomaték</td><td><table><tr><td>min.</td><td>1,2 Nm</td></tr><tr><td>max.</td><td>1,9 Nm</td></tr></table></td></tr><tr><td>Ajánlott érvéghüvely</td><td></td></tr></table>	Csupaszolási hossz	<table><tr><td>min.</td><td>12 mm</td></tr><tr><td>max.</td><td>12 mm</td></tr><tr><td>névleges</td><td>12 mm</td></tr></table>	min.	12 mm	max.	12 mm	névleges	12 mm	Meghúzási nyomaték	<table><tr><td>min.</td><td>1,2 Nm</td></tr><tr><td>max.</td><td>1,9 Nm</td></tr></table>	min.	1,2 Nm	max.	1,9 Nm	Ajánlott érvéghüvely																																																																											
Csupaszolási hossz	<table><tr><td>min.</td><td>12 mm</td></tr><tr><td>max.</td><td>12 mm</td></tr><tr><td>névleges</td><td>12 mm</td></tr></table>	min.	12 mm	max.	12 mm	névleges	12 mm																																																																																				
min.	12 mm																																																																																										
max.	12 mm																																																																																										
névleges	12 mm																																																																																										
Meghúzási nyomaték	<table><tr><td>min.</td><td>1,2 Nm</td></tr><tr><td>max.</td><td>1,9 Nm</td></tr></table>	min.	1,2 Nm	max.	1,9 Nm																																																																																						
min.	1,2 Nm																																																																																										
max.	1,9 Nm																																																																																										
Ajánlott érvéghüvely																																																																																											
Csatlakozási specifikáció	Csavaros csatlakozás																																																																																										
Vezetékcsatlakozás keresztmetszete	<table><tr><td>Típus</td><td>flexibilis, H05(07) V-K</td></tr><tr><td>min.</td><td>1,5 mm²</td></tr><tr><td>max.</td><td>16 mm²</td></tr><tr><td>névleges</td><td>10 mm²</td></tr></table>	Típus	flexibilis, H05(07) V-K	min.	1,5 mm ²	max.	16 mm ²	névleges	10 mm ²																																																																																		
Típus	flexibilis, H05(07) V-K																																																																																										
min.	1,5 mm ²																																																																																										
max.	16 mm ²																																																																																										
névleges	10 mm ²																																																																																										
érvéghüvely	<table><tr><td>Csupaszolási hossz</td><td><table><tr><td>min.</td><td>12 mm</td></tr><tr><td>max.</td><td>12 mm</td></tr><tr><td>névleges</td><td>12 mm</td></tr></table></td></tr><tr><td>Meghúzási nyomaték</td><td><table><tr><td>min.</td><td>1,2 Nm</td></tr><tr><td>max.</td><td>1,9 Nm</td></tr></table></td></tr><tr><td>Ajánlott érvéghüvely</td><td></td></tr></table>	Csupaszolási hossz	<table><tr><td>min.</td><td>12 mm</td></tr><tr><td>max.</td><td>12 mm</td></tr><tr><td>névleges</td><td>12 mm</td></tr></table>	min.	12 mm	max.	12 mm	névleges	12 mm	Meghúzási nyomaték	<table><tr><td>min.</td><td>1,2 Nm</td></tr><tr><td>max.</td><td>1,9 Nm</td></tr></table>	min.	1,2 Nm	max.	1,9 Nm	Ajánlott érvéghüvely																																																																											
Csupaszolási hossz	<table><tr><td>min.</td><td>12 mm</td></tr><tr><td>max.</td><td>12 mm</td></tr><tr><td>névleges</td><td>12 mm</td></tr></table>	min.	12 mm	max.	12 mm	névleges	12 mm																																																																																				
min.	12 mm																																																																																										
max.	12 mm																																																																																										
névleges	12 mm																																																																																										
Meghúzási nyomaték	<table><tr><td>min.</td><td>1,2 Nm</td></tr><tr><td>max.</td><td>1,9 Nm</td></tr></table>	min.	1,2 Nm	max.	1,9 Nm																																																																																						
min.	1,2 Nm																																																																																										
max.	1,9 Nm																																																																																										
Ajánlott érvéghüvely																																																																																											
Rögzítési tartomány, névleges csatlakozás, max.	16 mm ²																																																																																										
Rögzítési tartomány, névleges csatlakozás, min.	1,31 mm ²																																																																																										

WDU 10 WS

Weidmüller Interface GmbH & Co. KG

Klingenbergstraße 26

D-32758 Detmold

Germany

www.weidmueller.com

Műszaki adatok

Vezeték csatlakozás keresztmetszet, 1,5 mm²

finomsodratú, érvéghüvelyekkel DIN 46228/1, névleges csatlakozás, min.

Vezeték csatlakozási keresztmetszet AWG, max. AWG 6

Vezeték csatlakozási keresztmetszet AWG, min. AWG 16

Vezeték csatlakozási keresztmetszet, 16 mm²
finomsodratú, max.Vezeték csatlakozási keresztmetszet, 1,5 mm²
finomsodratú, min.Vezeték csatlakozási keresztmetszet, 16 mm²
finomsodratú, érvéghüvelyekkel DIN 46228/1, névleges csatlakozás, max.Vezeték csatlakozási keresztmetszet, 16 mm²
finomsodratú, érvéghüvelyekkel és műanyag gallérokkal DIN 46228/4, névleges csatlakozás, max.Vezeték csatlakozási keresztmetszet, 16 mm²
többeres, névleges csatlakozás, max.Vezeték csatlakozási keresztmetszet, 1,5 mm²
többeres, névleges csatlakozás, min.Vezetékcsatlakozás keresztmetszete, 16 mm²
tömör ér, max. névleges csatlakozásVezetékcsatlakozás keresztmetszete, 1,5 mm²
tömör ér, min. névleges csatlakozás

Általános

Sín

TS 35

Vezeték csatlakozási keresztmetszet

AWG, max.

AWG 6

Vezeték csatlakozási keresztmetszet

AWG, min.

AWG 16

Besorolások

ETIM 6.0

EC000897

ETIM 7.0

EC000897

ETIM 8.0

EC000897

ETIM 9.0

EC000897

ECLASS 9.0

27-14-11-20

ECLASS 9.1

27-14-11-20

ECLASS 10.0

27-14-11-20

ECLASS 11.0

27-14-11-20

ECLASS 12.0

27-14-11-20

ECLASS 13.0

27-25-01-01

Tanúsítványok

Jóváhagyások



ROHS

Megfelel

WDU 10 WS**Weidmüller Interface GmbH & Co. KG**

Klingenbergstraße 26

D-32758 Detmold

Germany

www.weidmueller.com**Műszaki adatok****Letöltések**Approval/Certificate/Document of
Conformity

[Attestation of Conformity](#)
[IECEX Certificate](#)
[UKCA Ex Attestation of Conformity](#)
[CB Testreport](#)
[CB Certificate](#)
[POLSKIREJ certificate](#)
[UKCA Ex Certificate](#)
[CE Declaration of Conformity](#)
[ATEX Certificate](#)
[UKCA declaration of conformity](#)
[Confirmation of Standards EN 45545-2_2020-10](#)

Engineering Data

[CAD data – STEP](#)

Tervezési adatok

[Zuken E3.S](#)

User Documentation

[NTI_IECEX_WDU-WPE 10.pdf](#)
[StorageConditionsTerminalBlocks](#)

Katalógusok

[Catalogues in PDF-format](#)



WDU 10 WS

Weidmüller Interface GmbH & Co. KG

Klingenbergstraße 26

D-32758 Detmold

Germany

www.weidmueller.com

Tartozékok

SchT csoportos jelölőtartó



Az SchT 5 S csoportjelölő tartó közvetlenül felpattintható a TS 32 tartósínre (G-sín) vagy a TS 35 tartósínre (sorsorkapocssín). Emiatt a sorkapocs feliratozása a sorkapocstól és annak típusától függetlenül kialakítható.

Az SchT 5 és SchT 5 S védelmét ESO 5, STR 5 védőszalagok biztosítják.

Az SchT 7 egy elforgatható csoportos jelölő becsúsztható jelzőlapokhoz, mely minden további nélkül lehetővé teszi a kapocscsavar működtetését.

Az SchT 7 tartalmazza az ESO 7, STR 7 védőszalagot, vagy DEK 5 védelmet.

A becsúsztható címkék és védőszalagok a „Tartozékok” címszó alatt találhatók.

Általános rendelési adatok

Típus	SCHT 7	Verzió
Rendelési szám	6517960000	SCHT, Sorkapocs jelölő, 39.3 x 8 mm, Osztás, mm (P): 7.00
GTIN (EAN)	4008190001742	Weidmueller, fehér
Qty.	20 Stück	

Jelölőtartó



A jelölőtartó lehetőséget kínál további, 5 vagy 5,1 mm beosztású standard jelölők beszerelésére. A sarkított tartók opcionálisan összekapcsolhatók, és a Klippon[®] Connect moduláris sorkapcsok valamennyi standard jelölőcsatornájába beszerelhetők. A szerelési jelölők típusa a rendeltetési jelöléshordozó adott tartozékai alatt található meg.

Általános rendelési adatok

Típus	BZT 1 WS 10/5	Verzió
Rendelési szám	1805490000	Tartozékok, Jelölőtartó
GTIN (EAN)	4032248270231	
Qty.	100 Stück	

Típus	BZT 1 ZA WS 10/5	Verzió
Rendelési szám	1805520000	Tartozékok, Jelölőtartó
GTIN (EAN)	4032248270248	
Qty.	100 Stück	

WDU 10 WS

Weidmüller Interface GmbH & Co. KG
Klingenbergstraße 26
D-32758 Detmold
Germany

www.weidmueller.com

Tartozékok

Üres



A WS jelölők tökéletesen illeszkednek a W sorozatú csatlakozókhoz. Rendszerkompatibilitásuknak köszönhetően a WS címkék az I-sorozattal és a Z-sorozattal is használhatók. A nagy jelölőfelületek nem csak hosszú karakterláncokat engednek meg, hanem többsoros szöveget is.

A WS jelölők ideálisan használhatók hosszú, egyedi karakterláncokhoz. A már bevált MultiCard formátumnak köszönhetően lehetséges a nyomtatás a PrintJet CONNECT nyomtatóval vagy Plotterrel.

- Sávokba, vagy egyedileg rögzíthető
- A gyakorlatban már bizonyított MultiCard formátumú jelölők

Egyedi nyomtatáshoz: Kérjük, küldje el az M-Print PRO vagy M-Print PRO Online (telepítés nélkül) jelölőszoftverünk fájlját a címkézési előírásokkal.

Általános rendelési adatok

Típus	WS 12/5 MC NE WS	Verzió
Rendelési szám	1609860000	WS, Sorkapocs jelölő, 12 x 5 mm, Osztás, mm (P): 5.00 Weidmueller,
GTIN (EAN)	4008190203481	Allen-Bradley, fehér
Qty.	720 Stück	

W-sorozat



Az áramkörök optikai elválasztására vagy a szomszédos keresztösszekötők elektromos szigetelésére elválasztólemezt használnak. A zárólemezzel ellentétben ennek alakja nagyobb lehet, mint a szomszédos sorkapcsok. Kisebb azonban nem lehet, különben az alkalmazásban szükséges légrések és kúszótávolságok nem tarthatók meg.

Általános rendelési adatok

Típus	WTW EN	Verzió
Rendelési szám	1058800000	Elválasztó lemez (kapocs), Elválasztó lemez, 86 mm x 62 mm,
GTIN (EAN)	4008190140175	sötétbézs
Qty.	20 Stück	

WDU 10 WS

Weidmüller Interface GmbH & Co. KG

Klingenbergstraße 26

D-32758 Detmold

Germany

www.weidmueller.com

Tartozékok

ZGB elfordítható csoportos jelölőtartó



A ZGB 15 egy felhajtható csoportos jelölőtartó. A jelölőtartóba dekafix 5 és WS 12/5 csatlakozójelölések, vagy az ESO 15 becsúsztható jelölőlap illeszthető.

A ZGB 30 egy felhajtható csoportos jelölőtartó. A jelölőtartóba dekafix 5 és WS 12/5 csatlakozójelölések, vagy az ESO 7 becsúsztható jelölőlap illeszthető.

A becsúsztható címkék és védőszalagok a „Tartozékok” címszó alatt találhatók.

Általános rendelési adatok

Típus	ZGB 30	Verzió
Rendelési szám	1611930000	Kapocsjelölők, Sorkapocs jelölő, 32 x 7 mm, Osztás, mm (P): 5.00
GTIN (EAN)	4008190002251	Weidmueller, fehér
Qty.	20 Stück	
Típus	ZGB 15	Verzió
Rendelési szám	1636530000	Kapocsjelölők, Sorkapocs jelölő, 15 x 7 mm, Osztás, mm (P): 5.00
GTIN (EAN)	4008190297053	Weidmueller, fehér
Qty.	20 Stück	

Üres



A dekafix (DEK) jelölő univerzálisan használható minden vezetékhez és dugaszolható csatlakozóhoz, valamint elektronikus szerelvényekhez. A rendszer ideális rövid számsorokhoz, és nagy számú készen nyomtatott jelölőt is tartalmaz.

Csíkok egylépéses, gyors felszereléshez. A nyomtatás könnyen olvasható, kontrasztos, és négy szélességben kapható.

- Használatra kész jelölők nagy választéka
- Csíkok gyors felszereléshez
- Csatlakozójelölők, minden Weidmüller-kábelcsatlakozóhoz alkalmazhatók
- Kaphatók üres MultiCard formátumban, vagy standard nyomtatással

Egyedi nyomtatáshoz: Kérjük, küldje el az M-Print PRO vagy M-Print PRO Online (telepítés nélkül) jelölőszoftverünk fájlját a címkézési előírásokkal.

Általános rendelési adatok

Típus	DEK 5/5 MC NE WS	Verzió
Rendelési szám	1609801044	Dekafix, Sorkapocs jelölő, 5 x 5 mm, Osztás, mm (P): 5.00
GTIN (EAN)	4008190397111	Weidmueller, fehér
Qty.	1 000 Stück	

WDU 10 WS

Weidmüller Interface GmbH & Co. KG

Klingenbergstraße 26

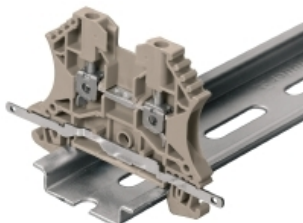
D-32758 Detmold

Germany

www.weidmueller.com

Tartozékok

Árnyékolás csatlakozás



Az LS 2.8 WDU2.5-10 segítségével a W sorozat számos átmenő moduláris sorkapcsát nagyon egyszerűen át lehet alakítani. Az LS 2.8 WDU2.5-10 beillesztése lehetővé teszi, hogy a kábelárnyékoló zsinórt közvetlenül a sorkapcszon át hurkolják forrasztással, vagy a megfelelő lapos kábelfogó segítségével.

Általános rendelési adatok

Típus	LS 2.8 WDU2.5-10	Verzió
Rendelési szám	1056400000	W-sorozat, Árnyékolt gyűjtősín
GTIN (EAN)	4008190036454	
Qty.	100 Stück	

Üres



A WAD csatlakozójelölők a W sorozatú sorkapcsokhoz, valamint a WEW 35/2 és a ZEW 35/2 végbakokhoz használhatók. A jelölők üresen, egyedi nyomtatással vagy standard villám jelöléssel is kaphatók. A WAD MultiCard jelölők a PrintJet CONNECT nyomtatókkal használhatók címkézésre.

Egyedi nyomtatáshoz: Kérjük, küldje el az M-Print PRO vagy M-Print PRO Online (telepítés nélkül) jelölőszoftverünk fájlját a címkézési előírásokkal.

Általános rendelési adatok

Típus	WAD 8 MC NE WS	Verzió
Rendelési szám	112940000	Csoportjelölők, Fedél, 33.3 x 8 mm, Osztás, mm (P): 8.00 WDU 4,
GTIN (EAN)	4032248891825	WEW 35/2, ZEW 35/2, fehér
Qty.	48 Stück	

Típus	WAD 8 MC NE GE	Verzió
Rendelési szám	112950000	Csoportjelölők, Fedél, 33.3 x 8 mm, Osztás, mm (P): 8.00 WDU 4,
GTIN (EAN)	4032248891696	WEW 35/2, ZEW 35/2, sárga
Qty.	48 Stück	

WDU 10 WS

Weidmüller Interface GmbH & Co. KG
Klingenbergstraße 26
D-32758 Detmold
Germany

www.weidmueller.com

Tartozékok

2.5-10 mm²

2.5-10
mm²

A véglapok a végbak előtt lévő utolsó moduláris kapocs nyitott oldalára vannak felszerelve. A véglap használata biztosítja a moduláris kapocs működését és a meghatározott névleges feszültséget. A véglap biztosítja, hogy ne lehessen hozzáérni az áram alatt lévő részekhez, és így a kapocs védelmet biztosítson az ujjak számára.

Általános rendelési adatok

Típus	WAP 16+35 WTW 2.5-10	Verzió
Rendelési szám	1050100000	Vég- és elválasztó lemezek kapcsokhoz, Véglap, 56 mm x 1.5 mm, sötétbézs
GTIN (EAN)	4008190079901	
Qty.	20 Stück	
Típus	WAP 16+35 WTW 2.5-10 BL	Verzió
Rendelési szám	1050180000	Vég- és elválasztó lemezek kapcsokhoz, Véglap, 56 mm x 1.5 mm, kék
GTIN (EAN)	4008190013899	
Qty.	20 Stück	
Típus	WAP 2.5-10/0.5MM	Verzió
Rendelési szám	1966380000	Véglemez (kapcsok), 54.5 mm x 0.35 mm, sötétbézs
GTIN (EAN)	4032248688616	
Qty.	50 Stück	
Típus	WAP 2.5-10	Verzió
Rendelési szám	1050000000	Véglemez (kapcsok), 56 mm x 1.5 mm, sötétbézs
GTIN (EAN)	4008190103149	
Qty.	50 Stück	
Típus	WAP 2.5-10 BL	Verzió
Rendelési szám	1050080000	Véglemez (kapcsok), 56 mm x 1.5 mm, kék
GTIN (EAN)	4008190136611	
Qty.	50 Stück	

10 mm²

10
mm²

A csavarozható keresztösszekötők egyszerűen fel- és leszerelhetők. A nagy érintkezőfelületnek köszönhetően még nagyobb áramerősségek is maximálisan megbízható érintkezés mellett vihetők át.

Általános rendelési adatok

Típus	WQV 10/2	Verzió
Rendelési szám	1052560000	Keresztösszekötő (kapocs), becsavart állapotban, Pólusszám: 2, Osztás, mm (P): 9.90, Szigetelt: Igen, 76 A, sárga
GTIN (EAN)	4008190154943	
Qty.	50 Stück	

WDU 10 WS

Weidmüller Interface GmbH & Co. KG

Klingenbergstraße 26

D-32758 Detmold

Germany

www.weidmueller.com

Tartozékok

Típus	WQV 10/3	Verzió
Rendelési szám	1054960000	Keresztösszekötő (kapocs), becsavart állapotban, Pólusszám: 3, Osztás,
GTIN (EAN)	4008190079079	mm (P): 9.90, Szigetelt: Igen, 63 A, sárga
Qty.	50 Stück	
Típus	WQV 10/10	Verzió
Rendelési szám	1052460000	Keresztösszekötő (kapocs), becsavart állapotban, Pólusszám: 10,
GTIN (EAN)	4008190152130	Osztás, mm (P): 9.90, Szigetelt: Igen, 63 A, sárga
Qty.	20 Stück	
Típus	WQV 10/4	Verzió
Rendelési szám	1055060000	Keresztösszekötő (kapocs), becsavart állapotban, Pólusszám: 4, Osztás,
GTIN (EAN)	4008190188245	mm (P): 9.90, Szigetelt: Igen, 63 A, sárga
Qty.	50 Stück	

PEN mérőhidak



A PEN-átkötés a különálló PE és N vezetékeket egyetlen PEN vezetékké kapcsolja össze.

Általános rendelési adatok

Típus	WQB-PEN 10	Verzió
Rendelési szám	1060300000	Keresztösszekötő (kapocs), becsavart állapotban, Pólusszám: 2, Osztás,
GTIN (EAN)	4008190098346	mm (P): 10.00, Szigetelt: Nem, 57 A, Ezüstszürke
Qty.	10 Stück	

Üres



A WAD csatlakozójelölők a W sorozatú sorkapcsokhoz, valamint a WEW 35/2 és a ZEW 35/2 végbakokhoz használhatók. A jelölők üresen, egyedi nyomtatással vagy standard villám jelöléssel is kaphatók. A WAD MultiCard jelölők a PrintJet CONNECT nyomtatókkal használhatók címkézésre.

Egyedi nyomtatáshoz: Kérjük, küldje el az M-Print PRO vagy M-Print PRO Online (telepítés nélkül) jelölőszoftverünk fájlját a címkézési előírásokkal.

Általános rendelési adatok

Típus	WAD 5 MC NE WS	Verzió
Rendelési szám	112910000	Csoportjelölők, Fedél, 33.3 x 5 mm, Osztás, mm (P): 5.00 WDU 2.5,
GTIN (EAN)	4032248891689	WEW 35/2, ZEW 35/2, fehér
Qty.	48 Stück	

WDU 10 WS

Weidmüller Interface GmbH & Co. KG

Klingenbergstraße 26

D-32758 Detmold

Germany

www.weidmueller.com

Tartozékok

Típus	WAD 5 MC NE GE	Verzió
Rendelési szám	112920000	Csoportjelölők, Fedél, 33.3 x 5 mm, Osztás, mm (P): 5.00 WDU 2.5,
GTIN (EAN)	4032248891771	WEW 35/2, ZEW 35/2, sárga
Qty.	48 Stück	

Feszültségcsökkentő mérőhidak



A redukáló keresztösszekötők a különböző névleges keresztmetszetű sorkapcsok egyszerű és gyors csatlakoztatását teszik lehetővé.

Általános rendelési adatok

Típus	WQV 16N-10	Verzió
Rendelési szám	1073400000	Keresztösszekötő (kapocs), becsavart állapotban, Pólusszám: 2, Osztás,
GTIN (EAN)	4008190855901	mm (P): 11.90, Szigetelt: Igen, 76 A, sárga
Qty.	10 Stück	

WS 12/5



WS/ DEK

A MultiMark sorkapocsjelölők kétkomponensű, innovatív összetételű anyagot használnak. A jelölő kemény alapkontúrja biztonságosan a helyére pattan a csatlakozón. Az elastikus felület egyszerűvé teszi a jelölő felszerelését. Ez a speciális lyuggatott anyag lehetővé teszi a szalagok kinyújtását, így alkalmazkodva a kisebb méretbeli különbségekhez, melyek összeadódhatnak, különösen hosszú sorkapocs-tömböknél. További előny: A felületi anyag kiváló nyomtathatósága garantálja a tartós és kopásálló címkézést. A nyomtató 300 dpi felbontásának köszönhetően a felirat könnyen olvasható.

A MultiMark előnyei:

- Kompatibilis a W, Z, P és SAK sorozatú sorkapcsokkal
- Szilárd megtartás és tartós nyomtatás
- A folytonos szalagokkal időt takaríthat meg a felszerelésnél
- Az innovatív kompozit anyagnak köszönhetően egyszerű felszerelés
- Hely a többsoros nyomtatáshoz

Általános rendelési adatok

Típus	WS 12/5 MM WS	Verzió
Rendelési szám	1007190000	WS, Sorkapocs jelölő, 12 x 5 mm, Weidmueller, fehér
GTIN (EAN)	4050118392036	
Qty.	800 Stück	

WDU 10 WS

Weidmüller Interface GmbH & Co. KG
Klingenbergstraße 26
D-32758 Detmold
Germany

www.weidmueller.com

Tartozékok

W-sorozat



Az adapterek és teszt dugók a sorkapcsok és a vizsgálóberendezések közötti elektromos csatlakozáshoz használatosak. Így elektromos érintkezés hozható létre vezetékhez kötött állapotban, és a mérések könnyen elvégezhetők.

Általános rendelési adatok

Típus	WTA 3 WDU4	Verzió
Rendelési szám	1632350000	Tesztadapter (kapocs), 1.5 mm ² , 250 V, 6 A
GTIN (EAN)	4008190209711	
Qty.	25 Stück	

Vizsgálóaljzatok



A mérőhüvellyel a teszteszközöket lehet csatlakoztatni, szabványos 4.0 dugóval. Az alkalmazáson belüli potenciáltól függően különböző színeket lehet kiválasztani a mérőhüvelyekhez a gyors és egyszerű karbantartási munkához.

Általános rendelési adatok

Típus	STB 21.6/IH/GN WTL6/3	Verzió
Rendelési szám	1071020000	Aljzat (kapocs), Dugaszolási mélység: 11.1 mm, Mélység: 26.6 mm
GTIN (EAN)	4008190259228	
Qty.	50 Stück	
Típus	STB 21.6/IH/WS WTL6/3	Verzió
Rendelési szám	1312520000	Aljzat (kapocs), Dugaszolási mélység: 11.1 mm
GTIN (EAN)	4050118121704	
Qty.	50 Stück	
Típus	STB 21.6/IH/RT WTL6/3	Verzió
Rendelési szám	1778990000	Aljzat (kapocs), Dugaszolási mélység: 11.1 mm, Mélység: 26.6 mm
GTIN (EAN)	4032248169665	
Qty.	50 Stück	
Típus	STB 21.6/IH/GE WTL6/3	Verzió
Rendelési szám	1071010000	Aljzat (kapocs), Dugaszolási mélység: 11.1 mm, Mélység: 26.6 mm
GTIN (EAN)	4008190259211	
Qty.	50 Stück	
Típus	STB 21.6/IH/SW WTL6/3	Verzió
Rendelési szám	1071040000	Aljzat (kapocs), Dugaszolási mélység: 11.1 mm, Mélység: 26.6 mm
GTIN (EAN)	4008190859985	
Qty.	50 Stück	

A létrehozás dátuma 2024. május 17. 3:48:19 CEST

A katalógus állapota 04.05.2024 / A műszaki módosítások jogát fenntartjuk.

WDU 10 WS

Weidmüller Interface GmbH & Co. KG
Klingenbergstraße 26
D-32758 Detmold
Germany

www.weidmueller.com

Tartozékok

Típus	STB 21.6/IH/VI WTL6/3	Verzió
Rendelési szám	1071030000	Aljzat (kapocs), Dugaszolási mélység: 11.1 mm, Mélység: 26.6 mm
GTIN (EAN)	4008190259235	
Qty.	50 Stück	
Típus	STB 21.6/IH/DB WTL6/3	Verzió
Rendelési szám	1071000000	Aljzat (kapocs), Dugaszolási mélység: 11.1 mm, Mélység: 26.6 mm
GTIN (EAN)	4008190259204	
Qty.	50 Stück	
Típus	STB 21.6/IH/BL WTL6/3	Verzió
Rendelési szám	1071080000	Aljzat (kapocs), Dugaszolási mélység: 11.1 mm, Mélység: 26.6 mm
GTIN (EAN)	4008190043957	
Qty.	50 Stück	

W-sorozat



A Weidmüller termékválasztékában vannak végbakok, amelyek garantálják az állandó, megbízható rögzítést a kapocssínen és megakadályozzák az elcsúszást. Rendelkezésre állnak csavaros és csavarok nélküli változatok is. A végbakokon jelölési opciók vannak, akár csoportos jelölések részére is, valamint van rajta egy vizsgálódugó tartó is.

Általános rendelési adatok

Típus	WEW 35/2	Verzió
Rendelési szám	1061200000	Végbak, Wemid, sötétbész, Sín: TS 35, becsavart állapotban
GTIN (EAN)	4008190030230	
Qty.	50 Stück	

Vizsgálóaljzatok



Az adapterek és teszt dugók a sorkapcsok és a vizsgálóberendezések közötti elektromos csatlakozáshoz használatosak. Így elektromos érintkezés hozható létre vezetékhez állapottban, és a mérések könnyen elvégezhetők.

Általános rendelési adatok

Típus	STB 8.5/5/2.3/M3 SAK2.5	Verzió
Rendelési szám	0280600000	Tartozékok, Aljzat
GTIN (EAN)	4008190023188	
Qty.	50 Stück	

WDU 10 WS**Weidmüller Interface GmbH & Co. KG**

Klingenbergstraße 26

D-32758 Detmold

Germany

www.weidmueller.com**Tartozékok**

Típus	STB 14/D6/4/M3 SAK10	Verzió
Rendelési szám	6169900000	Tartozékok, Aljzat
GTIN (EAN)	4008190076665	
Qty.	50 Stück	