

## HDC HB 24 TEK TOS1XM50G

Weidmüller Interface GmbH &amp; Co. KG

Klingenbergstraße 26

D-32758 Detmold

Germany

www.weidmueller.com



IP68



Az új RockStar® burkolatok ellenállnak a tengervíznek és magas szintű ütésállóságot biztosítanak, teljesítik az IP 68 és IP 69K védelemet, extrém környezeti feltételek alatti használatra lettek kifejlesztve és eleget tesznek a DIN EN 61373 szabvány 2. kategória szerinti magas vibrációs követelményeknek (forgóváz). Így ez a házcsalád ideálisan alkalmas a nagy igénybevételre tervezett csatlakozások hiba- és karbantartás nélküli működéséhez a szállítás és közlekedés mérnöki, valamint az energetikai és az extrém követelményeket támasztó alkalmazásokban. A fejlesztés során megvalósított mérések a burkolatokat rendkívüli módon EMC-ellenállóvá tették.

## Általános rendelési adatok

Verzió	HDC-házak, Méret: 8, Védelmi osztály: IP66 (bedugaszolt állapotban), IP68 (bedugaszolt állapotban), Dugóház, Rögzítő kengyeles csatlakozás, magas, Kábelbevezetések mérete: M 50
Rendelési szám	<a href="#">1827170000</a>
Típus	HDC HB 24 TEK TOS1XM50G
GTIN (EAN)	4032248332328
Qty.	1 Stück
Rendelkezésre álló egység	2013-12-31

A létrehozás dátuma 2024. május 21. 21:51:41 CEST

A katalógus állapota 18.05.2024 / A műszaki módosítások jogát fenntartjuk.

## HDC HB 24 TEK TOS1XM50G

Weidmüller Interface GmbH &amp; Co. KG

Klingenbergstraße 26

D-32758 Detmold

Germany

www.weidmueller.com

## Műszaki adatok

## Méretetek és tömegek

Magasság	120 mm	Magasság (coll)	4,724 inch
Szélesség	58 mm	Szélesség (coll)	2,283 inch
Nettó tömeg	733 g		

## Hőmérsékletetek

Hőmérsékleti határérték	-50 °C ... 125 °C
-------------------------	-------------------

## Méretetek

B ház magasság	120 mm	Ház teljes hossza	184 mm
Kábelbevezetés	menetes		

## Verzió

BG	8	Belső menet	M 50
Felső kábelbevezetések száma	1	Felső rész/alsó rész/fedél	felső rész
Ház kivitele	Dugóház	Kivitel	magas
Kábelbevezetés	menetes	Kábelbevezetések mérete	M 50
Meghúzási nyomaték	6,5 Nm	Méret	8
Oldalsó kábelbevezetések száma	0	Rögzítőrendszer kivitele	Rögzítő kengyeles csatlakozás
Suitable for ModuPlug®	Igen	Szorítós változat	Rögzítő kengyeles csatlakozás
Szín (RAL)	RAL 9011	Típus	Dugó

## Általános adatok

ENT házak	Igen	Felületi minőség	Porbevonatos
Ház fő anyaga	alumínium présöntvény	Meghúzási nyomaték	6,5 Nm
Rögzítőelem anyaga	Nemesacél, rozsdamentes	Védelmi osztály	IP66 (bedugaszolt állapotban), IP68 (bedugaszolt állapotban)

## Besorolások

ETIM 6.0	EC000437	ETIM 7.0	EC000437
ETIM 8.0	EC000437	ETIM 9.0	EC000437
ECLASS 9.0	27-44-02-02	ECLASS 9,1	27-44-02-02
ECLASS 10.0	27-44-02-02	ECLASS 11.0	27-44-02-02
ECLASS 12.0	27-44-02-02	ECLASS 13.0	27-44-02-02

Anyag	Aceton
Vegyszerállóság	Ellenálló
Anyag	Dízelolaj
Vegyszerállóság	Instabil
Anyag	Etilalkohol
Vegyszerállóság	Ellenálló
Anyag	Sebességváltó-olaj
Vegyszerállóság	Feltételesen ellenálló
Anyag	Hidraulikaolaj

## HDC HB 24 TEK TOS1XM50G

Weidmüller Interface GmbH &amp; Co. KG

Klingenbergstraße 26

D-32758 Detmold

Germany

www.weidmueller.com

## Műszaki adatok

Vegyszerállóság	Feltételesen ellenálló
Anyag	Mosóbenzin
Vegyszerállóság	Instabil
Anyag	Izzadság
Vegyszerállóság	Feltételesen ellenálló
Anyag	Prémium benzin
Vegyszerállóság	Instabil
Anyag	Víz
Vegyszerállóság	Ellenálló
Anyag	UV
Vegyszerállóság	Ellenálló
Anyag	Ózon
Vegyszerállóság	Ellenálló

## Tanúsítványok

Jóváhagyások



ROHS

Megfelel

## Letöltések

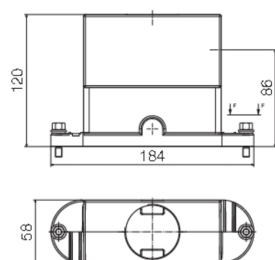
Engineering Data	<a href="#">CAD data – STEP</a>
Product Change Notification	<a href="#">20220214 Technical change to HDC housings</a> <a href="#">20220214 Technische Änderung bei HDC-Gehäusen</a>
Katalógusok	<a href="#">Catalogues in PDF-format</a>
Kiadványok	<a href="#">FL FIELDWIRING EN</a> <a href="#">FL FIELDWIRING EN</a>

**HDC HB 24 TEK TOS1XM50G****Weidmüller Interface GmbH & Co. KG**

Klingenbergstraße 26

D-32758 Detmold

Germany

[www.weidmueller.com](http://www.weidmueller.com)**Rajzok**

## HDC HB 24 TEK TOS1XM50G

Weidmüller Interface GmbH &amp; Co. KG

Klingenbergstraße 26

D-32758 Detmold

Germany

www.weidmueller.com

## Tartozékok

## Dugókulcs készletek



Imbuszkulcs edzett króm-vanádium-acélból, gyártás a DIN ISO 2936 L (DIN 911) szerint, a felület jó minőségű nemesített kivitelű.

## Általános rendelési adatok

Típus	SK WSD-S 1,5-10,0	Verzió
Rendelési szám	<a href="#">6008850000</a>	Szerelőszerszám
GTIN (EAN)	4032248266609	
Qty.	1 Stück	