

HDC HEE 18 FC

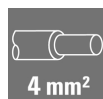
Weidmüller Interface GmbH & Co. KG

Klingenbergstraße 26

D-32758 Detmold

Germany

www.weidmueller.com



A HEE sorozatra jellemző az érintkezők nagy sűrűsége és a bevált HE- betétekre alapozva került kialakításra.

A vezeték csatlakozási szintjét sajtolható érintkezőként terveztük meg. A bevált krimp-csatlakozást már évtizedek óta szabványként használják. A betétekhez krimpelhető érintkezőket nem mellékelünk.

Pólusok száma: **18**

Névleges áram: **16 A**

Névleges feszültség: **500 V**

Névleges feszültség UL/CSA szerint: **600 V AC/DC**

Krimp-csatlakozás

Általános rendelési adatok

Verzió	HDC-betét, Hüvely, 500 V, 16 A, Pólusszám: 18, Krimpelhető csatlakozás, Méret: 4
Rendelési szám	1826820000
Típus	HDC HEE 18 FC
GTIN (EAN)	4032248330225
Qty.	1 Stück

HDC HEE 18 FC

Weidmüller Interface GmbH & Co. KG

Klingenbergstraße 26

D-32758 Detmold

Germany

www.weidmueller.com

Műszaki adatok

Méretek és tömegek

Mélység	64 mm	Mélység (coll)	2,52 inch
Magasság	36 mm	Magasság (coll)	1,417 inch
Szélesség	34 mm	Szélesség (coll)	1,339 inch
Nettó tömeg	50 g		

Hőmérsékletek

Hőmérsékleti határérték	-40 °C ... 125 °C
-------------------------	-------------------

Méret

Alap teljes hossza	64 mm	Aljzat magassága	36 mm
Szélesség	34 mm		

Általános adatok

Alacsony füstképződés a DIN EN 45545-2 szerint	Igen	Anyag	Rézötvözet
BG	4	Csatlakozás típusa	Krimpelhető csatlakozás
Dugaszolási ciklusok, arany	≥ 500	Dugaszolási ciklusok, ezüst	≥ 500
Halogénmentes	true	Méret	4
Névleges feszültség (DIN EN 61984)	500 V	Névleges feszültség az UL/CSA szerint	600 V AC/DC
Névleges lökőfeszültség (DIN EN 61984)	6 kV	Névleges áram (DIN EN 61984)	16 A
Pólusszám	18	Sorozat	HEE
Szennyezés súlyossága	3	Szigetelés erőssége	10 ¹⁰ Ω
Szigetelőanyag	PC üvegszál-erősítéssel (UL listás és vasúti tanúsítással)	Szigetelőanyag csoport	IIIa
Szín	bézs	Térfogati ellenállás	≤2 mΩ
Típus	Hüvely	UL 94 éghetőségi osztály	V-0
Vezeték-keresztmetszet	4 mm ²		

PE csatlakozási adatok

Csatlakozás típusa PE	Csavaros csatlakozás	Csupaszolási hossz, PE-csatlakozás	10 mm
Fej mérete, csillag	size PH1	Kés mérete, hornyos (PE-csatlakozás)	SD 0.8 x 4.0
Névleges keresztmetszet	4 mm ²	PE-csatlakozás max. meghúzási nyomatéka	1,5 Nm
PE-csatlakozás min. meghúzási nyomatéka	1,2 Nm	Rögzítőcsavar	M 4
Vezeték keresztmetszet, AWG (PE), max. AWG 12		Vezeték keresztmetszet, AWG (PE), min. AWG 20	

HDC HEE 18 FC

Weidmüller Interface GmbH & Co. KG

Klingenbergstraße 26

D-32758 Detmold

Germany

www.weidmueller.com

Műszaki adatok

Változat

Anyag	Rézötvözet	BG	4
Csatlakozás típusa	Krimpelhető csatlakozás	Csupaszolási hossz, névleges csatlakozás	7,5 mm
Keresztmetszet csatlakoztatott vezetékhez, finomsodratú, érvéghüvelyekkel és műanyag gallérokkal DIN 46228/4, névleges csatlakozás, min.	0,5 mm ²	Méret	4
Térfogati ellenállás	≤2 mΩ	Vezeték csatlakozási keresztmetszet AWG, max.	AWG 12
Vezeték csatlakozási keresztmetszet AWG, min.	AWG 20	Vezeték csatlakozási keresztmetszet, finomsodratú, max.	4 mm ²
Vezeték csatlakozási keresztmetszet, finomsodratú, min.	0,5 mm ²	Vezeték csatlakozási keresztmetszet, finomsodratú, érvéghüvelyekkel és műanyag gallérokkal DIN 46228/4, névleges csatlakozás, max.	4 mm ²
Vezeték keresztmetszet, tömör, max.	4 mm ²	Vezeték keresztmetszet, tömör, min.	0,5 mm ²
Vezeték-keresztmetszet, max.	4 mm ²	Vezeték-keresztmetszet, min.	0,5 mm ²

Besorolások

ETIM 6.0	EC000438	ETIM 7.0	EC000438
ETIM 8.0	EC000438	ETIM 9.0	EC000438
ECLASS 9.0	27-44-02-05	ECLASS 9.1	27-44-02-05
ECLASS 10.0	27-44-02-05	ECLASS 11.0	27-44-02-05
ECLASS 12.0	27-44-02-05	ECLASS 13.0	27-44-02-05

Anyag	Aceton
Vegyszerállóság	Ellenálló
Anyag	Ammónia, vizes oldat
Vegyszerállóság	Feltételesen ellenálló
Anyag	Petróleum
Vegyszerállóság	Ellenálló
Anyag	Benzol
Vegyszerállóság	Ellenálló
Anyag	Dízelolaj
Vegyszerállóság	Feltételesen ellenálló
Anyag	Ecetsav, koncentrált
Vegyszerállóság	Ellenálló
Anyag	Kálium-hidroxid
Vegyszerállóság	Feltételesen ellenálló
Anyag	Metanol
Vegyszerállóság	Feltételesen ellenálló
Anyag	Motorolaj
Vegyszerállóság	Feltételesen ellenálló
Anyag	Lúg, hígított
Vegyszerállóság	Ellenálló

HDC HEE 18 FC

Weidmüller Interface GmbH & Co. KG
Klingenbergstraße 26
D-32758 Detmold
Germany

www.weidmueller.com

Műszaki adatok

Anyag	Hidroklórfluor-szénhidrogének
Vegyszerállóság	Feltételesen ellenálló
Anyag	Kültéri használat
Vegyszerállóság	Feltételesen ellenálló

Termékek környezetvédelmi megfelelősége

REACH SVHC	Potassium perfluorobutane sulfonate 29420-49-3
SCIP	1609748e-c278-4c9b-b3d1-e6215d2988cd
Vegyszerállóság	de.myview.objectmodel.impl.BlockImpl@6f7e51be de.myview.objectmodel.impl.BlockImpl@2d096228 de.myview.objectmodel.impl.BlockImpl@27c6e487 de.myview.objectmodel.impl.BlockImpl@4607c37d de.myview.objectmodel.impl.BlockImpl@5be999a2 de.myview.objectmodel.impl.BlockImpl@3d97a8d5 de.myview.objectmodel.impl.BlockImpl@2d65913c de.myview.objectmodel.impl.BlockImpl@5501a3c6 de.myview.objectmodel.impl.BlockImpl@4232044d de.myview.objectmodel.impl.BlockImpl@4263ddde de.myview.objectmodel.impl.BlockImpl@438e58df de.myview.objectmodel.impl.BlockImpl@1bc9ccfb

Tanúsítványok

Jóváhagyások



ROHS	Megfelel
UL File Number Search	UL weboldal
Tanúsítvány száma (cURus)	E92202

Letöltések

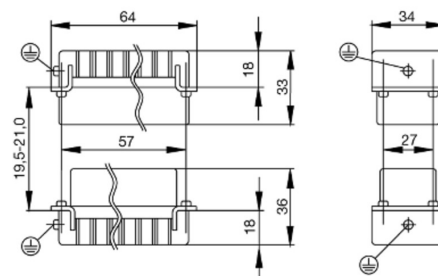
Engineering Data	CAD data – STEP
Katalógusok	Catalogues in PDF-format
Kiadványok	FL FIELDWIRING EN FL FIELDWIRING EN

HDC HEE 18 FC**Weidmüller Interface GmbH & Co. KG**

Klingenbergstraße 26

D-32758 Detmold

Germany

www.weidmueller.com**Rajzok**

HDC HEE 18 FC

Weidmüller Interface GmbH & Co. KG

Klingenbergstraße 26

D-32758 Detmold

Germany

www.weidmueller.com

Tartozékok

DSTV



Különböző tartozékok állnak rendelkezésre betétjeinkhez.
Ez tartalmazza a kódoló elemeket is a betétekhez.

Általános rendelési adatok

Típus	DSTV COBU5	Verzió
Rendelési szám	1471500000	Ipari nehézcsatlakozók, Tartozékok, Kódoló elem
GTIN (EAN)	4008190178543	
Qty.	100 Stück	
Típus	DSTV COST4	Verzió
Rendelési szám	1471300000	Ipari nehézcsatlakozók, Tartozékok, Rögzítő rendszer
GTIN (EAN)	4008190017354	
Qty.	100 Stück	

Hornyos csavarhúzó-készlet, Philips



Csillagfejű csavarhúzó, típus: Phillips, SDK PH DIN 5262,
ISO 8764/2-PH, behajtó ISO 8764-PH szerint, hegy:
Chrom Top, SoftFinish-markolat

Általános rendelési adatok

Típus	SDK PH1	Verzió
Rendelési szám	6008480000	Csavarhúzó, Csavarhúzó
GTIN (EAN)	4032248056477	
Qty.	1 Stück	

HDC HEE 18 FC

Weidmüller Interface GmbH & Co. KG

Klingenbergstraße 26

D-32758 Detmold

Germany

www.weidmueller.com

Tartozékok

Crimping tools



Krimpelő szerszámok kapcsolt érintkezőkhöz

- Kilincsmű a pontos krimpeléshez
- Kioldási lehetőség helytelen működés esetén
- Ütközővel az érintkezők pontos pozicionálásához.

Általános rendelési adatok

Típus	CTX CM 1.6/2.5	Verzió
Rendelési szám	6018490000	Présszerszám, Krimpelő szerszám érintkezőkhöz, 0.14mm², 4mm², W-
GTIN (EAN)	4008190884598	krimp
Qty.	1 Stück	
Típus	CTIN CM 1.6/2.5	Verzió
Rendelési szám	6205430000	Présszerszám, Krimpelő szerszám érintkezőkhöz, 0.14mm², 6mm², 4
GTIN (EAN)	4032248733446	fogas krimpelés
Qty.	1 Stück	

Hornyos csavarhúzó-készlet, Philips



VDE-szigetelt csillagfejű csavarhúzó Phillips csavarokhoz, SDIK PH DIN 7438, ISO 8764/2-PH, kihajtó ISO 8764-PH szerint, SoftFinish-markolat

Általános rendelési adatok

Típus	SDIK PH1	Verzió
Rendelési szám	6008570000	Csavarhúzó, Csavarhúzó
GTIN (EAN)	4032248056569	
Qty.	1 Stück	

HDC HEE 18 FC

Weidmüller Interface GmbH & Co. KG
Klingenbergstraße 26
D-32758 Detmold
Germany

www.weidmueller.com

Tartozékok

HE

Különböző tartozékok állnak rendelkezésre betétjeinkhez.
Ez tartalmazza a kódoló elemeket is a betétekhez.



Általános rendelési adatok

Típus	HDC HE CP	Verzió
Rendelési szám	1003240000	Ipari nehézcsatlakozók, Tartozékok, Rögzítő rendszer
GTIN (EAN)	4032248698233	
Qty.	100 Stück	

Krimpelhető érintkezők, HE



A krimp (sajtott) csatlakozások olyan elektronikai és mechanikai kötést biztosítanak a vezeték és az érintkező között, ami egyszerre biztonságos és megbízható. Az optimális krimpcsatlakozás gázzáró és korrózióálló.

Általános rendelési adatok

Típus	HDC-C-HE-BM4.0AG	Verzió
Rendelési szám	1201500000	Ipari nehézcsatlakozók, Krimpelhető érintkező, HE, HEE, HQ, MixMate,
GTIN (EAN)	4008190148096	Hüvely, Vezeték-keresztmetszet, max.: 4, fordított, Rézötvözet
Qty.	100 Stück	
Típus	HDC-C-HE-BM0.75-1.00AU	Verzió
Rendelési szám	1651480000	Ipari nehézcsatlakozók, Krimpelhető érintkező, HE, HEE, HQ, MixMate,
GTIN (EAN)	4008190400156	Hüvely, Vezeték-keresztmetszet, max.: 1, fordított, Rézötvözet
Qty.	100 Stück	
Típus	HDC-C-HE-BM4.0AU	Verzió
Rendelési szám	1651510000	Ipari nehézcsatlakozók, Krimpelhető érintkező, HE, HEE, HQ, MixMate,
GTIN (EAN)	4008190400187	Hüvely, Vezeték-keresztmetszet, max.: 4, fordított, Rézötvözet
Qty.	100 Stück	
Típus	HDC-C-HE-BM0.5AU	Verzió
Rendelési szám	1651470000	Ipari nehézcsatlakozók, Krimpelhető érintkező, HE, HEE, HQ, MixMate,
GTIN (EAN)	4008190400149	Hüvely, Vezeték-keresztmetszet, max.: 0.5, fordított, Rézötvözet
Qty.	100 Stück	
Típus	HDC-C-HE-BM0.75-1.00AG	Verzió
Rendelési szám	1201200000	Ipari nehézcsatlakozók, Krimpelhető érintkező, HE, HEE, HQ, MixMate,
GTIN (EAN)	4008190044480	Hüvely, Vezeték-keresztmetszet, max.: 1, fordított, Rézötvözet
Qty.	100 Stück	

HDC HEE 18 FC

Weidmüller Interface GmbH & Co. KG

Klingenbergstraße 26

D-32758 Detmold

Germany

www.weidmueller.com

Tartozékok

Típus	HDC-C-HE-BM1.5AU	Verzió
Rendelési szám	1651490000	Ipari nehézcsatlakozók, Krimpelhető érintkező, HE, HEE, HQ, MixMate,
GTIN (EAN)	4008190400163	Hüvely, Vezeték-keresztmetszet, max.: 1.5, fordított, Rézötvözet
Qty.	100 Stück	
Típus	HDC-C-HE-BM2.5AG	Verzió
Rendelési szám	1201400000	Ipari nehézcsatlakozók, Krimpelhető érintkező, HE, HEE, HQ, MixMate,
GTIN (EAN)	4008190047078	Hüvely, Vezeték-keresztmetszet, max.: 2.5, fordított, Rézötvözet
Qty.	100 Stück	
Típus	HDC-C-HE-BM1.5AG	Verzió
Rendelési szám	1201300000	Ipari nehézcsatlakozók, Krimpelhető érintkező, HE, HEE, HQ, MixMate,
GTIN (EAN)	4008190100346	Hüvely, Vezeték-keresztmetszet, max.: 1.5, fordított, Rézötvözet
Qty.	100 Stück	
Típus	HDC-C-HE-BM2.5AG	Verzió
Rendelési szám	1651500000	Ipari nehézcsatlakozók, Krimpelhető érintkező, HE, HEE, HQ, MixMate,
GTIN (EAN)	4008190400170	Hüvely, Vezeték-keresztmetszet, max.: 2.5, fordított, Rézötvözet
Qty.	100 Stück	
Típus	HDC-C-HE-BM0.5AG	Verzió
Rendelési szám	1201100000	Ipari nehézcsatlakozók, Krimpelhető érintkező, HE, HEE, HQ, MixMate,
GTIN (EAN)	4008190142698	Hüvely, Vezeték-keresztmetszet, max.: 0.5, fordított, Rézötvözet
Qty.	100 Stück	

Lapos csavarhúzó



Hornyos csavarhúzó lekerekített pengével SD DIN 5265, ISO 2380/2, behajtó a DIN 5264, ISO 2380/1 szerint.
Chrom Top hegy, SoftFinish markolat

Általános rendelési adatok

Típus	SDS 0.6X3.5X100	Verzió
Rendelési szám	6008330000	Csavarhúzó, Csavarhúzó
GTIN (EAN)	4032248056286	
Qty.	1 Stück	
Típus	SDS 0.8X4.0X100	Verzió
Rendelési szám	6008340000	Csavarhúzó, Csavarhúzó
GTIN (EAN)	4032248056293	
Qty.	1 Stück	

HDC HEE 18 FC

Weidmüller Interface GmbH & Co. KG

Klingenbergstraße 26

D-32758 Detmold

Germany

www.weidmueller.com

Tartozékok

Lapos csavarhúzó



Szigetelt hornyos csavarhúzó, SDI DIN 7437, ISO 2380/2, Hegy: DIN 5264, ISO 2380/1 szerint, SoftFinish-markolat

Általános rendelési adatok

Típus	SDIS 0.6X3.5X100	Verzió
Rendelési szám	6008390000	Csavarhúzó, Csavarhúzó
GTIN (EAN)	4032248056354	
Qty.	1 Stück	

Típus	SDIS 0.8X4.0X100	Verzió
Rendelési szám	6008400000	Csavarhúzó, Csavarhúzó
GTIN (EAN)	4032248056361	
Qty.	1 Stück	

Érintkező kiserelő szerszám



A Weidmüller krimpelő szerszámok, érintkezőeltávolító szerszámok és száloptikai szerszámok sokaságát kínálja.

Általános rendelési adatok

Típus	REMOVAL TOOL HE	Verzió
Rendelési szám	1866750000	Szerszámok, Érintkezőkioldó szerszám
GTIN (EAN)	4032248437078	
Qty.	1 Stück	

Tightening torques and screwing tools

Screw size	Connector type	Dia. tightening torque in Nm	Recommended blade inserts and AF size for hexagon socket
M 2.5	Signal contacts		
	S 6/6	0.5 - 0.55	SD 0.6 x 3.5 mm or PZ0
	S 6/12	0.5 - 0.55	SD 0.6 x 3.5 mm or PZ0
M 2.9 x 0.5	Fastening screws		
	HQ 4/2	0.8 (plastic) / 1.1 (metal)	SD 0.6 x 3.5 mm or PH0
	HQ 8	0.8 (plastic) / 1.1 (metal)	SD 0.6 x 3.5 mm or PH0
	HQ 17	0.8 (plastic) / 1.1 (metal)	SD 0.6 x 3.5 mm or PH0
M 3	Contact screws		
	HA 3	0.5 - 0.55	SD 0.5 x 3.0 mm
	HA 4	0.5 - 0.55	SD 0.5 x 3.0 mm
	HA 10 bis HA 48	0.5 - 0.55	SD 0.6 x 3.5 mm or PH0
	HE	0.5 - 0.55	SD 0.6 x 3.5 mm or PZ0
	HVE	0.5 - 0.55	SD 0.6 x 3.5 mm or PZ0
	Signal contacts:		
	S 4/2	0.5 - 0.55	SD 0.6 x 3.5 mm or PZ0
	S 4/8	0.5 - 0.55	SD 0.6 x 3.5 mm or PZ0
	PE connection via female contact		
	S 4	0.5 - 0.8	SD 0.6 x 3.5 mm
	ConCept modular frame, metal	0.5 - 0.55	SD 0.6 x 3.5 mm
	PE terminal		
	HQ 5	0.5 - 0.55	SD 0.6 x 3.5 or 0.8 x 4 mm
	HQ 7	0.5 - 0.55	SD 0.6 x 3.5 or 0.8 x 4 mm
	Fastening screws	0.5 - 0.55	SD 0.6 x 3.5 mm or PZ0
	Guide pin	0.5 - 0.55	SD 0.6 x 3.5 mm or PZ0
	Guide bush	0.5 - 0.55	SD 0.6 x 3.5 mm or PZ0
	Coding pins	0.5 - 0.55	SD 0.6 x 3.5 mm or PZ0
M 4	Contact screws		
	HSB	1.2 - 1.5	SD 0.6 x 3.5 or 0.8 x 4 mm or PZ1
	PE connection via male contact		
	S 4	0.5 - 0.8	SD 0.6 x 3.5 mm
	ConCept modular frame, metal	1.2 - 1.5	SD 0.6 x 3.5 mm
	PE terminal		
	HA	1.2 - 1.5	SD 0.6 x 3.5 or 0.8 x 4 mm or PH1
	HE	1.2 - 1.5	SD 0.6 x 3.5 or 0.8 x 4 mm or PH1
	HEE	1.2 - 1.5	SD 0.6 x 3.5 or 0.8 x 4 mm or PH1
	HVE	1.2 - 1.5	SD 0.6 x 3.5 or 0.8 x 4 mm or PH1
	HD	1.2 - 1.5	SD 0.6 x 3.5 or 0.8 x 4 mm or PZ1
	HDD	1.2 - 1.5	SD 0.6 x 3.5 or 0.8 x 4 mm or PZ1
	S 6/6 (for signal contacts)	1.2 - 1.5	0.8 x 4 mm or PZ1
	ConCept modular frame, plastic	1.2 - 1.5	0.8 x 4 mm or PZ1
M 5	PE terminal		
	HSB	2 - 2.5	SD 1 x 5.5 mm or PZ2
	S 4/0 (Screw connection)	2 - 2.5	SD 1.2 x 6.5 mm or PH2
	S 4/0 (Axial screw connection)	2 - 2.5	SD 0.8 x 4 mm or PZ 2
	S 4/2	2 - 2.5	SD 1.2 x 6.5 mm or PH2
	S 4/8	2 - 2.5	SD 1.2 x 6.5 mm or PH2
	S 6/12	2 - 2.5	SD 0.8 x 4 mm or PZ 2
	S 6/36	2 - 2.5	SD 1.2 x 6.5 mm or PH2
	S 8/24	2 - 2.5	SD 1.2 x 6.5 mm or PH2
	S 12/2	2 - 2.5	SD 1.2 x 6.5 mm or PH2
M 6	Power contacts		
	S 4/0 (Screw connection)	1.2 (1.5 mm ²) / 2 (2.5 mm ²) / 3 (4-16 mm ²)	SD 0.8 x 4 mm
	S 4/2	1.2 (1.5 mm ²) / 2 (2.5 mm ²) / 3 (4-16 mm ²)	SD 0.8 x 4 mm
	S 4/8	1.2 (1.5 mm ²) / 2 (2.5 mm ²) / 3 (4-16 mm ²)	SD 0.8 x 4 mm
M 7 x 0.75	Power contacts		
	S 4	1.1 - 1.7	SW 2
	S 6/6 (+ PE)	6 - 8	SW 4
M 8 x 0.75	Power contacts		
	S 6/12	1.1 - 1.7	SW 2
	S 8/0 (+ PE)	6 (10-16 mm ²) - 7 (25 mm ²)	SW 4
M10 x 1	Power contacts		
	S 4/0 (Axial connection)	2 - 3	SW 3

Increasing the tightening torque does not improve the contact resistance. The stated torque settings offer optimal mechanical, thermal and electrical conditions. Exceeding the recommended values may even damage the conductor and terminal.