

## SL-SMT 5.08HC/03/180 1.5SN BK RL

Weidmüller Interface GmbH &amp; Co. KG

Klingenbergstraße 26

D-32758 Detmold

Germany

www.weidmueller.com

## Produktillustration



Högtemperaturtålig, rak, öppen stiftlist Förpackning i box eller tejp. I tejp med 1,5 mm lödstift optimerad för automatbestyckning. Stiftlängd 3,2 mm för reflow- och våglödning Stiftlisten har plats för märkning och kan kodas. HC = högström.

## Allmänna beställningsdata

|                   |   |
|-------------------|---|
| Artikelbeteckning | Kretskortsstickanslutning, Stiftlist, öppen på sidan, THT/THR lödanslutning, 5.08 mm, Antal poler: 3, 180°, Lödstiftlängd (l): 1.5 mm, förtennad, svart, Tape |
| Art.nr.           | <a href="#">1821110000</a>  |
| Typ               | SL-SMT 5.08HC/03/180 1.5SN BK RL  |
| GTIN (EAN)        | 4032248319756   |
| Förp.             | 250 Stück   |
| Produktparametrar | IEC: 400 V / 27.5 A<br>UL: 300 V / 18.5 A   |
| Förpackning       | Tape  |

Skapandedatum den 1 juni 2024 14:05:42 CEST

Katalogversion 18.05.2024 / Tekniska ändringar förbehållna

## SL-SMT 5.08HC/03/180 1.5SN BK RL

Weidmüller Interface GmbH &amp; Co. KG

Klingenbergstraße 26

D-32758 Detmold

Germany

www.weidmueller.com

## Tekniska data

## Mått och vikter

|                    |          |                |            |
|--------------------|----------|----------------|------------|
| Djup               | 8,5 mm   | Byggdjup (tum) | 0,335 inch |
| Höjd               | 13,5 mm  | Bygghöjd (tum) | 0,531 inch |
| Höjd lägstbyggande | 12 mm    | Bredd          | 15,24 mm   |
| Byggbredd (tum)    | 0,6 inch | Nettovikt      | 2,76 g     |

## Packaging

|   |                               |  |          |
|---|-------------------------------|--|----------|
| Förpackning på ESD-nivå                         | statisk dissipativ            | Förpackning                                      | Tape     |
| VPE-längd                                       | 331 mm                        | VPE-bredd  | 331 mm   |
| VPE-höjd  | 38 mm                         | Tape depth (T2)                                  | 17,25 mm |
| Tape width (W)                                  | 32 mm                         | Tape pocket depth (K0)                           | 16,75 mm |
| Tape pocket height (A0)                         | 8 mm                          | Tape pocket width (B0)                           | 16 mm    |
| Tape pocket separation (P1)                     | 16 mm                         | Tape hole separation (E)                         | 1,75 mm  |
| Tape pocket separation (F)                      | 14,2 mm                       | Tape reel diameter $\phi$ (A)                    | 330 mm   |
| Surface resistance                              | $R_s = 10^9 - 10^{12} \Omega$ | Bredd på Pick & Place-dyna ( $W_{PPP}$ )         | 9,6 mm   |
| Längd på Pick & Place-dyna ( $L_{PPP}$ )        | 12,36 mm                      | Diameter på indragningssytan ( $\phi D_{max.}$ ) | 8,5 mm   |
| Utsprång 1 Pick & Place-dyna ( $L_{01 (PPP)}$ ) | 2,3 mm                        | Utsprång 2 Pick & Place-dyna ( $P_{02 (PPP)}$ )  | 2 mm     |

## Systemparametrar

|                                       |                                    |                                  |   |
|---------------------------------------|------------------------------------|----------------------------------|---|
| Produktfamilj                         | OMNIMATE Signal – serie BL/SL 5.08 | Anslutningstyp                   | Kretskortanslutning                         |
| Montering på kretskortet              | THT/THR lödanslutning              | Delning i mm (P)                 | 5,08 mm                                     |
| Delning i tum (P)                     | 0,2 "                              | Anslutningsvinkel                | 180°  |
| Antal poler                           | 3                                  | Antal lödstift per pol           | 1   |
| Lödstiftlängd (l)                     | 1,5 mm                             | Tolerans för stiftlängd          | 0 / -0,3 mm                                 |
| Dimensioner för lödstift              | d = 1,2 mm, oktagonal              | Diameter bestyckningshål (D)     | 1,4 mm                                      |
| Tolerans diameter bestyckningshål (D) | + 0,1 mm                           | L1 i mm                          | 10,16 mm                                    |
| L1 i tum                              | 0,4 "                              | Antal rader                      | 1   |
| Polradstal                            | 1                                  | Beröringsskydd enligt DIN VDE 57 | fingers. ej inst./<br>handryggss. instucken |
| Beröringsskydd enligt DIN VDE 0470    | IP 20 ansluten/ IP 10 ej ansluten  | Skyddsklass                      | IP20  |
| Genomgångsmotstånd (6)                | $\leq 5 \text{ m}\Omega$           | Koderbar                         | Ja  |
| Max. instickskraft/pol                | 9 N                                | Max. dragkraft/pol               | 7 N   |

## Materialdata

|                                  |  |                                   |  |
|----------------------------------|--|-----------------------------------|--|
| Isoleringsmaterial               | LCP GF   | Färgkod                           | svart  |
| Färgtabell (jämförbar)           | RAL 9011   | Isoleringsmaterialgrupp           | IIIa   |
| CTI (Comparative Tracking Index) | $\geq 175$   | Moisture Level (MSL)              | 1  |
| Brännbarhetsklass enligt UL 94   | V-0  | Kontaktmaterial                   | Cu-legering  |
| Kontaktyta                       | förtennad  | Skiktstruktur för lödanslutningen | 1...3 $\mu\text{m}$ Ni / 2...4 $\mu\text{m}$ Sn matt |
| Skiktstruktur för stiftkontakten | 1...3 $\mu\text{m}$ Ni / 2...4 $\mu\text{m}$ Sn matt | Lagertemperatur, min.             | -40 °C   |
| Lagertemperatur, max.            | 70 °C  | Drifttemperatur, min.             | -50 °C   |
| Drifttemperatur, max             | 100 °C   | Temperaturområde Montage, min.    | -30 °C   |
| Temperaturområde Montage, max.   | 100 °C   |                                   |  |

## SL-SMT 5.08HC/03/180 1.5SN BK RL

Weidmüller Interface GmbH &amp; Co. KG

Klingenbergstraße 26

D-32758 Detmold

Germany

www.weidmueller.com

## Tekniska data

## Märkdata enligt CSA

Institut (CSA)



Certifikat nr. (CSA)

200039-1176845

Märkspänning (användargrupp B / CSA) 300 V

Märkspänning (användargrupp D / CSA) 300 V

Märkström (användargrupp D / CSA)

Hänvisning till godkännandevärden

Specifikationerna avser maxvärden. För detaljer – se typgodkännandeintyg.

18,5 A

## Märkdata enligt UL 1059

Institut (UR)



Certifikat nr. (UR)

E60693

Märkspänning (användargrupp B / UL 1059)

300 V

Märkspänning (användargrupp D / UL 1059)

300 V

Märkström (användargrupp B / UL 1059)

18,5 A

Märkström (användargrupp D / UL 1059)

10 A

Hänvisning till godkännandevärden

Specifikationerna avser maxvärden. För detaljer – se typgodkännandeintyg.

## Märkdata enligt IEC

testad enligt standard IEC 60664-1, IEC 61984

Märkström, max. antal poler (Tu=20°C) 19 A

Märkström, max. antal poler (Tu=40°C)

16,5 A

Märkspänning vid överspänningsk./Nedsmutningsgrad III/2

320 V

Märkspänning vid överspänningsk./Nedsmutningsgrad II/2

4 kV

Märkstötspänning vid överspänningsk./Nedsmutningsgrad III/3

4 kV

Märkström, min. antal poler (Tu=20°C) 27,5 A

Märkström, min. antal poler (Tu=40°C) 24 A

Märkspänning vid överspänningsk./Nedsmutningsgrad II/2

400 V

Märkspänning vid överspänningsk./Nedsmutningsgrad III/3

250 V

Märkspänning vid överspänningsk./Nedsmutningsgrad III/2

4 kV

## Klassificeringar

ETIM 6.0

EC002637

ETIM 7.0

EC002637

ETIM 8.0

EC002637

ETIM 9.0

EC002637

ECLASS 9.0

27-44-04-02

ECLASS 9.1

27-44-04-02

ECLASS 10.0

27-44-04-02

ECLASS 11.0

27-46-02-01

ECLASS 12.0

27-46-02-01

ECLASS 13.0

27-46-02-01

## SL-SMT 5.08HC/03/180 1.5SN BK RL

Weidmüller Interface GmbH & Co. KG  
Klingenbergstraße 26  
D-32758 Detmold  
Germany

www.weidmueller.com

## Tekniska data

## Viktig hänvisningstext

|                 |   |
|-----------------|---|
| IPC-konformitet | Konformitet: Produkterna utvecklas, tillverkas och levereras i enlighet med internationellt erkända standarder och normer, och uppfyller de egenskaper som garanteras i databladet resp. har designegenskaper i enlighet med IPC-A-610 "Klass 2". Övriga anspråk gällande produkterna kan bedömas på begäran.   |
| Hänvisningstext | <ul style="list-style-type: none"><li>• Förgyllda kontaktytor på förfrågan</li><li>• Märkström relaterad till märkarea och min. antal poler.</li><li>• Lödhålsdiameter D=1,4+0,1mm</li><li>• Lödhålsdiameter D = 1,5 + 0,1 mm, från 9 poler</li><li>• P på ritningen = raster</li><li>• Märkdata avser respektive byggdel. Luft- och krypsträckor till andra byggdelar skall utformas i enlighet med de relevanta normerna.</li><li>• Enligt IEC 61984 är OMNIMATE-anslutningar anslutningar utan brytförmåga (COC). I enlighet med avsedd användning får anslutningarna inte vara inkopplade eller urkopplade vid drift eller under last</li><li>• Långtidsförvaring av produkten med medeltemperatur 50° C och maximal luftfuktighet 70 %, 36 månader</li></ul> |

## Godkännanden

Godkännanden



|                       |              |
|-----------------------|--------------|
| ROHS                  | Uppfyllelse  |
| UL File Number Search | UL-webbplats |
| Certifikat nr. (UR)   | E60693       |

## Nedladdningar

|   |   |
|---|---|
| Godkännande/Certifikat/Dokument om överensstämmelse | <a href="#">CB Certificate</a><br><a href="#">CB Testreport</a><br><a href="#">Declaration of the Manufacturer</a>  |
| Teknikuppgifter Data                                | <a href="#">CAD data – STEP</a>   |
| Meddelande om produktändring                        | <a href="#">PCN_2015_208_PL30X_SC-SMT_SL_SMT_3.xx_5.xx_neue_Tapeverpackung_Step_4_DE</a><br><a href="#">PCN_2015_208_PL30X_SC-SMT_SL_SMT_3.xx_5.xx_new_Tape_Packaging_Step_4_EN</a><br><a href="#">Changeover to ESD bags for "Tape on Reel" products</a><br><a href="#">Umstellung auf ESD-Beutel bei „Tape on Reel“ Produkten</a>   |
| Kataloger   | <a href="#">Catalogues in PDF-format</a>  |
| Broschyrer  | <a href="#">FL DRIVES EN</a><br><a href="#">MB SMT EN</a><br><a href="#">FL DRIVES DE</a><br><a href="#">MB DEVICE MANUF. EN</a><br><a href="#">FL BUILDING SAFETY EN</a><br><a href="#">FL APPL LED LIGHTING EN</a><br><a href="#">FL INDUSTR.CONTROLS EN</a><br><a href="#">FL MACHINE SAFETY EN</a><br><a href="#">FL HEATING ELECTR EN</a><br><a href="#">FL APPL INVERTER EN</a><br><a href="#">FL_BASE_STATION_EN</a><br><a href="#">FL ELEVATOR EN</a><br><a href="#">FL POWER SUPPLY EN</a><br><a href="#">FL 72H SAMPLE SER EN</a><br><a href="#">PO OMNIMATE EN</a><br><a href="#">PO OMNIMATE EN</a> |
| Informationstext för ytmonteringsteknologi          | <a href="#">Download Whitepaper</a>   |

# SL-SMT 5.08HC/03/180 1.5SN BK RL

Weidmüller Interface GmbH & Co. KG  
Klingenbergstraße 26  
D-32758 Detmold  
Germany

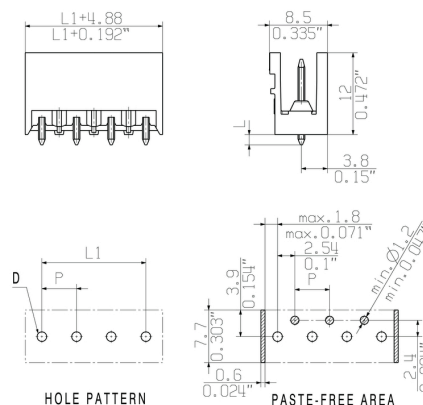
[www.weidmueller.com](http://www.weidmueller.com)

## Ritningar

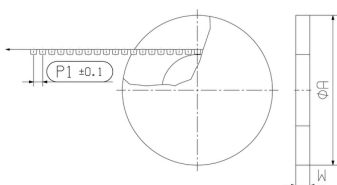
### Produktillustration



### Dimensional drawing



### Dimensional drawing



### Dimensional drawing



### Exempel på användning



### Produktfördel



Safe power transmission  
Proven properties

## SL-SMT 5.08HC/03/180 1.5SN BK RL

Weidmüller Interface GmbH &amp; Co. KG

Klingenbergstraße 26

D-32758 Detmold

Germany

www.weidmueller.com

## Tillbehör

## Kodelement

**Kopplar bara vad som hör ihop: Rätt anslutning på rätt ställe.**

Kodningselementen och förvridningssäkringarna säkerställer en entydig tilldelning av anslutningselement i tillverkningsprocessen och vid hanteringen.

Kodnings- och förvridningsskyddselementen skjuts in innan bestyckningen eller under kabelkonfektioneringen. Alternativen hos Weidmüller: konfigurera enkelt och individuellt online i variantkonfiguratoren och få färdigt förkodat.

En felbestyckning på kretskortet eller felanslutning av anslutningselement är inte längre möjligt.

Fördelen: Ingen felsökning vid tillverkningen och ingen felhantering av användaren.

## Allmänna beställningsdata

| Typ        | BLZ/SL KO OR BX            | Artikelbeteckning   | Produktparametrar | Förpackning |
|------------|----------------------------|---|-------------------|-------------|
| Art.nr.    | <a href="#">1573010000</a> | Kretskortsstickanslutning, Tillbehör, Kodelement, orange, Antal       |                   | Box         |
| GTIN (EAN) | 4008190048396              | poler: 1  |                   |             |
| Förp.      | 100 Stuck                  |   |                   |             |
| Typ        | BLZ/SL KO BK BX            | Artikelbeteckning   | Produktparametrar | Förpackning |
| Art.nr.    | <a href="#">1545710000</a> | Kretskortsstickanslutning, Tillbehör, Kodelement, svart, Antal poler: |                   | Box         |
| GTIN (EAN) | 4008190087142              | 1   |                   |             |
| Förp.      | 50 Stuck                   |   |                   |             |

## Ytterligare tillbehör



Ingen uppgift  
&uml;r liten &uml;r den optimala  
l&uml;sningen. &nbsp; &nbsp; <br style="font-weight: bold;"> <br /> Anslutning &uml;r inte allt  
- d&uml;r potentialer testas, sammanfattas eller  
beh&uml;rver fr&uml;skiljas ligger l&uml;sningen i  
detaljerna. <br /> <br /> Ett system &uml;r inget  
system utan de sm&uml;, men nyttiga detaljerna: <br />  
> <br /> <br /> &bull; &nbsp; Teststickkontakter  
m&uml;rjligg&uml;r s&uml;rker testning p&uml; testh&uml;lsor  
<br /> &bull; &nbsp; &Ouml;rverkopplingar skapar en  
kontakts&uml;rker potentialf&uml;rdelning direkt  
p&uml; anslutningen <br /> &bull; &nbsp; Avdelnings-  
fr&uml;skiljningselement delar upp en h&uml;rpolig  
stiftlist i flera separata h&uml;rlist-stickplatser <br />  
&bull; &nbsp; L&uml;sningar och rasterh&uml;kar - den  
vibrationst&uml;lga rastningen resp. s&uml;rkringen  
f&uml;r h&uml;ls- och stiftlistor <br /> <br />  
Tillverkningsmedf&uml;rjande och applikationsanpassad  
- mer tillbeh&uml;r = mindre tids&uml;t&uml;ng

## Allmänna beställningsdata

| Typ        | SL AT SW                   | Artikelbeteckning   | Produktparametrar | Förpackning |
|------------|----------------------------|---|-------------------|-------------|
| Art.nr.    | <a href="#">1770240000</a> | Kretskortsstickanslutning, Tillbehör, Avskiljningselement, svart, Antal |                   | Box         |
| GTIN (EAN) | 4032248117710              | poler: 1  |                   |             |
| Förp.      | 100 Stuck                  |   |                   |             |

Skapandedatum den 1 juni 2024 14:05:42 CEST

**SL-SMT 5.08HC/03/180 1.5SN BK RL****Weidmüller Interface GmbH & Co. KG**

Klingenbergstraße 26

D-32758 Detmold

Germany

[www.weidmueller.com](http://www.weidmueller.com)**Tillbehör**

| Typ        | SL AT OR                   | Artikelbeteckning  | Produktparametrar | Förpackning |
|------------|----------------------------|--|-------------------|-------------|
| Art.nr.    | <a href="#">1598300000</a> | Kretskortsstickanslutning, Tillbehör, Avskiljningselement, orange, |                   | Box         |
| GTIN (EAN) | 4008190189266              | Antal poler: 1   |                   |             |
| Förp.      | 100 Stück                  |  |                   |             |

## Recommended wave soldering profiles

**Weidmüller Interface GmbH & Co. KG**  
Klingenbergstraße 16  
D-32758 Detmold  
Germany  
Fon: +49 5231 14-0  
Fax: +49 5231 14-292083  
[www.weidmueller.com](http://www.weidmueller.com)

### Single Wave:



### Double Wave:



### Wave soldering profiles

Wired connection elements should be processed in accordance with the DIN EN 61760-1 standard. We have included two recommendations for practical wave soldering profiles, with which Weidmüller PCB terminals and connectors are qualified.

When choosing a suitable profile for your application, the following factors also need to be considered:

- PCB thickness
- Proportion of Cu in the layers
- Single/double-sided assembly
- Product range
- Heating and cooling rates

The single and double wave profiles each indicate the recommended operating range, including the maximum soldering temperature of 260°C. In practice, the maximum soldering temperature is quite often well below the above maximum profile.

We reserve the right to make technical changes.



## Recommended reflow soldering profile

**Weidmüller Interface GmbH & Co. KG**

Klingenbergstraße 16

D-32758 Detmold

Germany

Fon: +49 5231 14-0

Fax: +49 5231 14-292083

www.weidmueller.com



## Reflow soldering profile

The perfect soldering profile for SMT Surface Mount Technology is one the most exiting question in SMT production. But there are more than one correct answer: The diagram of temperature-on-time is related to processing features of solder paste and to maximum load of components.

We have to consider the following parameters:

- Time for pre heating
- Maximum temperature
- Time above melting point
- Time for cooling
- Maximum heating rate
- Maximum cooling rate

We recommend a typical solder profile with associated process limits. With preheating components and board are prepared smoothly for the solder phase. Heating rate is typically  $\leq +3\text{K/s}$ . In parallel the solder paste is 'activated'. The time above melting point of 217°C the paste gets liquid and components and boards begin to connect. The maximum temperature of 245°C to 254°C should stay between 10 and 40 seconds. In the cooling phase at  $\geq -6\text{K/s}$  solder is cured. Board and components cool down while avoiding cold cracks.