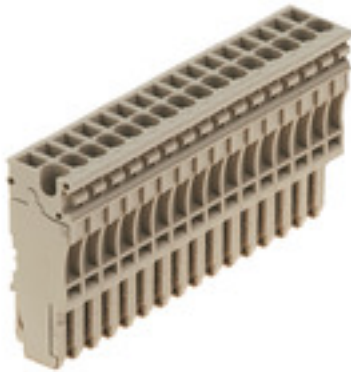


ZP 2.5/1AN/16**Weidmüller Interface GmbH & Co. KG**

Klingenbergstraße 26

D-32758 Detmold

Germany

www.weidmueller.com**Produktbild**

Stecker aus unserem WeiCos-System sind für alle Anschlusssystemen erhältlich. Die Variantenvielfalt erstreckt sich dabei über vorkonfektionierte Stecker von 1- bis 10-polig und der Möglichkeit einer individuellen Konfektionierung. Somit ist maximale Flexibilität für jede Applikation gewährleistet. Das maßgeschneiderte Zubehör sorgt für erhöhte Sicherheit und bietet Schutz vor äußeren Einflüssen.

Allgemeine Bestelldaten

Ausführung	Z-Reihe, Steckverbinder, dunkelbeige, Direktmontage
Best.-Nr.	1815620000
Typ	ZP 2.5/1AN/16
GTIN (EAN)	4032248342754
VPE	10 Stück

ZP 2.5/1AN/16

Weidmüller Interface GmbH & Co. KG

Klingenbergstraße 26

D-32758 Detmold

Germany

www.weidmueller.com

Technische Daten

Abmessungen und Gewichte

Tiefe	41 mm	Tiefe (inch)	1,614 inch
Höhe	16,5 mm	Höhe (inch)	0,65 inch
Breite	81,6 mm	Breite (inch)	3,213 inch
Nettogewicht	51,4 g		

Temperaturen

Lagertemperatur	-25 °C...55 °C	Dauergebrauchstemperatur, min.	-50 °C
Dauergebrauchstemperatur, max.	120 °C		

Allgemeines

Einbauhinweis	Direktmontage	Leiteranschlussquerschnitt AWG, max.	AWG 26
Leiteranschlussquerschnitt AWG, min.	AWG 12	Normen	In Anlehnung an IEC 60947-7-1
Polzahl	16		

Bemessungsdaten

Bemessungsquerschnitt	2,5 mm ²	Bemessungsspannung	500 V
Bemessungsspannung zur Nachbarklemme	500 V	Max. Spannung des Klemmträgers & des gesteckten Systems	690 V
Bemessungsspannung DC	500 V	Nennstrom	24 A
Strom bei max. Leiter	24 A	Normen	In Anlehnung an IEC 60947-7-1
Durchgangswiderstand gemäß IEC 60947-7-x	1,33 mΩ	Bemessungsstoßspannung	6 kV
Bemessungsstoßspannung zur Nachbarklemme	6 kV	Verlustleistung gemäß IEC 60947-7-x	0,77 W
Verschmutzungsgrad	3		

Bemessungsdaten nach CSA

Leiterquerschnitt max (cCSAus)	12 AWG	Leiterquerschnitt min (cCSAus)	26 AWG
Spannung Gr C (cCSAus)	300 V	Spannung Gr D (cCSAus)	600 V
Strom Gr C (cCSAus)	20 A	Strom Gr D (cCSAus)	5 A
Zertifikat-Nr. (cCSAus)	154685-1460993		

Bemessungsdaten nach UL

Leitergr. Factory wiring max (cURus)	12 AWG	Leitergr. Factory wiring min (cURus)	26 AWG
Leitergr. Field wiring max (cURus)	12 AWG	Leitergr. Field wiring min (cURus)	26 AWG
Spannung Gr C (cURus)	300 V	Spannung Gr D (cURus)	600 V
Strom Gr C (cURus)	20 A	Strom Gr D (cURus)	5 A
Zertifikat-Nr. (cURus)	E60693		

ZP 2.5/1AN/16

Weidmüller Interface GmbH & Co. KG

Klingenbergstraße 26

D-32758 Detmold

Germany

www.weidmueller.com

Technische Daten

Klemmbare Leiter (Bemessungsanschluss)

Abisolierlänge	10 mm	Anschlussart	Steckanschluss
Anschlussrichtung	oben	Anzahl Anschlüsse	16
Klemmbereich, max.	4 mm ²	Klemmbereich, min.	0,13 mm ²
Klingenmaß	0,6 x 3,5 mm	Lehrdorn nach 60 947-1	A2
Leiteranschlussquerschnitt AWG, max.	AWG 26	Leiteranschlussquerschnitt AWG, min.	AWG 12
Leiteranschlussquerschnitt, eindrätig, max.	4 mm ²	Leiteranschlussquerschnitt, eindrätig, min.	0,5 mm ²
Leiteranschlussquerschnitt, feindrätig AEH mit Kunststoffkragen DIN 46228/4, max.	2,5 mm ²	Leiteranschlussquerschnitt, feindrätig AEH mit Kunststoffkragen DIN 46228/4, min.	0,5 mm ²
Leiteranschlussquerschnitt, feindrätig mit AEH DIN 46228/1, max.	2,5 mm ²	Leiteranschlussquerschnitt, feindrätig mit AEH DIN 46228/1, min.	0,5 mm ²
Leiteranschlussquerschnitt, feindrätig, max.	4 mm ²	Leiteranschlussquerschnitt, feindrätig, min.	0,5 mm ²

Systemkennwerte

Ausführung	Steckverbinder, Zugfederanschluss	Abschlussplatte erforderlich	Nein
Anzahl der Etagen	1	Anzahl der Klemmstellen je Etage	1
Etagen intern gebrückt	Nein	PE-Anschluss	Nein

Werkstoffdaten

Werkstoff	Wemid	Farbe	dunkelbeige
Brennbarkeitsklasse nach UL 94	V-0		

weitere technische Daten

Einbauhinweis	Direktmontage	Montageart	gesteckt
Offene Seiten	geschlossen		

Klassifikationen

ETIM 6.0	EC002848	ETIM 7.0	EC002848
ETIM 8.0	EC002848	ETIM 9.0	EC002848
ECLASS 9.0	27-14-11-92	ECLASS 9.1	27-14-11-92
ECLASS 10.0	27-14-11-92	ECLASS 11.0	27-14-11-92
ECLASS 12.0	27-14-11-92	ECLASS 13.0	27-25-03-90

Zulassungen

Zulassungen



ROHS	Konform
UL File Number Search	UL Webseite
Zertifikat-Nr. (cURus)	E60693

ZP 2.5/1AN/16

Weidmüller Interface GmbH & Co. KG
Klingenbergstraße 26
D-32758 Detmold
Germany

www.weidmueller.com

Technische Daten

Downloads

Zulassung / Zertifikat / Konformitätsdokument	DNVGL certificate CB Testreport CB Certificate Confirmation of Standards EN 45545-2_2020-10
Engineering-Daten	CAD data – STEP
Engineering-Daten	Zuken E3.S
Anwenderdokumentation	StorageConditionsTerminalBlocks
Kataloge	Catalogues in PDF-format
Broschüren	

ZP 2.5/1AN/16

Weidmüller Interface GmbH & Co. KG

Klingenbergstraße 26

D-32758 Detmold

Germany

www.weidmueller.com

Zubehör

Neutral



WS-Markierer sind optimal auf Leitungsverbinder der W-Reihe abgestimmt. Dank ihrer Systemkompatibilität lassen sich WS-Schilder auch auf der I-Reihe sowie der Z-Reihe einsetzen. Die großen Beschriftungsflächen erlauben neben langen Beschriftungsketten auch eine mehrzeilige Aufteilung.

WS-Markierer eignen sich besonders für eine Beschriftung mit langen, individuell erstellten Zeichenfolgen. Durch das bewährte MultiCard-Format ist eine Beschriftung mit PrintJet CONNECT oder Plotter möglich.

- In Streifen oder einzeln montierbar
- Markierer im bewährten MultiCard-Format

Für Sonderdruck: Bitte senden Sie uns für ihre Beschriftungsvorgaben eine Datei unserer Beschriftungssoftware M-Print PRO oder M-Print PRO Online (ohne Installation).

Allgemeine Bestelldaten

Typ	WS 10/5 M MC NE WS	Ausführung
Best.-Nr.	1792000000	WS, Klemmenmarkierung, 10 x 5 mm, Raster in mm (P): 5.00
GTIN (EAN)	4032248223862	Weidmueller, Allen-Bradley, weiß
VPE	720 Stück	

Z-Reihe



Testadapter und Prüfstecker dienen der elektrischen Verbindung zwischen Reihenklemmen und dem Test Equipment. So kann im verdrahteten Zustand ein elektrischer Kontakt hergestellt und Messungen durchgeführt werden.

Allgemeine Bestelldaten

Typ	ZTA ZT2.5/ZA	Ausführung
Best.-Nr.	1847600000	Zubehör, Testadapter, 17.5 A
GTIN (EAN)	4032248412679	
VPE	25 Stück	
Typ	ZTA ZT2.5	Ausführung
Best.-Nr.	1827080000	Zubehör, Testadapter, 17.5 A
GTIN (EAN)	4032248411276	
VPE	25 Stück	

ZP 2.5/1AN/16

Weidmüller Interface GmbH & Co. KG
Klingenbergstraße 26
D-32758 Detmold
Germany

www.weidmueller.com

Zubehör

Neutral



ZS-Markierer - im bewährten MultiCard-Format - sind speziell für die Z-Reihe entwickelt worden. Sie bieten eine große Markierfläche. Durch den Klappmechanismus sind beispielsweise auch Querverbinder ohne Demontage gut erreichbar. Die schnelle Montage ist durch in Streifen aufrastbare Einzelschilder gewährleistet. Die Einzelschilder sind leicht trennbar.

- Klappbare Markierfläche
- In Streifen oder einzeln montierbar
- Markierer im bewährten MultiCard-Format

Für Sonderdruck: Bitte senden Sie uns für ihre Beschriftungsvorgaben eine Datei unserer Beschriftungssoftware M-Print PRO oder M-Print PRO Online (ohne Installation).

Allgemeine Bestelldaten

Typ	ZS 10/5 MC NE WS	Ausführung
Best.-Nr.	1610000000	ZS, Klemmenmarkierung, 10 x 5 mm, Raster in mm (P): 5.00
GTIN (EAN)	4008190263171	Weidmueller, Allen-Bradley, weiß
VPE	480 Stück	

STR transparente Streifen



Allgemeine Bestelldaten

Typ	STR 7 F.SCHT 7	Ausführung
Best.-Nr.	0515300000	Klemmenmarkierer, Schutzkappe, 27 x 6.3 mm, transparent
GTIN (EAN)	4008190182175	
VPE	20 Stück	

ZP 2.5/1AN/16

Weidmüller Interface GmbH & Co. KG
Klingenbergstraße 26
D-32758 Detmold
Germany

www.weidmueller.com

Zubehör

Bezeichnungsträger



Allgemeine Bestelldaten

Typ	BZT 1 ZA WS 10/5	Ausführung
Best.-Nr.	1805520000	Zubehör, Bezeichnungsträger
GTIN (EAN)	4032248270248	
VPE	100 Stück	
Typ	BZT 1 WS 10/5	Ausführung
Best.-Nr.	1805490000	Zubehör, Bezeichnungsträger
GTIN (EAN)	4032248270231	
VPE	100 Stück	

Neutral



Der dekafix (DEK) Markierer ist der universelle Markierer für alle Leitungs- und Steckverbinder sowie Elektronikbaugruppen. Das System eignet sich insbesondere für kurze Zahlenfolgen und umfasst eine große Auswahl an einsatzfertigen Drucken.

Die Streifenmontage lässt ein schnelles Aufrasten in einem Arbeitsgang zu. Der Druck ist gut lesbar, kontrastreich und in verschiedenen Breiten erhältlich.

- Große Auswahl an einsatzfertigen Markierern
- Streifenmontage für schnelles Aufrasten
- Klemmenmarkierer passend für alle Weidmüller Leitungsverbinder
- Werden als neutrale MultiCard oder als Standarddruck angeboten

Für Sonderdruck: Bitte senden Sie uns für ihre Beschriftungsvorgaben eine Datei unserer Beschriftungssoftware M-Print PRO oder M-Print PRO Online (ohne Installation).

Allgemeine Bestelldaten

Typ	DEK 5/5 MC NE BL	Ausführung
Best.-Nr.	1609801693	Dekafix, Klemmenmarkierung, 5 x 5 mm, Raster in mm (P): 5.00
GTIN (EAN)	4008190397166	Weidmueller, blau
VPE	1.000 Stück	

ZP 2.5/1AN/16**Weidmüller Interface GmbH & Co. KG**

Klingenbergstraße 26

D-32758 Detmold

Germany

www.weidmueller.com**Zubehör****Schlitz-Schraubendreher**

Schlitz-Schraubendreher mit Rundklinge, SD DIN 5265,
ISO 2380/2, Abtrieb nach DIN 5264, ISO 2380/1,
Spitze Chrom Top, SoftFinish-Griff

Allgemeine Bestelldaten

Typ	SDS 0.6X3.5X100	Ausführung
Best.-Nr.	9008330000	Schraubendreher, Schraubendreher
GTIN (EAN)	4032248056286	
VPE	1 Stück	