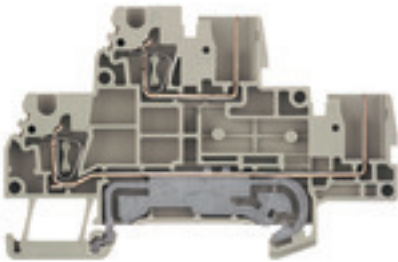


ZDT 2.5/2 DU-PE**Weidmüller Interface GmbH & Co. KG**

Klingenbergstraße 26

D-32758 Detmold

Germany

www.weidmueller.com

Bei einigen Anwendungen ist für mehr Flexibilität oder eine einfachere Installation eine steckbare, modulare Lösung erforderlich. Modulare und flexible Anschlusstechniken sind dort besonders gefragt, wo ganze Funktionseinheiten vorgefertigt oder ausgetauscht werden sollen. Unsere steckbaren Reihenklemmen lassen sich schnell montieren und sind umfassend werkseitig getestet.

Allgemeine Bestelldaten

| | |
|------------|---|
| Ausführung | Z-Reihe, Doppelstock-Reihenklemme, Bemessungsquerschnitt: 2.5 mm², Zugfederanschluss, dunkelbeige |
| Best.-Nr. | 1815160000 |
| Typ | ZDT 2.5/2 DU-PE |
| GTIN (EAN) | 4032248340781 |
| VPE | 50 Stück |

ZDT 2.5/2 DU-PE

Weidmüller Interface GmbH & Co. KG

Klingenbergstraße 26

D-32758 Detmold

Germany

www.weidmueller.com

Technische Daten

Abmessungen und Gewichte

| | | | |
|-----------------------------|------------|--------------|------------|
| Tiefe | 52 mm | Tiefe (inch) | 2,047 inch |
| Tiefe inklusive Tragschiene | 52,5 mm | Höhe | 80,5 mm |
| Höhe (inch) | 3,169 inch | Breite | 5,1 mm |
| Breite (inch) | 0,201 inch | Nettogewicht | 13,71 g |

Temperaturen

| | | | |
|--------------------------------|----------------|--------------------------------|--------|
| Lagertemperatur | -25 °C...55 °C | Dauergebrauchstemperatur, min. | -50 °C |
| Dauergebrauchstemperatur, max. | 120 °C | | |

Allgemeines

| | | | |
|--------------------------------------|--|--------------------------------------|--------|
| Leiteranschlussquerschnitt AWG, max. | AWG 12 | Leiteranschlussquerschnitt AWG, min. | AWG 26 |
| Normen | IEC 61984, In Anlehnung an IEC 60947-7-1 | Tragschiene | TS 35 |

Bemessungsdaten

| | | | |
|--|---------------------|---|--|
| Bemessungsquerschnitt | 2,5 mm ² | Bemessungsspannung | 500 V |
| Bemessungsspannung zur Nachbarklemme | 500 V | Max. Spannung des Klemmträgers & des gesteckten Systems | 690 V |
| Bemessungsspannung DC | 500 V | Nennstrom | 24 A |
| Strom bei max. Leiter | 24 A | Normen | IEC 61984, In Anlehnung an IEC 60947-7-1 |
| Durchgangswiderstand gemäß IEC 60947-7-x | 1,33 mΩ | Bemessungsstoßspannung | 6 kV |
| Bemessungsstoßspannung zur Nachbarklemme | 6 kV | Verlustleistung gemäß IEC 60947-7-x | 0,77 W |
| Verschmutzungsgrad | 3 | | |

Bemessungsdaten nach CSA

| | | | |
|--------------------------------|----------------|--------------------------------|--------|
| Leiterquerschnitt max (cCSAus) | 12 AWG | Leiterquerschnitt min (cCSAus) | 26 AWG |
| Spannung Gr C (cCSAus) | 300 V | Spannung Gr D (cCSAus) | 600 V |
| Strom Gr C (cCSAus) | 20 A | Strom Gr D (cCSAus) | 5 A |
| Zertifikat-Nr. (cCSAus) | 154685-1460993 | | |

Bemessungsdaten nach UL

| | | | |
|--------------------------------------|--------|--------------------------------------|--------|
| Leitergr. Factory wiring max (cURus) | 12 AWG | Leitergr. Factory wiring min (cURus) | 26 AWG |
| Leitergr. Field wiring max (cURus) | 12 AWG | Leitergr. Field wiring min (cURus) | 26 AWG |
| Spannung Gr C (cURus) | 300 V | Spannung Gr D (cURus) | 600 V |
| Strom Gr C (cURus) | 20 A | Strom Gr D (cURus) | 5 A |
| Zertifikat-Nr. (cURus) | E60693 | | |

Klemmbare Leiter (Bemessungsanschluss)

| | |
|------------------------|----------------------|
| Abisolierlänge | 10 mm |
| Anschlussart | Zugfederanschluss |
| Anschlussrichtung | oben |
| Anzahl Anschlüsse | 4 |
| Klemmbereich, max. | 4 mm ² |
| Klemmbereich, min. | 0,13 mm ² |
| Klingenmaß | 0,6 x 3,5 mm |
| Lehrdorn nach 60 947-1 | A2 |

Erstellungs-Datum 6. Mai 2024 05:42:17 MESZ

ZDT 2.5/2 DU-PE**Weidmüller Interface GmbH & Co. KG**

Klingenbergstraße 26

D-32758 Detmold

Germany

www.weidmueller.com

Technische Daten

| | | | |
|---|----------------------------|----------------------------|----------|
| Leiteranschlussquerschnitt AWG, max. | AWG 12 | | |
| Leiteranschlussquerschnitt AWG, min. | AWG 26 | | |
| Leiteranschlussquerschnitt, eindrätig, max. | 4 mm² | | |
| Leiteranschlussquerschnitt, eindrätig, min. | 0,5 mm² | | |
| Leiteranschlussquerschnitt, feindrätig AEH mit Kunststoffkragen DIN 46228/4, max. | 2,5 mm² | | |
| Leiteranschlussquerschnitt, feindrätig AEH mit Kunststoffkragen DIN 46228/4, min. | 0,5 mm² | | |
| Leiteranschlussquerschnitt, feindrätig mit AEH DIN 46228/1, max. | 2,5 mm² | | |
| Leiteranschlussquerschnitt, feindrätig mit AEH DIN 46228/1,min. | 0,5 mm² | | |
| Leiteranschlussquerschnitt, feindrätig, max. | 4 mm² | | |
| Leiteranschlussquerschnitt, feindrätig, min. | 0,5 mm² | | |
| Rohrlänge für AEH mit Kunststoffkragen DIN 46228/4 | Leiteranschlussquerschnitt | nominal | 0,5 mm² |
| | | min. | 6 mm |
| | | max. | 10 mm |
| | Leiteranschlussquerschnitt | nominal | 0,75 mm² |
| | | min. | 6 mm |
| | | max. | 12 mm |
| | Leiteranschlussquerschnitt | nominal | 1 mm² |
| | | min. | 6 mm |
| | | max. | 12 mm |
| | Leiteranschlussquerschnitt | nominal | 1,5 mm² |
| | | min. | 8 mm |
| | | max. | 12 mm |
| | Leiteranschlussquerschnitt | nominal | 2,5 mm² |
| | | min. | 8 mm |
| | | max. | 12 mm |
| Rohrlänge für AEH ohne Kunststoffkragen DIN 46228/1 | Leiteranschlussquerschnitt | nominal | 0,5 mm² |
| | | nominal | 10 mm |
| | Leiteranschlussquerschnitt | nominal | 0,75 mm² |
| | | nominal | 10 mm |
| | Leiteranschlussquerschnitt | nominal | 1 mm² |
| | | nominal | 10 mm |
| | Leiteranschlussquerschnitt | nominal | 1,5 mm² |
| | | min. | 10 mm |
| | Leiteranschlussquerschnitt | max. | 12 mm |
| | | Leiteranschlussquerschnitt | nominal |
| | min. | | 10 mm |
| | Leiteranschlussquerschnitt | max. | 12 mm |

Klemmbare Leiter (Weiterer Anschluss)

Leiteranschlussquerschnitt, feindrätig mit Aderendhülse DIN 46228/1, weiterer Anschluss, max. 2,5 mm²

ZDT 2.5/2 DU-PE

Weidmüller Interface GmbH & Co. KG

Klingenbergstraße 26

D-32758 Detmold

Germany

www.weidmueller.com

Technische Daten

Systemkennwerte

| | | | |
|------------------------|--|----------------------------------|----|
| Ausführung | 2 Zugfederanschlüsse - 2 Steckanschlüsse, steckbar, mit PE-Anschluss | Abschlussplatte erforderlich | Ja |
| Anzahl der Etagen | 2 | Anzahl der Klemmstellen je Etage | 4 |
| Etagen intern gebrückt | Nein | PE-Anschluss | Ja |
| Tragschiene | TS 35 | | |

Werkstoffdaten

| | | | |
|--------------------------------|-------|-------|-------------|
| Werkstoff | Wemid | Farbe | dunkelbeige |
| Brennbarkeitsklasse nach UL 94 | V-0 | | |

weitere technische Daten

| | | | |
|-------------------------------|----------|---------------|--------|
| Montageart | gerastet | Offene Seiten | rechts |
| explosionsgeprüfte Ausführung | Nein | | |

Klassifikationen

| | | | |
|-------------|-------------|-------------|-------------|
| ETIM 7.0 | EC000897 | ETIM 8.0 | EC000897 |
| ETIM 9.0 | EC000897 | ECLASS 11.0 | 27-14-11-20 |
| ECLASS 12.0 | 27-14-11-20 | ECLASS 13.0 | 27-25-01-17 |

Zulassungen

Zulassungen



| | |
|------------------------|-------------|
| ROHS | Konform |
| UL File Number Search | UL Webseite |
| Zertifikat-Nr. (cURus) | E60693 |

Downloads

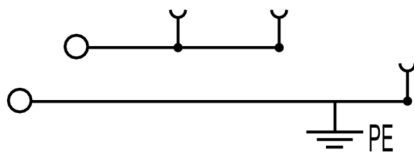
| | |
|---|---|
| Zulassung / Zertifikat / Konformitätsdokument | DNVGL certificate CB Testreport CB Certificate Declaration of Conformity UKCA declaration of conformity Confirmation of Standards EN 45545-2_2020-10 |
| Engineering-Daten | CAD data – STEP |
| Engineering-Daten | Zuken E3.S |
| Anwenderdokumentation | StorageConditionsTerminalBlocks |
| Kataloge | Catalogues in PDF-format |
| Broschüren | |

ZDT 2.5/2 DU-PE

Weidmüller Interface GmbH & Co. KG
Klingenbergstraße 26
D-32758 Detmold
Germany

www.weidmueller.com

Zeichnungen



ZDT 2.5/2 DU-PE

Weidmüller Interface GmbH & Co. KG

Klingenbergstraße 26

D-32758 Detmold

Germany

www.weidmueller.com

Zubehör

2.5 mm²2.5
mm²

Abschlussplatten werden an der offenen Seite der letzten Reihenklemme vor dem Endwinkel befestigt. Mit dem Einsatz der Abschlussplatte wird die Funktion der Reihenklemme sowie die angegebenen Bemessungsspannung aufrechterhalten. Ein Berührungsschutz von Spannungsführenden Teilen wird gewährleistet, und die Abschlussklemme ist fingersicher.

Allgemeine Bestelldaten

| | | |
|------------|----------------------------|-------------------------------------|
| Typ | ZAP/TW ZDT2.5/2 | Ausführung |
| Best.-Nr. | 1816110000 | Z-Reihe, Abschlussplatte, Trennwand |
| GTIN (EAN) | 4032248370689 | |
| VPE | 50 Stück | |

Neutral



ZS-Markierer - im bewährten MultiCard-Format - sind speziell für die Z-Reihe entwickelt worden. Sie bieten eine große Markiererfläche. Durch den Klappmechanismus sind beispielsweise auch Querverbinder ohne Demontage gut erreichbar. Die schnelle Montage ist durch in Streifen aufrastbare Einzelschilder gewährleistet. Die Einzelschilder sind leicht trennbar.

- Klappbare Markiererfläche
- In Streifen oder einzeln montierbar
- Markierer im bewährten MultiCard-Format

Für Sonderdruck: Bitte senden Sie uns für ihre Beschriftungsvorgaben eine Datei unserer Beschriftungssoftware M-Print PRO oder M-Print PRO Online (ohne Installation).

Allgemeine Bestelldaten

| | | |
|------------|----------------------------|--|
| Typ | ZS 10/5 MC NE WS | Ausführung |
| Best.-Nr. | 1610000000 | ZS, Klemmenmarkierung, 10 x 5 mm, Raster in mm (P): 5.00 |
| GTIN (EAN) | 4008190263171 | Weidmueller, Allen-Bradley, weiß |
| VPE | 480 Stück | |

ZDT 2.5/2 DU-PE**Weidmüller Interface GmbH & Co. KG**

Klingenbergstraße 26

D-32758 Detmold

Germany

www.weidmueller.com

Zubehör**2.5 mm²****2.5**
mm²

Die steckbaren Querverbindungen bestehen durch einfaches Handling und schnelle Montage. Dies ermöglicht deutliche Zeiteinsparungen in der Montage gegenüber schraubbaren Lösungen.

Allgemeine Bestelldaten

| | | |
|------------|----------------------------|------------------------------|
| Typ | ZQV 2.5N/20 GE | Ausführung |
| Best.-Nr. | 1909000000 | W-Reihe, Querverbinder, 24 A |
| GTIN (EAN) | 4032248535613 | |
| VPE | 20 Stück | |
| Typ | ZQV 2.5N/6 GE | Ausführung |
| Best.-Nr. | 1693840000 | W-Reihe, Querverbinder, 24 A |
| GTIN (EAN) | 4008190883676 | |
| VPE | 20 Stück | |
| Typ | ZQV 2.5N/2 GE | Ausführung |
| Best.-Nr. | 1693800000 | W-Reihe, Querverbinder, 24 A |
| GTIN (EAN) | 4008190883621 | |
| VPE | 60 Stück | |
| Typ | ZQV 2.5N/3 GE | Ausführung |
| Best.-Nr. | 1693810000 | W-Reihe, Querverbinder, 24 A |
| GTIN (EAN) | 4008190883645 | |
| VPE | 60 Stück | |
| Typ | ZQV 2.5N/50 GE | Ausführung |
| Best.-Nr. | 1693890000 | W-Reihe, Querverbinder, 24 A |
| GTIN (EAN) | 4008190883737 | |
| VPE | 5 Stück | |
| Typ | ZQV 2.5N/5 GE | Ausführung |
| Best.-Nr. | 1693830000 | W-Reihe, Querverbinder, 24 A |
| GTIN (EAN) | 4008190883669 | |
| VPE | 20 Stück | |
| Typ | ZQV 2.5N/9 GE | Ausführung |
| Best.-Nr. | 1693870000 | W-Reihe, Querverbinder, 24 A |
| GTIN (EAN) | 4008190883706 | |
| VPE | 20 Stück | |
| Typ | ZQV 2.5N/4 GE | Ausführung |
| Best.-Nr. | 1693820000 | W-Reihe, Querverbinder, 24 A |
| GTIN (EAN) | 4008190883652 | |
| VPE | 60 Stück | |
| Typ | ZQV 2.5N/8 GE | Ausführung |
| Best.-Nr. | 1693860000 | W-Reihe, Querverbinder, 24 A |
| GTIN (EAN) | 4008190883690 | |
| VPE | 20 Stück | |
| Typ | ZQV 2.5N/10 GE | Ausführung |
| Best.-Nr. | 1693880000 | W-Reihe, Querverbinder, 24 A |
| GTIN (EAN) | 4008190883720 | |
| VPE | 20 Stück | |

Erstellungs-Datum 6. Mai 2024 05:42:17 MESZ

Katalogstand 20.04.2024 / Technische Änderungen vorbehalten

ZDT 2.5/2 DU-PE

Weidmüller Interface GmbH & Co. KG

Klingenbergstraße 26

D-32758 Detmold

Germany

www.weidmueller.com

Zubehör

| | | |
|------------|----------------------------|------------------------------|
| Typ | ZQV 2.5N/7 GE | Ausführung |
| Best.-Nr. | 1693850000 | W-Reihe, Querverbinder, 24 A |
| GTIN (EAN) | 4008190883683 | |
| VPE | 20 Stück | |

Zugentlastungen



Die Zugentlastung schützt den Kontakt vor mechanischer Beanspruchung und den Leiter vor unbeabsichtigtem Lösen aus der Klemmstelle.

Allgemeine Bestelldaten

| | | |
|------------|----------------------------|---------------------------------------|
| Typ | ZZE ZP2.5 | Ausführung |
| Best.-Nr. | 1816140000 | Z-Reihe, Zugentlastung, gelb, 9.9 mm |
| GTIN (EAN) | 4032248370719 | |
| VPE | 25 Stück | |
| Typ | ZZE ZP2.5/4 | Ausführung |
| Best.-Nr. | 1866220000 | Z-Reihe, Zugentlastung, gelb, 19.9 mm |
| GTIN (EAN) | 4032248480845 | |
| VPE | 25 Stück | |

Kupplung



Eine Kupplung bietet die Möglichkeit, das WeiCos Steckersystem ohne Basisreihenklemme zu nutzen. Hierbei kann das System, zur Verbindung zweier Leiter, als fliegende- oder fest installierte Verbindung eingesetzt werden.

Allgemeine Bestelldaten

| | | |
|------------|----------------------------|---|
| Typ | ZVLA SC ZPS2.5 | Ausführung |
| Best.-Nr. | 1866240000 | Z-Reihe, Steckbare Reihenklemme, gelb, 15 mm |
| GTIN (EAN) | 4032248513376 | |
| VPE | 20 Stück | |
| Typ | ZVLA DF CL ZPS2.5 | Ausführung |
| Best.-Nr. | 1878610000 | Z-Reihe, Steckbare Reihenklemme, gelb |
| GTIN (EAN) | 4032248471584 | |
| VPE | 20 Stück | |
| Typ | ZVLA1 ZPS2.5 | Ausführung |
| Best.-Nr. | 1866250000 | Z-Reihe, Steckbare Reihenklemme, gelb, 8.8 mm |
| GTIN (EAN) | 4032248524761 | |
| VPE | 20 Stück | |

Erstellungs-Datum 6. Mai 2024 05:42:17 MESZ

Katalogstand 20.04.2024 / Technische Änderungen vorbehalten

ZDT 2.5/2 DU-PE

Weidmüller Interface GmbH & Co. KG

Klingenbergstraße 26

D-32758 Detmold

Germany

www.weidmueller.com

Zubehör

| | | |
|------------|----------------------------|---|
| Typ | ZVLA RC ZPS2.5 | Ausführung |
| Best.-Nr. | 1866260000 | Z-Reihe, Steckbare Reihenklemme, gelb, 8.8 mm |
| GTIN (EAN) | 4032248524754 | |
| VPE | 20 Stück | |

Schlitz-Schraubendreher



VDE-isolierte Schraubendreher zum Arbeiten an unter Spannung stehenden Teilen bis AC 1000 V und DC 1500 V, DIN EN 60900, IEC 900. Geprüfte Sicherheit GS, stückgeprüft. Klinge aus hochlegiertem Chrom-Vanadium-Molybdän-Stahl, durchgehend gehärtet, brüniert.

Allgemeine Bestelldaten

| | | |
|------------|----------------------------|---|
| Typ | SDIS SLIM 0.6X3.5X100 | Ausführung |
| Best.-Nr. | 2749610000 | Schraubwerkzeug, Klingenbreite (B): 3.5 mm, Klingenlänge: 100 mm, |
| GTIN (EAN) | 4050118896350 | Klingenstärke (A): 0.6 mm |
| VPE | 1 Stück | |

Verriegelungselemente



Die Stecker lassen sich über das Verriegelungselement sicher und einfach mit der Basisklemme verbinden. Unbeabsichtigtes Lösen der Stecker von der Basisreihenklemme wird so vermieden und sorgt für höchste Sicherheit.

Allgemeine Bestelldaten

| | | |
|------------|----------------------------|---|
| Typ | ZVR ZPS2.5 | Ausführung |
| Best.-Nr. | 1878620000 | Z-Reihe, Verriegelungshaken, gelb, 15 mm |
| GTIN (EAN) | 4032248471591 | |
| VPE | 20 Stück | |
| Typ | ZVR ZP2.5 | Ausführung |
| Best.-Nr. | 1816130000 | Z-Reihe, Verriegelungshaken, gelb, 3.9 mm |
| GTIN (EAN) | 4032248370702 | |
| VPE | 25 Stück | |

ZDT 2.5/2 DU-PE**Weidmüller Interface GmbH & Co. KG**

Klingenbergstraße 26

D-32758 Detmold

Germany

www.weidmueller.com

Zubehör**Neutral**

Der dekafix (DEK) Markierer ist der universelle Markierer für alle Leitungs- und Steckverbinder sowie Elektronikbaugruppen. Das System eignet sich insbesondere für kurze Zahlenfolgen und umfasst eine große Auswahl an einsatzfertigen Drucken.

Die Streifenmontage lässt ein schnelles Aufrasten in einem Arbeitsgang zu. Der Druck ist gut lesbar, kontrastreich und in verschiedenen Breiten erhältlich.

- Große Auswahl an einsatzfertigen Markierern
- Streifenmontage für schnelles Aufrasten
- Klemmenmarkierer passend für alle Weidmüller Leitungsverbinder
- Werden als neutrale MultiCard oder als Standarddruck angeboten

Für Sonderdruck: Bitte senden Sie uns für ihre Beschriftungsvorgaben eine Datei unserer Beschriftungssoftware M-Print PRO oder M-Print PRO Online (ohne Installation).

Allgemeine Bestelldaten

| | | |
|------------|----------------------------|--|
| Typ | DEK 5/5 MC NE WS | Ausführung |
| Best.-Nr. | 1609801044 | Dekafix, Klemmenmarkierung, 5 x 5 mm, Raster in mm (P): 5.00 |
| GTIN (EAN) | 4008190397111 | Weidmueller, weiß |
| VPE | 1.000 Stück | |

ZDT 2.5/2 DU-PE

Weidmüller Interface GmbH & Co. KG

Klingenbergstraße 26

D-32758 Detmold

Germany

www.weidmueller.com

Zubehör

Neutral



WS-Markierer sind optimal auf Leitungsverbinder der W-Reihe abgestimmt. Dank ihrer Systemkompatibilität lassen sich WS-Schilder auch auf der I-Reihe sowie der Z-Reihe einsetzen. Die großen Beschriftungsflächen erlauben neben langen Beschriftungsketten auch eine mehrzeilige Aufteilung.

WS-Markierer eignen sich besonders für eine Beschriftung mit langen, individuell erstellten Zeichenfolgen. Durch das bewährte MultiCard-Format ist eine Beschriftung mit PrintJet CONNECT oder Plotter möglich.

- In Streifen oder einzeln montierbar
- Markierer im bewährten MultiCard-Format

Für Sonderdruck: Bitte senden Sie uns für ihre Beschriftungsvorgaben eine Datei unserer Beschriftungssoftware M-Print PRO oder M-Print PRO Online (ohne Installation).

Allgemeine Bestelldaten

| | | |
|------------|----------------------------|--|
| Typ | WS 10/5 M MC NE WS | Ausführung |
| Best.-Nr. | 1792000000 | WS, Klemmenmarkierung, 10 x 5 mm, Raster in mm (P): 5.00 |
| GTIN (EAN) | 4032248223862 | Weidmueller, Allen-Bradley, weiß |
| VPE | 720 Stück | |

STR transparente Streifen



Allgemeine Bestelldaten

| | | |
|------------|----------------------------|---|
| Typ | STR 7 F.SCHT 7 | Ausführung |
| Best.-Nr. | 0515300000 | Klemmenmarkierer, Schutzkappe, 27 x 6.3 mm, transparent |
| GTIN (EAN) | 4008190182175 | |
| VPE | 20 Stück | |

ZDT 2.5/2 DU-PE

Weidmüller Interface GmbH & Co. KG

Klingenbergstraße 26

D-32758 Detmold

Germany

www.weidmueller.com

Zubehör

ZGB schwenkbarer Gruppenschildträger



Der ZGB 15 ist ein schwenkbarer Gruppenschildträger. Der Schildträger kann mit den Klemmenmarkierern dekafix 5, WS 12/5 oder dem Einsteckschild ESO 15 bestückt werden.

Der ZGB 30 ist ein schwenkbarer Gruppenschildträger. Der Schildträger kann mit den Klemmenmarkierern dekafix 5, WS 12/5 oder dem Einsteckschild ESO 7 bestückt werden.

Einsteckschilder und Schutzstreifen befinden sich unter Zubehör.

Allgemeine Bestelldaten

| | | |
|------------|----------------------------|--|
| Typ | ZGB 30/3.5 | Ausführung |
| Best.-Nr. | 1778290000 | Klemmenmarkierer, Klemmenmarkierung, 32 x 7 mm, Raster in mm |
| GTIN (EAN) | 4032248161065 | (P): 3.50 weiß |
| VPE | 20 Stück | |
| Typ | ZGB 30 | Ausführung |
| Best.-Nr. | 1611930000 | Klemmenmarkierer, Klemmenmarkierung, 32 x 7 mm, Raster in mm |
| GTIN (EAN) | 4008190002251 | (P): 5.00 Weidmueller, weiß |
| VPE | 20 Stück | |
| Typ | ZGB 15 | Ausführung |
| Best.-Nr. | 1636530000 | Klemmenmarkierer, Klemmenmarkierung, 15 x 7 mm, Raster in mm |
| GTIN (EAN) | 4008190297053 | (P): 5.00 Weidmueller, weiß |
| VPE | 20 Stück | |

Bezeichnungsträger



Allgemeine Bestelldaten

| | | |
|------------|----------------------------|-----------------------------|
| Typ | BZT 1 ZA WS 10/5 | Ausführung |
| Best.-Nr. | 1805520000 | Zubehör, Bezeichnungsträger |
| GTIN (EAN) | 4032248270248 | |
| VPE | 100 Stück | |
| Typ | BZT 1 WS 10/5 | Ausführung |
| Best.-Nr. | 1805490000 | Zubehör, Bezeichnungsträger |
| GTIN (EAN) | 4032248270231 | |
| VPE | 100 Stück | |

ZDT 2.5/2 DU-PE

Weidmüller Interface GmbH & Co. KG

Klingenbergstraße 26

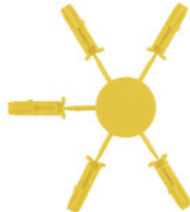
D-32758 Detmold

Germany

www.weidmueller.com

Zubehör

Kodierelemente



Durch den Einsatz von Codierstiften können individuelle Codiermöglichkeiten eine fehlerfreie Steckverbindung gewährleisten.

Allgemeine Bestelldaten

| | | |
|------------|----------------------------|--------------------------------------|
| Typ | KOSF ZT2.5 | Ausführung |
| Best.-Nr. | 1816150000 | Z-Reihe, Kodierelement, gelb, 2.9 mm |
| GTIN (EAN) | 4032248370726 | |
| VPE | 50 Stück | |

2.5 mm²


Stecker aus unserem WeiCos-System sind für alle Anschlussystemen erhältlich. Die Variantenvielfalt erstreckt sich dabei über vorkonfektionierte Stecker von 1- bis 10-polig und der Möglichkeit einer individuellen Konfektionierung. Somit ist maximale Flexibilität für jede Applikation gewährleistet. Das maßgeschneiderte Zubehör sorgt für erhöhte Sicherheit und bietet Schutz vor äußeren Einflüssen.

Allgemeine Bestelldaten

| | | |
|------------|----------------------------|---|
| Typ | ZP 2.5/1AN/QV/8 | Ausführung |
| Best.-Nr. | 1815260000 | Z-Reihe, Steckverbinder, dunkelbeige, Direktmontage |
| GTIN (EAN) | 4032248342549 | |
| VPE | 20 Stück | |
| Typ | ZP 2.5/1AN/QV/10 | Ausführung |
| Best.-Nr. | 1815280000 | Z-Reihe, Steckverbinder, dunkelbeige, Direktmontage |
| GTIN (EAN) | 4032248342563 | |
| VPE | 20 Stück | |
| Typ | ZP 2.5/1AN/QV/1 GN | Ausführung |
| Best.-Nr. | 1820570000 | Z-Reihe, Steckverbinder, grün, Direktmontage |
| GTIN (EAN) | 4032248370078 | |
| VPE | 50 Stück | |
| Typ | ZP 2.5/1AN/QV/12 | Ausführung |
| Best.-Nr. | 1815300000 | Z-Reihe, Steckverbinder, dunkelbeige, Direktmontage |
| GTIN (EAN) | 4032248342587 | |
| VPE | 20 Stück | |
| Typ | ZP 2.5/1AN/QV/7 | Ausführung |
| Best.-Nr. | 1815250000 | Z-Reihe, Steckverbinder, dunkelbeige, Direktmontage |
| GTIN (EAN) | 4032248342532 | |
| VPE | 25 Stück | |

ZDT 2.5/2 DU-PE

Weidmüller Interface GmbH & Co. KG
Klingenbergstraße 26
D-32758 Detmold
Germany

www.weidmueller.com

Zubehör

| | | |
|------------|----------------------------|---|
| Typ | ZP 2.5/1AN/QV/4 | Ausführung |
| Best.-Nr. | 1815220000 | Z-Reihe, Steckverbinder, dunkelbeige, Direktmontage |
| GTIN (EAN) | 4032248370108 | |
| VPE | 25 Stück | |
| Typ | ZP 2.5/1AN/QV/11 | Ausführung |
| Best.-Nr. | 1815290000 | Z-Reihe, Steckverbinder, dunkelbeige, Direktmontage |
| GTIN (EAN) | 4032248342570 | |
| VPE | 20 Stück | |
| Typ | ZP 2.5/1AN/QV/6 | Ausführung |
| Best.-Nr. | 1815240000 | Z-Reihe, Steckverbinder, dunkelbeige, Direktmontage |
| GTIN (EAN) | 4032248342525 | |
| VPE | 25 Stück | |
| Typ | ZP 2.5/1AN/QV/9 | Ausführung |
| Best.-Nr. | 1815270000 | Z-Reihe, Steckverbinder, dunkelbeige, Direktmontage |
| GTIN (EAN) | 4032248342556 | |
| VPE | 20 Stück | |
| Typ | ZP 2.5/1AN/QV/13 | Ausführung |
| Best.-Nr. | 1815310000 | Z-Reihe, Steckverbinder, dunkelbeige, Direktmontage |
| GTIN (EAN) | 4032248370115 | |
| VPE | 10 Stück | |
| Typ | ZP 2.5/1AN/QV/1 | Ausführung |
| Best.-Nr. | 1815190000 | Z-Reihe, Steckverbinder, dunkelbeige, Direktmontage |
| GTIN (EAN) | 4032248370061 | |
| VPE | 50 Stück | |
| Typ | ZP 2.5/1AN/QV/5 | Ausführung |
| Best.-Nr. | 1815230000 | Z-Reihe, Steckverbinder, dunkelbeige, Direktmontage |
| GTIN (EAN) | 4032248342518 | |
| VPE | 25 Stück | |
| Typ | ZP 2.5/1AN/QV/17 | Ausführung |
| Best.-Nr. | 1815350000 | Z-Reihe, Steckverbinder, dunkelbeige, Direktmontage |
| GTIN (EAN) | 4032248370153 | |
| VPE | 10 Stück | |
| Typ | ZP 2.5/1AN/QV/14 | Ausführung |
| Best.-Nr. | 1815320000 | Z-Reihe, Steckverbinder, dunkelbeige, Direktmontage |
| GTIN (EAN) | 4032248370122 | |
| VPE | 10 Stück | |
| Typ | ZP 2.5/1AN/QV/15 | Ausführung |
| Best.-Nr. | 1815330000 | Z-Reihe, Steckverbinder, dunkelbeige, Direktmontage |
| GTIN (EAN) | 4032248370139 | |
| VPE | 10 Stück | |
| Typ | ZP 2.5/1AN/QV/20 | Ausführung |
| Best.-Nr. | 1815380000 | Tragschienenkomponenten, Steckverbinder |
| GTIN (EAN) | 4032248370184 | |
| VPE | 10 Stück | |
| Typ | ZP 2.5/1AN/QV/2 | Ausführung |
| Best.-Nr. | 1815200000 | Z-Reihe, Steckverbinder, dunkelbeige, Direktmontage |
| GTIN (EAN) | 4032248370085 | |
| VPE | 25 Stück | |
| Typ | ZP 2.5/1AN/QV/3 | Ausführung |
| Best.-Nr. | 1815210000 | Z-Reihe, Steckverbinder, dunkelbeige, Direktmontage |
| GTIN (EAN) | 4032248370092 | |
| VPE | 25 Stück | |

Erstellungs-Datum 6. Mai 2024 05:42:17 MESZ

ZDT 2.5/2 DU-PE**Weidmüller Interface GmbH & Co. KG**

Klingenbergstraße 26

D-32758 Detmold

Germany

www.weidmueller.com**Zubehör**

| | | |
|------------|----------------------------|---|
| Typ | ZP 2.5/1AN/QV/16 | Ausführung |
| Best.-Nr. | 1815340000 | Z-Reihe, Steckverbinder, dunkelbeige, Direktmontage |
| GTIN (EAN) | 4032248370146 | |
| VPE | 10 Stück | |

Z-Reihe

Testadapter und Prüfstecker dienen der elektrischen Verbindung zwischen Reihenklemmen und dem Test Equipment. So kann im verdrahteten Zustand ein elektrischer Kontakt hergestellt und Messungen durchgeführt werden.

Allgemeine Bestelldaten

| | | |
|------------|----------------------------|------------------------------|
| Typ | ZTA ZT2.5/ZA | Ausführung |
| Best.-Nr. | 1847600000 | Zubehör, Testadapter, 17.5 A |
| GTIN (EAN) | 4032248412679 | |
| VPE | 25 Stück | |
| Typ | ZTA ZT2.5 | Ausführung |
| Best.-Nr. | 1827080000 | Zubehör, Testadapter, 17.5 A |
| GTIN (EAN) | 4032248411276 | |
| VPE | 25 Stück | |

Schutzabdeckungen

Die Abdeckung des Steckkontakts bietet Schutz vor äußeren Einflüssen wie zum Beispiel Verschmutzung durch Staub.

Allgemeine Bestelldaten

| | | |
|------------|----------------------------|-------------------------------------|
| Typ | ZAD ZT/ZPS2.5 | Ausführung |
| Best.-Nr. | 1861030000 | Z-Reihe, Abdeckplatte, gelb, 4.2 mm |
| GTIN (EAN) | 4032248418428 | |
| VPE | 25 Stück | |